

**Открытый урок по теме
“Русский Крым и
Севастополь”.**

**Презентацию подготовил
ученик 11”А” класса МБОУ
СОШ№2 г.Аргуна:Тайсунов
Микаил Масхудович.**

История Крыма и Севастополя.

После победы России в русско-турецкой войне и присоединения Крымского ханства началось русское освоение Крыма. Так как ханство Крыма вышло из-под влияния Турции, России нужно было срочно укрепить Крым от возможных посягательств на него. А. В. Суворов, который в то время командовал крымскими войсками, предложил бухту Ахтиарскую, ныне Севастопольскую, как естественное убежище для будущего укрепленного района, а в дальнейшем – морской крепости. Были построены временные укрытия и жилье для экипажей двух кораблей, которые вели вахту, охраняя вход в бухту. В 1783 году, когда хан Шагин-Гирей отдал Крым во владения Екатерины Второй, бухта пополнилась российскими кораблями. Вскоре началось строительство Нового города-порта. В начале 1784 года императрица Екатерина 2 своим указом назвала город Севастополем. Так родился город Севастополь – Черноморская база российского флота.

История Крыма и Севастополя.

При Гражданской войне в Крыму произошло немало трагических событий, отразившихся в истории. С весны 1918 г. тут действовали германский и французский экспедиционные корпуса, которых поддерживали татары. Марионеточное правительство Соломона Самойловича Крыма сменила военная власть Деникина и Врангеля. Только в в ноябре 1920 г. войскам Красной Армии удалось взять под контроль полуостровной периметр. После этого начался так называемый Красный террор, в результате которого погибло от 20 до 120 тыс. человек.

История Крыма и Севастополя.

В октябре 1921 г. было объявлено о создании из районов бывшей Таврической губернии Автономной Крымской Советской Социалистической республики в РСФСР, переименованной в 1946 г. в Крымскую область. Новая власть уделяла большое внимание ей. Политика индустриализации привела к появлению Камыш-Бурунского судоремонтного завода и порта, там же был построен Горно-обогатительный комбинат, а в Керчи – металлургический завод.

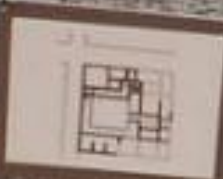
История Крыма и Севастополя.

После распада СССР в 1991 г. Крым остался в Украине, получив автономию с правом иметь собственную конституцию и президента. После длительных согласований основной закон республики был утвержден Верховной Радой. Первым президентом АРК в 1992 г. стал Юрий Мешков. Впоследствии отношения между официальным Киевом и Симферополем обострились. Украинский парламент принял в 1995 г. решение об упразднении президентства на полуострове, а в 1998 г. президент Кучма подписал Указ об утверждении новой Конституции АРК, с положениями которой были согласны далеко не все жители республики.

История Крыма и Севастополя.

Внутренние противоречия, совпавшие по времени с серьезными политическими обострениями между Украиной и Российской Федерацией, в 2013 г. раскололи общество. Одна часть жителей Крыма выступала за возвращение в РФ, другая – за то, чтобы остаться в Украине. По этому поводу 16 марта 2014 г. был проведен референдум. Большинство крымчан, принявших участие в плебисците, отдали голоса за воссоединение с Россией.

МОНЕТНЫЙ ДВОР



МОНЕТНЫЙ ДВОР

Был построен в IV-V вв. до н.э.
Сохранился 4 помещения во
двухэтажном здании соединен
ные между собой коридором
шириной в помещении на первом
этаже и во внутреннем дворе
возведен во двух каменных пе
реходах стены сложены из
крупных известняковых блоков
без известкового раствора
раскопки 1947

Памятник Нахимову



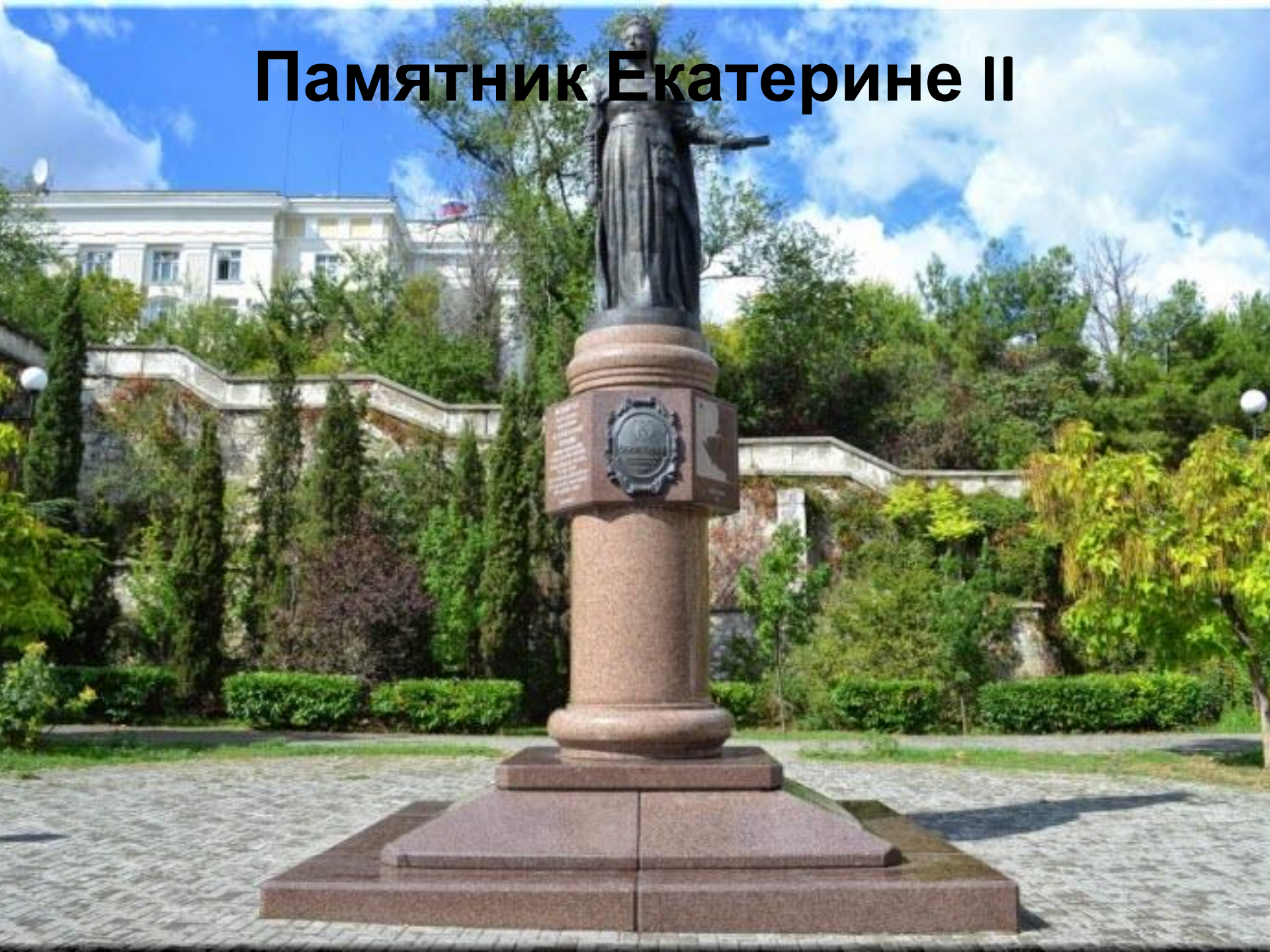
Античный амфитеатр



Мемориал Обороны Севастополя



Памятник Екатерине II



КРЫМСКИЙ МОСТ.



Вопросы для закрепления темы

Как назывался полуостров Крым до 13 века? (Таврика)

Как звали императрицу, которая подписала Указ о вхождении Крыма в состав России? (Екатерина 2)

В каком году Крым вошел в состав России? (1783г.)

Как он стал называться? (Таврида)

Что означает слово Крым? (с тюркского вал, сена, ров)

Какое прозвище получил князь Потемкин после знаменитого путешествия Екатерины 2 в Крым? (Таврический)

Что означает выражение «потемкинские деревни»? (сомнение в подлинности увиденного)

Что в переводе с греческого означает «Севастополь»? (священный, величественный город)

Какие достопримечательности Крыма вы запомнили?

Когда Крым и г. Севастополь вошли в состав РФ? (в марте 2014г.)

Сколько субъектов сейчас входит в состав РФ? (85)

Заключение

На этом наш урок
подошел к концу .
Спасибо за внимание!

