

Диференціація звуків Д-Т

Вчитель-логопед Сугак Тетяна Олексіївна



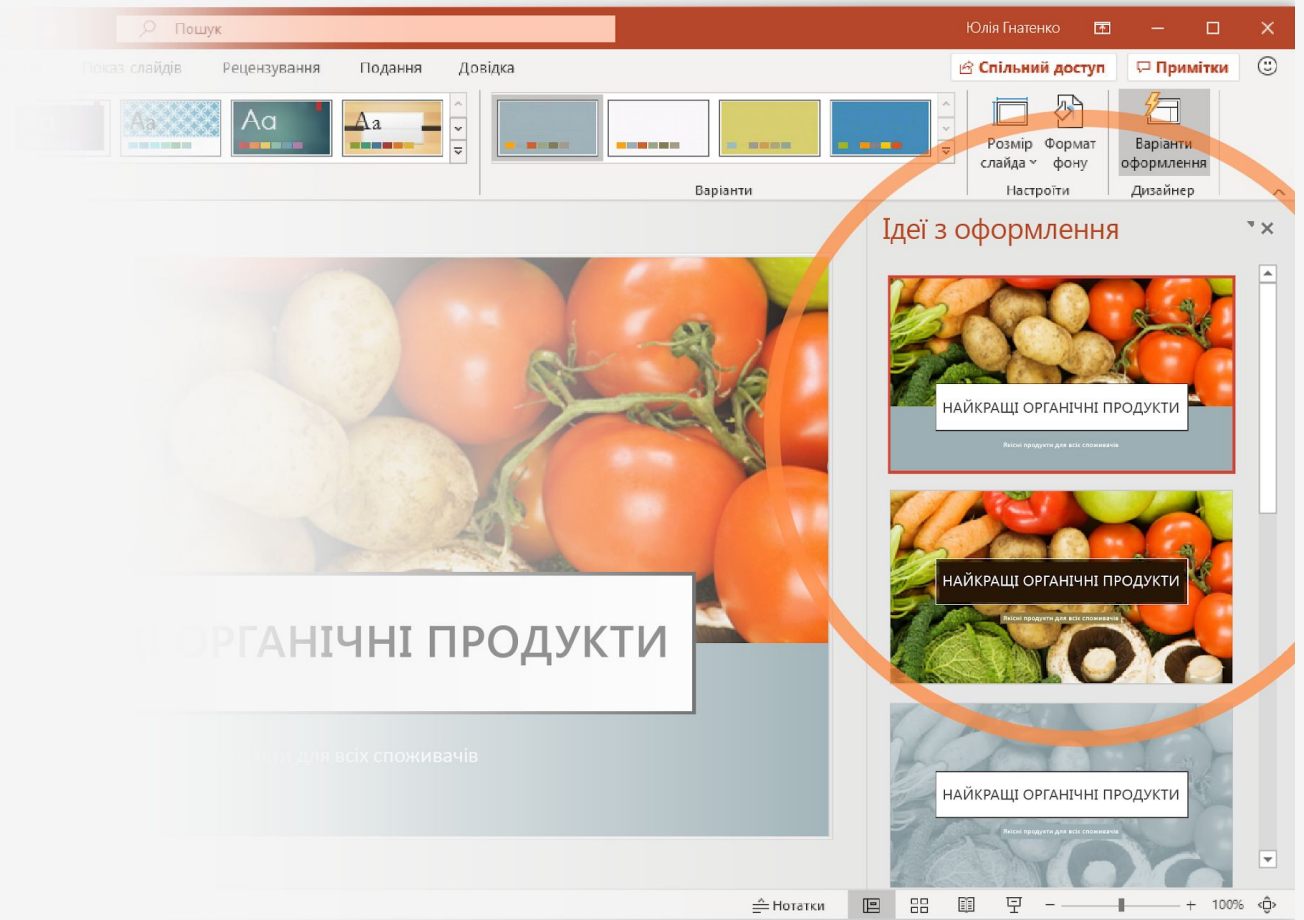


Читання складів

Дизайнер дає вам змогу донести свою точку зору

Дизайнер PowerPoint пропонує варіанти професійного оформлення презентації на основі вмісту слайдів.

Дизайнер – це функція, доступна лише для власників передплати. Якщо у вас є передплата на Office 365, на наступному слайді ви побачите, як служба працює в новій презентації.



Використання Дизайнера PowerPoint

Як це працює:

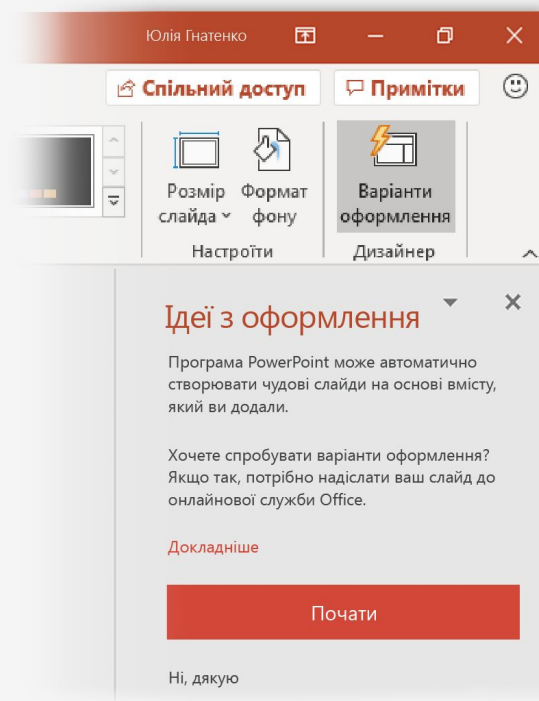
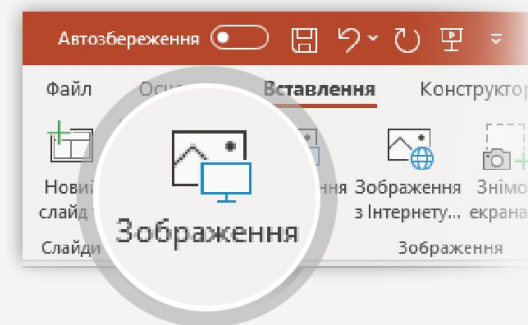
1 Почніть нову презентацію, вибравши **Файл > Створити > Нова презентація**.

2 На першому слайді додайте зображення. Виберіть **Вставлення > Зображення** або **Вставлення > Зображення з Інтернету** та виберіть зображення.

Підказка. Щоб додати зображення, знадобиться підключення до Інтернету.

3 Коли PowerPoint попросить вашого дозволу на відображення ідей, натисніть кнопку **Почати**.

4 В області завдань **Ідеї з оформлення** виберіть оформлення, яке вам до вподоби.

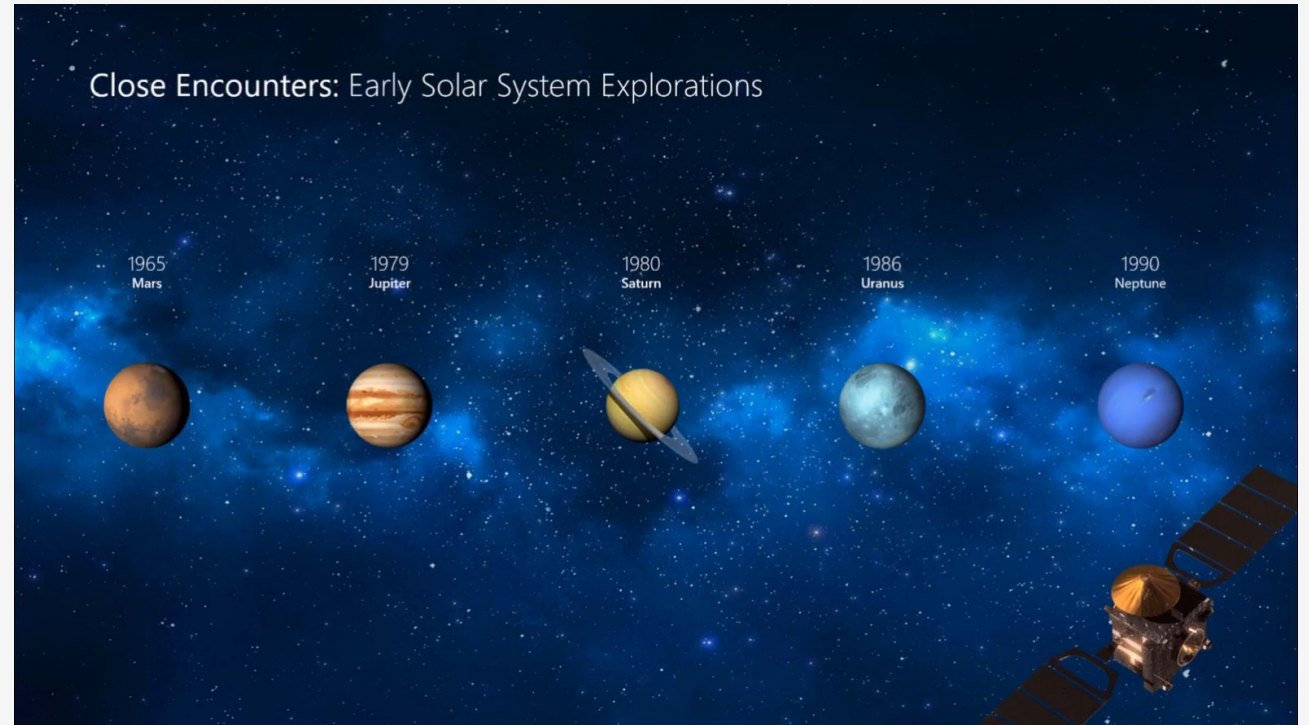


Морфінг

Морфінг виконує плавні переходи та рухи об'єктів у презентації. Щоб створити анімацію, потрібно два схожих слайди, але це виглядає, ніби дія виконується на одному.

Відтворіть відео праворуч, щоб переглянути короткий приклад.

Морфінг – це функція, доступна лише власникам передплати. Якщо у вас є передплата на Office 365, ви можете самі спробувати виконати дії на наступному слайді.



Налаштування морфінгу

Спробуйте самі за допомогою цих двох простих і

1 Створіть копію цього слайду.

Клацніть правою кнопкою миші
ескіз слайда та виберіть

Дублювати слайд.

2 На другому з цих двох однакових

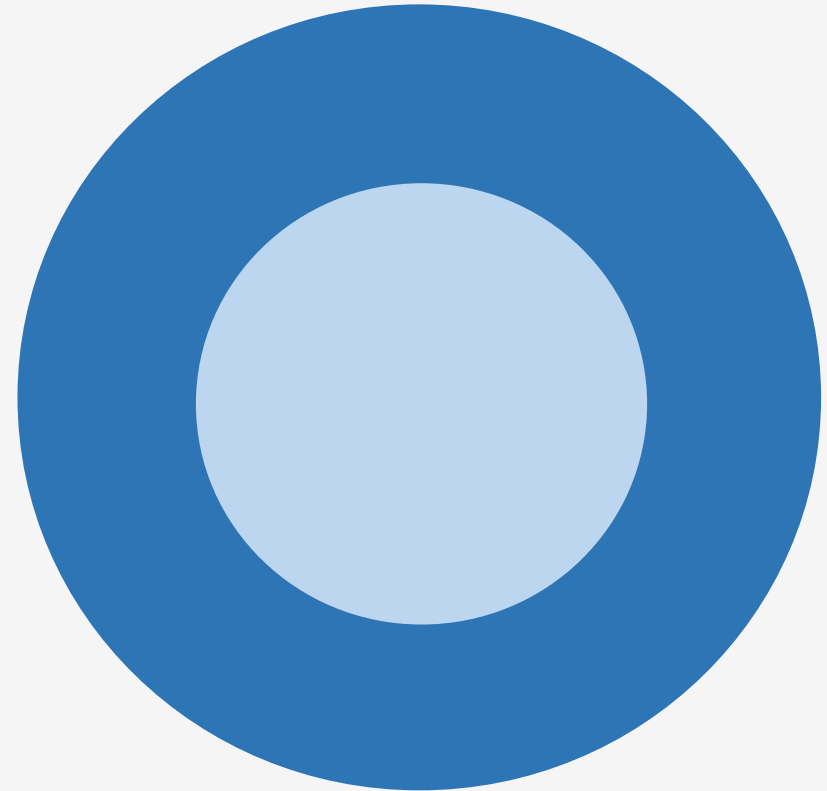
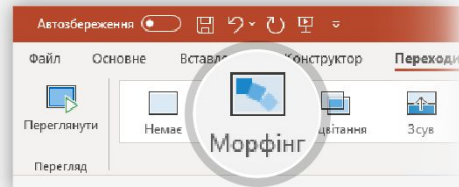
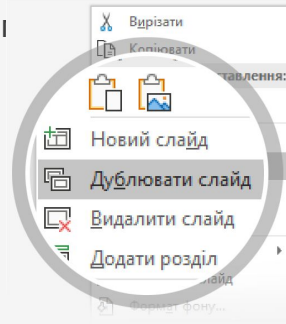
слайдів змініть фігури праворуч
(перемістіть, змініть їхній розмір і
колір), а потім виберіть **Переходи >**

Морфінг.

3 Поверніться до першого з двох

слайдів і натисніть кнопку **Показ
слайдів**, а потім виберіть **Відтворити**,
щоб переглянути перетворення
вашого кола!

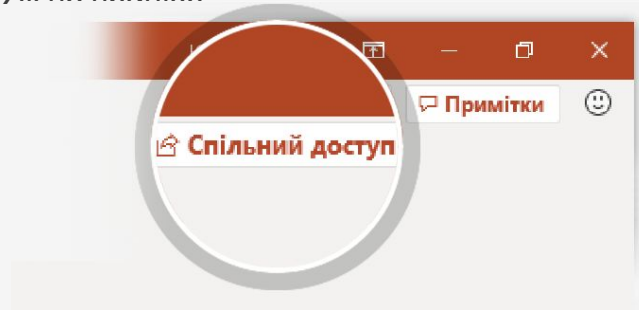
Підказка. У списку Параметри ефектів ви можете
вибрати ще більше можливостей Морфінг.



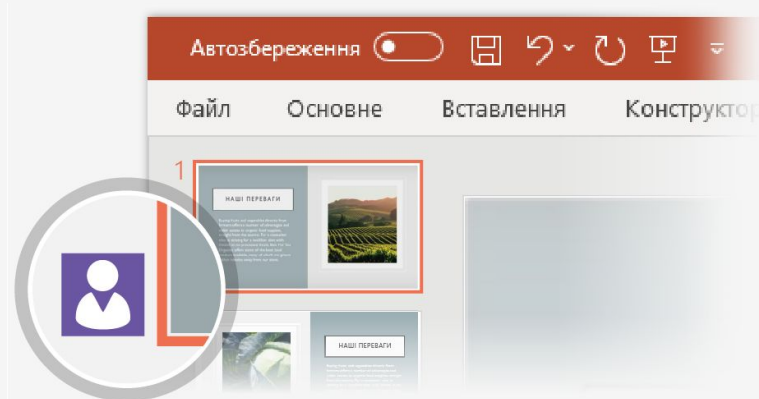
Спільна робота в реальному часі

Якщо ви надали спільний доступ до своєї презентації іншим особам, ви бачитимете, коли вони працюватимуть одночасно з вами.

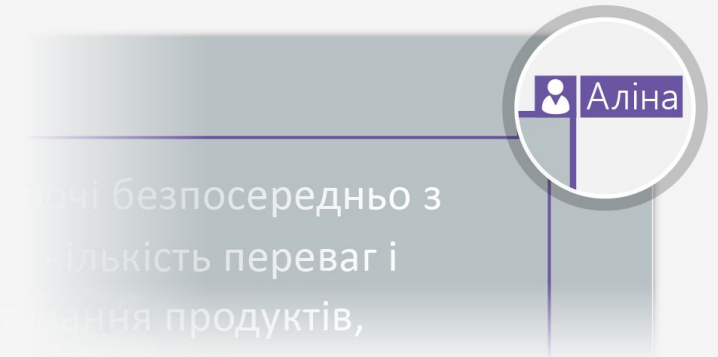
Як це працює:



1 Натисніть кнопку **Спільний доступ** зверху на стрічці (або натисніть клавіші **Alt-3C**), щоб запросити людей до спільної роботи з вами (на цьому етапі можна зберегти презентацію в хмарі).



2 Коли презентацію відкрили й інші особи, маркер показує, хто працює на якому слайді...



...і яку частину слайда вони редагують.

3 ...і яку частину слайда вони редагують.


Потужні можливості функції "Допомога"

Поле "Скажіть, що потрібно зробити" допомагає знаходити потрібні команди, тому ви можете заощадити свій час і зосередитися на головному.

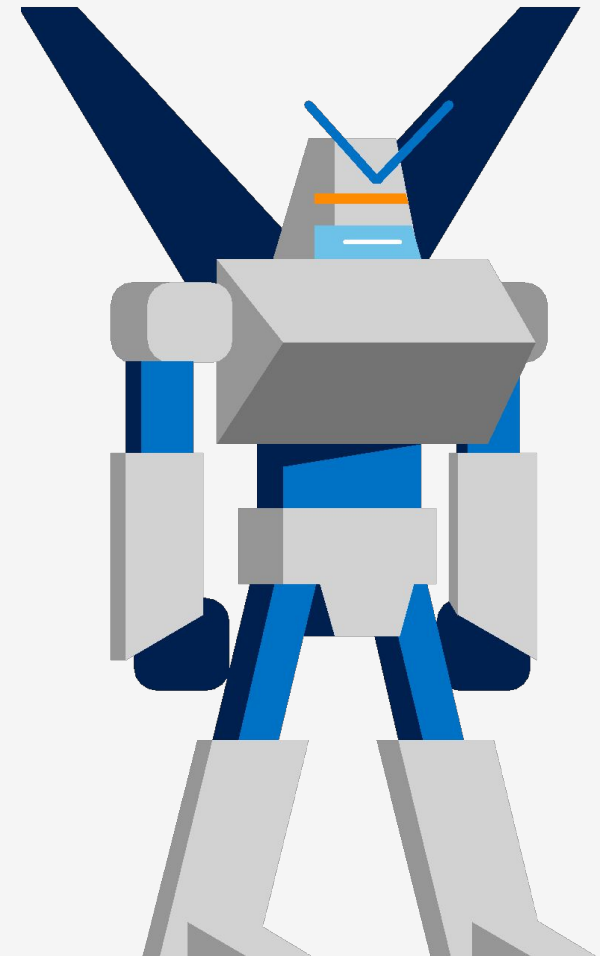
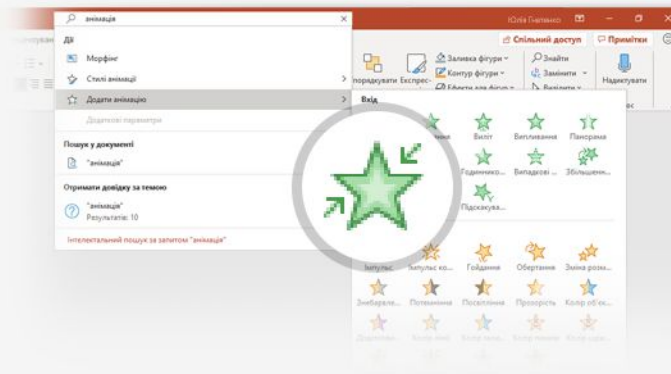
Спробуйте самі:

1. Виберіть зображення робота праворуч.
2. Введіть *анімація* в полі *Скажіть*, що потрібно зробити, а потім виберіть *Додати анімацію*.
3. Виберіть анімаційний ефект, наприклад *Масштабування*, і подивіться, що відбувається.

ВИБЕРІТЬ
МЕНЕ



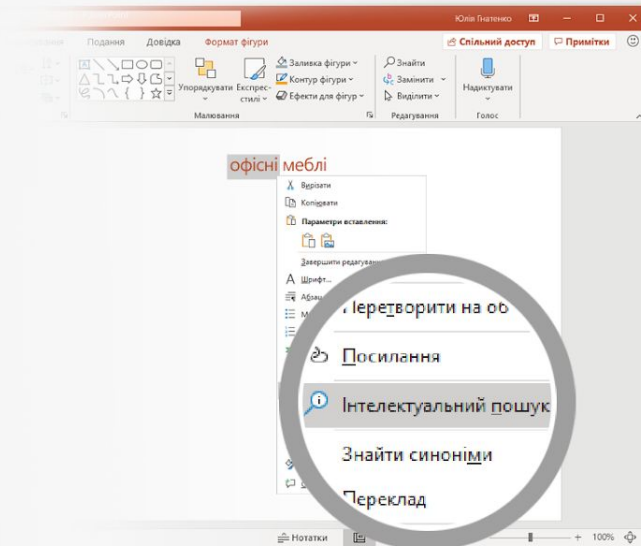
Пошук



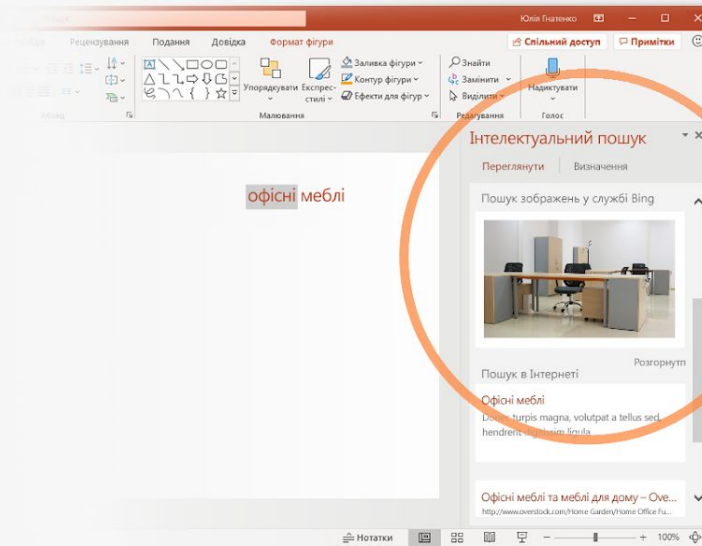
Пошук довідкових матеріалів безпосередньо зі слайда

Смарт-довідка дає можливість шукати довідкові матеріали безпосередньо в програмі PowerPoint.

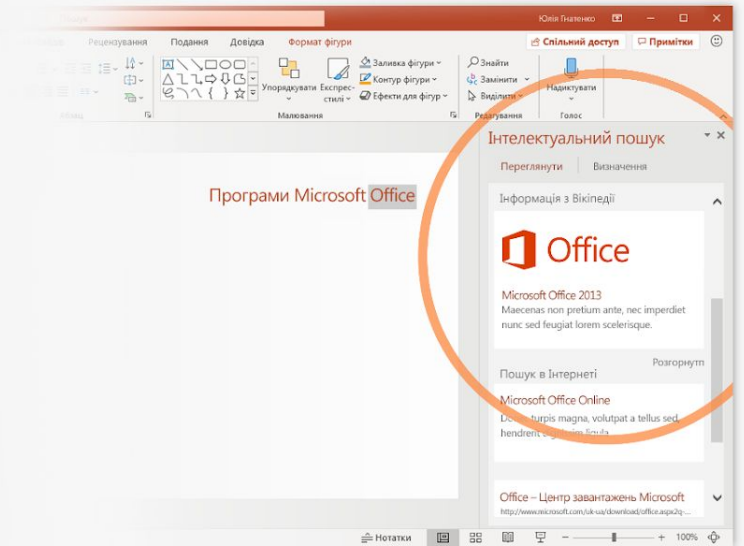
Спробуйте самі:



1 Клацніть правою кнопкою миші слово *офісні* у фразі **офісні меблі**

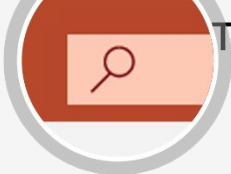


2 Виберіть **Інтелектуальний пошук** і зверніть увагу, що в результатах враховано контекст цієї фрази, тобто в них не буде **офісних програм Microsoft Office**.



3 Просто для розваги спробуйте скористатися смарт-довідкою ще раз, клацнувши правою кнопкою миші слово *Office* на кроці 2.

Ще запитання про PowerPoint?

Клацніть поле **Що потрібно зробити**  та введіть те, про що хотіли б дізнатися.

[Відвідайте блог команди розробників PowerPoint](#) 

[Перейдіть до безкоштовного тренінгу по PowerPoint](#) 

НАТИСНІТЬ СТІЛКУ В РЕЖИМІ ПОКАЗУ СЛАЙДІВ

