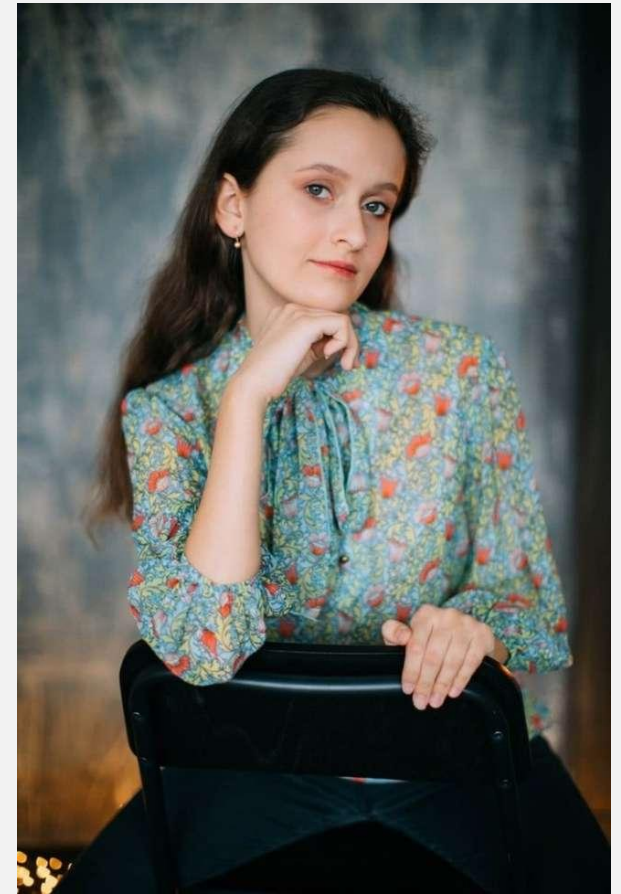




МОДУЛЬ В: РАЗРАБОТКА ИНФОРМАЦИОННО-РЕКЛАМНОГО МАТЕРИАЛА О ВОЗМОЖНОСТЯХ И СОДЕРЖАНИИ ДОПОЛНИТЕЛЬНОЙ ОБЩЕРАЗВИВАЮЩЕЙ ПРОГРАММЫ НА БУМАЖНЫХ И/ИЛИ ЭЛЕКТРОННЫХ НОСИТЕЛЯХ И ПРЕДСТАВЛЕНИЕ ЕГО ПРИ ПРОВЕДЕНИИ МЕРОПРИЯТИЯ ПО ПРИВЛЕЧЕНИЮ ОБУЧАЮЩИХСЯ.



Разработчик:

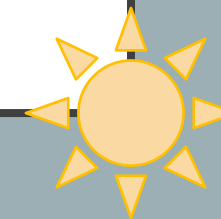
Садкова Алёна
Андреевна



Дополнительная общеобразовательная
общеразвивающая программа
художественной направленности



«КЕРАМИЧЕСКАЯ МАСТЕРСКАЯ»



АДРЕСАТ ПРОГРАММЫ:

ПРОГРАММА «КЕРАМИЧЕСКАЯ МАСТЕРСКАЯ» ПРЕДНАЗНАЧЕНА ДЛЯ ОБУЧАЮЩИХСЯ СРЕДНЕГО ВОЗРАСТА (7-13 ЛЕТ), КОТОРЫЕ ПРОЯВЛЯЮТ ИНТЕРЕС К ДЕКОРАТИВНО-ПРИКЛАДНОМУ ТВОРЧЕСТВУ И ИЗОБРАЗИТЕЛЬНОЙ ДЕЯТЕЛЬНОСТИ.



ОТЛИЧИТЕЛЬНЫЕ ОСОБЕННОСТИ:

- Создание уникальных изделий;
- Использование техник лепки из глины;
- Разнообразие форм работы с детьми.
- Возможность проявить свои творческие потенциалы;

ЧЕМУ НАУЧАТСЯ ДЕТИ

- В процессе обучения предусматривается не только передача учащимся определённых знаний и практических умений, но и развитие их творческих способностей, поощрение стремления к самостоятельному творческому труду.
- Учебный процесс основан на обучении основным приёмам и технологии изготовления игрушки и прочих декоративных изделий из природного материала, сочетающих в себе эстетические и практически-полезные качества. Дети приобретают теоретические и практические знания и умения в работе с глиной. В процессе работы у детей развивается чувство ритма, цвета, глазомер, тренируются пальцы рук, воспитывается наблюдательность, усидчивость, эстетическое восприятие мира, формируются понятия о красоте изделий, созданных своими руками.

АКТУАЛЬНОСТЬ

- Формирование творческой личности – одна из важнейших задач на современном этапе. Одним из эффективных и наиболее востребованных средств ее решения является лепка. Данный вид деятельности представляет безграничные возможности для развития потребности в творчестве. Благодаря работе с глиной учащийся чувствует себя создателем, испытывает удовлетворение, гордость за свои достижения. Поскольку лепка связана с самостоятельной, практической и творческой деятельностью, то она является одним из важнейших средств познания мира и развития знаний эстетического восприятия.



Контактная информация:
Педагог дополнительного
образования
Садкова Алёна Андреевна
Телефон: +79211031471
E-mail:
sadkovaal-
ena2005@gmail.com



Наш адрес: г.
Уфа, пр. Октяб-
ря, 120, кабинет
№8



«Керамическая мастерская»

Дополнительная
общеобразовательная
общеразвивающая
программа



Дети научатся

1. Лепка из глины
 2. Роспись гущью
 3. Работа с пластилом
 4. Мастер класс для детей и родителей
 5. Дымоходная игрушка
- Форма обучения очная
Срок реализации про-
граммы 1 год
Всего по 72 часа в учеб-
ный год



Муниципальное
бюджетное обра-
зовательное
учреждение
Дополнительного
образования
«Центр детского
(юношеского)
технического
творчества
«Сфера»

Возраст учащихся:
7 – 13 лет
Режим занятий:
Понедельник
11:00-12:45
Четверг
11:00-12:45



Керамическая Мастерская



K.M.

Режим занятий	По понедельникам с 11:00 до 12:45
Периодичность занятий	1 раз в неделю
Продолжительность занятий	1 час 45 минут
Объём освоения	72 часа
Срок освоения программы	1 год
Уровень освоения ДООП	Стартовый
Форма обучения	Очная
Направленность программы	Художественная

ПРЕДСТАВЛЕНИЕ ОБРАЗОВАТЕЛЬНОЙ ОРГАНИЗАЦИИ, РЕАЛИЗУЮЩЕЙ ДОПОЛНИТЕЛЬНУЮ ОБЩЕОБРАЗОВАТЕЛЬНУЮ ПРОГРАММУ.

- Муниципальное автономное учреждение дополнительного образования «Центр детского (юношеского) технического творчества «Сфера»
- Учреждение находится по адресу: Городского округа город Уфа РБ



ПЕДАГОГИ, СОВМЕСТНО РЕАЛИЗУЮЩИЕ ПРОГРАММУ:



**Чупракова Елизавета
Эдуардовна
Педагог дополнительного
образования**



**Садкова Алёна Андреевна
Педагог дополнительного
образования**



**Кандаурова Анастасия
Андреевна Педагог
дополнительного
образования**

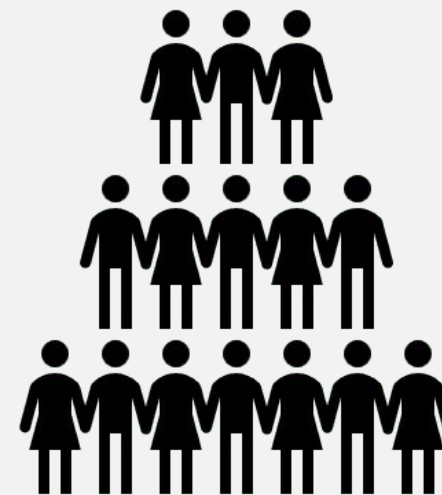
ОСОБЕННОСТИ ПРОГРАММЫ

- Отличительная особенность программы заключается в изменении подхода к обучению детей, а именно – внедрению в образовательный процесс исследовательской и изобразительной деятельности, а также формирование и развитие навыков.
- Реализация программы позволит научиться лепке из глины.



ОСОБЕННОСТИ ОРГАНИЗАЦИИ ОБРАЗОВАТЕЛЬНОГО ПРОЦЕССА

- Программа объединения предусматривает индивидуальные, групповые формы работы с детьми. Состав групп 10-15 человек.



АШИ ПАРТНЁРЫ



Детско
Юношеский
Центер
Города
Черняховска



МБУ «Центр культуры
и досуга» г.
Черняховск.



ГБУ КО ПОО
Педагогический
колледж г.
Черняховск.

РАСЧЕТ СТОИМОСТИ МАТЕРИАЛА:

- **1 двусторонний лист – 50 рублей**
 - **$120 * 50 = 6000$**
- **120 листов стоит 6000 рублей**

Разработчик

Дополнительной общеобразовательной
общеразвивающей программа
«Керамическая мастерская», педагог
дополнительного образования Садкова Алёна
Андреевна.



Контактная информация:

Телефон: +7 9211031471

Email:

sadkovaalena2005@gmail.com



Муниципальное автономное
учреждение
дополнительного
образования «Центр
детского (юношеского)
технического творчества
«Сфера»
Учреждение находится по
адресу: Городского округа
город Уфа РБ