

Пациент:

1.7

1.5

1.4

1.3

1.2

1.1

2.1

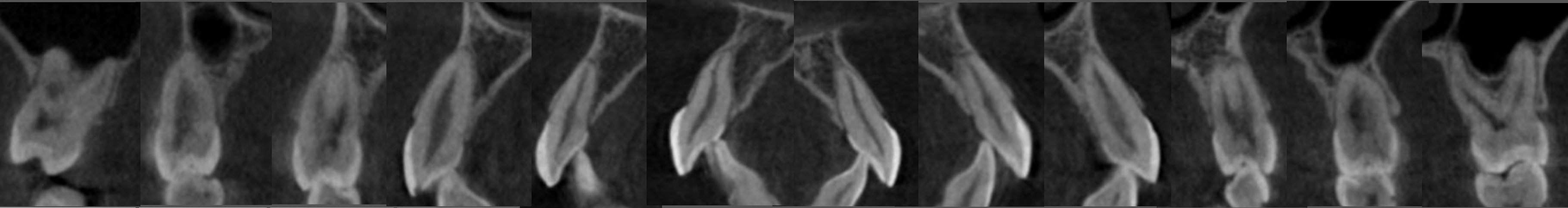
2.2

2.3

2.4

2.5

2.6



R

L

4.6

4.5

4.4

4.3

4.2

4.1

3.1

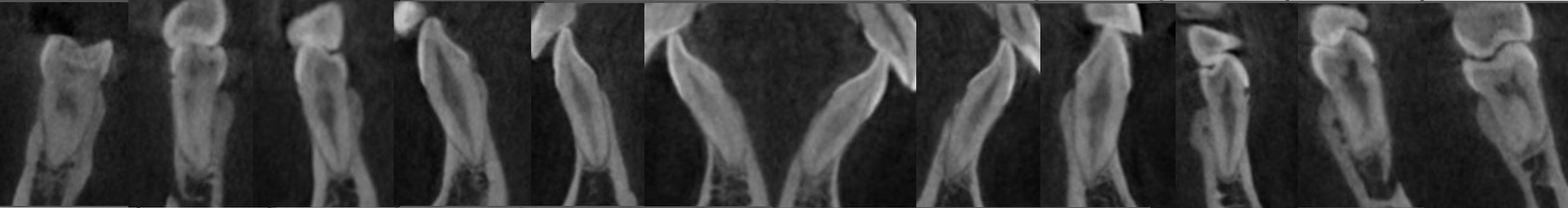
3.2

3.3

3.4

3.5

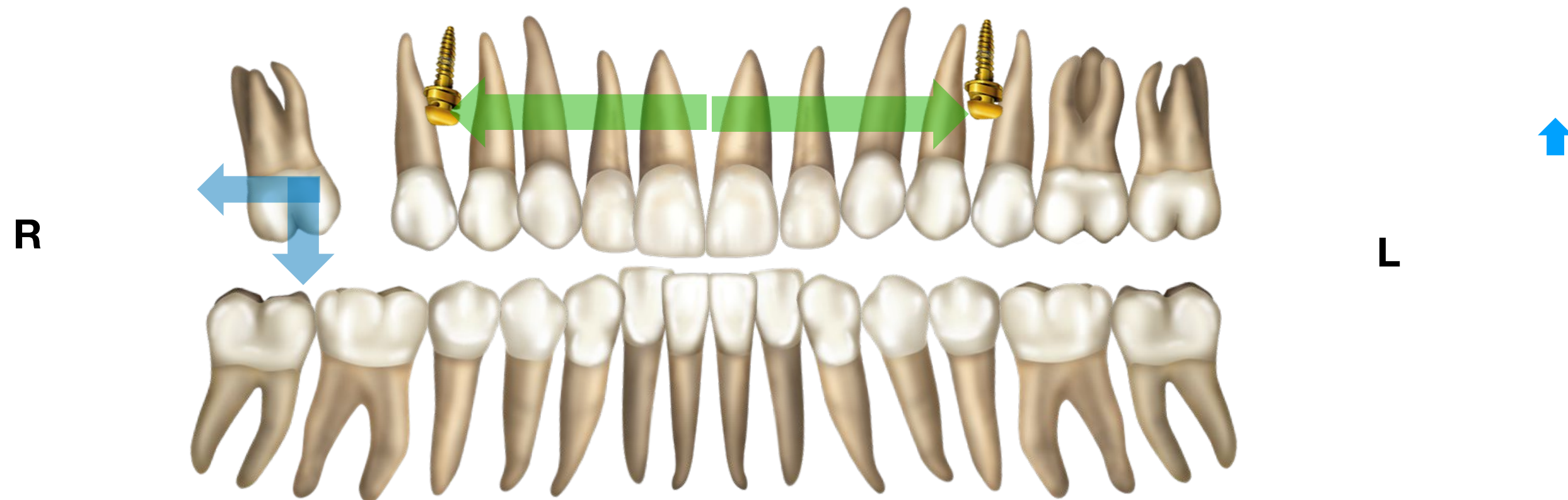
3.6



Подпись врача:

Пациент:

Ортодонтическое лечение/общий план



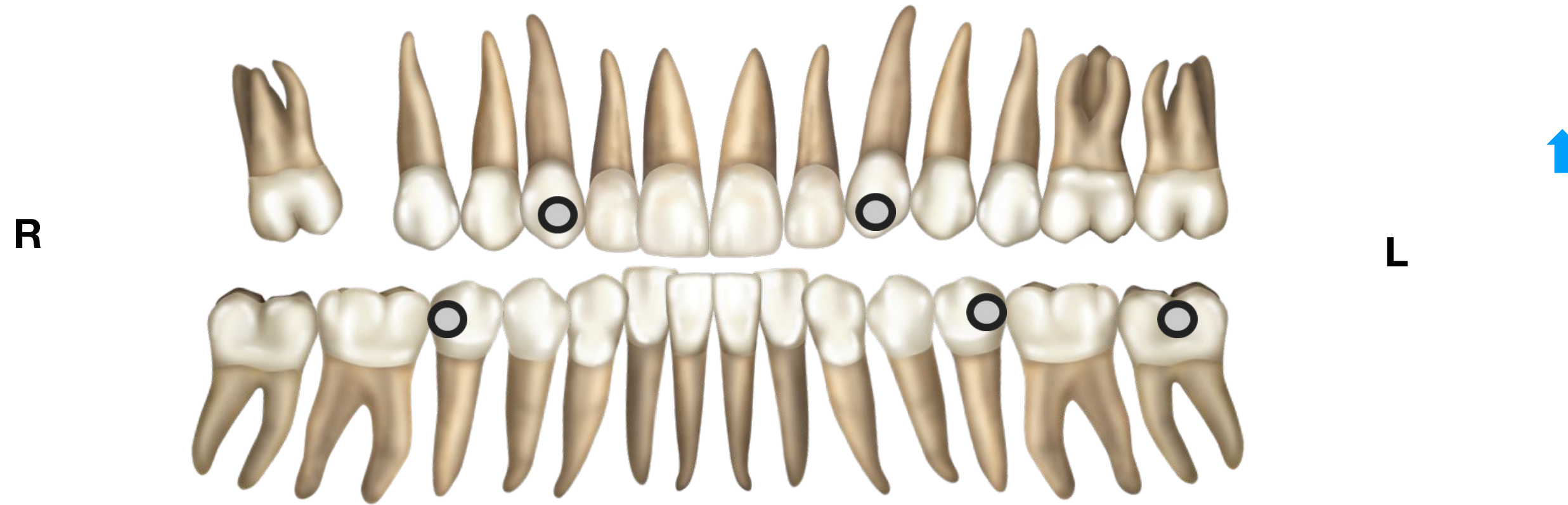
- 2 мини винта (дистализация верхнего зубного ряда)
- Создание места для 16 зуба
- Коррекция скученного положения зубов

Подпись врача:

Подпись пациента:

Пациент:

Ортодонтическое лечение/этап 1



○ - Лечение кариеса 13, 23, 37, 35, 45 зубов

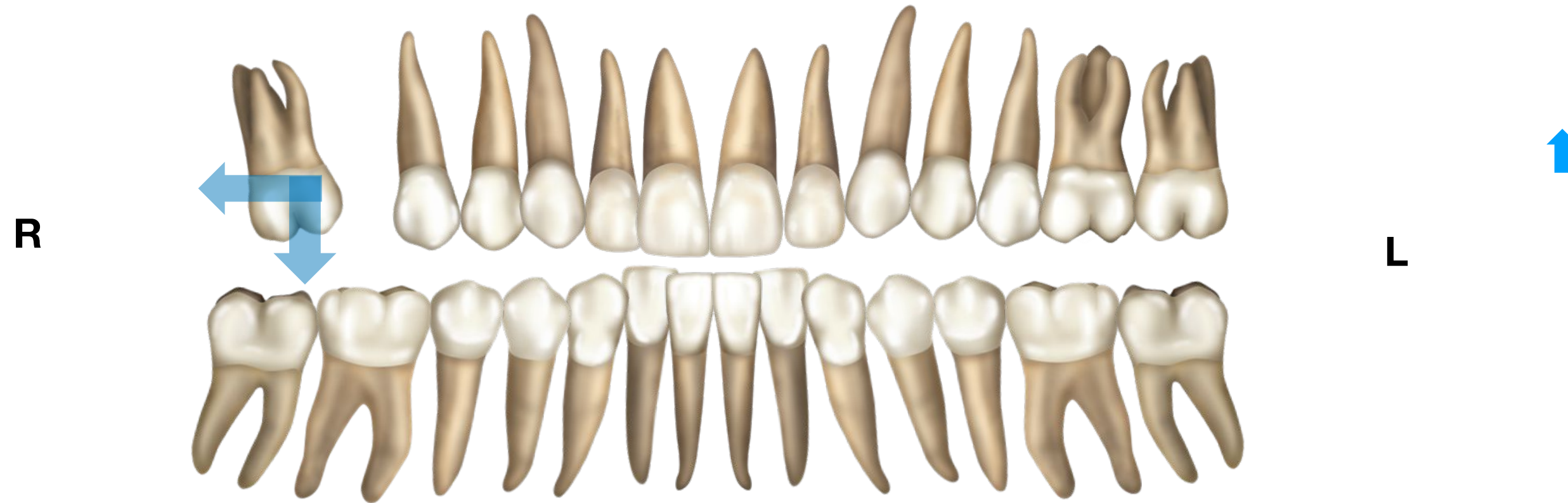
☾ - Профессиональная гигиена полости рта

Подпись врача:

Подпись пациента:

Пациент:

Ортодонтическое лечение/этап 2



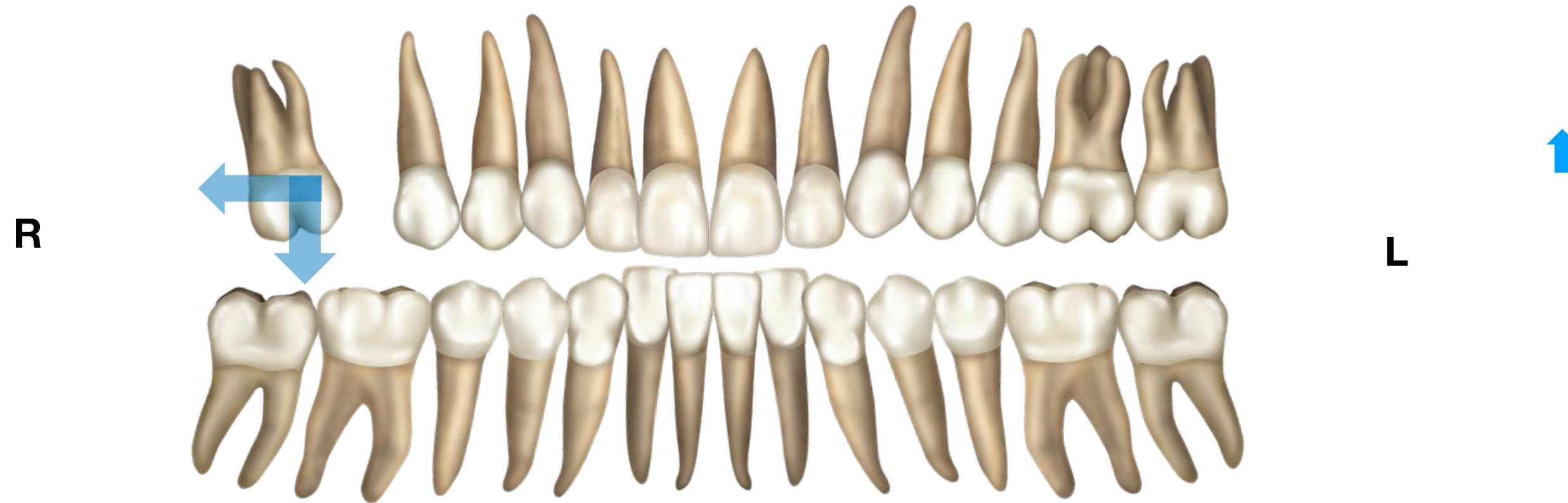
- Коррекция перекрестного положения 17 зуба

Подпись врача:

Подпись пациента:

Пациент:

Ортодонтическое лечение/этап 2



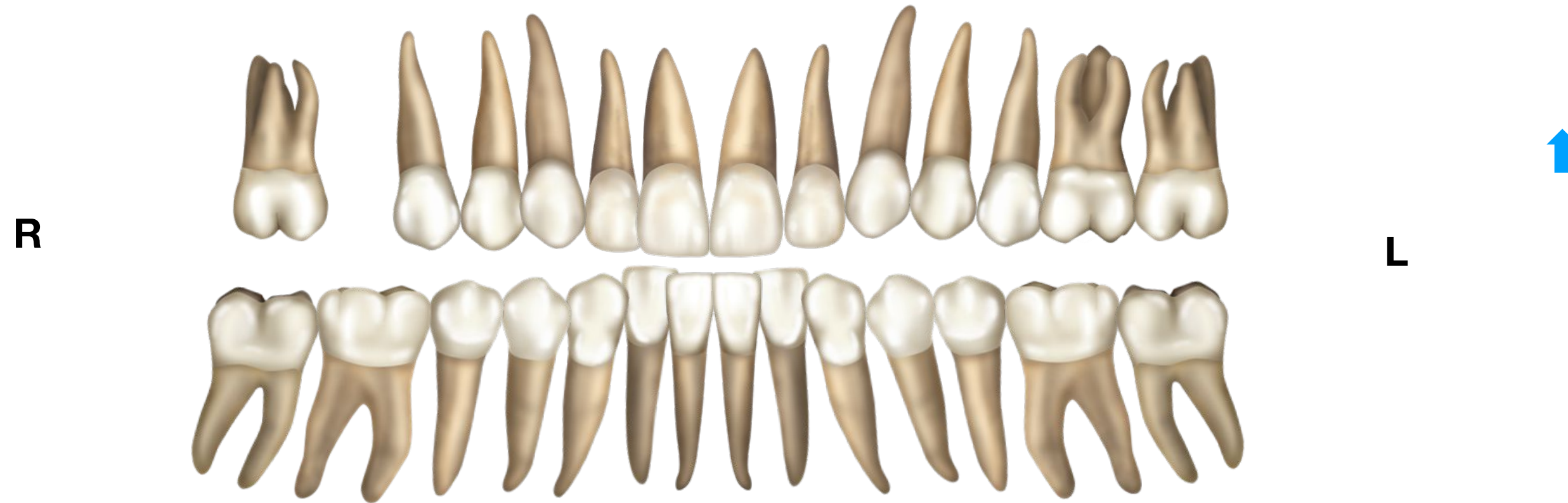
- Коррекция перекрестного положения 17 зуба

Подпись врача:

Подпись пациента:

Пациент:

Ортодонтическое лечение/этап 2



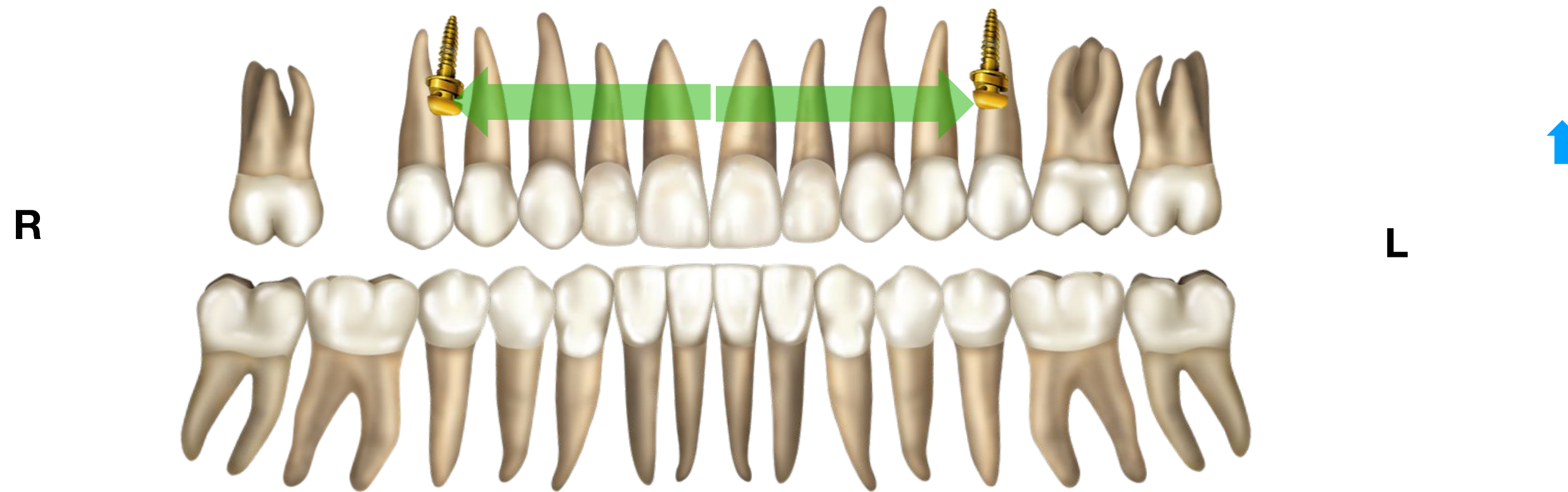
- Фиксация брекет – системы на верхний и нижний зубной ряд, нивелирование

Подпись врача:

Подпись пациента:

Пациент:

Ортодонтическое лечение/этап 2



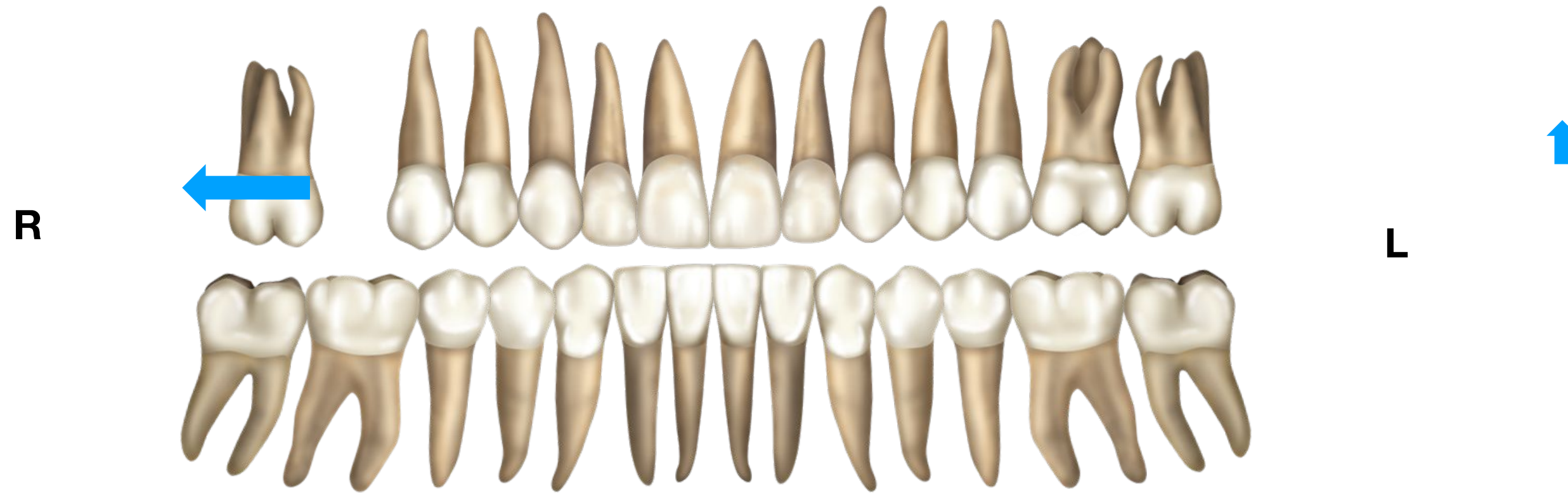
- Установка 2х мини винтов (дистализация верхнего зубного ряда)

Подпись врача:

Подпись пациента:

Пациент:

Ортодонтическое лечение/этап 2



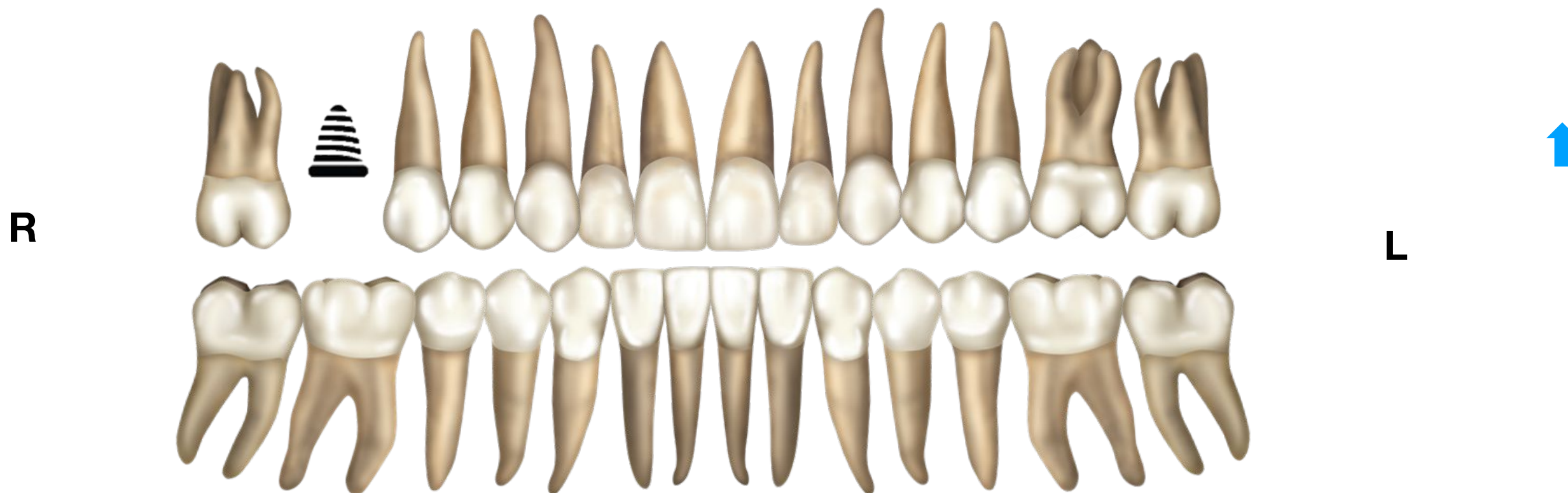
- Создание места для имплантации и протезирования 16 зуба

Подпись врача:

Подпись пациента:

Пациент:

Ортодонтическое лечение/этап 2



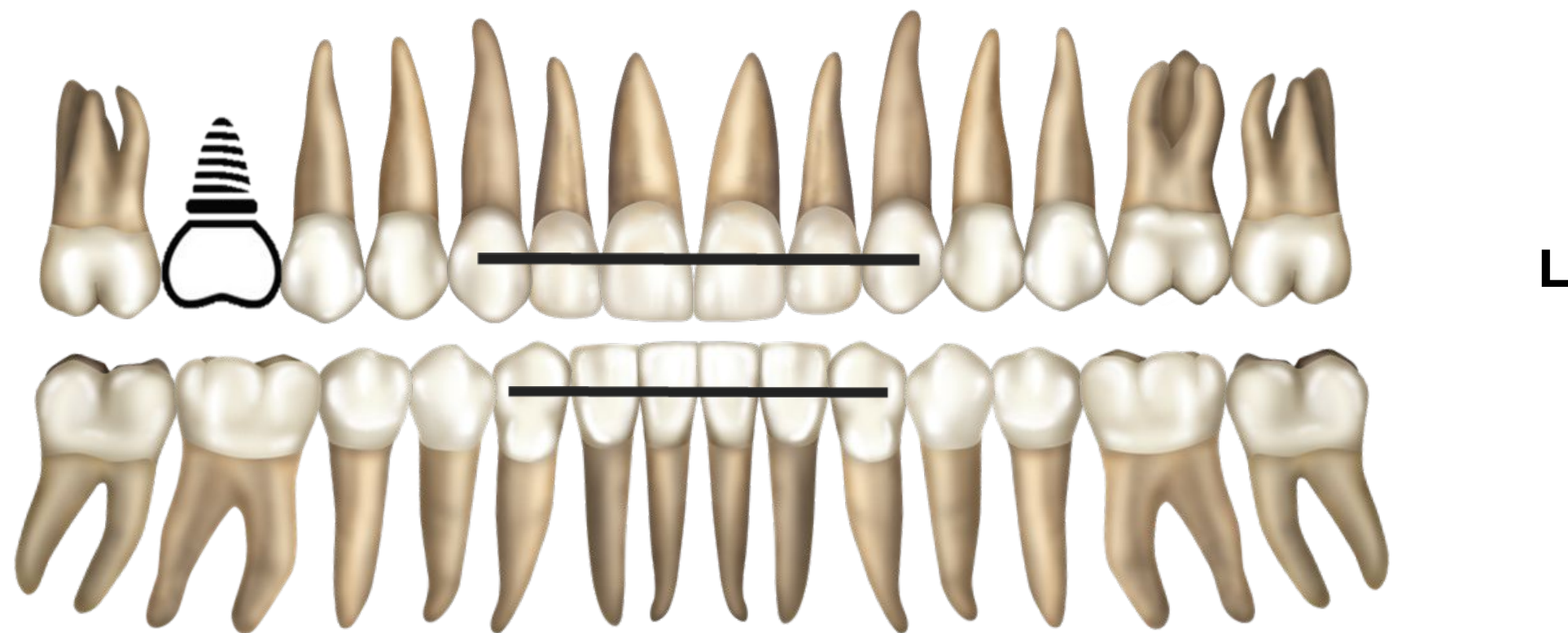
- Имплантация и протезирование 16

- Создание плотных окклюзионных контактов

Подпись врача:

Подпись пациента:

Снятие брекет системы/несъемный ретейнер, капа



- снятие брекет системы + установка несъемного ретейнера на в.ч., н.ч

- ретенционная капа на в.ч., н.ч.

☺ - профгигиена после снятия брекет системы

Подпись врача:

Подпись пациента:

Значки/диагно

з



Терапия:

карие

с

пломба/карие

с

пломба/деф.

клиновидный деф.

абфракционный деф.

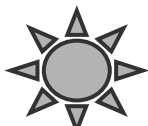
пульпит

периодонтит

периодонтит обостр.

твердые зуб.отл.

мягкие зуб.отл.



Хирургия:

рецессия

уздечка

периодонтальный карман



Значки/лечение



Терапия:

пломба



времен.рест-
ия/50%



пульпит



периодонтит



проф.гигиена



отбеливание



ревизия



Хирургия:

удаление

удаление ретен. зуб.

синус открытый

синус закрытый

костная пластика

имплантация

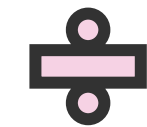
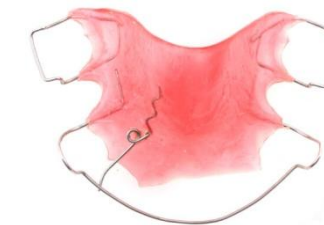
десневая пластика

коронковое удлинение

уздечка

кюретаж

Ортодонтия:



Значки/лечение



Ортопедия:

керамическая
реставрация

build up

вкл. культевая

вкл. культевая с напресовкой
демонта
Ж

восковая моделировка

примерка воск. моделировки

артикулятор

сплинт

полный съемный протез



частично съемный протез

коронка на имплантате

искусственный зуб

врем. рест-ия (кабинетная)

врем. рест-ия (лабораторная)

врем. рест-ия на импл.

винир

ревизия ортопед.

