



В ГОРОДЕ БОГИНИ
АФИНЫ



План урока.

- 1. Миф о рождении богини Афины.**
- 2. Афинский район Керамик.**
- 3. Главная площадь Афин - Агора.**
- 4. Акрополь**

Задание на урок

**? Почему Афины называли
«СЕРДЦЕМ ГРЕЦИИ» ?**

1. Миф о рождении богини Афины.



Прочитайте миф о рождении богини Афины.

В древнем мифе есть фрагмент о том, что Зевс узнав от Геи и Урана, что его сын от Метиды лишит его власти, проглотил свою беременную жену. Как раз после этого у него разболелась голова.

Как вы думаете, что греки хотели сказать этим мифом?

2. Афинский район Керамик.



Афины были гордостью всей Греции. Но в городе был район, имевший неприглядный вид- Керамик.

Он находился за крепостной стеной, чтобы не раздражать свободных горожан узкими, кривыми улочками, грязью, запахом дыма.

2.Афинский район Керамик.



- **День и ночь в этой части Афин коптили печи.**
- **Гончары - рабы и свободные ремесленники лепили, обжигали и расписывали посуду.**
- **Продукция Керамика, благодаря своей красоте была известна далеко за пределами Греции**

2.Афинский район Керамик.

Древнегреческие сосуды



Кратер



Амфора



Пелика



Гидрия



Лекиф



Кальпида



Динос

Гончары изготавливали посуду разнообразной формы.

Простую посуду делали рабы, а сложные изделия-свободные люди.

Как вы думаете, почему происходило такое разделение труда?

2. Афинский район Керамик.



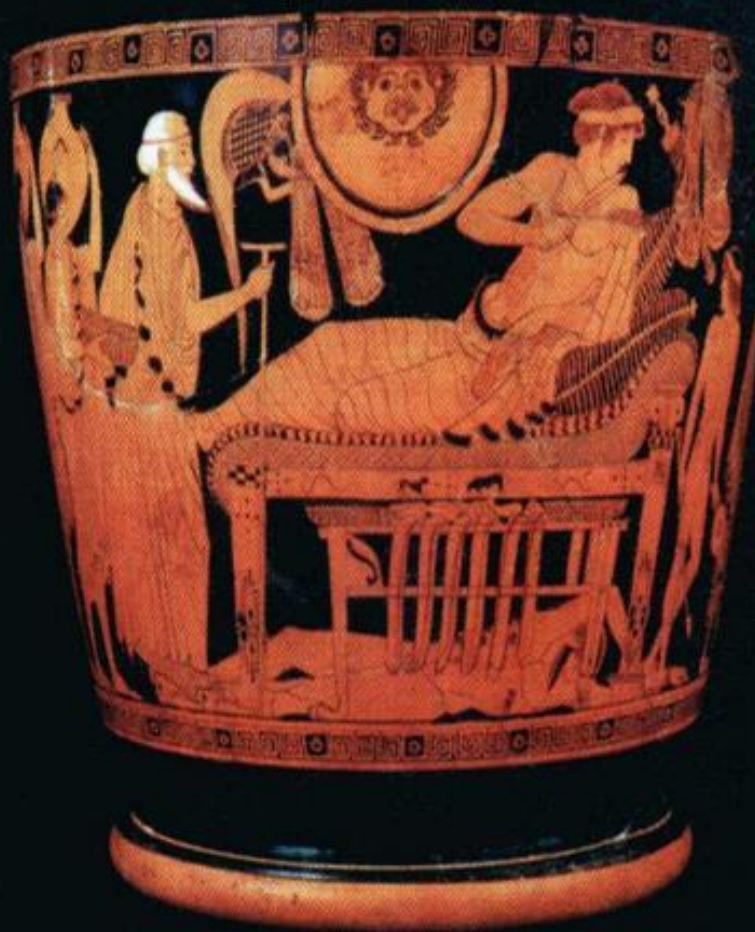
Сначала гончары применяли, так называемую черно-лаковую технику.

По красной глине рисовали черным лаком.

Однако в период греко - персидских войн секрет изготовления черного лака был утерян.

Подумайте, почему?

2.Афинский район Керамик.



**В 5 в. до н.э. появляется
краснофигурная
техника.**

**При этой технике, для
фигур сохраняли более
естественный
красновато-коричне-
вый цвет, а остальную
часть покрывали
черной краской и затем
бесцветным лаком.**

3. Главная площадь Афин - Агора.



**Главной площадью Афин
была Агора**

**Здесь располагался
Афинский рынок, где
можно было купить всё.**

**На другой стороне
площади находились
правительственные
здания**

4. Акрополь.



Храм Ники
Бескрылой

Символом Афин стал знаменитый Акрополь, построенный гениальным **Фидием** на **высоком холме.**

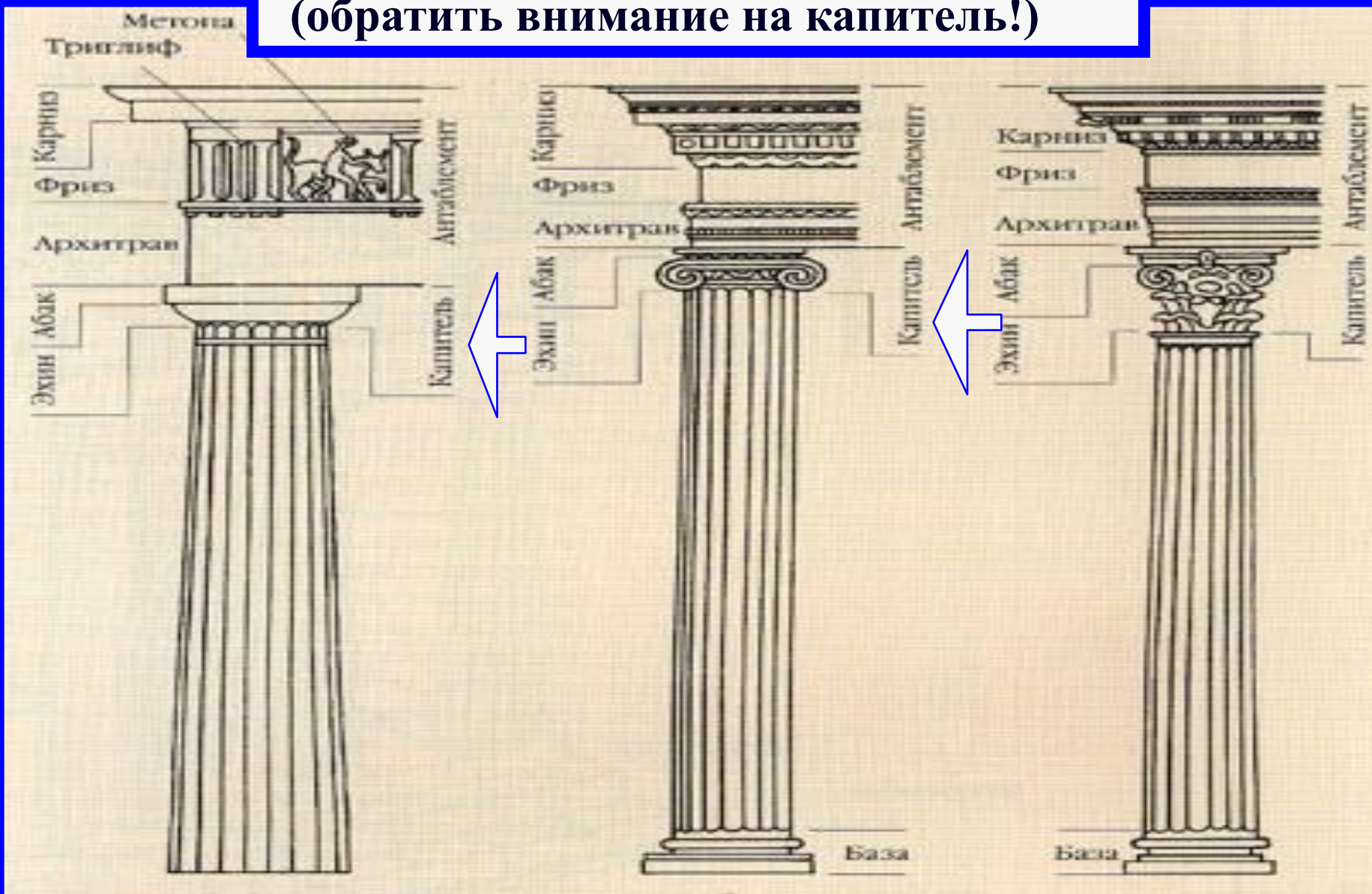
На холм вела одна дорога мимо храма богини **Ники Бескрылой.**

4. Акрополь.



Сердцем Акрополя был величественный храм Афины-Парфенон - ставший эталоном античного искусства. На одном фронтоне фигуры изображали рождение Афины, на другом - ее спор с Посейдоном за Аттику.

**Чем один стиль отличается от другого?
(обратить внимание на капитель!)**

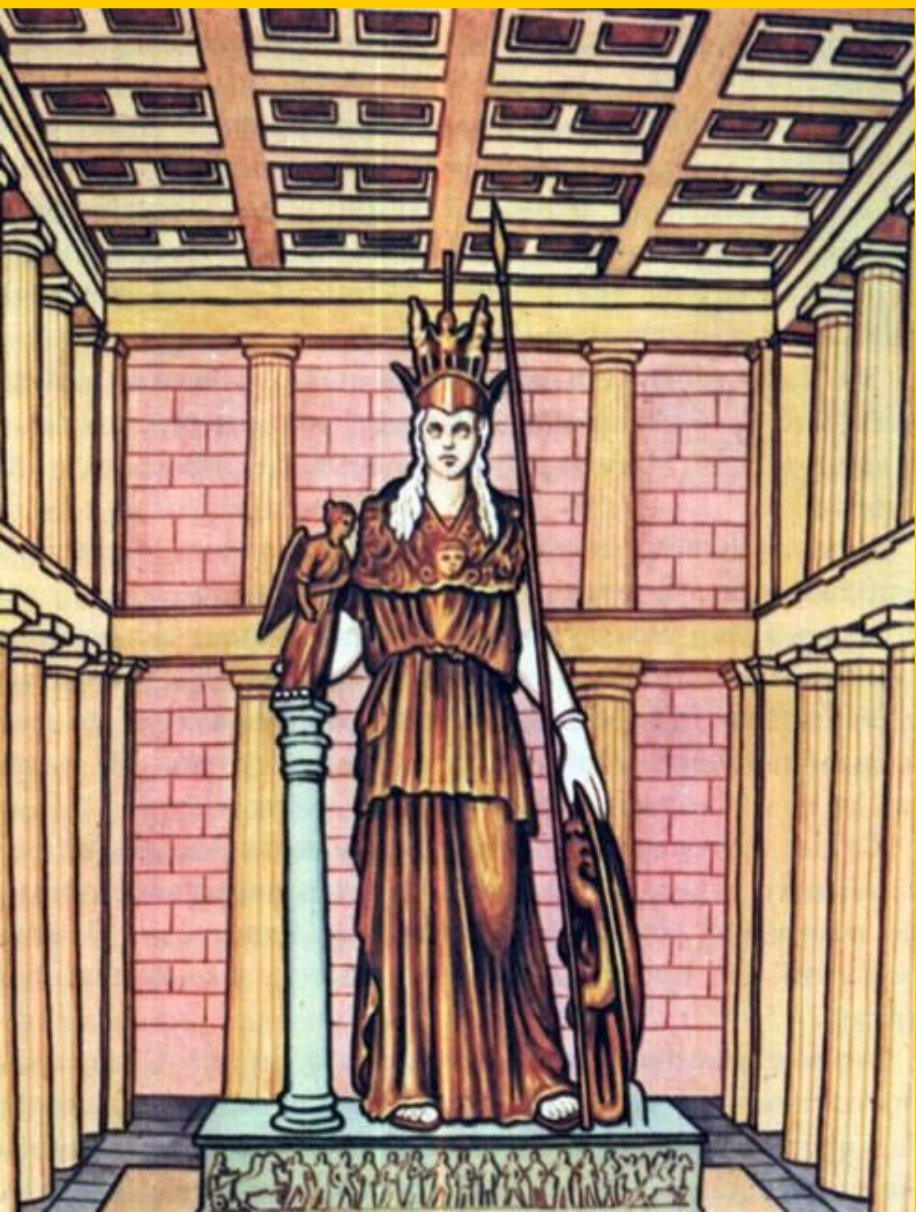


Дорический стиль

Ионический стиль

Коринфский стиль

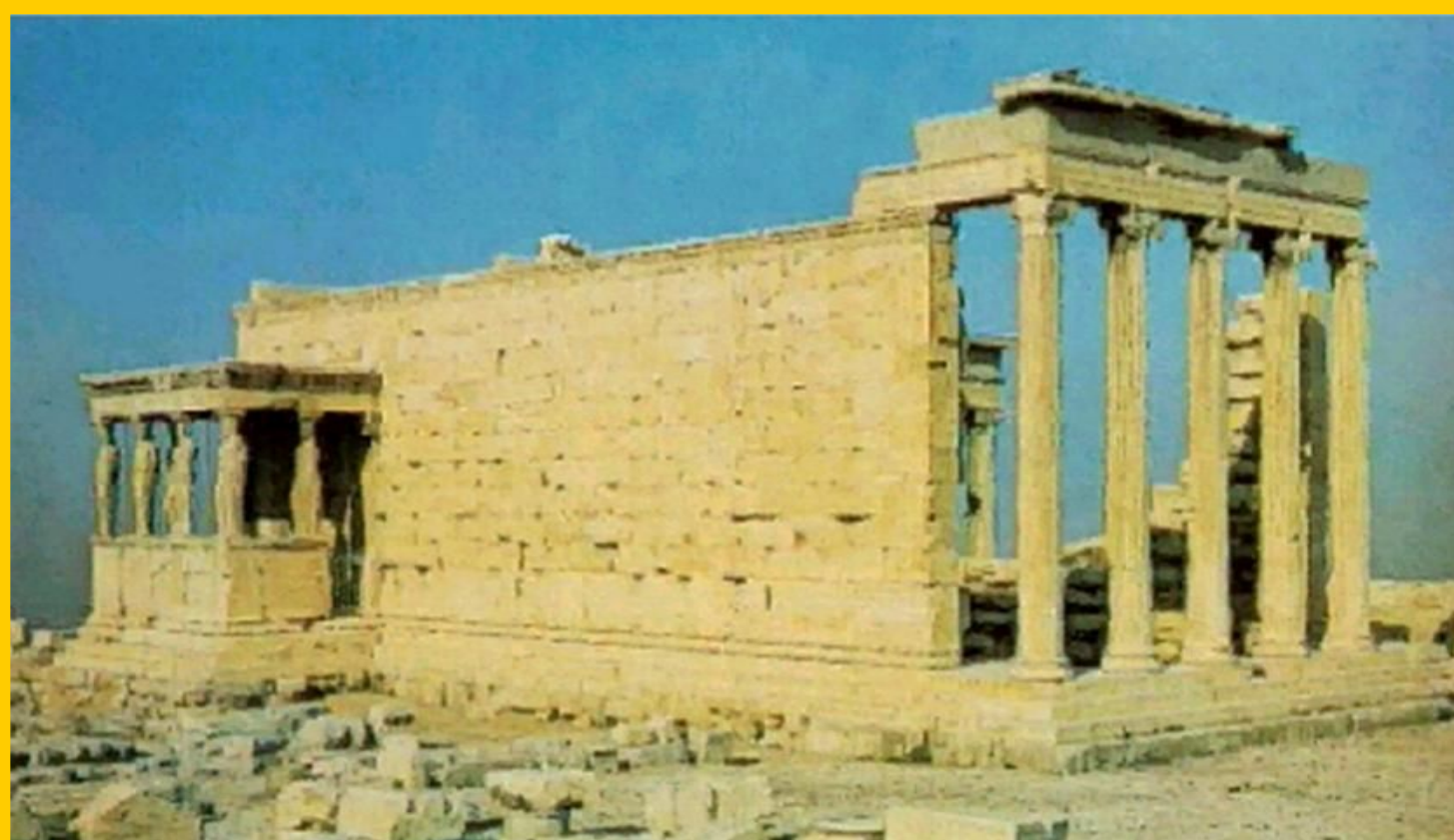
4. Акрополь.



Внутри храма стояла статуя Афины работы **Фидия**.

Основа статуи была сделана из дерева, одежда, щит, шлем - из золота, а лицо и руки из слоновьей кости.

4. Акрополь.



Рядом с Парфеноном находился Эрехтейон. По преданию храм стоял на месте спора Афины и Посейдона. Рядом с храмом росло древнее оливковое дерево. Греки верили, что оно выросло из древка копья Афины.

Домашнее задание:

- Изучить параграф №37 и презентацию.
- С.181- Письменно ответить на ВСЕ вопросы и задания (в рубрике ?- с этим знаком)

**Работу выполнить письменно в wordе, указав:
Тему, фамилию, имя, класс, дату выполнения
работы.**

Отправить по адресу: acvarius59@mail.ru