

Повторение изученного

1. Волосы и концы нити должны **материала** быть:

- а. красиво завязаны
- б. убраны под одежду

2. **Иголки** должны лежать:

- а. в рабочей коробке
- б. под рукой на платформе

3. **Машины** перед работой проверить:

- а. чистая ли ткань
- б. не осталось ли в ткани булавок и

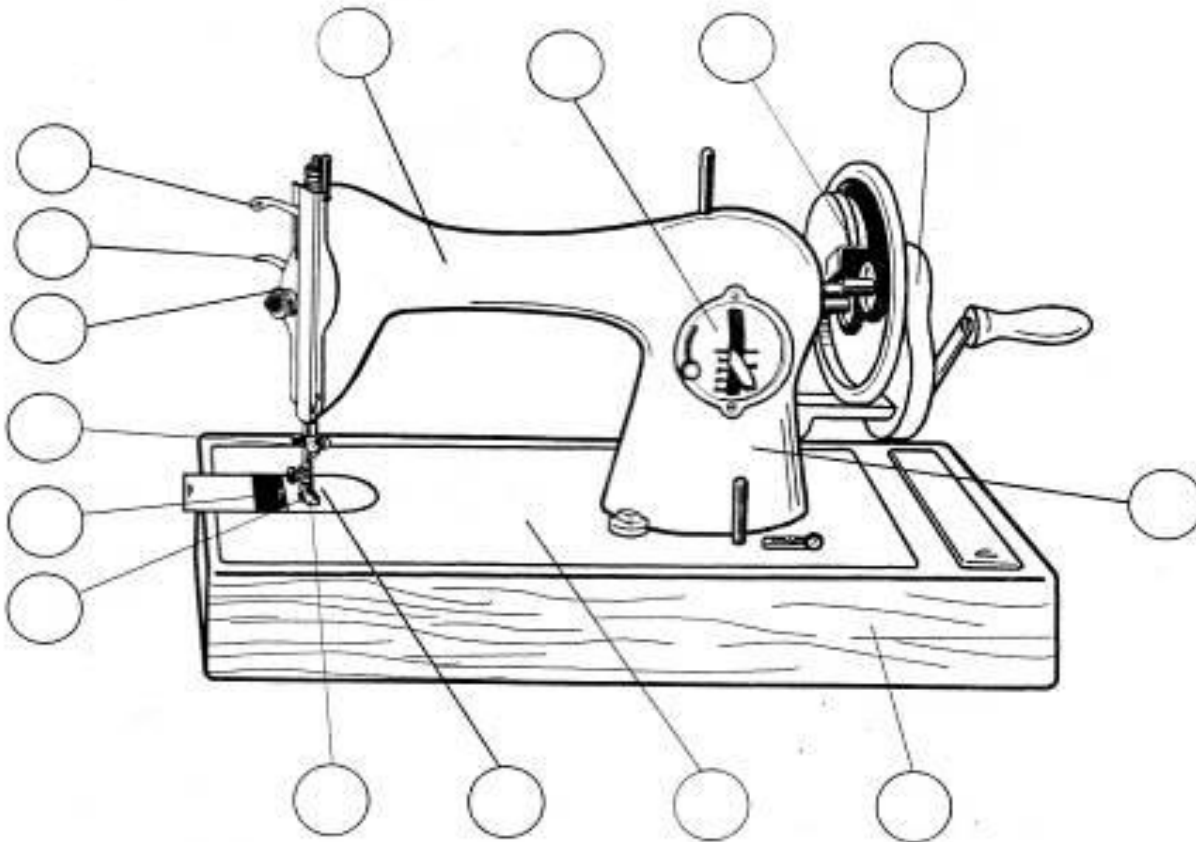
4. **Иголок** во время работы на машине необходимо:

- а. наклоняться поближе, чтобы всё хорошо видеть
- б. не наклоняться близко к движущимся частям

5. **Машины** во время заправки нити в иглу или замены иглы ноги должны:

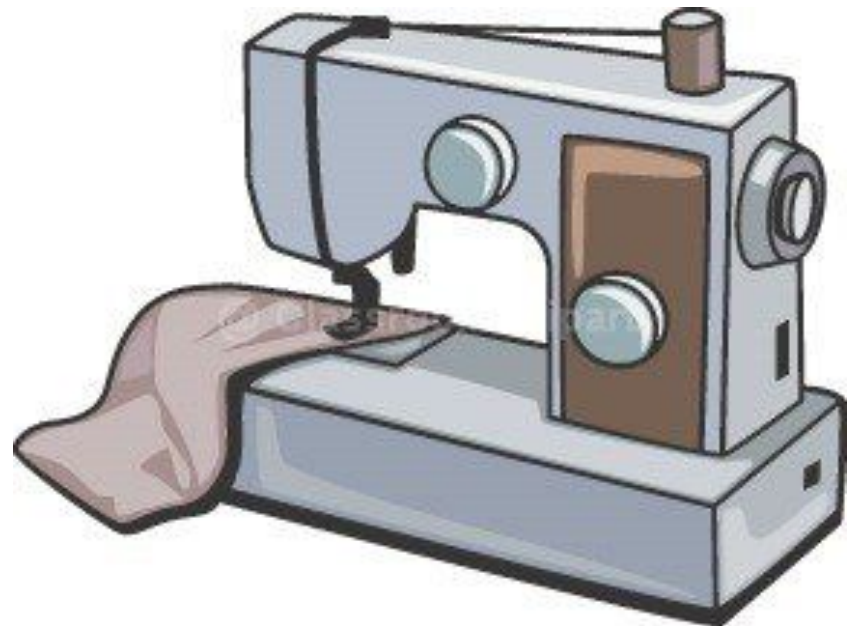
- а. стоять на педали машины
- б. стоять на полу

Устройство швейной машины

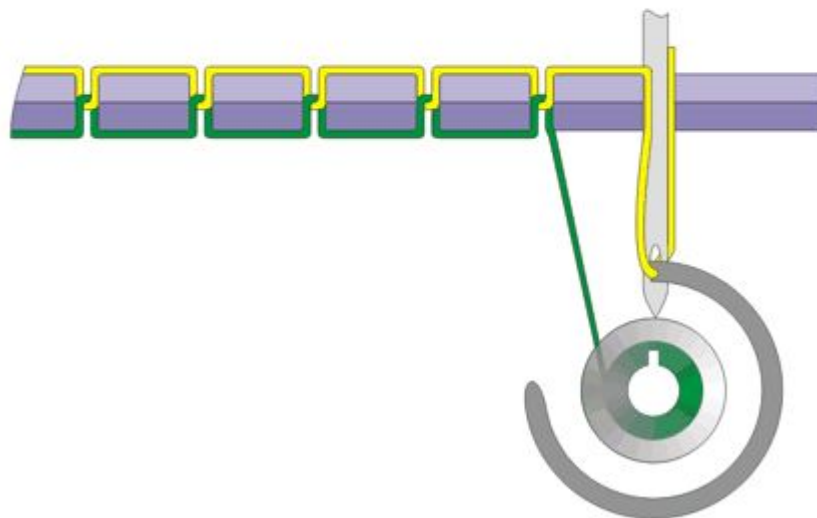


1. станина
2. платформа
3. игловодитель
4. зубчатая рейка
5. челночное устройство
7. рукава буровой
9. привод
10. регулятор длины стежка
11. стежка
12. рычаг продвижения лапки
13. регулятор натяжения верхней нити
14. игловодитель
15. лапка

ЗАПРАВКА ШВЕЙНОЙ МАШИНЫ



Машинная строчка образуется путём переплетения двух нитей – верхней и нижней.



ПОСЛЕДОВАТЕЛЬНОСТЬ ЗАПРАВКИ ШВЕЙНОЙ

МАШИНЫ ЗАПРАВКА ВЕРХНЕЙ

1. Поднять иглу в верхнее

положение.
2. Поставить катушку с нитками на катушечный стержень.

3. Пропустить нитку через прорезь нитенаправителя №1.

4. Завести нитку между шайбами регулятора натяжения верхней нитки, потянув ее за оба конца вверх.

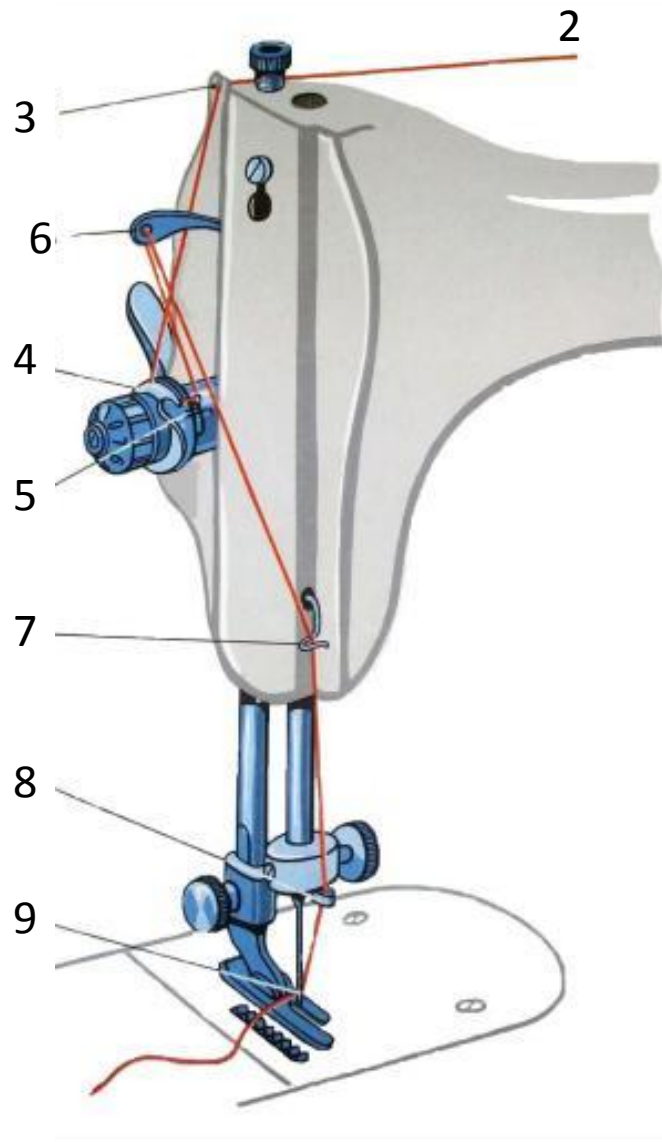
5. Компенсационная пружина

6. Вдеть нитку в ушко рычага нитепритягивателя на себя.

7. Завести нить за крючок нитенаправителя №2 на фронтальной доске.

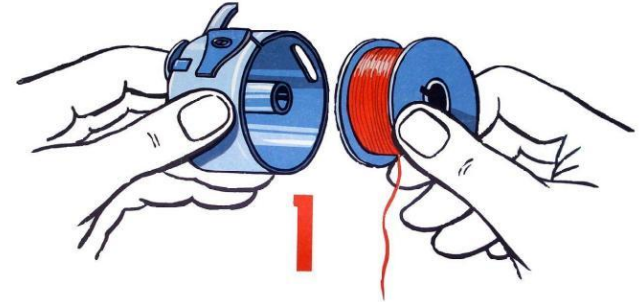
8. Крючок нитенаправителя №3 на иглодержателе.

9. Вставить нитку в ушко иглы со стороны нитенаправителя, оставив свободный конец нитки длиной 10-15 см.

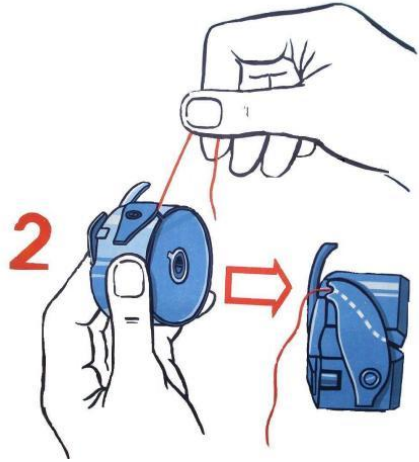


ЗАПРАВКА НИЖНЕЙ НИТИ

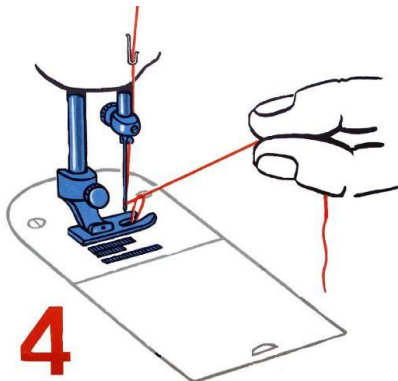
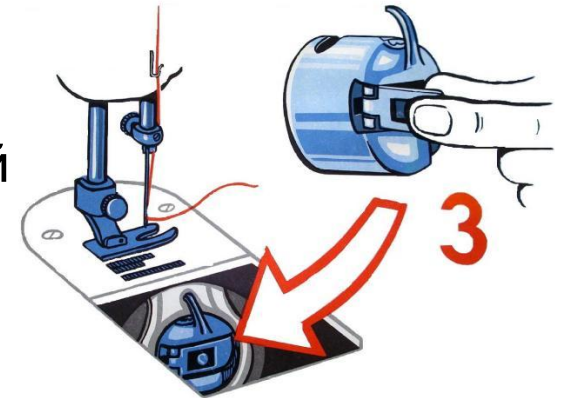
1. Вставить шпульку с намотанной ниткой в шпульный колпачок .



2. Заправить нитку под пружину натяжения нитки шпульного колпачка, оставив конец длиной 10-15 см.



3. Вставить шпульный колпачок в челночное устройство. Палец шпульного колпачка должен войти в прорезь челночного устройства. Если при этом слышался щелчок, значит колпачок установлен пр



4. Закрыть задвижную пластину и вывести нижнюю нитку вверх через отверстие игольной пластины.

РАБОТА НА ШВЕЙНОЙ МАШИНЕ

1. Поднять лапку
вверх.
2. Завести ткань под лапку
машины.
3. Опустить иглу в начало
работы.
4. Опустить
лапку.
5. Выполнить закрепку (два стежка вперёд – рычаг установки
длины
стежка вверх – два стежка назад – рычаг вниз).
6. Выполнить строчку по намеченной
линии.
7. Выполнить закрепку в конце
работы.
8. Поднять иглу, поднять лапку, оттянуть работу, покачивая
маховое
колесо, и обрезать нитки.



Домашнее задание

1. Переписать в тетрадь и выучить последовательность заправки верхней и нижней нитей.
2. Принести 4 лоскута х/б ткани размером 10 на 15 см., рабочую коробку.