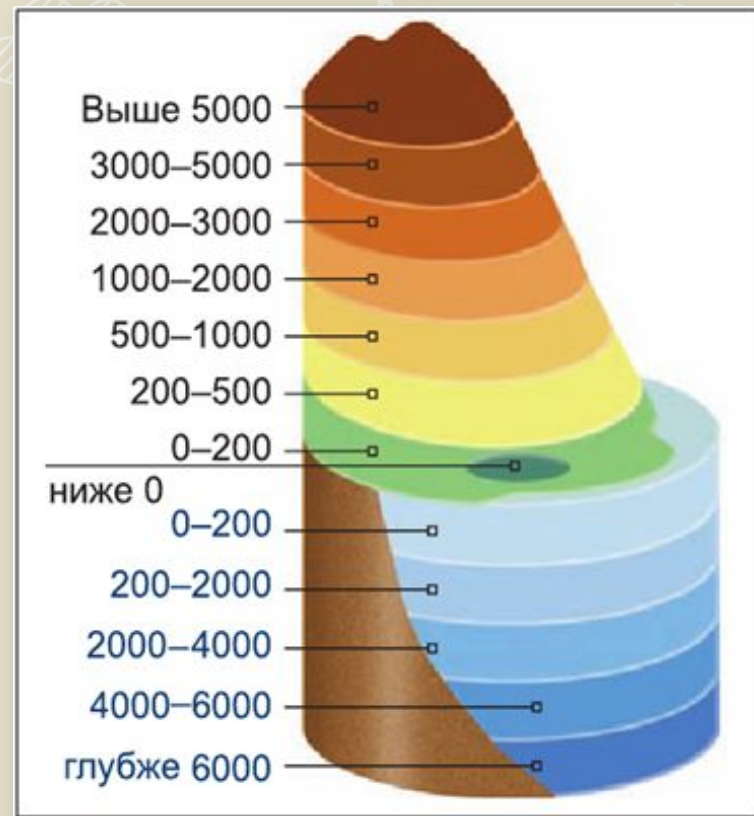


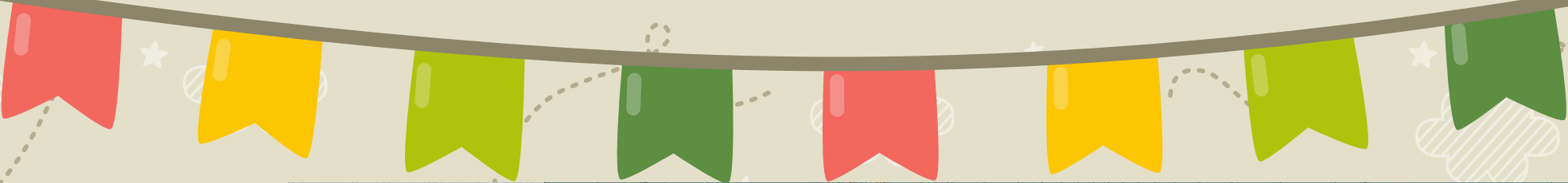
Равнина и горы России



Шкала высот и глубин

С помощью этой шкалы и соответствующей окраски на картах можно узнать где находятся высокие участки суши, а где низкие, где глубокие участки моря, а где мелкие





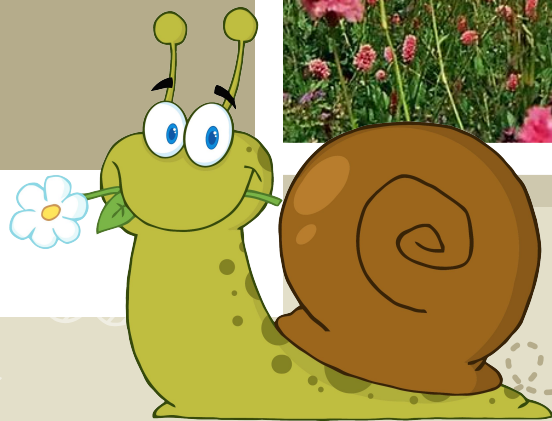
РОССИЯ. ФИЗИЧЕСКАЯ КАРТА



- ✓ Равнины-зеленые
- ✓ Возвышенности-желтые
- ✓ Горы-коричневые



Творческая
работа в
рабочих
тетрадах





Равнины Росси



Восточно-Европейская равнина



Западно-Сибирская равнина



Среднесибирское плоскогорье





Горы

Равнины составляют большую часть территории России. Однако наша страна славится и своими величественными горами. Горы расположены в основном на юге и востоке России.



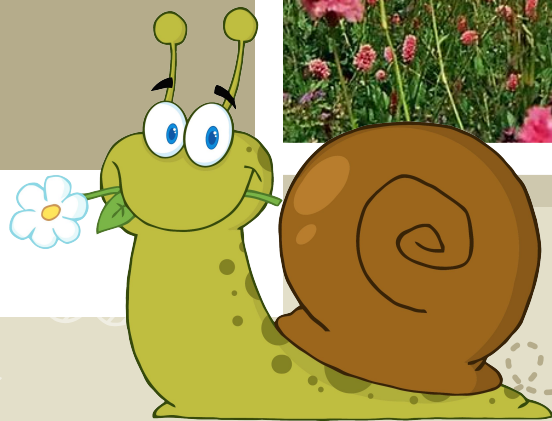
Молодые

Вершины гор невысокие и неострые, склоны пологие

Старые

Это высокие и острые горы, склоны крутые, вершины покрыты снегом

Творческая
работа в
рабочих
тетрадах



Горы России



Уральские горы

- Урал делит материк Евразию на Европу и Азию.



Кавказские горы

- Самая высокая гора – Эльбрус (5642 м). Её называют двуглавой, потому что у неё 2 вершины.



Алтай и Саяны

- Алтай включён в Список Всемирного наследия.



Горы на полуострове Камчатка

Горные животные



Гималайский сурок живет в группах и выкапывает глубокие норы, в которых спят



Дикий як характеризуется массивным телом, с крепкими ногами и округлыми копытами. мех отлично защищает от холода. Они чаще всего встречаются в альпийских тундрах с относительно большим количеством трав



У **Кiang** большая голова, с тупой мордой и выпуклым носом. Грива вертикальная и относительно короткая. Верхняя часть тела имеет красновато-коричневый окрас, а нижняя – светлая.



**Вы все
МОЛОДЦЫ!**