

**Цель – подготовка к сочинению  
по роману  
А. С. Пушкина «Евгений  
Онегин»**

# Евгений Онегин – «лишний

## ЧЕЛОВЕК» Примерный план

1. Обстоятельства, повлиявшие на формирование характера героя:

- А) происхождение и воспитание;
- Б) занятия героя, однообразие жизни;
- В) отсутствие всяких целей и идеалов.

2. Пресыщенность и разочарованность жизнью.

3. Сложность и противоречивость характера Онегина:

- А) незаурядный ум;
- Б) критическое отношение к жизни, к обществу и нежелание что-либо изменять  
(скептик и равнодушный созерцатель);
- В) благородство души и эгоизм;
- Г) способность на глубокие чувства и неумение любить.

4. Бессмысленность жизни героя – трагедия человека.

**Лишний человек** – литературный тип, для которого характерны конфликт с обществом, невозможность реализовать свои силы и что-либо изменить.  
(Онегин, Печорин, Рудин, Базаров, Обломов)

А. И.

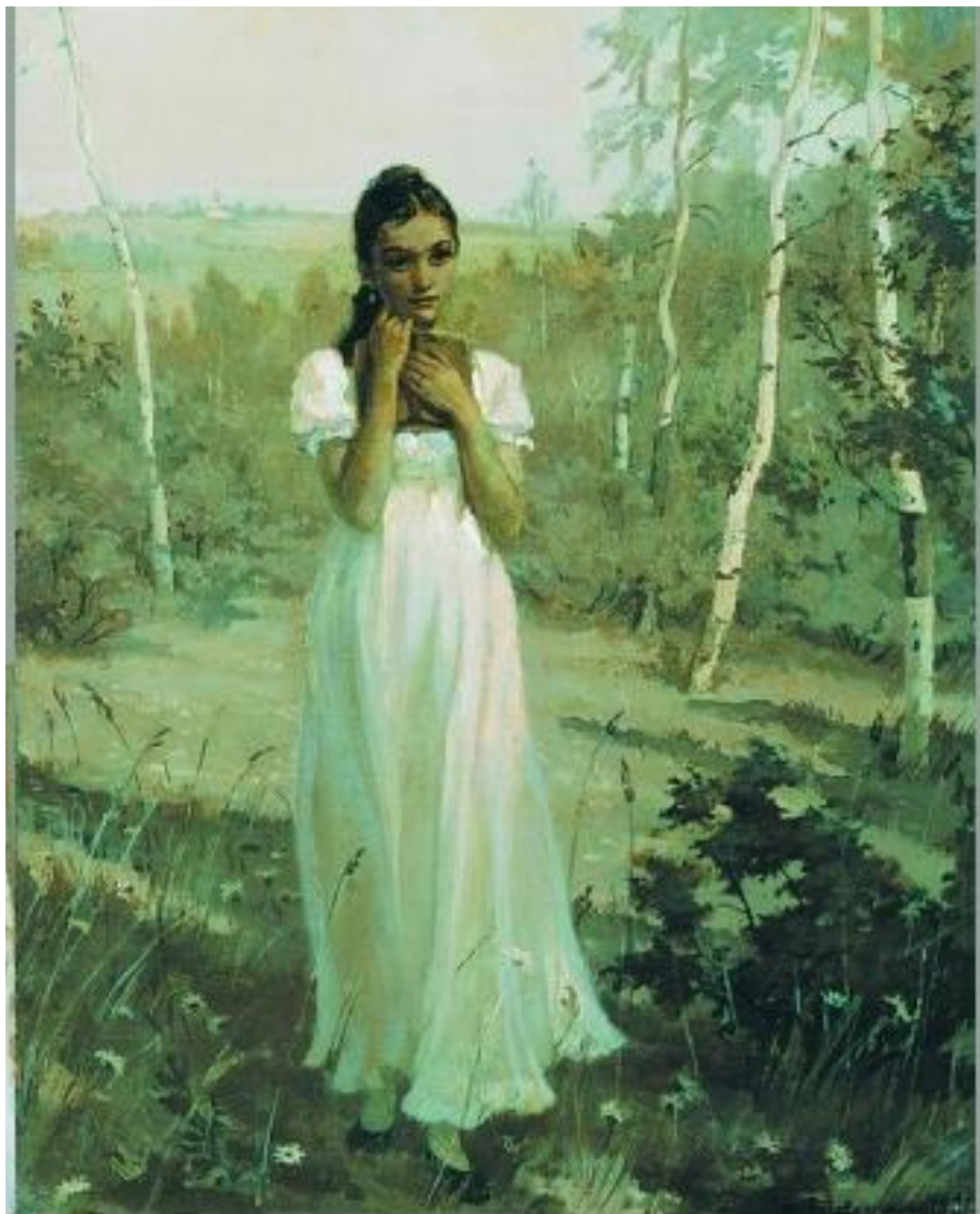
Герцен

# Белинский об Онегине

1. Большая часть публики совершенно отрицала в Онегине душу и сердце, видела в нем человека холодного и эгоиста по натуре. Светская жизнь не убила в Онегине чувства, а только охолодила к бесплодным страстям и мелочным развлечениям.

2. Онегин – добрый малый, но при этом недюжинный человек.

Он не годится в гении, не лезет в великие люди, но бездеятельность и пошлость жизни душат его; он даже не знает, чего ему надо, чего ему хочется, но он знает и очень хорошо знает, что ему не надо, что ему не хочется того, чем так довольна, так счастлива самолюбивая посредственность.



# Нравственный идеал Татьяны

**Сформирован народной культурой, в недрах русской нации :**

Само имя - «воспоминанье старины глубокой»;

Быт и нравы простонародной жизни;

Рассказы няни;

Народные обычаи и гадания;

Песня девушек;

русская природа и др.

**Черты Татьяны:** нравственная чистота, благородность, непосредственность, удивительная простота, глубокий ум, способность на глубокие чувства, цельность ее характера.

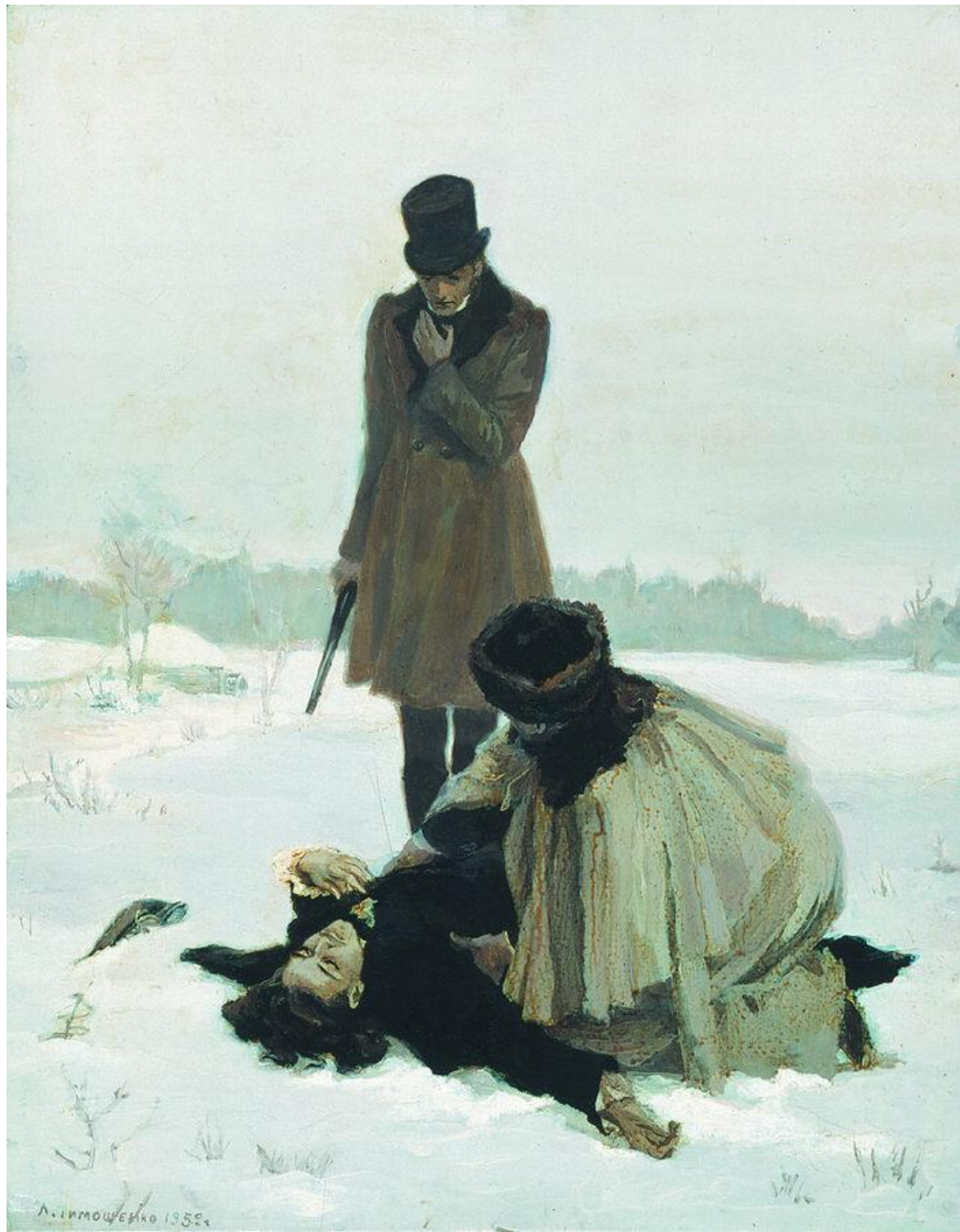
# Белинский о Татьяне

1. «Натура Татьяны немногосложна, но глубока и сильна.

Татьяна создана как будто вся из одного цельного куска без всяких приделок и примесей».

2. «Татьяна – существо исключительное, натура глубокая, любящая, страстная».

3. «Татьяна – редкий, прекрасный цветок, случайно выросший в





# Анализ эпизода «Дуэль»

Примерный план

1. Попытка Онегина избавиться от «хандры».
2. Образ Ленского:
  - А) происхождение;
  - Б) занятия;
  - В) романтические взгляды на жизнь.
3. Причины дуэли.
4. Отношение к дуэли Онегина и Ленского.
5. Нежелание Онегина отказаться от дуэли.
6. Дуэль.