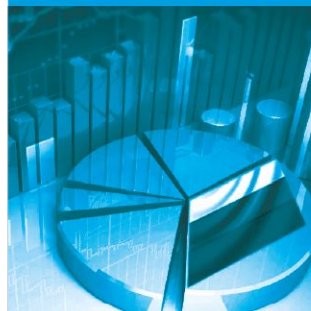




**НАДЕЖНОСТЬ И  
ИННОВАЦИИ В  
ИТ-ИНФРАСТРУКТУРЕ  
В СООТВЕТСТВИИ  
С НОВЫМ ВЫЗОВОМ**





Компания ВИЗАРД –  
ведущий системный  
интегратор на  
Российском рынке



ТОП 25 ЛУЧШИХ  
РОССИЙСКИХ  
СИСТЕМНЫХ  
ИНТЕГРАТОРОВ



БОЛЕЕ 300  
ПОСТОЯННЫХ  
КЛИЕНТОВ



БОЛЕЕ 3 300  
РЕАЛИЗОВАННЫХ  
РЕШЕНИЙ НА  
ТЕРРИТОРИИ  
ВСЕЙ СТРАНЫ



БОЛЕЕ 250  
СЕРТИФИКАТОВ  
+30 NEW



28 ЛЕТ НА  
РЫНКЕ IT





## БИЗНЕС-



Резко меняются налаженные бизнес-процессы



Недостаточная эффективность персонала



Изменение рынков и условий сбыта



Санкционные риски



Валютные риски

## ИТ-ВЫЗОВ



Разрыв цепочек поставок ИТ компонентов и решений



Отказ производителей от сервисных контрактов



Невозможность продления и расширения подписок



Заккрытие облачных сервисов



Мощнейшие кибератаки на бизнес



## ФИНАНСЕ



Жесткое регулирование ЦБ



Высокая конкуренция по  
нефинансовым  
инструментам



Валютные риски



Недоступность ключевых  
технологий

## ПРОИЗВОДСТЕ



Перепроизводство



Закрытие привычных каналов сбыта



Отсутствие привычных компонентов



Нехватка кадров





## РИТЕЙЛ



Поиск нового ассортимента



Формирование новых  
каналов поставок



Изменение модели  
потребления клиентов



Склонность клиентов к  
накоплению

## НЕФТЕГА



Политические ограничения



Устаревание инфраструктуры



Закрытие привычных каналов сбыта



Усложнение условий добычи



# РАСШИРЕНИЕ ЗОН ОТВЕТСТВЕННОСТИ ИТ-РУКОВОДИТЕЛЯ



## НОВЫЕ ЗАДАЧИ БИЗНЕСА

- Поиск новых рынков;
- Диверсификация бизнеса;
- Постоянно меняющиеся объекты;
- Подключение и отключение бизнес-

## НОВЫЕ ФОРМЫ СОВМЕСТНОЙ РАБОТЫ

- Массовые удаленные совещания;
- Разнесенная проектная деятельность;
- Новые форматы взаимодействия с подрядчиками и клиентами

## СОЗДАНИЕ И УПРАВЛЕНИЕ ИТ-ИНФРАСТРУКТУРОЙ В УСЛОВИЯХ

- Высокие ИТ-расходы;
- Новая команда и инфраструктура;
- Снижение SLA перед бизнесом;
- Недоступность привычных инструментов;
- Нехватка экспертизы;
- Неизвестность сроков поставки.

## РАСШИРЕНИЕ БИЗНЕСА

- Автоматизация новых объектов бизнеса;
- Открытие площадок;
- Переезды.



# НАГРУЗКА НА ВСЮ СТРУКТУРУ ПОДДЕРЖКИ БИЗНЕСА



## СОЗДАНИЕ И УПРАВЛЕНИЕ ИТ ИНФРАСТРУКТУРОЙ В

- Высокие ИТ расходы;
- Снижение SLA перед бизнесом;
- Недоступность привычных инструментов и компонентов;
- Нехватка экспертизы;
- Неизвестность сроков поставки;
- Недоступность систем управления облачного формата.



ДЕПАРТАМЕНТ ИТ



# НАГРУЗКА НА ВСЮ СТРУКТУРУ ПОДДЕРЖКИ БИЗНЕСА



## ПОДДЕРЖАНИЕ НЕПРЕРЫВНОСТИ

- Новые поставщики и компоненты;
- Срывы сроков поставок;
- Разрывы привычных логистических цепочек;
- Резкий рост бюджетов;
- Ужесточение регулирования со стороны государства.



ДЕПАРТАМЕНТ ЗАКУПОК





# НАГРУЗКА НА ВСЮ СТРУКТУРУ ПОДДЕРЖКИ БИЗНЕСА



## РЕЗКИЕ ИЗМЕНЕНИЯ БИЗНЕСА

- Перемещение производств и офисных центров;
- Резкие смены нагрузок;
- Прекращение сервисных контрактов по ключевым компонентам;
- Недоступность элементной базы, расходных материалов и компонентов;
- Отключение от облачных систем мониторинга и управления.



ДЕПАРТАМЕНТ  
ИНЖЕНЕРНЫХ СЕТЕЙ



## ВЫЗОВЫ

Неизвестность

Новые форматы совместной  
работы

Расширение бизнеса

Новые задачи бизнеса



## РЕШЕНИЯ КОМПАНИИ ВИЗАРД

Комплексные ИТ-проекты

Мультимедийные решения

Инженерные системы

Сети передачи данных и  
структурированные кабельные  
сети



# КАТАЛОГ РЕШЕНИЙ КОМПАНИИ ВИЗАРД ПО КЛЮЧЕВЫМ ИТ-ЭЛЕМЕНТАМ ИНФРАСТРУКТУРЫ



1. Аудит и диагностика ИТ-систем.
2. Проектирование и внедрение ИТ-проектов.
3. Миграция ЦОДов офисов и предприятий в режиме нон-стоп.
4. Обеспечение сервисного обслуживания ИТ в режиме «одного окна».



## Современная вычислительная платформа



### Решаемые задачи:

- обеспечение надежности работы вычислительного ядра в условиях санкционных рисков;
- предоставление пользователям ресурсов в виде VDI или RDS на различных платформах;
- миграция баз данных с Microsoft и Oracle;
- оптимизация производительности различных приложений;
- внедрение систем по управлению инфраструктурой.

### Набор решений:

**Сервера** Аквариус, DEPO, UTINET, QTECH, YADRO, ICL и др.

**Операционные системы** «Альт», Astra Linux, РОСА, РЕД ОС, Kaspersky OS и др.

**Офисные пакеты** Мой Офис, Р7 офис, Libre Office и др.

**Базы данных** Postgres Pro, РЕД БАЗА ДАННЫХ, СУБД “Квант-Гибрид” и др.

**Средства управления Альт**  
**Служба каталогов** ALD Pro, РЕД АДМ и др.

## Высокопроизводительная отказоустойчивая



### Решаемые задачи:

- организация сети хранения данных для соединения большого количества СХД и серверов;
- организация высокопроизводительной сети передачи данных для доступа пользователей к файлам и приложениям;
- организация регулируемого и безопасного доступа к сети Интернет;
- объединение головного офиса и территориально

### Набор решений:

**SAN FC коммутаторы**

UTINET и др.

**Коммутаторы локальных сетей**

QTECH, ЭЛТЕКС, Maipu, DEPO и др.

**Сетевая безопасность**

Код безопасности, CheckPoint и др.





## Архитектура хранения информации и решения по катастрофоустойчивости



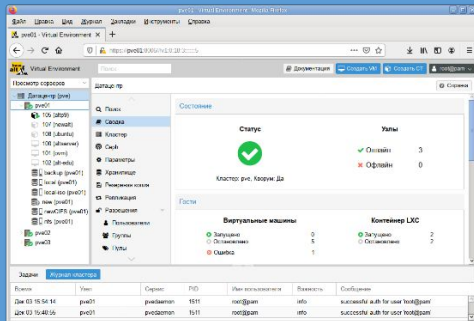
### Решаемые задачи:

- создание распределенных, отказоустойчивых комплексов СХД;
- аудит и настройка доступа к информации в соответствии с политиками безопасности;
- оптимизация расходов на хранение разных типов данных;
- создание стратегии по катастрофоустойчивости и восстановление данных в случае сбоя.

### Набор решений:

- **Классические СХД** АЭРОДИСК, Аквариус, DEPO, UTINET, QTESH, YADRO, АРГО, ICL и др.
- **Программно-определяемые СХД**
- **ПО резервного копирования** Киберпротект и др.

## Альтернативные системы виртуализации



### Решаемые задачи:

- планирование, развертывание и миграция систем Альт Сервер Виртуализации; с решений Microsoft и VMware;
- оптимизация вычислительных ресурсов;
- упрощение администрирования инфраструктурой;
- повышение отказоустойчивости;
- уменьшение времени восстановления после сбоя.

### Набор решений:

- СИСТЕМА ВИРТУАЛИЗАЦИИ АСТРА LINUX Брест;
- АЭРОДИСК АИСТ;
- HOSTVM;
- ROSA VIRTUALIZATION;
- UTINET Glovirt и др.





## Аудит инфраструктуры



### Решаемые задачи:

- построение реальной картины ИТ-инфраструктуры;
- поиск и устранение "слабых мест" и узких звеньев;
- анализ эффективности работы систем и сервисов информационной безопасности;
- оценка степени ИТ-компетентности сотрудников;
- оценка и снижение рисков для информационных активов компании.

## Миграция инфраструктуры – переезд ЦОД, офиса, завода



### Решаемые задачи:

- миграция дата-центров без остановки сервисов (банки) или с минимальным простоем в нерабочее время;
- миграция производственных линий;
- миграция прочих систем: СОР, СКУД, питание и охлаждение дата-центров;
- миграция пользовательских ПК;
- обновление ОС на пользовательских ПК и настройка необходимого ПО.

## Сервисные услуги



### Решаемые задачи:

- монтаж, коммутация и пусконаладка ИТ оборудования;
- предварительная настройка оборудования перед отправкой в филиалы;
- сервисное обслуживание и ремонт на уровне замены узлов.

## Финансовые услуги



### Решаемые задачи:

- Отсрочки платежа.
- Рассрочки.
- Лизинговые схемы.
- Проекты «Инфраструктура как сервис».

# ЗАМЕЩЕНИЕ РЕШЕНИЙ ВКС, КОММУТАЦИОННОГО



ТЕКУЩИЕ  
ПРОИЗВОДИТЕЛИ



ДОСТУПНЫЕ  
ВЕНДОРЫ



ПАРАЛЛЕЛЬНЫЙ  
ИМПОРТ





ТЕКУЩИЕ  
ПРОИЗВОДИТЕЛИ

ДОСТУПНЫЕ  
ВЕНДОРЫ

ПАРАЛЛЕЛЬН  
ЫЙ ИМПОРТ

DELL Technologies

SAMSUNG

xerox™

Canon



AQUARIUS

RDW  
COMPUTERS

NERPA  
by OCS Distribution

iru

ICL



kraftway®

DEPO  
[computers]

КАТЮША

PANTUM

НЗС



DELL Technologies

HUAWEI

Lenovo™

SAMSUNG







## ТЕКУЩИЕ ПРОИЗВОДИТЕЛИ



## ДОСТУПНЫЕ ВЕНДОРЫ





## ЗАДАЧИ



Связать воедино все участки рудника, соединить их с центром обработки данных рудника;



Создать ЦОД с нуля, включая бесперебойное питание и охлаждение, автоматическая противопожарная защита;



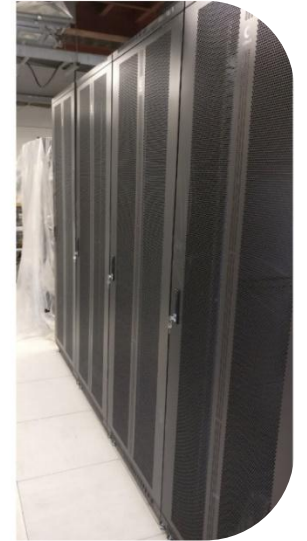
Обеспечить связь ЦОД с остальными филиалами предприятия.





## РЕАЛИЗАЦИЯ ПРОЕКТА

- проектирование систем ЦОД – питание, охлаждение, АППЗ;
- монтаж фальшпола;
- монтаж и сборка системы электропитания, включая ИБП;
- монтаж системы охлаждения;
- сборка стоек для размещения оборудования;
- монтаж серверного, сетевого и прочего оборудования;
- построение SAN сети: коммутация серверов, СХД и системы архивации, настройка SAN коммутаторов;
- построение сети передачи данных: коммутация серверов и сетевого оборудования, базовая настройка коммутаторов;
- построение беспроводной сети: подготовка точек



<https://wizard.ru/nordgoldastra/>



**ЗАДАЧА** сформировать точный текущий портрет и стратегию развития инфраструктуры заказчика с учетом новых бизнес-задач.

## СОСТАВ ИТ-ИНФРАСТРУКТУРЫ

- дата-центр компании – программно-аппаратный комплекс серверов, СХД и ПО и сетевая инфраструктура;
- пользовательские рабочие места, включая программное обеспечение пользователей: лицензии, подписки;

**РЕЗУЛЬТАТ** работы сотрудников вне офиса (удаленная работа, командировки);

- проведена оценка общего технического состояния ИТ-активов заказчика, выявлены узкие места в работе информационных систем;
- составлен перечень оборудования, подлежащего замене в ближайшее время;
- совместно с ИТ-специалистами заказчика составлены сметы на обновление технического парка, а также расширения функционала ПО;
- выработана стратегия дальнейшего развития ИТ-инфраструктуры в соответствии с потребностями бизнеса.

# ТИПОВОЙ ПРОЕКТ №2. ПЕРЕЕЗД НА НОВУЮ ПЛОЩАДКУ С



**ЗАДАЧА** минимизировать простои бизнеса в процессе переезда ЦОД и рабочих мест.

## СОСТАВ ИТ-ИНФРАСТРУКТ

- ЦОД компании – стойки с ИТ-оборудованием, система бесперебойного питания, система охлаждения;
- системы безопасности – СОТ, СКУД, звуковое оповещение;
- система мультимедиа – переговорные комнаты и залы ВКС;
- сетевая инфраструктура, включая беспроводные сети;
- рабочие места пользователей.

## РЕЗУЛЬТАТ

- мигрированы все мощности дата-центра в режиме нон-стоп;
- рабочие места перенесены в несколько этапов, без простоев пользователей;
- все системы расширены в соответствии с требованиями роста бизнеса.

**Бюджет: от 2 000 000 руб**



**ЗАДАЧА** снизить негативное влияние пиковых нагрузок и усилить экспертизу ИТ в случае серьезных сбоев и ЧС.

## СОСТАВ ИТ-ИНФРАСТРУКТ

Годовой контракт на предоставление инженеров с выездом и удаленно по следующим направлениям:

- системы электропитания и кондиционирования;
- вычислительная инфраструктура и СХД;
- платформы виртуализации и РК.

## РЕЗУЛЬТАТ

- ускорение решения сложных проблем более чем на 20%;
- снижение ТСО по обслуживанию ИТ-инфраструктуры;
- поддержка пиковых периодов нагрузки без сбоев и снижения SLA.

**Бюджет: от 3 000 000 руб.**



[Посмотрите на  
актуальные  
проекты](#)



[projects@wizard.ru](mailto:projects@wizard.ru)



Вернуться к выбору направлений



[Закажите проект  
прямо сейчас](#)





1. ДИСПЕТЧЕРСКАЯ
2. РАБОЧИЕ МЕСТА
3. СИСТЕМЫ  
БРОНИРОВАНИЯ  
ПЕРЕГОВОРНЫХ  
КОМНАТ
4. ПЕРЕГОВОРНЫЕ  
КОМНАТЫ
5. КОНФЕРЕНЦЗАЛ





- 6. СИТУАЦИОННЫЙ ЦЕНТР
- 7. КАФЕ И ЗОНА ПРИЕМА ГОСТЕЙ
- 8. ПРИЕМНЫЕ БИЗНЕС-ЦЕНТРА
- 9. КОММУТАЦИОННЫЕ КОМНАТЫ



## Видеоотображение



### Решаемые задачи:

- Для конференц-залов на 50-1000 человек: создание бесшовной картины (изображение сверхвысокой яркости), контрольные мониторы для ведущих, дополнительные мониторы для участников, а также управление атмосферой и светом.
- Для Комнат совещаний: видеостены, персональные мониторы, а также объединение удаленных комнат.
- Для Переговорных комнат: экраны любого размера для эффекта присутствия.
- Для учебных аудиторий: удобные видеостены с эффектом доски.

### Набор решений:

#### **Мультимедийные проекторы**

Vivitek, BenQ, Optoma.

#### **Плазменные и LCD-панели**

Elittech, BOE , AMC, VESTEL, HikVision , Flame.

#### **Светодиодные экраны**

Future Vision, Unilumin , Leyard , Absen , Polyled.

#### **Интерактивные дисплеи**

NewLine , Clevertouch , Nextouch, TeachTouch.



### Решаемые задачи:

- Формирование потрясающего качество звука в самых сложных помещениях и условиях.
- Исключение эффекта эха, мешающее и утомляющее участников при длительном прослушивании.
- Направленный сбор звука, исключая влияние на качество внешних источников шумов.

### Набор решений:

#### **Динамики**

Ecler, APART/BIAMP, CVG Audio, LD Systems.

#### **Аудио-усилители, микшеры и аудиоматрицы**

ITC , ClearOne, Clevermic , XILICA, BIAMP.

#### **Микрофоны**

BXB, Vissonic , Televic, TAIDEN , Октава, ITC.





## Видеоконференцсвязь



### Решаемые задачи:

#### Организация защищенного единого пространства для:

- Селекторных совещаний;
- Вебинаров для заказчиков и сотрудников;
- Трансляции видеоконференций;
- Корпоративного мессенджера.

### Набор решений:

Yealink, TrueConf.

Vinteo, Videomost, IVA, Контур.Толк, VHD, Clevermic, RGBLink, ClearOne, Prestigio.

## Управление



### Решаемые задачи:

Организация единого комплекса управления всеми мультимедийными решениями компании или помещения:

- Индивидуально настраиваемый интерфейс;
- Интуитивно понятная настройка и программирование;
- Интеллектуальные модули управления;
- Распределенная масштабируемая архитектура;
- Простое обучение и управление.

### Набор решений:

**Универсальные панели управления**  
Kramer, Yealink ,Digis.

#### **Контроллеры**

Yealink , Иридиум, Kramer.

#### **Программное обеспечение**

Иридиум, Kramer.

#### **Преобразователи и расширители интерфейсов**

Gefen , ATEN , Kramer, Cypress.





## Коммутации



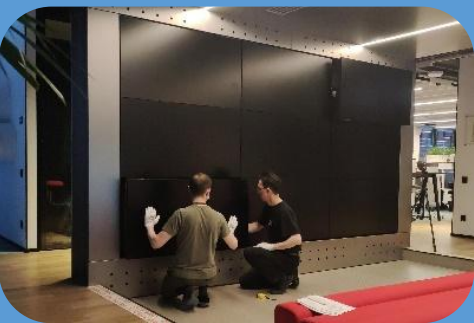
### Решаемые задачи:

Обеспечение подключения к системе ВКС пользователей в формате BYOD при помощи различных проводных и беспроводных интерфейсов.

### Набор решений:

Системы подключения Kramer, AMC, ATEN , Yealink.

## Системы корпоративного телевидения и Digital Signage

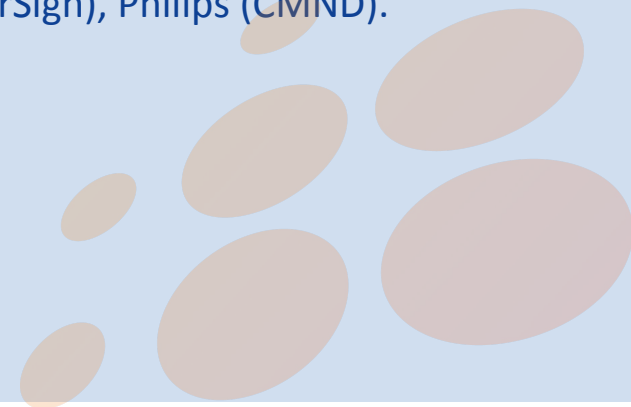


### Решаемые задачи:

- в кафе и ресторанах - трансляция меню и спецпредложений. Возможно внедрение электронной очереди;
- в торговых и бизнес центрах - демонстрация развлекательного контента, мгновенных сообщений, рекламы или создания корпоративного TV. Оптимальный формат — видеостена или интерактивная стойка;
- в гостиницах и отелях - информирование о правилах проживания и услугах.

### Набор решений:

Spinetix, Addreality, SmartPlayer, Look DS, СДБ Комплекс, Samsung (MagicInfo), LG (SuperSign), Philips (CMND).





## Бронирование переговорных комнат и рабочих мест



### Решаемые задачи:

- Бронирование с панели непосредственно около переговорных комнат, а также с возможностью интеграции с корпоративными системами (MS Teams, Zoom, Meetio, Robin) и различными календарями.
- Исключение перебронирования.
- Быстрый поиск свободных помещений.

### Набор решений:

InDaSpace, Карта Офиса, BOOCO Auvix.

### Набор решений:

#### **LCD-панели для видеостен**

Elittech, BOE , AMC, VESTEL, HikVision , Flame ,

#### **Светодиодные экраны**

Future Vision, Unilumin , Leyard , Absen , Polyled

## Ситуационные центры



### Решаемые задачи:

- контроль качеством сервиса на всех уровнях в ситуационных центрах органов государственной власти;
- повышение операционной эффективности средних и крупных предприятий за счет центров поддержки принятия решений;
- управления событиями из единой точки в центральных командных пунктах и центрах управления в кризисных ситуациях.

### Системы озвучивания и конгресс-системы

APART/BIAMP, CVG Audio, LD Systems , Vissonic , Televic, TAIDEN , ITC .

### Системы видеоконференций

Yealink , TrueConf.

Vinteo, Videomost, IVA, Контур.Толк

### Управление и коммутация

Kramer, Yealink, Digis , Иридиум, AMC, ATEN , Gefen, Cypress.



## ЦЕЛИ

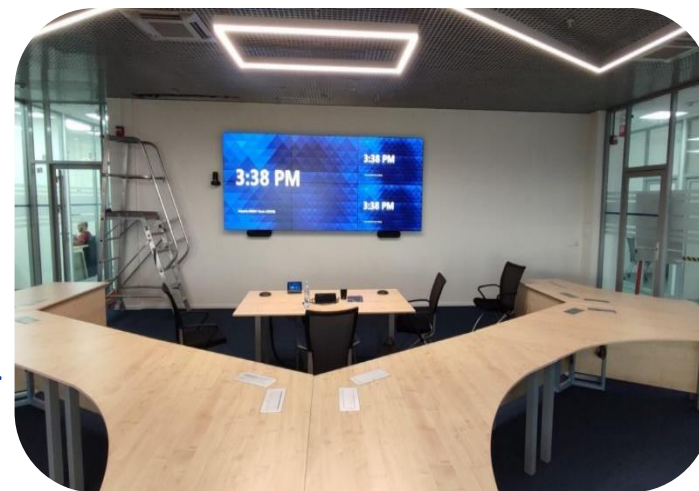
**В цифровом центре крупной нефтесервисной компании Астраханской области реализовать современный комплекс переговорной комнаты:**

- Повышение эффективности исполнения проводимых в организации мероприятий;
- Сокращения непроизводительных и дублирующих операций,
- Формирования единой информационно-технологической инфраструктуры;
- Выполняемых «вручную»;
- Оптимизации информационного взаимодействие участников процессов;
- Повышение качества принятия управленческих решений за счет; оперативности представления, полноты, достоверности и удобства форматов отображения информации;
- Повышение удобства и комфорта (снижение финансовых и временных затрат);
- Возможность интегрироваться с существующими АС других филиалов.



## СОСТАВ ПРОЕКТА

- Подсистема отображения - видеостена 2x3 из панелей диагональю 55 дюймов;
- Подсистема звукоусиления;
- Подсистема видеоконференцсвязи (Logitech Large Room with Tap + Rally Plus + Intel® NUC for Microsoft Teams Rooms);
- Подсистема отображения внешнего контента (объединённая);
- Подсистема коммутации;
- Подсистема интерактивного управления (Crestron);
- Прикладное программное обеспечение по типам технических средств;
- Разработанное программное обеспечение для интеграции подсистем мультимедийного комплекса.



# ТИПОВОЙ ПРОЕКТ №1. ЗАМЕНА ОБОРУДОВАНИЯ В ПЕРЕГОВОРНОЙ КОМНАТЕ ПОДКЛЮЧЕНИЕ К ТЕКУЩЕМУ СЕРВЕРУ



## СОСТАВ РЕШЕНИЯ

- ТВ-панель 75" (Vestel, Phillips, Hikvision);
- PTZ-видеокамера высокого разрешения (VHD, Yealink, Clevermic);
- выносной микрофон (Yealink, Clevermic, Prestigio);
- беспроводное подключение и презентации (Yealink, Kramer).

## РЕЗУЛЬТАТ

Переговорная комната оснащена «под ключ» для сеансов видеосвязи и проведения переговоров.

Бюджет от 500 000 рублей



# ТИПОВОЙ ПРОЕКТ №2. ОСНАЩЕНИЕ ПОМЕЩЕНИЯ ДЛЯ ПРОВЕДЕНИЯ СОВЕТА ДИРЕКТОРОВ, УЧЕНЫХ СОВЕТОВ



## СОСТАВ РЕШЕН

- Видеостена из тонкошовных панелей (AMC, Elitboard, Flame, BOE, Hikvision);
- PTZ-Видеокамеры (VHD, DIGIS, Clevermic, Yealink);
- Безбумажная конференц-система с синхропереводом и протоколированием (ITC, TAIDEN, WIZE PRO);
- Система озвучивания (Apart, CVG Audio, LD Systems);
- Терминальный клиент с предустановленным ПО для видеоконференций и презентаций (VINTEO, Yealink, Trueconf);
- Система беспроводной презентации и отображения (Barco, Kramer).

## РЕЗУЛЬТАТ

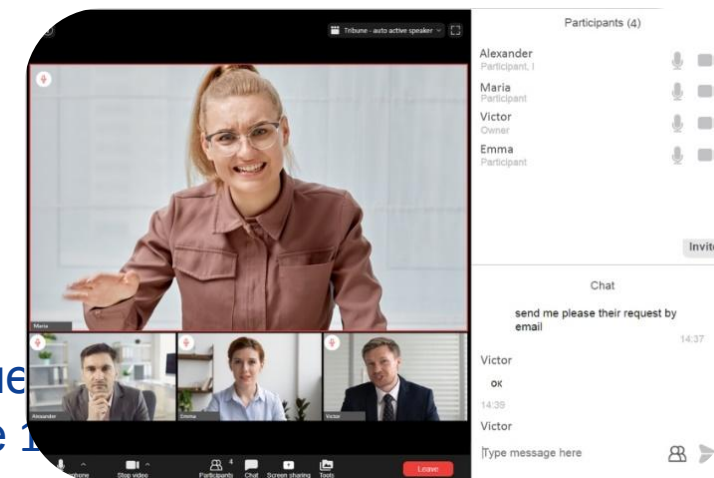
Проведение заседаний с участием удаленных сотрудников высшего звена, ведение безбумажного протокола совещания, трансляция в филиалы и в систему корпоративного телевидения.

# ТИПОВОЙ ПРОЕКТ №3 ИМПОРТОЗАМЕЩЕНИЕ И ПЕРЕХОД НА РОССИЙСКУЮ СИСТЕМУ ВКС



## СОСТАВ РЕШЕНИЯ

- Аппаратный сервер для развертывания сервера видеоконференций с производительностью 50 абонентов (Depo, Aquarius, Huawei);
- Сервер для развертывания сервера портала записи (Depo, Aquarius, Huawei);
- Неисключительная лицензия с правом получения обновлений в течение 1 года и правом использования функционала портала записи в течение 1 года (VINTEO, Trueconf, Videomost);
- Видеотерминалы и остальное мультимедийное оборудование



## РЕЗУЛЬТАТ

от Заказчик.

Полностью работающая система видеоконференцсвязи российского производства, сокращение затрат на приобретение новой системы, поддержка комплекса вне зависимости от текущей ситуации, расширенные возможности кастомизации и доработка под нужды заказчика.

Бюджет: 10 000 000 руб.



[Посмотрите на  
актуальные  
проекты](#)



[multimedia@wizard.ru](mailto:multimedia@wizard.ru)



Вернуться к выбору направлений

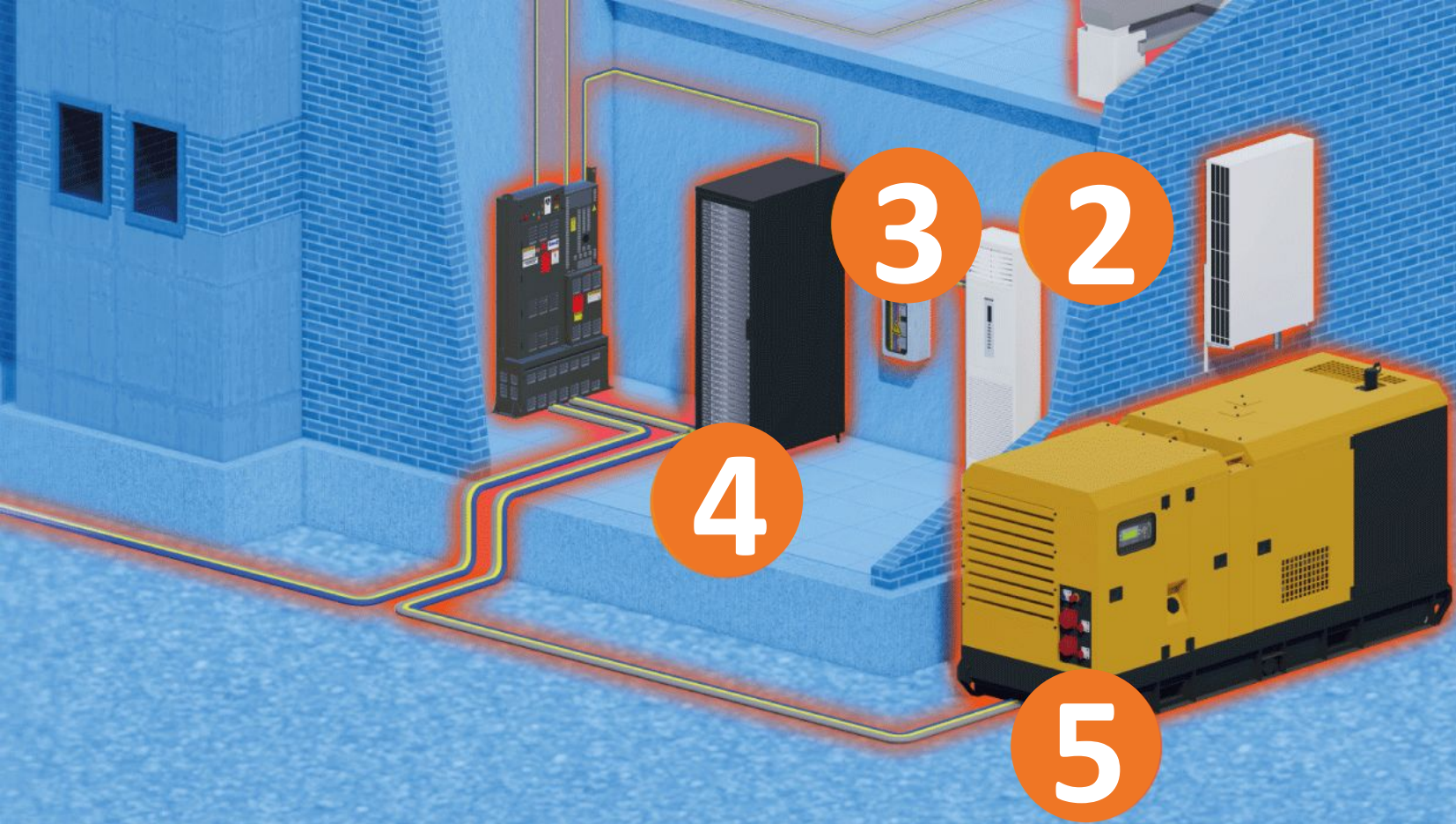


[Закажите проект  
прямо сейчас](#)





1. СИСТЕМЫ ДИСПЕТЧЕРЕЗАЦИИ И МОНИТОРИНГА
2. СИСТЕМЫ КОНДИЦИОНИРОВАНИЯ
3. СИСТЕМА РАСПРЕДЕЛЕНИЯ ЭЛЕКТРОПИТАНИЯ



- 4. СИСТЕМА  
БЕСПЕРЕБОЙНОГО  
ЭЛЕКТРОСНАБЖЕНИЯ
- 5. СИСТЕМА  
РЕЗЕРВНОГО  
ЭЛЕКТРОСНАБЖЕНИЯ



## Системы бесперебойного электроснабжения



### Решаемые задачи:

Обеспечение бесперебойного электроснабжения с необходимым временем автономии для:

- критичного телекоммуникационного оборудования;
- рабочих мест сотрудников;
- всей ИТ-инфраструктуры;
- оборудования критичного для функционирования предприятия.

### Набор решений:

Решения могут быть как со встроенными аккумуляторами, так и с внешними батарейными массивами.

Systeme Electric, Delta Electronics, Powercom, Сайбер Электро, Cyber Power, Kehua Tech, HIDEN, Импульс, Парус-Электро.

## Системы кондиционирования



### Решаемые задачи:

Осуществление охлаждения промышленных помещений и технологического оборудования с помощью промышленных установок большим ресурсом работы и высокой точностью поддержания параметров микроклимата в помещении.

### Набор решений:

**Шкафные прецизионные кондиционеры.**

Systeme Electric, HiRef, Montair, AIRSYS, VYBOS.

**Межрядные прецизионные кондиционеры.**

Systeme Electric, C3 Solutions, VYBOS, Delta Electronics, HiRef.





## Системы диспетчеризации и мониторинга



### Решаемые задачи:

- осуществление круглосуточного контроля работоспособности инженерных систем;
- контроль параметров внешней среды;
- автоматическое реагирование на инциденты;
- протоколирование происходящих событий и действий персонала.

### Набор решений:

Systeme Electric, C3 Solutions, Delta Electronics.

## Системы распределения электропитания



### Решаемые задачи:

- подключение потребителей к сети электроснабжения;
- автоматическое переключение между источниками внешнего электроснабжения;
- переключение электроснабжения потребителя с бесперебойного на внешнее электропитание (режим «байпаса»).

### Набор решений:

**Коммутационное защитное оборудование:**

CHINT, HYUNDAI, DEKraft, IEK.

**Корпуса щитов:**

IEK, DKC.

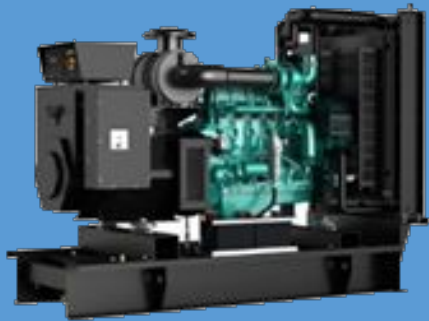
**Автоматический ввод резерва (АВР):**

IEK, CHINT.





## Система резервного электропитания (СРЭ)

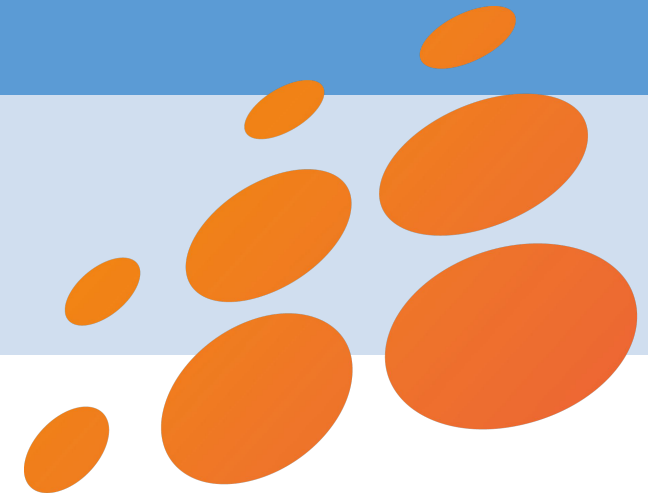


### Решаемые задачи:

- осуществление электропитания нагрузки при отключении основных источников внешнего электропитания за счет использования резервных (аварийных) источников электропитания (дизель-генераторов, бензогенераторов);
- гарантированное электропитание.
- обеспечение производства с непрерывным техпроцессом.

### Набор решений:

Оборудование может быть представлено в разном исполнении: открытое на станине, в кожухе, в контейнере, на мобильном шасси.  
WattStream, AKSA, MVAE, АМПЕРОС.






# МОДЕРНИЗАЦИЯ СИСТЕМЫ ЭЛЕКТРОСНАБЖЕНИЯ ЦОД И УСТАНОВКА ИБП В ОДНОМ ИЗ



## ЗАДАЧИ

 Модернизация системы электроснабжения ЦОДа. Замена существующего источника бесперебойного питания Socomes мощностью 300 кВа на новый Symmetra PX 250 производства Schneider Electric.



Обеспечение процессов заказчика надежной инженерной инфраструктурой ЦОД.



Повышение уровня отказоустойчивости, надежности, сведения к минимуму возможного времени простоя и снижения эксплуатационных рисков.



Обеспечение гарантированной работы ЦОДа без отключений от сети электроснабжения.

# МОДЕРНИЗАЦИЯ СИСТЕМЫ ЭЛЕКТРОСНАБЖЕНИЯ ЦОД И УСТАНОВКА ИБП В ОДНОМ ИЗ

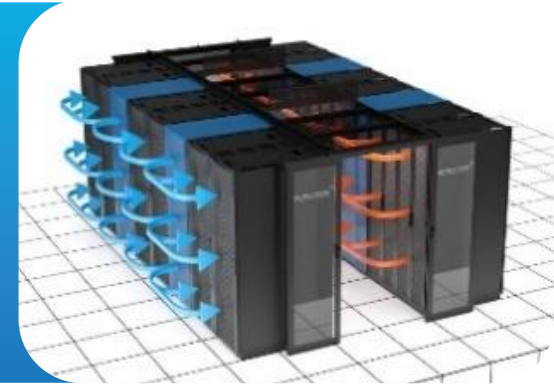


## КРУПНЕЙШЕЕ РЕАЛИЗАЦИЯ ПРОЕКТА

- Разобран ИБП Socomes с разрушением конструкции ( не являлся модульным);
- Установлен новый источник бесперебойного питания марки Symmetra PX 250 на раму на месте демонтированного;
- Перекоммутирован существующий батарейный массив;
- Заменен внешний щит байпаса;
- Установленное оборудование подключено к сети электропитания и аппаратам защиты нагрузки;
- Произведены замеры сопротивления изоляции на вновь проложенных кабельных линиях с помощью сертифицированной электролаборатории.



# ТИПОВОЙ ПРОЕКТ №1. ОБЕСПЕЧЕНИЕ БЕСПЕРЕБОЙНЫМ ЭЛЕКТРОСНАБЖЕНИЕМ ТЕЛЕКОММУНИКАЦИОННОГО И

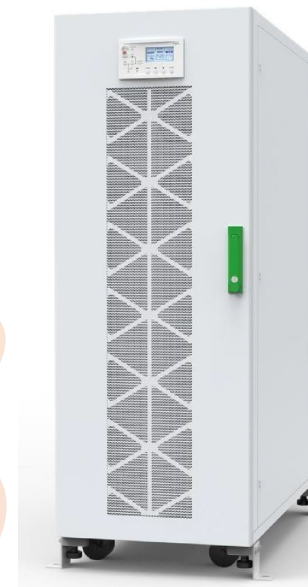


## СОСТАВ РЕШЕНИЯ

- Источник бесперебойного питания с батарейным массивом (Systeme Electric, I Electronics, Powercom, Сайбер Электро, Cyber Power).
- Щит распределительный (IEK, ДКС).
- Коммутационное защитное оборудование (CHINT, HYUNDAI, DEKraft, IEK).

## РЕЗУЛЬТАТ

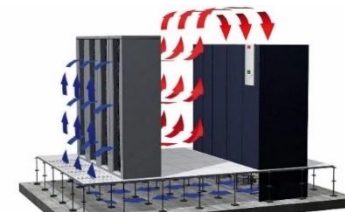
- Защита оборудования от перепадов напряжения.
- Бесперебойная работа всего оборудования ЦОДа до 30 минут времени работы при отключении внешнего электроснабжения (достаточно для перевода электроснабжения на резервную линию или для штатного отключения оборудования).



# ТИПОВОЙ ПРОЕКТ №2. КОМПЛЕКСНОЕ ОБЕСПЕЧЕНИЕ ТЕХНОЛОГИЧЕСКОГО И СЕРВЕРНОГО ОБОРУДОВАНИЯ БЕСПЕРЕБОЙНЫМ ЭЛЕКТРОСНАБЖЕНИЕМ (ДО 80 КВТ) И

## СИСТЕМА СОСТАВ ПРОЕКТА

- Источник бесперебойного питания с батарейным массивом (Systeme Electric, Delta Electronics, Powercom, Сайбер Электро, Cyber Power);
- Шкафные прецизионные кондиционеры (Systeme Electric, Montair, AIRSYS, VYBC
- Щит распределительный (IEK, ДКС);
- Коммутационное защитное оборудование (CHINT, HYUNDAI, DEKraft, IEK).



## РЕЗУЛЬТАТ

- Бесперебойное электроснабжение с резервированием силовых модулей по схеме N+1;
- Поддержание заданных температуры и влажности в служебном помещении с резервированием холодильного оборудования по схеме N+1;
- Защита оборудования от перепадов напряжения;
- До 30 минут времени работы при отключении внешнего электроснабжения (достаточно для перевода электроснабжения на резервную линию или для штатного отключения

оборудования). **Бюджет от 12 000 000 руб.**



# ТИПОВОЙ ПРОЕКТ №3 КОМПЛЕКСНОЕ ОБЕСПЕЧЕНИЕ ИТ-ИНФРАСТРУКТУРЫ БЕСПЕРЕБОЙНЫМ ЭЛЕКТРОСНАБЖЕНИЕМ (150-200 КВТ), ОРГАНИЗАЦИЯ СИСТЕМЫ ОХЛАЖДЕНИЯ ЦОД,

## СОСТАВ ПРОЕКТА

- Источник бесперебойного питания с батарейным массивом (Systeme Electric, Delta Electronics, Powercom, Сайбер Электро, Cyber Power).
- Межрядные прецизионные кондиционеры (Systeme Electric, Delta Electronics, VYBOS, HiRef).
- Системы мониторинга и диспетчеризации (Systeme Electric, C3 Solutions, Delta Electronics)
- Щит распределительный (IEK, ДКС).
- Коммутационное защитное оборудование (CHINT, HYUNDAI, DEKraft, IEK).



## РЕЗУЛЬТАТ

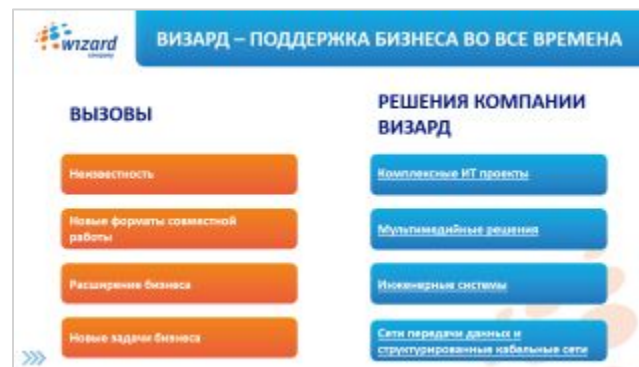
- Бесперебойное электроснабжение ИТ-инфраструктуры с резервированием оборудования по схеме 2N.
- Поддержание заданных температуры и влажности в помещении ЦОД с резервированием холодильного оборудования по схеме 2N.
- Контроль работоспособности технологического оборудования.

**Бюджет от 60 000 000**

- Автоматическое регулирование климатических параметров ЦОД.
- Защита оборудования от перепадов напряжения.
- До 20 минут времени работы при отключении внешнего электроснабжения (достаточно для перевода электроснабжения на резервную линию или для штатного запуска ДГУ)



power@wizard.ru

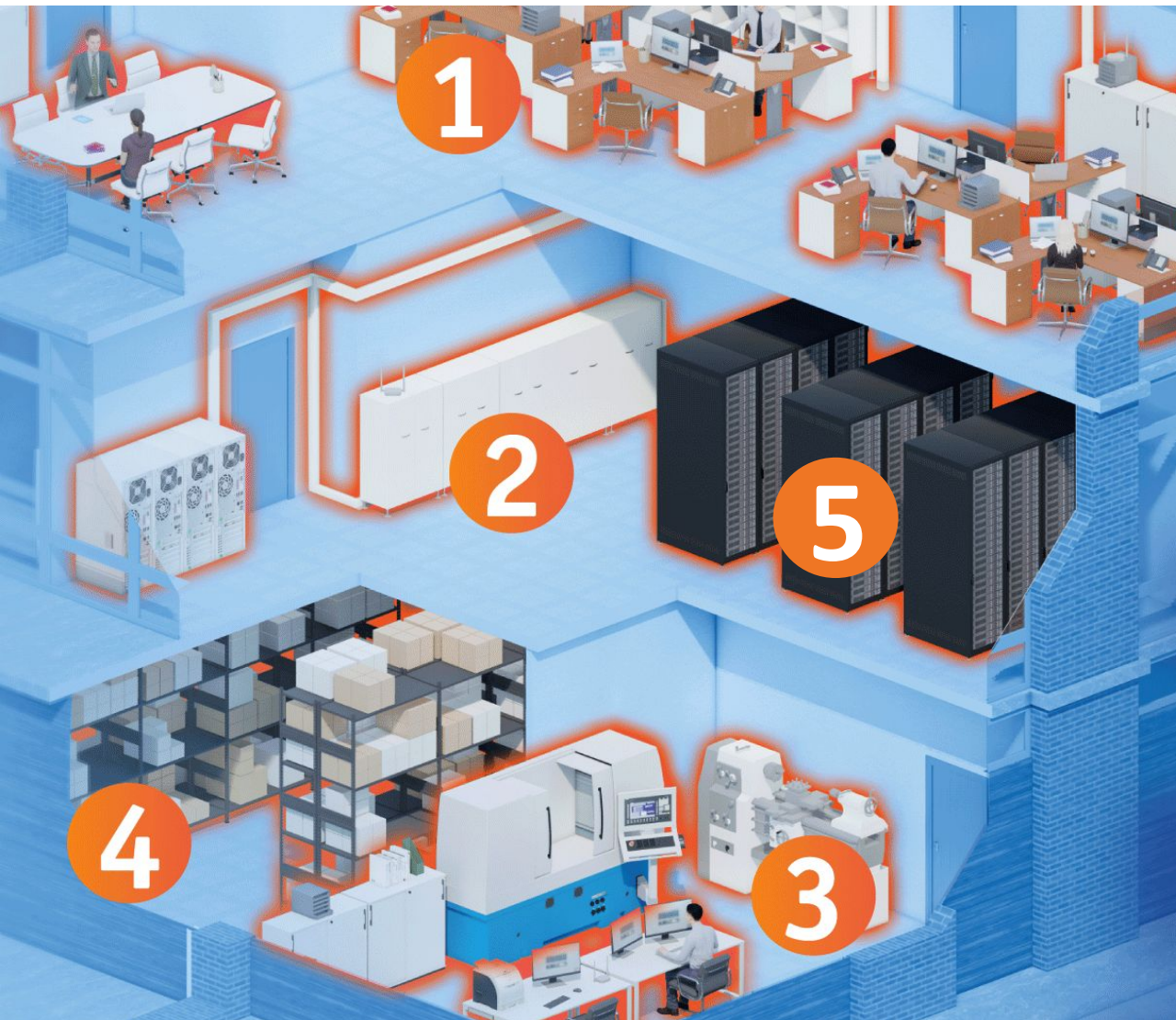


[Посмотрите на актуальные проекты](#)

[Закажите проект прямо сейчас](#)

Вернуться к выбору направлений

# КАТАЛОГ РЕШЕНИЙ ПО ПОСТРОЕНИЮ СТРУКТУРИРОВАННЫХ КАБЕЛЬНЫХ СЕТЕЙ КОМПАНИИ ВИЗАРД



1. Высокопроизводительная инфраструктура для рабочих мест.
2. Широкополосное Wi-Fi подключения в офисных зданиях и на улице с удобной веб-утилитой управления.
3. Реализация СКС для проектов «Цифровой двойник», IoT.
4. Создание распределенной сети для пограничных вычислений.
5. Проектирование, прокладка и модернизация кабельной сети



## Построение сетей передачи данных для офисов



### Решаемые задачи:

- обеспечение скоростного доступа сотрудников к информационным ресурсам;
- обеспечение совместной работы сотрудников в единой информационной сети;
- объединение сетевых устройств организации в единое информационное пространство.

### Набор решений:

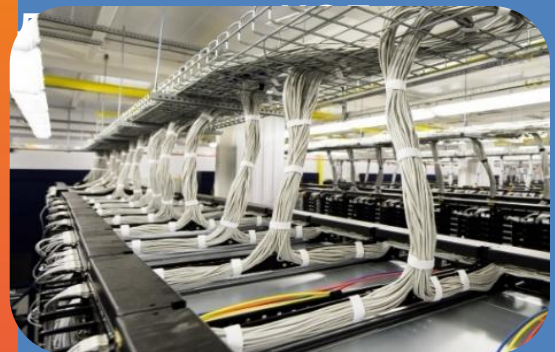
**Сетевое оборудование (маршрутизаторы, коммутаторы и др.):** Элтекс, QTECH, Zelax, Nateks, Zyxel, MOXA, D-Link, TP-Link, Ruijie Networks, ATEN.

**Кабельные системы (медные и оптические кабели):** Cabeus, Hyperline, REXANT, ProConnect, SKYNET, DKC.

**Кабеленесущие системы (короба, трубы, лотки):** DKC, ЭКОПЛАСТ, OSTEC, Альфамет.

**Распределительные узлы (шкафы, стойки):** Hyperline, DKC, Cabeus, ЦМО, C3 Solutions, LANDE.

## Построение сетей передачи



### Решаемые задачи:

- обеспечение физического канала передачи данных между интерфейсами активного оборудования с пропускной способностью до 100 Гбит/с.;
- организация доступа сотрудников к информационным сервисам организации.

### Набор решений:

**Сетевое оборудование (маршрутизаторы, коммутаторы и др.):** Элтекс, QTECH, Zelax, Nateks, Zyxel, MOXA, D-Link, TP-Link, Ruijie Networks, ATEN.

**Кабельные системы (медные и оптические кабели):** Cabeus, Hyperline, REXANT, ProConnect, SKYNET, DKC.

**Кабеленесущие системы (короба, трубы,**







## Построение сетей передачи данных для производства



### Решаемые задачи:

- обеспечение сети управления и мониторинга в тяжелых промышленных условиях;
- построение надежной сети интеллектуальных устройств для передачи данных в центр управления;
- обеспечение бесперебойной работы систем автоматизации с помощью проводных и беспроводных сетей.

### Набор решений:

**Сетевое оборудование (маршрутизаторы, коммутаторы и др.):**

Advantech, EtherWAN, Kyland, MOXA.

**Кабельные системы (медные и оптические кабели):**

Cabeus, Hyperline, REXANT, ProConnect, SKYNET, DKC.

**Кабеленесущие системы (короба, трубы, лотки):** DKC, ЭКОПЛАСТ, OSTEC, Альфамет

**Распределительные узлы (шкафы, стойки):** Hyperline, DKC, Cabeus, ЦМО, C3 Solutions, LANDE.





## 1. Проектирование структурированных кабельных систем (СКС) и сетей передачи данных (СПД) любого масштаба

- анализ технических условий;
- учет условий эксплуатации, включая экстремальные;
- согласование номенклатуры;
- разработка документации стадии «П» и стадии «Р».

## 2. Поставка сетевого оборудования и компонентов СКС

- финансовые схемы (отсрочка платежа, поэтапная оплата);
- складское хранение.





### 3. Предварительная настройка оборудования

- обновление прошивок оборудования;
- назначение ip-адресов в соответствии с предоставленным планом адресации;
- присвоение имен сетевым устройствам;
- объединение сетевых устройств в стек.

### 4. Монтажные работы по созданию СКС и СПД для офисов и

- высотные работы с использованием специализированной техники;
- земляные работы с разработкой грунта вручную и механизированным способом;
- тестирование медных и оптических сегментов сети на категорию и соответствие стандартам.





## ЗАДАЧИ



Проектирование полностью работоспособной СКС, обеспечивающей бесперебойную работу производственного оборудования с учетом имеющихся решений.



Наращивание существующей СКС для внедрения новых производственных процессов, связанных с расширением производства и внедрением IIoT.



Разработка финансовой схемы с учетом того, что спрогнозировать заранее объем необходимых работ было невозможно.





## РЕАЛИЗАЦИЯ ПРОЕ

- Проложены кабельные трассы с помощью подъемной техники на высотах 8-12 метров;
- Проложены кабели витой пары R&M – кат.7, S/FTP, LSZH Real10 S/FTP 4P 1000 MHz LSZH по лоткам и трубам – более 12000 метров;
- Установлены розетки R&M настенного – 172 шт;
- Установлены модули соединительные RJ45 R&M – кат.6A EL, экр. Module RJ45/s-C6A EL-fr-100 – 344 шт.;
- Установлены патч-панели – 17 шт.;
- Выполнено терминирование кабели витая пара – 344 шт.;
- Проведено тестирование участка СКС на категорию – 172 участка;
- **Заключен контракт в формате «СКС как сервис».**



# ТИПОВОЙ ПРОЕКТ №1. СКС И СПД ДЛЯ МАЛОГО И СРЕДНЕГО ОФИСА ДО 100 РАБОЧИХ МЕСТ



## ЗАДАЧА

В максимально короткие сроки организовать работу офиса в новом помещении.

## СОСТАВ РЕШЕН

- радиообследование помещения с целью выявить оптимальные места расположения точек доступа;
- прокладка кабелей к местам установки точек;
- установка и настройка коммутационного узла (патч-панели, коммутатор с PoE и т.д.);
- развертывание WIFI сети с использованием контроллера точек доступа (физического или облачного).

**Бюджет от 2 000 000 рубле**



# ТИПОВОЙ ПРОЕКТ №2. СКС И СПД ДЛЯ СРЕДНЕГО ОФИСА ДО 500 РАБОЧИХ МЕСТ



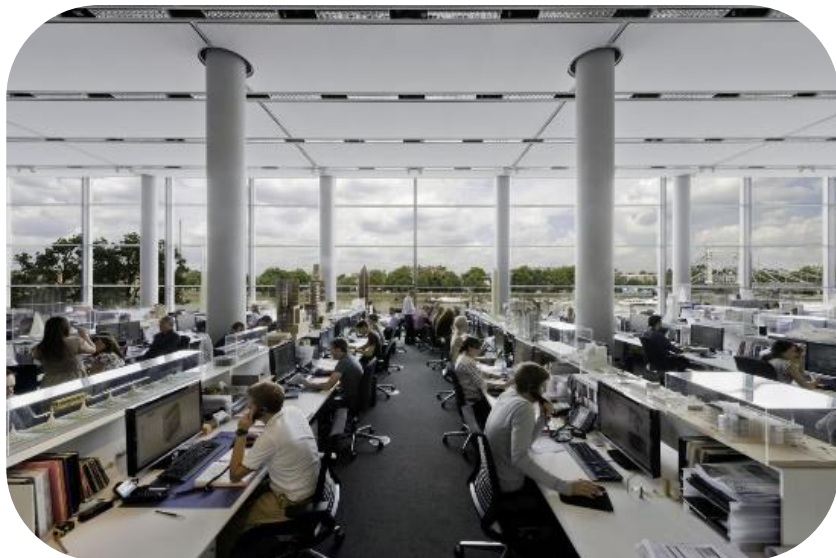
## ЗАДАЧ

Повышение производительности офисных рабочих мест.

## СОСТАВ РЕШЕНИЙ

- полное проектирование СКС и беспроводной сети с учетом особенностей помещения и требований;
- установка электрических розеток и слаботочных (категория 5е, 6а);
- прокладка кабеля за подвесным потолком или в короб;
- установка сетевых шкафов или стоек;
- установка пассивного коммутационного оборудования;
- настройка активного коммутационного оборудования;
- настройка беспроводной сети

**Бюджет от 4 000 000**



# ТИПОВОЙ ПРОЕКТ №3. СКС И СПД ДЛЯ ПРОИЗВОДСТВЕННОЙ КОМПАНИИ С КОЛИЧЕСТВОМ ПОДКЛЮЧЕНИЙ ОТ 1000



## ЗАДАЧА

Открытие или перемещение производственной площадки.

## СОСТАВ РЕШЕН

- проектирование СКС в офисных и производственных помещениях;
- проектирование широкополосной беспроводной сети на всей территории предприятия;
- установка металлических лотков;
- установка электрических розеток (бытовые и силовые) и слаботочных;
- монтаж кабельных трасс;
- установка пассивного коммутационного оборудования;
- настройка активного коммутационного оборудования;
- настройка беспроводной сети;
- установка сетевых шкафов и стоек по территории предприятия, включая защиту от агрессивной среды.



**Бюджет от 15 000 000**

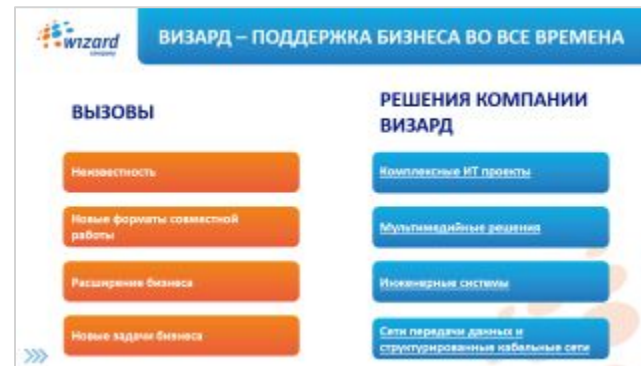




[network@wizard.ru](mailto:network@wizard.ru)



[Посмотрите на  
актуальные  
проекты](#)



Вернуться к выбору  
направлений

[Закажите проект  
прямо сейчас](#)



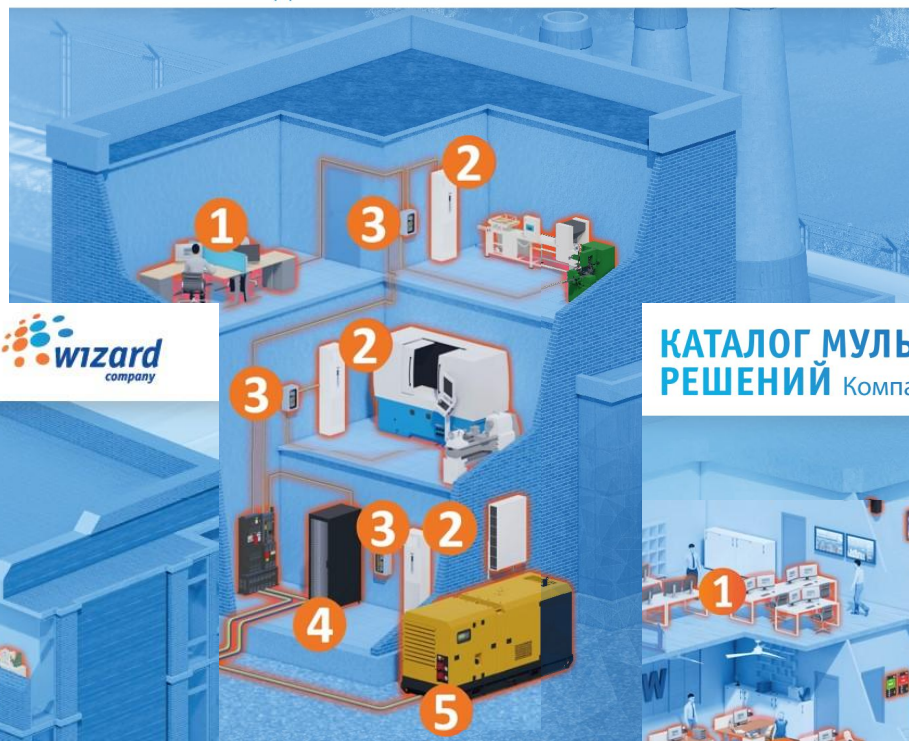
КАТАЛОГ РЕШЕНИЙ  
ПО КОМПЛЕКСНЫМ ИТ ПРОЕКТАМ  
Компании ВИЗАРД



КАТАЛОГ РЕШЕНИЙ ПО ПОСТРОЕНИЮ  
СТРУКТУРИРОВАННЫХ КАБЕЛЬНЫХ СЕТЕЙ  
КОМПАНИИ ВИЗАРД



КАТАЛОГ РЕШЕНИЙ  
ПО ИНЖЕНЕРНЫМ СИСТЕМАМ  
Компании ВИЗАРД



КАТАЛОГ МУЛЬТИМЕДИА  
РЕШЕНИЙ  
Компании ВИЗАРД



ЗАКАЖИТЕ  
ПРОЕКТ  
ПРЯМО  
СЕЙЧАС





## 28 ЛЕТ - ОПЫТ РАБОТЫ В ИТ-ОТРА

За это время реализовано более 3300 решений на территории всей страны



## КОМПЛЕКСНЫЙ ПОДХО

Мы предлагаем решения полного цикла - от аудита и пред проекта систем до пусконаладки и сопровождения в процессе эксплуатации



## ВЫСОКОКВАЛИФИЦИРОВАННЫЕ СОТРУД

Набор компетенций, которыми обладают специалисты компании, ежегодно расширяется. Уровень подготовки сотрудников регулярно подтверждается сертификацией ведущих мировых производителей



## СОВРЕМЕННЫЕ РЕШЕН

Мы предлагаем лучшие в индустрии практики по развертыванию и обслуживанию центров обработки данных, систем мониторинга и промышленного контроля, безопасности и визуализации



## ДОЛГОСРОЧНОЕ СОТРУДНИЧЕСТВО

Для успешной работы с нашими заказчиками мы реализовали в нашей компании «принцип одного окна». На всех этапах работы с вами будет работать персональный аккаунт-менеджер, который обеспечит получение необходимой информации, предоставит консультации профильных специалистов и высокий уровень сервиса



## ПЕРВОКЛАССНЫЙ СЕРВИС

Наши специалисты сочетают в себе профессионализм и внимательность в работе. Мы ценим наших клиентов, комфорт и высокая удовлетворенность нашими услугами являются основой для длительного взаимовыгодного сотрудничества



## ЧЕСТНЫЕ ЦЕНЫ

Привлекательные и честные цены доступны всем нашим клиентам, при этом мы отвечаем за качество предоставляемых продуктов и услуг. Наша цель – предоставить высокотехнологичные ИТ-решения. Масштабирование процессов и высокая компетенция сотрудников позволяет заявить, что нам удастся этого добиться при выполнении реальных



HEARST · SHKULEV  
media

X5RETAILGROUP

AT/GS

ГАЗПРОМ



AstraZeneca



ЛТІ  
Северсталь



nordgold  
more than gold

МАГНИТ



ВНЕШЭКОНОМБАНК

Центр Внедрения  
ПРОТЕК



АСПЕКТ



Mercedes-Benz

ВОЕНТЕЛЕКОМ



Schlumberger



RT



Всегда рядом

Schlumberger



Pioneer



ДЕЛЬТАКРЕДИТ  
Ипотечный Банк





AQUARIUS

АЭРОДИСК  
мы делаем будущее

UTINET



Systeme  
electric



ZYXEL HIPER

Энергия. Технологии. Надежность.



НЗС



msi



HIBLOCK



MOXA  
Reliable Networks Sincere Service



C3Solutions

Nearity



ICL



PANTUM

MAIPU  
MAKE IT INTELLIGENT

rikor





**ЗАКАЖИТЕ АУДИТ ИТ-СИСТЕМ**

<https://wizard.ru/it-konsalting/>



**ЗАПИШИТЕСЬ НА БЛИЖАЙШЕЕ МЕРОПРИЯТИЕ**

<https://wizard.ru/meropriyatiya/>



**ОЦЕНИТЕ НАШ ОПЫТ**

<https://wizard.ru/projects-main/>





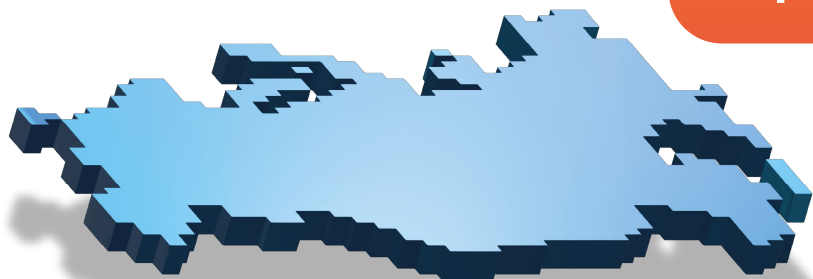
# СПАСИБО ЗА ВНИМАНИЕ!

Компания ВИЗАРД – ведущий системный интегратор на Российском рынке

**Компания ВИЗАРД** входит в **ТОП 25**  
**ЛУЧШИХ РОССИЙСКИХ СИСТЕМНЫХ**  
**ИНТЕГРАТОРОВ**

По версии редакции CRN/RE

**ВИЗАРД - магия невероятног  
результата через  
системность,  
профессионализм и опыт!**



ТЕЛЕГРАМ



## ДИПЛОМ

Редакция CRN/RE награждает

Компания «ВИЗАРД»

(г. Москва)

за победу в рейтинге

«25 ЛУЧШИХ РОССИЙСКИХ  
СИСТЕМНЫХ ИНТЕГРАТОРОВ 2021»

