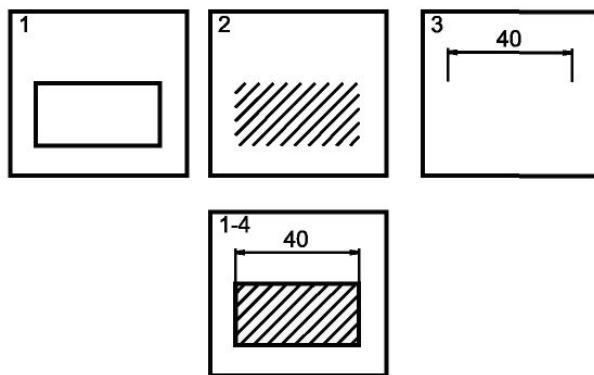


# Слои. Работа со слоями

**Цель работы: Научиться работать со слоями: создавать новый слой, редактировать слой, удалять.**

# СЛОЙ

*Слои можно рассматривать как прозрачные пленки с выполненными на них построениями. Пленки лежат друг на друге, поэтому создается впечатление целостной картины*



Все построения в AutoCAD выполняются на определенном слое. Слоев может быть любое количество. Они входят в информационную базу чертежа.

# Панель СЛОИ

Все объекты, принадлежащие конкретному слою, в обычном режиме имеют одинаковые свойства (цвет, тип и толщину линии).

AutoCAD позволяет менять эти параметры как сразу для всех объектов слоя, так и для отдельных объектов.

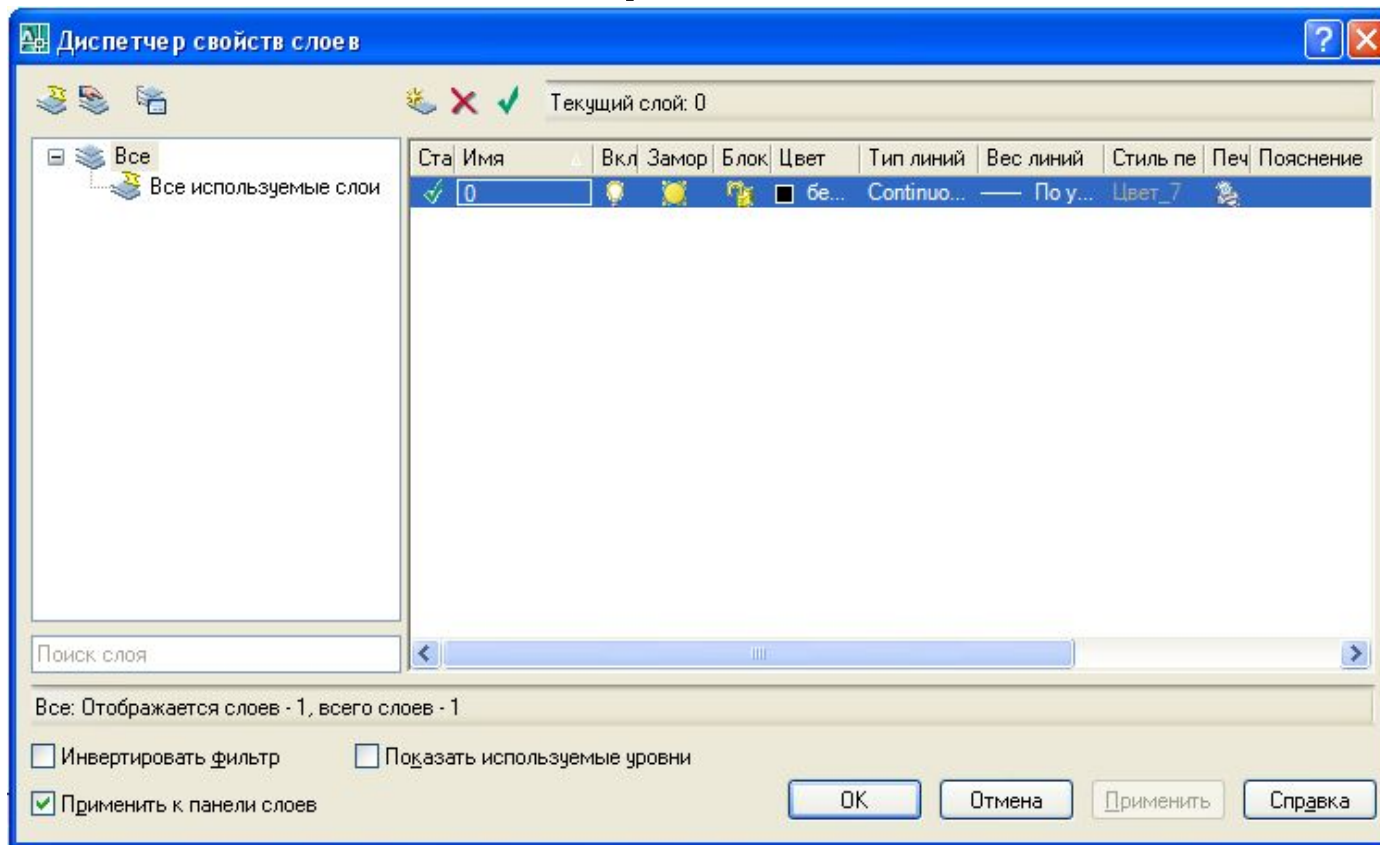


Информация о свойствах слоя находится на панели СЛОИ.

Нажав кнопку **ДИСПЕТЧЕР СВОЙСТВ СЛОЕВ** можно добавлять, редактировать и удалять слои.

# Создание нового слоя

- Окно диспетчера свойств слоев



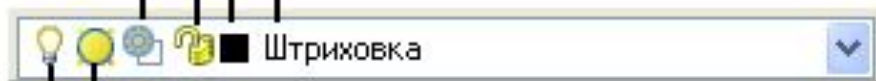
# Команды управления слоем

Заморозить/Разморозить на текущем видовом экране

Блокирование/Разблокирование слоя

Цвет слоя

Название слоя



Заморозить/Разморозить на всех видовых экранах

Вкл/откл слоя

**Включение/отключение слоя (лампочка).** Если слой выключен, то он не выводится на экран и печать. Все объекты не видны.

**Заморозить/разморозить на всех видовых экранах (солнце).** Слой не виден и не печатается.

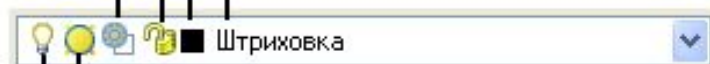
# Команды управления слоем

Заморозить/Разморозить на текущем видовом экране

Блокирование/Разблокирование слоя

Цвет слоя

Название слоя



Заморозить/Разморозить на всех видовых экранах

Вкл/откл слоя

*Заморозить/Разморозить на текущем видовом экране..*

*Блокирование/Разблокирование слоя (замок). -*

включает/отключает запрет на *редактирование* объектов слоя.

Объекты видны, но в регенерации чертежа не участвуют. Новые объекты вводить на данный слой можно. Этой командой защищают слой от случайного редактирования объектов.

Знак *Цвет слоя* носит информационный характер, и щелчок мышкой по нему ни к чему не приводит.