

Расы и расизм

**Денис Пежемский, канд. биол. наук,
старший научный сотрудник
НИИ и Музея антропологии МГУ**

**Центр палеоэтнологических исследований
www.paleocentrum.ru**

- **Расоведение** – раздел биологической антропологии, в рамках которого изучается многообразие современного человечества как биологического вида, его дифференциация, происхождение и взаимодействие различных внутривидовых общностей, которые именуются «расами».
- **Термин «раса»** часто возводится к арабскому слову, обозначающему голову, однако, как установлено новейшими изысканиями, в научный язык европейского сообщества от попал из итальянского языка, где обозначал породу или генетическую линию особей, полученную при селекции.



Раса и этнос – проблемы соотношения явлений



Этническая антропология,

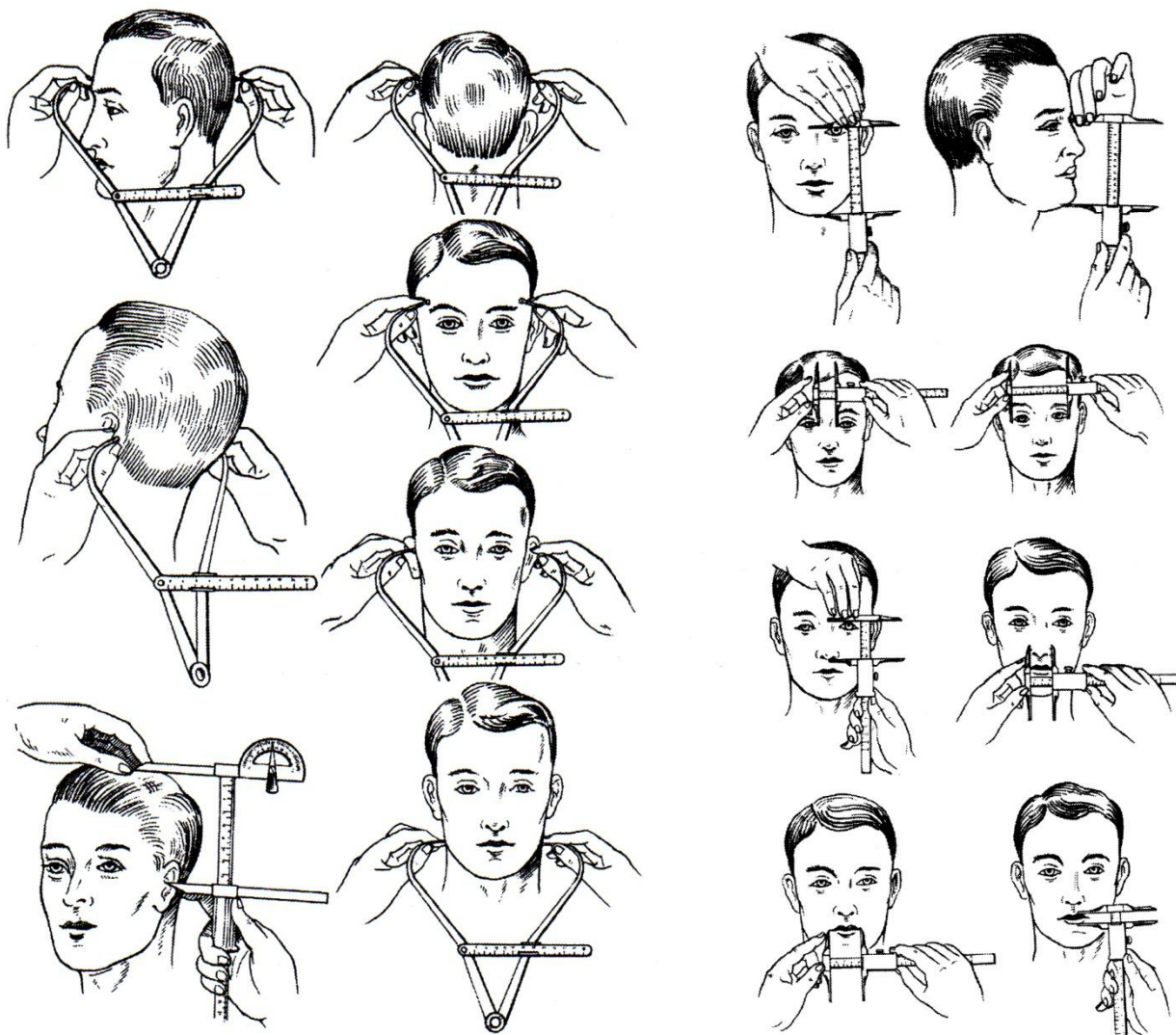
- под которой понимается дисциплина, изучающая морфологические и физиологические особенности современных этносов и этнических групп, их генезис и родственные взаимоотношения друг с другом.
- Часто отождествляется с *расоведением*, что не совсем верно — **это, по сути, междисциплинарная область, на стыке этнологии и биологической антропологии (а теперь и молекулярной генетики).**
- Современные этносы изучаются методами расоведения, что значительно обогащает само расоведение фактическими данными.
- «Этногеномика», «**этническая генетика**» (позиция Е.В. Балановской).



- *Расоведение* – раздел биологической антропологии, в рамках которого изучается многообразие современного человечества как биологического вида, его дифференциация, происхождение и взаимодействие различных внутривидовых общностей, которые именуются «расами».
- *Традиционно расоведение ассоциируется с морфологическими признаками головы и лица, но с развитием науки и её методов исследовательская ситуация меняется.*



ОБЪЕКТ ИССЛЕДОВАНИЯ В СОМАТОЛОГИИ И ЭТНИЧЕСКОЙ АНТРОПОЛОГИИ



ОБЪЕКТ ИССЛЕДОВАНИЯ В СОМАТОЛОГИИ И ЭТНИЧЕСКОЙ АНТРОПОЛОГИИ



0



1



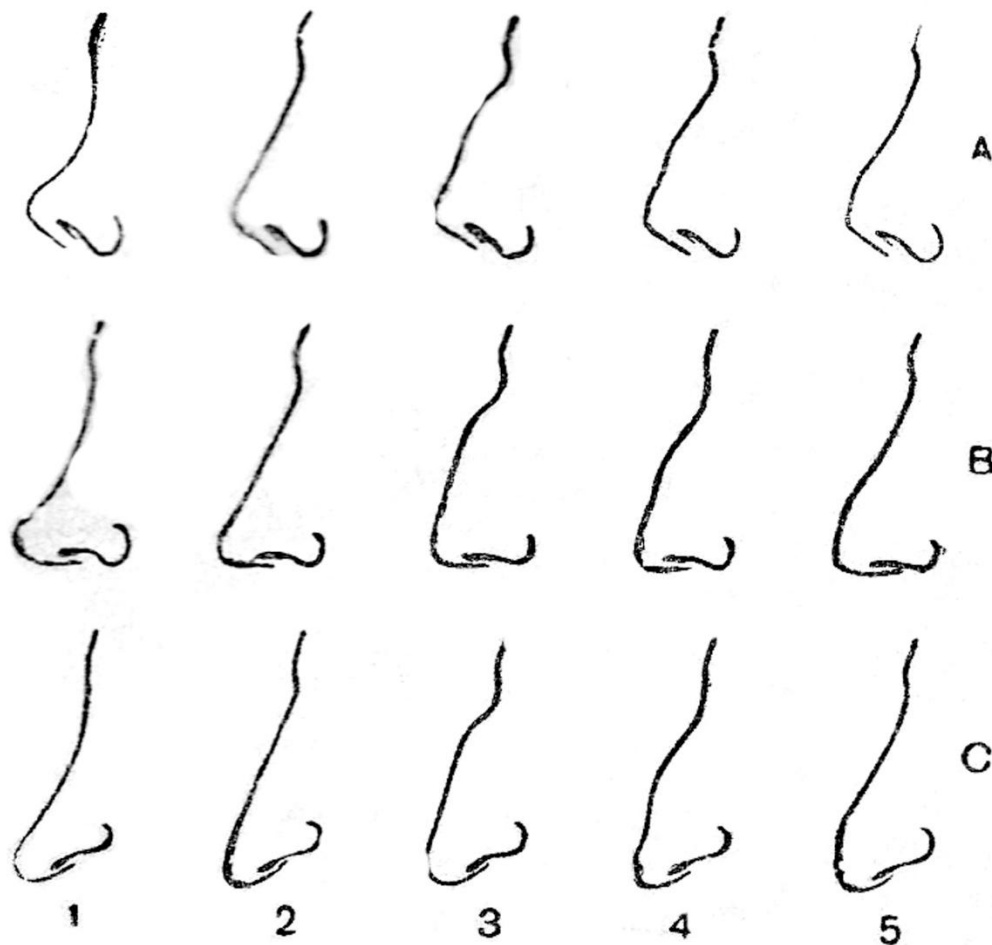
2



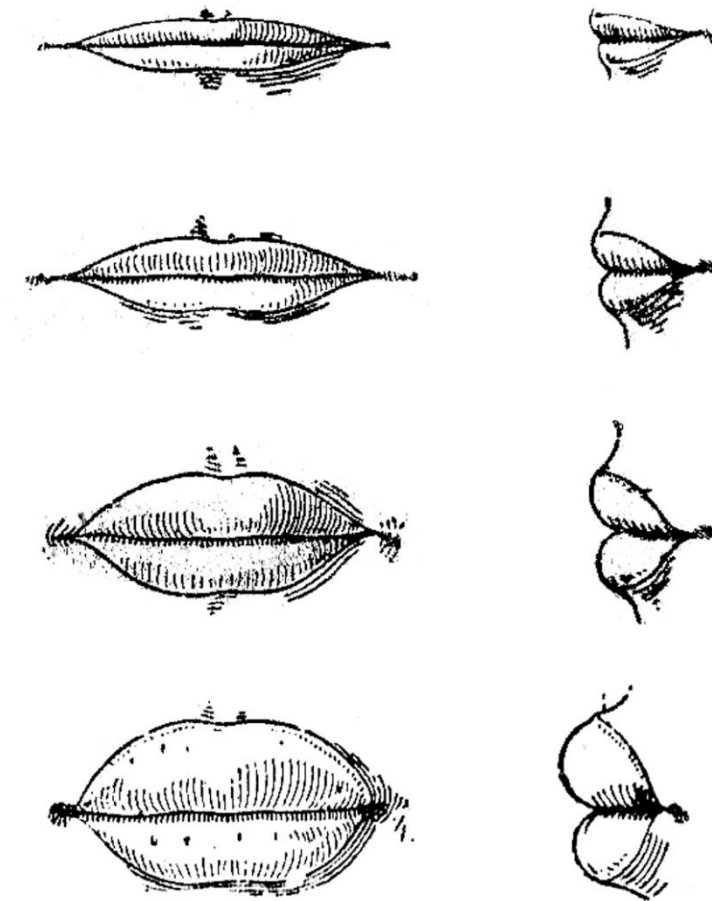
3



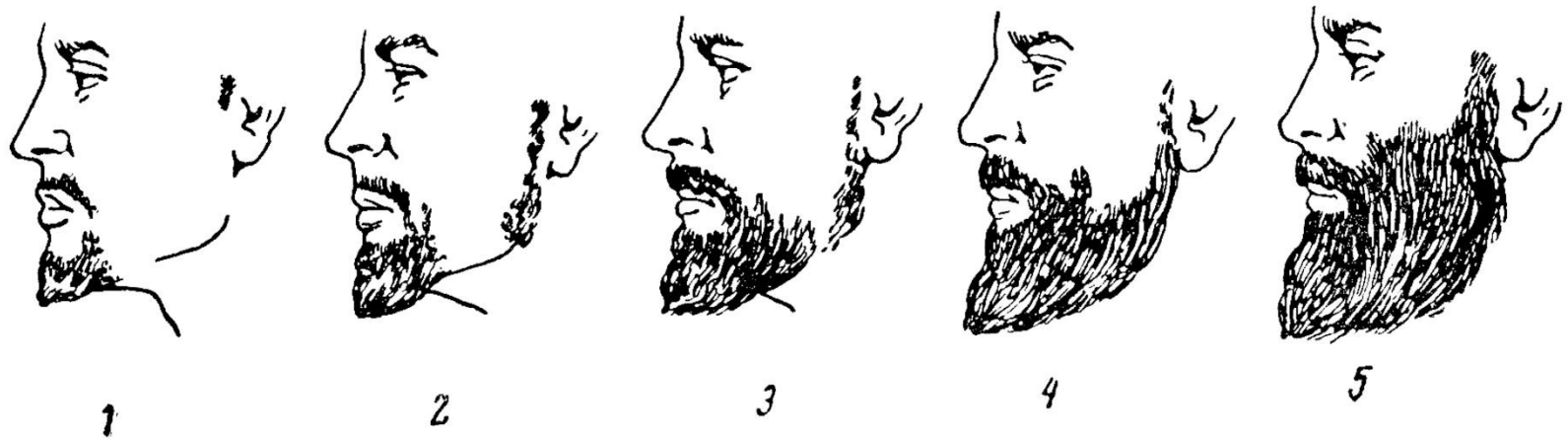
ОБЪЕКТ ИССЛЕДОВАНИЯ В СОМАТОЛОГИИ И ЭТНИЧЕСКОЙ АНТРОПОЛОГИИ



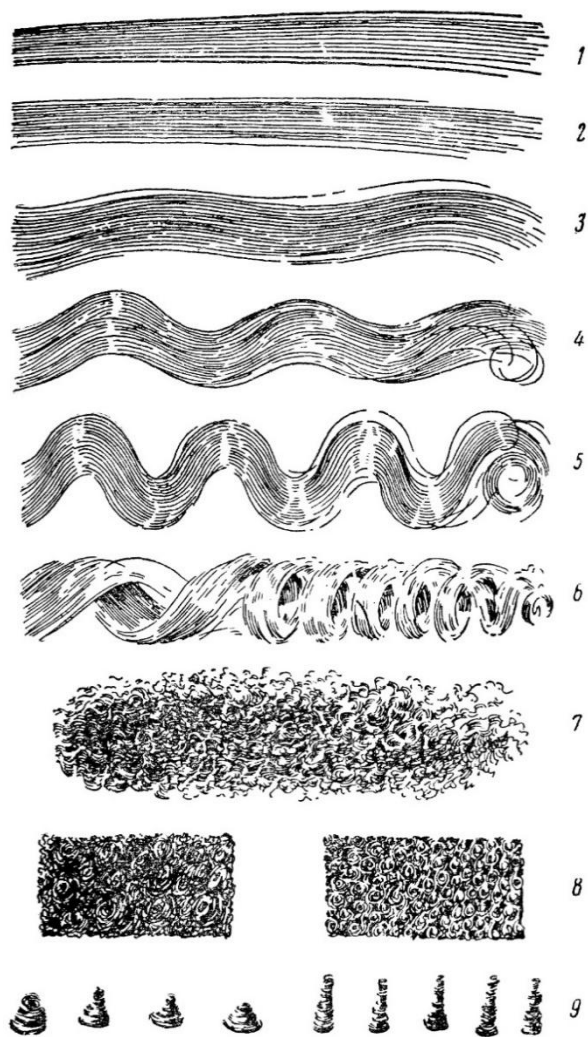
ОБЪЕКТ ИССЛЕДОВАНИЯ В СОМАТОЛОГИИ И ЭТНИЧЕСКОЙ АНТРОПОЛОГИИ



ОБЪЕКТ ИССЛЕДОВАНИЯ В СОМАТОЛОГИИ И ЭТНИЧЕСКОЙ АНТРОПОЛОГИИ



Форма и структура, пигментация ВОЛОС



Пигментация радужной оболочки глаз



1



2



3



4



5



6



7



8



9



10

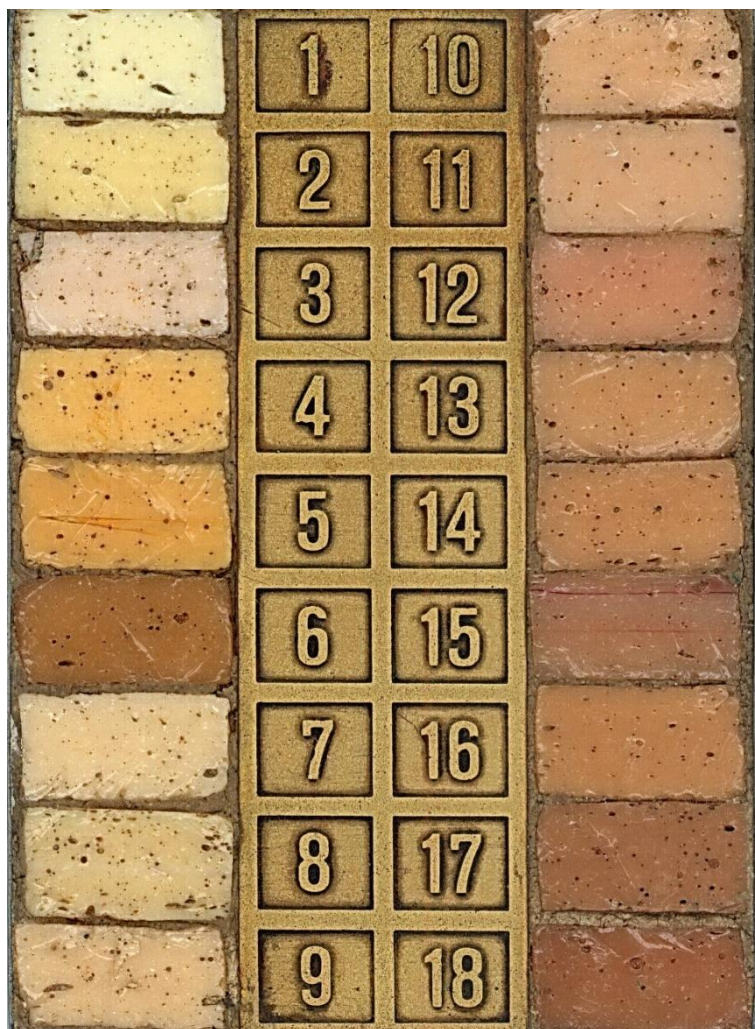


11



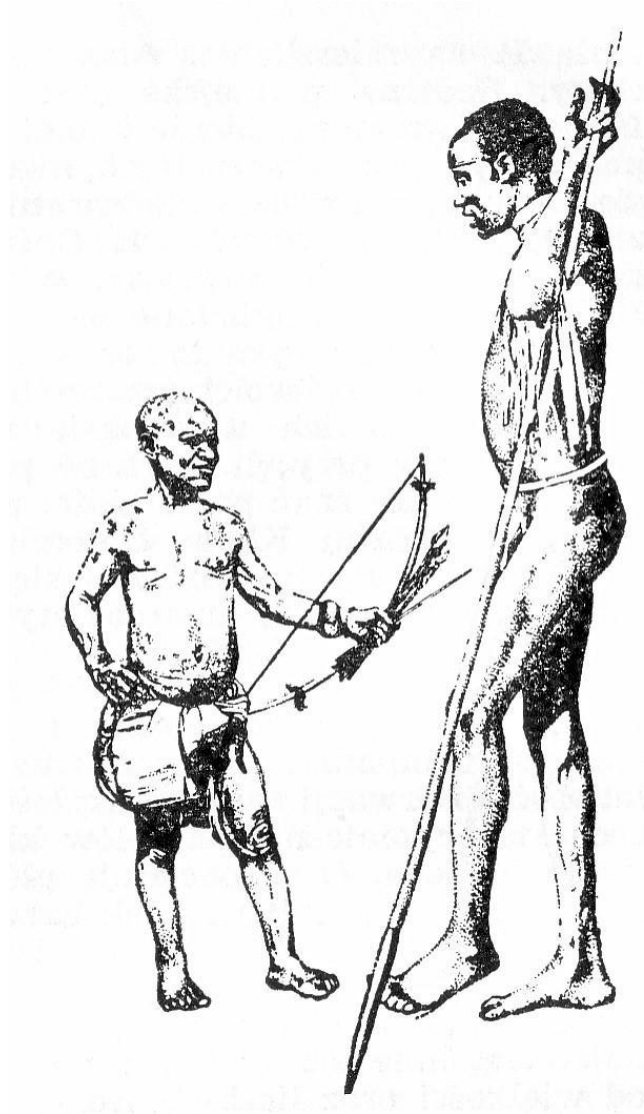
12

Пигментация кожи

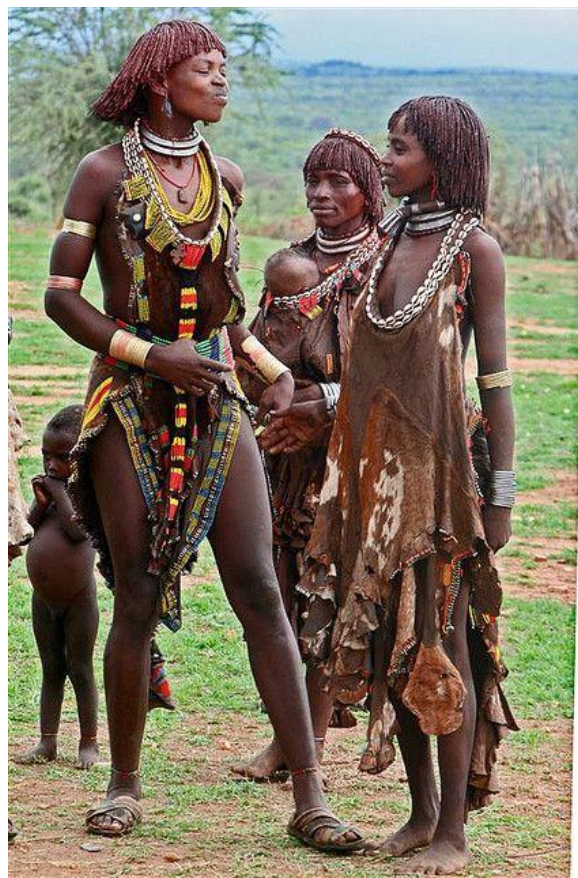
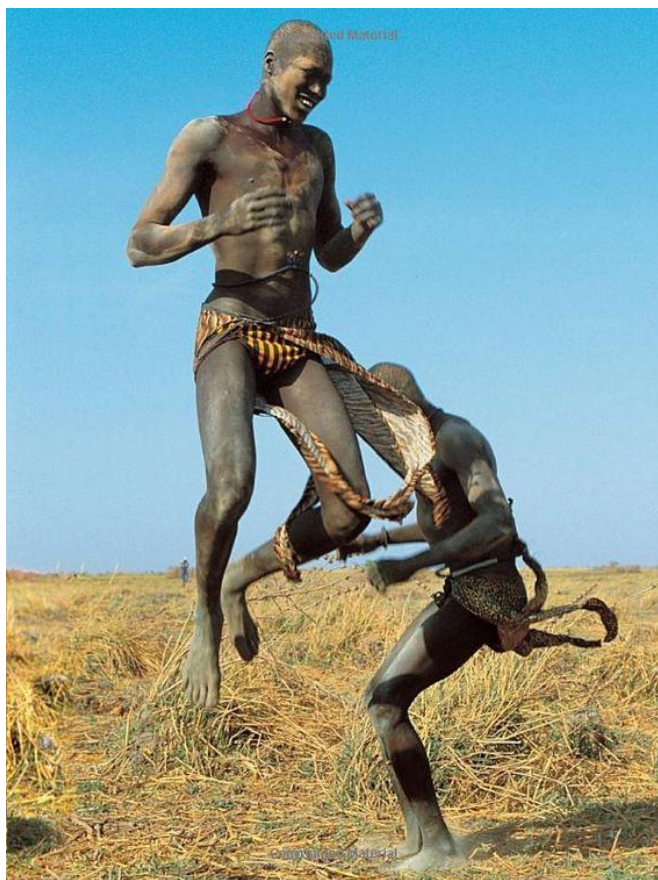


Теория адаптивных типов

Т.И. Алексеевой



Экваториальные пропорции тела



РАСИЗМ –

- - *ложная социальная теория*, приводящая к опасным мировоззренческим деформациям как на индивидуальном уровне, так и на уровне целого социума, суть которого сводится к попыткам обосновать неравенство людей или человеческих коллективов по физическим (биологическим) признакам – цвету кожи, размеру мозга, группам крови и т.д.
- Признание «концепции расы» не является расизмом, так как никаких социальных следствий антрополог из дела не делает.
- Максимально полное и объективное описание биологического разнообразия *Homo sapiens* является фундаментальной научной проблемой и решается специалистами разных биологических профилей – морфологами, физиологами, генетиками.
- Существует заблуждение, что бывают научные формы расизма – это свойство ранних периодов в истории науки о человеке; в XXI веке понятие «научный расизм» неуместно. Если это наука, в ней нет места расизму, если это расизм – это не наука!

- Максимально полное и объективное описание биологического разнообразия *Homo sapiens* является фундаментальной научной проблемой и решается *специалистами разных биологических профилей* – морфологами, физиологами, генетиками, это общебиологическая задача.
- **«Расоведение человека»** (по В.П. Алексееву) и сегодня остается большим специальным разделом физической антропологии, причем преимущественно отечественной.
- **Основная задача расоведения** – построить объективную, максимально полную и *непротиворечивую классификацию разных ветвей человечества (человеческих рас), выявить их таксономические взаимоотношения и историю сложения.*



РАСЫ ЧЕЛОВЕКА –

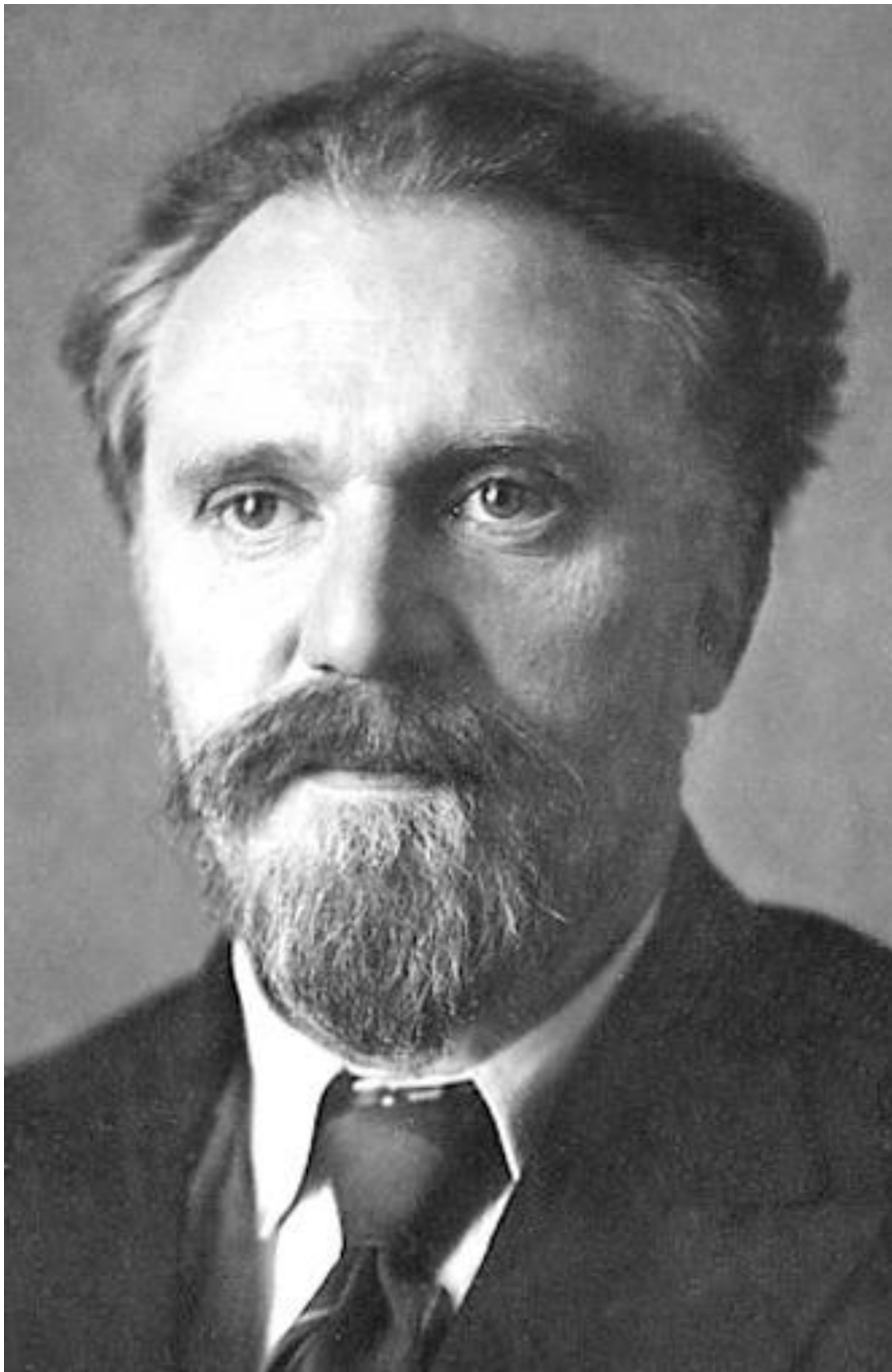
- *морфологические* (по И.В. Перевозчикову) варианты вида *Homo sapiens*, сравнимые с подвидами, (1) объединенные единством происхождения и (2) приуроченные к определенному географическому ареалу.
- Картина расовой дифференциации древнего и современного человечества не одинакова, что *свидетельствует об эпохальной изменчивости расовых категорий* (по В.В. Бунаку) и определяет их *несовпадение с этносами и языковыми группами*.
- *Иначе: исторически сложившиеся в определенных географических условиях группы людей, обладающих некоторыми общими, наследственно обусловленными признаками.*



ОСНОВНЫЕ ОТКРЫТИЯ В РАСОВЕДЕНИИ:

- Франсуа Бернье (1620–1688), «Новое деление Земли на разные человеческие виды или расы, населяющие её» (1684);
- Виктор Валерианович Бунак (1891–1979), «Раса как историческое понятие» (1938);
- Валерий Павлович Алексеев (1929–1991), «К обоснованию популяционной концепции расы» (1968).





Из популяционной
концепции расы следует,
что в 1938 г.

В.В. Бунаком было
определено одно из
основных свойств расы —
*естественно-
историческая
изменчивость
популяционной
структуры
полиморфного вида =*
или: **эпохальная
динамика межгрупповых
связей.**

Валерий
Павлович

АЛЕКСЕЕВ
(1929–1991)

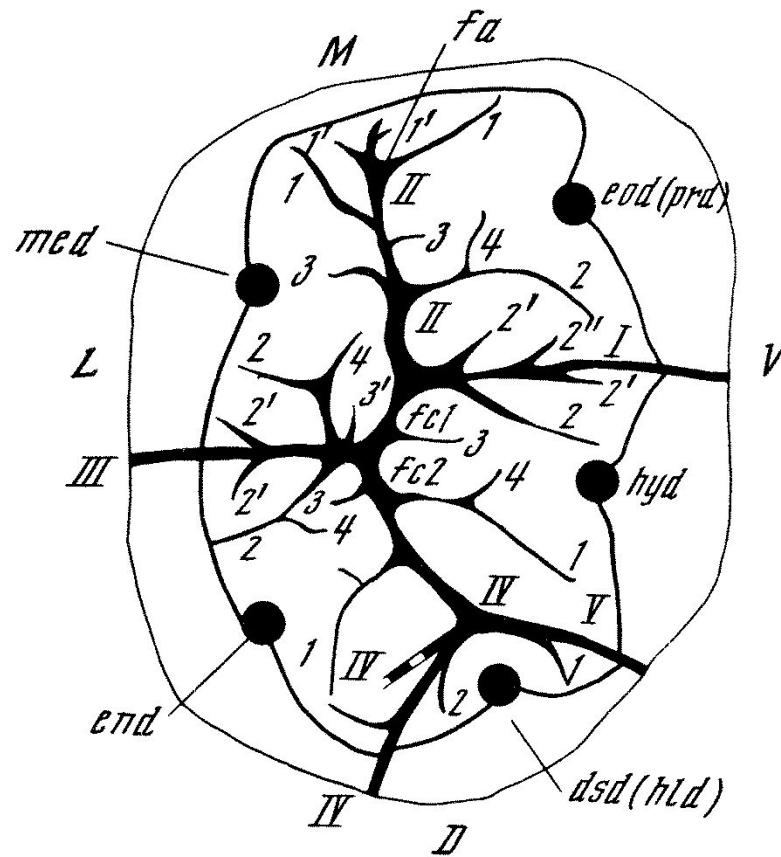
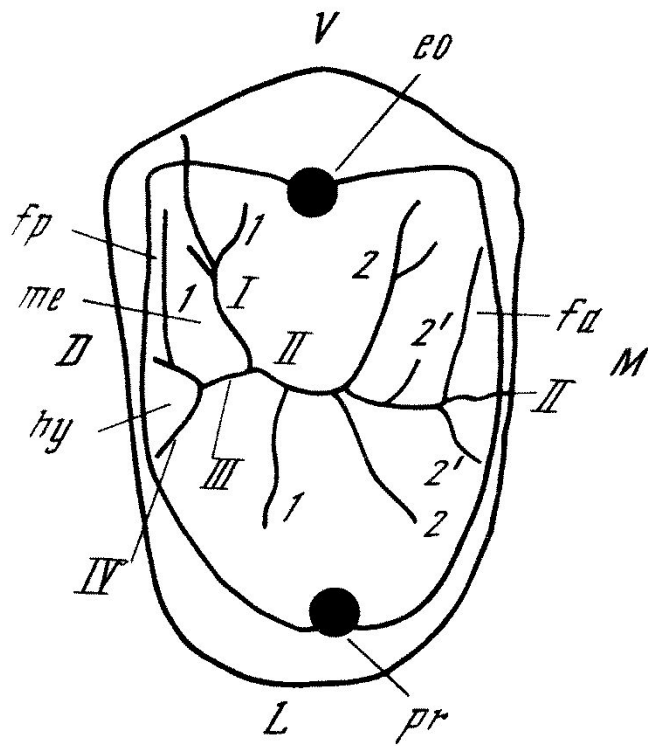


СТРУКТУРА ФИЗИЧЕСКОЙ АНТРОПОЛОГИИ

- ▣ **Одонтология** (от греч. *odus*, род. п. *odontos* – зуб) – наука об изменчивости зубной системы в целом и отдельных зубов в частности, на которых фиксируются количество и форма бугорков, особенности борозд и складок жевательной поверхности. Современную одонтологию не следует путать с устаревшим названием одного из терапевтических разделов стоматологии.



ОБЪЕКТ ИССЛЕДОВАНИЯ В ОДОНТОЛОГИИ



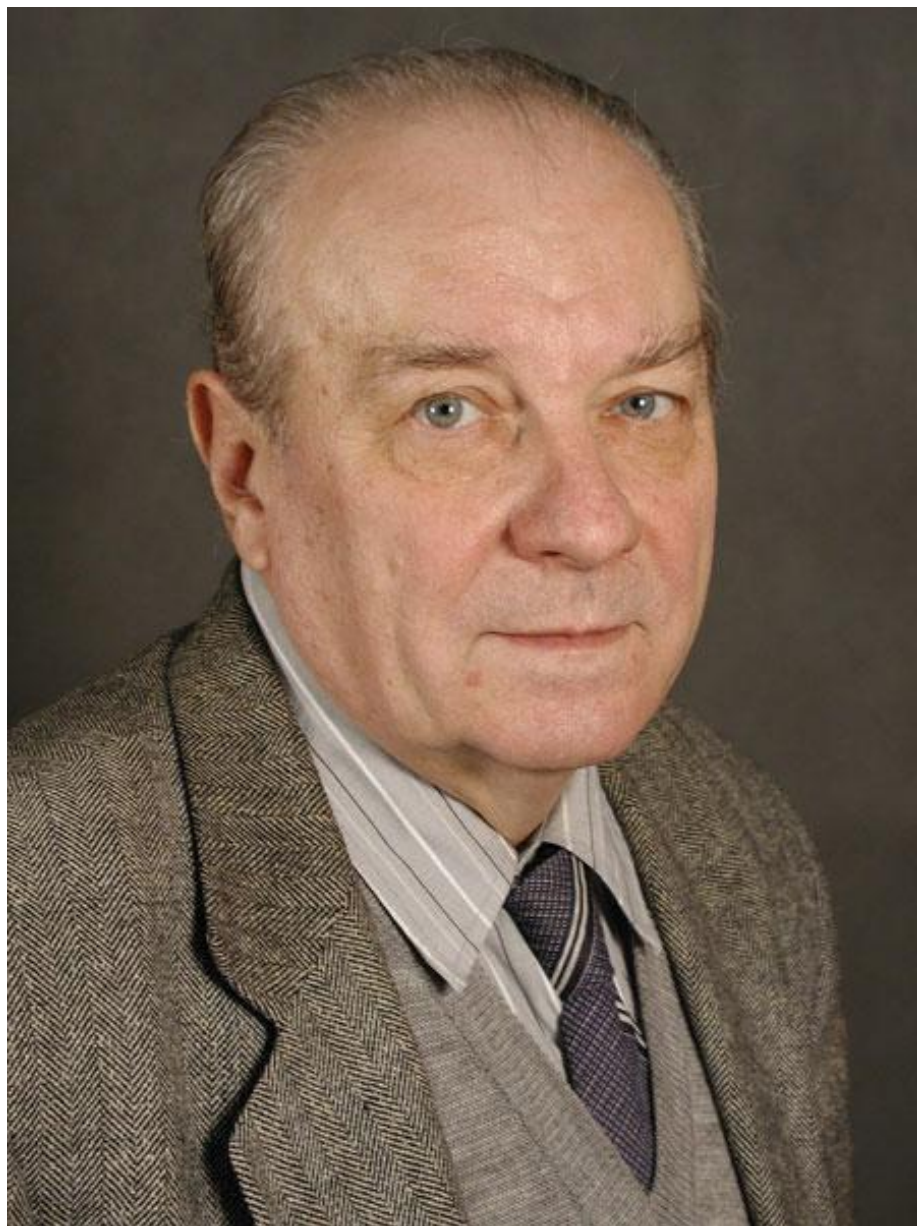
Александр Александрович Зубов (1934–2013)

доктор исторических наук, профессор;
Зав. Отделом антропологии Института
этнологии и антропологии РАН

Один из крупнейших морфологов,
специалист в области эволюционной и
этнической антропологии, создатель
отечественной школы одонтологии, как
науки об изменчивости зубной системы

1964 г. — кандидатская диссертация
«Некоторые морфологические особенности
постоянных больших коренных зубов
человека»;

1971 г. — докторская диссертация
«Антропологическая одонтология и
исторические науки»



Одонтологические типы

- Надрасовые стволы – западный и восточный!
- В англо-американской одонтологии не дифференцируют западный ствол, но различают два подствола в восточном стволе (их не называют расами) – синодонтный и сундадонтный).
- В российской школе одонтологии, основателем которой является **А.А. Зубов**, наоборот, восточный ствол не дифференцирован на расы, а западный дифференцирован на 5 одонтологических типов (по сути – одонтологических рас): два грацильных – северный и южный, два массивных – среднеевропейский и северо-восточный реликтовый, и «смешанные группы Зауралья».



СТРУКТУРА ФИЗИЧЕСКОЙ АНТРОПОЛОГИИ

- ▣ *Дерматоглифика* (от греч. derma – кожа и glyrho – вырезаю) – дисциплина о «гравюрах на коже», она исследует морфологическую изменчивость гребешковой кожи ладоней и стоп, особенности хода главных ладонных линий. По своим методам дерматоглифика близка криминалистической дактилоскопии и далека от хиромантии!



Генриэтта Леонидовна Хить (1930)

доктор исторических наук

Ведущий научный сотрудник Институт
этнологии и антропологии РАН

Один из крупнейших специалистов в
области дерматоглифики и этнической
антропологии

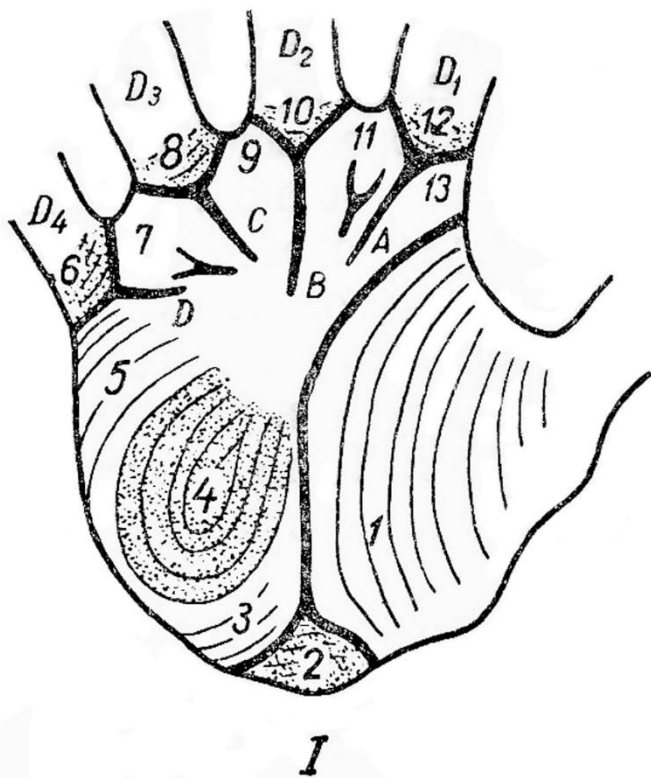
1963 г. – кандидатская диссертация
«**Возрастная динамика основных
расоводиагностических признаков** у человека
во взрослом состоянии»;

1984 г. – докторская диссертация
«Дерматоглифика народов СССР»

1991 г. – монография «Дерматоглифика
народов мира» (в соавторстве с Н.А.
Долиновой)



Дерматоглифические расы



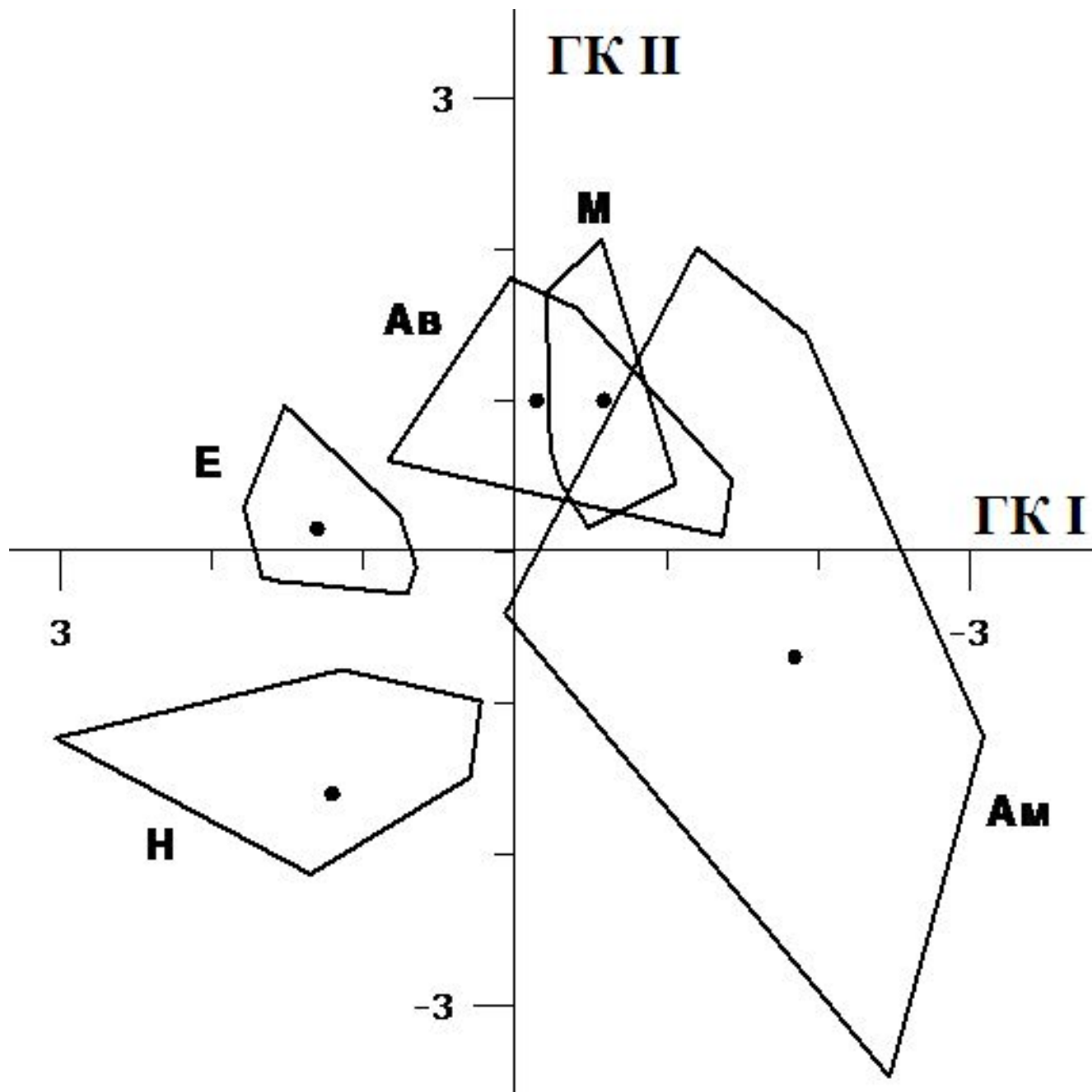
a



б



в



Арсен Леонидович Пурунджан (1947–2009)

доктор биологических наук, профессор;

Зам. Директора НИИ и Музея антропологии МГУ (с 1997 г.).

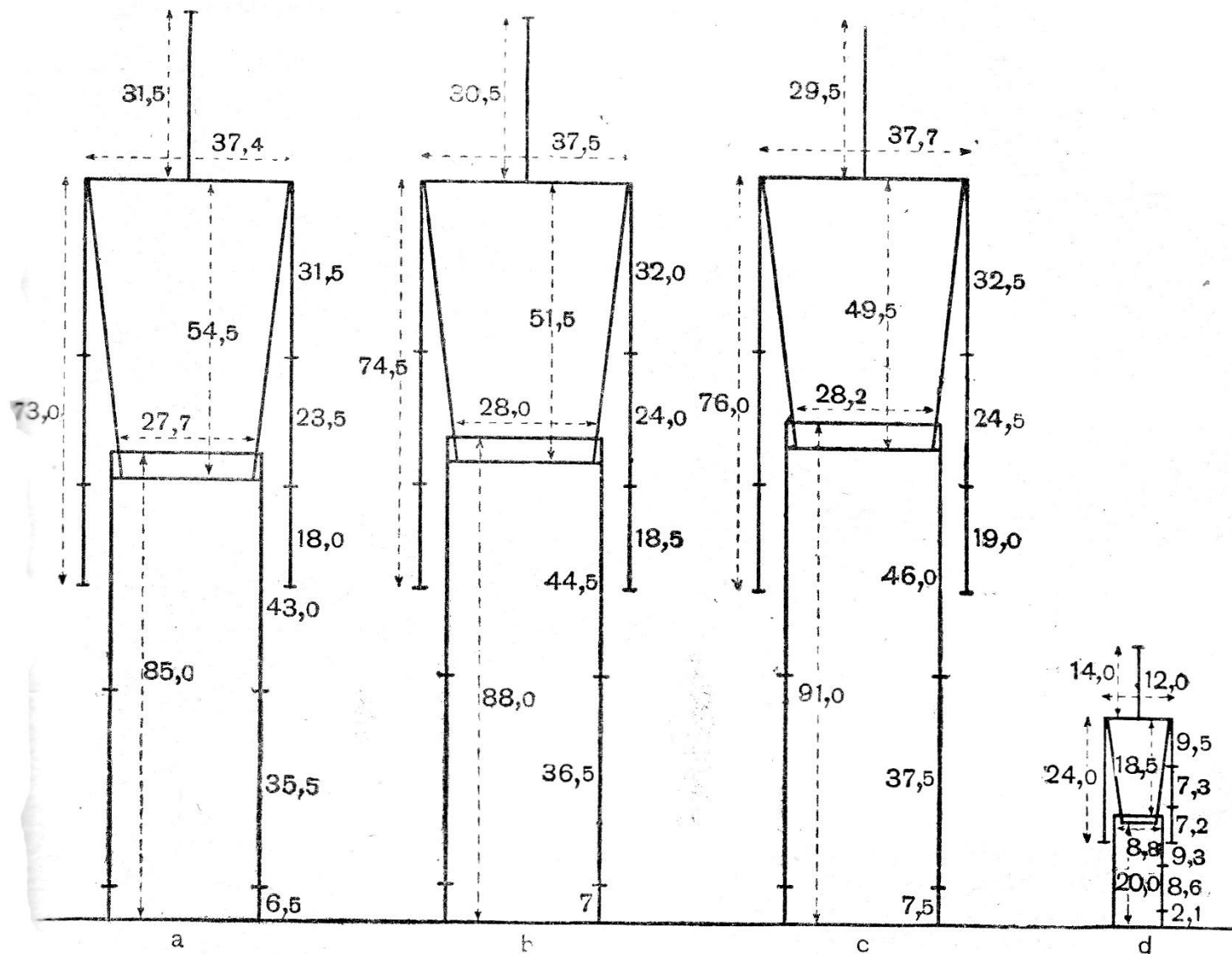
Один из крупнейших российских морфологов, специалист в области соматологии, возрастной и конституциональной антропологии, теории и практики антропологической стандартизации.

1980 г. – кандидатская диссертация «Географическая изменчивость соматических признаков на территории СССР и методические проблемы, связанные с ее изучением»;

1997 г. – докторская диссертация «Основные закономерности пространственной дифференциации соматических особенностей населения России и сопредельных стран».



Соматологические расы



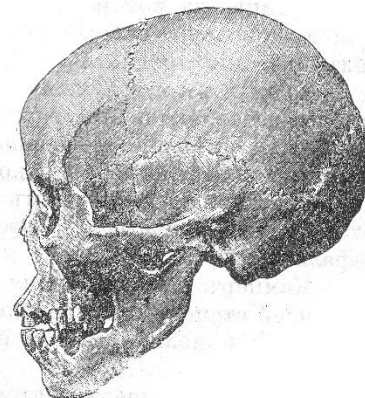
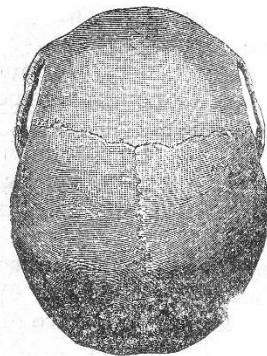
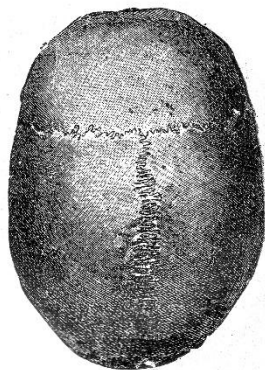
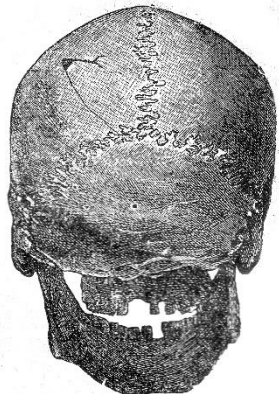
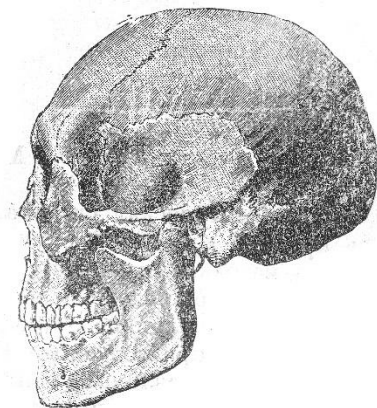
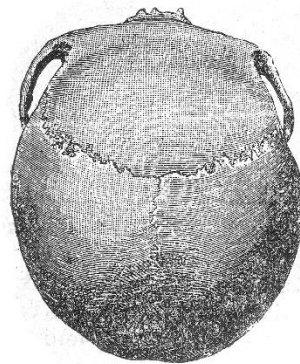
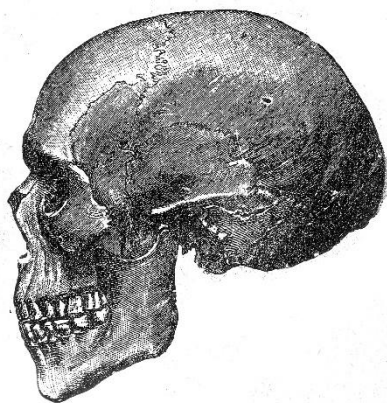
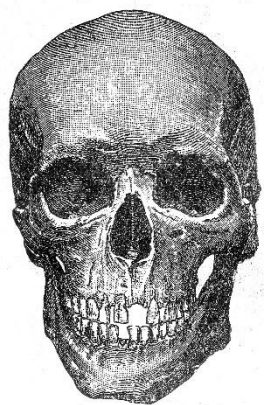
Соматологическая типология

А.Л. Пурунджана («морфологические типы»)

- I/ Восточноевропейский:
 - 1. Прибалтийский подтип (северо- и южнобалтийский варианты);
 - 2. *Центрально-восточноевропейский* подтип (центральный и южный варианты);
- II/ Кавказский;
- III/ *Восточный*:
 - 1. Поволжский подтип (в т.ч. волго-камский вариант);
 - 2. Каспийско-среднеазиатский подтип;
- IV/ *Центральноазиатский*.



Краниологическая классификация — одна из актуальнейших проблем расоведения



Поливалентность понятия «раса»

- Кефалоскопические расы;
- Краниологические расы (классификация А.П. Пестрякова, работы А.Н. Багашёва);
- Соматологические (классификация А.Л. Пурунджана);
- Одонтологические типы А.А. Зубова (=расы);
- Дерматоглифические расы Г.Л. Хить;
- *Иммунологические расы* (например, группы крови);
- Молекулярно-генетические расы (например, гаплогруппы — по Е.В. Балановской).

- **«Поливалентность»** как термин означает способность изучаемого объекта к образованию сильных связей и сочетаний с другими объектами, стремление иметь разнонаправленные связи, способность приобретать множественность значений (термин используется в химии, лингвистике, психологии).
- Поливалентность понятия «раса» состоит исключительно *в классификационном, исследовательском аспекте*, так как единство организма нерасчленимо.



РАСА в биологии человека –

- группа популяций человека современного вида – *Homo sapiens*, связанных единством происхождения и более близким филогенетическим родством по сравнению с другими такими же группами, занимающая определенный географический ареал и подверженная изменениям в силу естественно-исторических и социально-исторических причин.
- внутривидовой популяционный пучок (=ветвь), который может быть выделен по разным (!) системам биологических признаков.



Неприятие «концепции расы» зачастую спровоцировано социальными, политическими и психологическими проблемами.

Первое несовпадение расовых классификаций и популяционно-генетических данных случилось ещё в середине XX века, когда накопились *данные по групповым факторам крови!*

- В странах Запада по разным причинам расоведение исчезло, как, впрочем, и некоторые другие разделы классической антропологии, которая давно покинула пределы стран, в которых сформировалась!
- **В настоящее время распространяется глубокое заблуждение, что рас не существует...**



- В 1993 г. Американская Антропологическая Ассоциация приняла документ, «отменяющий» понятие «раса».
- В 1998 г. российские антропологи и генетики пришли к коллегиальному решению о том, что «концепция расы» должна оставаться одним из ведущих исследовательских инструментов в физической антропологии.
- Однако дискуссии вокруг «концепции расы» привели к тому, что в настоящее время часть отечественных исследователей отказываются от термина «раса», игнорируя его или заменяя другими лексемами (например, *«формація»*, *«группа популяций»*).



Неприятие «концепции расы»

2014/2017 г. Джон Брокман: «Эта идея должна умереть!.. *Научные теории, которые блокируют прогресс*»

Аргументы:

- 1) генетические данные не подтвердили и не подтверждают расовых классификаций;*
- 2) биологические признаки имеют клинальную изменчивость –*

?!



«Отец» современной генетики
Wilhelm Johannsen / Вильгельм Иогансен
(1857–1927)



- ввел в общую биологию и рождающуюся генетику понятие «**популяция**» (1903);
- предложил термины «**ген**» и «**генотип**», «**фен**» и «**фенотип**» (работа «*Элементы точного учения наследственности*», 1909)

Эпоха генетических классификаций

□ В 1974 г. Р. Левонтин сформулировал *два аспекта популяционной генетики*:

1) генетический и

2) *фенотипический*

..или: от набора генов — к серии *возможных* фенотипов!

□ Именно Ричард Левонтин, в ряду других генетиков, наиболее активно выступил против антропологических (расовых) классификаций...

□ Лука Кавалли-Сфорца (1922 – 2018), «История и география генов человека»



ФЕНЕТИКА ЧЕЛОВЕКА

- или *антропофенетика* (А.А. Зубов) – это большой раздел биологии человека, в полном соответствии с концепцией Р. Левонтина парный антропогенетике (=генетике человека) и изучающий разные системы анатомо-морфологических (*и физиологических?*) признаков, являющихся фенами.
- Проблемы внутреннего развития фенетических систем признаков (одонтофенетика, краниофенетика, остеофенетика, дермато-глифика...)
- *Система морфологических признаков головы!*



ВСЁ, ЧТО ИЗУЧАЕТ ФИЗИЧЕСКАЯ АНТРОПОЛОГИЯ...

- это совокупность внешних и внутренних (в меньшей степени) характеристик организма человека, которая называется *фенотипом*!
- Фактически, *расоведение* – это *популяционная фенетика человека*, «зеркальная» популяционной генетике человека!



РАСЫ ЧЕЛОВЕКА – два взгляда:

- необходимо различать реальную популяционную динамику вида *Homo sapiens* и исследовательскую ситуацию, её отражающую. Поэтому:
- 1) на уровне генеральной совокупности раса – это популяционный пучок (синонимично: **группа популяций, развивающаяся во времени!**), относительно изолированный от других таких же популяционных пучков обстоятельствами времени и места, то есть обособляемый естественно-исторической динамикой и климато-географическими и социальными факторами канализации генных потоков;
- 2) на уровне выборочных данных раса – это исследовательский инструмент, классификационная единица, выделение которой **полностью обусловлено выбранной системой биологических признаков**, которая и представляет тот или иной фенотип!