



Сказуемое.

Простое

глагольное

сказуемое

На уроке мы...

- узнаем, что такое сказуемое;
- познакомимся с типами сказуемого;
- узнаем способы его выражения.



Мы уже знакомы с
подлежащим.

Давай теперь
побольше узнаем
о **сказуемом**.



Сказуемое – это второй **главный член** предложения, который **обозначает действие предмета** и отвечает на вопросы **что делает предмет? что с ним происходит? каков он?**

Структурные типы сказуемых

Простое
глагольное
ПГС

Составное
глагольное
СГС

Составное
именное
СИС

Можно ли определить тип сказуемого по количеству слов?
Тип сказуемого определяют **по характеру конструкции.**

будущее сложное
время

Буду служить тебе славно, усердно и очень исправно.

пг
с

глагол

л

Петушок с высокой спицы стал стеречь его границы.



сг
с

Формы выражения простого глагольного сказуемого

1. Глагол в форме **любого** из наклонений
(изъявительного, условного или повелительного).

Я хочу
мороженого.



Ах, я так хотел
~~бы~~
мороженого...



Угости меня
мороженым!



2. Инфинитив (независимый инфинитив)

Жить – это значит
пылать.



А он ну бежать!



3. Междометные глагольные формы типа скок, толк, цап

А Муська цап
колбасу!



Малыш скок на
пенек!



4. ПГС может выражаться **фразеологическим оборотом** и **синтаксически неделимым словосочетанием**.



Подружка села мне на шею.

обнаглела

Чуть ли не в каждой избе кто-нибудь дышал на ладан.

умирал

Он все время испытывал острую боязнь.

боялся

Я совершил крупную ошибку.

ошибся

В ПГС, выраженном фразеологизмом, **мы не сможем** заменить глагол на связку **быть**. Это можно сделать только **в составном именном сказуемом**.

Он родился в рубашке.

Он был рубашка.

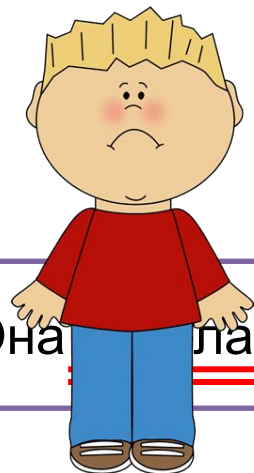


Он был в рубашке.



Она была веселая.

Она была веселая.



5. **Запомни!** Часто простое глагольное сказуемое выражается **осложненной** или **сложной** формой.

Сложное будущее время

Борьба будет вестись ими честно.

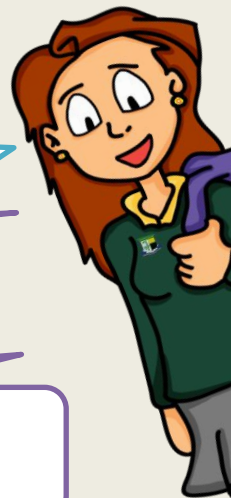
Условное наклонение

Если бы я обладал вашим талантом!

Сложная форма повелительного наклонения

Пусть они сразу замолчат!

Давайте говорить друг другу ~~комплименты!~~



6. В состав ПГС может входить частица **было**. Обозначает действие, которое **началось, но не закончилось** по каким-то причинам.

Отличай!

ВВОДНЫЕ СЛОВА
бывало, бывает

Он, **бывало**, часами сидел на одном месте.

МОДАЛЬНАЯ
частица **было**

Мы встретились **было** да и разошлись.
Старуха пошла **было** домой, да вернулась.

7. ПГС **может осложняться** разнообразными частицами **знай себе, даже и, как бы, точно, словно, как будто** и др.

А он знай себе бормочет.

Вы даже и не заметили моей прыти.

Я слышал, что у вас чуть не сгорел сарай.

Это обращение вдруг как бы озарило умы.

8. **Сочетание** инфинитива и спрягаемой формы одного и того же глагола.

Доехать не доедешь, а пешком ничего. Отец Василий сказать сказал, но делать это должны другие.

Сочетание двух однокоренных глаголов с частицей **не при выражении невозможности.**

На любовь свою, на красу свою смотрит не насмотрится. Для этого мы и делать ничего не делаем.

Повторение сказуемого для **обозначения длительности** действия.

Я уж читаю-читаю, а не понимаю.

А он все ходит, ходит.

Повторение спрягаемых глаголов **с частицей так** для обозначения полноты действия или неожиданного результата.

Ну, брат, ты придумал так придумал.

На этот раз он спел так спел, ничего из этого пения не вышло.



Сочетание двух разных глаголов в одинаковой форме.
Первый глагол **указывает на действие**, а второй – **на цель этого действия**.

Я пойду спрошу, когда начало сеанса.

Пойду-ка я скажу ему....



Запомн



Если вторым глаголом, выражающим цель действия, будет инфинитив, то он рассматривается как **обстоятельство цели**:
Я вышел прогуляться по улице.



ПГС может выражаться сочетанием глагола с **однокоренной формой наречного типа**: Она криком кричит. Дети ревя ревут.



Осложненные типы простого глагольного сказуемого **никогда не содержат знаков препинания**.




Подлежащее также **не отделяется от сказуемого запятыми**.



- Пройти тест по ссылке

<https://edu.skysmart.ru/student/tetemorame>

A scroll with a light brown, textured paper surface, unrolled to reveal text. The scroll is held by two wooden rollers with decorative, turned ends. The text is written in a bold, dark blue font. The background is plain white.

**До встречи на
уроках русского
языка!**