

МУНИЦИПАЛЬНОЕ БЮДЖЕТНОЕ ОБЩЕОБРАЗОВАТЕЛЬНОЕ УЧРЕЖДЕНИЕ «СРЕДНЯЯ ОБЩЕОБРАЗОВАТЕЛЬНАЯ ШКОЛА №6»

Проектирование экологических троп с
использованием ГИС

ЭКОЛОГИЧЕСКАЯ ТРОПА «ПО ТРОПИНКАМ ШКОЛЬНОГО ДВОРА»

Руководители проекта:
Григорова Людмила Александровна,
учитель биологии
Нечаева Алена Ивановна, учитель
географии
Максюта Даниил Дмитриевич, учитель
информатики



г. Старый Оскол, 2023

АКТУАЛЬНОСТЬ

Базы экологической культуры, связанные с бережным отношением к природе, закладываются в школьном возрасте. Детский возраст является благоприятным периодом для начала работы по воспитанию у детей любви к окружающей природе. Одним из залогов успешного экологического воспитания является создание такой атмосферы, которая способствует развитию эмоциональной восприимчивости и отзывчивости у детей. Положительные эмоции, по мнению психологов, являются могучими побудителями человеческой деятельности.



ЦЕЛЬ

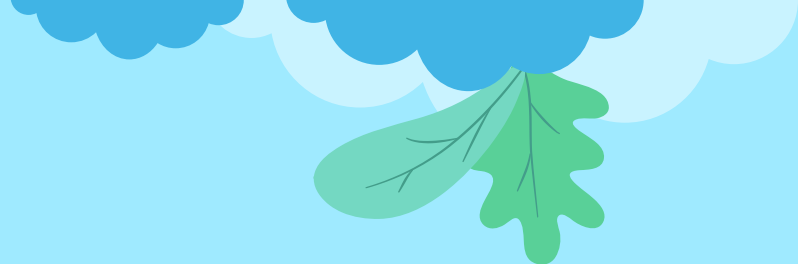


Разработка экологической тропы с использованием ГИС, предназначенной для проведения экообразовательной, духовно-просветительской и патриотической деятельности учащихся в МБОУ «СОШ № 6»



ЗАДАЧИ

- Проанализировать основные функции экологических троп, способы их создания на природных территориях и основы организации работы на подобных объектах;
- создать карту эко-тропы с использованием ГИС;
- объединить собранный материал в единый виртуальный тур с помощью геоинформационных программ;
- развивать познавательный интерес к миру природы, чувство ответственности за ее сохранность;
- определить и нанести на схему маршрут экологической тропы и места размещения на ней информационных тематических станций;
- разработать информационно-тематическое содержание для обеспечения работы на каждой тематической станции экологической тропы.



ИСТОЧНИКИ ГИС

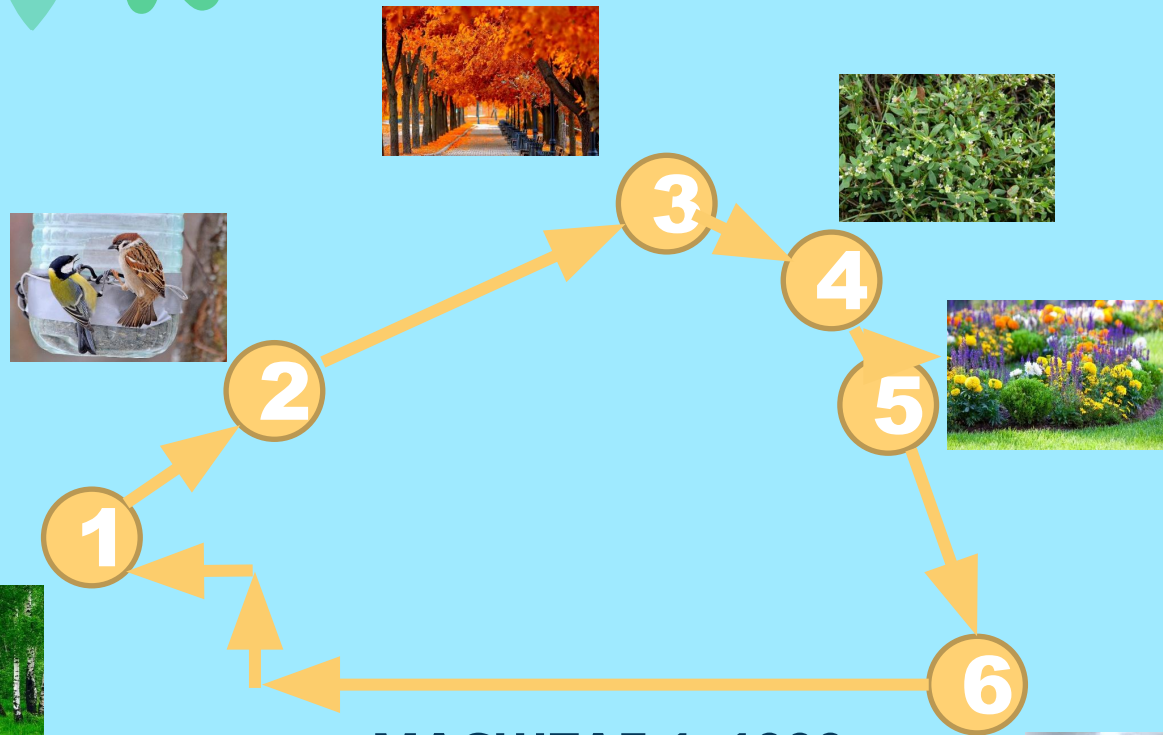
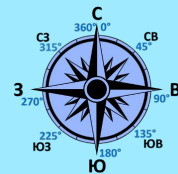
При создании проекта экологической тропы использовался сетевой сервис «Яндекс.Карты», информационно-справочный сервер «Единая карта», портал «Мир карт», «Arcgis».



СТРУКТУРА ГИС



Маршрут экологической тропы: «По тропинкам школьного двора»



1. Береза – символ России
2. «Птичья столовая»
3. Кленовая аллея
4. «Травушка-муравушка»
5. Цветник
6. Географическая площадка

МАСШТАБ 1: 1000
(1 CM к 10 M)

ИТОГОВЫЙ ПРОДУКТ



Ïi òðŕièièàì øêiëüŕiâi äâiðà.html

<https://storymaps.arcgis.com/stories/d0adbc2facf542a787c976f570f4f3d>

1



ЗАКЛЮЧЕНИЕ



Новейшие информационные технологии имеют преимущества:

- Доступность
- Хранение цифровой информации с привязкой к карте
- Возможность пополнения
- Использование для людей с ограниченными возможностями
- Использование данных круглый год (например, в процессе обучения в школе)

