

**Федеральная
пассажирская компания**





Видение

- Высокоэффективная, финансовоустойчивая, инновационная, динамично развивающаяся Компания, ориентированная на увеличение акционерной стоимости.
- Клиентоориентированная Компания — лидер по качеству обслуживания и объемам перевозок, обеспечивающая удобство и комфорт пассажиров в пути, включая стыковки с другими видами транспорта и мультимодальные перевозки.
- Национальный перевозчик, осуществляющий пассажирские перевозки по России и в страны ближнего и дальнего зарубежья.
- Социальноориентированная Компания, решающая в рамках государственного заказа задачу по обеспечению всех слоев населения страны возможностью передвижения доступным и самым экологичным видом транспорта.
- Узнаваемый международный бренд и надежный партнер на евразийском пространстве.

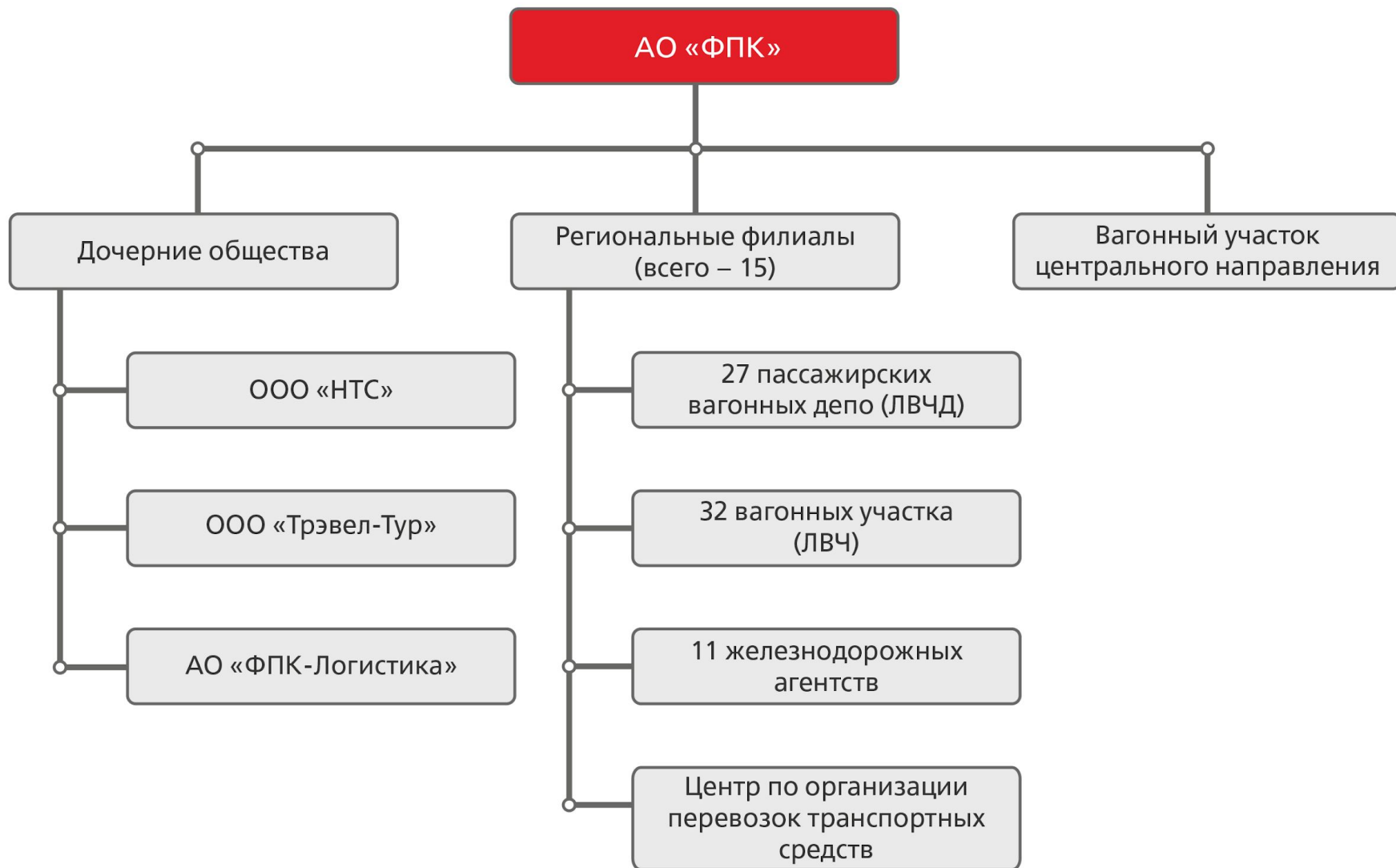
Миссия АО «ФПК»

- Миссия динамично развивающейся общенациональной транспортной компании состоит в удовлетворении рыночного спроса на перевозки, повышении эффективности деятельности, качества услуг и глубокой интеграции в евроазиатскую транспортную систему.

Цели компании :

- Основная цель – получение прибыли.
- Увеличение масштаба транспортного бизнеса.
- Повышение производственно-экономической эффективности.
- Повышение качества работ и безопасности перевозок.
- Повышение финансовой устойчивости и эффективности.

Структура АО «ФПК»



Стратегия развития железнодорожного транспорта Российской Федерации до **2030** года

Цель – транспортное обеспечение ускоренного экономического роста в России на основе эффективного развития и модернизации железнодорожного транспорта, гарантирующего единство экономического пространства Российской Федерации, реализацию конституционных прав граждан на свободу передвижения и достижение глобальной конкурентоспособности транспортной системы

Проблемы и препятствия на пути эффективного развития

Низкая плотность железных дорог

Исчерпание технического ресурса отрасли

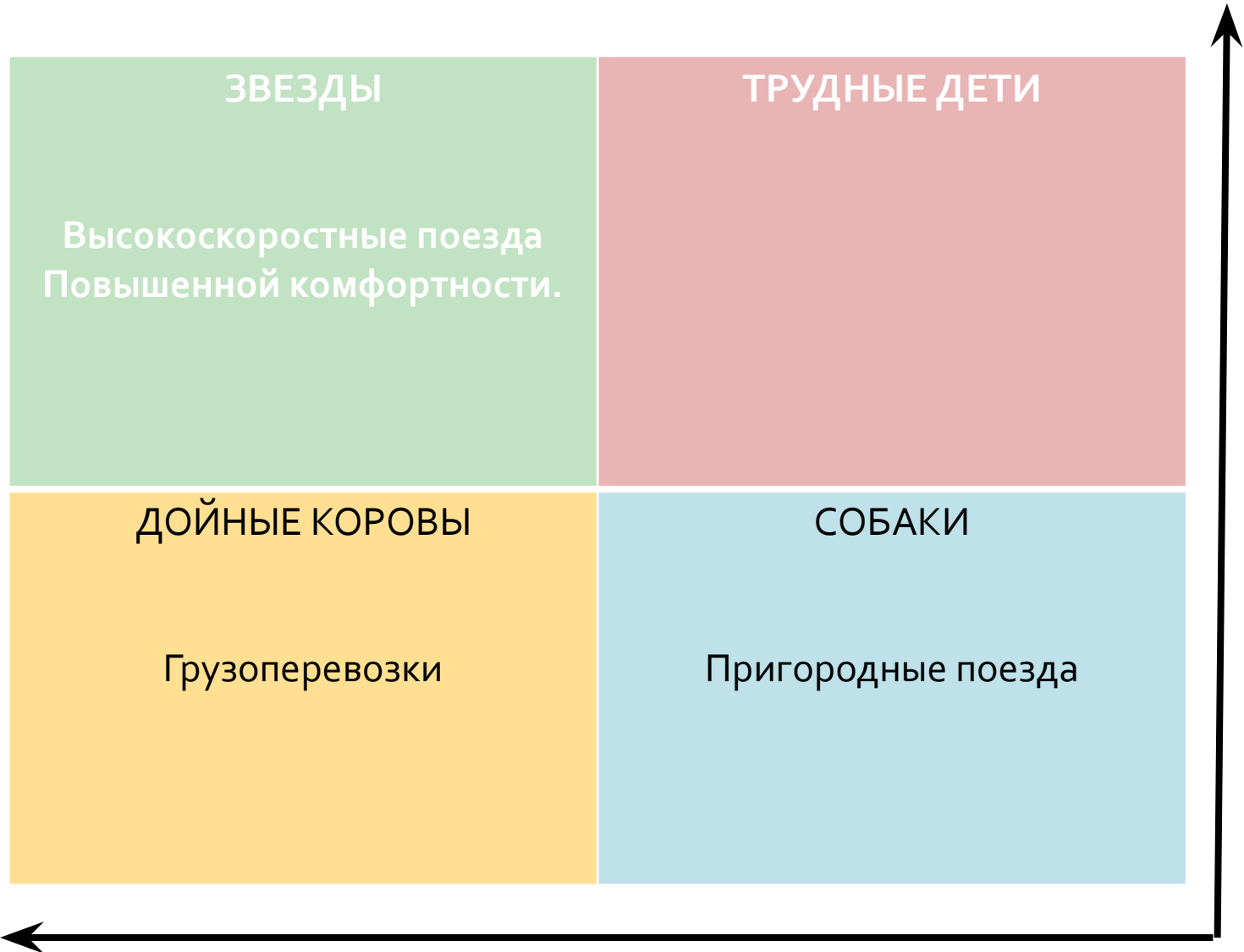
Техническое и технологическое отставание в уровне железнодорожной техники

АНАЛИЗ ВНЕШНЕЙ СРЕДЫ.

PEST - АНАЛИЗ

Политические	Экономические
Сохранение политической стабильности в обществе ; Совершенствование законодательной базы в части регулирования транспортных услуг и тарифов ;	Увеличение денежных доходов населения и юридических лиц
Социокультурные	Технологические

МАТРИЦА BCG



Анализ внутренних факторов : организационная диагностика.

SWOT АНАЛИЗ

Сильные стороны	Слабые стороны
<p>Профессиональный кадровый ресурс; Стабильное финансовое положение; Применение прогрессивных технологий; Статус крупнейшего дочернего предприятия холдинга РЖД.</p>	<p>Недостатки технического обучения ; Изношенность ОПФ и транспортной инфраструктуры; Сложности управления – многочисленность кадров и отсутствие единой политики ; Отсутствие корпоративной культуры.</p>
Возможности	Угрозы
<p>Рост рынка транспортных услуг ; Развитие партнерских отношений с компаниями – перевозчиками грузов ; Реформирование ; Проекты Правительства в транспортной области.</p>	<p>Увеличение количества транспортных компаний ; Изменения в законодательстве РФ ; Изменение структуры налоговых тарифов ; Повышение цен на основное сырье и материалы поставщиков ; Возрастание экономических рисков в условиях кризиса.</p>

