

Українські землі у складі Австрійської та
російської імперій на початку XIX ст.



Мета



Ознайомити учнів з адміністративно-територіальний устроєм українських земель у складі російської та Австрійської імперій; чисельність, соціальний і національний склад населення України в ХІХ ст.;

Завдання

1

Уміти показати на карті українські території у складі російської та Австрійської імперій

2

Пояснити чинники та механізми змін у чисельності, соціальному й національному складі населення України

Бесіда за
запитаннями



Назвіть історико-етнографічні регіони українських земель у другій половині XVIII ст.



Згадайте, які державні утворення існували на українських землях у 18 ст.



Як і коли російський уряд ліквідував Гетьманщину та Запорозьку Січ?



Унаслідок яких подій до складу Російської імперії увійшли Приазов'я, Причорномор'я, Крим та Правобережна Україна?



До складу яких держав у другій половині XVIII ст. входили Галичина, Буковина й Закарпаття?

**УКРАЇНСЬКІ ЗЕМЛІ
наприкінці XVIII ст.**



Російська імперія на початку 1772 р.
 Австрійська монархія Габсбургів на початку 1772 р.
 Перший поділ Речі Посполитої (серпень 1772 р.)
 Території, які увійшли до складу Російської імперії (серпень 1772 р.)
 Території, які увійшли до складу Австрійської монархії Габсбургів (серпень 1772 р.)
 Володіння Османської імперії, які упродовж 1774—1791 рр. перейшли до складу Російської імперії (серпень 1774 р.)
 Австрійської монархії Габсбургів (серпень 1774 р.)
 Російської імперії (серпень 1775 р.)
 Австрійської монархії Габсбургів (серпень 1775 р.)
 Роки приєднання територій Російської імперії (серпень 1775 р.)
 Австрійської монархії Габсбургів (серпень 1775 р.)
 Кордини Російської імперії на 1783 р.
 Ліквідація полкового устрою на Лівобережній Україні (1783 р.)
 Центри та межі губерній і намісництва Російської імперії у 1783 р.
 Цифрами позначено намісництва, створені на українських землях:
 1 Новгород-Сіверське 3 Київське 5 Катеринославське
 2 Чернігівське 4 Харківське
 Другий поділ Речі Посполитої
 Прийняття нової польської конституції (3 травня 1791 р.); спроба оновити державний устрій Речі Посполитої
 Території, які увійшли до складу Російської імперії внаслідок другого поділу Речі Посполитої (січень 1793 р.)

Третій поділ Речі Посполитої
 Дії російських (а), австрійських (б) і пруських (в) військ під час поділу Речі Посполитої
 Район польського повстання на чолі з Т. Косцюжком (березень—грудень 1794 р.) проти іноземних інтервентів
 Території, які у жовтні 1795 р. увійшли до складу Російської імперії
 Австрійської монархії Габсбургів
 Пруського королівства

Ліквідація Речі Посполитої як незалежної держави (26 жовтня 1795 р.)
 Кордини держав на 1796 р.
 Межі та центри губерній і земель Російської імперії; королівств і коронних крав Австрійської монархії Габсбургів; провінцій Османської імперії у 1797 р.
 Цифрами позначено губернії:
 1 Смоленська 3 Тульська
 2 Калужська 4 Саратовська
 Севастополь (Ахтіар) 1784
 Роки заснування нових міст на місцях старих українських і татарських поселень (у дужках показано старі назви)

Адміністративно-територіальний устрій підросійської України
Правобережна **Лівобережна та** **Південна**

Україна

Київське

генерал-губернаторство

**Київська,
Волинська,
Подільська губернії**

Слобідська Украна

Малоросійське

генерал-губернаторство

**Харківська,
Чернігівська,
Полтавська губернії**

Україна

Новоросійське і
Бессарабське

генерал-губернаторство

**Катеринославська,
Херсонська,
Таврійська губернії**



9 губерній у складі
3 генерал-губернаторств

Адміністративно-територіальний устрій підросійської України

Генерал-губернаторство

Губернії

Повіти

Волості

1

Волость — дрібна адміністративно-територіальна одиниця, із якої складався повіт.

2

Повіт — адміністративно-територіальна одиниця, що існувала на українських землях із другої половини XV—XX ст.

3

Губернія — основна адміністративно-територіальна одиниця в російській імперії із 1708 р.

4

Генерал-губернаторство — адміністративно-територіальна і політична одиниця в російській імперії в 1775—1917 рр., до складу якої входила одна або кілька губерній.

Адміністративно-територіальний устрій підросійської України



Чорноморськими портами керували

градоначальники

Чому?

- ✓ Повноваження командирів портів
- ✓ Начальники місцевих гарнізонів
- ✓ Коменданти міст
- ✓ За статусом рівні губернаторам



Пам'ятник градоначальнику та генерал-губернатору А. де Рішельє в Одесі. Скульптор І. Мартос. 1828.

Частка українців у національному складі земель підросійської України на початку XIX ст.

УКРАЇНСЬКІ ЗЕМЛІ у СКЛАДІ АВСТРІЙСЬКОЇ та РОСІЙСЬКОЇ ІМПЕРІЙ на початку XIX ст.

Цифрами позначено:		
I Смоленська губернія	IV Воронежська губернія	Комітати (Угорщина)
II Орловська губернія	V Саратовська губернія	1 Спаський
III Курська губернія	VI Галичі та Лодомерія	2 Шарльський
		3 Землинський
		4 Ужанський
		5 Березький
		6 Угочанський
		7 Мармароський



Державні кордони на 1800 р.
 Межі губерній Російської імперії, земель (королівства) Австрійської імперії та провінцій Османської імперії на 1800 р.
 Межі повітів Російської імперії, округів (Галиція та Лодомерія) і комітатів (Угорщина) Австрійської імперії

Цифрами позначені нові губернії:
 1 Чернігівська
 2 Полтавська
 3 Катеринославська
 4 Миколаївська (від 1803 р. Херсонська)
 5 Таврійська

Сучасні кордони України
 Чорноморська оборонна лінія 1792 р., яка захищалася козаками-чорноморцями

Центри губерній і земель Російської імперії, земель (королівства) Австрійської імперії, провінцій Османської імперії на 1800 р.
 Центри повітів Російської імперії, округів та комітатів Австрійської імперії
 Інші міста
 Сучасні назви населених пунктів

Укrajинська етнoмoвна тeриторія у першій половині XIX ст.:
 суцільна
 змішана

ГУСТОТА НАСЕЛЕННЯ
 (число жителів на 1 кв. км по адміністративних одиницях)
 0 10 20 40 60 понад

Межа української етнoмoвної тeриторії

ПІВДЕННІ історико-географічні райони

Лівобережжя 98,1%

Слобожанщина 85,9%

Правобережжя 88%

Південна Україна 71%

Волинь 74%

Наддніпрянина у складі російської імперії початок XIX ст.

80 % українських етнічних територій у складі російської імперії



Проживає 85% українського населення

Села

VS

Міста

1811 р.
8,7 млн

1863 р.
13,6 млн

1897 р.
23,8 млн

Зростання населення в 9 губерніях



Картина «Святочне Ворожіння». 1888.
М. Пимоненко.

Лівобережжя українці 98,1%

Слобожанщина українці 85,9%



Найбільша національна меншина – євреї



Найбільша національна меншина - росіяни



Українці у містах поступово стають меншістю



Наслідки?



Правобережжя українці 88%

Поляки близько 5%, посідали в краї панівне становище.

Другою за кількістю національною меншиною в краї були євреї 3,5%



«Смуга осілості» — територія компактного проживання євреїв, що існувала в Росії в 1791—1917 рр., за межами якої їм було заборонено селитися.

Південна Україна українці 71%



Політика переселення іноземних колоністів



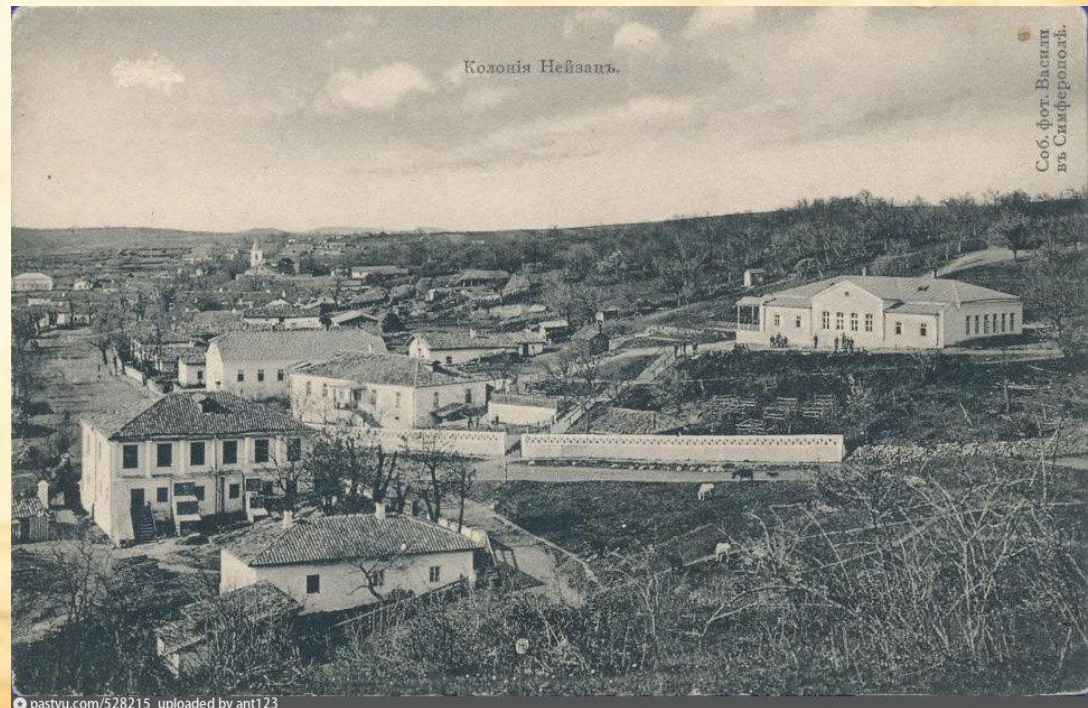
сербів, поляків, німців, болгар, угорців, євреїв, греків та інші.



Витіснення кримських татар з Кримського півострову



З 1783 року до початку ХХ століття Крим залишило щонайменше 800 тисяч кримських татар.



Соціальна структура

1 Дворянство, Духівництво

2 Міщани, купці, ремісники

3 Селяни



Державні (казенні)



Поміщицькі (кріпаки)



«Дівчина з Поділля»
В. Тропінін

Адміністративно-територіальний устрій українських територій у складі Австрійської імперії.

Східна Галичина

Північна Буковина

Закарпаття

Королівство Галичини і Лодомерії

Угорське
королівство

Округи (дистрикти) до 1867 р., після цього
— повіти і громади

Комітати (жупи)

Коронний край — адміністративно-територіальна
одиниця Австрійської імперії (із 1867 р. — Австро-
Угорщини) у XVIII — на початку XX ст.

Повіти

Комітат (від латин. — округ) — адміністративно-територіальна одиниця в
Угорщині та на Закарпатті під час його перебування у її складі

Структура укправління українських територій у складі Австрійської імперії.

Коронний край

Губернське управління на чолі з губернатором
(пізніше намісником)

Окруни
(дистрикти)

Війт

Міста

Магістрати, з 1870 р.
— міські ради

Села

Мандатор (наглядач)

Комітат

Ішпан



Кількість населення згідно перепису 1849 р. становила 4,9 млн.



Східна Галичина
Українці 71%



Північна Буковина
українці 69% (на 1774)



Поляки 19%
Євреї 9%



26 % румунів



Українці мешкали в основному в селах



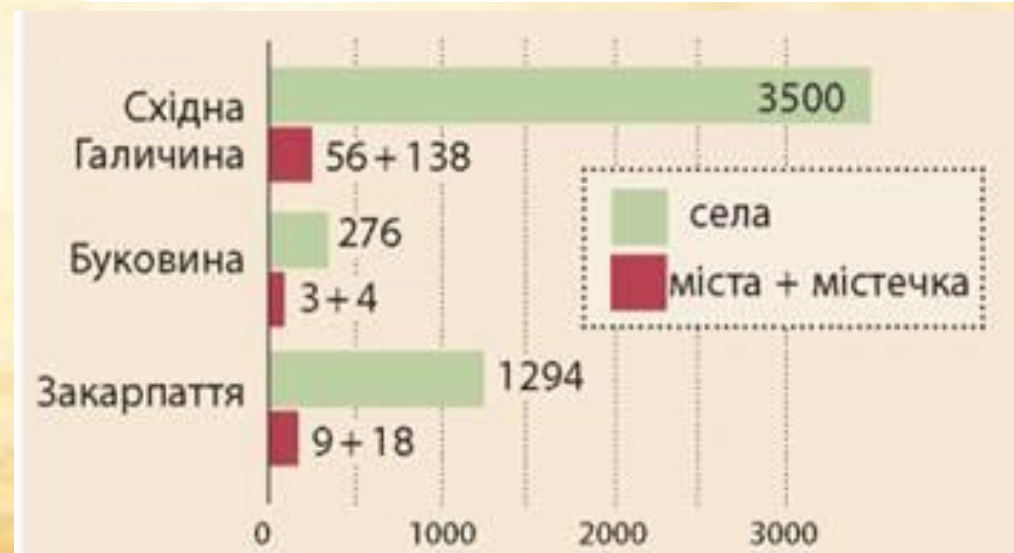
Решту становили німці, євреї, вірмени,
цигани (роми) та представники інших
етносів.



Поляки і євреї проживали в
компактних сільських поселеннях, а
також у містах і містечках



Привілейований прошарок Коронного
краю (магнати і шляхта) складався
винятково з поляків



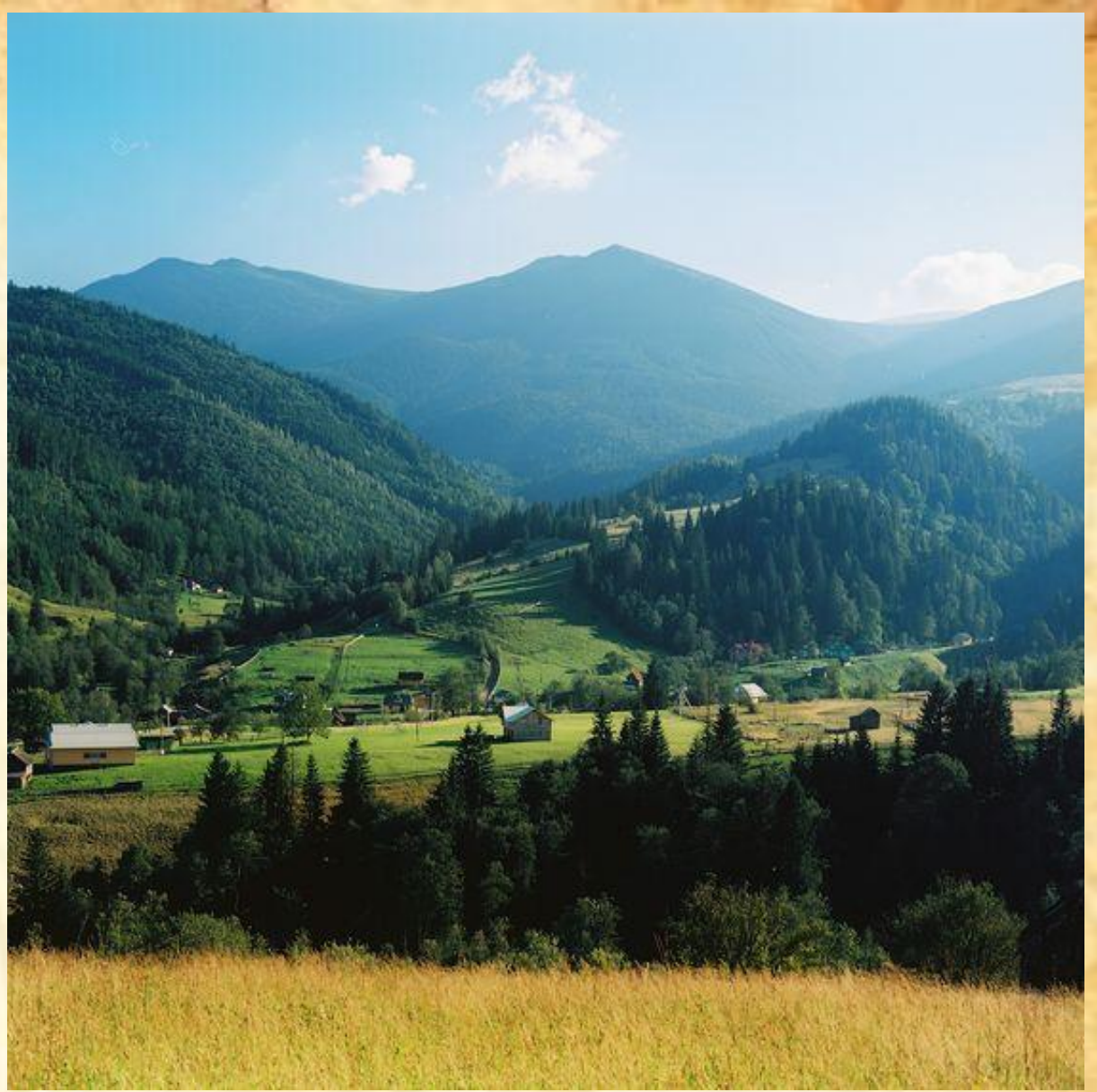
Закарпаття

✓ Українці згідно перепису 1848 р. становили 235 тис. (більшість всього населення)

✓ Більшість українського населення становило селянство

✓ Влада належить угорським панам – землевласникам

Русини — самоназва українського населення на українських землях у складі Австрійської імперії.



Узагальнення матеріалу



Після приєднання українських земель до російської імперії на них було поширено адміністративно-територіальний устрій. Наддніпрянщина складалася з окремих історико-етнографічних регіонів, розвиток яких під імперською владою мав певні особливості.



Адміністративно-територіальний устрій, запроваджений австрійською владою, мав на меті привести західноукраїнські землі у відповідність до інших імперських провінцій, уникаючи при цьому рішучих змін, які могли викликати незадоволення місцевої еліти.



В Наддніпрянщині і західноукраїнських землях переважаючу більшість населення становили українці, які поступово витіснялися з міст у села. Цьому процесу сприяла імперська політика та правлячі еліти в регіонах (поляки, угорці, румуни, росіяни).

Домашнє завдання:

1. Опрацювати § 2.

2. Письмово.

А) Визначте спільне й відмінне у становищі Лівобережної, Слобідської, Правобережної і Південної України у складі російської імперії.

Б) Визначте спільне й відмінне у становищі Галичини, Буковини і Закарпаття у складі Австрійської імперії

Основні дати:

Повторення 8 класу

1764 р. — остаточна ліквідація посади гетьмана.

1772 р. — I поділ Речі Посполитої. Австрійська імперія приєднала Галичину

1774 р. — Кючук-Кайнарджійський мир. росія приєднала українські землі в межиріччі Дніпра й Південного Бугу

1775 р. — остаточна ліквідація царським урядом Запорізької Січі.

1783 р. — підкорення Російською імперією Кримського ханства.

1791 р. — Ясський мир. росія приєднала землі між Південним Бугом та Дністром

1793 р. — II поділ Речі Посполитої. Російська імперія приєднала Правобережну Україну

1795 р. — III поділ Речі Посполитої. Російська імперія приєднала Волинь