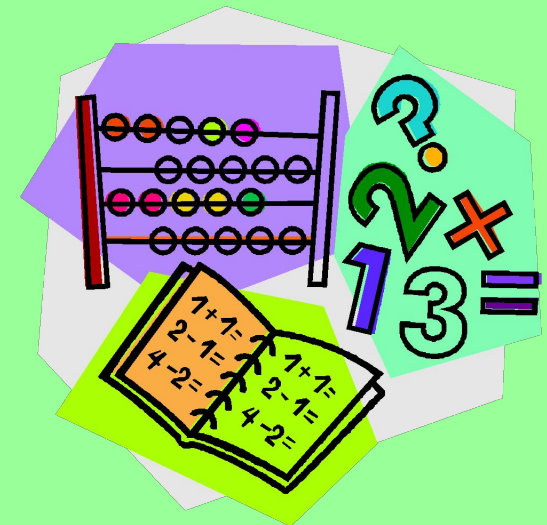


# Арифметические действия с многозначными натуральными числами





**Вот звонок нам дал сигнал:  
поработать час настал.  
Так что время не теряем  
И работать начинаем.  
Встало солнышко давно,  
Заглянуло к нам в окно.  
На урок торопит нас,  
Математика сейчас.**



# Закончи фразу

- Числа при сложении называются...

**Слагаемое, слагаемое, сумма**

- Увеличить на несколько единиц - ...

**прибавить**

- Числа при вычитании называются ...

**Уменьшаемое, вычитаемое, разность**

- ▶ Уменьшить на несколько единиц, значит...

**вычесть**

# Закончи фразу

- Числа при делении называются...

**Делимое, делитель, частное**

- Увеличить в несколько раз , значит ...

**умножить**

- Числа при умножении называются ...

**Множитель, множитель, произведение**

- ▶ Уменьшить в несколько раз, значит...

**разделить**

# Подумай и ответь

## Назови соседей числа

1421    5257    3605

## Продолжи счет:

600, 800, 1000, ..., ..., ...;  
1725    1625    1525    ... ..  
2207, 2206, 2205    ... ..

# Подумай и ответь

Назови лишнее число:

300 400 500 700 800 902

195 295 395 495 980 ;

1020 627 203 308 506

Вставь пропущенные числа:

234 235 ... ... 238;

802 801 ... ... 798

# Назови число

Таблица разрядов и классов

Класс тысяч			Класс единиц		
Сотни	Десятки	Единицы	Сотни	Десятки	Единицы
		1	3	2	7
		7		4	
	3	9		1	5
	5	3	1		
7	2	7		9	2
	5		2	6	8

14.10.2023

**Замените сложение умножением,  
а умножение сложением**

$$222 + 222 + 222 + 222 = 222 \times 4$$

$$345 + 345 + 345 = 345 \times 3$$

$$5000 + 5000 = 5000 \times 2$$

$$808 \times 3 = 808 + 808 + 808$$



# Разложи на разрядные слагаемые

$$4251 = 4000 + 200 + 50 + 1$$

$$905 = 900 + 5$$

$$12540 = 10\ 000 + 2\ 000 + 500 + 40$$

$$820 = 800 + 20$$

$$99099 = 90\ 000 + 9\ 000 + 90 + 9$$

# Выполните самостоятельно

Территория города составляет 484 га, из них застроено 2 353 га.

***Сколько гектаров городских земель осталось не застроенными?***

# Решаем задачу

**Сколько краски** потребуется на покраску фасада здания, если известно, что длина дома ( $a$ ) составляет 90 м, высота ( $b$ ) 12 м. Расход краски на 1 квадратный метр составляет 3 кг.

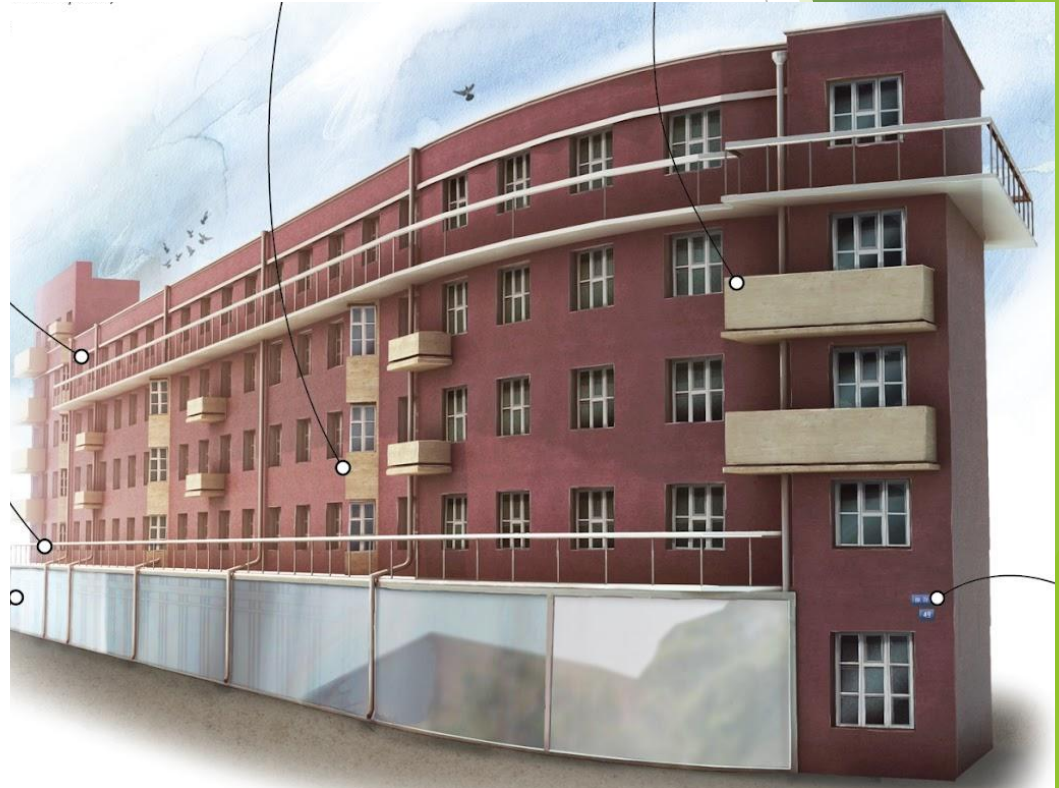
$a$  – 90 м

$b$  – 12 м

1 м<sup>2</sup> - 3 кг

Сколько краски - ?

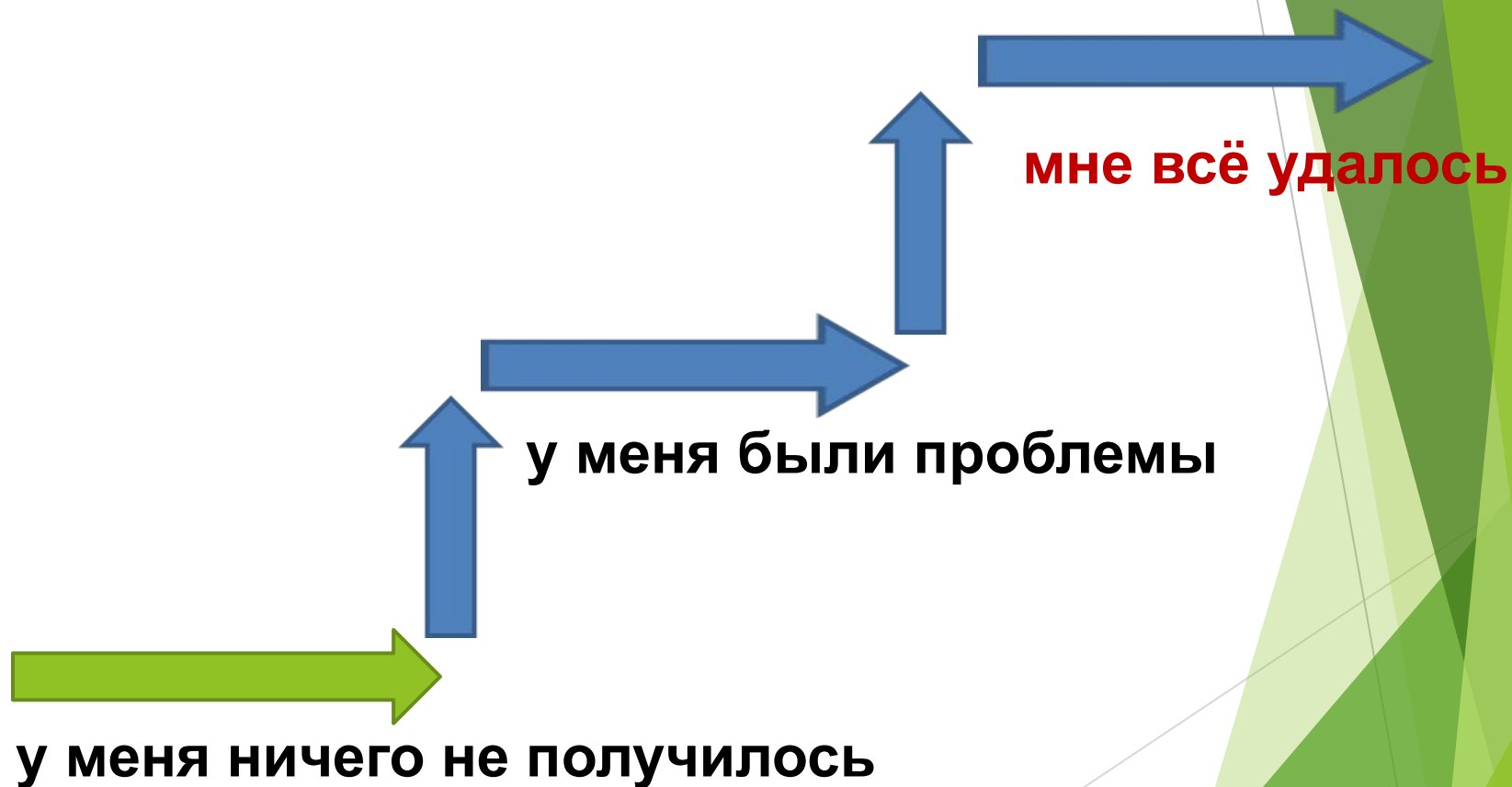
$$S = a \times b$$

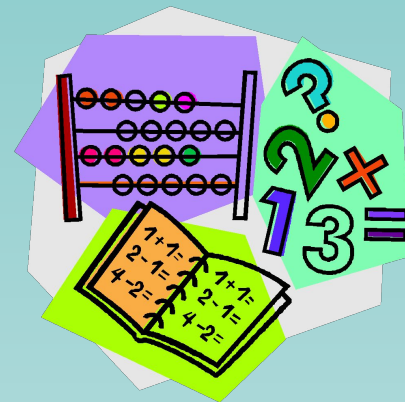


# Лесенка успеха



# Лесенка успеха





Спасибо за урок!

Молодцы!