

Муниципальное общеобразовательное учреждение  
Ключевская средняя общеобразовательная школа Константиновского  
района Амурской области

Проектная работа  
по биологии

# Есть ли характер у кошки?



Автор\*: Прохоров Тимофей..  
учащийся 9 класса  
МОУ Ключевской СОШ  
Константиновского района  
Амурской области.  
Руководитель: Абдулаева Т.И. -  
учитель биологии  
МОУ Ключевской СОШ  
Константиновского района  
Амурской области

**Бог создал кошку, чтобы у человека  
был тигр, которого можно погладить"**  
*Виктор Гюго.*

**Что вы знаете про кошку?  
Все, наверно, понемножку.  
Кошка первой входит в дом.  
И, живет подолгу в нем.  
То мяучит, то играет,  
То куда - то удирает.  
Исчезает далеко.  
А когда придет обратно  
Пьет сырое молоко.  
И погладить разрешает,  
И работать не мешает.  
Половицей не скрипит,  
А ложится на подушку.  
Что -то нежное на ушко  
Скажет шепотом, и спит...**



## ***Актуальность изучаемой проблемы.***

Кошка - одновременно доверчивая и хитрая, ласковая и хищная, домашняя и дикая. Когда человек решается поселить в своём доме кошку, он сталкивается с проблемой, кого выбрать?

Нужно задуматься каждому о необходимости не только кормить и создавать благоприятные условия, но и уделять внимание, дарить любовь и заботиться о своём питомце учитывая его характер

***Цель*** проекта: выявить факторы, под влиянием которых складывается характер кошки.

***Задачи***, которые необходимо решить для реализации цели:

- рассмотреть теорию происхождения домашней кошки;
- найти информацию о влиянии породы кошек на её характер;
- изучить влияние окраса кошки на её характер;
- исследовать характер домашнего любимца кота;
- сравнить полученную информацию с моими исследованиями.

***Объект исследования:*** кошки

***Предмет исследования:*** характер кошки

***Методы исследования:***

- анализ научной литературы;
- наблюдение;
- опрос учащихся.

## Происхождение и одомашнивание кошек

Египтяне были первыми, кто приручил кошек пять с половиной тысяч лет назад.



Кошка - самое ласковое животное, которое создаёт уют в любом доме. Они умеют любить, лечить, спасать от одиночества, быть преданными и верными. А еще они могут проявлять характер.

**Родоначальницей всех пород и разновидностей домашней кошки является «Ливийская дикая» кошка. Она ещё известна как нубийская кошка.**

**5 тысяч лет назад египтяне вывезли кошку из Нубии, первоначально используя её для охоты на грызунов**

**Египтяне наделили кошку магической силой, и видели в ней воплощение богини Бастет. Бастет- богиня радости, любви, плодородия и домашнего очага.**



Семейство кошек представляет наиболее совершенный тип хищных животных. Домашняя кошка относится к разряду млекопитающих, отряду хищных, семейству кошачьих.

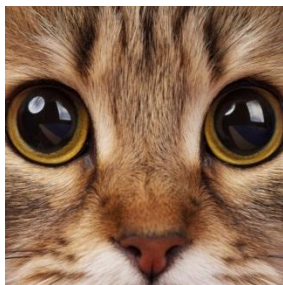
**А вы знаете, что у кошки...**



**острые когти,  
которые никогда  
не тупятся**



**сильные  
челюсти с  
длинными  
кинжаловидным  
клыками**



**Зрение  
кошки в 6  
раз острее,  
чем у людей.**



**Кошачье ухо  
поворачивается на  
180С**



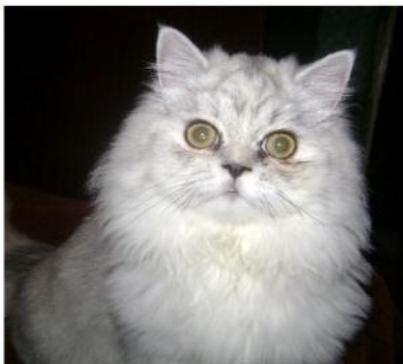
**Усы сверхчувствительны  
к прикосновению**



**Кошачий хвост – лучший,  
точнейший «прибор» для  
оценки настроения  
животного**



**Всего известно более 30 видов кошачьих и большое количество разнообразных пород домашней кошки..**



Персидская



Мейн-кун



Бенгальская



Сиамская



Сибирская



Экзот



**Кошка - одновременно доверчивая и хитрая, ласковая и хищная, домашняя и дикая. Когда человек решает поселить в своём доме кошку, он сталкивается с проблемой, кого выбрать?**

**Если решил, что в твоём доме поселится кошка...**

**ПОМНИ!**

**Характер кошки зависит от...**



Окраса



Темперамента

Длинные  
шерсти

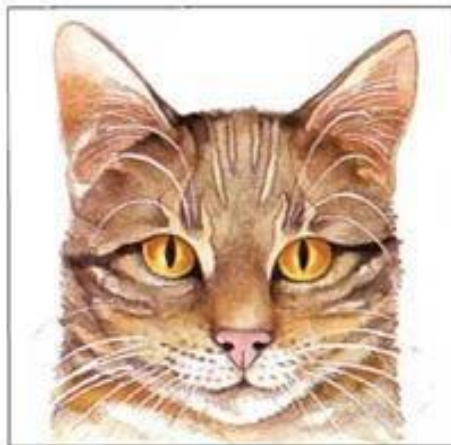




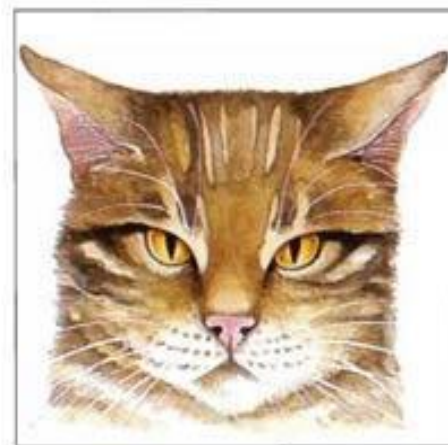
**А также..**



**Дремлющая; расслабление**



**Бодрствование**



**Встревоженность**



**Предупреждение**



**Напряжение, угроза**



**Шипение, фырканье, готовность к атаке**

**О т н а с т р о е н и я**



## *Другие факторы, влияющие на характер кошки.*

- 1. Характер кошки формируется под влиянием кошки-мамы.*
2. Если котенок растёт вместе со своими братьями и сёстрами
- 3. От правильного отношения человека к ней*
4. Характер пушистого любимца зависит от правильного воспитания.
- 5. Это какие-либо тяжёлые, травмирующие события в жизни кошки.*
- 6..Нападение злой собаки и укусы могут привести к тому, что кошка совершенно перестает верить в себя
- 7. Усердно ухаживая за больной кошкой, тоже можно добиться изменений в ее характере.*
- 8.«Трудное детство», отрицательный опыт общения с детьми.

