

Россия на карте часовых поясов мира.

Карта часовых зон России

Сегодня мы узнаем, что такое:

Местное время

Всемирное время

Поясное время

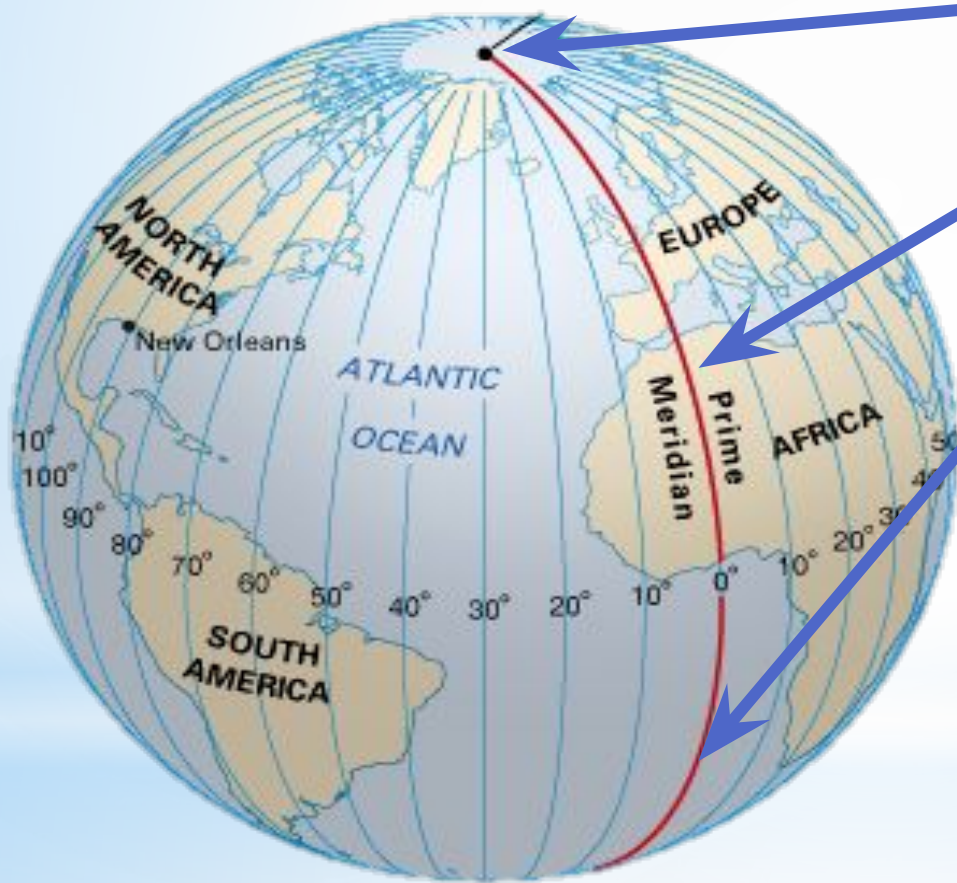
Декретное время

Зимнее время и летнее время

Линия перемены дат



* Местное время- это время на одном меридиане



Одинаковое время!

На одном и том же **меридиане** в точке от Северного до Южного полюса время суток **одно** и то же.

* Местное время

МЕСТНОЕ ВРЕМЯ – время, определяемое для данного места на Земле; оно зависит от *географической долготы* места и *одинаково* для всех точек на одном меридиане

ВСЕМИРНОЕ ВРЕМЯ – это время на НУЛЕВОМ меридиане



Мировые часы
в Берлине

* Поясное время

ПОЯСНОЕ ВРЕМЯ - это время в пределах одного часового пояса

1. За какое время Земля совершает один оборот вокруг своей оси?
360 градусов - один оборот.

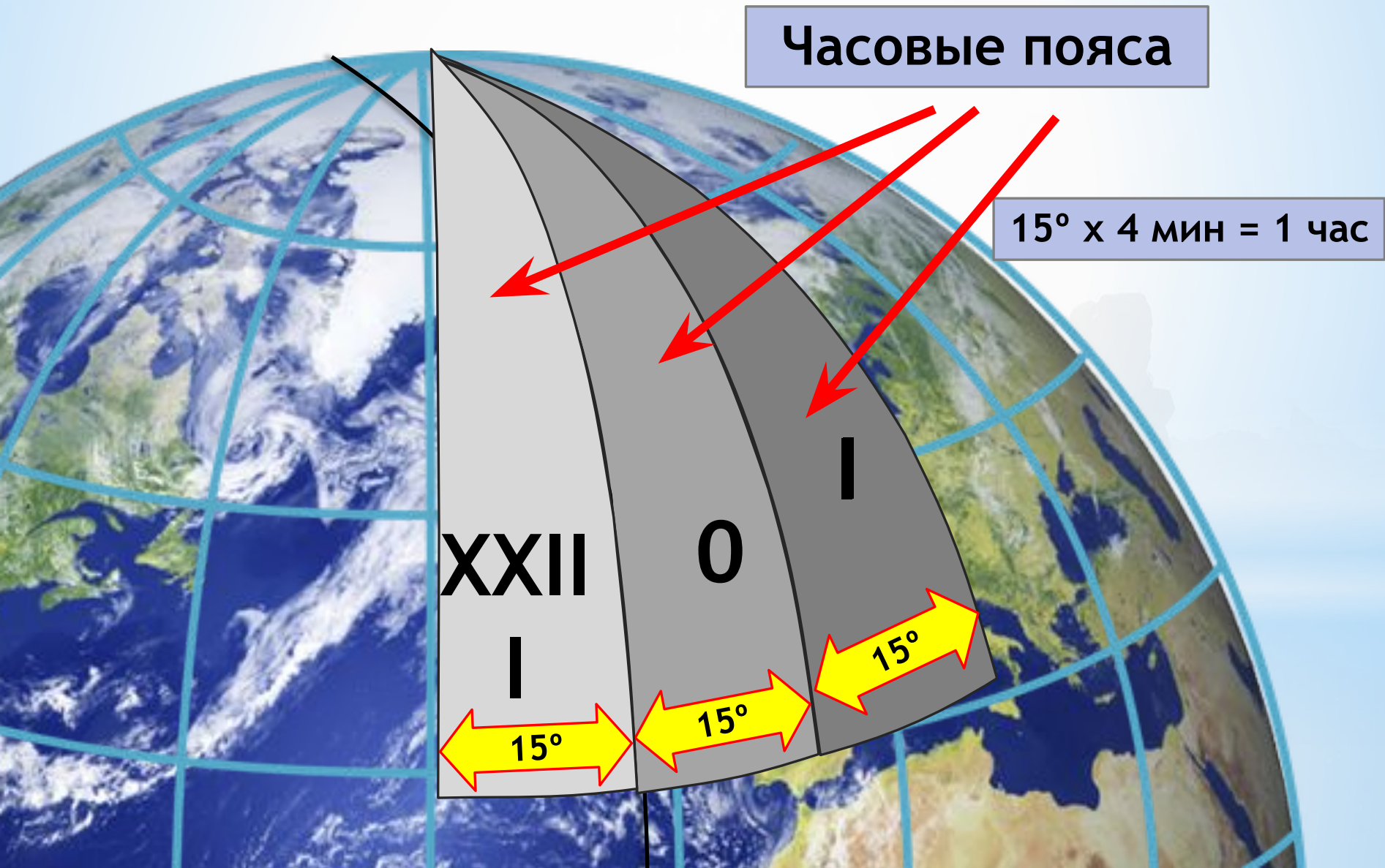
2. Какое количество градусов дуги окружности пройдет Земля за 1 час?

$$360 : 24 = 15 \text{ градусов} - 1 \text{ час}$$

3. За какое время Земля пройдет 1 градус?

$$60 \text{ минут (1 час)} : 15 = 4 \text{ минуты} - \text{в 1-м градусе}$$

Поясное время



Часовые пояса

$15^\circ \times 4 \text{ мин} = 1 \text{ час}$

XXII

0

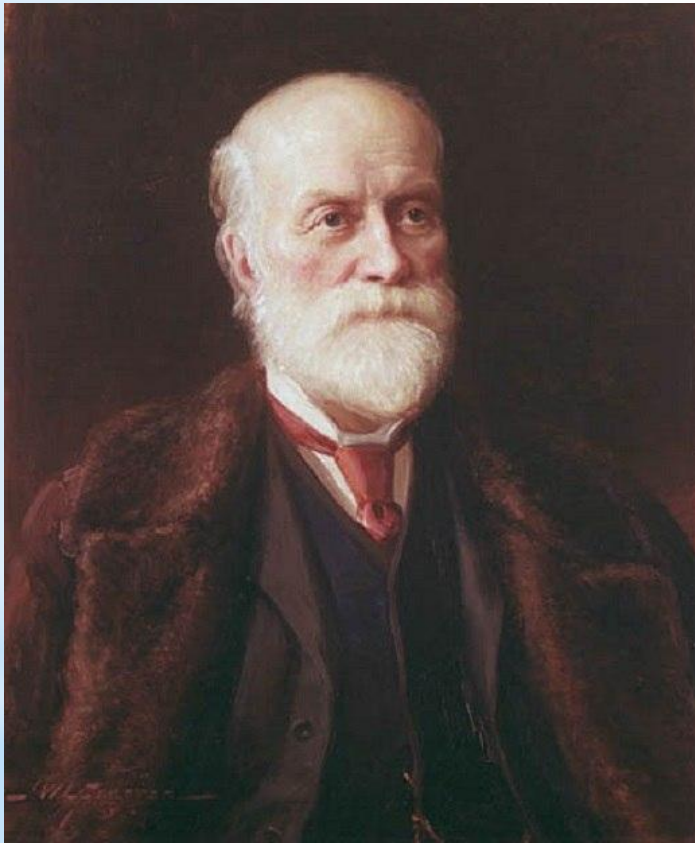
I

15°

15°

15°

* Сэр **Сэндфорд Флёминг** (1827 – 1915)

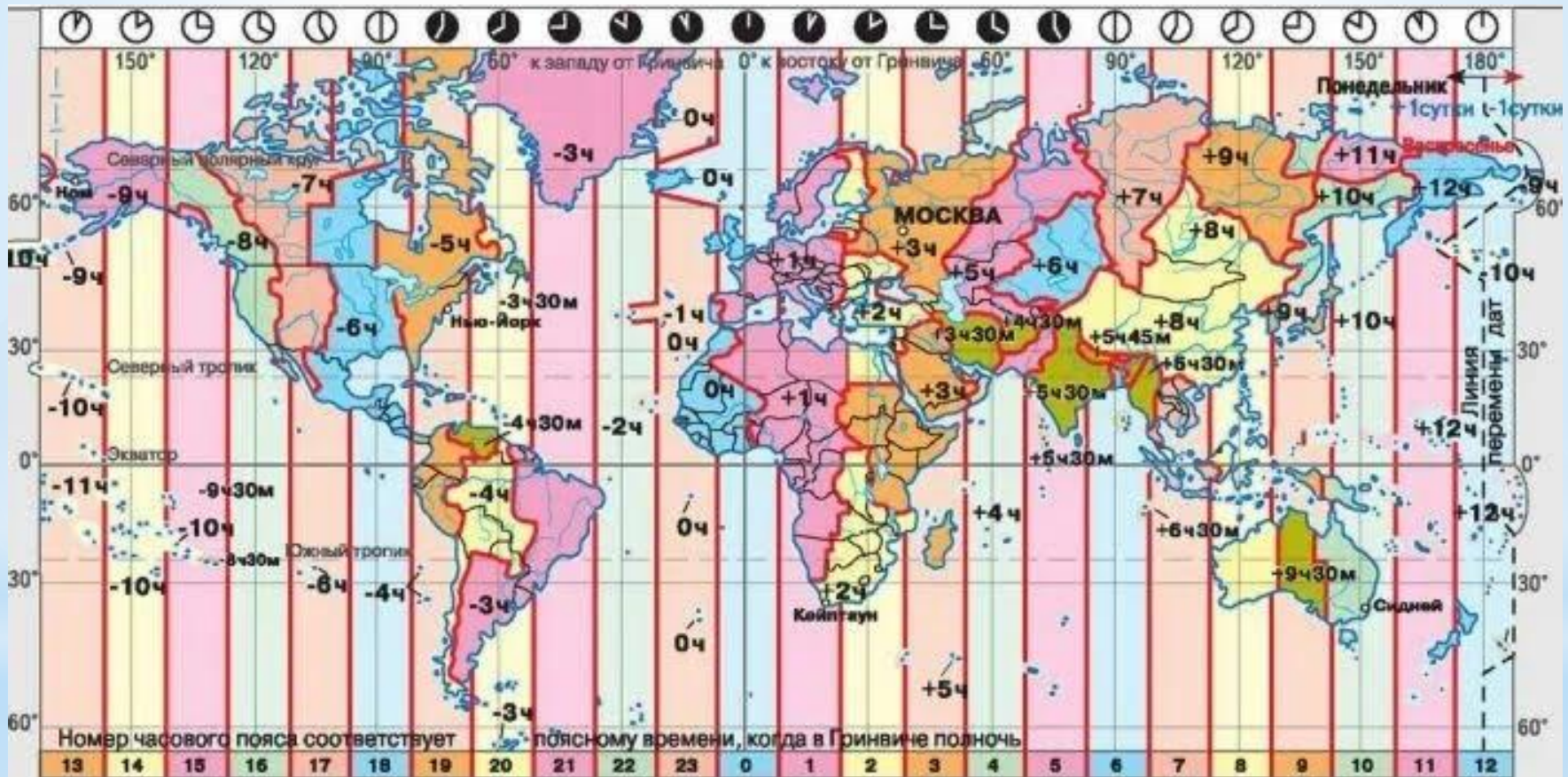


В 1878 г. канадский инженер **Сэндфорд Флеминг** предложил систему поясного времени, которая в 1884 г. была принята на Международном астрономическом конгрессе в США, где присутствовало 26 стран.

* Часовые пояса

НАЧАЛО ОТСЧЁТА ВРЕМЕНИ

- +

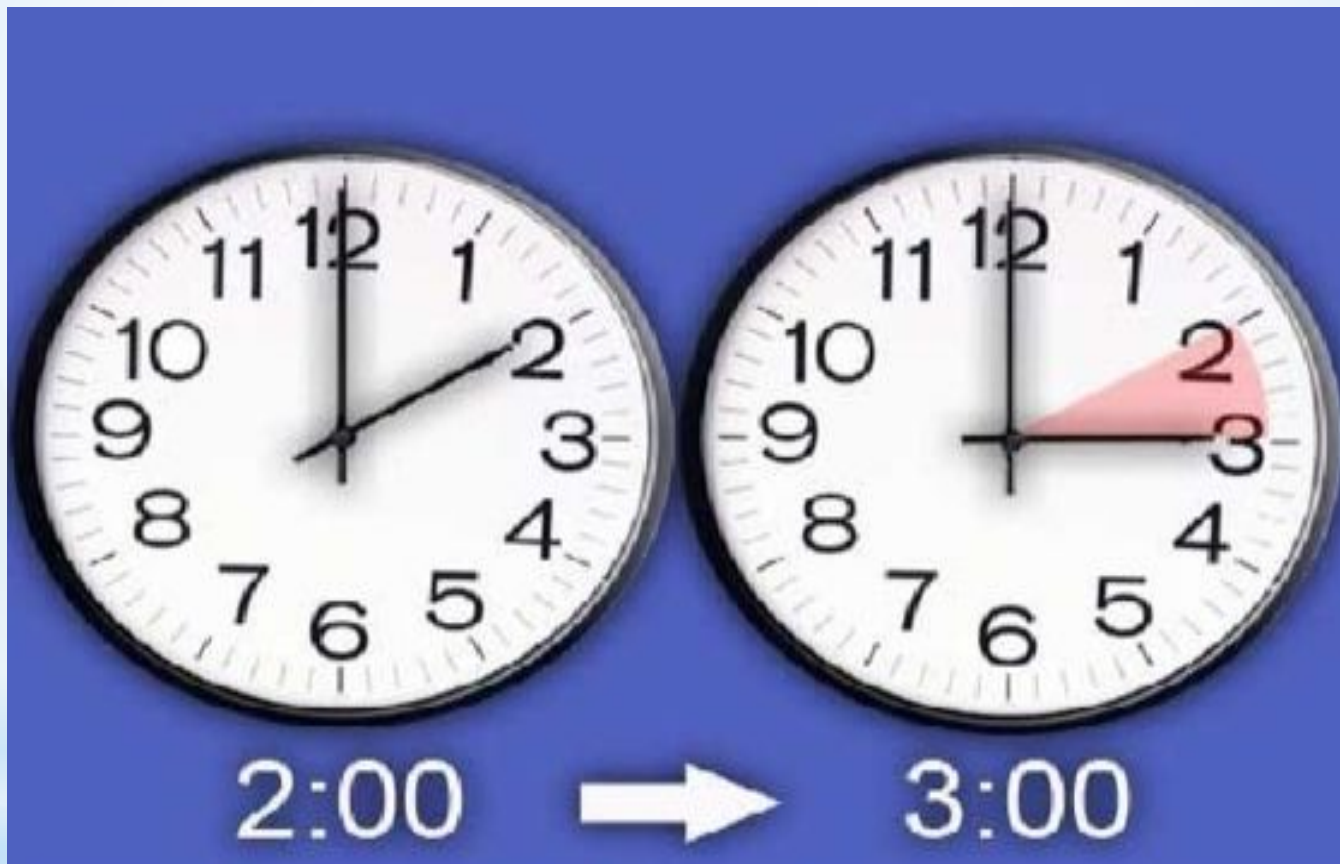


Для удобства вся поверхность Земли разделена на 24 часовых пояса

* Карта часовых поясов России



* Декретное время



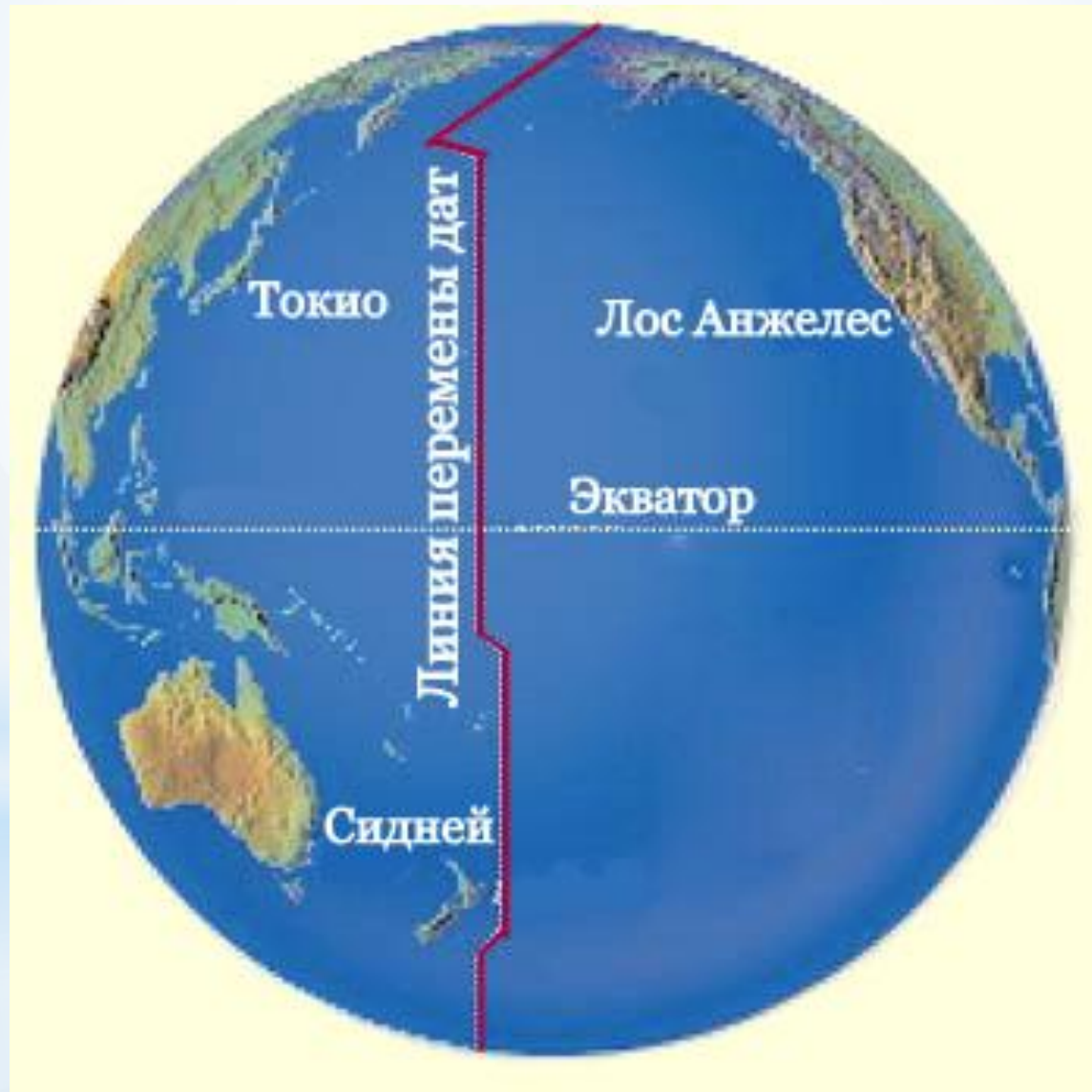
Введено в СССР Декретом Совнаркома в 1930 году

Поясное + 1 час

Зимнее время и летнее время



* Линия перемены дат



* Линия перемены дат

<https://vimeo.com/113255474>

180° В.Д

