



# **ДРЕВНЕГРЕЧЕСКОЕ ИСКУССТВО**

# **ПЛАН УРОКА:**

- 1. ГРЕЧЕСКАЯ АРХИТЕКТУРА**
- 2. СКУЛЬПТУРА**
- 3. ЖИВОПИСЬ И КЕРАМИКА**

# **ЦЕЛИ УРОКА:**

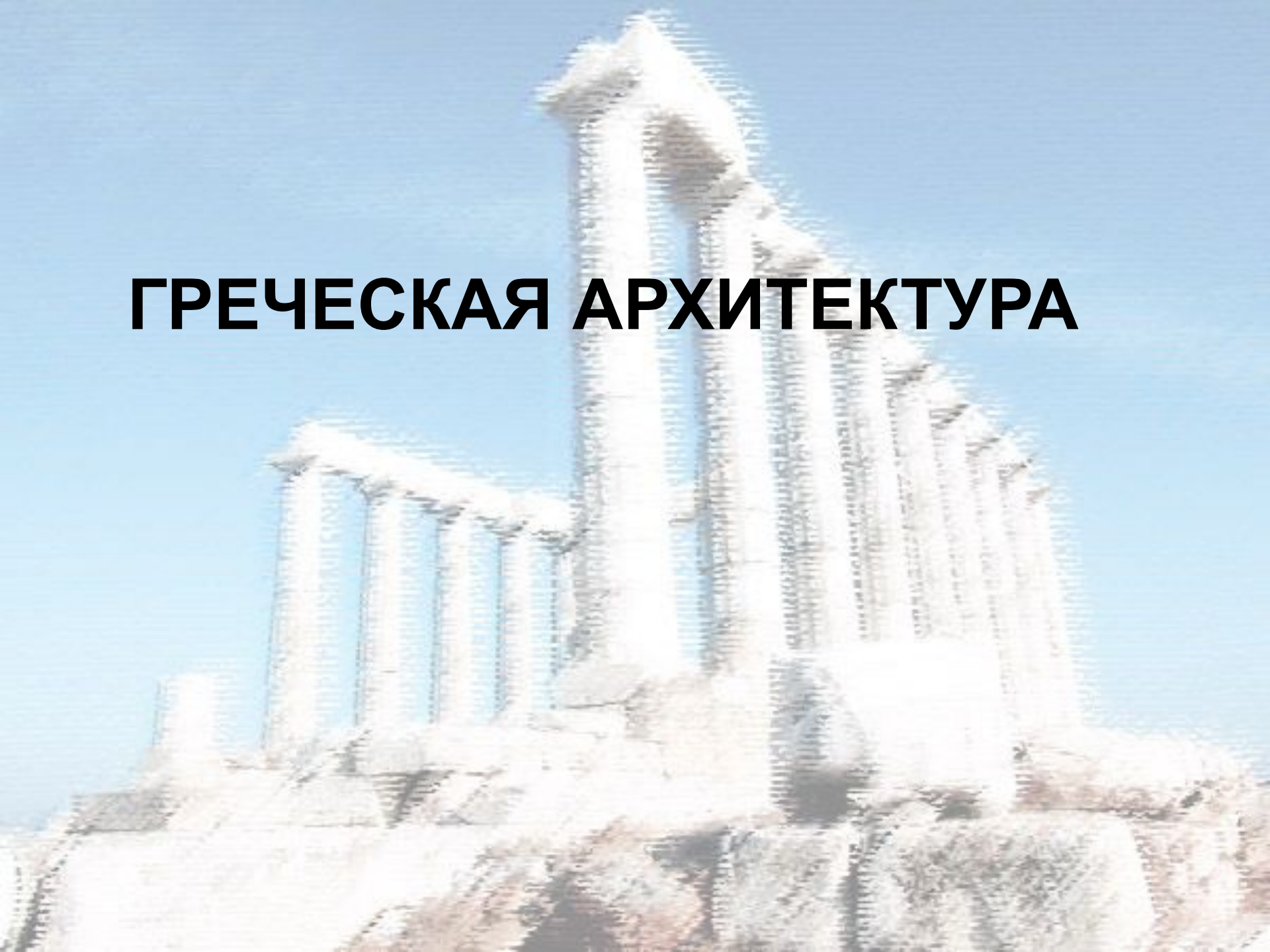
**-Выделить виды древнегреческих храмов; научиться их различать**

**-Назвать имена знаменитых древнегреческих скульпторов и их произведения**

**-Выделить особенности древнегреческой живописи**

**-Дать определение таким древнегреческим изделиям из керамики как «пифос» и «амфора»**

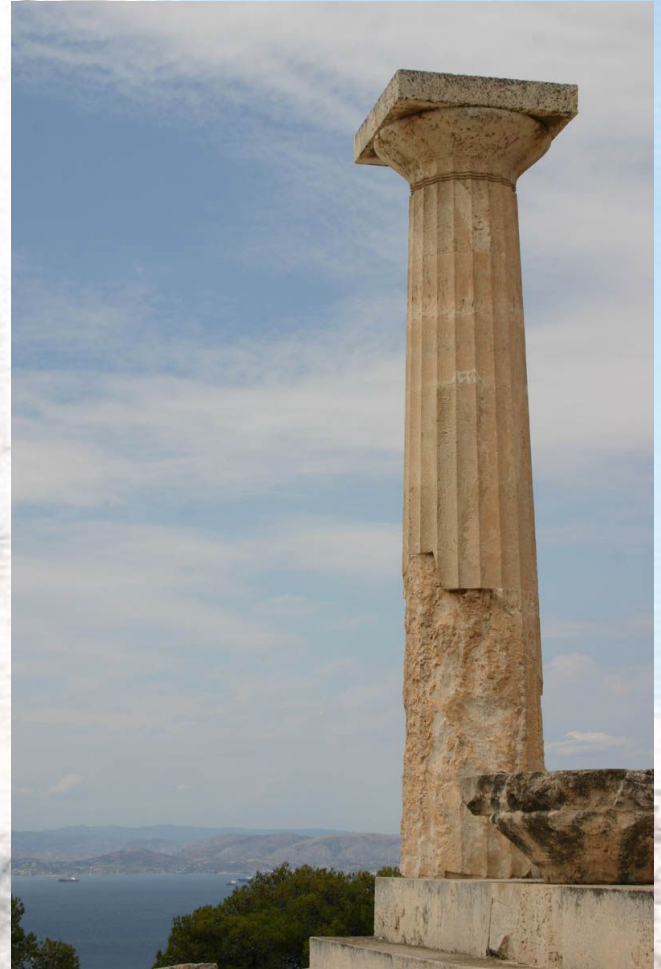
# ГРЕЧЕСКАЯ АРХИТЕКТУРА



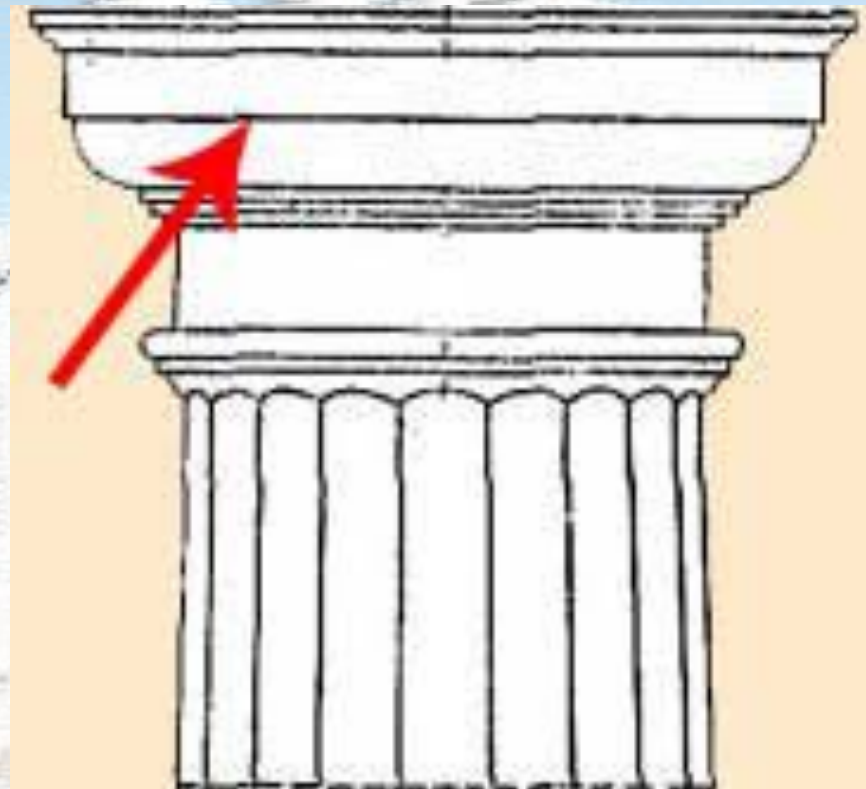
**Храм — архитектурное сооружение, предназначенное для совершения богослужений и религиозных обрядов.**



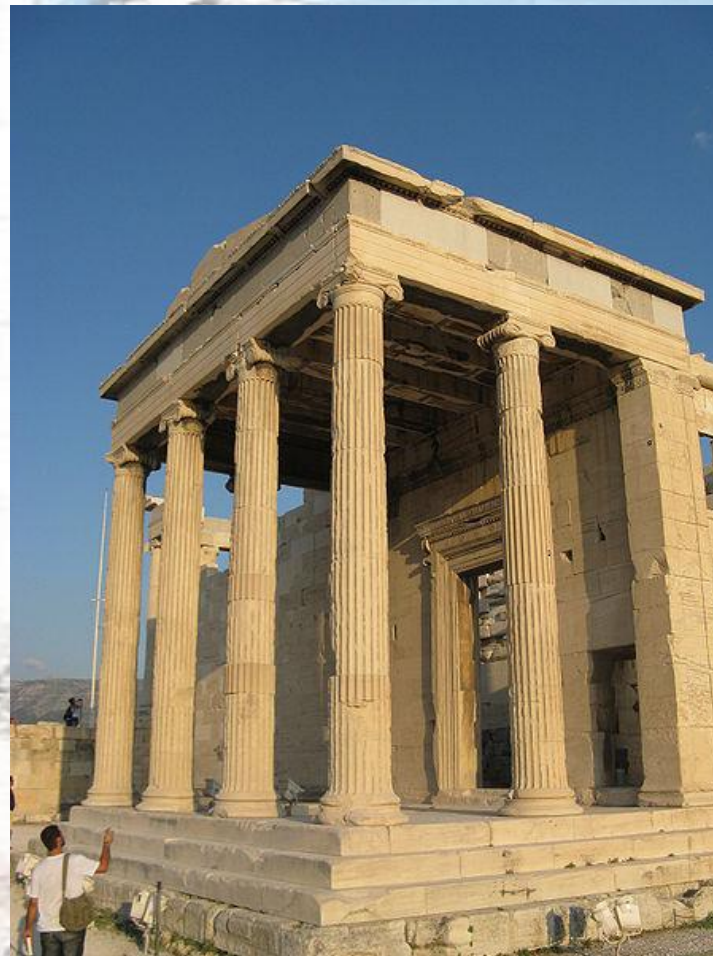
**Колонна — каменный столб, обычно цилиндрической формы, используемый для поддержки здания**



Капитель — верхняя часть  
колонны



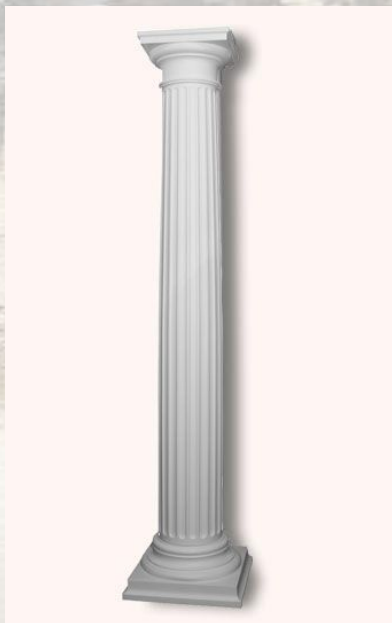
**Портик**— крытая галерея, перекрытие которой опирается на колонны, поддерживающие её. Портик, открытый с одной стороны, с противоположной стороны ограничивается стеной





# ВИДЫ ГРЕЧЕСКИХ ХРАМОВ

ДОРИЧЕСКИЙ



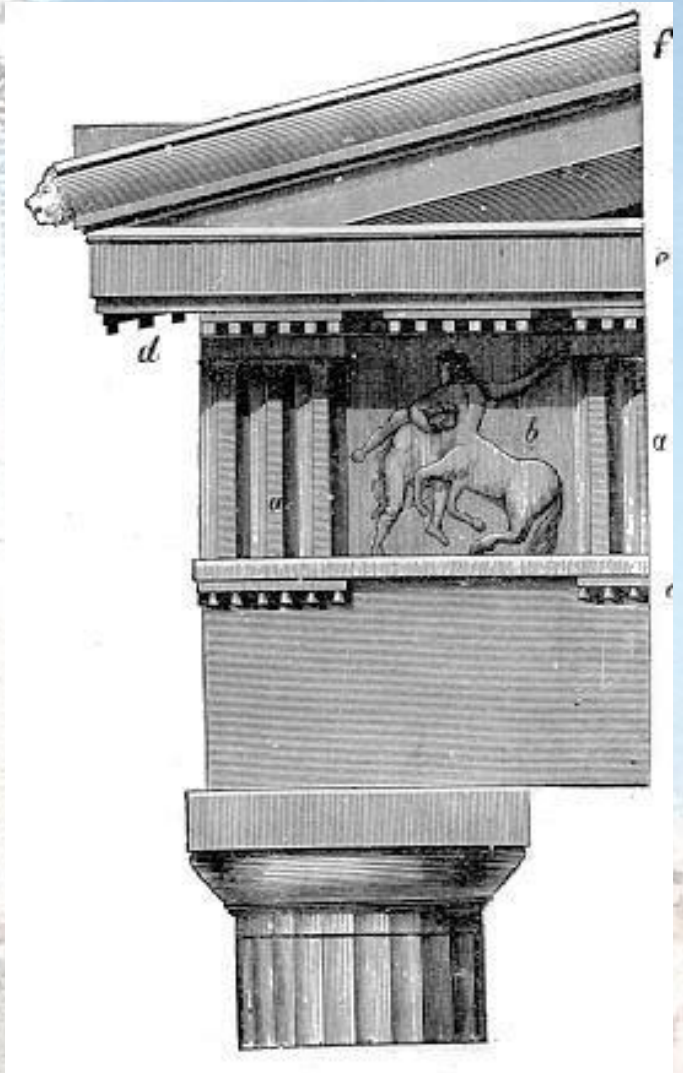
ИОНИЧЕСКИЙ



КОРИНФСКИЙ



# Дорический храм – капители без украшений





**ХРАМ ПАРФЕНОН В АФИНАХ**

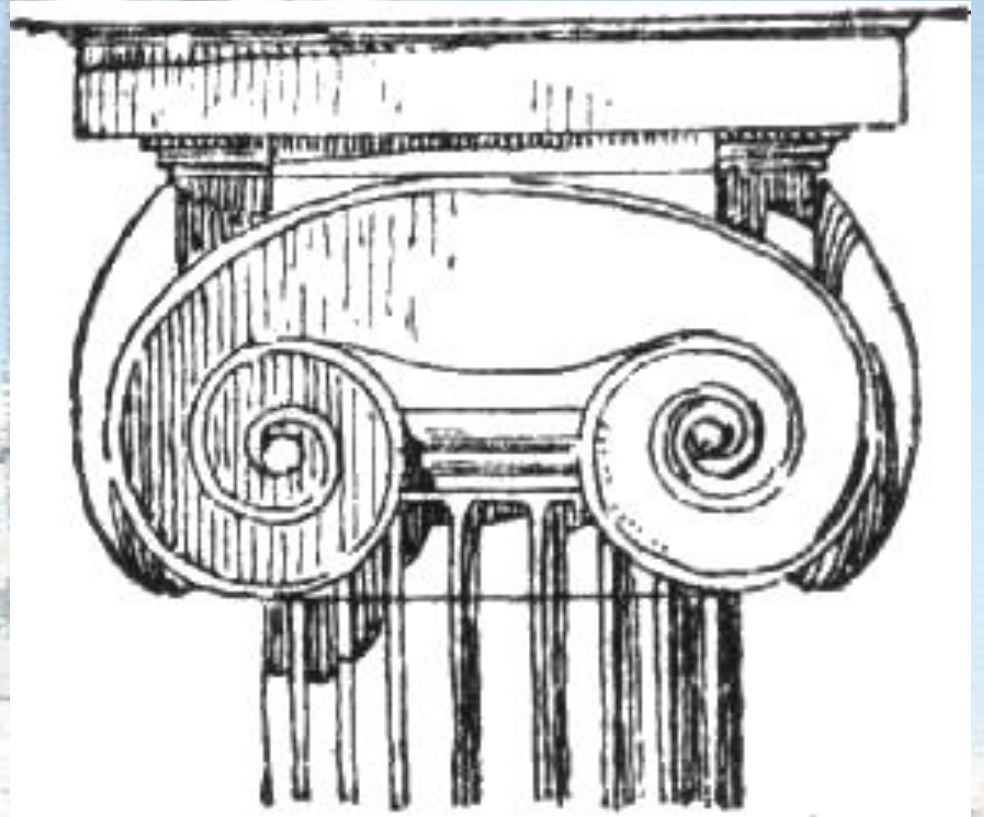


# ХРАМ ПАРФЕНОН В АФИНАХ



# **ХРАМ ПАРФЕНОН В АФИНАХ**

# Ионический храм – капители завершаются завитками





**ХРАМ ЭРЕХТЕЙОН В АФИНАХ**



**ХРАМ ЭРЕХТЕЙОН В АФИНАХ**





**ХРАМ ЭРЕХТЕЙОН В АФИНАХ**

**Кариатида** — статуя женщины, заменявшая собой колонну (введена в употребление древнегреческими архитекторами)



**Коринфский храм – капители  
напоминают корзину с цветами**





**ХРАМ ЗЕВСА В АФИНАХ**

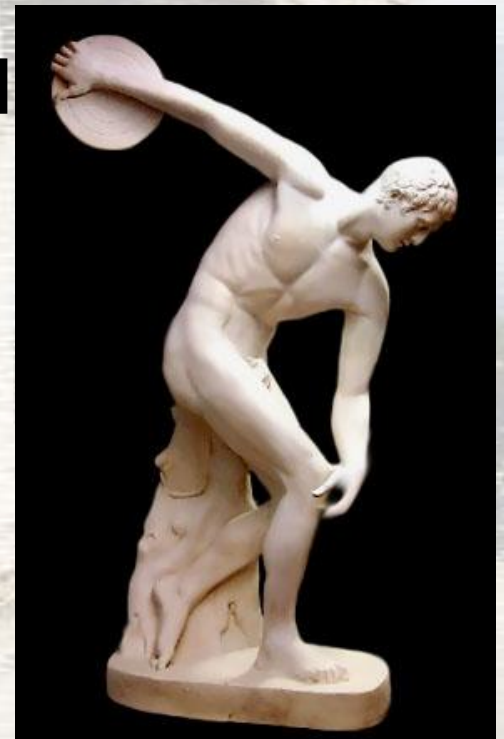


**ХРАМ ЗЕВСА В АФИНАХ**

# СКУЛЬПТУРА



**Скульпту́ра** - вид  
изобразительного искусства,  
произведения которого имеют  
объёмную форму и  
выполняются из твёрдых  
материалов



АВТОР  
ПОЛИКЛЕТ

СКУЛЬПТУРА  
КОПЬЕНОСЕЦ





АВТОР  
МИРОН

СКУЛЬПТУРА

ДИСКОБОЛ



АВТОР  
ФИДИЙ

СКУЛЬПТУРА  
СТАТУЯ ЗЕВСА В  
ОЛИМПЦИИ

(современная копия)



STATUE OF ZEUS AT OLYMPIA

АВТОР

**ФИДИЙ**

СКУЛЬПТУРА

**АФИНА**

**ПАРФЕНОС**



Современная копия «Афины Парфенос» в Нэшвилле, США

АВТОР

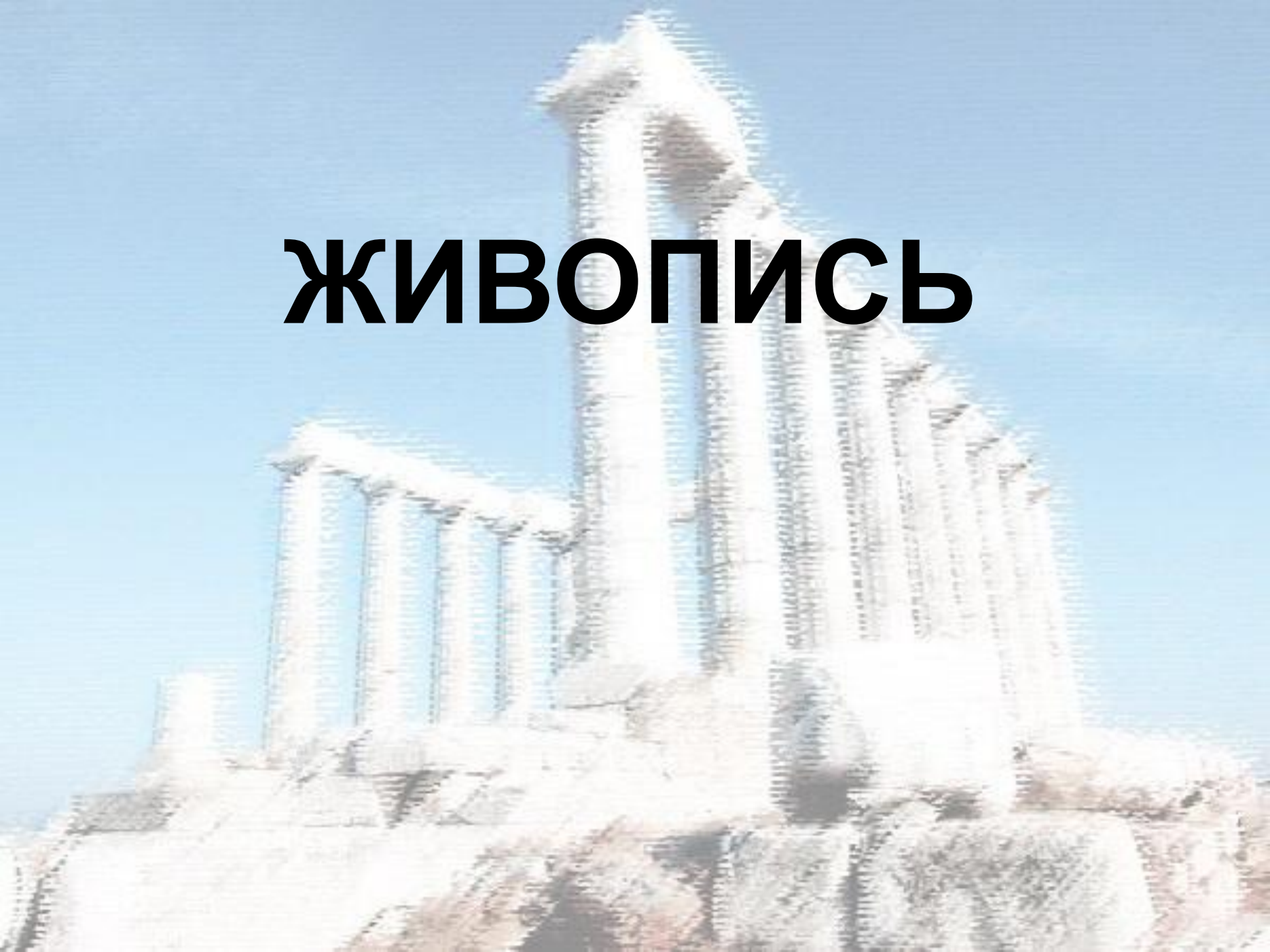
**ПРАКСИТЕЛЬ**

СКУЛЬПТУРА

**ГЕРМЕС С  
МЛАДЕНЦЕМ  
ДИОНИСОМ**



**ЖИВОПИСЬ**





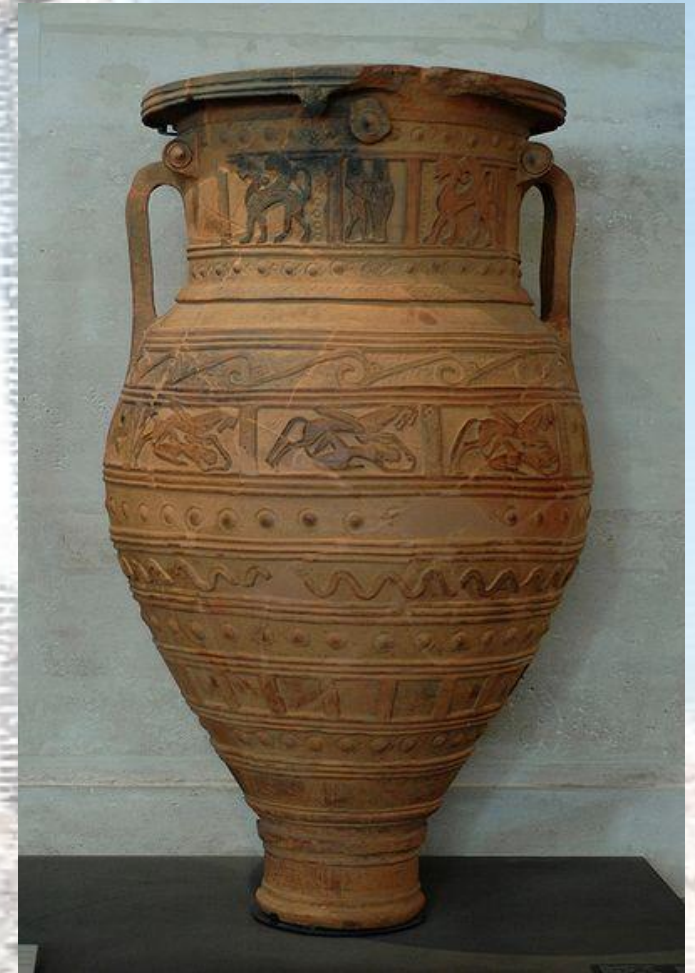
**ПОЛИГНОТ**  
**«РАЗОРЕНИЕ ТРОИ»**

**ЗЕВКСИС**  
**«ЕЛЕНА»**  
**«ПЕНЕЛОПА»**  
**«СОБРАНИЕ БОГОВ»**

**Амфора** — античный сосуд с двумя вертикальными ручками, нередко с острым коническим дном. Служили, в основном, для хранения оливкового масла или вина. Также использовались в качестве урны для захоронения и при голосовании.



**Пифос** — большой древнегреческий кувшин  
сосуд для хранения продуктов — зерна,  
вина, оливкового масла, соленой рыбы  
(мог быть размером с человека и более)





ОПРЕДЕЛИТЕ ТИП ХРАМА:  
ДОРИЧЕСКИЙ  
ИОНИЧЕСКИЙ  
КОРИНФСКИЙ

