

Планета животных



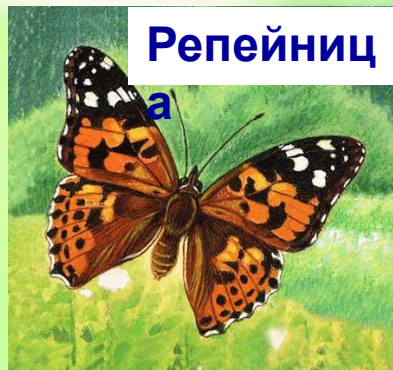


Сло

н

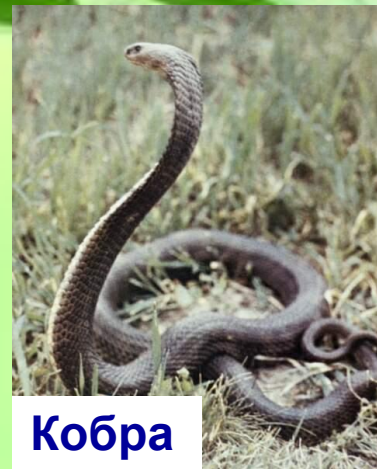


**Серый
сорокопут**



Репейниц

а

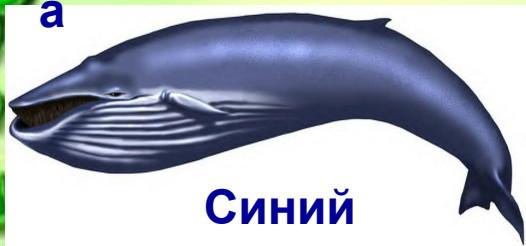


Кобра



Стрекоз

а



**Синий
КИТ**



**Морская
свинка**

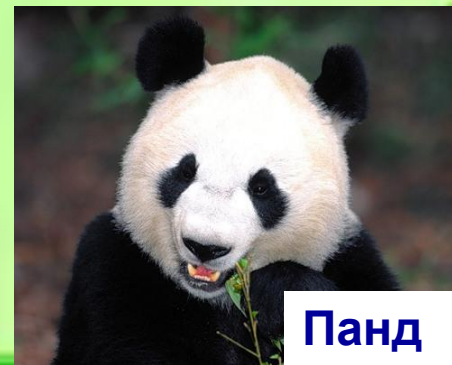


Выхоло

ь



Щука



Панд

а

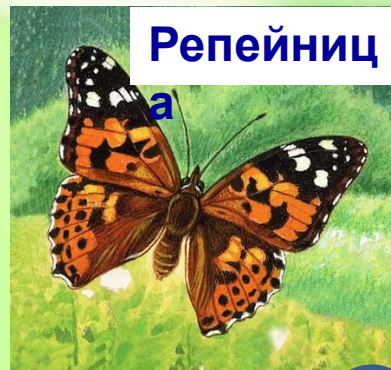


Сло

н

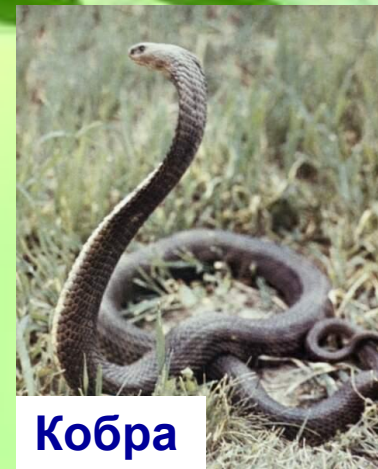


**Серый
сорокоп**



Репейниц

а

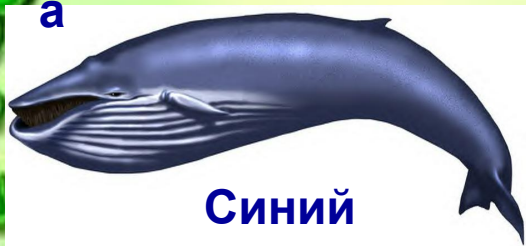


Кобра



Стрекоз

а



**Синий
КИТ**

**Это
ЖИВОТНОЕ
умеет
летать**



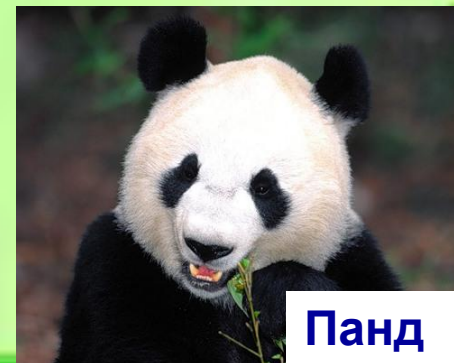
**Морская
свинка**



Выхол

ь

Щука



Панд

а



Сорокопуд

Т



Стрекоз

а



Репейниц

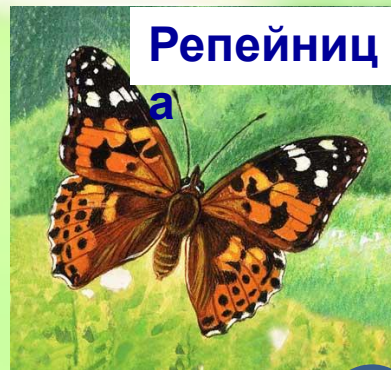
а



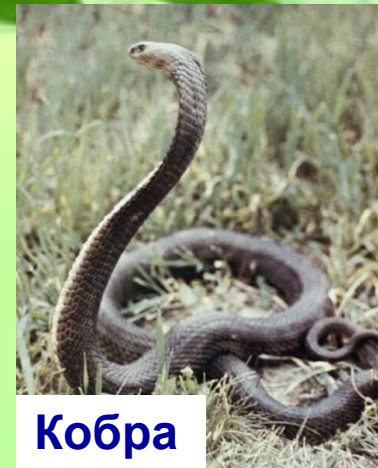
Сло



**Серый
сорокоп
ут**



**Репейниц
а**

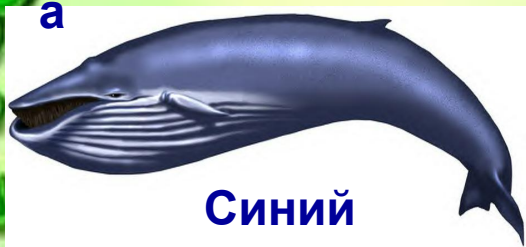


Кобра



Стрекоз

н



**Синий
КИТ**

**Это
ЖИВОТНОЕ
ЖИВЕТ В ВОДЕ**



**Морская
свинка**

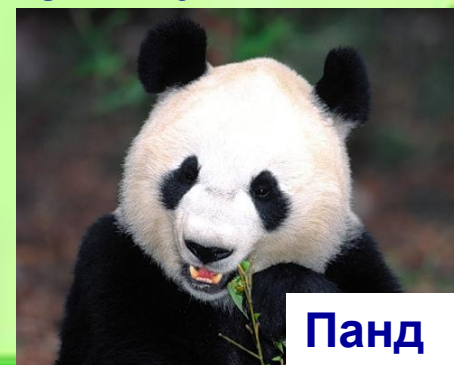


Выхухол

ь



Щука



Панд

а

Щука



**Выхухо
ль**



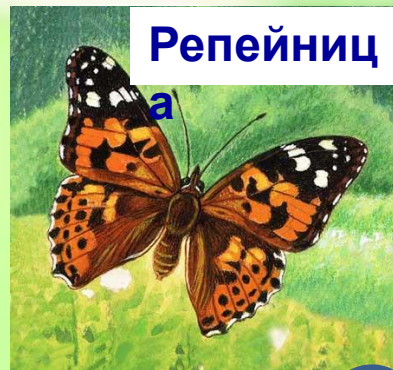
**Синий
КИТ**



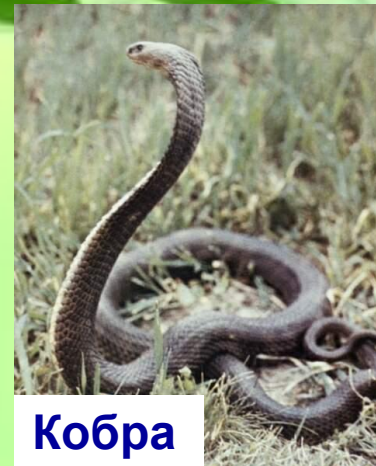
Сло



**Серый
сорокоп
вт**



**Репейниц
а**

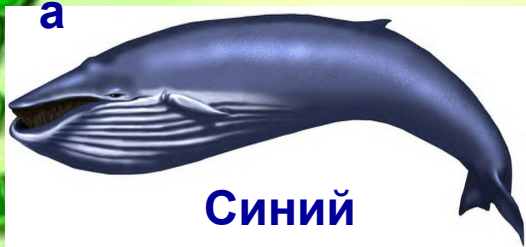


Кобра



Стрекоз

н



**Синий
КИТ**

а

**Это
ЖИВОТНОЕ —
ХИЩНИК**



**Морская
свинка**

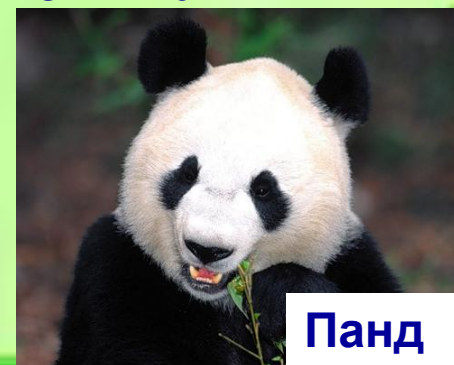


Выхоло

ь



Щука



Панд

а



Кобра
а



Сорокопуд
т



Панда



Щука



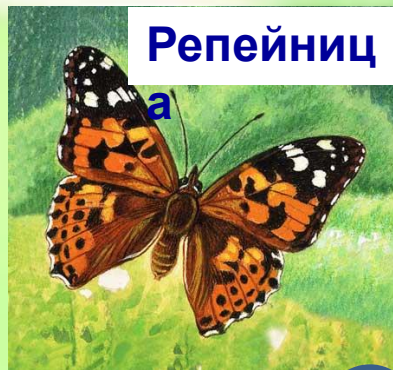
Стрекоза
а



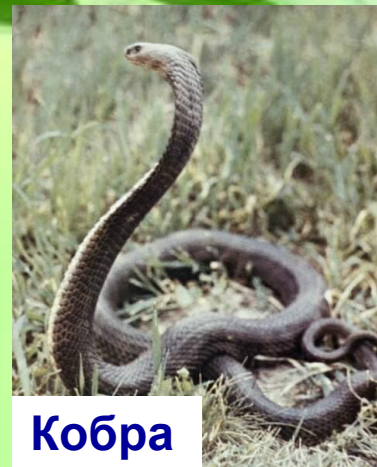
Сло



**Серый
сорокоп
вт**



**Репейниц
а**



Кобра



Стрекоз



**Синий
КИТ**



Выхухол

ь

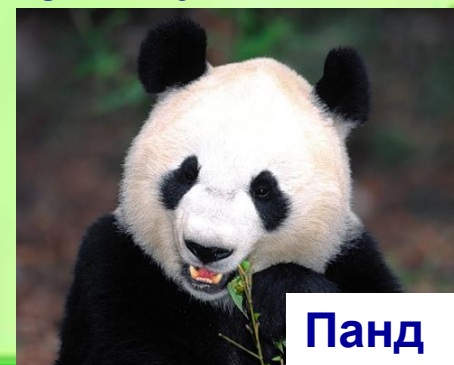


Щука

**Это животное
занесено в
Красную книгу
Ульяновской
области**



**Морская
свинка**



Панд

а

Выхухоль



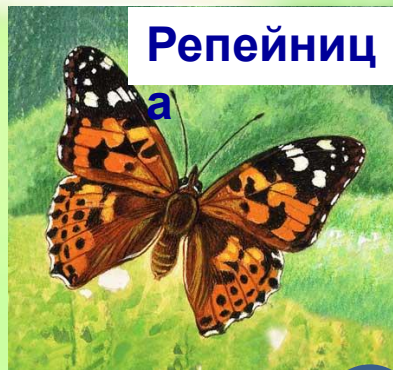
Серый
сорокоп
ут



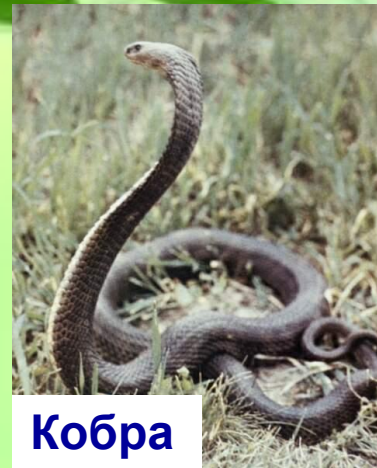
Сло



**Серый
сорокоп**



Репейниц



Кобра



Стрекоз



**Синий
КИТ**



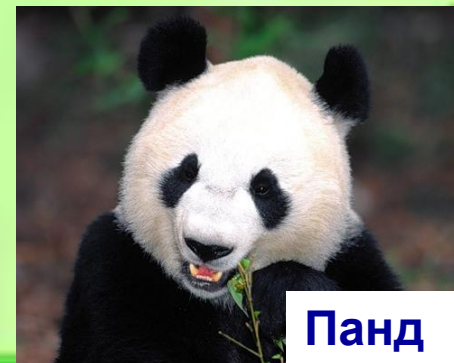
Выхухол



Щука



**Морская
свинка**

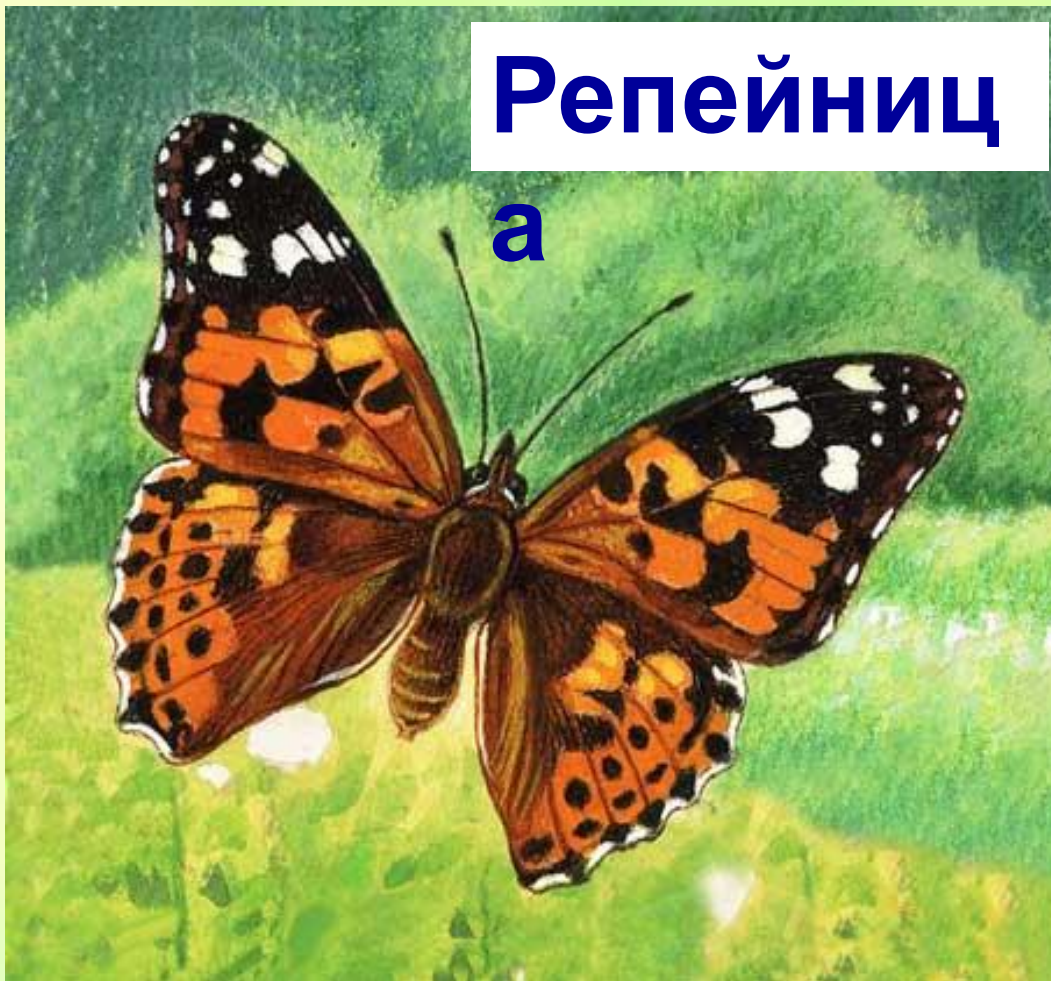


Панд

**ЭТО ЖИВОТНОЕ
УЛЕТАЕТ
ЗИМОВАТЬ В
ТЕПЛЫЕ
СТРАНЫ**

Репейниц

а

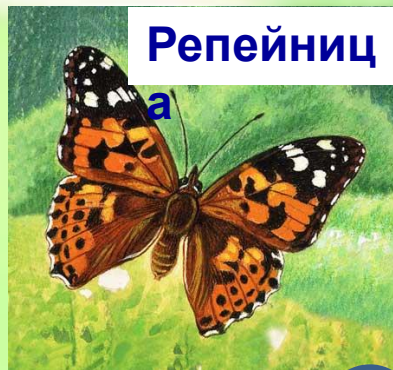




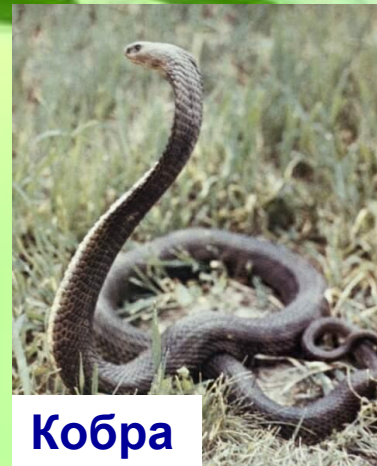
Сло



**Серый
сорокоп
вт**



**Репейниц
а**

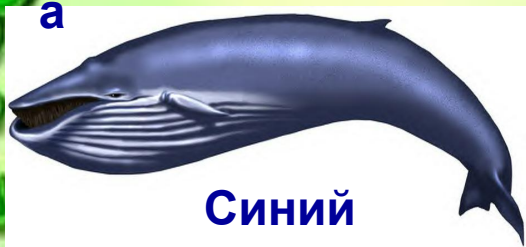


Кобра



Стрекоз

н



**Синий
кит**

а

**У ЭТОГО
ЖИВОТНОГО
ЕСТЬ СЕРДЦЕ**



**Морская
свинка**

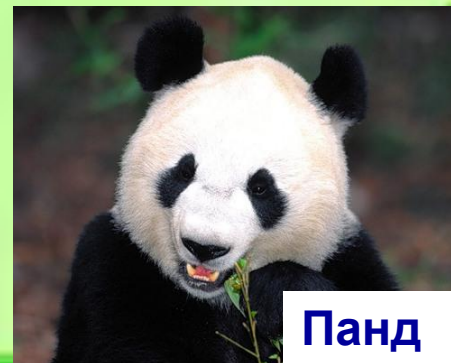


Выхоло

ь



Щука



Панд

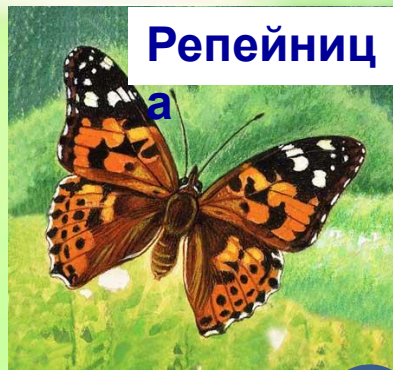
а



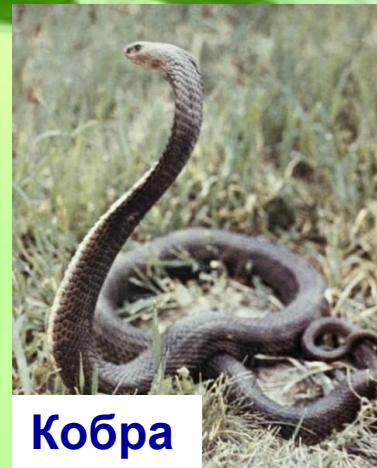
Сло



**Серый
сорокоп
ут**



Репейниц



Кобра



Стрекоз



**Синий
КИТ**



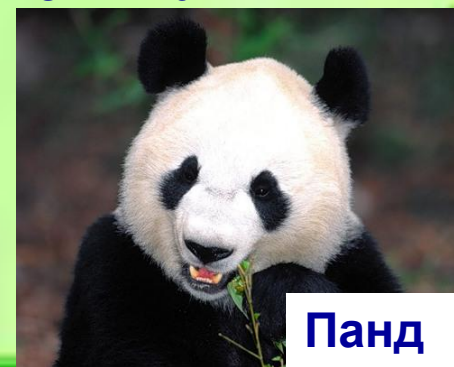
Выхухол



Щука



**Морская
свинка**

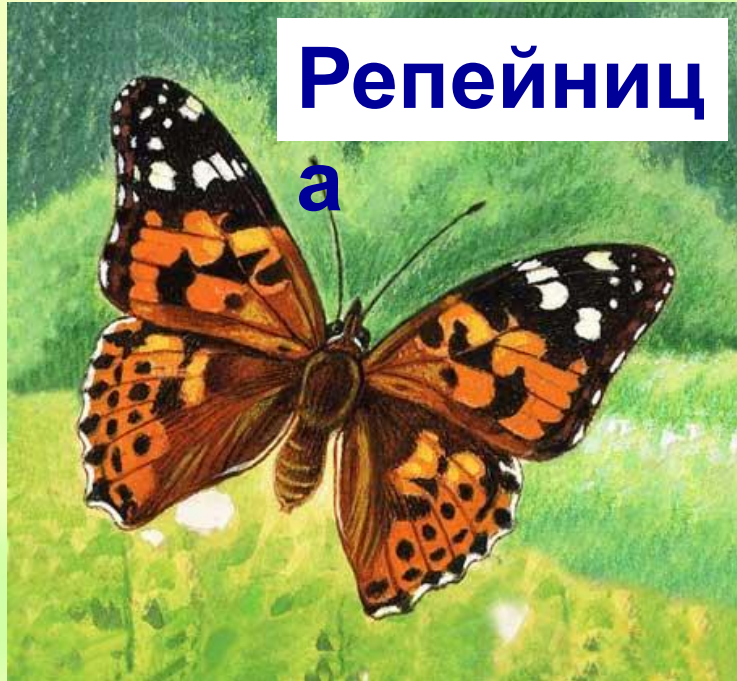


Панд

**У ЭТОГО
ЖИВОТНОГО
ЕСТЬ ЧЕШУЯ**

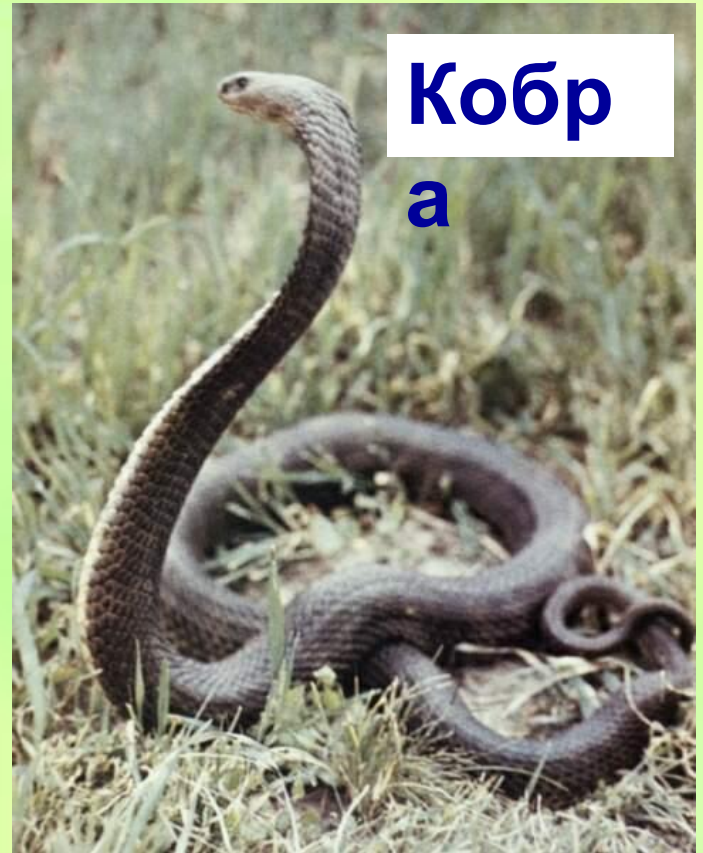
ь

а



Репейниц

а



Кобр

а

Щука

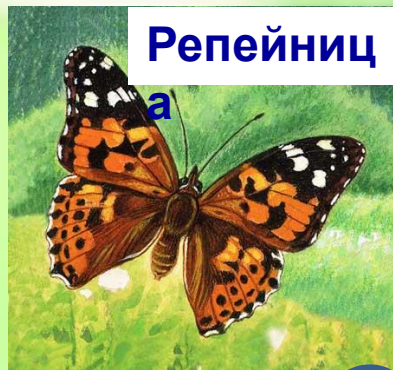




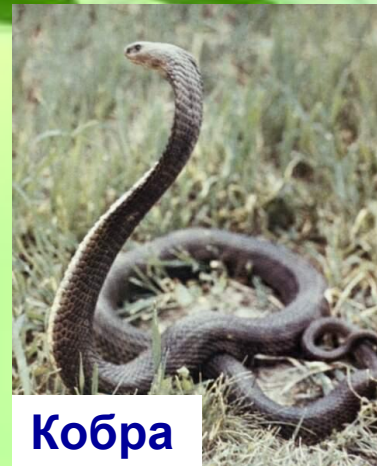
Сло



**Серый
сорокоп
вт**



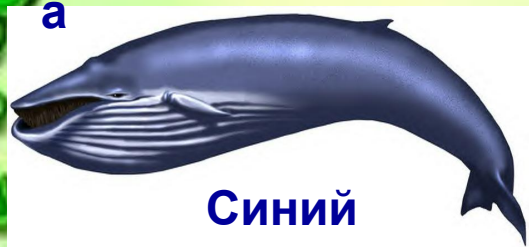
**Репейниц
а**



Кобра



Стрекоз



**Синий
КИТ**

Это животное -
самое крупное
млекопитающе
е на Земле



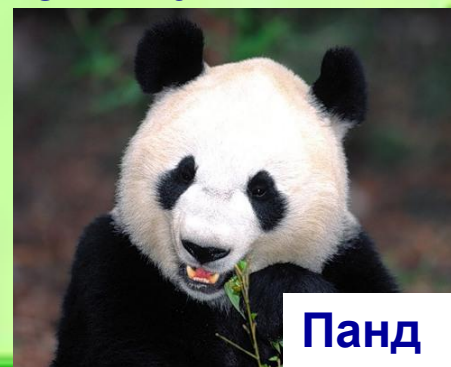
**Морская
свинка**



Выххол



Щука



Панд



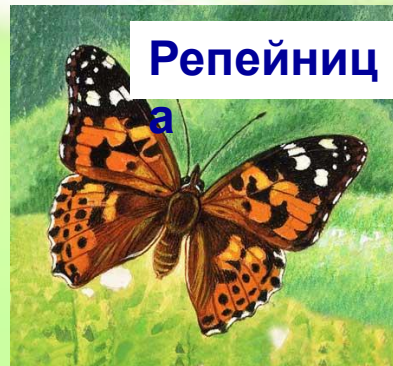
**Синий
КИТ**



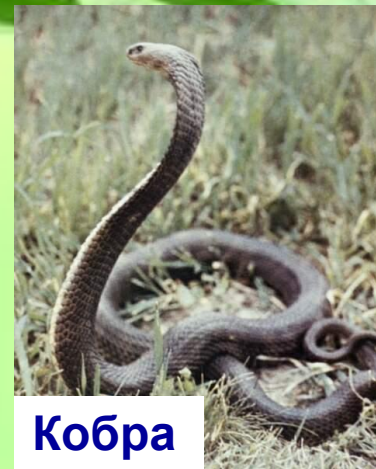
Сло



**Серый
сорокоп
ут**



Репейниц



Кобра



Стрекоз



**Синий
КИТ**



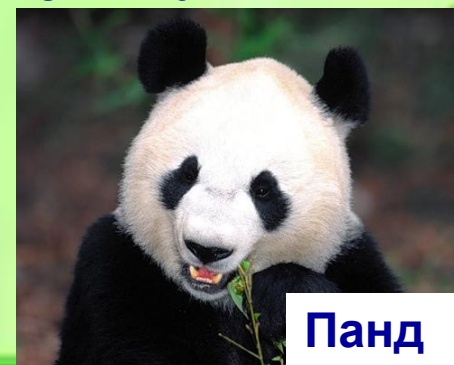
Выххол



Щука



**Морская
свинка**



Панд

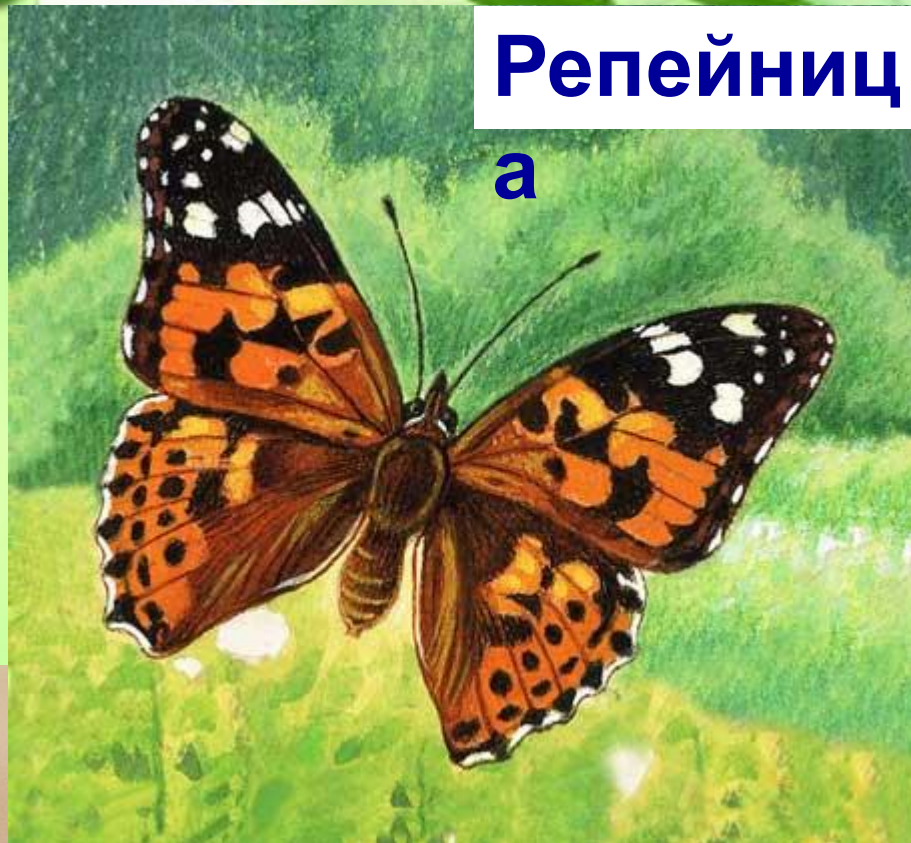
У ЭТОГО
ЖИВОТНОГО НЕТ
ПОЗВОНОЧНИКА

ь

а

Репейниц

а



Стрекоз

а

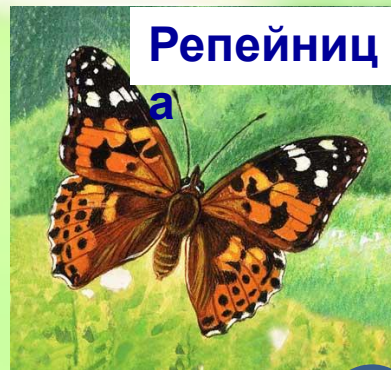




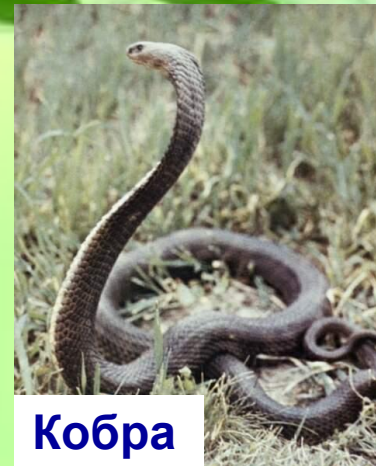
Сло



**Серый
сорокоп
ут**



Репейниц



Кобра



Стрекоз



**Синий
КИТ**



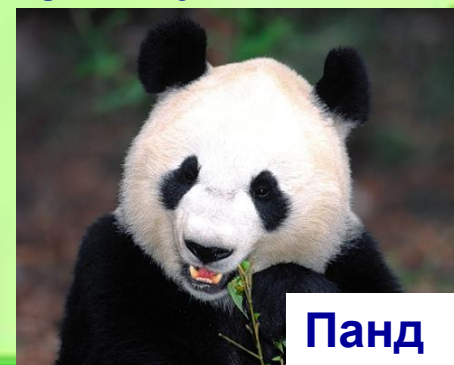
Выхухол



Щука



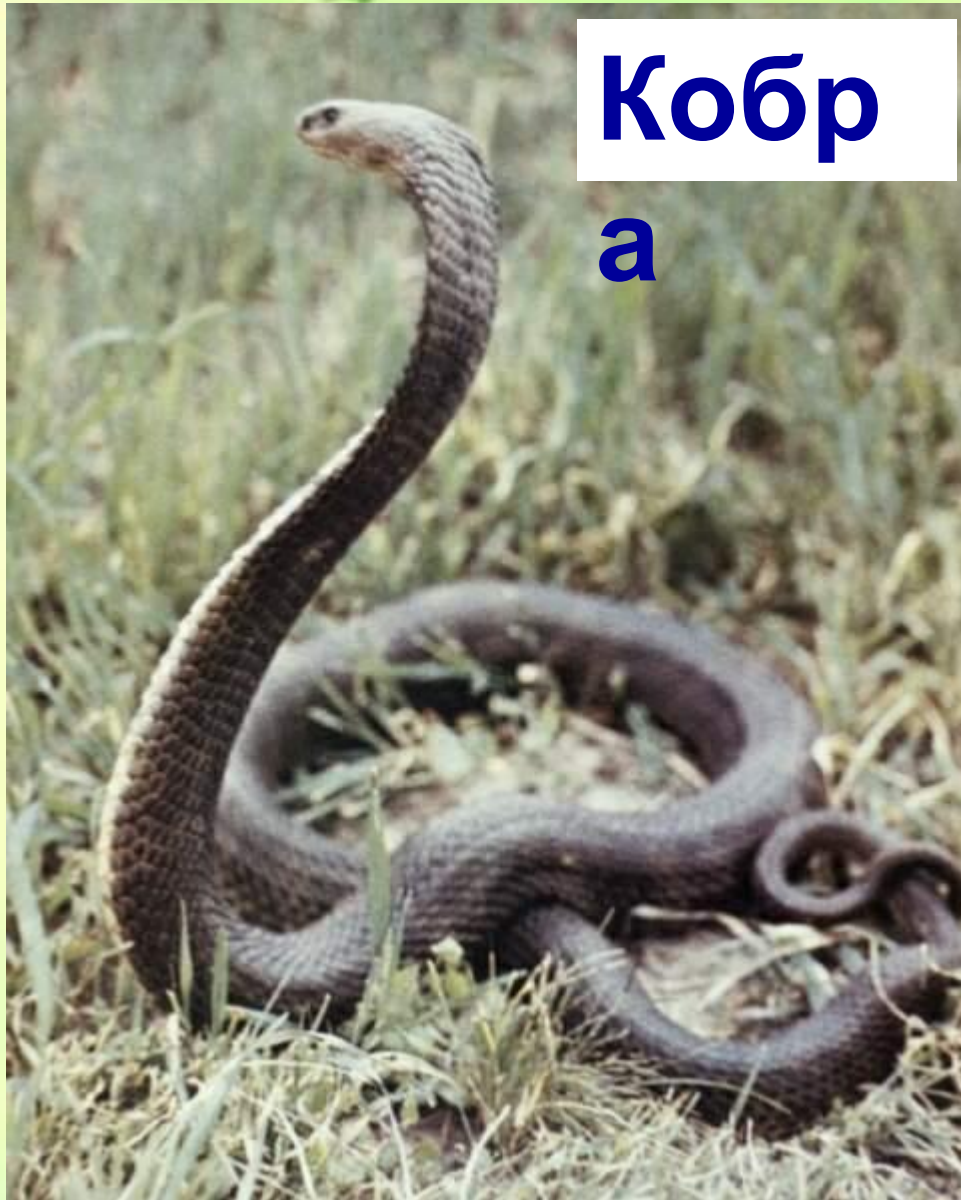
**Морская
свинка**



Панд

**Это
ЖИВОТНОЕ
ЯДОВИТОЕ**

**Кобр
а**

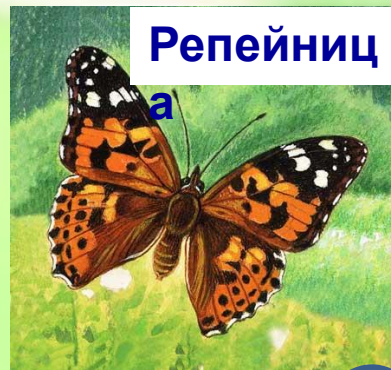




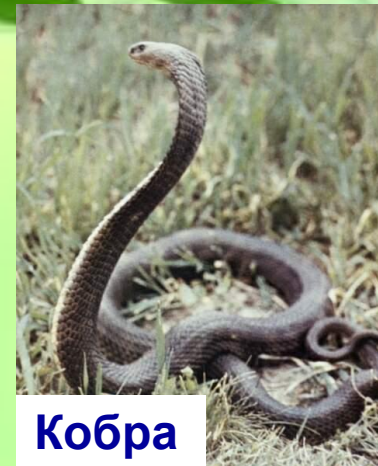
Сло



**Серый
сорокоп
ут**



**Репейниц
а**



Кобра



Стрекоз

Н



**Синий
КИТ**

а

У ЭТОГО
ЖИВОТНОГО ЕСТЬ
ОСОБЫЙ ОРГАН
ЧУВСТВ –
БОКОВАЯ ЛИНИЯ



**Морская
свинка**

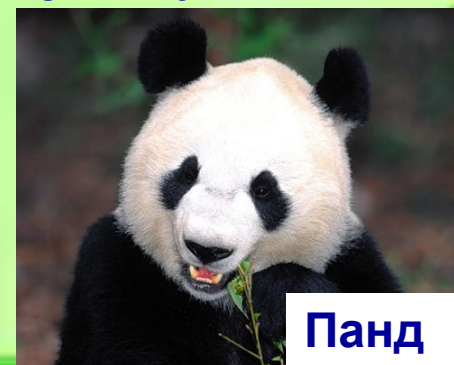


Выхол

ь



Щука



Панд

а

Щук

а

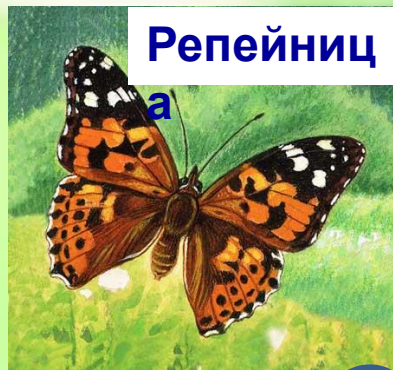




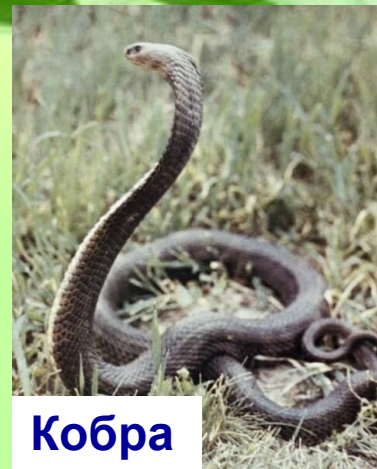
Сло



**Серый
сорокоп
ут**



**Репейниц
а**



Кобра



Стрекоз



**Синий
КИТ**



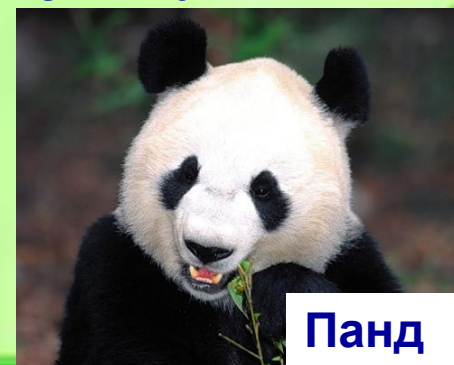
**Выххол
ь**



Щука



**Морская
свинка**



**Панд
а**

У ЭТОГО
ЖИВОТНОГО –
2 крыла



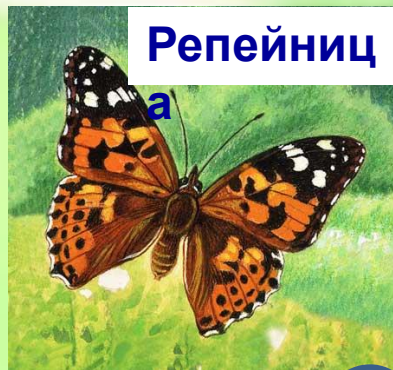
**Серый
сорокопут**



Сло

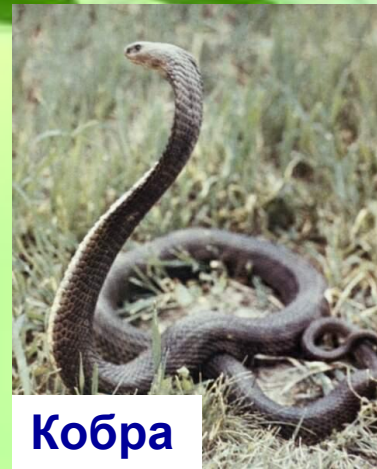


**Серый
сорокоп
ут**



Репейниц

а



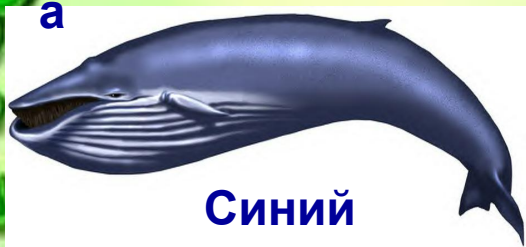
Кобра



н

Стрекоз

а



**Синий
КИТ**

**Это
ЖИВОТНОЕ
МОЖЕТ
ужалить**



**Морская
свинка**

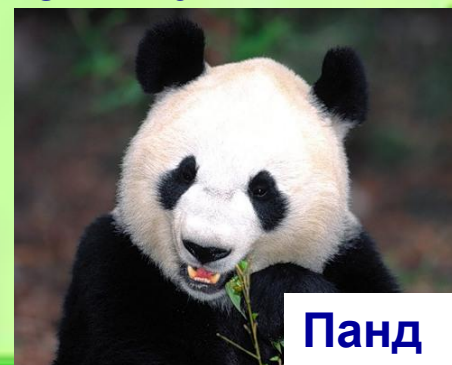


Выхол

ь




Щука



Панд

а



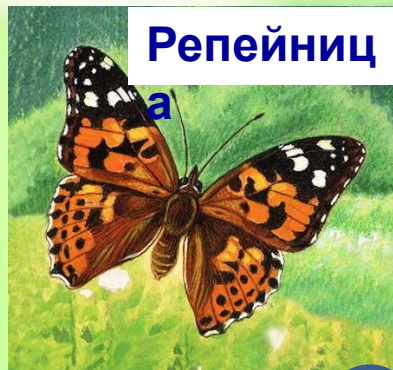
Вариантов
нет



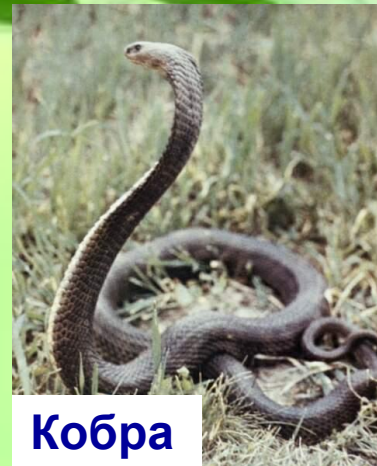
Сло



**Серый
сорокоп
ут**



**Репейниц
а**



Кобра



Стрекоз



**Синий
КИТ**



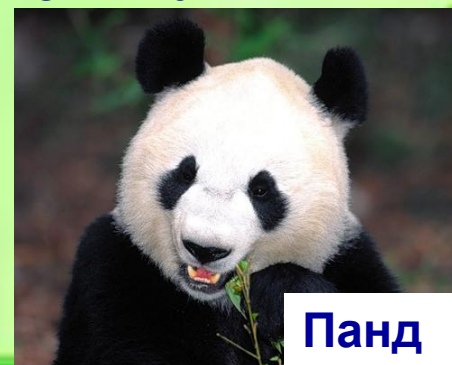
**Выххол
ь**



Щука



**Морская
свинка**

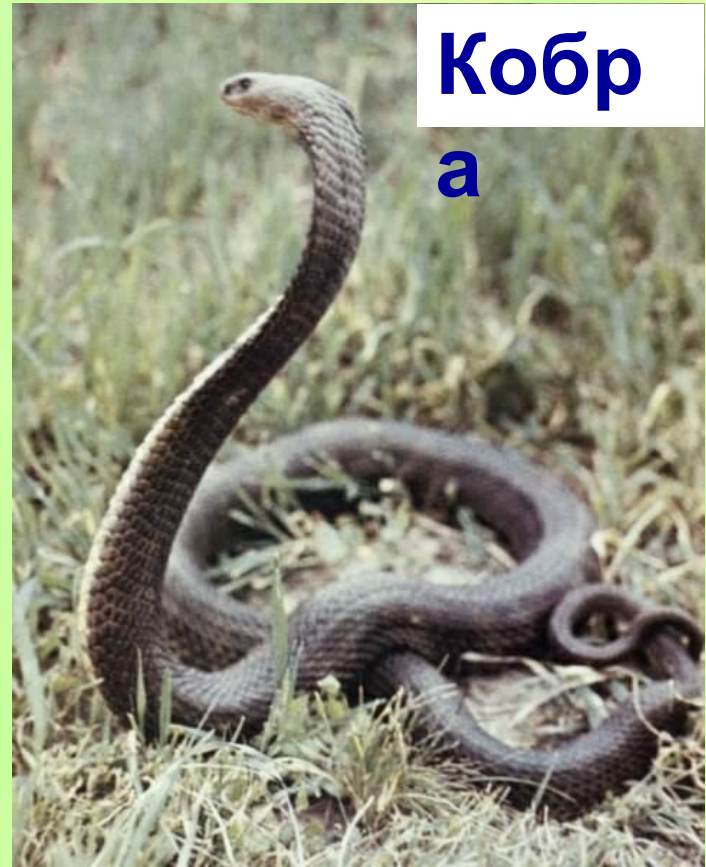


**Панд
а**

**У ЭТОГО
ЖИВОТНОГО
НЕТ УСОВ**



**Сло
н**



**Кобр
а**



**Сорокоп
ут**



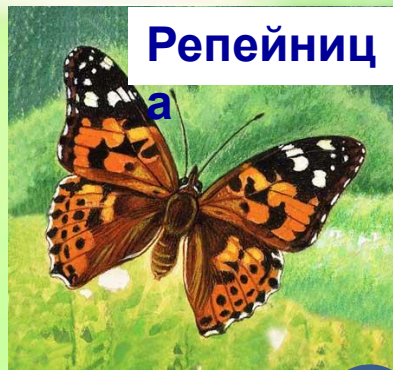
**Щук
а**



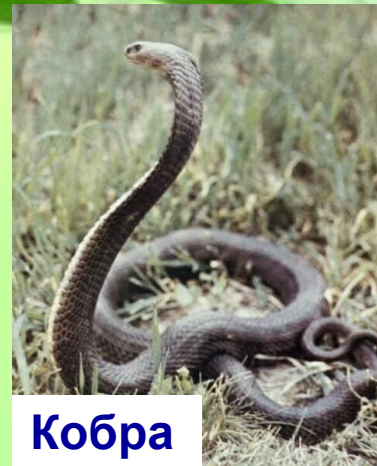
Сло



**Серый
сорокоп
в**



**Репейниц
а**



Кобра



Стрекоз

н



**Синий
кит**

а

**У ЭТОГО
ЖИВОТНОГО
ЕСТЬ КОГТИ**



**Морская
свинка**

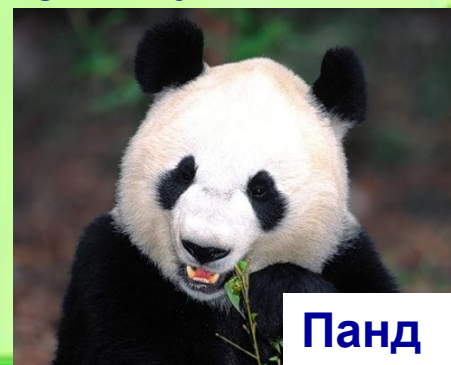


Выхоло

ь



Щука



Панд

а



Панд

а



Выхухол

ь



Сорокоп

ут



Морская

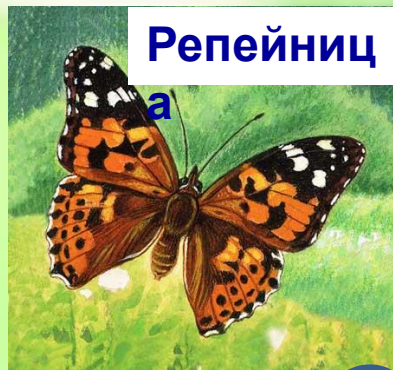
свинка



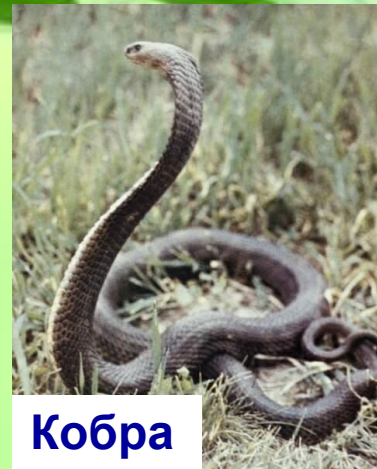
Сло



**Серый
сорокоп
вт**



Репейниц



Кобра



Стрекоз



**Синий
КИТ**



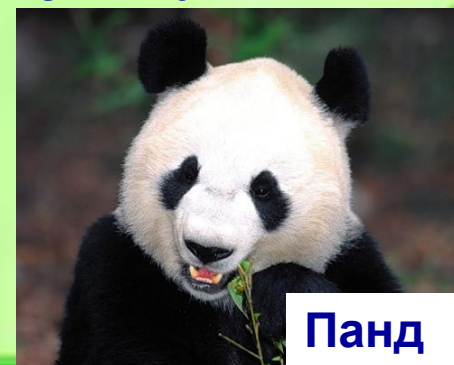
Выххол



Щука



**Морская
свинка**



Панд

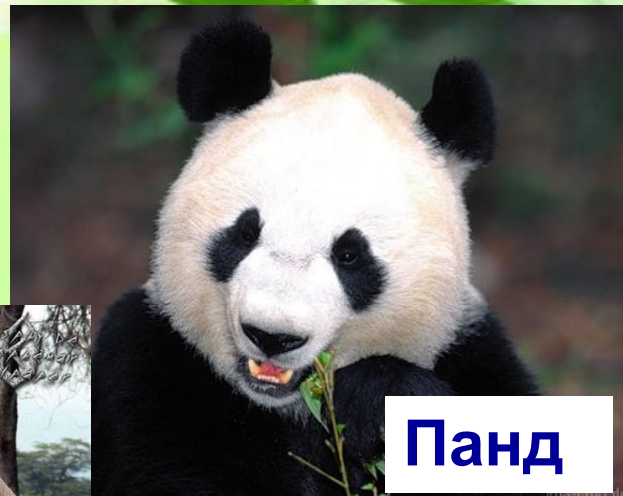
**Детеныши этого
животного
питаются
молоком
матери**

ь

а



**Морская
свинка**



**Панд
а**



**Сло
н**



**Выхухо
ль**



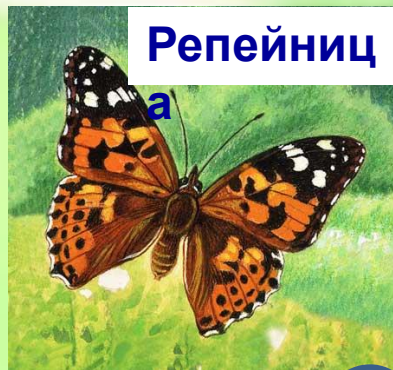
**Синий
кит**



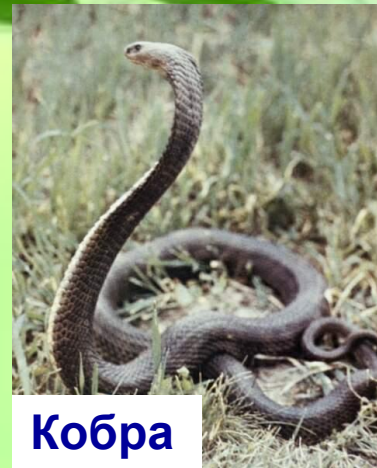
Сло



Серый сорокоп



Репейниц



Кобра



Стрекоз



Синий кит



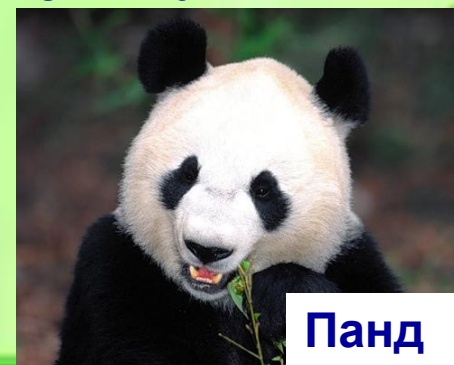
Выхухол



Щука



Морская свинка

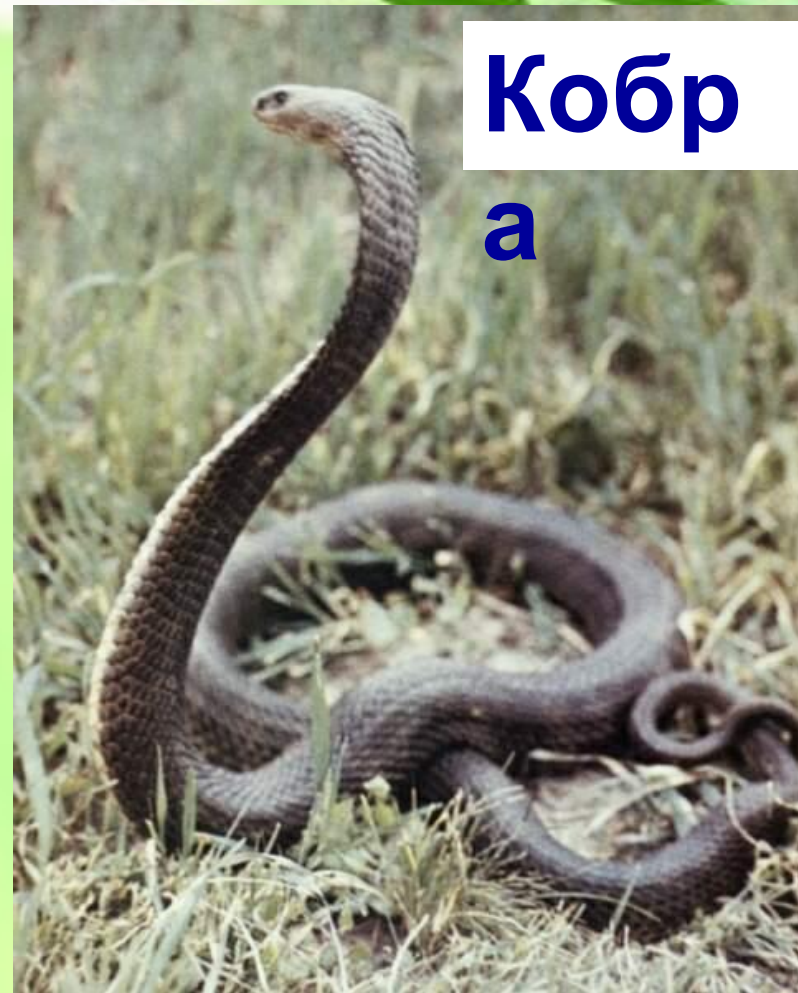


Панд

У ЭТОГО ЖИВОТНОГО ОЧЕНЬ СЛАБОЕ ЗРЕНИЕ



Выхухоль



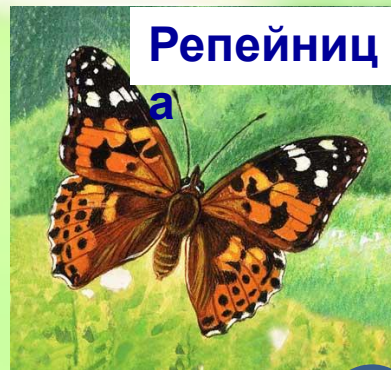
Кобра
а



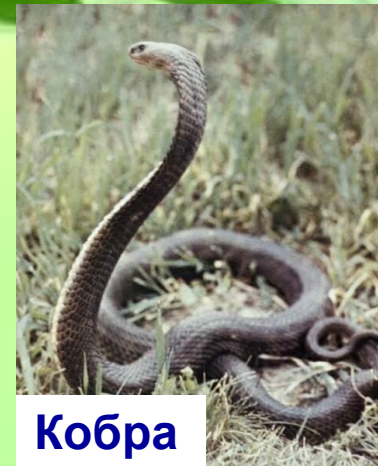
Сло



**Серый
сорокоп
вт**



**Репейниц
а**



Кобра



Стрекоз



**Синий
КИТ**



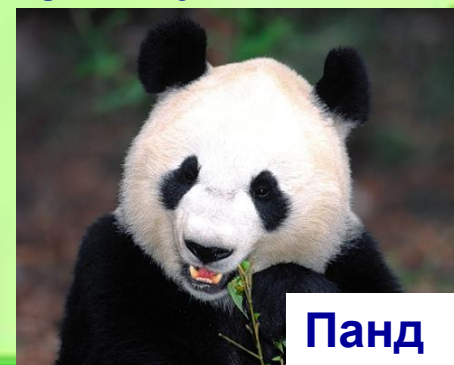
**Выххол
ь**



Щука



**Морская
свинка**



**Панд
а**

**У ЭТОГО
ЖИВОТНОГО
хорошо
развиты
резцы**



**Морская
свинка**



Сло

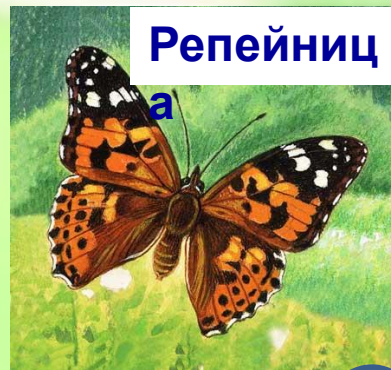
Н



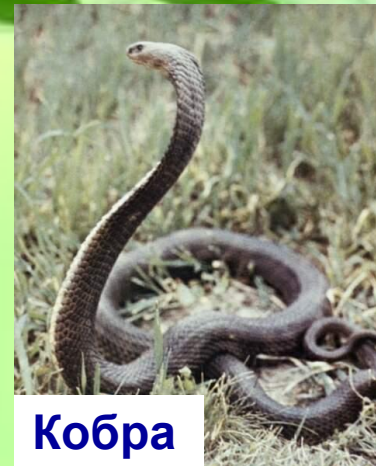
Сло



**Серый
сорокоп
ут**



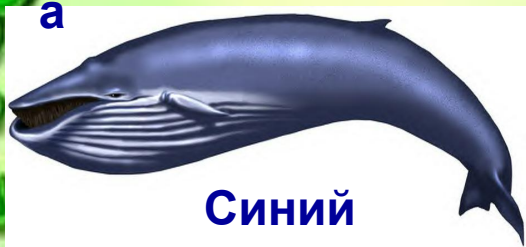
Репейниц



Кобра



Стрекоз



**Синий
КИТ**



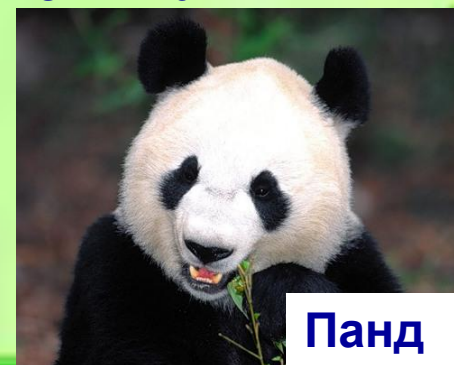
Выхухол



Щука



**Морская
свинка**

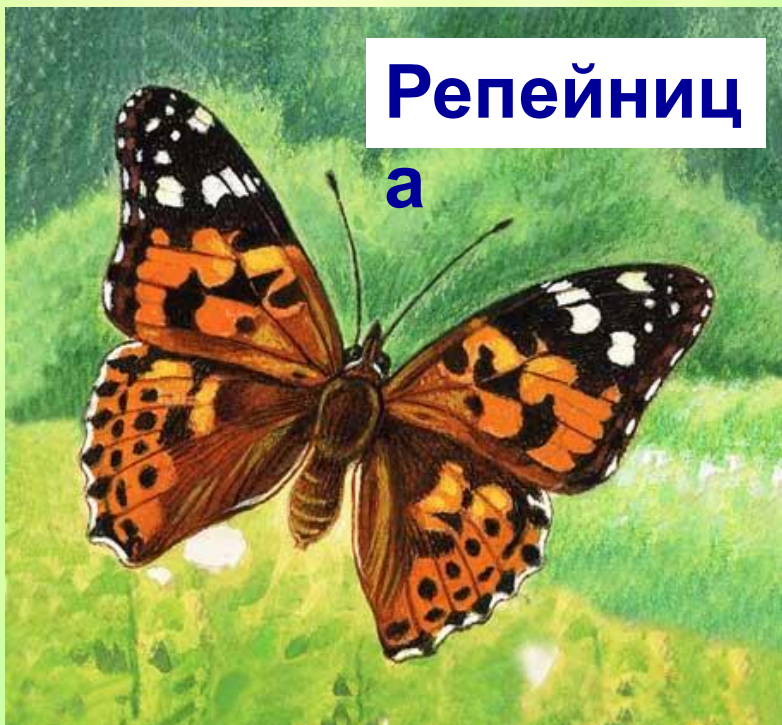


Панд

**У ЭТОГО
ЖИВОТНОГО
НЕТ ХВОСТА**

ь

а



Репейниц

а



Стрекоз

а



Морская

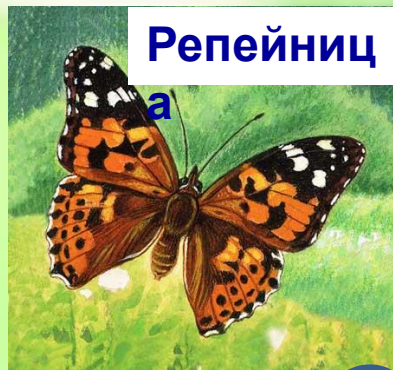
свинка



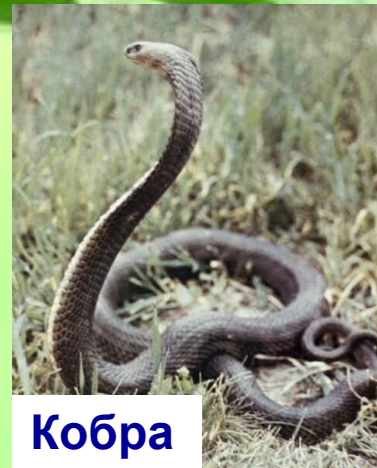
Сло



Серый сорокоп



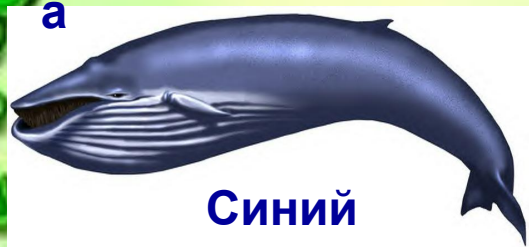
Репейниц



Кобра



Стрекоз



Синий кит



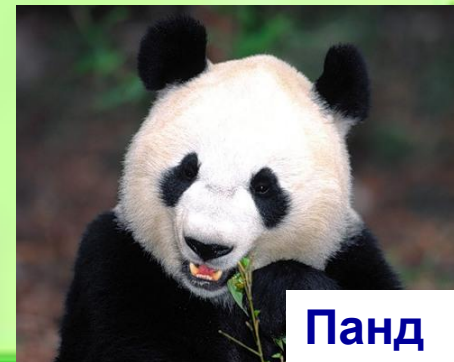
Выхоло



Щука



Морская свинка



Панд

У детеныши этого животного рождаются опушенными, зрячими, вполне готовыми к самостоятельной жизни



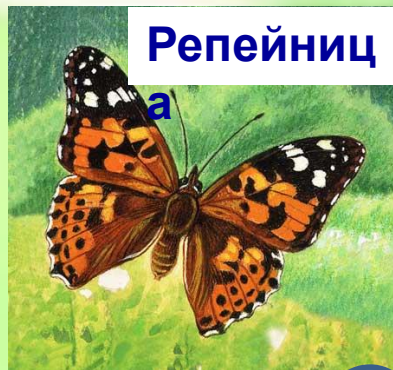
**Морская
свинка**



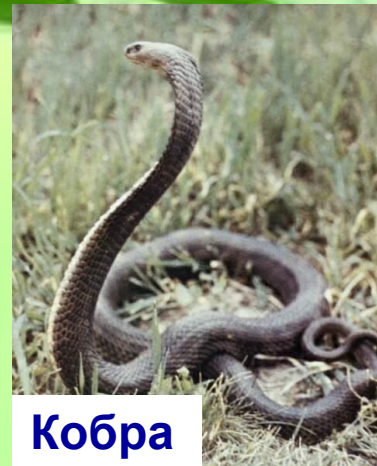
Сло



**Серый
сорокоп
ут**



Репейниц



Кобра



Стрекоз



**Синий
КИТ**



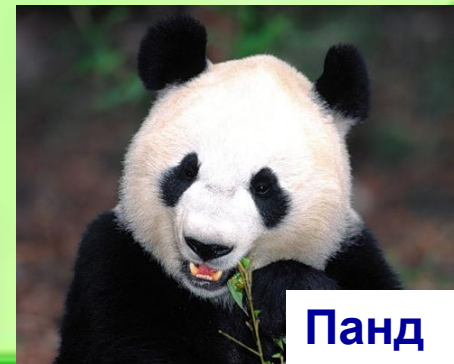
Выххол



Щука



**Морская
свинка**



Панд

**У ЭТОГО
ЖИВОТНОГО
ЕСТЬ ХОБОТ**



Репейниц

а



Выхухол

ь



Сло

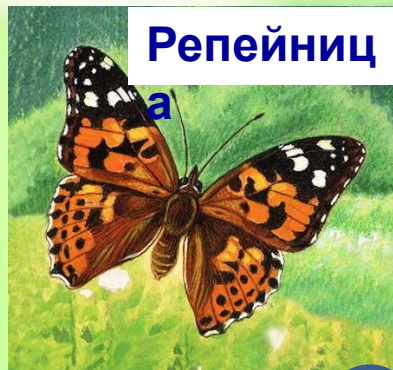
н



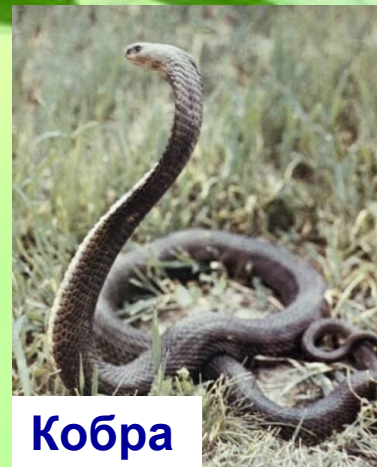
Сло



**Серый
сорокоп
ут**



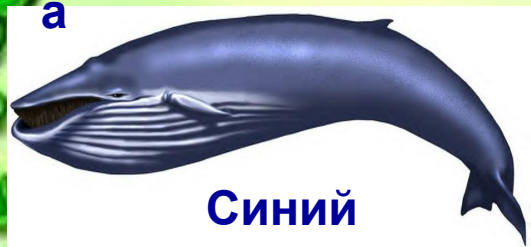
**Репейниц
а**



Кобра



Стрекоз



**Синий
КИТ**



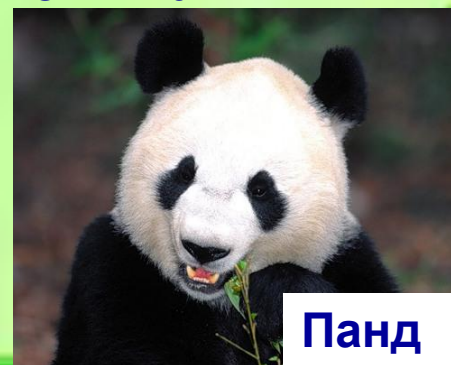
**Выххол
ь**



Щука



**Морская
свинка**



**Панд
а**

Это животное
изображено на
эмблеме
Международного
союза охраны
дикой природы



Панд

а

Количество

Максимальное - 58

баллов

Минимальное - «-162»

балла

Высокий уровень: от 41 балла и выше;

*Уровень выше среднего: от 31 до 40
баллов;*

Средний уровень: от 21 до 30 балла;

Уровень ниже среднего: от 11

Низкий уровень до 10 баллов.

