

## 1. Обоснование возникшей проблемы

Для завершения обучения в 9 классе, мне необходимо.....

Так как мы изготавливали....., то у меня.....

Я должна была определить.....

## 2. Определение конкретной задачи

**Тема проекта:** .....

Выполнив этот проект, я смогу закрепить.....

А это мне .....

Я смогу .....

**Для того, чтобы выполнить проект я должна решить следующие задачи:**

1.Выбрать .....

2.Составить .....

3.Организовать .....

4.Подобрать .....

5.Изготовить .....

6.Подобрать .....

7.Раскроить .....

8.Выполнить .....

9.Контролировать .....

## ОСНОВНЫЕ ТРЕБОВАНИЯ К НОЧНОЙ СОРОЧКЕ

**Гигиенические требования:** сорочка должна .....

**Эксплуатационные требования:** сорочка должна быть удобная....., достаточно .....

**Эстетические требования:** сорочка должна быть .....

**Экономические требования:** сорочка должна быть .....



### 3. Выбор вариантов

Ночная сорочка относится к ..... , предназначена .....

## НОЧНАЯ СОРОЧКА

По способу носки

Швы

Ткани

Отделка

Рассмотрела 4 модели ночных сорочек



1. Форма выреза ?
2. Обработка выреза?
3. Обработка нижнего среза рукавов?
4. Обработка нижних срезов?

## 4. Выбор лучшего варианта

### Анализ ночной сорочки



Ночная сорочка .....

Горловина .....

Боковые срезы .....

Нижние срезы рукавов .....

Нижний срез .....

## 5. Выбор ткани

Для пошива ночной сорочки рассмотрела .....

1.....

2.....

3.....

4.....

Выбираю .....так как .....

Хлопчатобумажная ткань – .....

Она имеет .....

1, 2, 3, 4, 5, 6.....

Она также .....

И только .....





## 6 Выбор инструментов, приспособлений, оборудования

### 7. Правила техники безопасности

Для пошива ночной сорочки мне необходимо.....  
И повторить .....

Инструменты:

Приспособления:

Оборудование:



1.Правила техники безопасности при работе с иглой:

2.Правила техники безопасности при работе с ножницами:

3.Правила техники безопасности при работе с утюгом:

4. Правила техники безопасности при работе с швейной машиной:

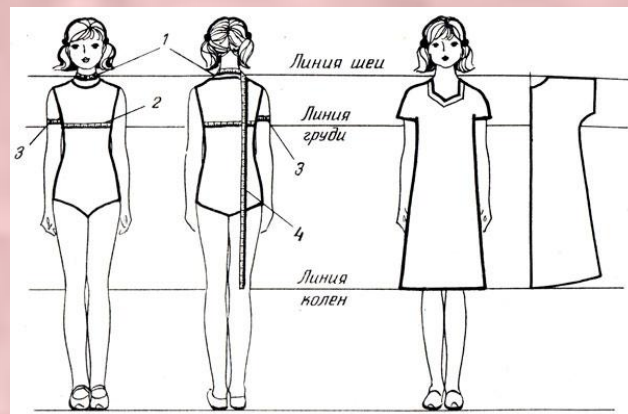


# 8. Изготовление и оформление выкроек в масштабе

Для того, чтобы ....., необходимо.....

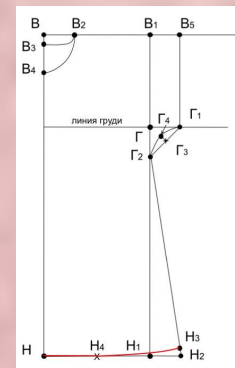
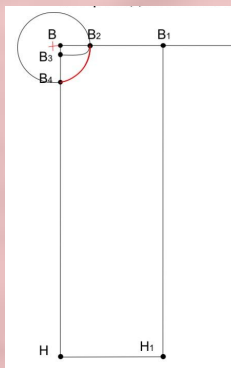
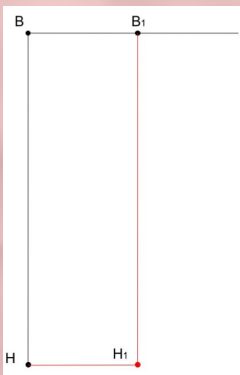
## Мерки:

1. Сш -..... Снимают по ..... Сантиметровая лента проходит....
- 2.
- 3.
- 4.

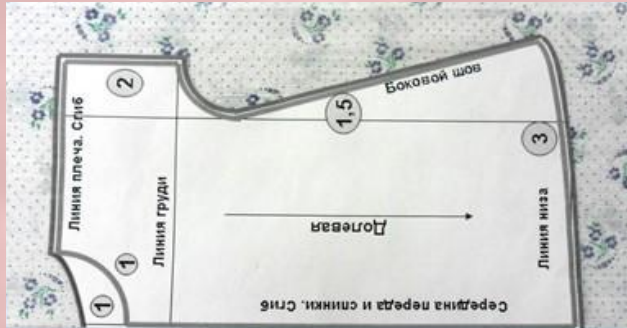


## Построение чертежа.

1. Вначале.....
2. Затем.....
3. Потом .....
4. После этого .....



## 9. Раскладка выкройки на ткани



## 10. План пошива ночной сорочки

1. Вначале.....
2. Затем.....
3. Потом .....
4. После этого .....

### Проверка качества работы

1. Ширина швов одинакова по всей длине



## 11.Расчет себестоимости

№	Наименование используемых материалов	Цена (руб.)	Расход материалов на изделие	Затраты на материалы (руб.)
<b>Итого:</b>				