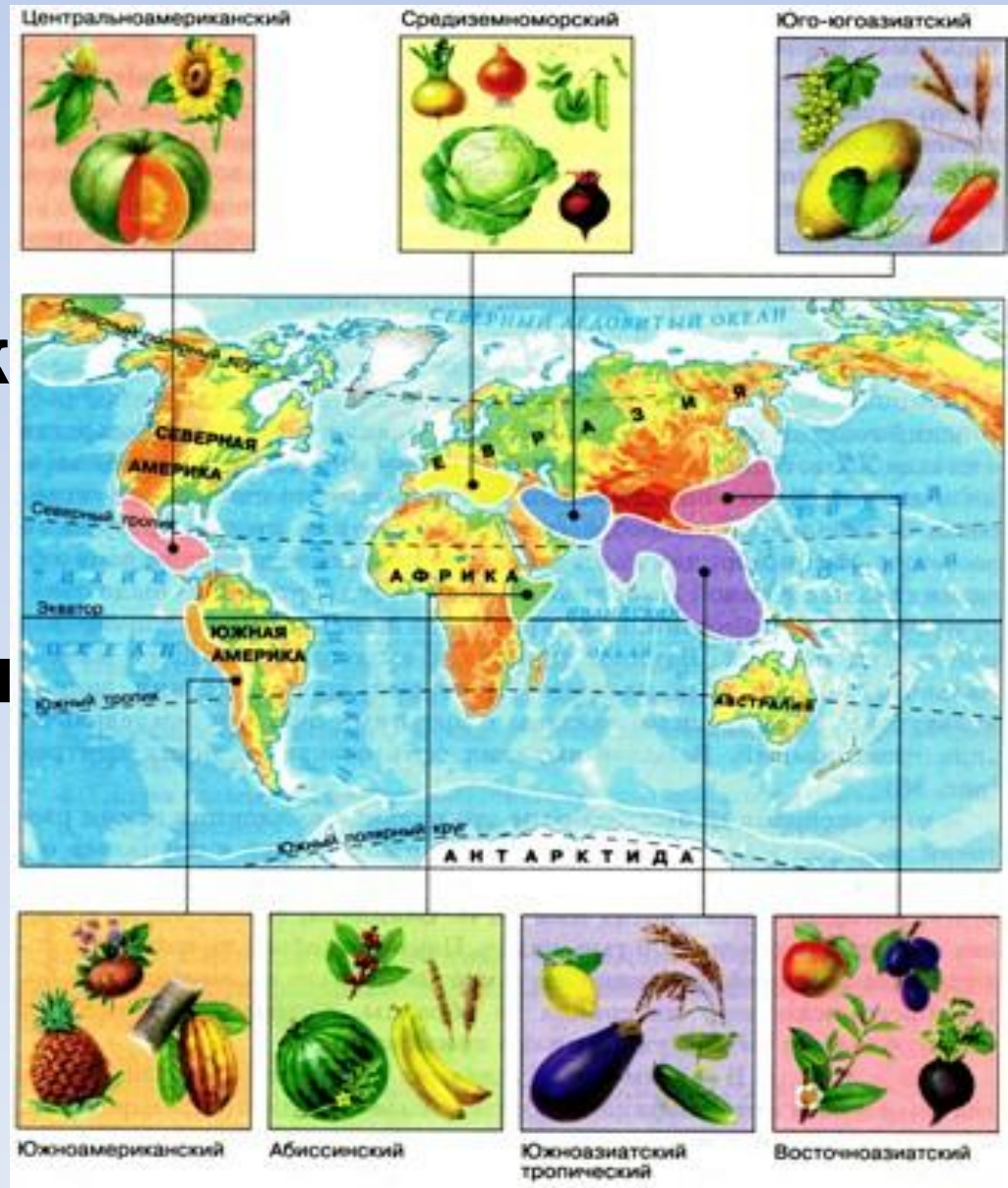


# Происхождение культурных растений Азии

Работу выполнила студентка  
Шаркова Алёна, зр-1504

# Центры образования культурных растений

- Южноазиатский тропический центр
- Восточноазиатский центр
- Юго-Западноазиатский центр



# Китайский центр.



Рис

Бамбук

WWW.CHINADELO.RU

# Подсемейство яблоневых и СЛИВОВЫХ



Слива  
Персик  
Миндаль  
Яблоко





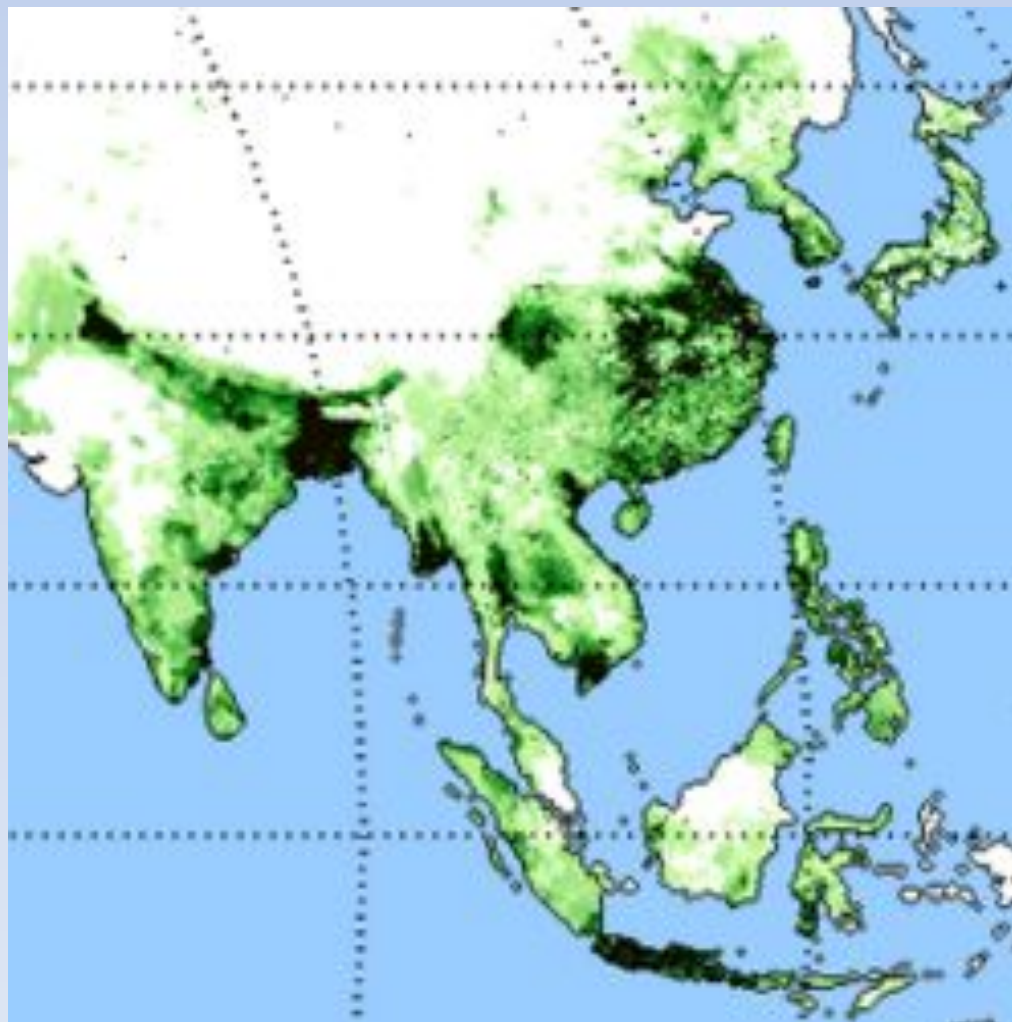
# Индо-малайский центр





- Трихозант
- Бергамот
- Саговая пальма
- Хлебное дерево

# Ареал выращивания риса



Темно-зеленым отмечены места, где рис выращивается больше всего.







# Индийский культурные растения



- Шнитт-лук
- Чечевица
- Вишня
- Дыня

# ЛИМОН

Родина — [Индия](#), [Китай](#) и [тихоокеанские тропические острова](#).



# Переднеазиатский центр





# Переднеазиатские культурные растения



- Ячмень
- Лен
- Пастернак
- Горох

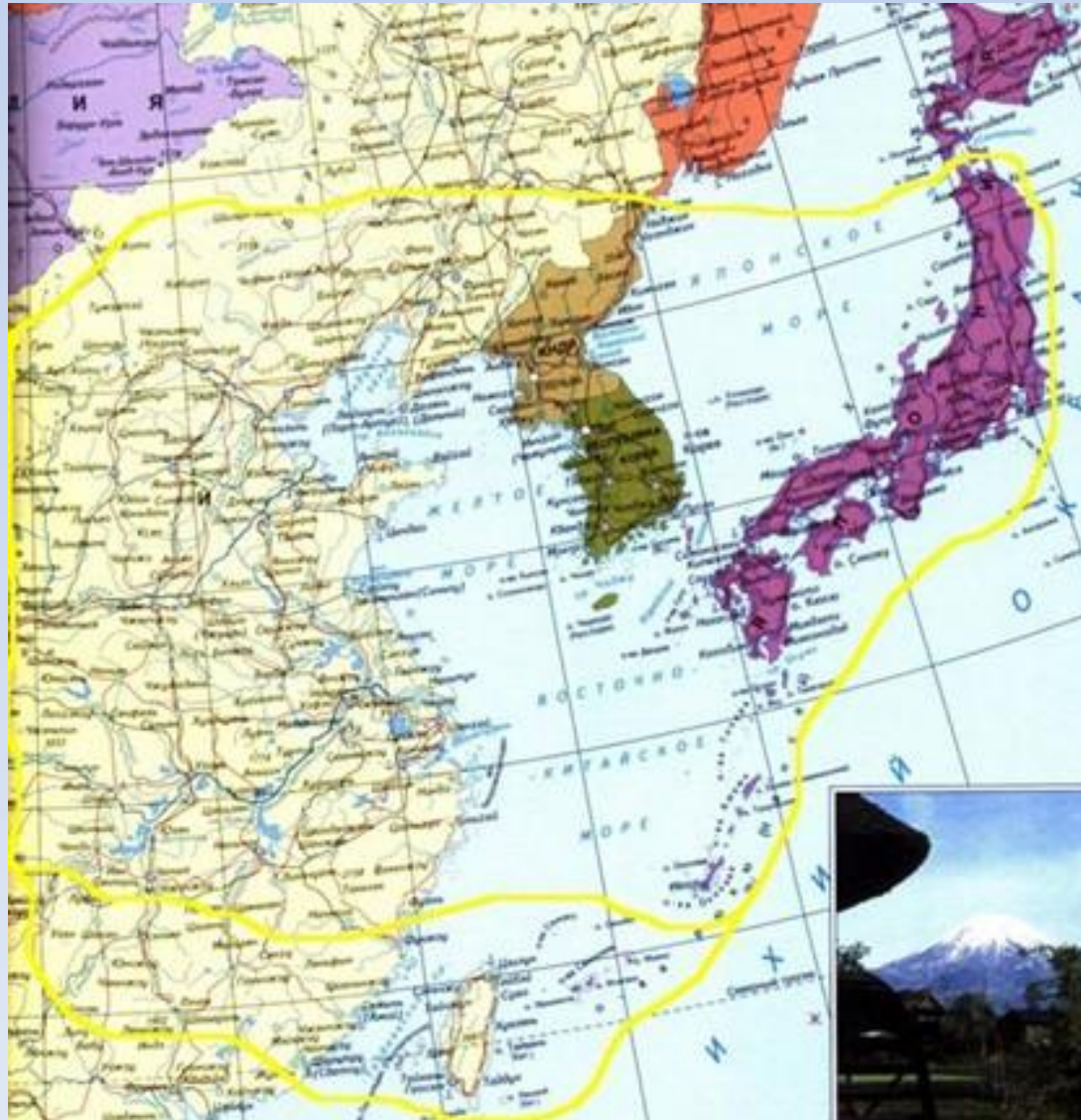
# Пшеница

По мнению Вавилова, родина пшеницы – Армения





# Среднеазиатский центр





# Среднеазиатские культурные растения



- Чеснок
- Конопля
- Лук  
многоярусны  
й
- Гранат



# Лох

Выращивается главным образом для озеленения садов и парков



**Спасибо за внимание!**



# Список литературы.

1. Вавилов Н. И. Центры происхождения культурных растений. — Л.: Тип. им. Гутенберга, 1926.
2. Вавилов Н.И. Пять континентов / Н. И. Вавилов. Под тропиками Азии / А. Н. Краснов. — М.: Мысль, 1987. — 348 с.
3. *Центры происхождения культурных растений — статья из Большой советской энциклопедии*
4. [https://ru.wikipedia.org/wiki/Центры\\_происхождения\\_культурных\\_растений](https://ru.wikipedia.org/wiki/Центры_происхождения_культурных_растений)