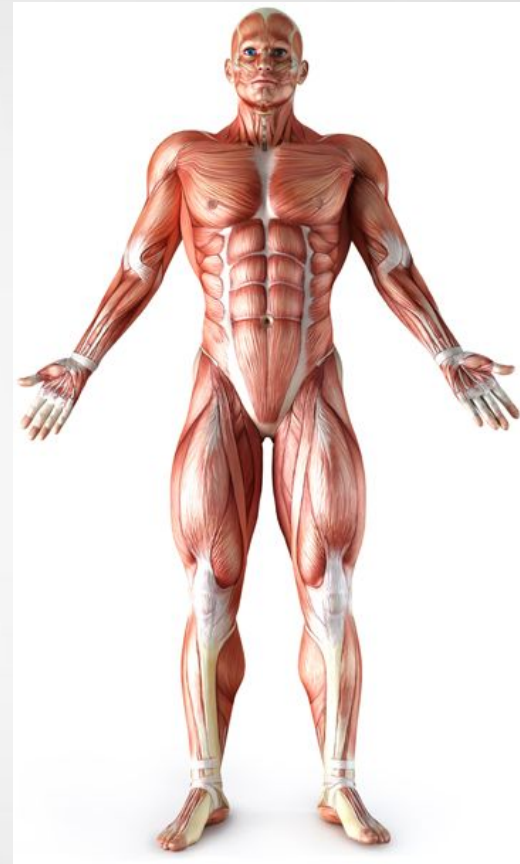
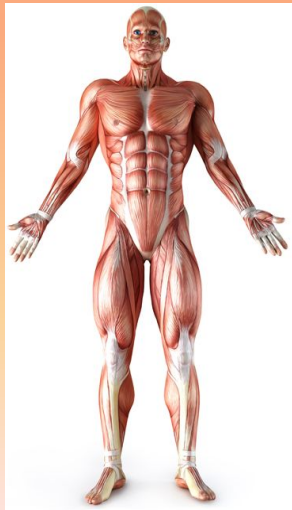


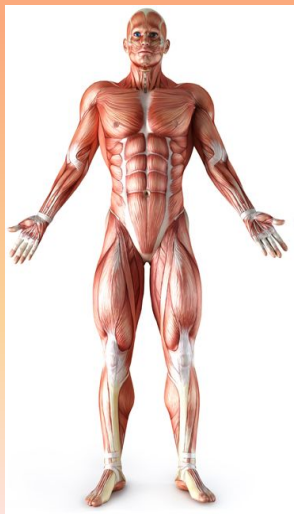
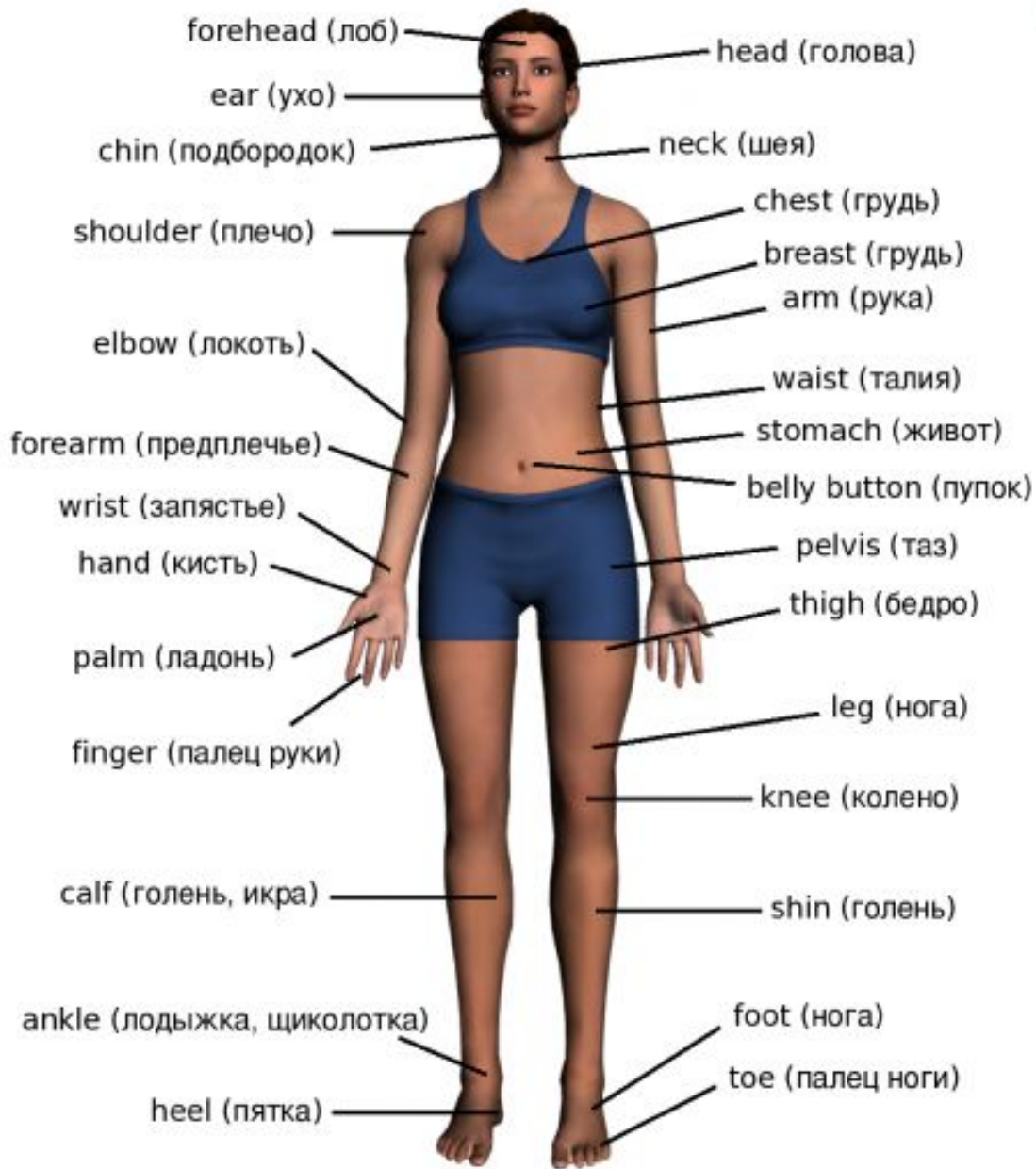
Структура тела человека.

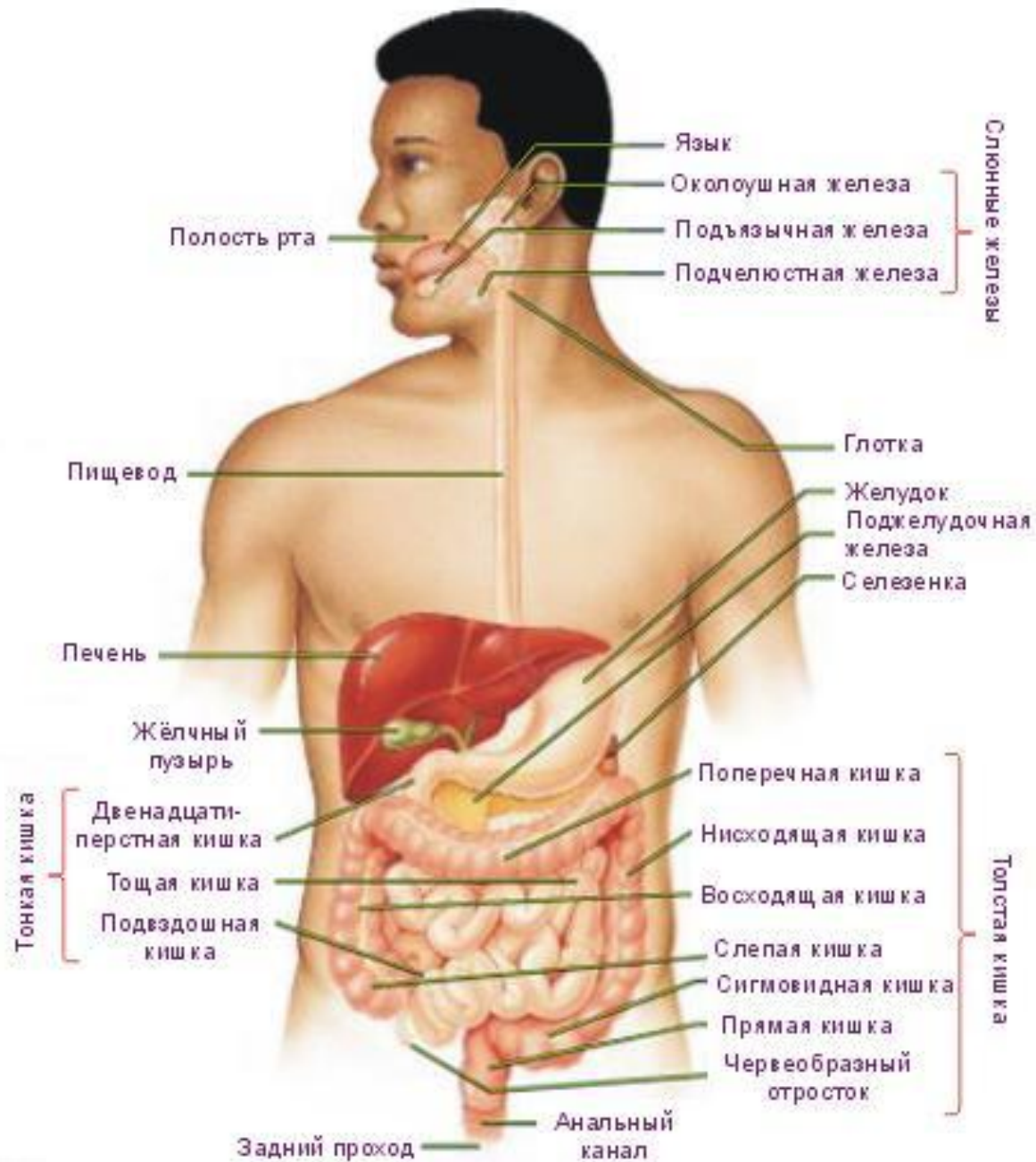
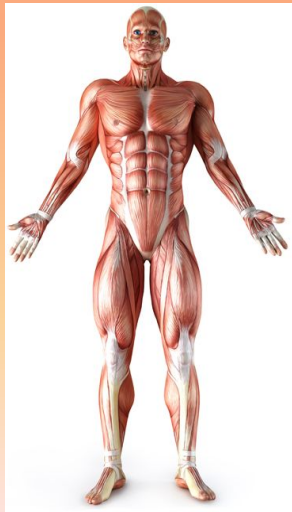


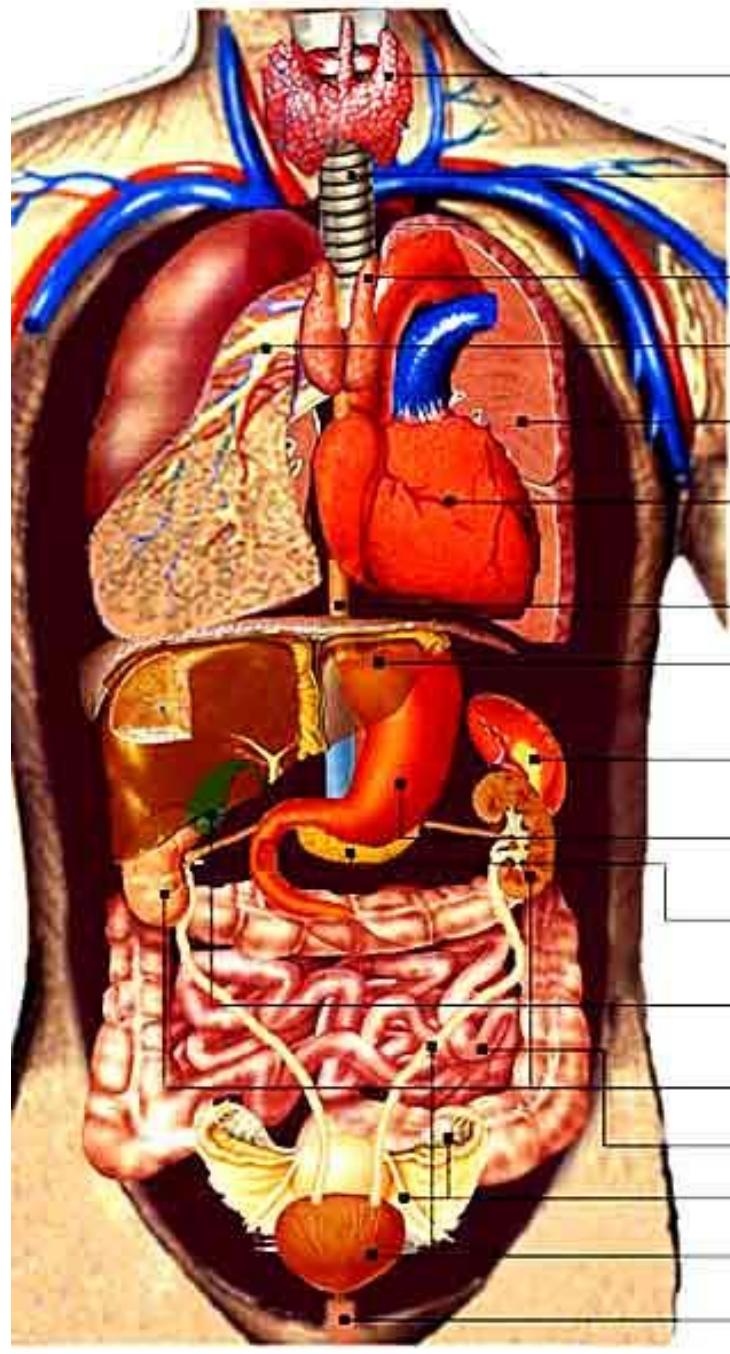
•Знали ли вы?

- ❑ **50 000** клеток в Вашем теле отмирают и заменяются на новые в то время, как Вы читаете это предложение.
- ❑ **Научное название пупка - умбиликус.**
- ❑ **Длина волос на голове, отращиваемых в среднем человеком в течение жизни - 725 километров.**
- ❑ **За время жизни кожа человека сменяется примерно 1000 раз.**

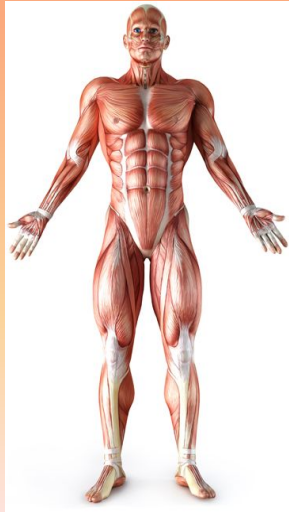


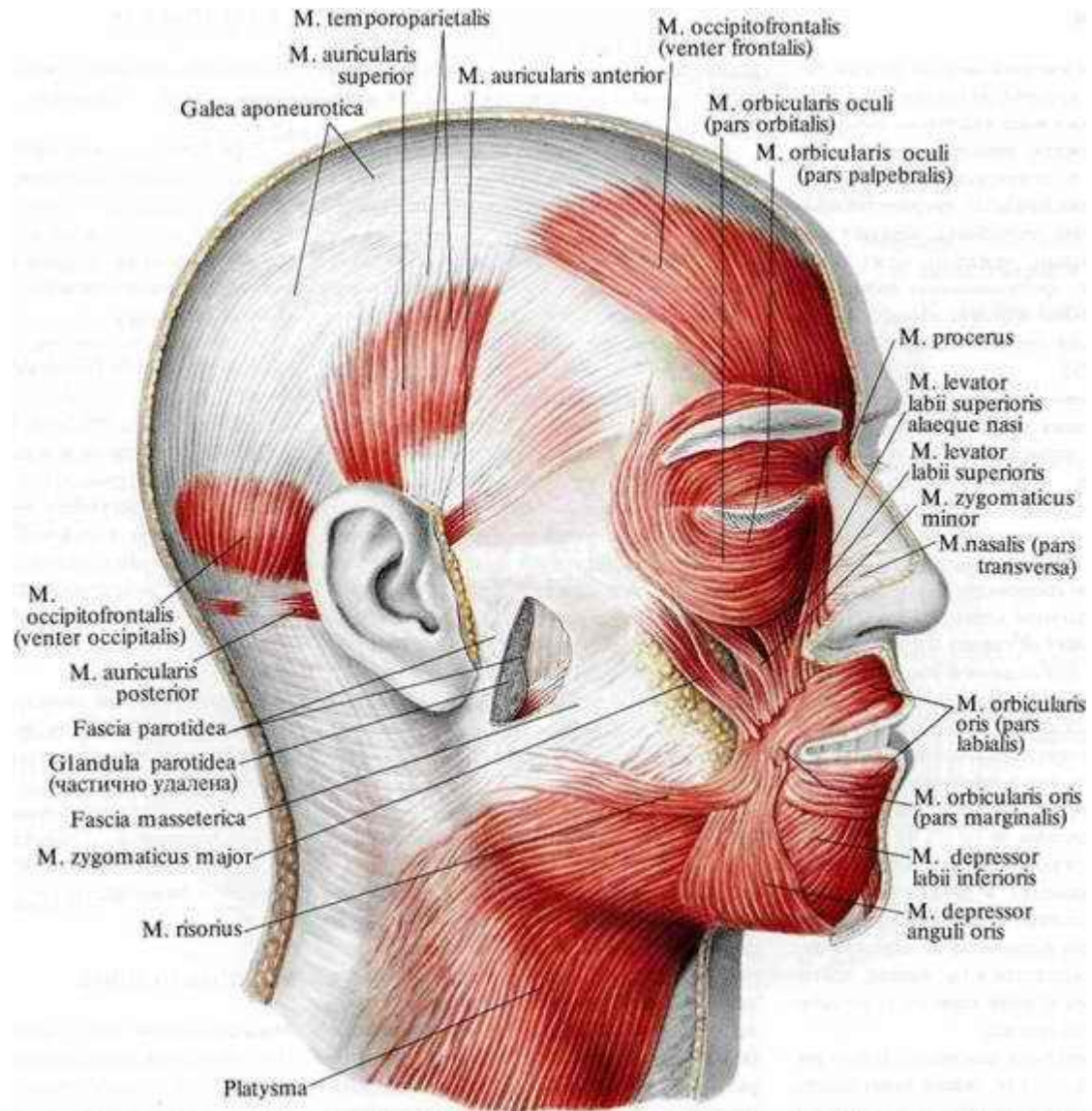
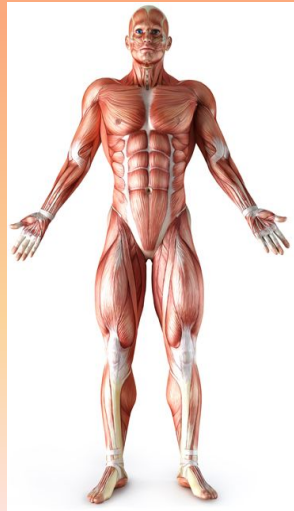






- щитовидная железа
- трахея
- вилочковая железа
- бронхи
- легкие
- сердце
- пищевод
- печень
- селезенка
- желудок
- поджелудочная железа
- желчный пузырь
- почки
- кишечник
- матка и яичники
- мочевой пузырь с мочеточниками
- прямая кишка





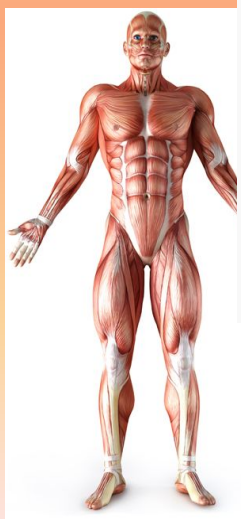
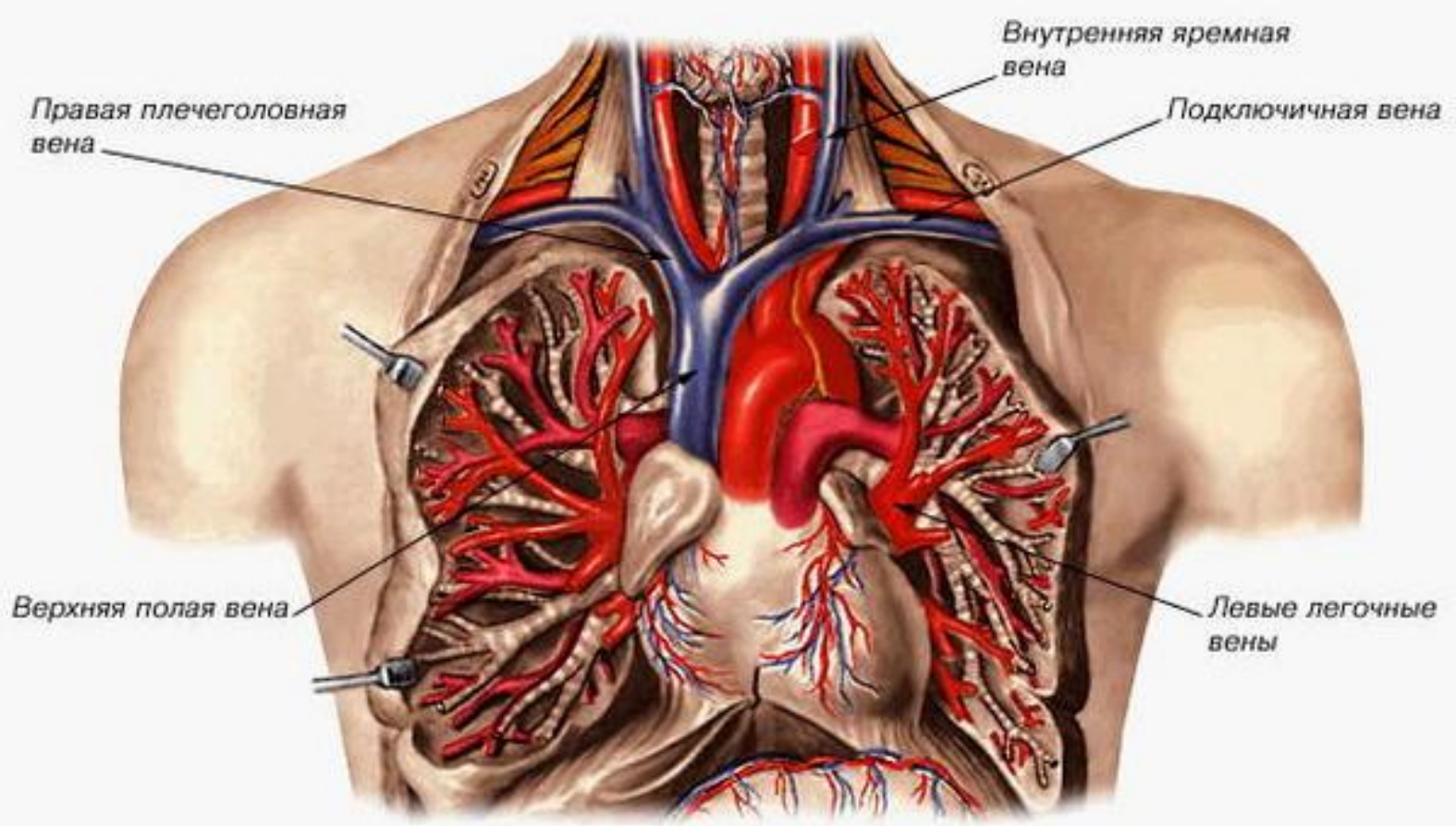
FRONT

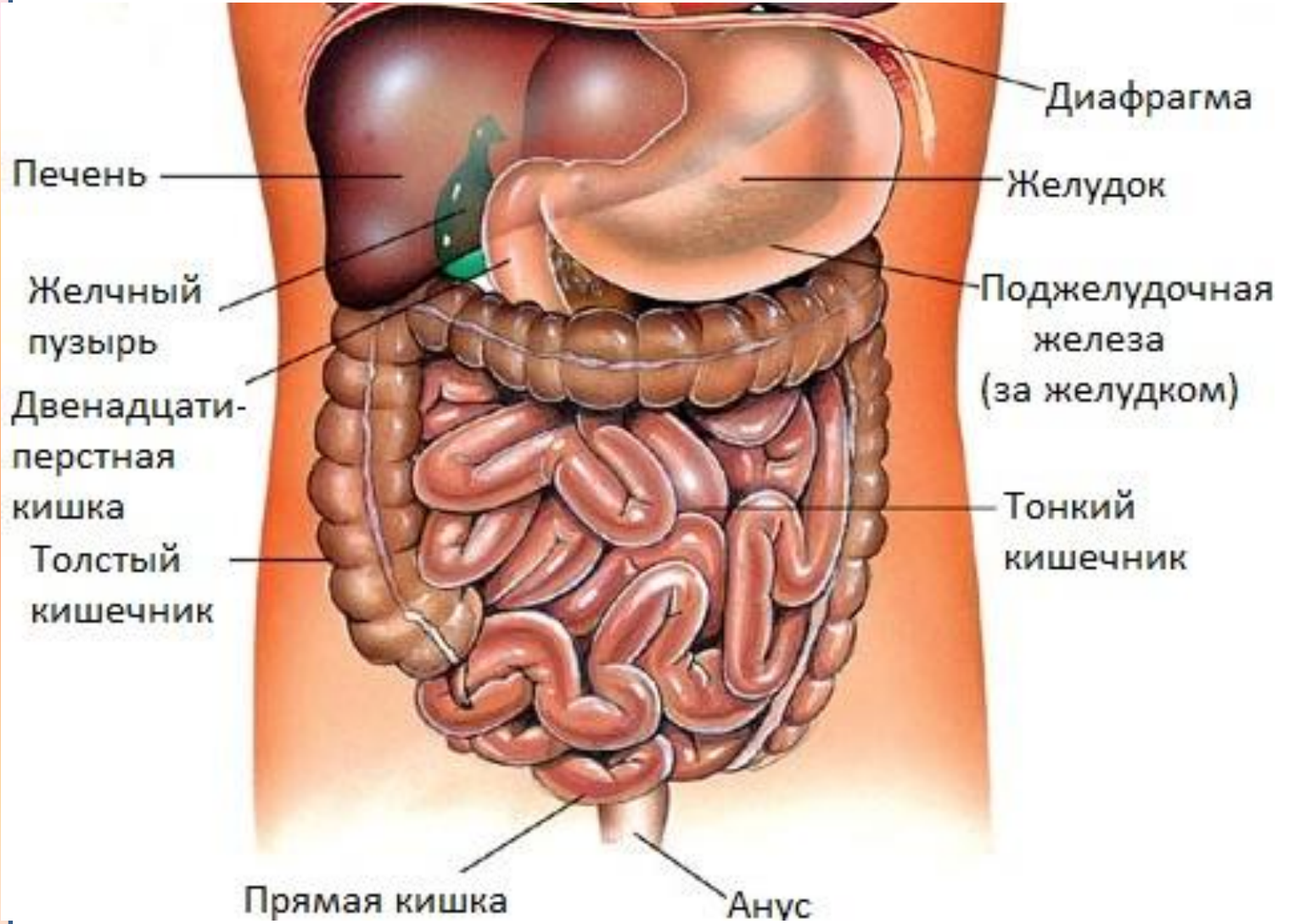
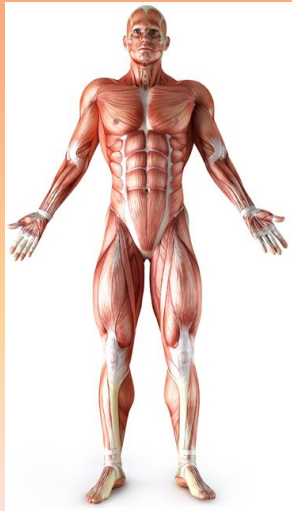
RIGHT

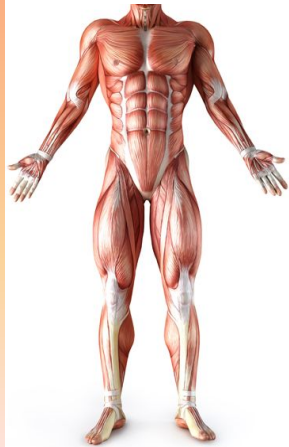
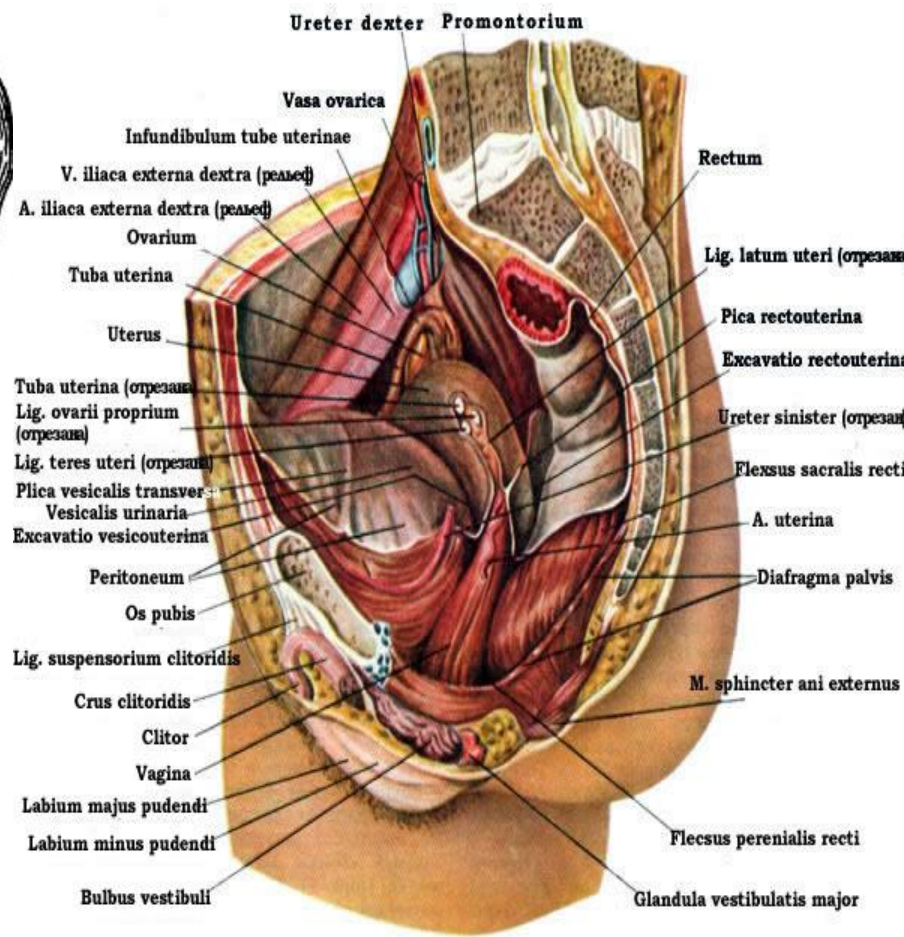
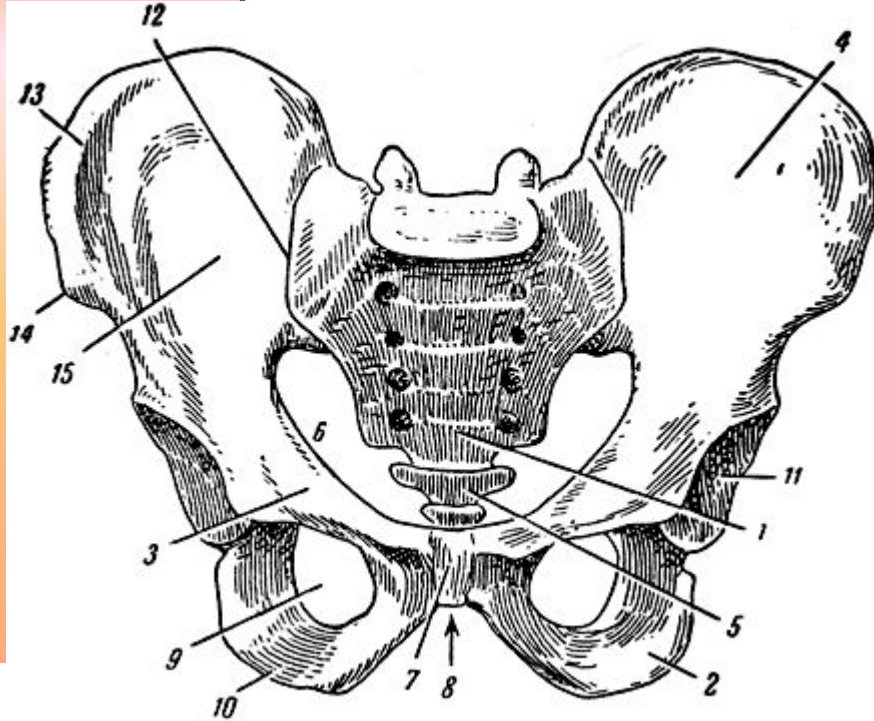
BACK

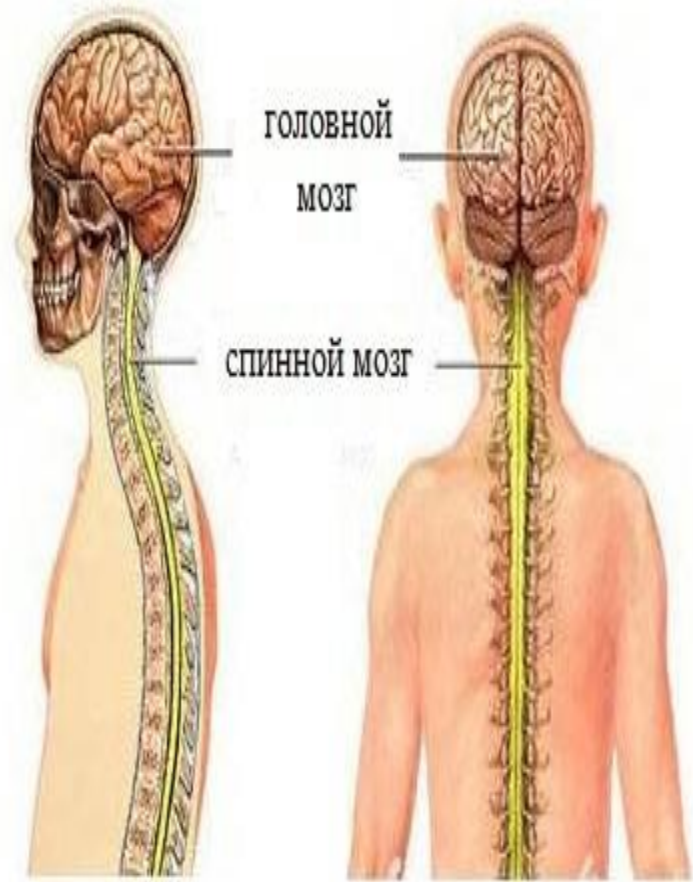
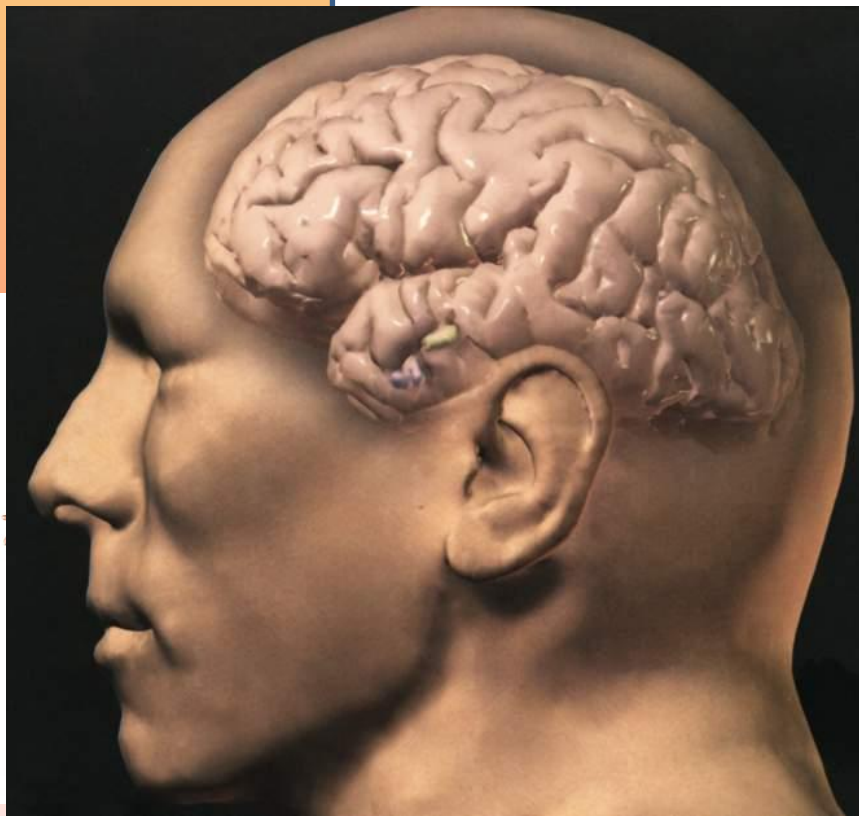
LEFT











-
- Какие особенности строения человека указывают на его связь с приматами?



Домашнее задание

1. Изучить § 2.
2. Провести следующие измерения (в см):
 - 1) длина ладони _____; длина лица _____;
 - 2) окружность шеи _____; окружность колена _____;
 - 3) длина ступни _____; длина предплечья _____; длина окружности кулака _____;
 - 4) длина уха _____; длина носа _____
3. Предложить ответить на вопрос: являются ли эти закономерности строго обязательными или они имеют среднестатистическое значение и у ряда лиц могут быть иными?