

Идиоадаптации насекомых

**Практическая работа
9класс**

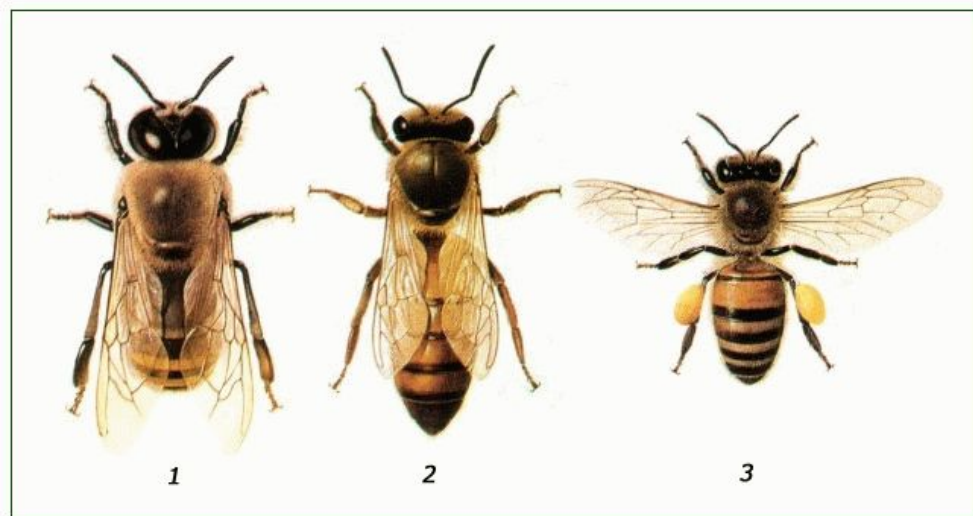
1. Назовите общие признаки насекомых, приобретённые от общего предка (отделы тела, число пар ног, усиков, глаз)

2. Заполните таблицу

3. Сделайте вывод об эволюции насекомых.

Название	Тип ротового аппарата	Значение
Бабочка		
Муха		
Комар		
Муравей		
Кузнечик		

Общие признаки насекомых



Ротовые аппараты насекомых

грызущее – лижущий



У пчелы грызущее – лижущий ротовой аппарат, в котором наряду с челюстями, в центральной части расположен сосущий хоботок.

Колюще – сосущий



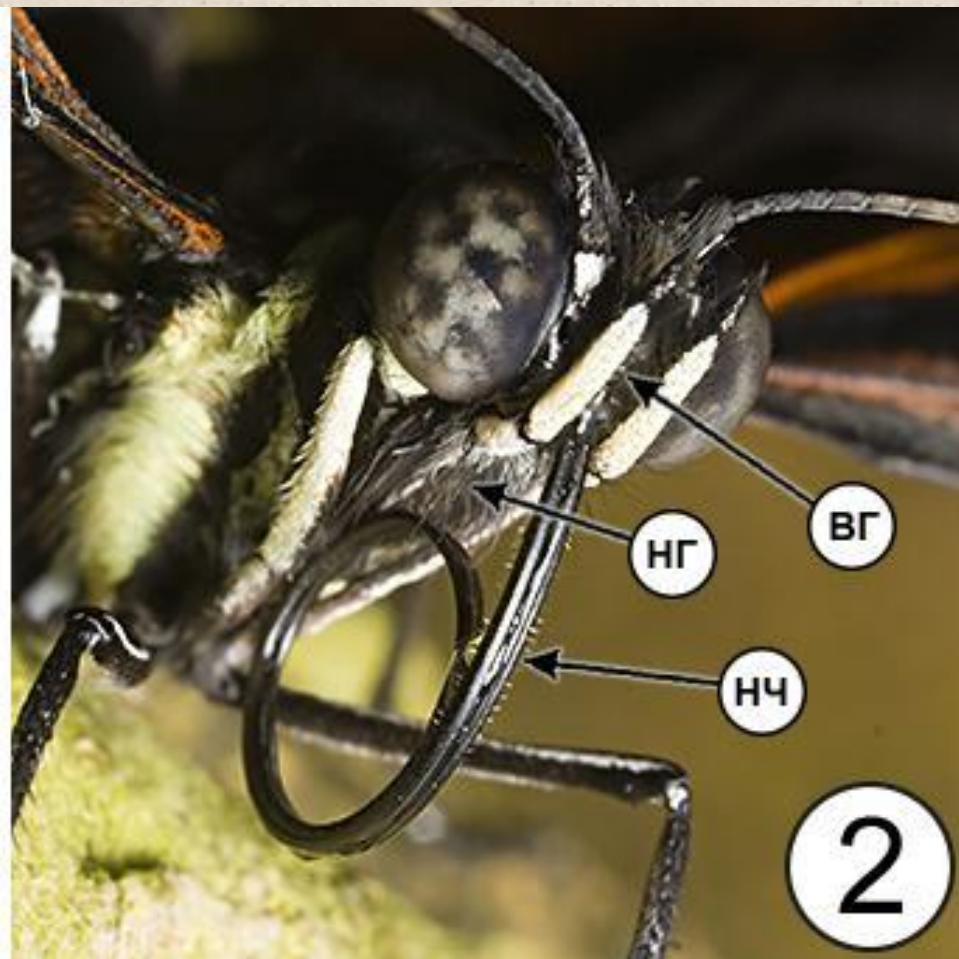
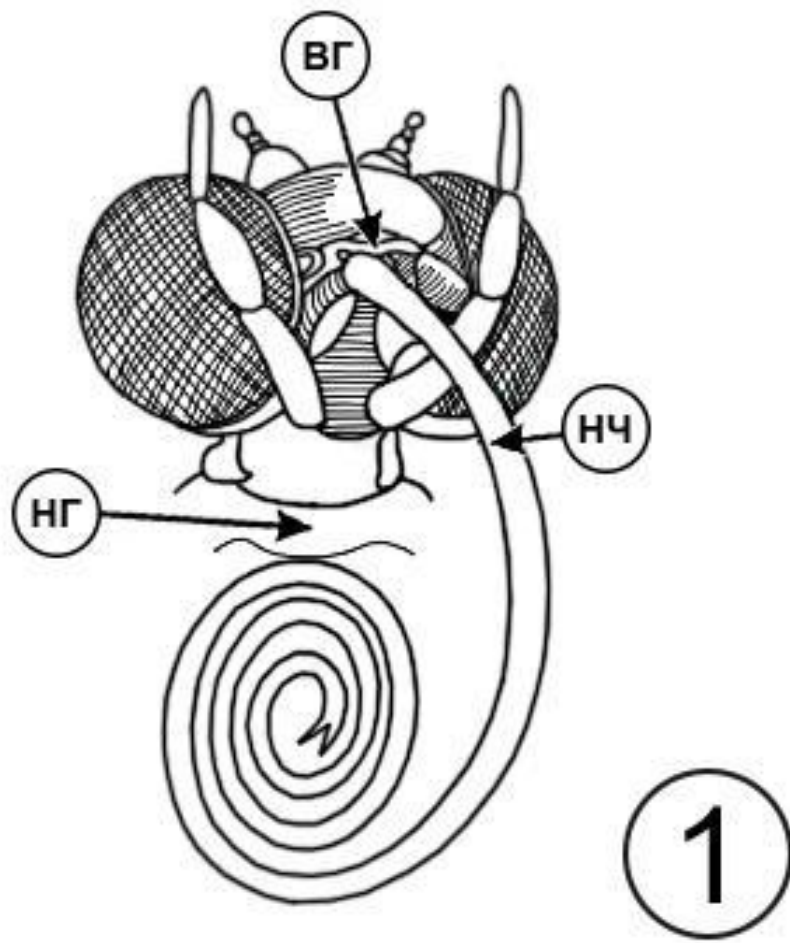
Предназначен для прокалывания и всасывания пищевого субстрата

Лижущий



Лижущий ротовой аппарат (мухи). Для мух характерен лижущий ротовой аппарат. Они питаются жидкой пищей, растворив её предварительно слюной.

Бабочка

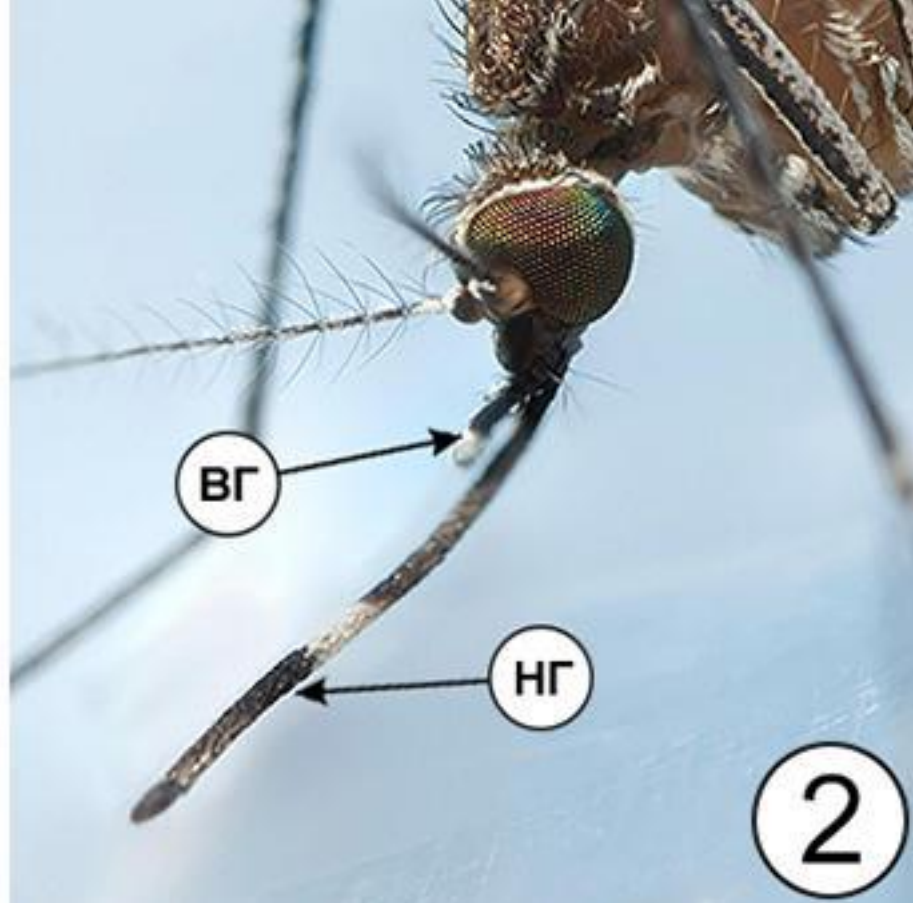
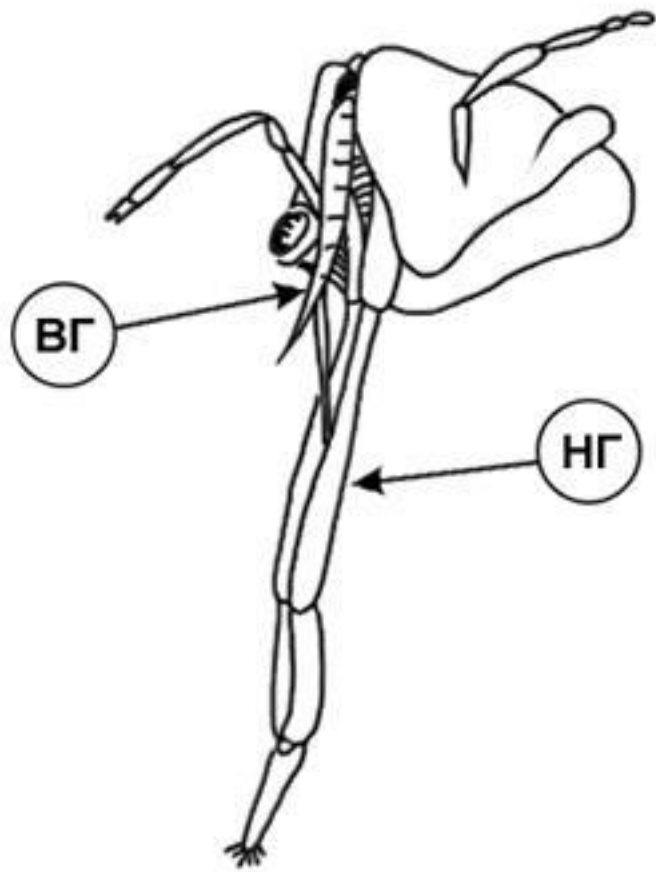




Myxa

Муравей





Комар

Кузнечик



Стрекоза

