

# Эпиграф занятия:

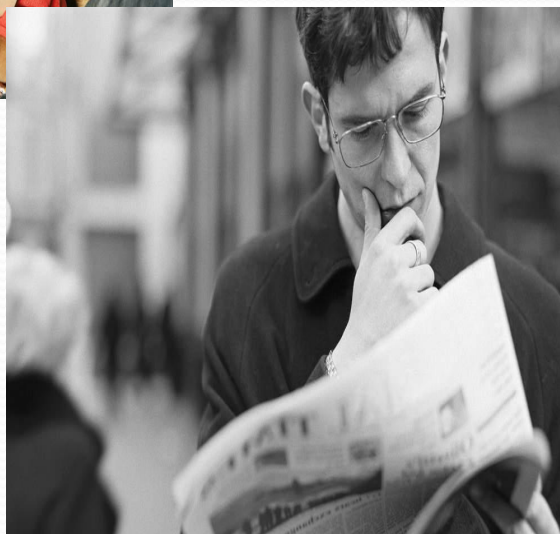
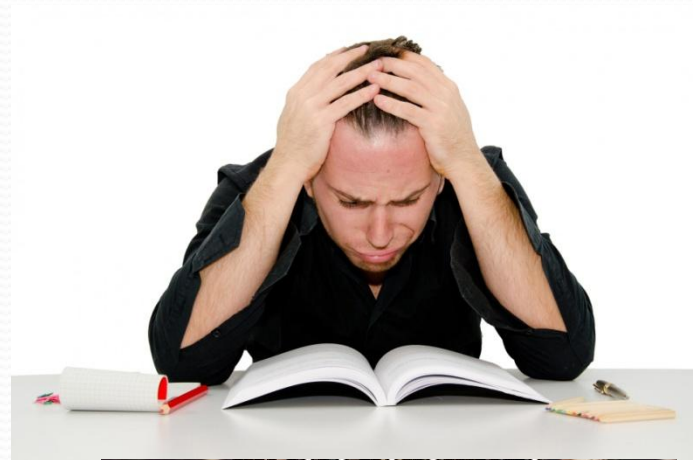
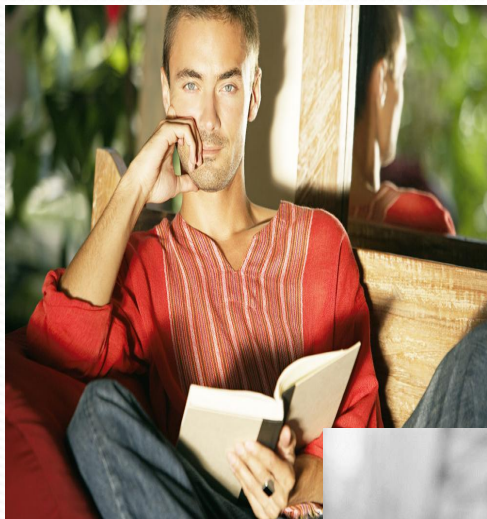
Неграмотным человеком завтрашнего  
дня будет не тот, кто не умеет читать,  
а тот, кто не научился при этом  
учиться.

Э.Тоффлер

# *«Время читать»*

Мастер-класс учителя русского языка и литературы  
МОУ «СОШ» с. Николаевка Богатовой Т.М.

# Какой вы ЧИТАТЕЛЬ?





***«Человек перестаёт думать,  
если перестаёт читать»***

**Дэнни Дидро,  
французский философ**

# Проверьте себя!

№ задания	Уровень сложности задания	Количество баллов	Правильный ответ
1.	Средний	1 балл	5
2.	Средний	1 балл	<i>«Отснятый материал ляжет в основу документального фильма. Очень хочу, чтобы зрители всего мира увидели всё то, что видел я»</i>
3.	Средний	1 балл	В
4.	Низкий	1 балл	<i>«Они ничего не дают, кроме ощущений, не открывают для тебя ничего нового»</i>
5.	Средний	1 балл	В
6.	Средний	1 балл	1005

# Проверьте себя!

7.	Низкий	1 балл	<p><b>Примеры ответов:</b></p> <ol style="list-style-type: none"><li><i>1.Положение Марианской впадины в Тихом океане.</i></li><li><i>2.Место погружения Кэмерона.</i></li><li><i>3.Это место расположения Марианского жёлоба на карте с другим масштабом.</i></li><li><i>4.Бездна Челленджера.</i></li></ol>
8.	Высокий	2 балла	<p><b>Примеры ответов:</b></p> <ol style="list-style-type: none"><li><i>1.Прав Артём. На карте показано, что это лишь часть Марианского жёлоба.</i></li><li><i>2.Артём прав, т.к. глубина в Марианском жёлобе не везде 10994 м, это видно по карте (есть более светлые и более тёмные участки).</i></li><li><i>3.Артём. На карте Бедна Челленджера находится с краю Марианского желоба.</i></li><li><i>4. Артём прав. Я так думаю, т.к. Бездна Челленджера обозначена точкой на Марианской впадине.</i></li></ol>
		1 балл	<ol style="list-style-type: none"><li><i>1.Прав Артём, само название Бездна говорит о глубоком месте.</i></li><li><i>2.В этой ситуации прав Артём, так как Бездна Челленджера - самая глубокая точка поверхности Земли, именно поэтому туда опускался Кэмерон.</i></li><li><i>3.Прав Артём, Кэмерон обследовал не все 2,5 км Марианского жёлоба, а самую глубокую часть.</i></li><li><i>4.Думаю, что прав Артём, потому что не может быть вся впадина быть одинаково глубокой.</i></li></ol>
9.	Высокий	2 балла	<p>А - Верно, Б - Неверно, В - Верно, Г - Неверно.</p>
		1 балл	<p>Допущена 1 ошибка</p>
10.	Высокий	1 балл	<p><b>Примеры ответов:</b></p> <ol style="list-style-type: none"><li><i>1.Во-первых, это работа двигателей, они выделяют различные вещества и загрязняют океан. Но также есть ещё и балласт, который после сброса останется на дне океана.</i></li></ol>

## *Кто же вы ?!*

12 баллов - вы **думающий** человек!

10 баллов- вы **грамотный** читатель!

6 баллов - вы- читатель.

*«Если культура чтения не займет свое  
главное место, нас ждут очень  
драматичные события и, может быть,  
даже полное вырождение человечества».*

*Фазиль Искандер*



# *«Все в твоих руках»*

- БОЛЬШОЙ ПАЛЕЦ - для меня было многое важным и интересным.
- УКАЗАТЕЛЬНЫЙ - использованные приемы в мастер-классе буду применять в своей деятельности.
- СРЕДНИЙ - для меня было недостаточно данной информации
- БЕЗЫМЯННЫЙ - не все приёмы работы с текстом представлены ясно.
- МИЗИНЕЦ - данные приёмы мне известны, но я их не применяю.