

Производственная практика

Подготовил: Морозов Е.А

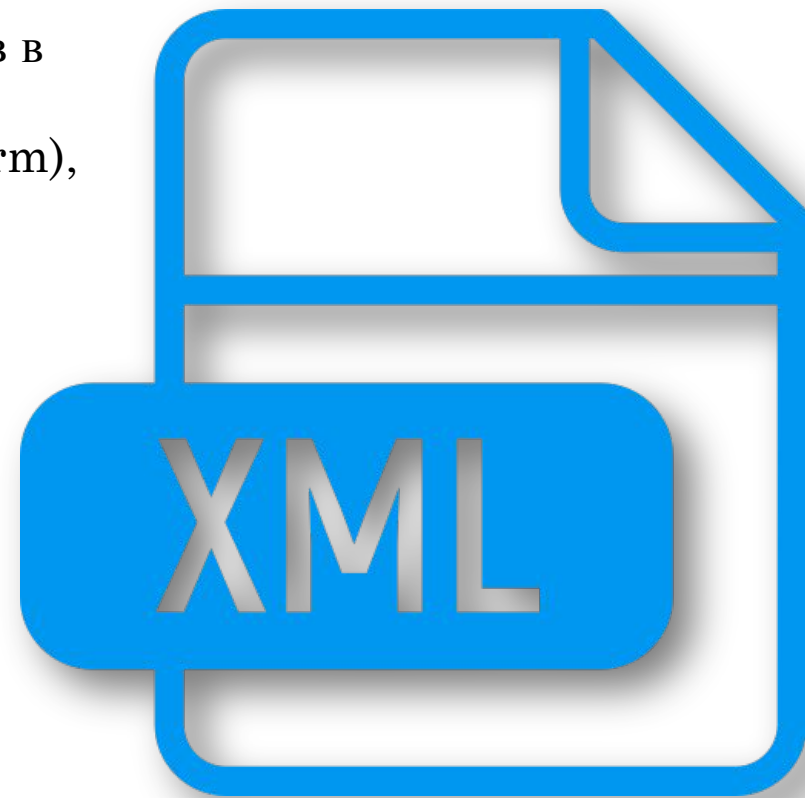
Проверил: Гуреев М.Ю и Минаев Н.С

Содержание

- [XAML](#)
- [Создание интерфейса](#)
- [Часть с кодом](#)
- [Диаграмма Ганта](#)
- [Сррпэ](#)
- [Смета проекта](#)
- [Критический путь](#)
- [Заключение](#)

XAML

XAML, аббревиатура от Extensible Application Markup Language, представляет собой декларативный язык разметки, применяемый для формирования пользовательских интерфейсов в фреймворках, таких как WPF (Windows Presentation Foundation), Silverlight и UWP (Universal Windows Platform), при работе в среде разработки Microsoft Visual Studio.

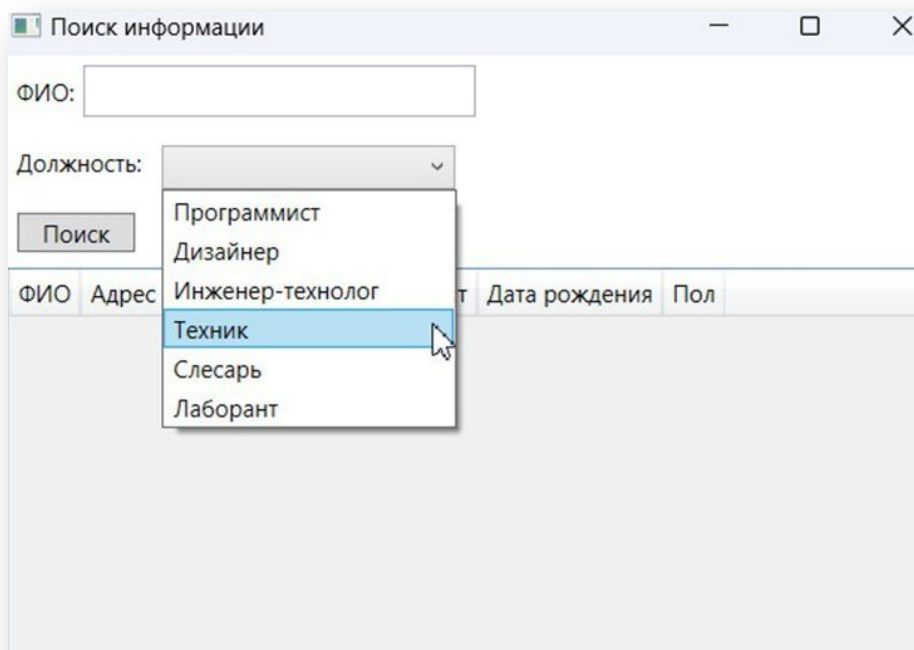


Создание интерфейса

Для начала нужно было создать интерфейс.

Я создавал интерфейс для автосалона.

При помощи этого интерфейса можно найти сотрудника по фамилии, имени, отчеству и должности.



Часть с кодом

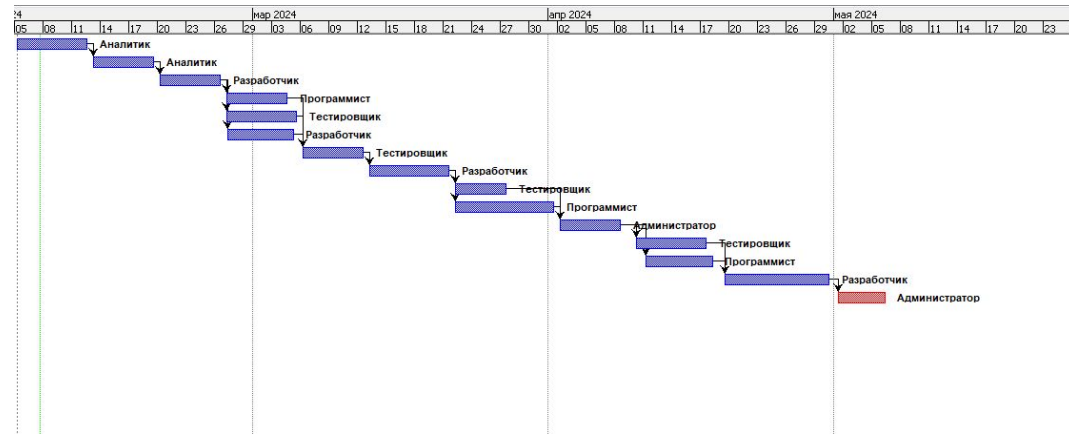
Значения тегов:

- Title – заголовок окна;
- Height – высота;
- Width – ширина;
- Grid – определяет сетку для размещения элементов управления
- StackPanel – определяет панель для размещения элементов в стопке;
- Label – определяет текстовую метку;
- Content – текст метки/текст рядом с переключателем;
- TextBox – определяет текстовое поле для ввода текста;
- RadioButton – определяет переключатель;
- GroupName – группа переключателей;
- Button – определяет кнопку;
- Click – обработчик события нажатия кнопки;
- DataGrid – определяет таблицу данных;
- Header – заголовок столбца.

```
1 <Window x:Class="Jenya.MainWindow"
2 xmlns="http://schemas.microsoft.com/winfx/2006/xaml/presentation"
3 xmlns:x="http://schemas.microsoft.com/winfx/2006/xaml"
4 Title="Поиск информации" Height="350" Width="500">
5
6     <Grid>
7         <Grid.RowDefinitions>
8             <RowDefinition Height="Auto"/>
9             <RowDefinition Height="Auto"/>
10            <RowDefinition Height="Auto"/>
11            <RowDefinition Height="*" />
12        </Grid.RowDefinitions>
13
14        <StackPanel Grid.Row="0" Orientation="Horizontal" Margin="5">
15            <Label Content="ФИО:" />
16            <TextBox Name="FIOTextBox" Width="200"/>
17        </StackPanel>
18
19        <StackPanel Grid.Row="1" Orientation="Horizontal" Margin="5">
20            <Label Content="Должность:" />
21            <ComboBox Name="PostComboBox" Margin="5" Width="150">
22                <ComboBoxItem Content="Программист"/>
23                <ComboBoxItem Content="Дизайнер"/>
24                <ComboBoxItem Content="Инженер-технолог"/>
25                <ComboBoxItem Content="Техник"/>
26                <ComboBoxItem Content="Слесарь"/>
27                <ComboBoxItem Content="Лаборант"/>
28            </ComboBox>
29        </StackPanel>
30
31        <Button Content="Поиск" Grid.Row="2" Click="SearchButton_Click" Margin="10,2,415,3" Height="NaN" Width="NaN"/>
32
33        <DataGrid Grid.Row="3" Name="InfoDataGrid" Margin="5">
34            <DataGrid.Columns>
35                <DataGridTextColumn Header="ФИО" Binding="{Binding FullName}" />
36                <DataGridTextColumn Header="Адрес" Binding="{Binding Address}" />
37                <DataGridTextColumn Header="Номер телефона" Binding="{Binding PhoneNumber}" />
38                <DataGridTextColumn Header="Паспорт" Binding="{Binding PassportNumber}" />
39                <DataGridTextColumn Header="Дата рождения" Binding="{Binding DateOfBirth}" />
40                <DataGridTextColumn Header="Пол" Binding="{Binding Gender}" />
41            </DataGrid.Columns>
42        </DataGrid>
43    </Grid>
44 </Window>
```

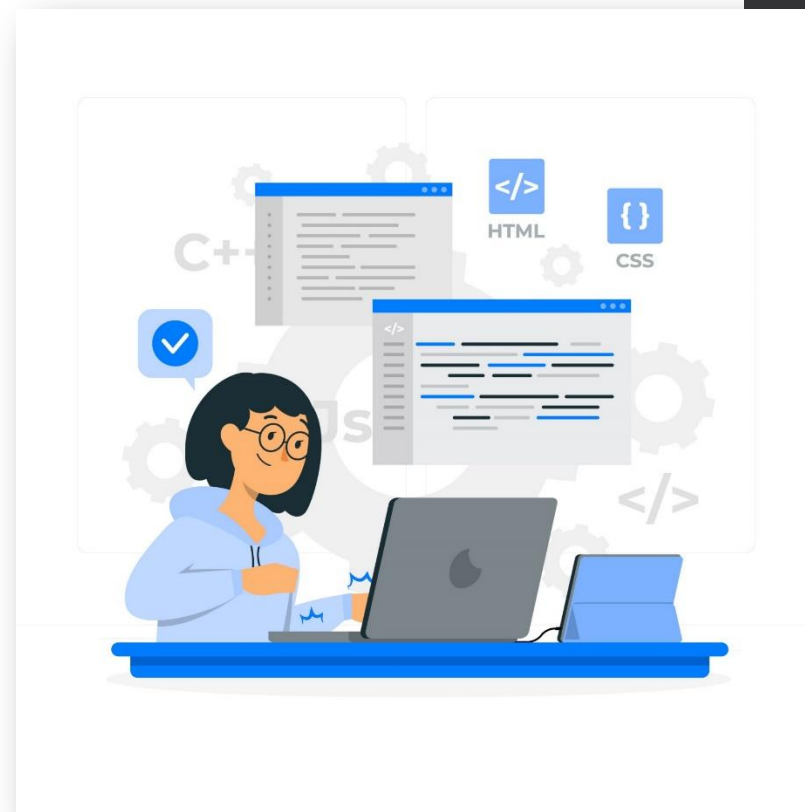
Диаграмма Ганта — это инструмент управления проектами, используемый для визуализации временного плана задач проекта. Она представляет собой столбцовую диаграмму, в которой каждая полоса (или столбец) отображает задачу, а их длина соответствует продолжительности выполнения каждой задачи. Основная цель диаграммы Ганта состоит в том, чтобы отразить хронологию выполнения задач проекта и их взаимосвязи. Этот инструмент позволяет проектному менеджеру и участникам команды видеть, какие задачи должны быть выполнены, когда они должны быть выполнены и как они связаны между собой.

Диаграмма Ганта



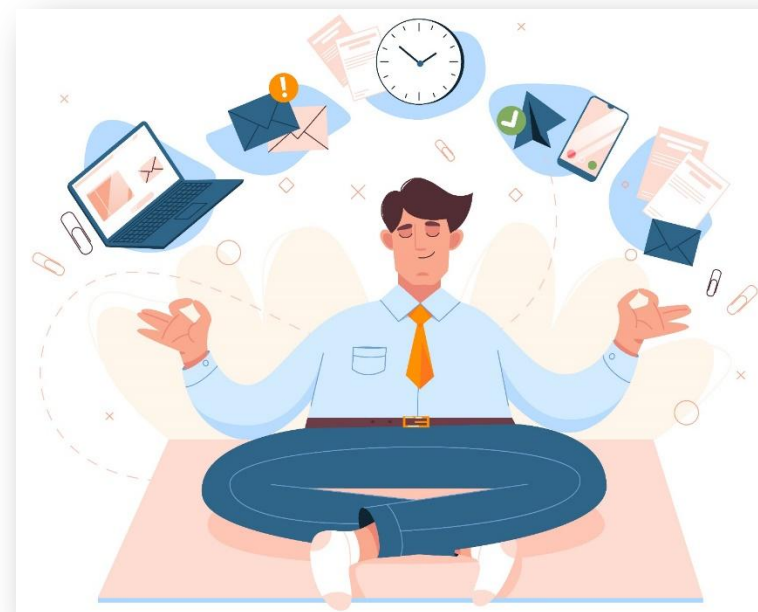
Сррпэ

Структура распределения процесса работы по этапам - это термин, используемый в управлении проектами, который описывает систему организации работы проекта, разбитую на отдельные этапы с четко определенными процессами и задачами для каждого этапа. Эта структура помогает организовать выполнение проекта и обеспечить последовательность и прозрачность в его реализации.



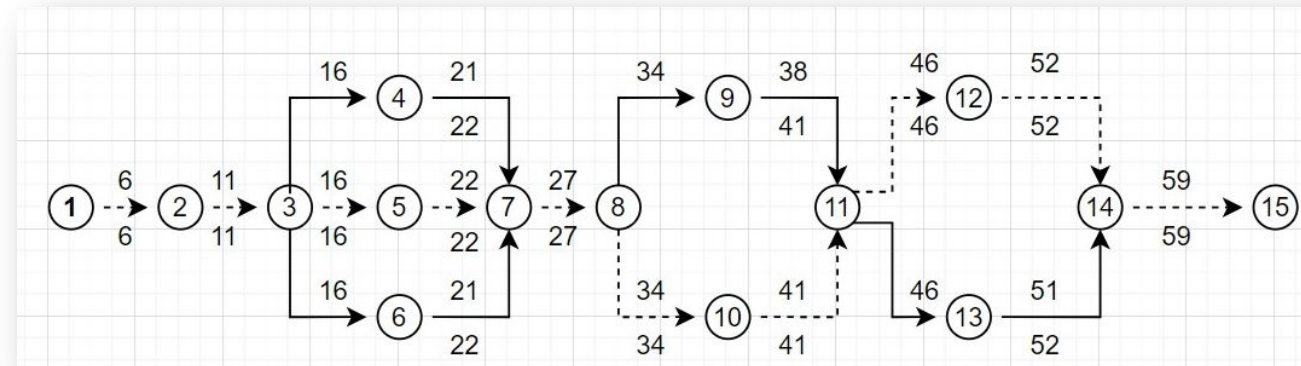
Смета проекта

Смета — документ, в котором рассчитывают затраты на проект исходя из расходов: на работы, стройматериалы, хозяйственные нужды, приобретение комплектующих и прочее



Критический путь

Критический путь - ключевой элемент в управлении проектами, который является основой для определения минимального времени завершения проекта. Он помогает проектному менеджеру и команде ясно видеть наиболее критические задачи, которые определяют конечный срок завершения проекта.



Заключение

В процессе своей работы я ознакомился с организацией труда, распределением обязанностей между сотрудниками и особенностями рабочего процесса. Мной освоено использование инструмента "OpenProj", изучены навыки создания пользовательских интерфейсов, а также я овладел навыками построения диаграммы Ганта, диаграммы загрузки ресурсов, схемы критического пути. Также я изучил, что такое структура распределения работы по этапам и как составляется смета проекта.