



ОХРАНА ТРУДА НА УРОКАХ ТЕХНОЛОГИИ

Учитель технологии школа 246
Литвинова Ю.Е.

ИНСТРУКЦИЯ ПО ТЕХНИКЕ БЕЗОПАСНОСТИ В КАБИНЕТЕ ТРУДОВОГО ОБУЧЕНИЯ.

- **Входить в кабинет только с разрешения учителя.**
- **Перед началом работы одеть спецодежду.**
- **Каждый учащийся должен работать только за своим рабочим местом, менять рабочее место можно только с разрешения учителя.**

- **Начинать работу можно только с разрешения учителя.**
- **Нельзя отвлекать работающих одноклассников.**
- **После окончания работы необходимо сложить все инструменты в отведенное для этого место и убрать свое рабочее место.**

- При получении травмы учащийся должен немедленно обратиться к учителю

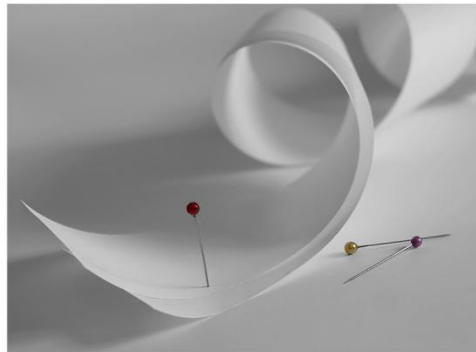


ИНСТРУКЦИЯ ПО ТЕХНИКЕ БЕЗОПАСНОСТИ ПРИ РУЧНЫХ РАБОТАХ С ТЕКСТИЛЬНЫМИ МАТЕРИАЛАМИ

- **Храните иголки и булавки в определенном месте (подушечке, специальной коробке и пр.), не оставляйте их на рабочем месте.**
- **Не пользуйтесь при работе ржавыми иголками и булавками, ни в коем случае не берите иголки и булавки в рот.**



- Шейте только с наперстком.
- Выкройки к ткани прикрепляйте острыми концами булавок в направлении от себя.
- Не наклоняйтесь близко к движущимся частям швейной машины.



- Не держите пальцы рук около лапки швейной машины во избежание прокола их иглой.
- Перед стачиванием изделия на швейной машине убедитесь в отсутствии булавок или иголок на линии шва.
- Не откусывайте нитки зубами, а отрезайте их ножницами.



ИНСТРУКЦИЯ ПО ТЕХНИКЕ БЕЗОПАСНОСТИ ПРИ РАБОТЕ С ЭЛЕКТРИЧЕСКИМ УТЮГОМ

- ⦿ Не оставляйте включенный утюг в сеть без присмотра.
- ⦿ Включайте и выключайте утюг сухими руками.
- ⦿ Ставьте утюг на термоизоляционную подставку.



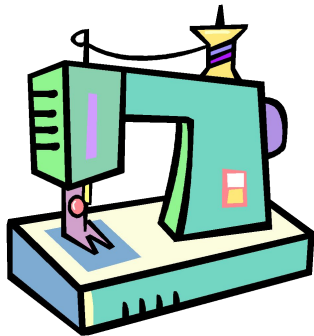
- Следите за нормальной работой утюга, о всех неисправностях сообщайте учителю.
- Следите за тем, чтобы подошва утюга не касалась шнура.
- Отключайте утюг только за вилку.

ИНСТРУКЦИЯ ПО ТЕХНИКЕ БЕЗОПАСНОСТИ ПРИ РАБОТЕ НА ШВЕЙНОЙ МАШИНЕ



- ◎ **Убрать волосы под косынку.**
- ◎ **Перед работой убрать с платформы машины посторонние предметы, закрепить иглу и лапку.**
- ◎ **Прежде чем стачивать изделие, проверить, не осталась ли в нем булавка или иголка.**

- Во время работы не наклоняться близко к движущемуся стержню иглы.
- Не держать пальцы рук вблизи лапки и движущейся иглы, прошивать утолщенные места на пониженных оборотах.



- ⦿ Не подходить к ученицам, работающим на машинах, не отвлекать их от работы.
- ⦿ При работе на ручной машине ручку махового колеса крутит только сам работающий.

