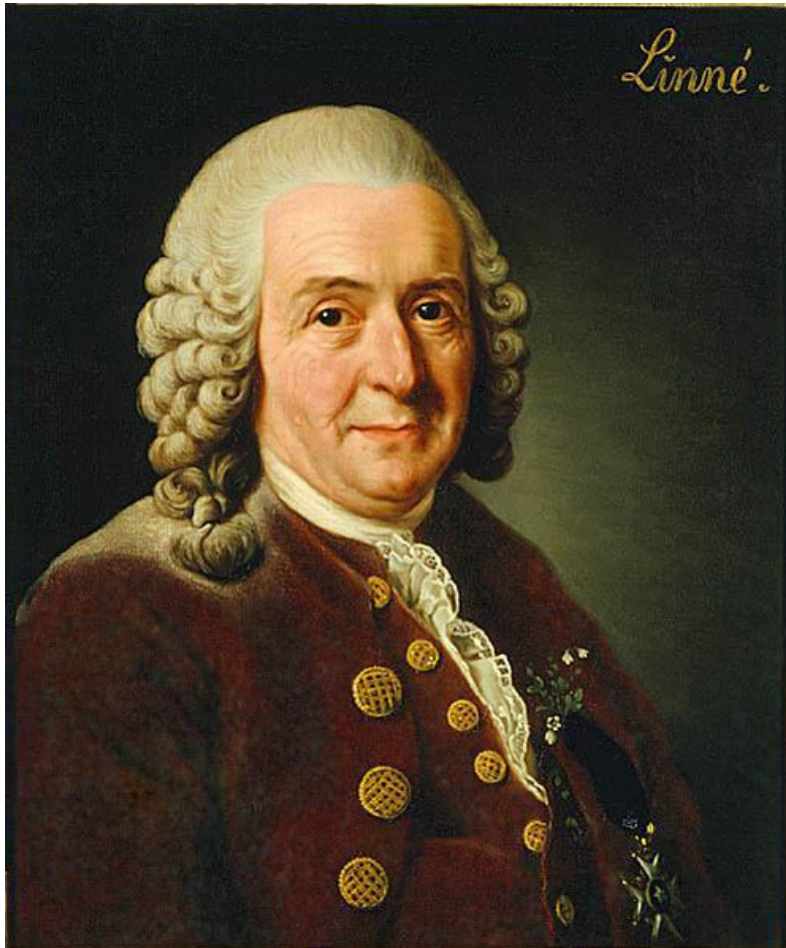


**РАЗНООБРАЗИЕ ЖИВОЙ  
ПРИРОДЫ.  
ЦАРСТВА ЖИВОЙ  
ПРИРОДЫ.**

# Мир живой природы



# Классификация



**Карл ЛИННЕЙ  
(1707 – 1778) –**

**ОСНОВОПОЛОЖНИК  
современной  
классификации**

**Систематика** – наука, которая изучает многообразие и классификацию организмов.

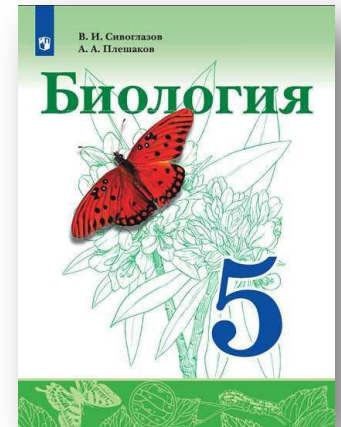
**Единица систематики - ВИД**

**ВИД –**

**ОСОБЬ –**

**АРЕАЛ –**

**ПОПУЛЯЦИЯ –**



**Учебник: стр.14**



# Царства живой природы

Растения



Животные



Грибы



Бактерии



# **Лабораторная работа №**

**"Ознакомление с принципами систематики организмов".**

**Цель.** Научиться определять систематическое положение живого организма.

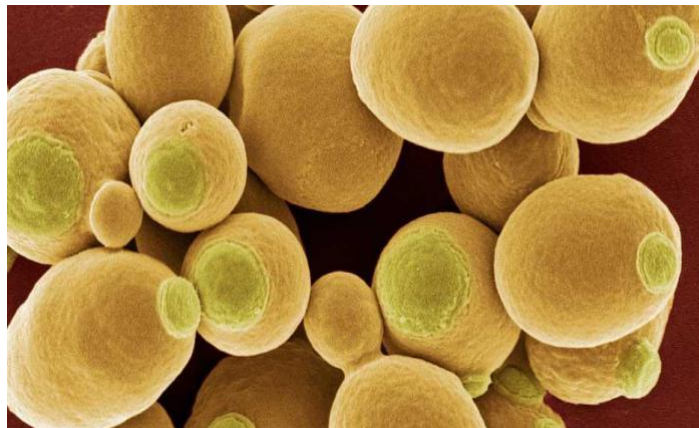
**Ход работы:**

Подпишите царства организмов (названия рисунков), используя слова:  
**ГРИБЫ, ЖИВОТНЫЕ, РАСТЕНИЯ**



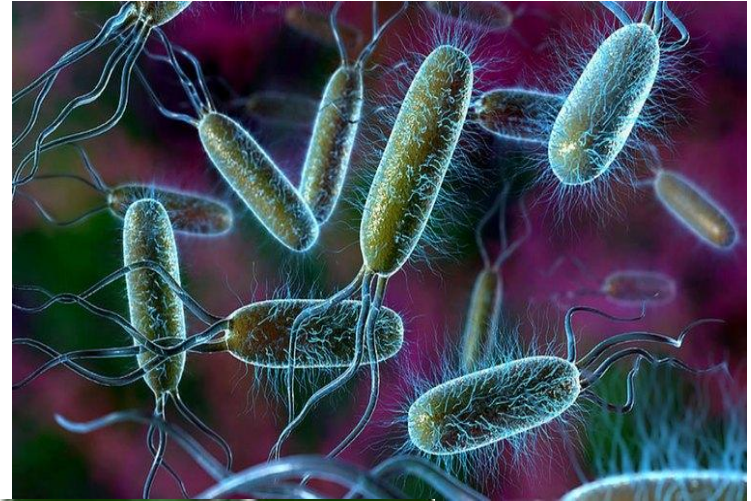
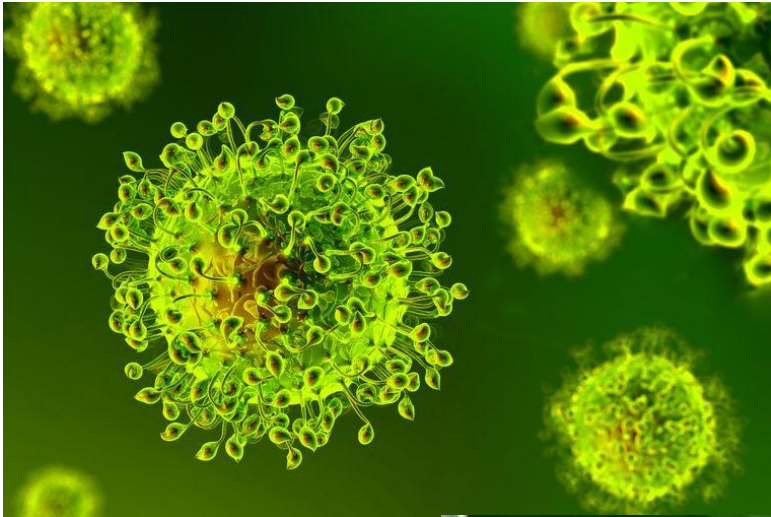


Подпишите царства организмов (названия рисунков), используя слова:  
**РАСТЕНИЯ, ЖИВОТНЫЕ, ГРИБЫ**





Подпишите царства организмов (названия рисунков), используя слова:  
**БАКТЕРИИ, ЖИВОТНЫЕ, ВИРУСЫ**



**Составьте «паспорт» растения,  
используя список слов:**

**1. Растения**

**2. Клевер красный**

**3. Цветковые**

**(Покрытосеменные)**

**4. Клевер**



<b>ЦАРСТВ О</b>	<b>ОТДЕЛ</b>	<b>РОД</b>	<b>ВИД</b>

**Составьте «паспорт» животного,  
используя список слов:**

**1.Ворона**

**2.Животные**

**3.Ворона серая**

**4.Птицы**



<b>ВИД</b>	<b>РОД</b>	<b>КЛАСС</b>	<b>ЦАРСТВО</b>
			<b>О</b>



**Составьте «паспорт» растения,  
используя список слов**

**1. Растения**

**2. Цветковые**

**(Покрытосеменные)**

**3. Гравилат**

**4. Гравилат речной**



<b>ЦАРСТВ О</b>	<b>ОТДЕЛ</b>	<b>РОД</b>	<b>ВИД</b>

**Составьте «паспорт» животного,  
используя список слов:**

**1. Земноводные**

**2. Тритон гребенчатый**

**3. Тритон**

**4. Животные**



<b>ЦАРСТВО</b> <b>О</b>	<b>КЛАСС</b>	<b>РОД</b>	<b>ВИД</b>

# Пример положения в иерархии конкретного организма:



Царство

Животные

Тип

Хордовые

Класс

Млекопитающие

Отряд

Хищные

Семейство

Кошачьи

Род

Кошка

Вид

Кошка домашняя





## РОД КЛЕВЕР



## РОД ГОРОХ



## РОД ФАСОЛЬ



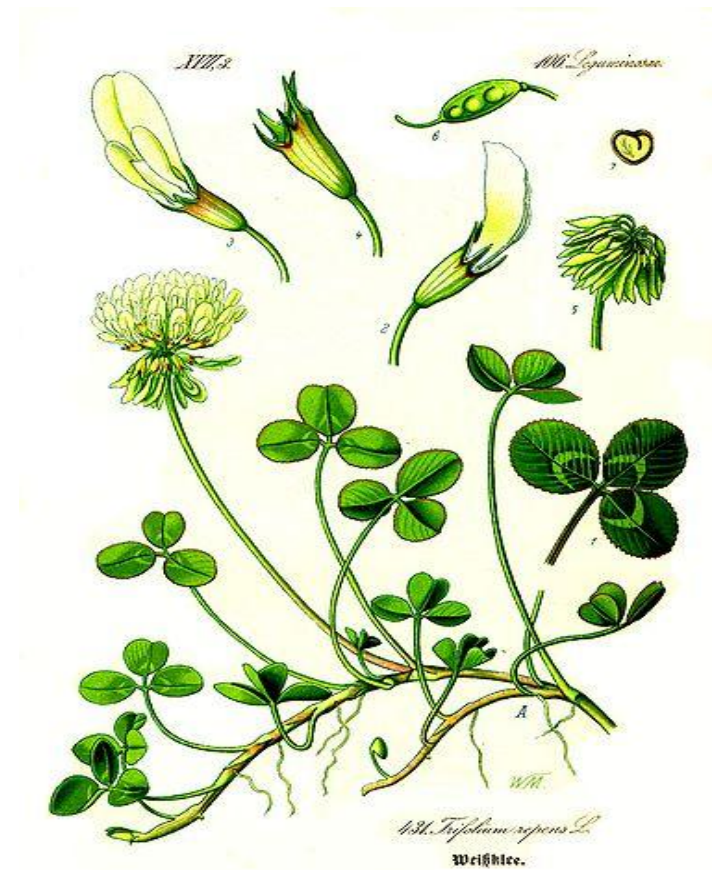
**СЕМЕЙСТВО БОБОВЫЕ**

# РОДСТВЕННЫЕ ВИДЫ

КЛЕВЕР ЛУГОВОЙ



КЛЕВЕР ПОЛЗУЧИЙ



РОД КЛЕВЕР



Домен: Эукариоты

Царство: Растения

Отдел: Цветковые

Класс: Двудольные<sup>[1]</sup>

Порядок: Бобовоцветные

Семейство: Бобовые

Род: Клевер

Вид: Клевер ползучий

**Международное научное название**

*Trifolium repens* L., 1753



## **Вывод:**

В основе систематики живых организмов лежат два **принципа: бинарная номенклатура и иерархичность (соподчинение)**. Бинарная номенклатура предусматривает двойное название каждого вида. Оно состоит из существительного и прилагательного. Существительное показывает принадлежность вида к определённому роду, а прилагательное обозначает вид.