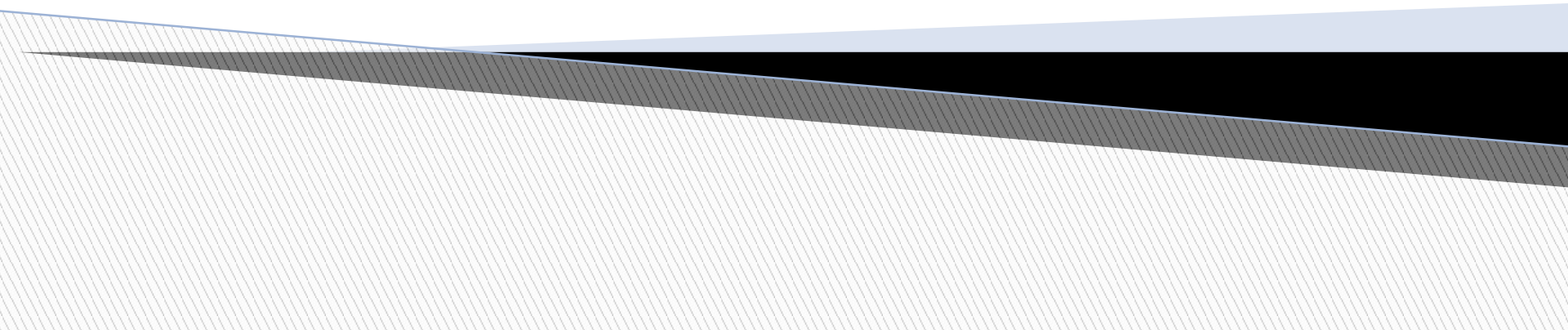


Становище Італії після І світової війни. Фашистський режим Беніто Муссоліні



Мета

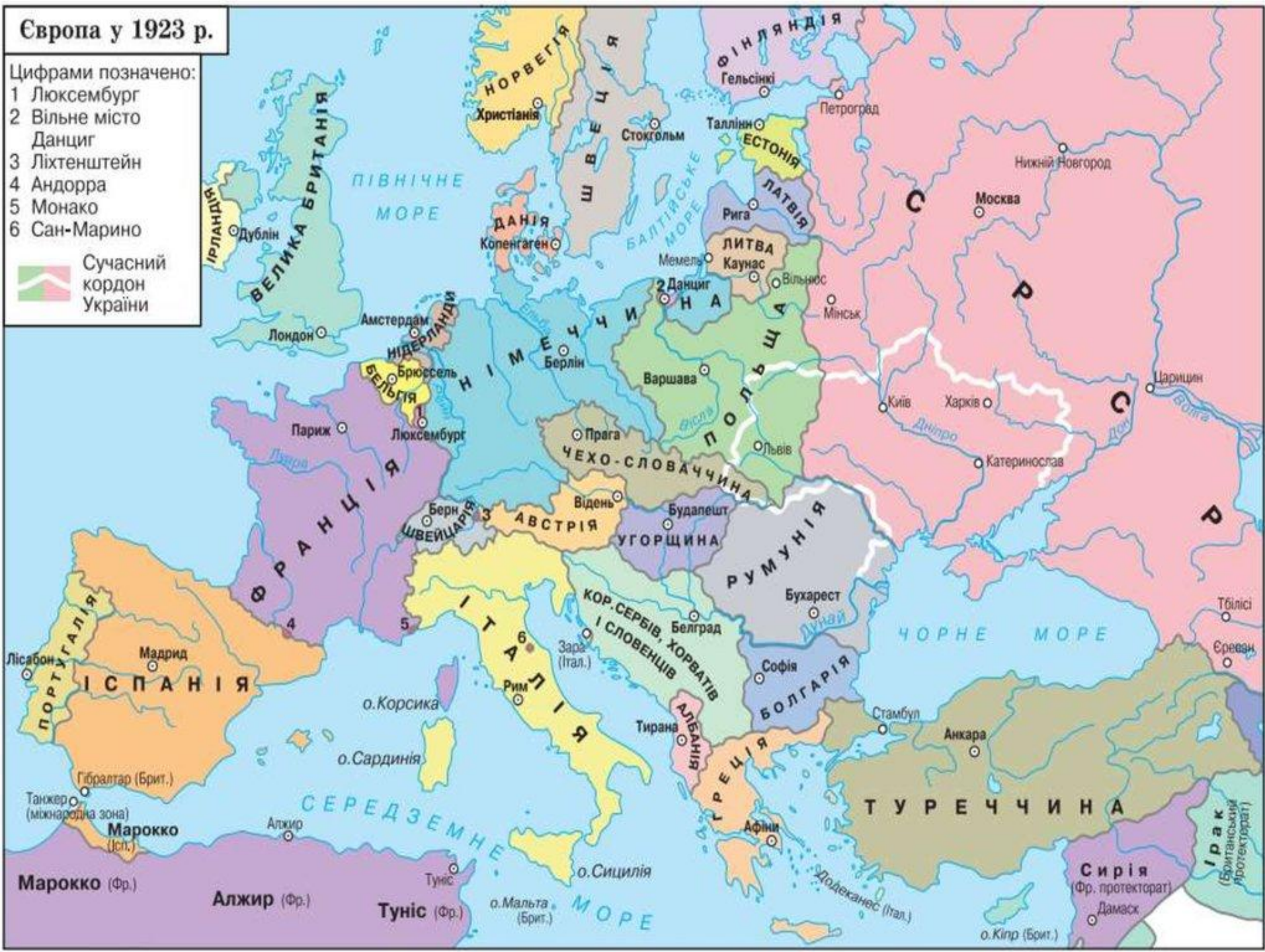
сформувати в учнів/учениць уявлення про Італію після Першої світової війни; створити умови для розуміння причин та наслідків приходу до влади фашистів; проаналізувати внутрішню політику фашистів в Італії; визначити особливості фашистського режиму в Італії; розглянути події в Італії після Першої світової; охарактеризувати процес встановлення фашистської диктатури Б. Муссоліні в Італії та корпоративний устрій Італійської держави; розвивати увагу, пам'ять, мислення, вміння аналізувати та робити висновки, висловлювати власні судження; удосконалювати навички роботи з історичним матеріалом, вміння працювати в парах та малих групах; формувати інтерес до вивчення матеріалу.

Європа у 1923 р.

Цифрами позначено:

- 1 Люксембург
- 2 Вільне місто
Данциг
- 3 Ліхтенштейн
- 4 Андорра
- 5 Монако
- 6 Сан-Марино

 Сучасний кордон України



Наслідки I світової війни

700 тис. загиблих, 450 тис. інвалідів, 1 млн поранених; країна втратила третину національного багатства.

не вистачало продовольчих товарів, палива, предметів першої необхідності.

понад 2 млн безробітних. За роки війни зовнішній борг країни зріс у 4,5 рази

Італія стала "переможеною серед переможців"



Страйки робітників супроводжувалися захопленням заводів і створенням фабрично-заводських рад (ФЗР), які брали на себе функції місцевої влади. Формувались загони Червоної гвардії.

„червоне дворіччя”.

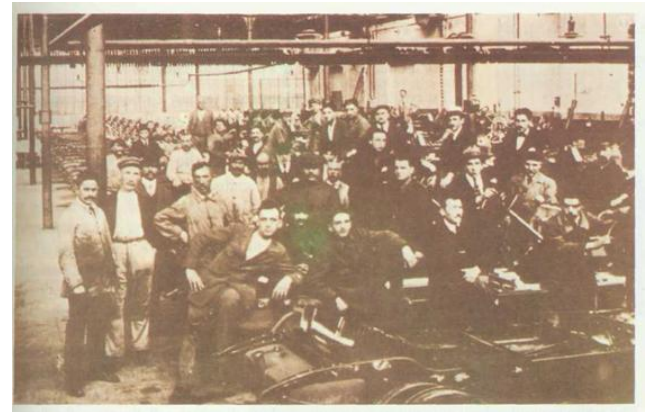
1919-1920 рр – глибока
економічна криза в
Італії



Страйки робітників, які
були прибічниками
радикальних поглядів



Урядова криза, посилення
впливу фашистів



*Робітники на захопленому заводі
ФІАТ*



Робітничка дружина

Виникнення фашизму

Фашистський рух виникає 1919 р. Фашизм поєднував у собі ідеї реваншизму, антикомунізму і соціальної демагогії. *Фашисти сповідували ідеї підпорядкування всіх інтересів країни державі та нації.* Вони вважали, що соціальні виступи, що розколювали і послаблювали націю слід нещадно придушувати, щоб зберегти «велику націю»



Габріеле д`Анунціо віжджає у Фіуме (1919 р.)



Ідеолог італійського фашизму Габріеле д`Анунціо веде розмову з Б.Муссоліні

Весною 1921 р. загони фашистів під гаслами відновлення порядку і збереження "великої нації" почали погроми робітничих організацій. У відповідь робітники організували загони "народних сміливців", які вступали у справжні бої з чорносорочечниками Італія стала ареною масового насильства



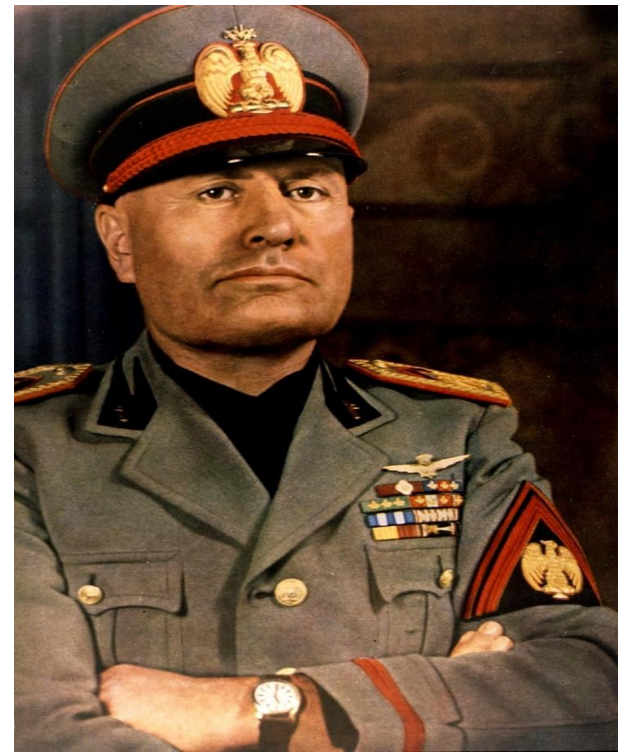
Загін чорносорочечників

Чорносорочечники
(сквадри) —
це воєнізовані
фашистські
угруповання



У листопаді 1921 р.
фашисти об'єдналися і
утворили **Національну
фашистську партію**,
на чолі якої став Б.
Муссоліні (дуче —
вождь).

Фашизм (від італ. *fascio* — в'язка
хмизу) — соціально-політичний рух,
ідеологія та державний режим
диктаторського типу; протилежність
демократії.



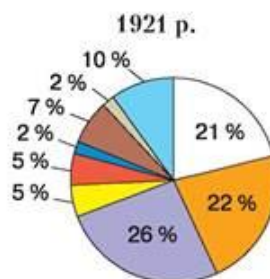
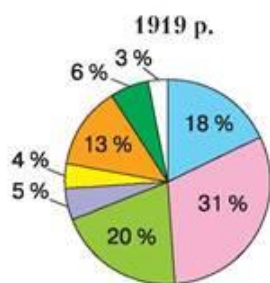
Б.Муссоліні



Політичні гасла прибічників Б. Муссоліні

- Усі політичні партії, крім фашистської, будуть заборонені.
- Місце італійської жінки — дім. Італійки мають народжувати багато дітей — майбутніх воїнів.
- Демократія не потрібна. Італія потребує сильного лідера, який дасть народу те, чого він прагне.
- Комунізм і соціалізм — вороги фашизму.
- Війна є благом для країни. Італійська молодь повинна бути готовою до боротьби.
- Італія має утвердитись як імперія в Африці.
- Потрібно упокорити великі держави.

Прихід фашистів до влади



На виборах 1921 р. фашисти здобули 35 депутатських мандатів. Потрапивши до парламенту, вони фактично паралізували його роботу. Фашисти прагнули довести, що парламентська демократія вичерпала себе й настав час **«сильної влади»** — фашистської диктатури. Популярне гасло – «демократія для ситих»

“Похід на Рим”

30 жовтня 1922 р



Зустріч Муссоліні з королем Віктором-Емануїлом III



Колона фашистів прямує до Рима. .



„Похід на Рим” (30 жовтня 1922 р.)

- У ніч з 27 на 28 жовтня 1922 р. фашисти захопили важливі державні об’єкти в Мілані та інших містах країни.
- 29 жовтня король призначив Б. Муссоліні прем’єр-міністром Італії.

30 жовтня до столиці звідусіль почали прибувати сквадри. Улаштувавши у Вічному місті погром, фашисти пройшли вулицями маршовими колонами під звуки партійного гімну й спеціальними потягами залишили його. Більшістю голосів парламент передав владу фашистам.



Розгляньте схему і доведіть, що заходи, здійснювані урядом Муссоліні, були спрямовані на формування в Італії тоталітарної держави

Фашизація Італії

закон, за яким партія, що набирає 50% + 1 голосів отримує 2/3 місць у парламенті

Після вбивства Метеотті і протесту парламенту висунуто гасло "Вся влада фашистам!"

У 1926 р. в країні була встановлена однопартійна система



*Джакомо
Маттеотті*

Фашизація Італії

Видано закони про:

- чистку державного апарату від «підозрілих елементів»;

- заборону діяльності будь-яких асоціацій поза контролем фашистської партії;

- право префекта на конфіскацію накладу газет

24 грудня 1925 р. — видано закон про права прем'єр-міністра.

3 квітня 1926 р. — видано закон про контроль уряду над профспілками

5 листопада 1926 р. — закон про розпуск усіх «антинаціональних» партій

Запроваджено заслання без суду і слідства, відновлено смертну кару щодо ворогів держави.

Підростаюче покоління охоплювалося **дитячими і юнацькими фашистськими організаціями**

Студентська молодь була організована в **університетські фашистські групи**

Культ особи дуче

«Корпоративна система».

- В основу економічної політики фашистів було покладено ідею створення «корпоративної держави» на засадах «класового миру».
- Для управління економікою у 1927 р. створювалася корпоративна система (у 1934 р. існувало 22 корпорації в усіх галузях господарства).
- Корпорації схвалили заборону страйків і 40-годинний робочий тиждень, контролювали укладення колективних трудових договорів, розглядали конфліктні ситуації, надавали допомогу фашистським профспілкам.

Основні складові корпоративної системи

Скасування Сенату, поліції, привілеїв і титулів

Загальне виборче право, громадські свободи

Передача землі селянам

8 годинний робочий день, мінімум заробітної плати

Участь робітників в технологічному управлінні підприємствами

Прогресивний податок на капітал

Відміна таємної дипломатії, загальне роззброєння

Націоналізація військової промисловості

21 квітня 1927 р

«Хартія праці»

- «Хартія праці» формулювала основні принципи перебудови держави на корпоративних засадах, що мала на меті посилення і розширення втручання фашистської держави у відносини між робітниками і роботодавцями з метою «запобігання соціальних конфліктів» і ще більш дієвого захисту великого промислового і фінансового капіталу.
- сама Хартія не була законом, проте згодом вона створила підґрунтя низки законодавчих актів

Латеранська угода

1929 р

В обмін на визнання влади Італії Ватикан отримав статус самостійної держави. У школах було збережено викладання Закону Божого й дозволено діяльність єдиної нефашистської партії — «Католицька дія».



Підписання Латеранської угоди (конкордату) між Папою Римським і Б.Муссоліні

Через декілька днів після підписання Латеранських пактів Пій XI заявив, що Муссоліні — людина, «послана провидінням».

Зовнішня політика

- 1935 р. італійські війська з території Сомалі напали на Ефіопію. Ліга Націй оголосила Італію агресором. Але США й Англія проголосили нейтралітет і заборонили експорт зброї в обидві країни. Весною 1936 р. загарбання Ефіопії було завершене.
- Спільна інтервенція Німеччини й Італії в Іспанії
 - 1936 р. в Берліні була підписана угода між Німеччиною й Італією про поділ сфер впливу на Балканах
 - 1937 р. Італія приєдналася до німецько-японського "Антикомінтернівського пакту".



«Дуче завжди правий!».

На хвилі патріотичного піднесення 9 травня 1936 р. Італія була проголошена імперією.
Проте імперські плани дуче провалились

Закріплення матеріалу

Запитання і завдання

1. Якими були наслідки Першої світової війни для економічного і соціально-політичного розвитку Італії?
2. Вкажіть території, приєднані до Італії після Першої світової війни.
3. Які причини виникнення фашизму в Італії? Хто став на чолі фашистського руху в Італії?
4. З'ясуйте етапи фашизації Італії. Проаналізуйте структуру управління державою, що була створена фашистами.
5. Що спільного та відмінного в рисах фашистських режимів Італії та Німеччини?
6. Яку зовнішню політику проводили фашисти?
7. Чому Італія стала молодшим партнером Німеччини?
8. Які особливості італійського фашизму?

Домашнє завдання

Опрацювати §12

