

# Древний мир

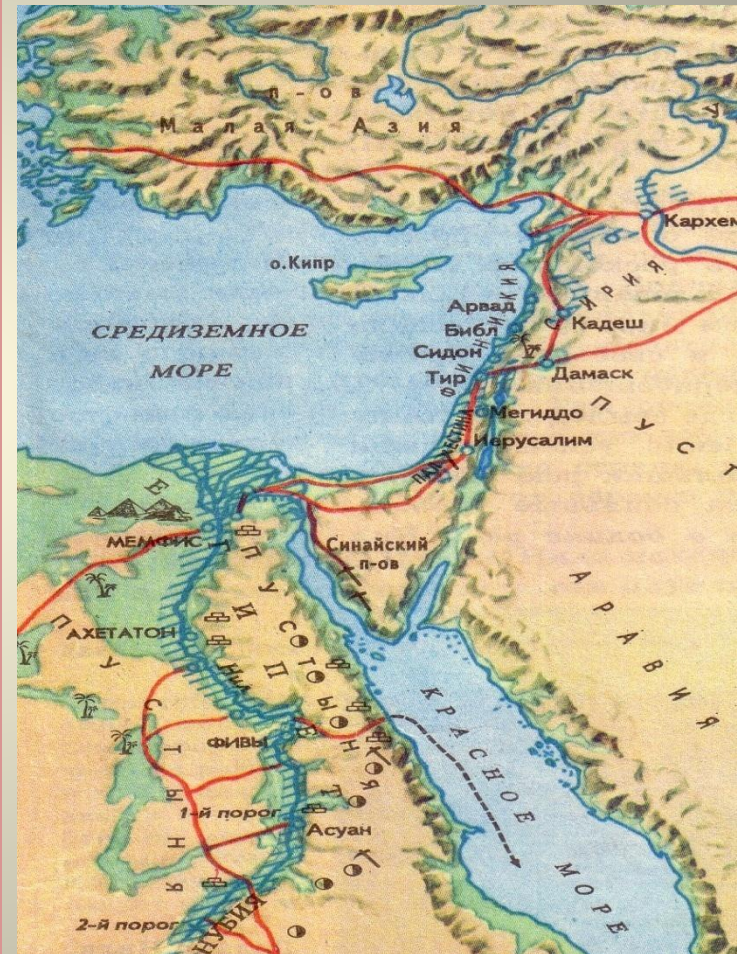
**ЕГИПЕТ**

**ГРЕЦИЯ**

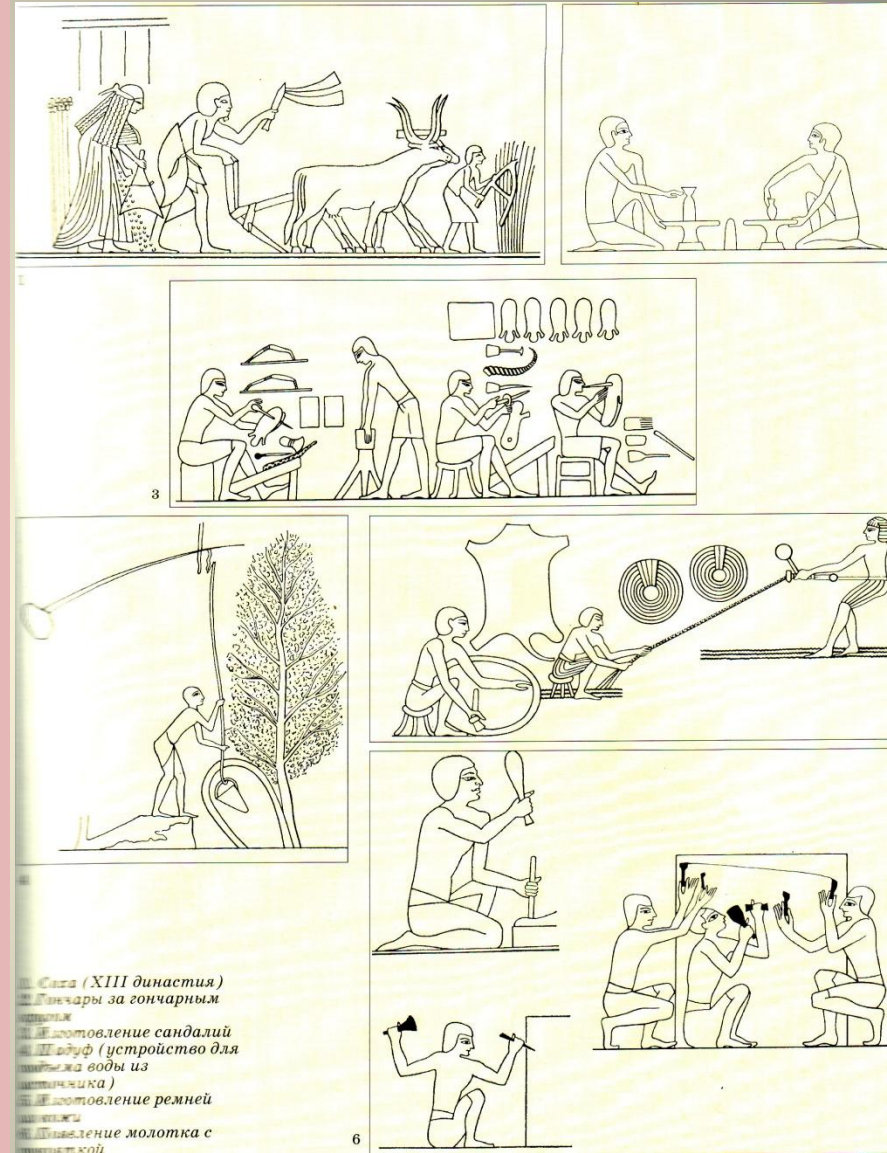
**РИМ**

# Древний Египет

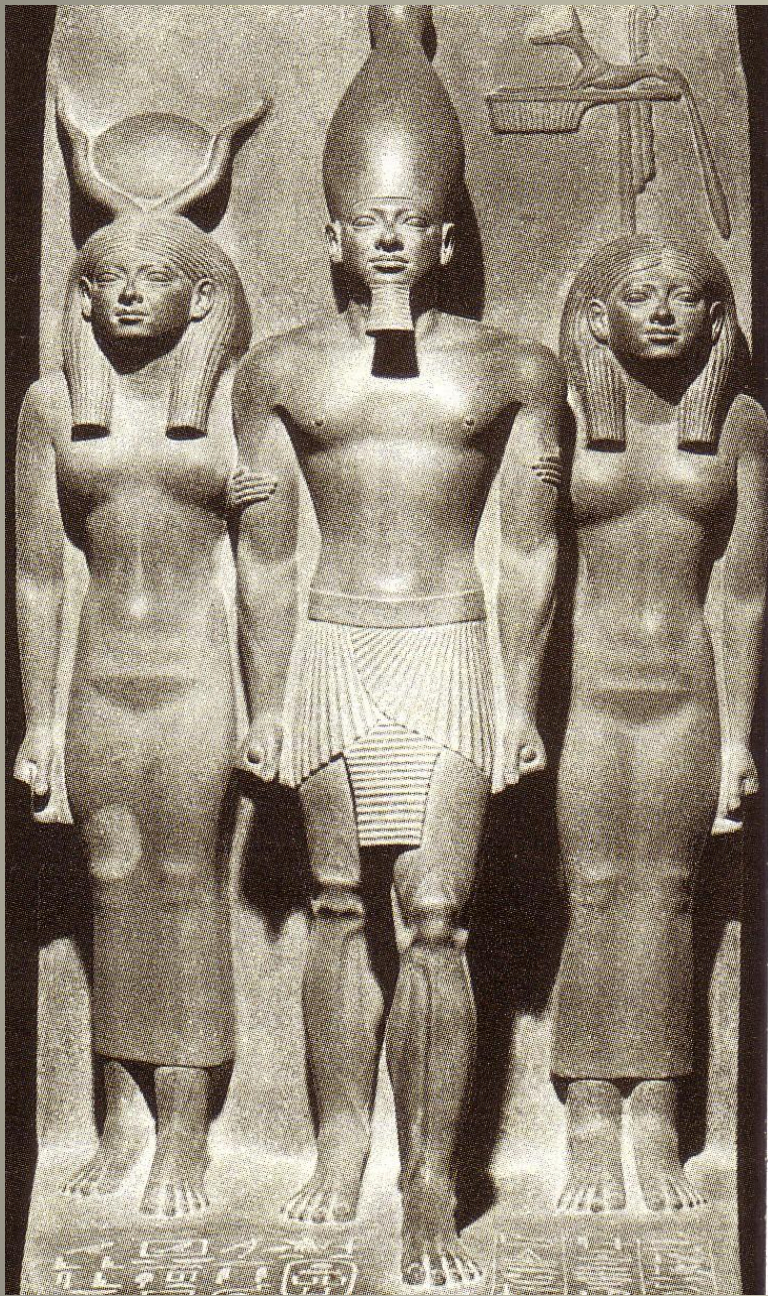
- Египет – древнее государство, существовавшее в долине нижнего Нила.
- Территория Египта представляла собой узкую ленту плодородной почвы, протянувшейся вдоль берега Нила. С обеих сторон долина была окаймлена горными цепями.
- Сначала страна делилась на Верхний и Нижний



- Древние египтяне выращивали ячмень, пшеницу, виноград, смоквы и финики, разводили крупный и мелкий рогатый скот.
- Уже от середины I династии до нас дошел свиток папируса, на печатях II династии неоднократно встречается слово «писец»





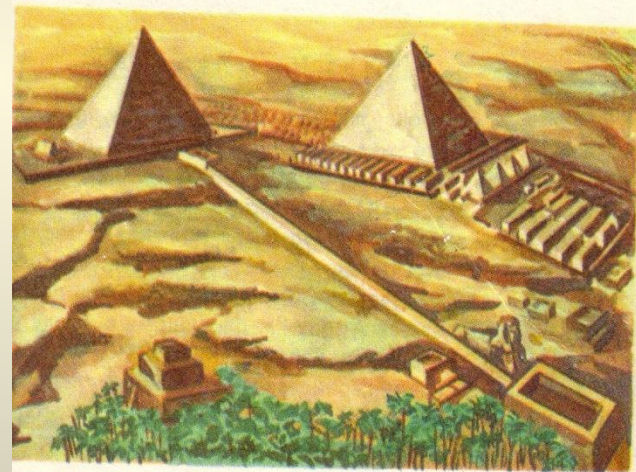
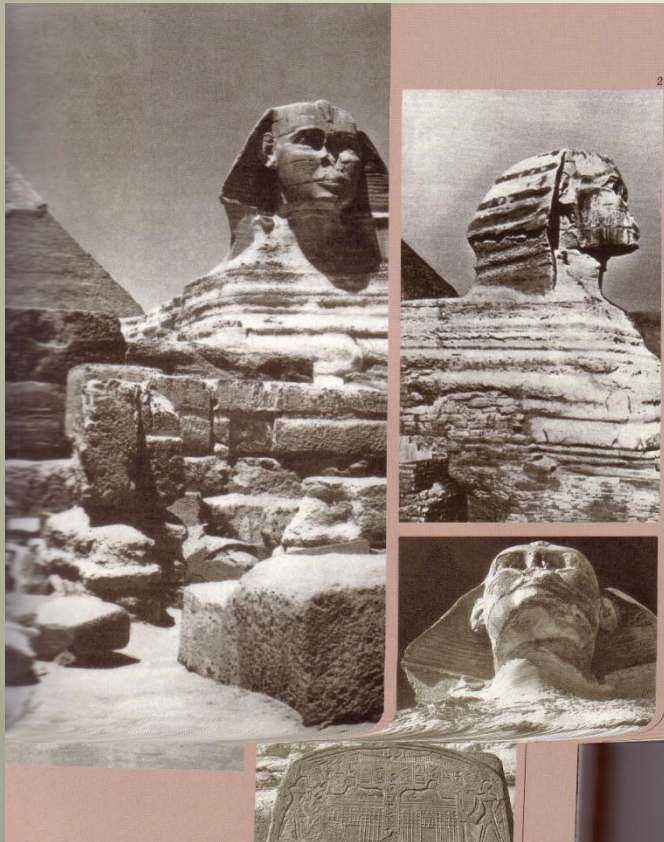


В 3 тыс. до н.э.  
значительно окрепла  
и упрочилась  
царская власть. Это  
отразилось в самых  
знаменитых  
памятниках  
Древнего Египта –  
пирамидах,  
возведенных царями  
Хеопсом, Хефреном,  
Микерином.



Самая первая египетская пирамида была сооружена для фараона Джосера.

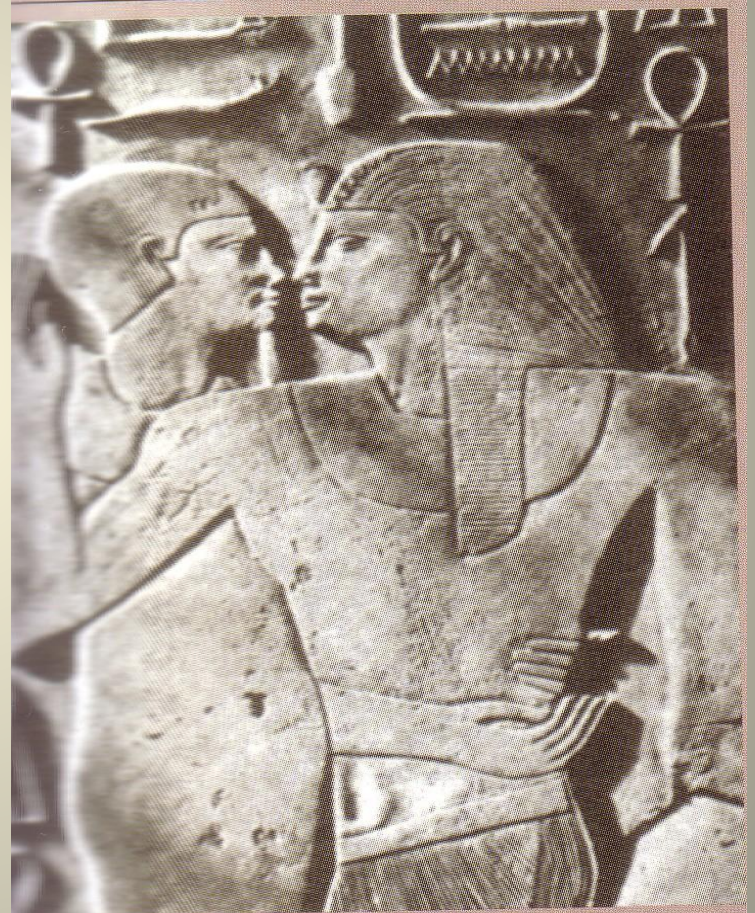
Сохранилось имя зодчего этой пирамиды – Имхотеп. Впоследствии он был обожествлен и считался в Египте покровителем наук, Строительства и тайного знания.



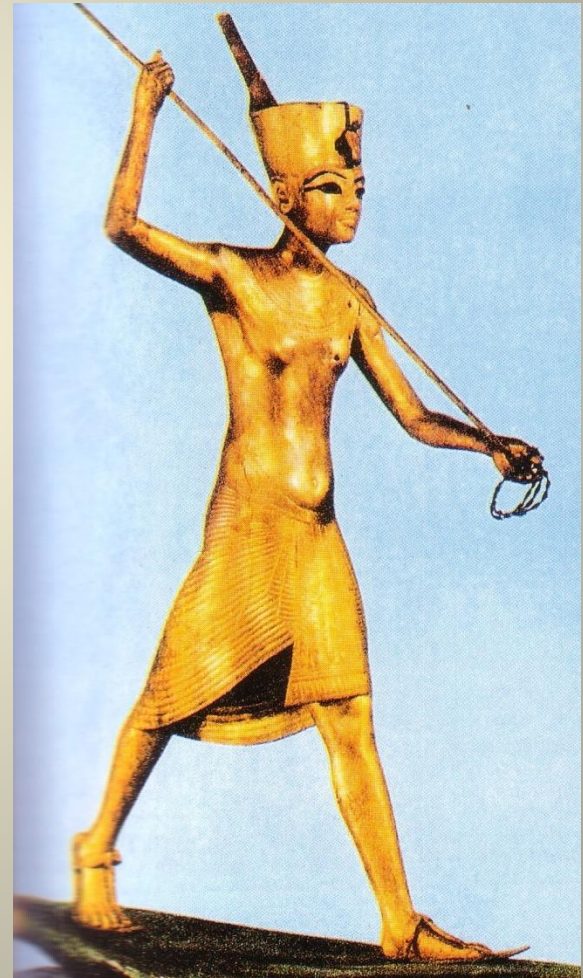
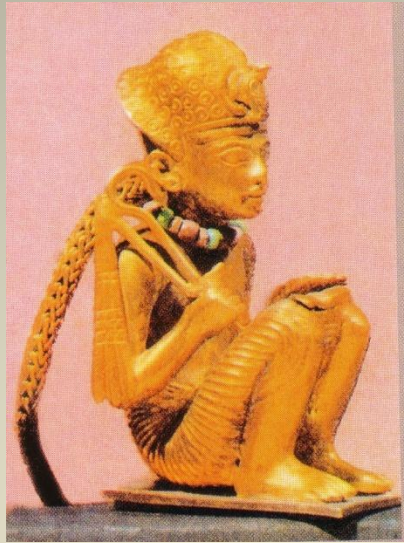
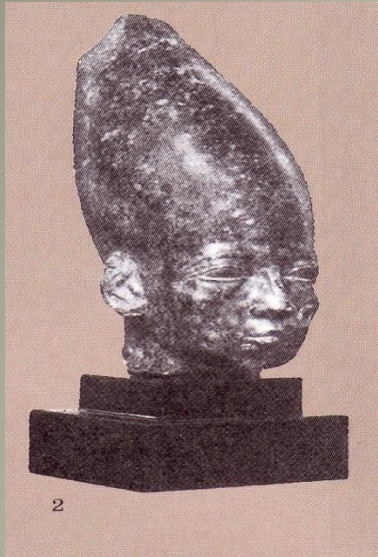
Пирамиды и  
Сфинкс. Рисунок  
нашего времени.



Фараон Тутанхамон стал самым известным древнеегипетским фараоном благодаря тому обстоятельству, что его гробница осталась неразграбленной и её богатейшая погребальная обстановка дошла до нас почти полностью.









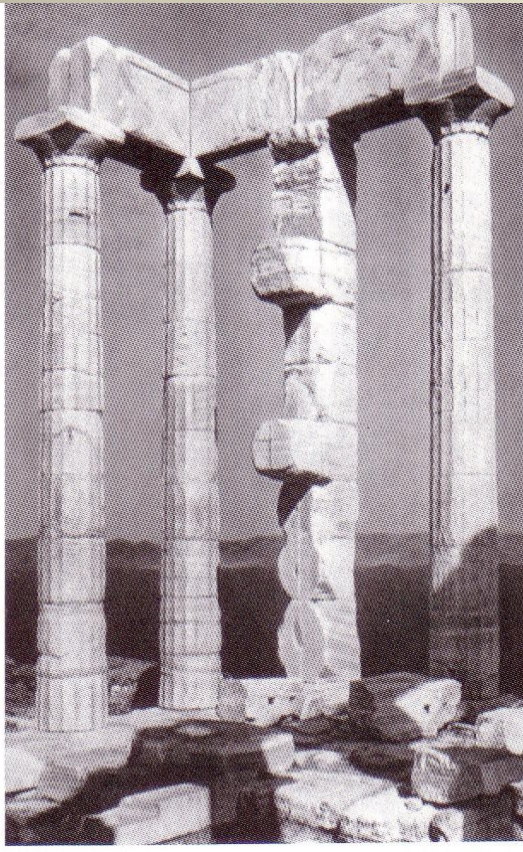
# Древняя Греция

- Древняя Греция находилась на юге Балканского полуострова и включала острова Эгейского и Ионического морей.
- С 8 в до н.э. греки называли себя эллинами.





Балканские горы делят Грецию на три большие области: Северную, Среднюю, Южную.

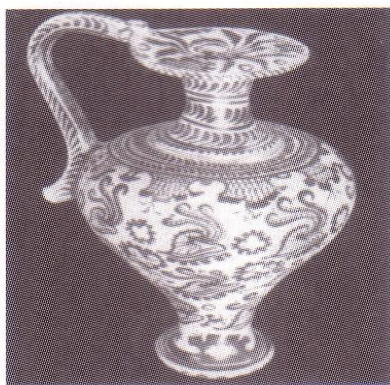


*Храм Посейдона  
на мысе Сунион.  
Вид из наоса*

- Климат Греции субтропический, с мягкой влажной зимой и жарким сухим летом. Её реки не большие по размерам, некоторые из них используются для орошения.



Население Древней Греции занималось земледелием, садоводством (особенно выращиванием винограда и оливок), скотоводством (предпочтение отдавали мелкому скоту – козам). А так же было развито ремесло.



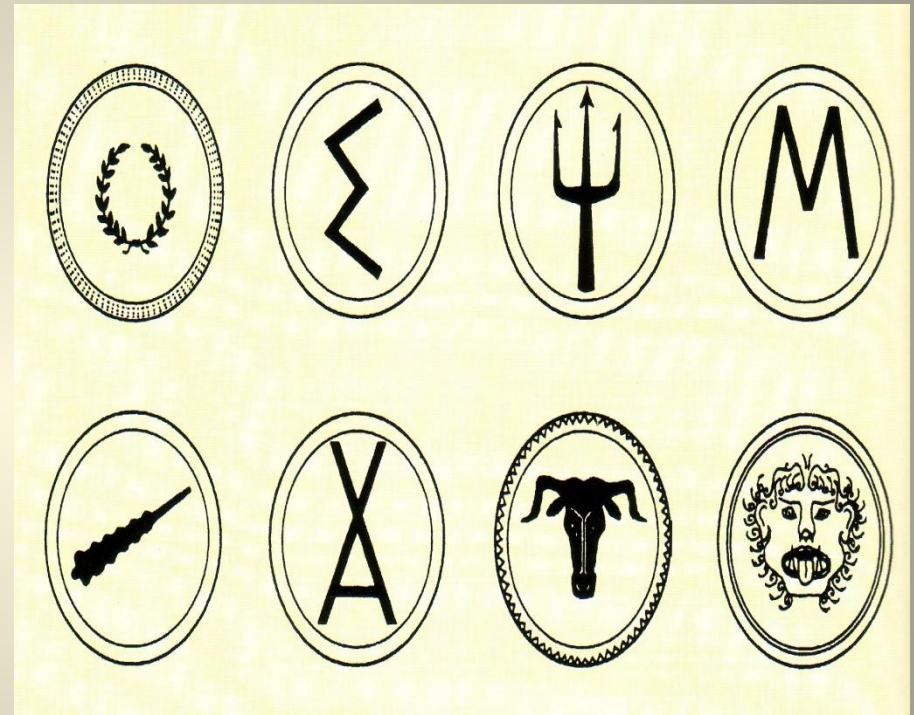
*Критская ваза  
с морским декором.  
Терракота.  
Ок. 1500 г. до н. э.*



*Поединок грека  
с персом.  
Прорисовка  
с греческой вазы*



- В исторические времена территория эллинов дробилась на множество мелких государств.
- Наиболее крупные полисы были Спарта и Афины.



Рисунки на щитах греческих городов – государств.



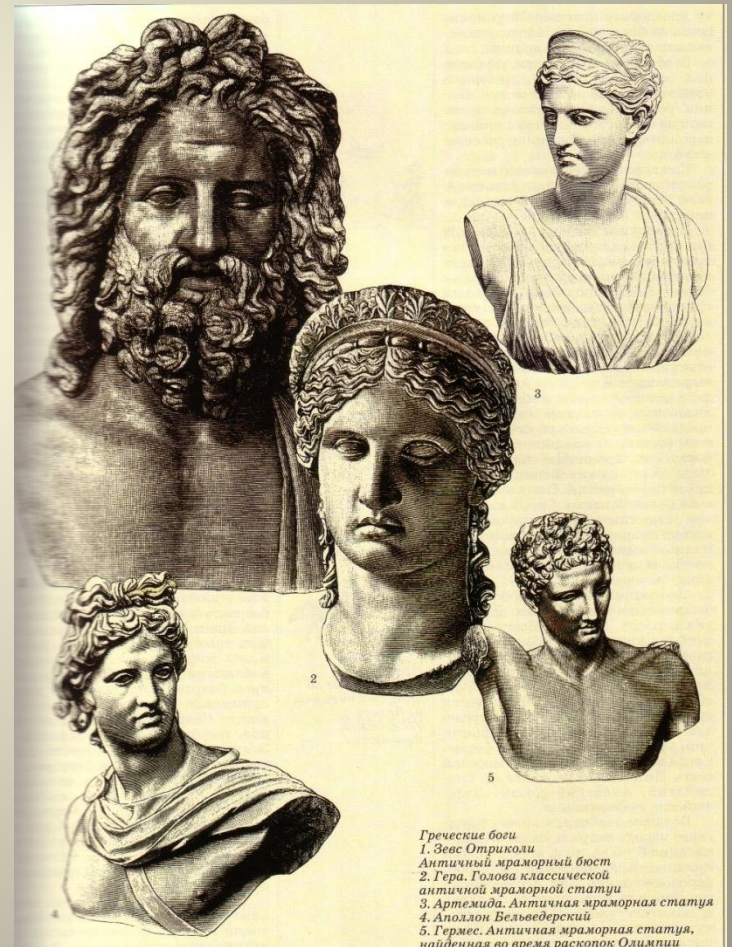
Древние греки верили во многих богов: Зевс, Афина, Аполлон, Нептун, Гера, Артемида, Гермес и другие. Древняя Греция подарила миру Олимпийские игры.



Юноша догоняет зайца. Рисунок на древнегреческой вазе.



Борцы. Рисунок на древнегреческой вазе.



Греческие боги  
1. Зевс Отриколи  
Античный мраморный бюст  
2. Гера. Голова классической  
античной мраморной статуи  
3. Артемида. Античная мраморная статуя  
4. Аполлон Вельведерский  
5. Гермес. Античная мраморная статуя,  
найденная во время раскопок Олимпии

# Древний Рим.

- Древний Рим расположен на Аппенинском полуострове. Столицей является город Рим, основанный в 753 г. до н.э. на берегу реки Тибр близнецами Ромулом и Ремом, сыновьями весталки Реи Сильвии и бога войны Марса.

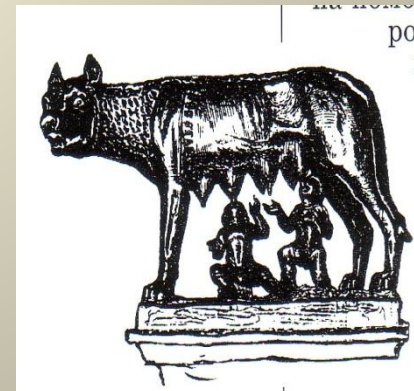
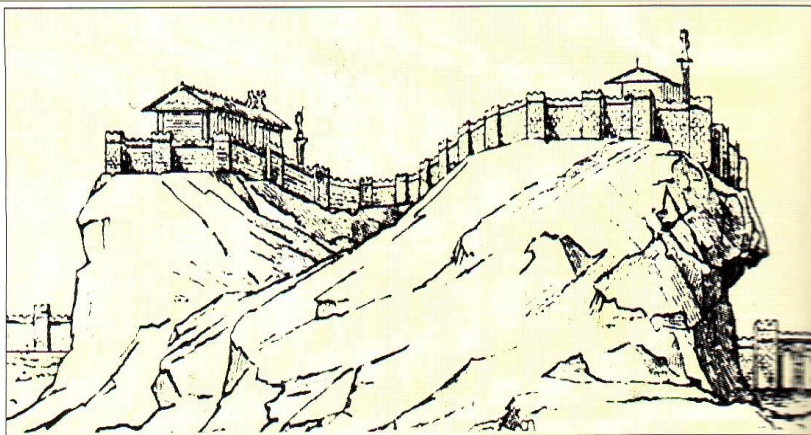




Город основан на вершине Капитолийского холма, где впоследствии возникли административные здания: сенат, трибуна.

За свою тысячелетнюю историю Рим прошёл три четко обозначенных периода:

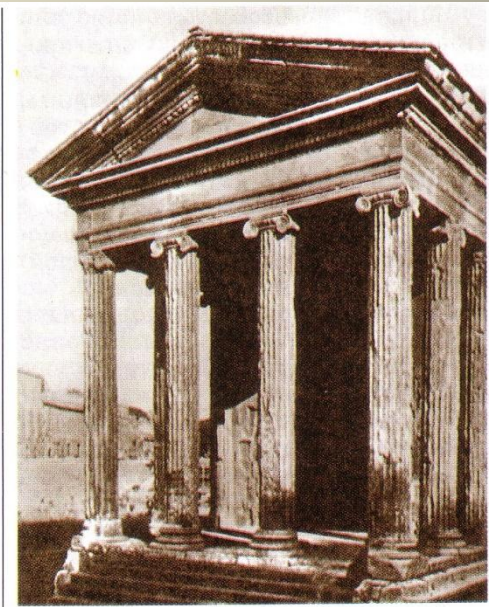
- царский период
- аристократической республики
- империей.



Римляне были гениальными строителями и архитекторами. Рим был застроен по идеальной планировке. Открытые площади чередовались с прямыми проспектами и улицами, которые пересекались под прямыми углами, площади были украшены статуями



*Храм Фортуны  
Вирилис  
(вероятнее, бога  
Портунуса) на  
Бычьем форуме  
в Риме. Ок. 100—  
80 гг. до н. э.*





- В истории Рима очень много событий вызывающих интерес:  
жизнь Гай Юлия Цезаря, восстание Спартака, Пунические войны и многие другие события, о которых вам еще предстоит узнать.

