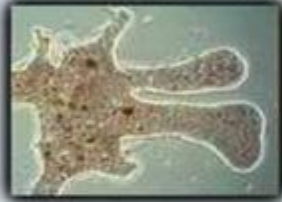


Тема урока:

Животный организм и его особенности

Царство Животные

Одноклеточные
(Простейшие)



Многоклеточные

Плоские черви



Круглые черви



Кольчатые черви



Кишечно-
полостные



Моллюски



Игло-
кожие



Членисто-
ногие



Хордовые



СРЕДЫ ОБИТАНИЯ ЖИВОТНЫХ



1. Гетеротрофы. Питаются готовым органическим веществом



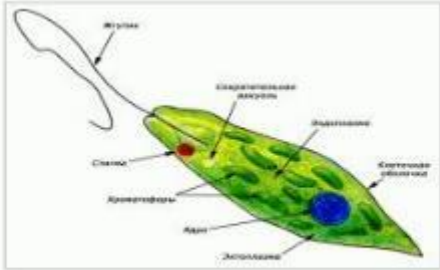
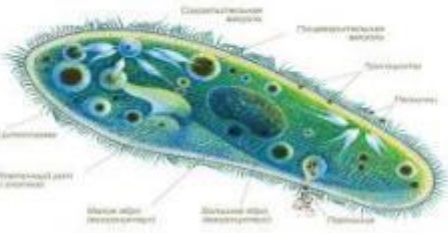
2. Активное передвижение

СПОСОБЫ ПЕРЕДВИЖЕНИЯ ЖИВОТНЫХ

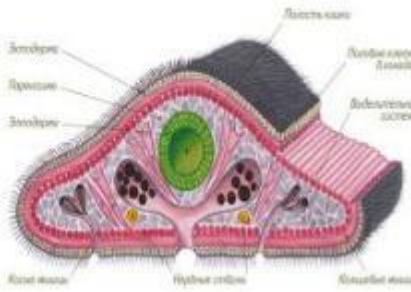
АМЕБОИДНОЕ



**С ПОМОЩЬЮ
РЕСНИЧЕК,
ЖГУТИКОВ**

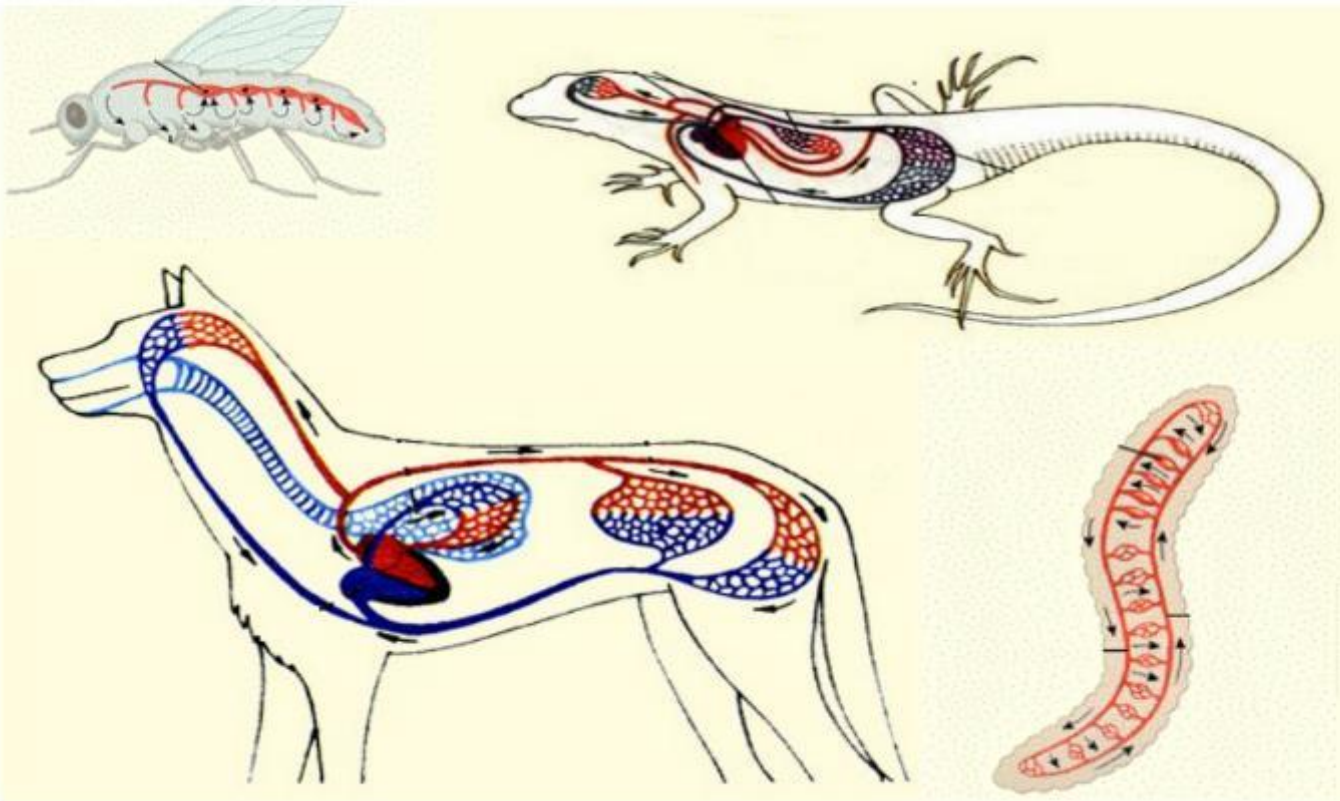


**С ПОМОЩЬЮ
МЫШЦ**



5. Большинство животных имеют системы органов

Какая систем органов изображена на рисунке?

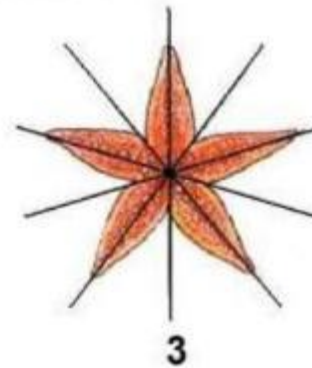


6. Животные имеют чёткую симметрию тела

Симметрия тела

- Радиальная или (лучевая) – несколько осей симметрии
- Билатеральная или (двусторонняя) - одна ось симметрии

СИММЕТРИЯ ТЕЛА ЖИВОТНЫХ



7. Способны переносить неблагоприятные условия



8. Способны воспринимать раздражения и реагировать на НИХ.

Рефлекс – ответная реакция организма на изменения среды с помощью нервной системы

Безусловные рефлексы – это характерные для данного вида врожденные реакции организма на те или иные воздействия

Условные рефлексы – это индивидуально приобретенные в процессе жизни реакции, выработка которых связана с формированием временных нервных связей

Инстинкт совокупность сложных наследственно обусловленных актов поведения, характерных для особей данного вида при определенных условиях



Суслик подает сигнал опасности



Павлин привлекает внимание самочки

Примечание

- Глубина оцепенения напрямую зависит от концентрации остаточной жидкости, а спячке предшествует процесс накопления жировой ткани. Время нахождения организма в одном из состояний и условия для его поддержания подразделяют на следующие стадии:
- Это **анабиоз**, что был вызван глубоким обезвоживанием (в исключительных случаях 100%), может продолжаться десятки, сотни, а иногда и тысячи лет.
- **Диапауза** - это частичное обезвоживание организма, в котором он может пребывать не столь длительный срок, как при анабиозе.
- **Оцепенение**. Перед наступлением данного состояния организмы накапливают жидкость, не способную замерзнуть. В среднем оцепенение может длиться год или немногим больше.
- **Спячка**. В качестве подготовки к спячке животные организмы накапливают жировые отложения, которые обеспечивают выживание. В таком состоянии они могут пребывать несколько месяцев, в редких случаях - год.

Домашнее задание

- Придумать ребус по теме (три слова)
- Записи в тетрадях