

Внутренняя политика Екатерины II



План урока

1. Образ Екатерины II на российском престоле.
2. Политика просвещенного абсолютизма.
 - а) Уложенная комиссия;
 - б) «Золотой век» российского дворянства - Жалованная грамота дворянству;
 - в) Указ о секуляризации церковных земель;
 - г) Губернская реформа;
 - д) Жалованная грамота городам;
 - е) Школьная реформа.
3. Итоги внутренней политики Екатерины II.



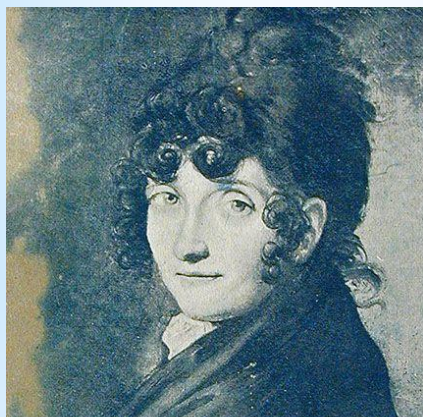
Российская императрица. По происхождению немецкая принцесса Софья Фредерика Августа Ангальт-Цербстская. В 1745 г. вышла замуж за великого князя Петра Федоровича, будущего императора Петра III, которого свергла с престола в 1762 г., опираясь на гвардию.

Императрица Всероссийская с 1762
по 1796 год

Воспоминания современников



Английский посол в России лорд Бэкингхэмшир описывал Екатерину так: *«Ее императорское величество ни мала, ни высока ростом; вид у нее величественный, и в ней чувствуется смешение достоинства и непринужденности ... Сложена она чрезвычайно хорошо; шея и руки замечательно красивы... Глаза у нее голубые, и живость их смягчена томностью взора, в котором много чувствительности, но нет вялости ...»*



Фрейлина двора - Варвара Николаевна Головина в своих мемуарах писала следующее: *«...Ее привезли в Россию семнадцати лет, она была красива, полна естественной грации, талантов, чувственности и остроумия, с желанием учиться и нравиться...»*.



Посол Франции Граф Луи Филипп де Сегюр дал императрице следующую характеристику: *«Екатерина отличалась огромными дарованиями и тонким умом; в ней дивно соединились качества, редко встречаемые в одном лице. Склонная к удовольствиям и вместе с тем трудолюбивая, она была проста в домашней жизни и скрытна в делах политических. Честолюбие ее было беспредельно, но она умела направлять его к благоразумным целям»*.

Уложенная комиссия

Уложенная комиссия — временный коллегиальный орган, существующее собрание избираемых представителей всех сословий (дворянства, купечества, крестьянства и др.), созванное Екатериной II для составления проекта Нового Уложения — обновленного свода законов взамен устаревшему Соборному уложению 1649 года.



Уложенная комиссия начала свою работу 30 июля 1767 года.



Просвещенный абсолютизм - политика абсолютизма в ряде европейских стран второй половины XVIII в., которая выражалась в преобразовании наиболее устаревших форм жизни общества по инициатива монарха-реформатора.



«Наказ» Екатерины II — концепция просвещённого абсолютизма, изложенная Екатериной II в качестве наставления для кодификационной (Уложенной) комиссии. В «Наказе», первоначально состоявшем из 506 статей, были сформулированы основные принципы политики и правовой системы.

«Золотой век» российского дворянства

Политика императрицы была направлена на расширение привилегий данного сословия.

- Например, в 1765 году, помещики получили право ссылать крестьян на каторгу;
- А с 1767 г., жалоба крепостного на помещика рассматривалась как уголовное преступление.
- Привилегии дворян были окончательно закреплены в **Жалованной грамоте дворянству 1785 года.**



Указ о
секуляризации
церковных земель
(1764 г.)

Губернская
реформа (1775 г.)

Реформы

Жалованная
грамота городам
(1785 г.)

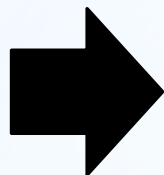
Школьная
реформа
(1786 г.)

**Указ о
секуляризации
церковных земель
(1764 г.)**



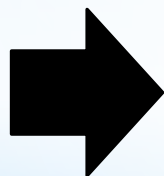
Стремление ослабления церковного влияния, увеличение налогообложения и повышении эффективности использования земель.

**Губернская
реформа (1775 г.)**



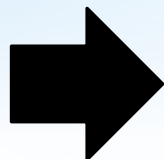
Усиление вертикали власти, создание выборных должностей, разделение функций административных и судебных органов.

**Жалованная
грамота городам
(1785 г.)**



Определила правовое положение купечества и мещанства, расширив городское самоуправление.

**Школьная
реформа
(1786 г.)**



Нацелена на популяризацию общественного образования.

Внутренняя политика Екатерины II, проводимая в русле просвещенного абсолютизма, была направлена на создание европейского государства.

- Было завершено правовое оформление сословной структуры общества;
- предпринята попытка перенесения части управленческих функций «на места»;
- дворянство окончательно превращено в привилегированное сословие;
- политика в отношении крепостных крестьян отличалась своей противоречивостью



Домашнее задание

1. Учебник: §18, стр.9-15. Ответить на вопросы 4,6,7.
2. Эссе-размышление на тему (тема на выбор).
 - 2.1. Екатерина II преемница Петра I.
 - 2.2. Черты, свойственные русскому характеру, в Екатерине
 - 2.3. «Просвещенный абсолютизм» или «просвещенный деспотизм»?