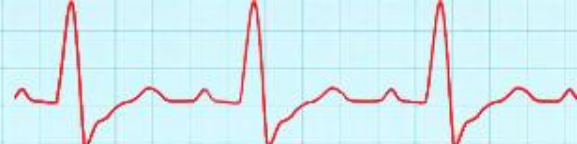




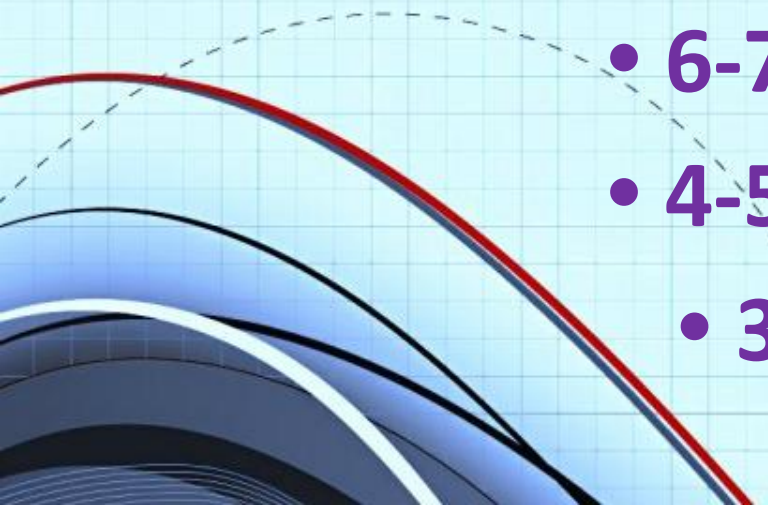
**«У нас только одно сердце
и только одна жизнь и
необходимо заботиться об
этих сокровищах» (Г.Брегг)**

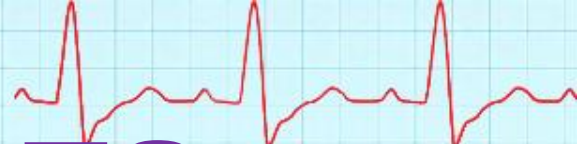


- 
- Критерий оценивания: 1 балл за правильный ответ.

1 вариант: 1- б, 2- а, 3- в, 4- в, 5- б, 6- в,
7-Малокровие.

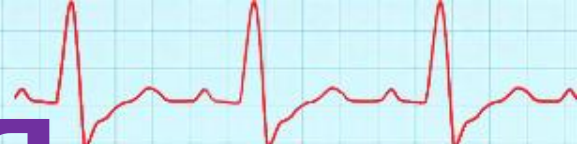
2 вариант: 1- б, 2- а, 3- а, 4- б, 5- а, 6- а,
7-Гемофилия.

- 6-7 баллов- «5»
 - 4-5 баллов- «4»
 - 3 бала- «3»
- 



Сердце, аорта, кровь, вены, капилляры.

- Что объединяет эти слова?
- 



Гипертония, порок сердца, инфаркт миокарда.

- Что объединяет эти слова?
- 

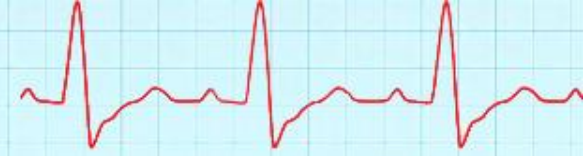


«Сердечно–

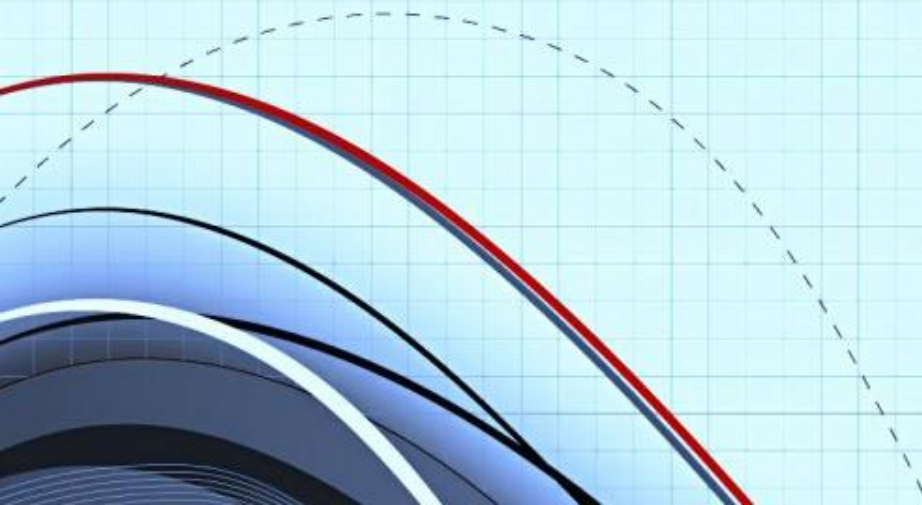
**сосудистые
заболевания.**

**Первая помощь при
кровотечениях»**

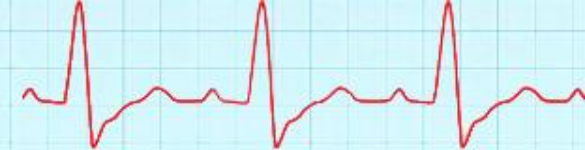




**Сердечно-
сосудистые заболевания (ССЗ)** — общее
название **заболеваний** сердца
а и **кровеносных сосудов**




Проблемный вопрос:



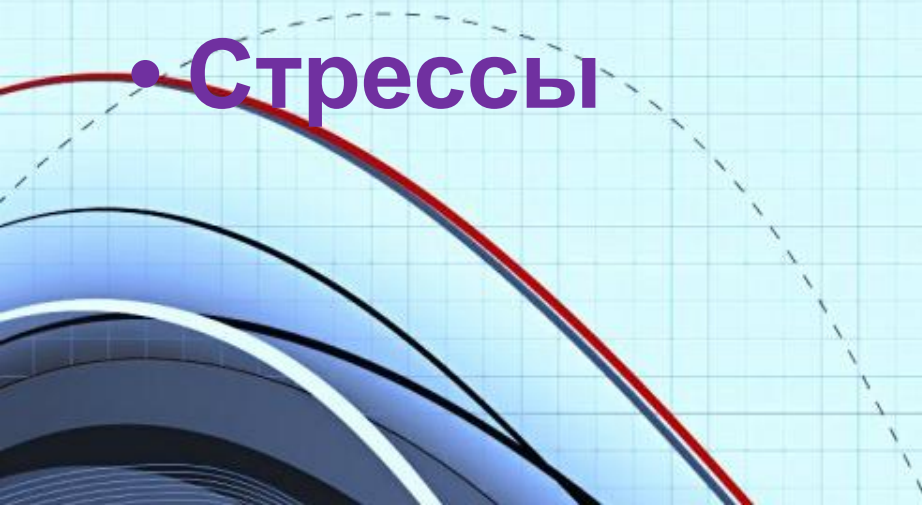
«Как при такой активной работе и уязвимости сердечно – сосудистой системы сохранить сердце и сосуды здоровыми?»

- В чем причины сердечно-сосудистых заболеваний?
- Как можно укрепить сердечно-сосудистую систему?
- Необходимо ли человеку знать негативно влияющих на сердечно-сосудистую систему?





Причины, приводящие к заболеванию сердечно – сосудистой системы

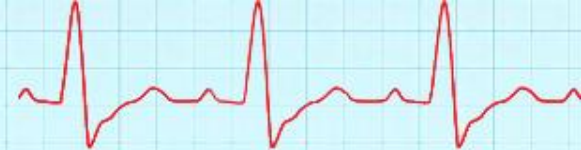
- Алкоголь
 - Курение
 - Неправильное питание
 - Гиподинамия
 - Стрессы
- 

Алкоголь

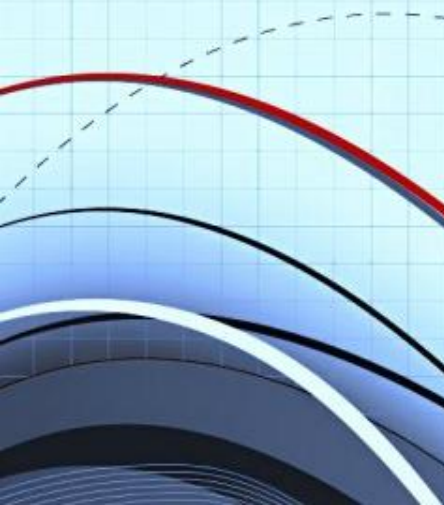
- Алкоголь повреждает клетки сердечной мышцы и повышает давление, замедляет циркуляцию крови в сосудах мозга, приводя к постоянному кислородному голоданию его клеток, в результате чего наступает ослабление памяти

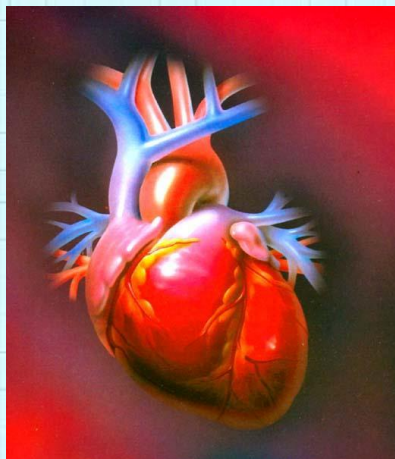


НИКОТИН

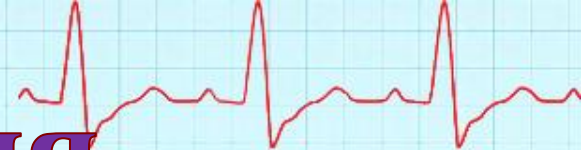


Курение вызывает спазм питающих сердце сосудов (содержащиеся в табаке смолы меняют их структуру) и повышает свертываемость крови, что ускоряет образование тромбов. Человек, выкуривающий пачку сигарет в день, получает дозу радиации, как 200 рентгеновских СНИМКОВ





Гиподинамия



! Гиподинамия –
недостаток двигательной
активности.

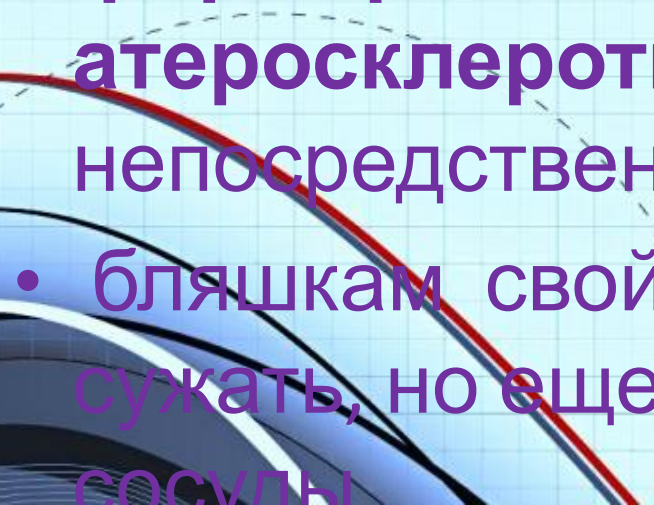
Недостаток движения оказывается причиной нарушений в деятельности сердца, нарушает циркуляцию крови и лимфы.

Болезни

Гипертония
Атеросклероз
Инфаркт миокарда
Тромбофлебит
Инсульт

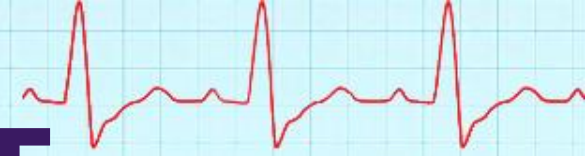
Атеросклероз



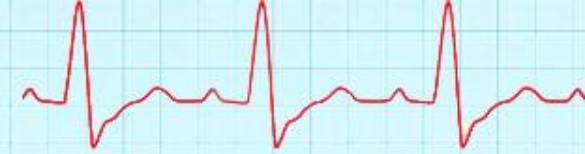
- В переводе с греч. **athēra**-кашица + **sklērōsis**- затвердевание
 - Это **патология сосудов**, носящая **хронический характер**.
 - Данное заболевание **сопровождается формированием атеросклеротических бляшек** непосредственно в стенках сосудов,
 - бляшкам свойственно не только **сужать**, но еще и **деформировать сами сосуды**
- 

ИНФАРКТ МИОКАРДА

Инфаркт миокарда — заболевание сердца, вызванное недостаточностью его кровоснабжения с очагом некроза (омертвения) в сердечной мышце (миокарде); важная форма ишемической болезни сердца. Симптомы: резкая боль за грудиной, отдающая в левое плечо, нижнюю челюсть



Аритмия



- В переводе с греч. **Arhythmia-** неритмичность
- Это нарушение сердечной проводимости, а также частоты и регулярности его сокращений.
Симптомы: головокружение, учащенное или замедленное дыхание

ВИДЫ КРОВОТЕЧЕНИЙ

A red ECG (heart rate) line is visible in the top right corner of the slide, showing several peaks and troughs.

А) Внешнее

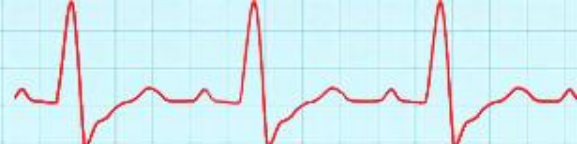
- Капиллярное

- Венозное

- Артериальное

Б). Внутреннее

A decorative graphic in the bottom left corner consists of several overlapping, curved lines in shades of blue, black, and red, creating a sense of motion or flow.




ВЕНОЗНОЕ



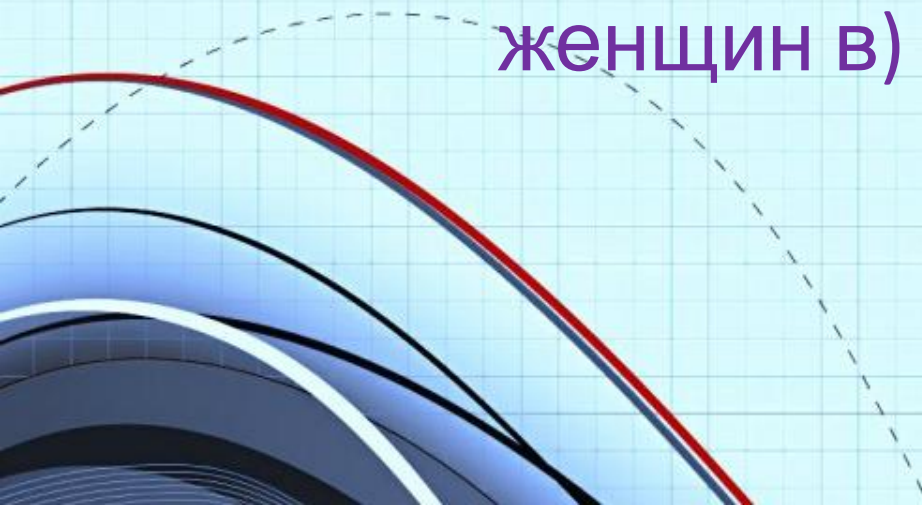
АРТЕРИАЛЬНОЕ

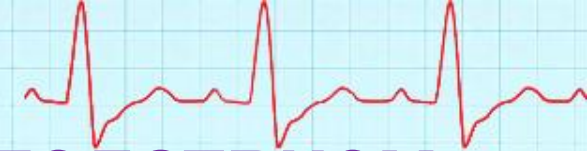


- 
- 1) **Стойкое повышение артериального давления:** а) гипотония; б) стенокардия; в) гипертония.

- 2) **У кого, кроме тренированных людей, возможно появление увеличенного сердца:**

а) у курильщиков; б) у беременных женщин в) у алкоголиков.





- **3) Что является следствием гиподинамии:**

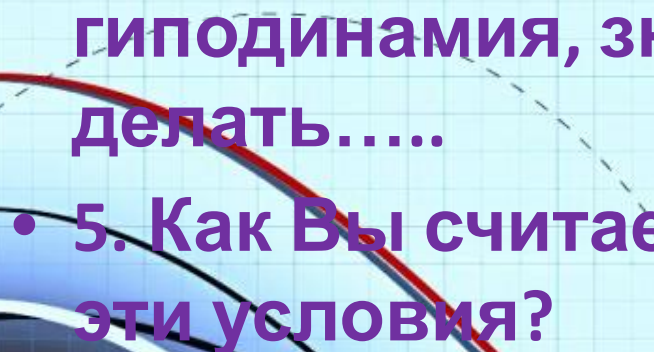
а) уменьшение эластичности кровеносных сосудов; б) увеличение эластичности кровеносных сосудов; в) стойкое уменьшение артериального давления.

- **4) Симптомы какого заболевания перечислены: характеризуется некрозом (омертвением) участка сердечной мышцы**

- а) инфаркт; б) гипертонический криз; в) стенокардия.

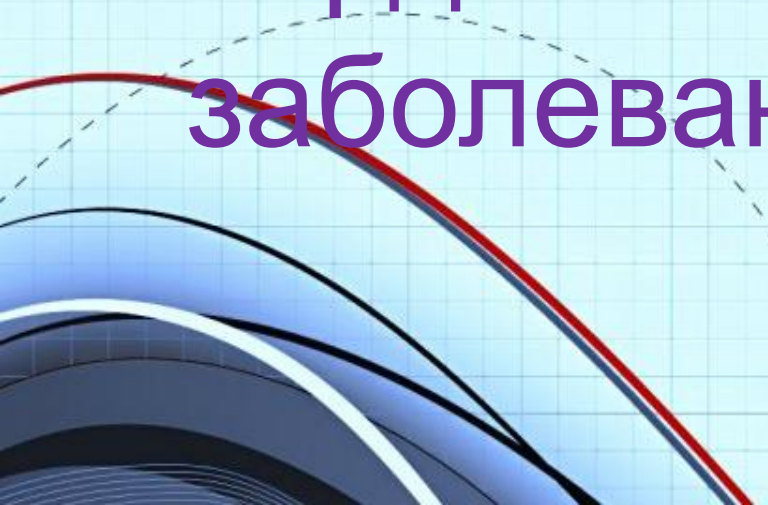


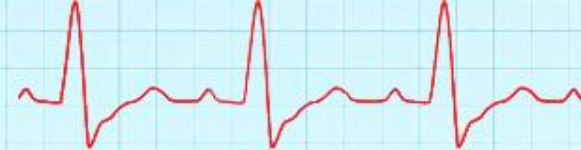
Закончите предложения:

- 1. Для предупреждения развития сердечно-сосудистых заболеваний необходимо.....
 - 2. Это будет способствовать укреплению.....
 - 3. Малоподвижный образ жизни приводит к
 - 4. На работу сердца отрицательно влияет гиподинамия, значит нужно ежедневно делать.....
 - 5. Как Вы считаете, сложно ли выполнить эти условия?
- 



Домашнее задание:

- §19, вопросы. Творческое задание: Разработать буклет «Профилактика сердечно-сосудистых заболеваний».
- 



**Спасибо
за внимание!**

