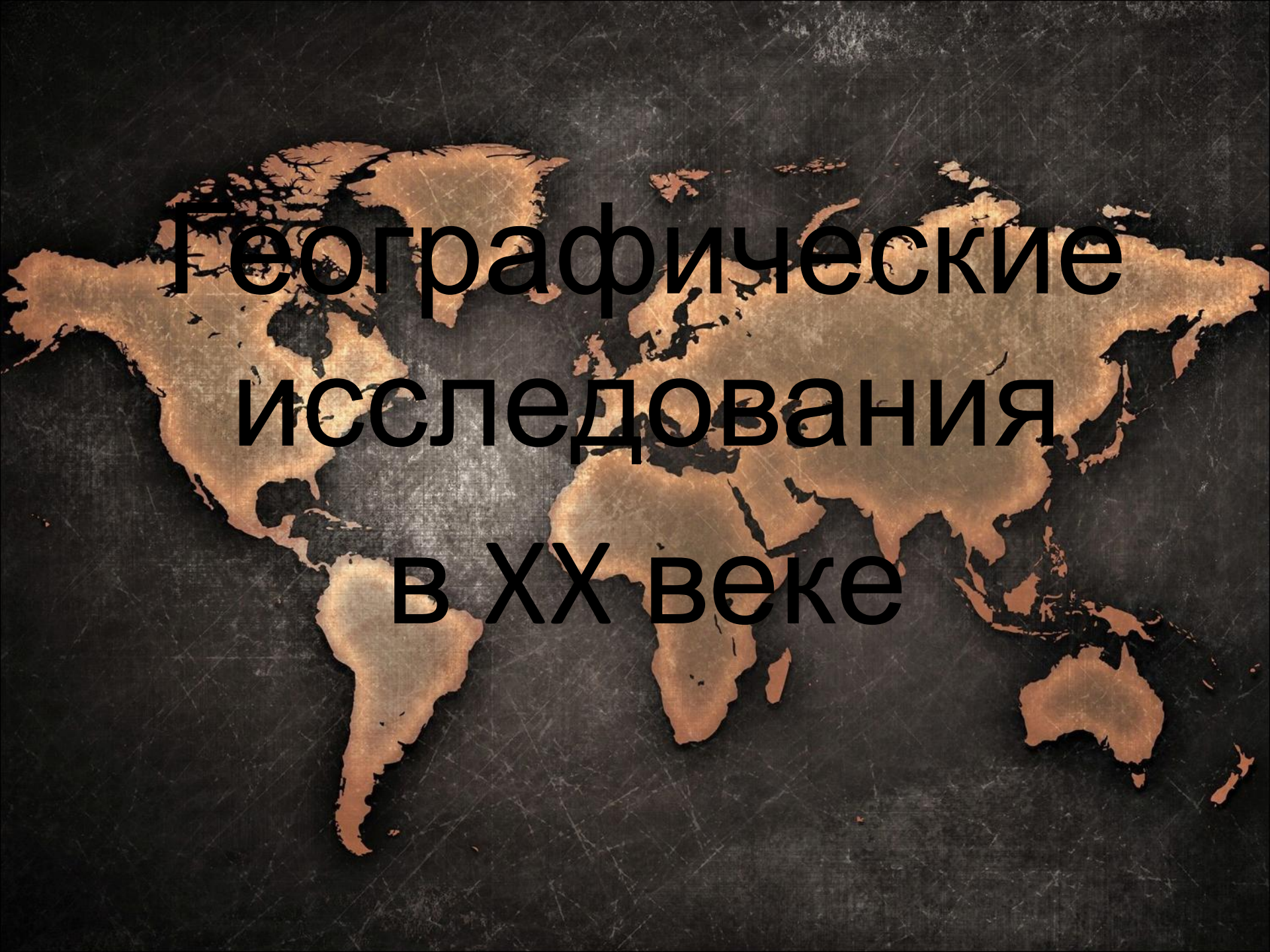




*Иван Дементьевич
Черский - геолог,
палеонтолог и географ,
исследователь Сибири*

***Если бы люди
не
путешествова
ли, как бы они
узнали о
красоте и
величии мира?***



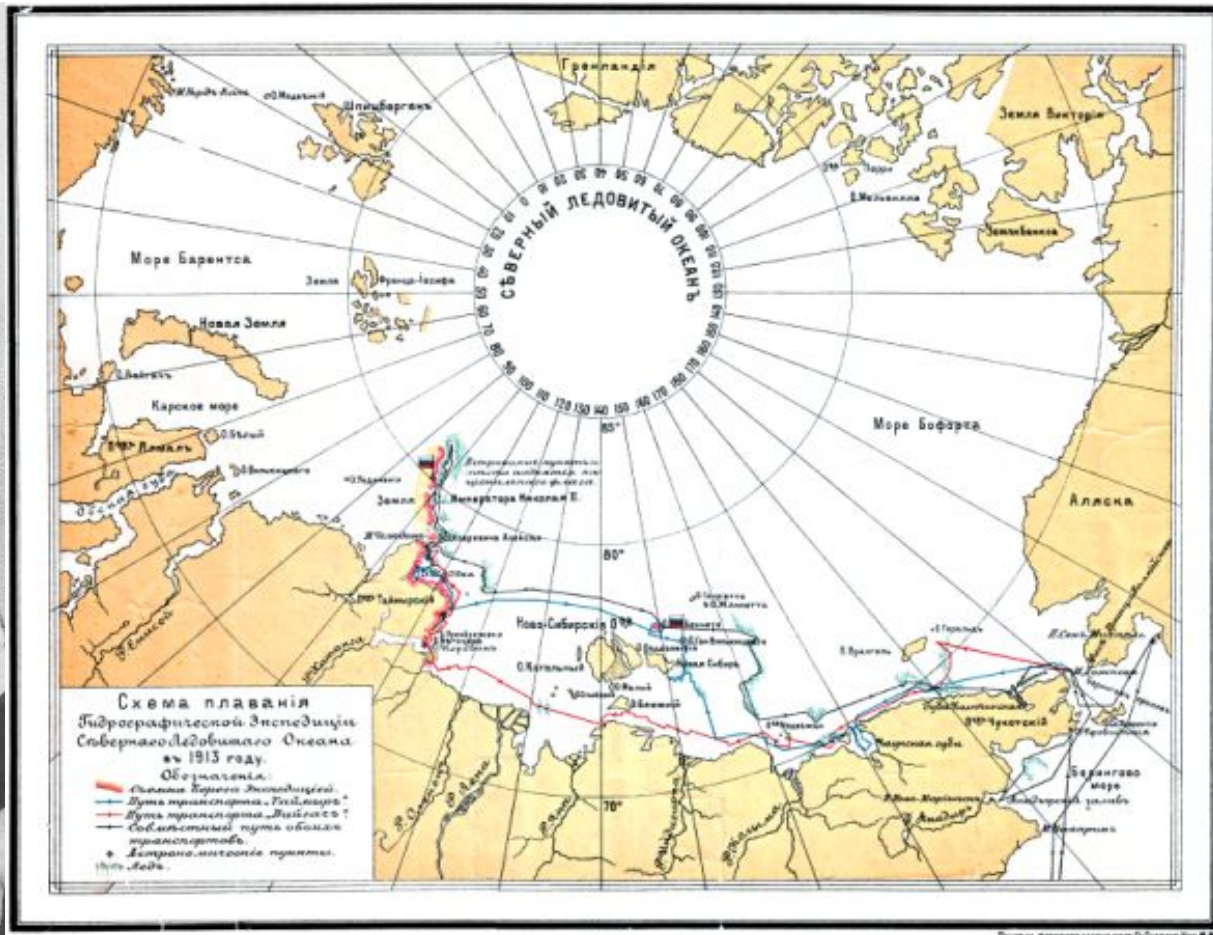
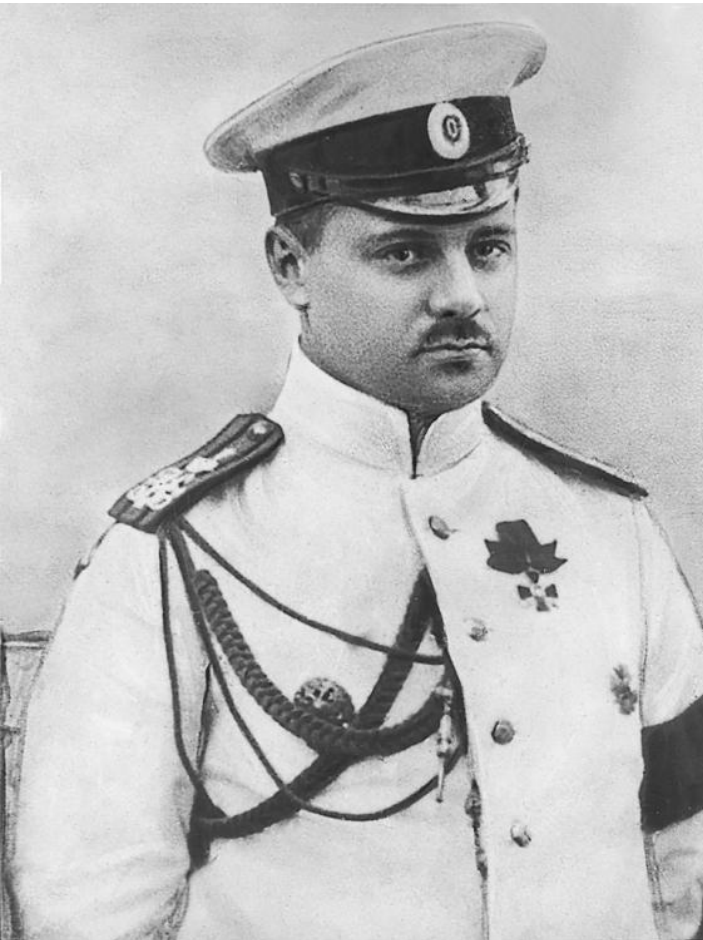
**Географические
исследования
в XX веке**

Владимир
Александрович
Русанов в 1908 году
впервые пересёк
остров Северный,
который входит в
состав архипелага
Новая Земля



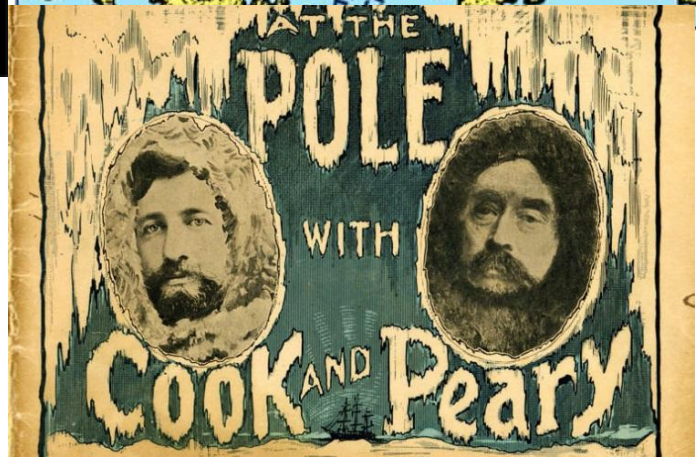
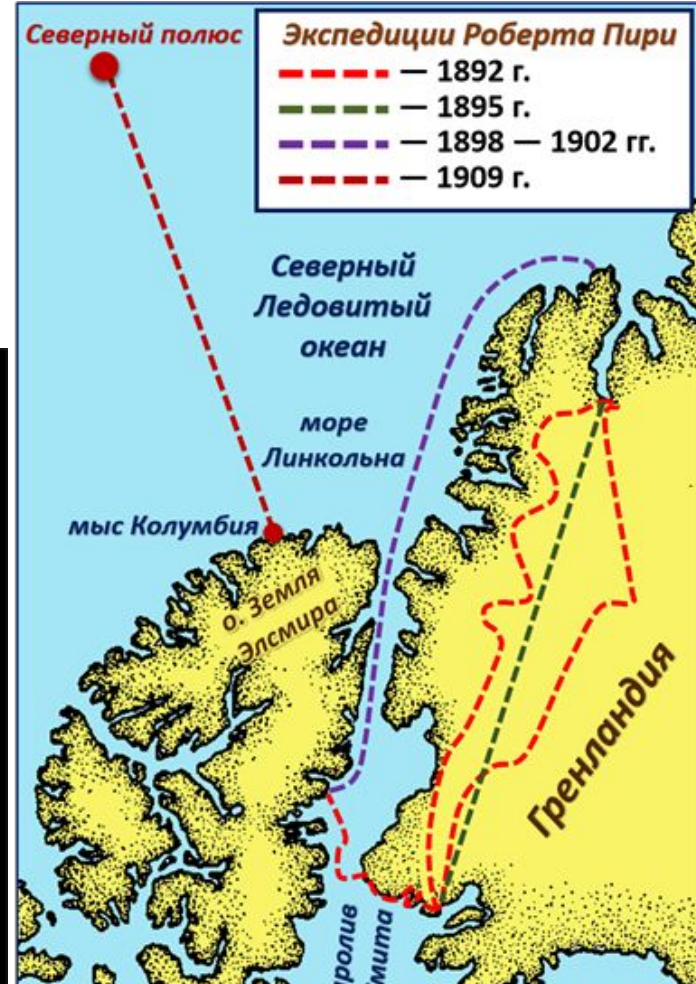
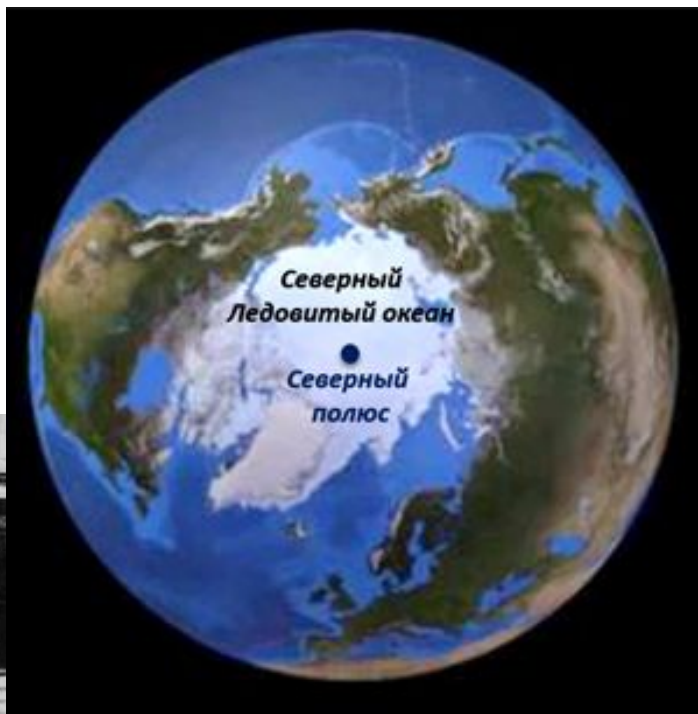
B. Rusanov's expeditions on
Novaja Zemlja

1913 год экспедиция Бориса Андреевича Вилькицкого открывает Северную Землю

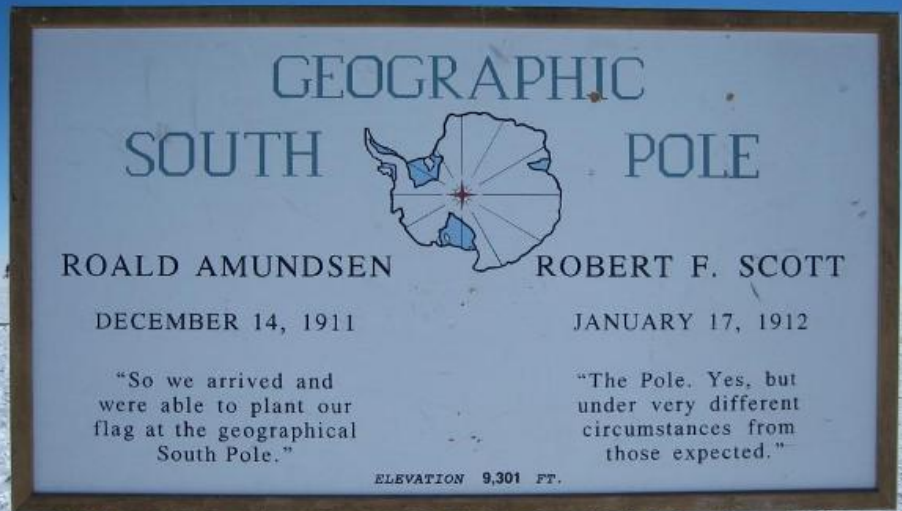


1909 год

Роберт Пири – первый человек, достигший Северного полюса



Руаль Амундсен – первый человек, достигший Южного полюса в 1911 году



Экспедиция на Южном полюсе, декабрь 1911 года



Руаль Амундсен



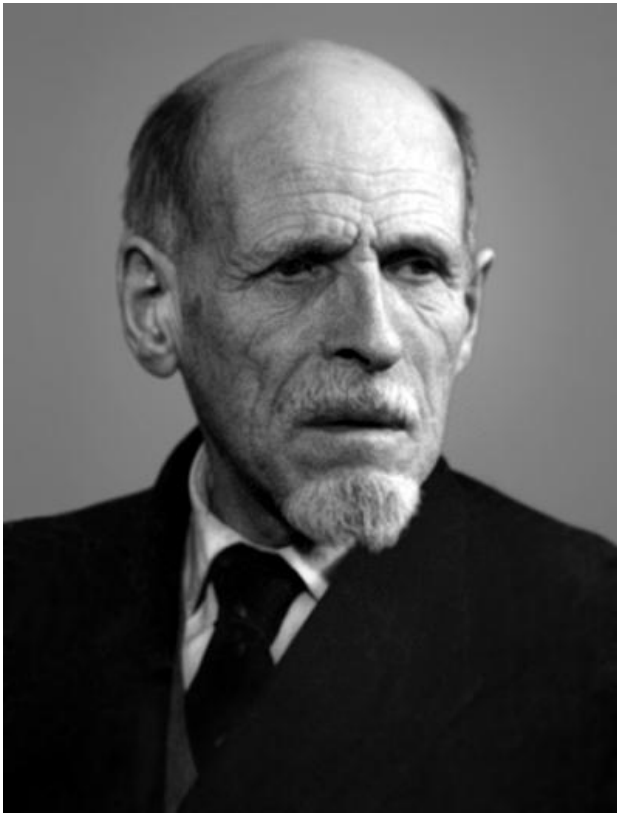
1912 год

Роберт Скотт – один из первооткрывателей Южного полюса

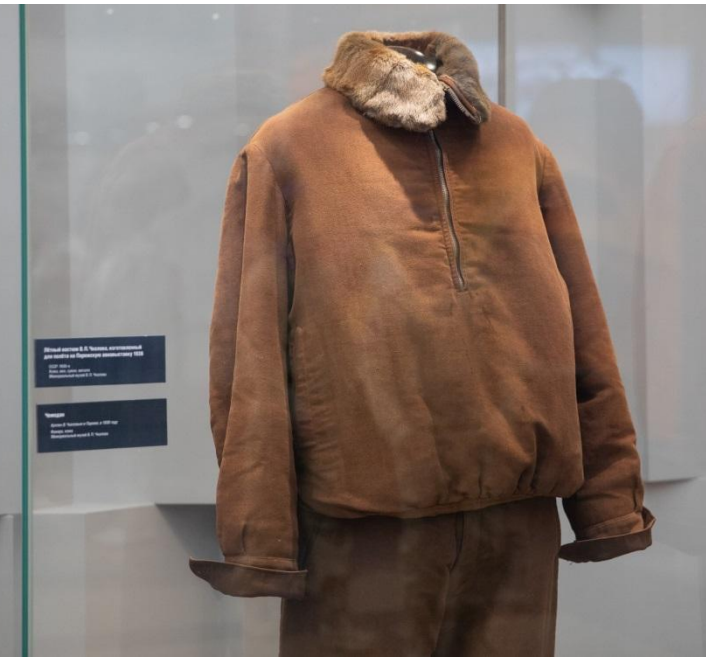


1920-1930-е годы

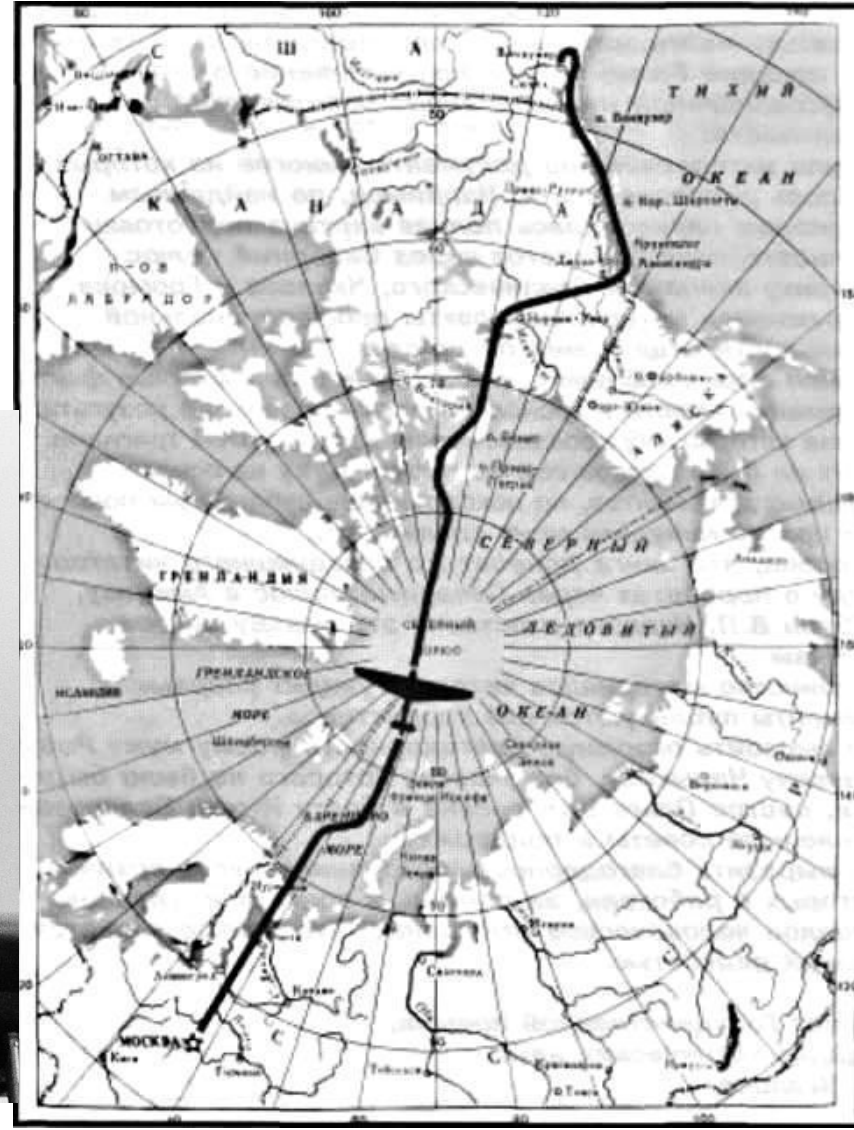
Сергей Владимирович Обручев сделал важные **открытия во внутренних районах Сибири и Северо-Востока России**. Изучена горная система, названная в честь И.Д. Черского, установлено, что Оймякон является «**полюсом холода**» Северного полушария Земли.



1937 год
первый в истории
трансарктический перелет из
СССР в США



Экипаж: Валерий Чкалов, Георгий
Байдуков, Александр Беляков





1937 год
открыта
первая в мире
дрейфующая
полярная
станция
«Северный
полюс – 1»



1941 год

геолог Татьяна Устинова и ее местный
проводник Ансифор Крупенин
открыли Долину гейзеров на Камчатке

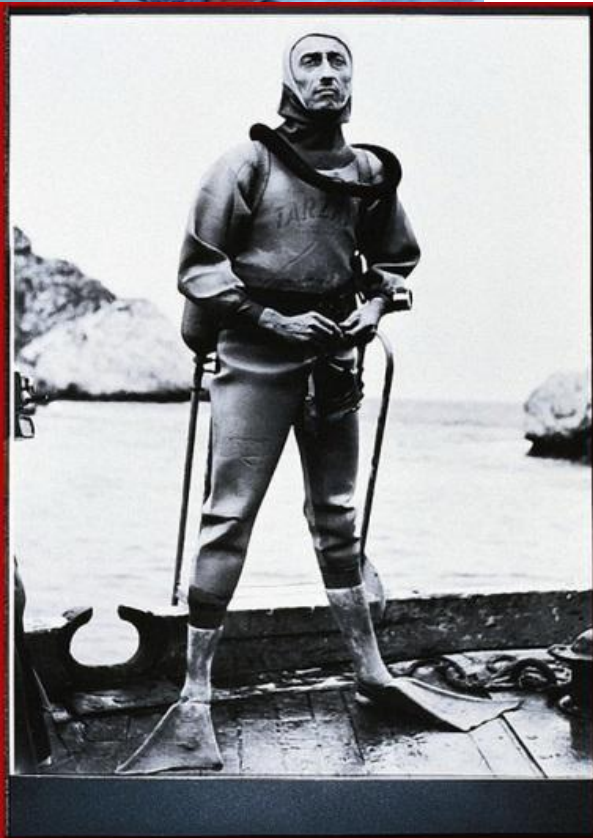


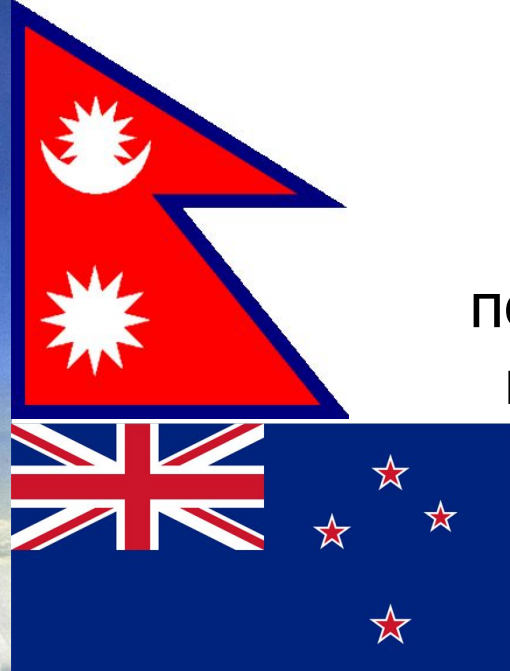
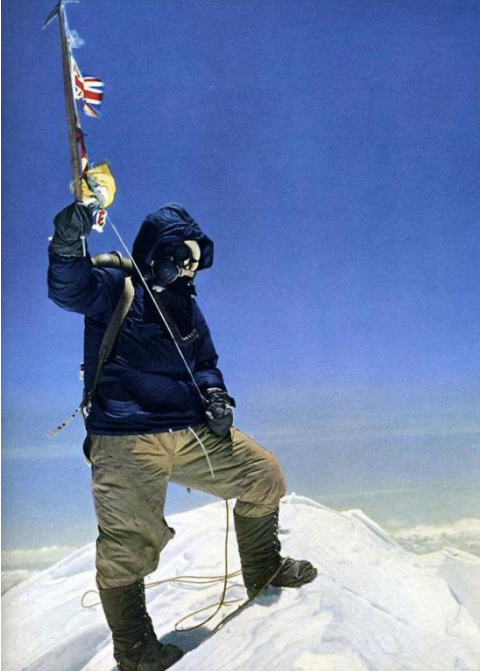
1943 ГОД

Жак-Ив Кусто и Эмиль Ганьян придумывают

акваланг

*«Если у человека появляется
возможность вести необычную жизнь,
он не имеет права от неё
отказываться.»*





1953 год

**Эдмунд Хилари и Норгей
Тенсинг**

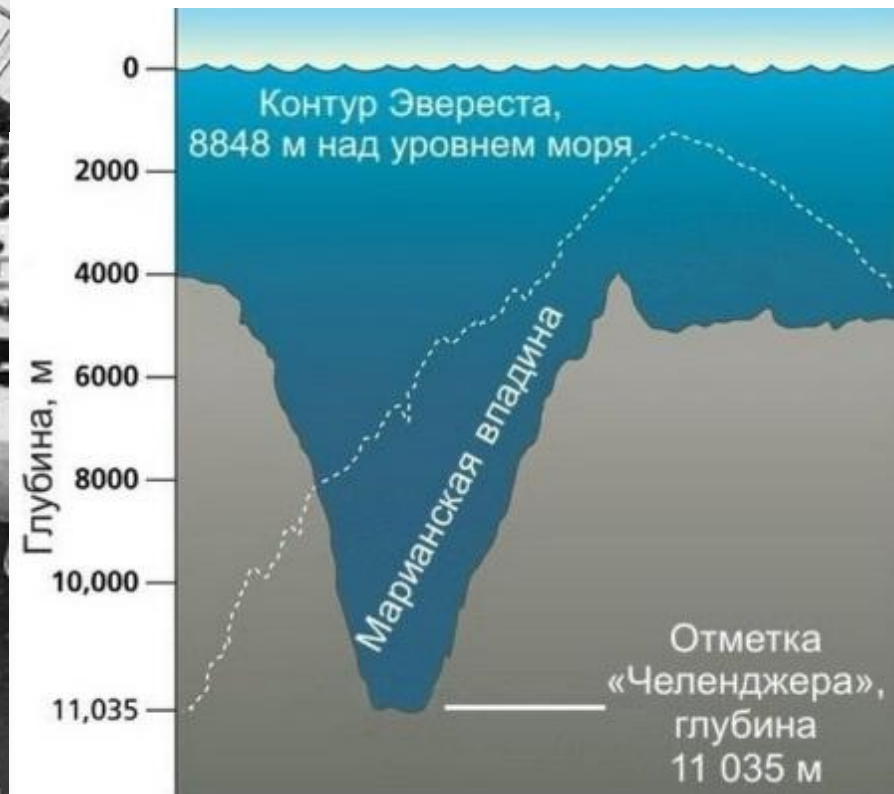
покорили самую высокую точку
планеты – гору Джомолунгма
(Эверест, Сагарматха) – 8848м



Эдмунд Хиллари и Норгей Тенцинга после восхождения на Эверест



1960 год
Жак Пикар, Дон Уолш
опустились на дно
Марианской впадины –
самой глубокой в
Мировом океане (11022 м)



Обитатели Марианской

впадины



Эпоха открытия и покорения космоса

12 апреля 1961 года – первый полёт человека в

космос *Облетев Землю в корабле-спутнике, я увидел, как прекрасна наша планета. Люди, будем хранить и приумножать эту красоту, а не разрушать её.*



Старт космического корабля "Восток-1"



Юрий Гагарин - первый космонавт

1977 год

атомный ледокол «Арктика» первым в истории мореплавания достиг Северного полюса



1955-1956

предположение о существовании

озера

1996 год

открытие озера Восток в

Антарктиде

Озеро Восток в Антарктиде



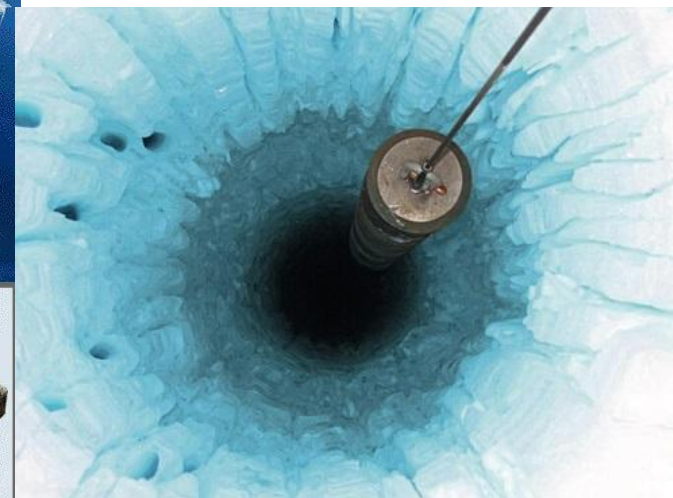
Озеро Элсуорт



Озеро Уиланс



Станция "Восток"



Толщина льда в районе бурения: 3750 м

Глубина: более 1200 м

Длина: 250 км

Ширина 50 км

1. Первым достиг Северного полюса

А) Роберт Пири Б) Руаль Амундсен В) Жак-Ив Кусто

2. Марианская впадина была исследована в

А) 1908 году Б) 1960 году В) 1995 году

3. Руаль Амундсен первым достиг

А) берегов Антарктиды Б) Северного полюса

В) Южного полюса

4. В XX веке человек

А) открывает новые материки Б) исследует Арктику и

Антарктиду

В) покоряет космос

