

Седьмое ноября
Классная работа



Географические исследования в XX веке.

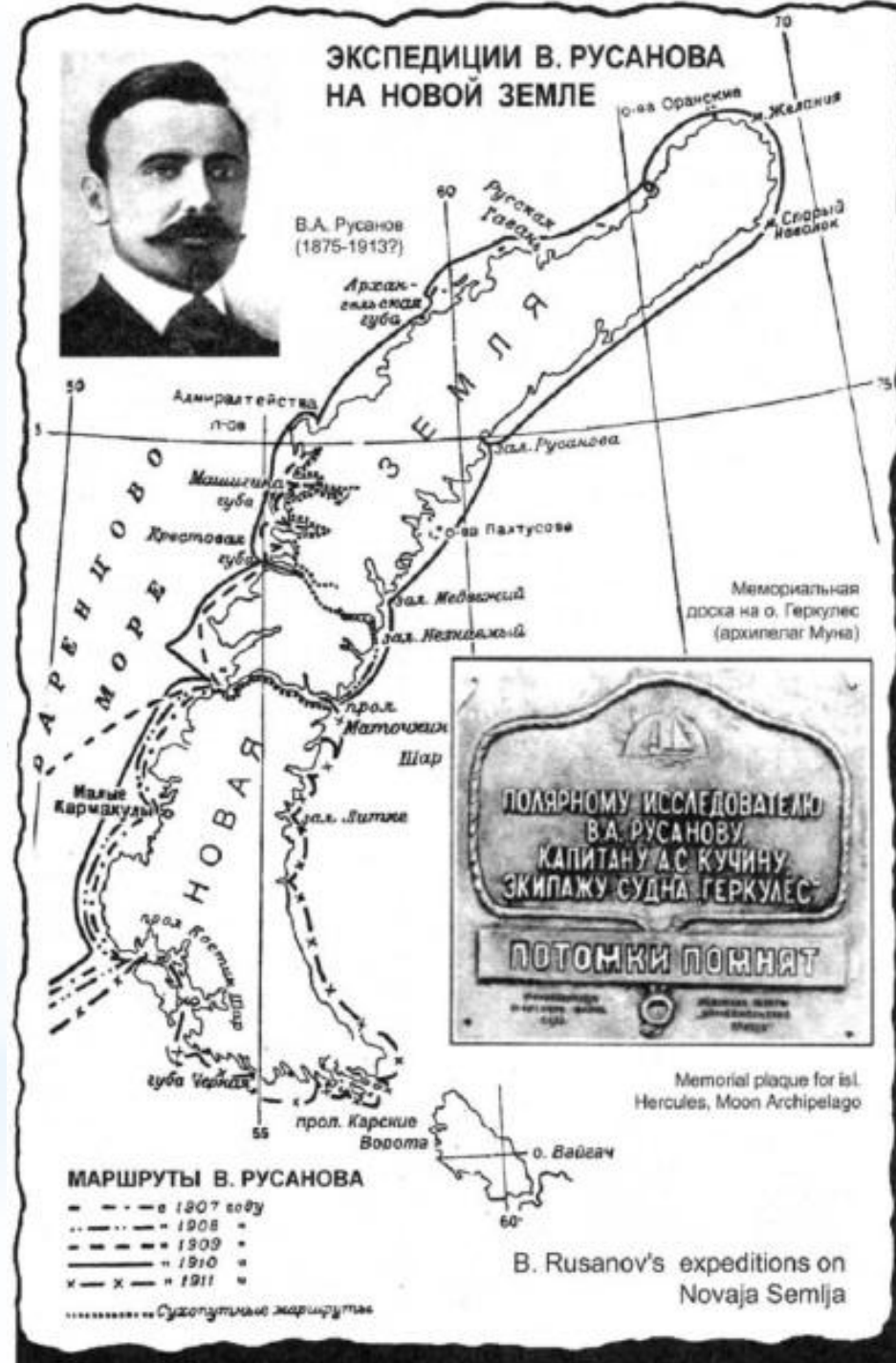
*Если бы люди не
путешествовали, как
бы они узнали о
красоте и величии
мира?*

Когда все материки были открыты и нанесены на географические карты, изучение Земли продолжалось.

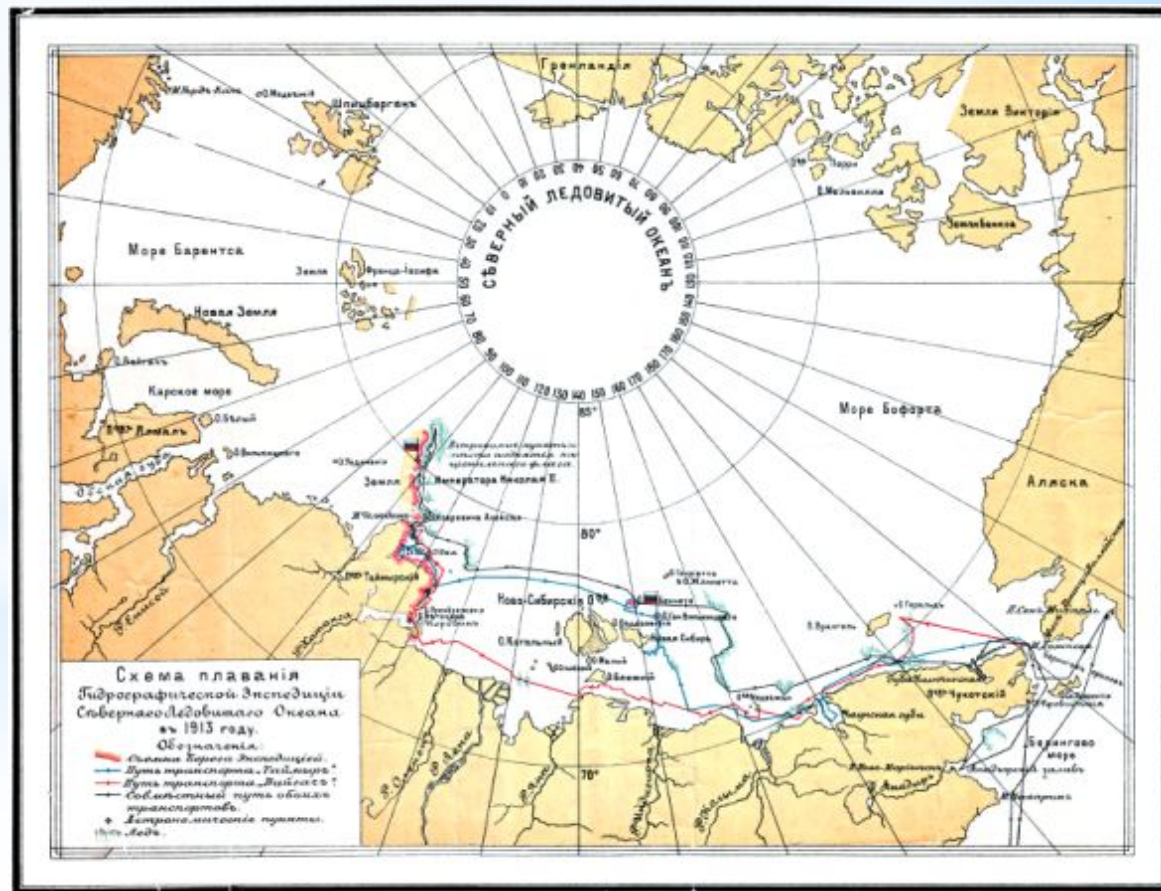
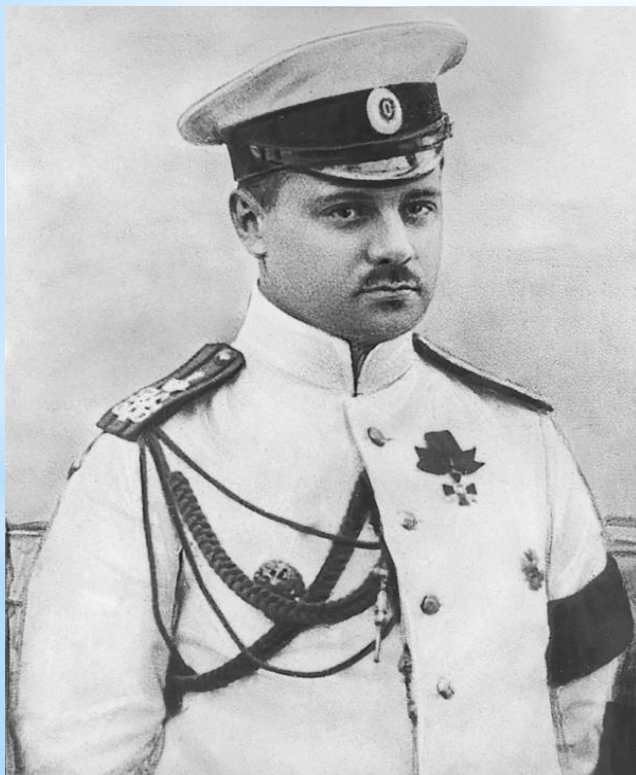
Новые экспедиции отправились к полюсам Земли, на дно самой глубокой океанической впадины и на самую высокую вершину.

Исследование полярных областей, достижение Северного и Южного полюсов было целью жизни многих исследователей.

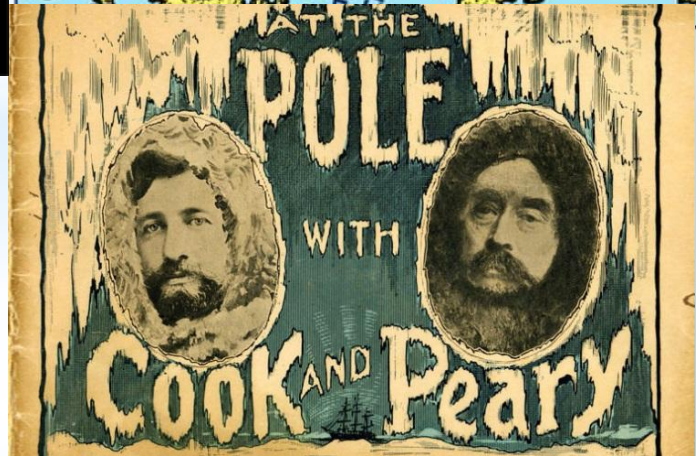
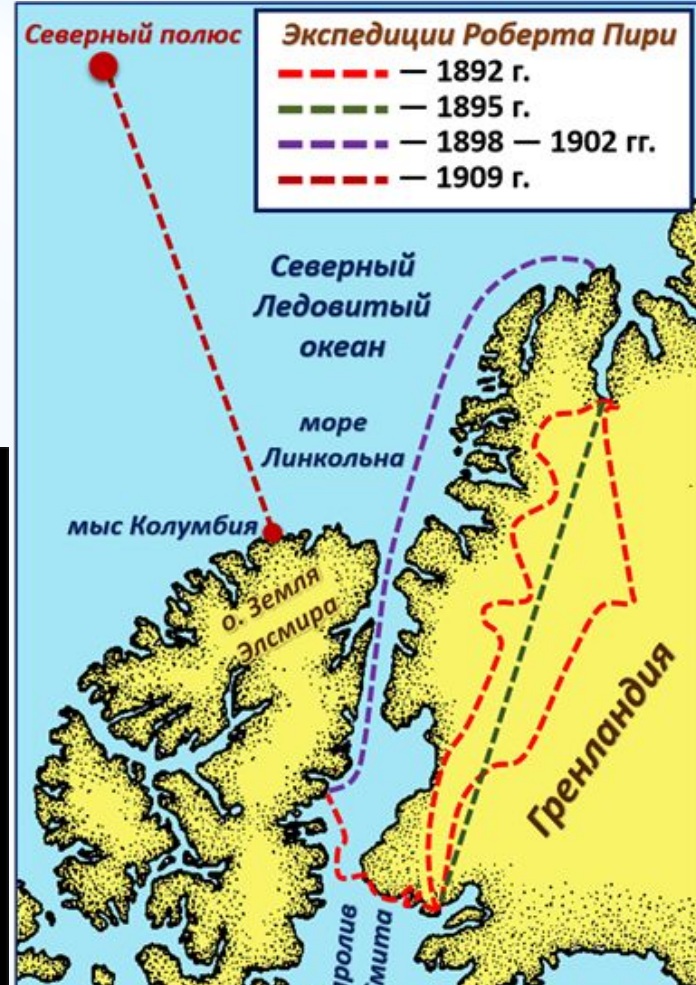
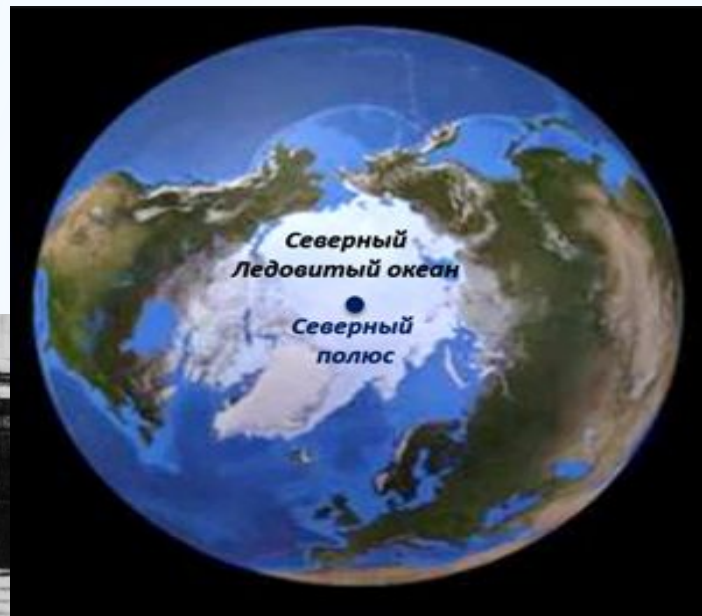
Владимир Александрович Рusanов в 1908 году впервые пересёк остров Северный, который входит в состав архипелага Новая Земля



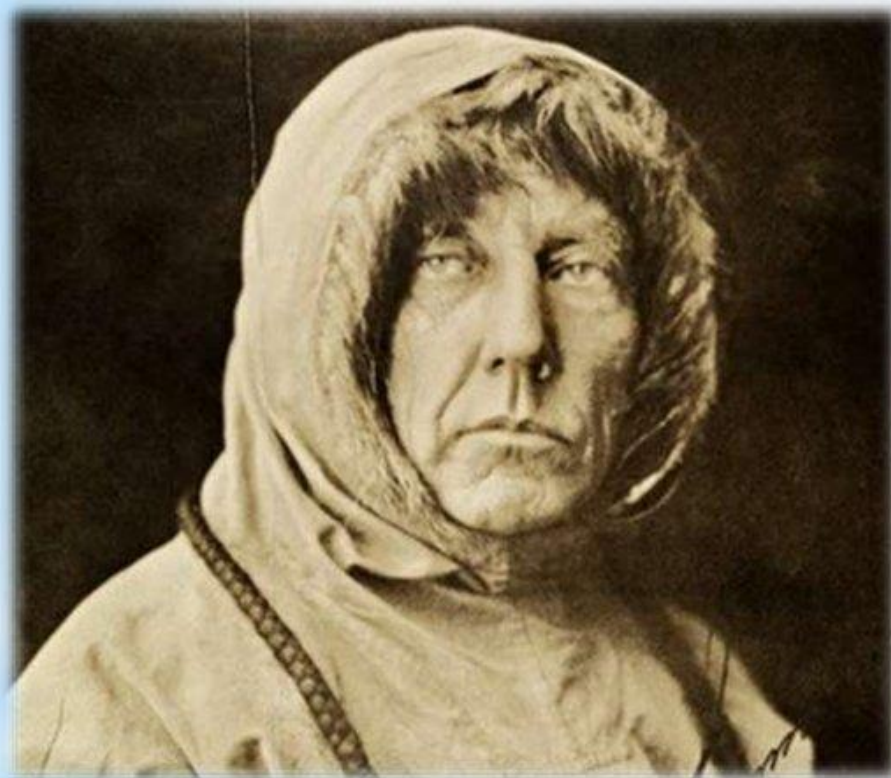
1913 год экспедиция Бориса Андреевича Вилькицкого открывает Северную Землю



6 апреля 1909 год Роберт Пири - первый человек, достигший Северного полюса



Рауль Амундсен

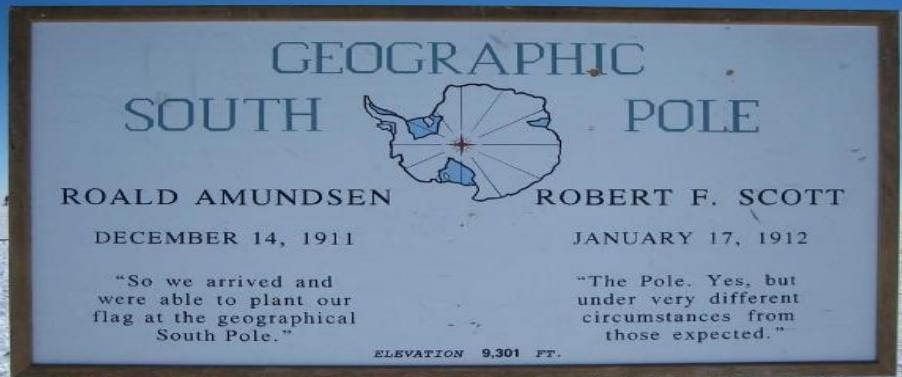


Роберт Скотт



Покорители Южного полюса

Руаль Амундсен – первый человек, достигший Южного полюса в 1911 году



Экспедиция на Южном полюсе, декабрь 1911 года

Руаль Амундсен

1912 год

Роберт Скотт - один из первооткрывателей Южного полюса



Карта пути экспедиций Р. Скотта и Р. Амундсена



**Бороться и
искать, найти и
не сдаваться!**



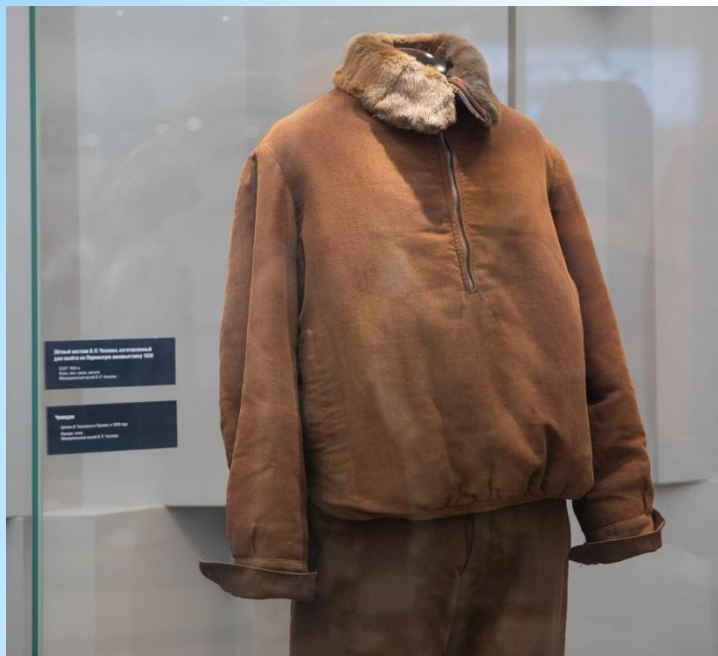
ШМИДТ ОТТО ЮЛЬЕВИЧ

Первым прошел через океан за одну навигацию в 1932 г. экспедицией ледокола «Сибиряков».

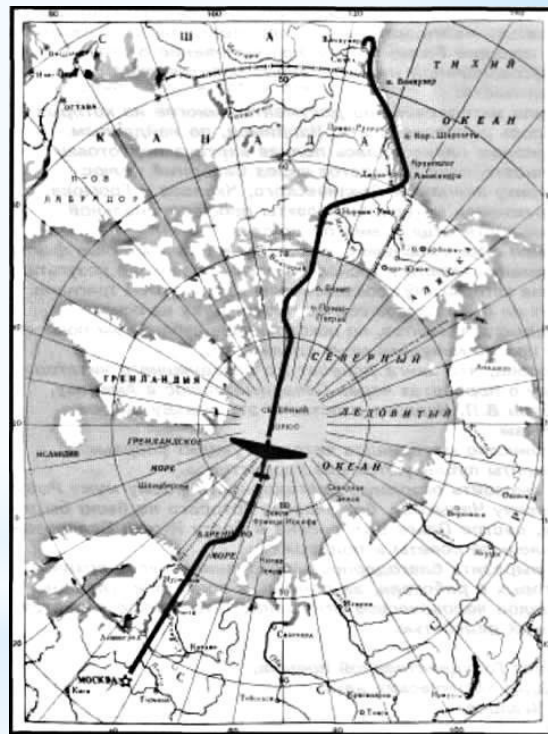
Участники этой экспедиции под руководством О. Ю. Шмидта проводили промеры глубин, измеряли толщину льда, вели наблюдения за погодой.



**1937 год
первый в истории
трансарктический перелет из
СССР в США**



**Экипаж: Валерий Чкалов, Георгий
Байдуков, Александр Беляков**





**1937 год
открыта
первая в
мире
дрейфующая
полярная
станция
«Северный
полюс - 1»**

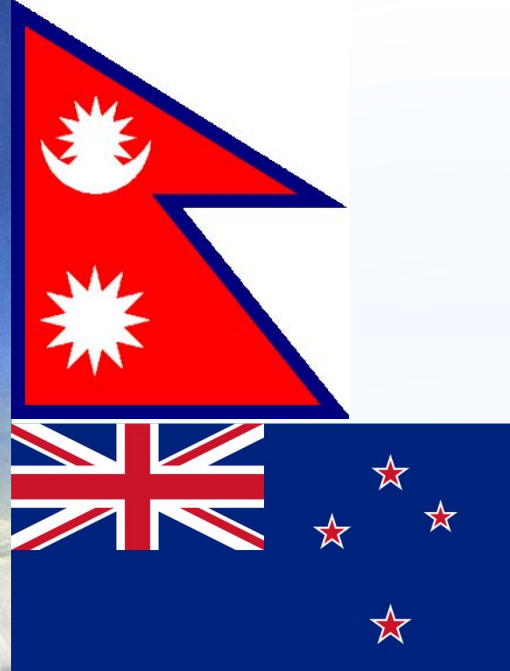


1943 год

Жак-Ив Кусто и Эмиль Ганьян придумывают акваланг

«Если у человека появляется возможность вести необычную жизнь, он не имеет права от неё отказываться»





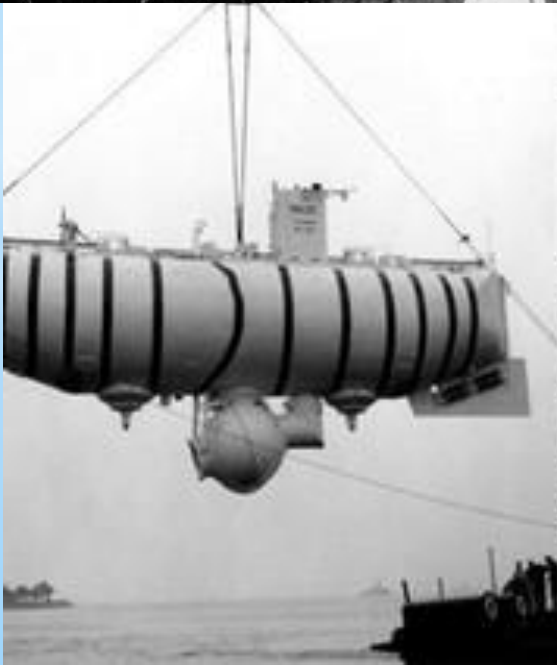
1953 год
Эдмунд Хиллари и Норгей
Тенсинг
покорили самую высокую
точку планеты - гору
Джомолунгма (Эверест,
Сагарматха) - 8848м



Эдмунд Хиллари и Норгей Тенцинга после восхождения на Эверест



1960 год
Жак Пикар, Дон Уолш
опустились на дно
Марианской впадины –
самой глубокой в
Мировом океане
(11022 м)



Обитатели Марианской впадины



Эпоха открытия и покорения космоса

12 апреля 1961 года - первый полёт человека
В КОСМОС

Облетев Землю в корабле-спутнике, я увидел, как прекрасна наша планета. Люди, будем хранить и приумножать эту красоту, а не разрушать её.



Старт космического корабля "Восток-1"



Юрий Гагарин - первый космонавт

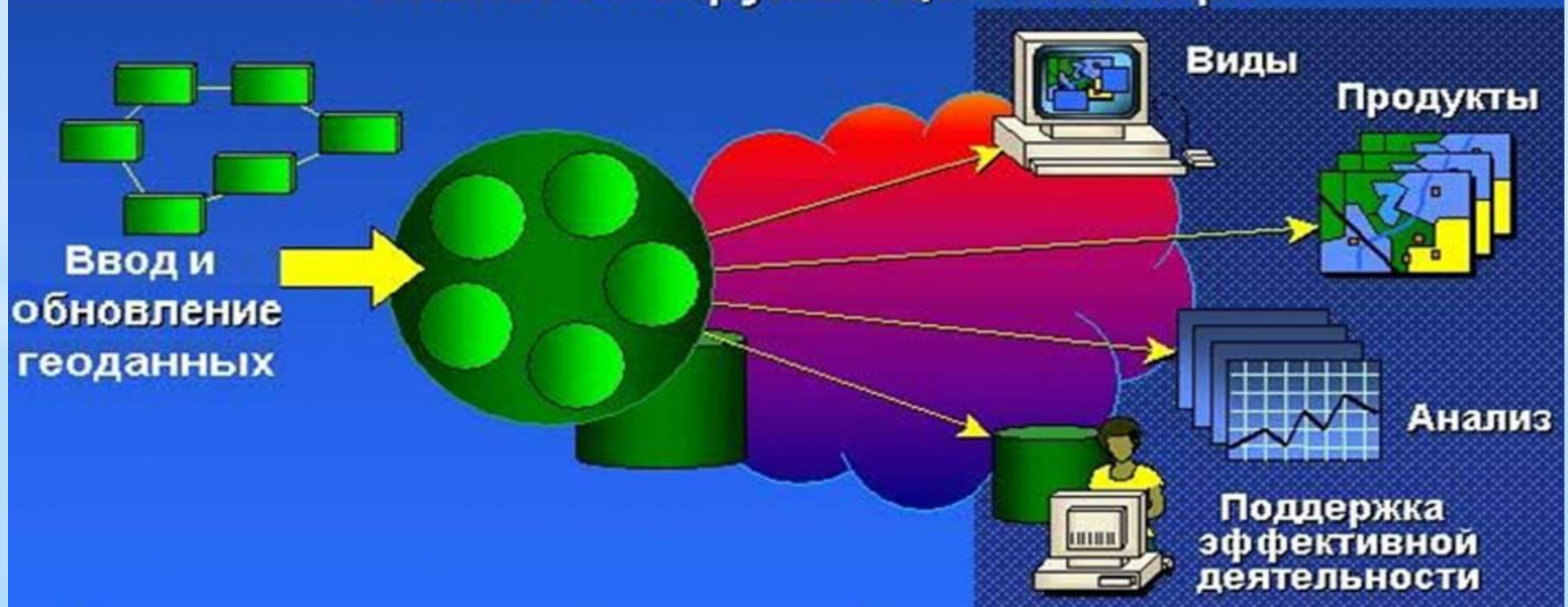
1977 год
атомный ледокол «Арктика» первым в
истории мореплавания достиг
Северного полюса.



Чем занимается география сегодня?

ГИС - ЭТО

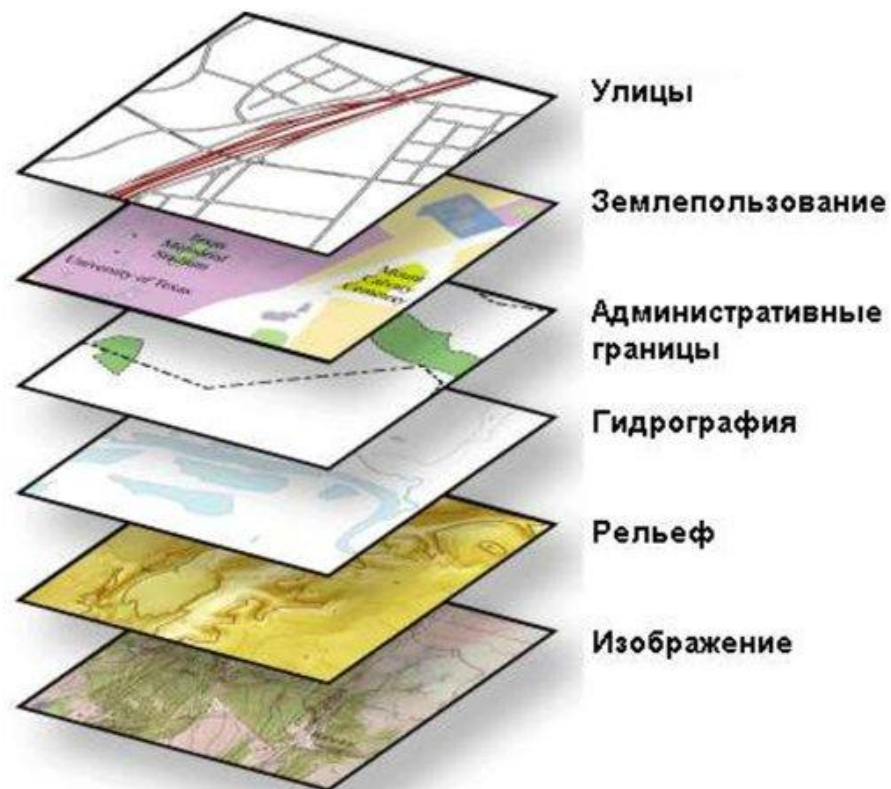
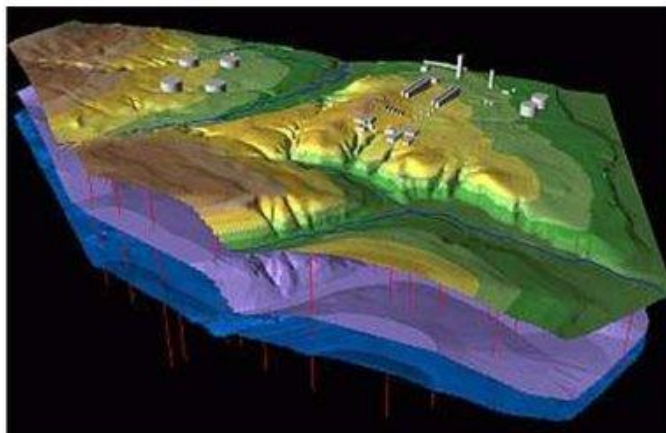
Информационная система для создания, управления и использования пространственного знания об окружающем нас мире



Как работает ГИС?



ГИС хранит информацию о реальном мире в виде набора тематических карт-слоев и баз данных, связанных с этими картами.



Закрепление материала

1. Просмотр видеоматериала «Открытие Южного полюса»

<https://www.youtube.com/watch?v=LOhsP8Tu1WI>

2. Используя материал презентации, заполните таблицу:

№	Исследователь	Дата события	Открытия, достижения
1	Роберт Пири		
2	Руаль Амундсен		
3	Роберт Скотт		
4	Отто Шмидт		
5	Жак Тикар и Дон Уолш		
6	Жак - Ив Кусто		

Фото выполненного задания отправить личным сообщением в программе Сферум.