



**Животные**

# Фауна

- исторически сложившаяся совокупность видов животных, обитающих на определенной территории



# ЦАРСТВО ЖИВОТНЫЕ

- 1,5 млн видов
- Питаются готовыми органическими веществами
- Активно двигаются
- Развиты органы чувств
- Освоили все среды обитания



# Разнообразие животных (особенности питания)

Растительно-  
ядные



лось

Хищные



орёл

Всеядные



крыс  
а

Паразиты



вошь



заяц



акула



ворон  
а



кле  
щ

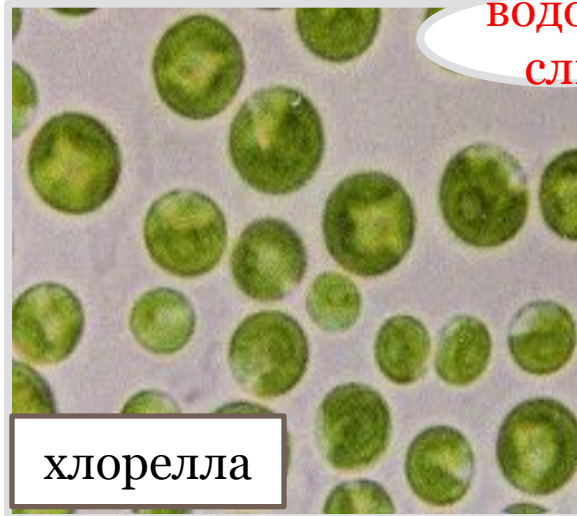
# Одноклеточные организмы

бактерии



Бактерии гниения

водоросли



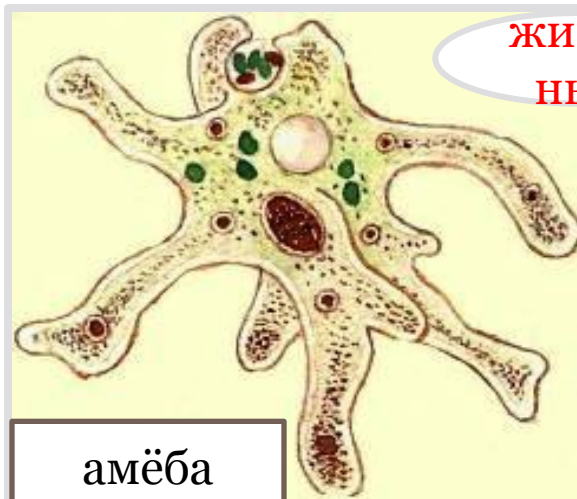
хлорелла

грибы



дрожжи

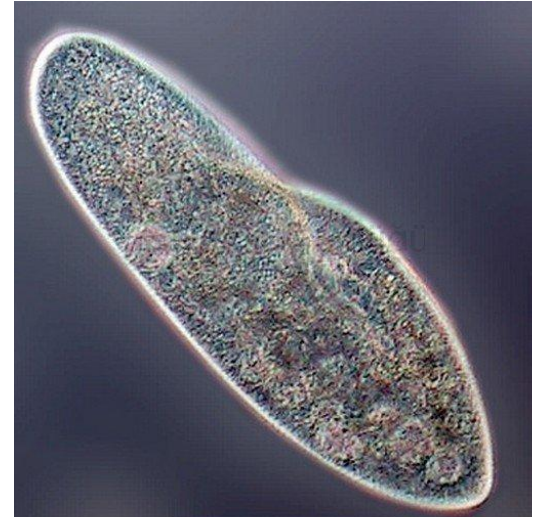
животные



амёба

# Одноклеточные животные

- Простейшие 70 тыс. видов
- Одноклеточные эукариоты
- Питаются бактериями, водорослями
- Среди простейших есть симбионты и паразиты



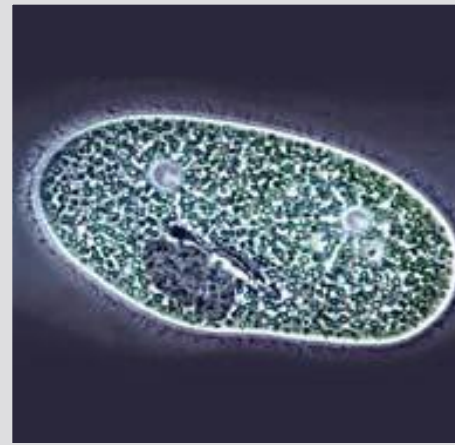
# Одноклеточные животные – простейшие



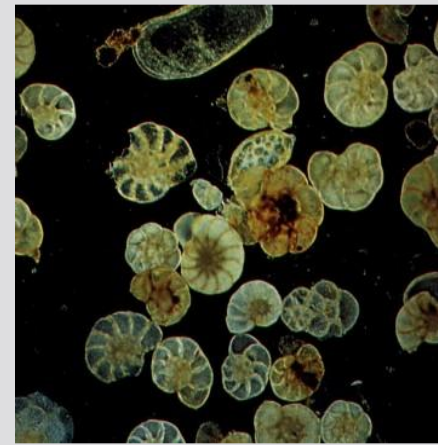
Амёба



Радиолярия



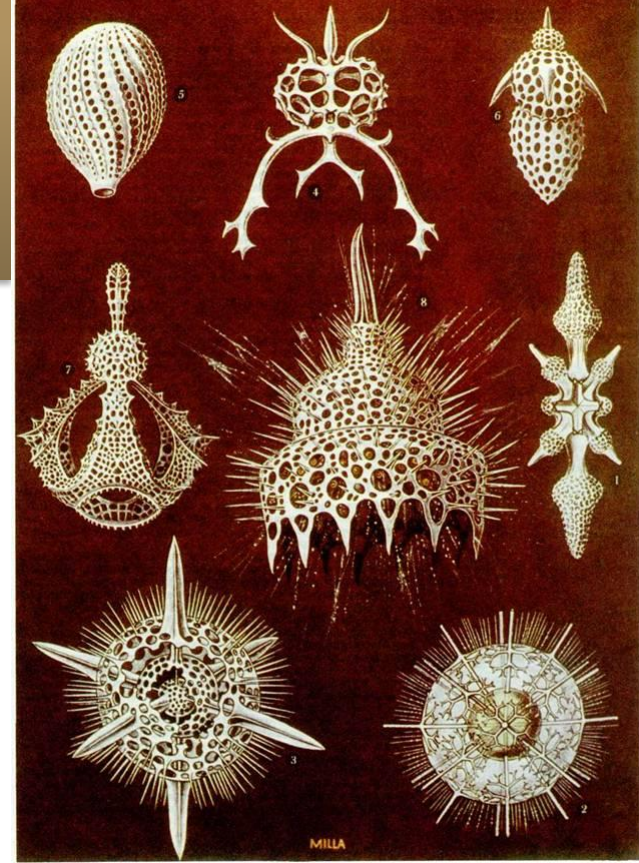
Инфузория



Фораминиферы

# ФОРАМИНИФЕРЫ

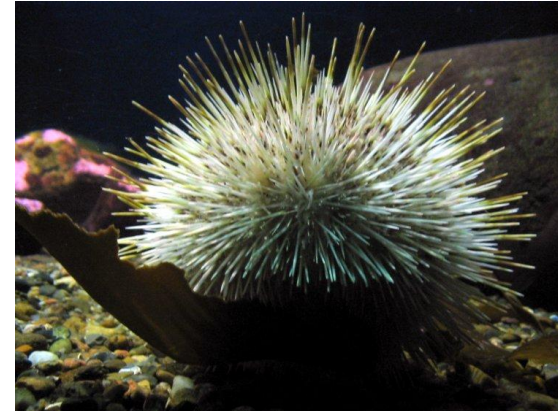
- Имеют раковину
- Из их раковинок формировались известняки
- Имеют большое значение для определения возраста осадочных горных пород





# Многоклеточные животные

- **Членистоногие**
- **Черви**
- **Моллюски**
- **Иглокожие**
- **Хордовые:**
  - *Рыбы*
  - *Земноводные*
  - *Пресмыкающиеся*
  - *Птицы*
  - *Млекопитающие*



# Многоклеточные животные

Беспозвоночные



Позвоночные



## Беспозвоночные



Медуза



Морская звезда



Коралловый полип



Паук

i-russia.ru

montessori-russia.ru

montessori-russia.ru

montessori-russia.ru

montessori-russia.ru

montessori



Бабочка



Улитка



Дождевой червь



Общая

## Позвоночные



Орел



Собака



Окунь



Жаба

i-russia.ru montessori-russia.ru montessori-russia.ru montessori-russia.ru montessori-russia.ru montessori



Змея



Медведь



Крокодил



Общая

# Значение животных в природе

- Регулируют численность растений
- Опыляют растения
- Распространяют семена
- Служат пищей для других организмов
- Являются переносчиками болезней



# Разнообразие животных (животные и человек)

## ДИКИЕ

*- полностью зависят от  
условий окружающей среды*



пингви

н



мураве

й

## ДОМАШНИЕ

*- человек создаёт условия для  
их существования*



корова



куры

# Домашние животные

Приручение диких животных началось  
**10000 – 15000 лет назад**

Первое одомашненное животное – **собака**

- **Животноводство – отрасль сельского хозяйства, которая занимается разведением животных для использования человеком.**

# Происхождение домашних животных

## • Дикие предки

## Породы собак



Волк



Долматин



Такса



Шакал



Бульдог



Пудель



# Происхождение домашних животных

- *Дикий предок*



Дикая кура

## *Породы кур*



Брама



Леггорн



Шёлковая



Московская

# Значение животноводства

Продукты  
питания

*(мясо,  
молоко,  
яйца, мёд,  
сало)*

Сырьё для  
ЛП

*(шерсть,  
кожа,  
пух, перо,  
мех,  
воск)*

Перевозка  
тяжестей

*( лошади,  
ослы,  
верблюды,  
олени)*

Лекарства

*(мёд, воск,  
пчелиный  
яд,  
прополис)*

Удобрения

*(навоз,  
птичий  
помёт)*

# Домашние задание

- § 12
- прочитать
- Заполнить
- Таблицу



# Сравнение живых организмов

Вопросы для сравнения	Растения		Животные
1.Строение организма			
2. Питание			
3. Рост			
4.Движение			
Общее:			