

**МОУ «Мошонская основная  
общеобразовательная школа»**

**Сельскохозяйственные  
животные.  
Значение  
животноводства.**

**(Интегрированный урок по технологии и  
природоведению в 5 классе)**

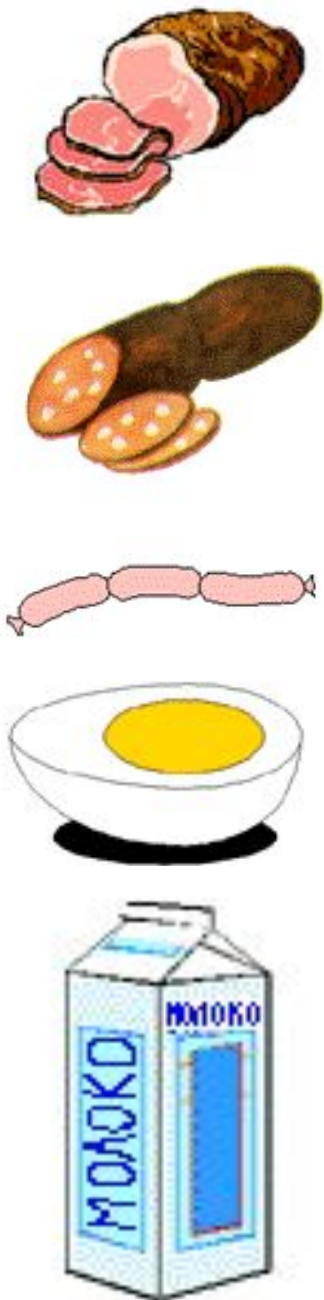
Учитель: Ворначёва  
Надежда Леонидовна



Животноводство — одна из основных отраслей сельского хозяйства, которая занимается разведением сельскохозяйственных животных для производства животноводческой продукции.







Эта отрасль сельского хозяйства обеспечивает население продуктами питания (молоко, мясо, сало, яйцо, мед и др.), а промышленность – сырьем (шерсть, кожа, мех, пух, перо и др.).



Из продуктов  
и отходов  
животно-  
водства  
получают  
некоторые  
лекарства,  
ценное  
органическо  
е удобрение  
(навоз).



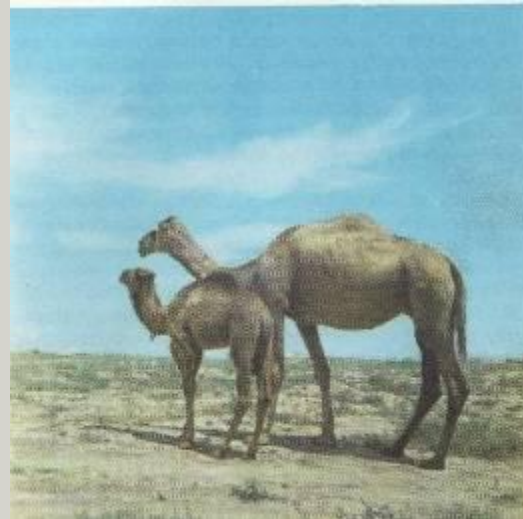
**Рога пятнистых оленей – панты** е  
содержат ценные лекарственные л  
вещества



**Навоз – лучшее органическое удобрение**



Специалисты  
животноводств  
а занимаются  
разведением  
животных,  
предназначен-  
ных для  
перевозки  
тяжестей  
(лошади, волы,  
ослы,  
верблюды,  
олени и др.).



Существуют различные виды сельскохозяйственных животных — коровы, свиньи, овцы, куры, кролики. Разнообразны и породы этих животных. Все породы животных появились в результате целенаправленной деятельности человека. Одомашнивая диких животных, люди старались отбирать самых лучших из них и получали от них потомство. Так постепенно одомашненные животные приобретали с течением истории качества



**Древнеегипетская  
фреска**



**Барельеф  
древнего Двуречья**



**Хеттский  
барельеф**



# Отрасли ЖИВОТНОВОДСТВА:

- СКОТОВОДСТВО,
- СВИНОВОДСТВО,
- ОВЦЕВОДСТВО,
- КОНЕВОДСТВО,
- ПТИЦЕВОДСТВО,
- кролиководство,
- рыбоводство – разведение рыбы ,
- звероводство – разведение пушных зверей,
- пчеловодство – разведение пчёл,
- разведение тутового шелкопряда и др.

# Ското- водство



**Красная степная**



**Чёрно-пёстрая**



**Холмогорская**



**Симментальская**

# Породы крупного рогатого скота



**Абердин-ангусская**



# Свино- водство



**Крупная белая**



**Литовская**



**Кемеровская**

## Породы свиней



**Украинская степная белая**



# Овце- ВОДСТВО



**Прекос**



**Куйбышевская**



**Линкольн**



**Асканийская**



**Советский  
меринос**



**Сараджинская  
курдючная**



**Каракульская**



**Романовская**

## Породы овец



**Гиссарская курдючная**



# Коневодство



**Туркменская ахалтекинская**



**Английская чистокровная скаковая**



**Арабская**



**Будёновская**



**Орловский рысак**

## Породы лошадей



**Владимирский тяжеловоз**





# Птице- ВОДСТВО



**Петух и курица породы белый леггорн**

**Утки пекинские**



**Петух и курица  
породы корниш**

**Петух и курица  
породы белый  
плимутрок**

**Гуси холмогорские**

**Гуси тулузские**



**Индюк и индейка московской  
белой породы**

**Индюк широкогрудой  
бронзовой породы**

**Цесарки жемчужная и голубая**



# Кролиководство



Серый великан



Чёрно-бурый



Венский голубой



Черепаховый



Голландский



Шиншилла



Серебристый

# Породы кроликов



Бабочка



Советский мардер



Новозеландская белая



Белая пуховая



Калифорнийский



Баран



# Рыбоводство

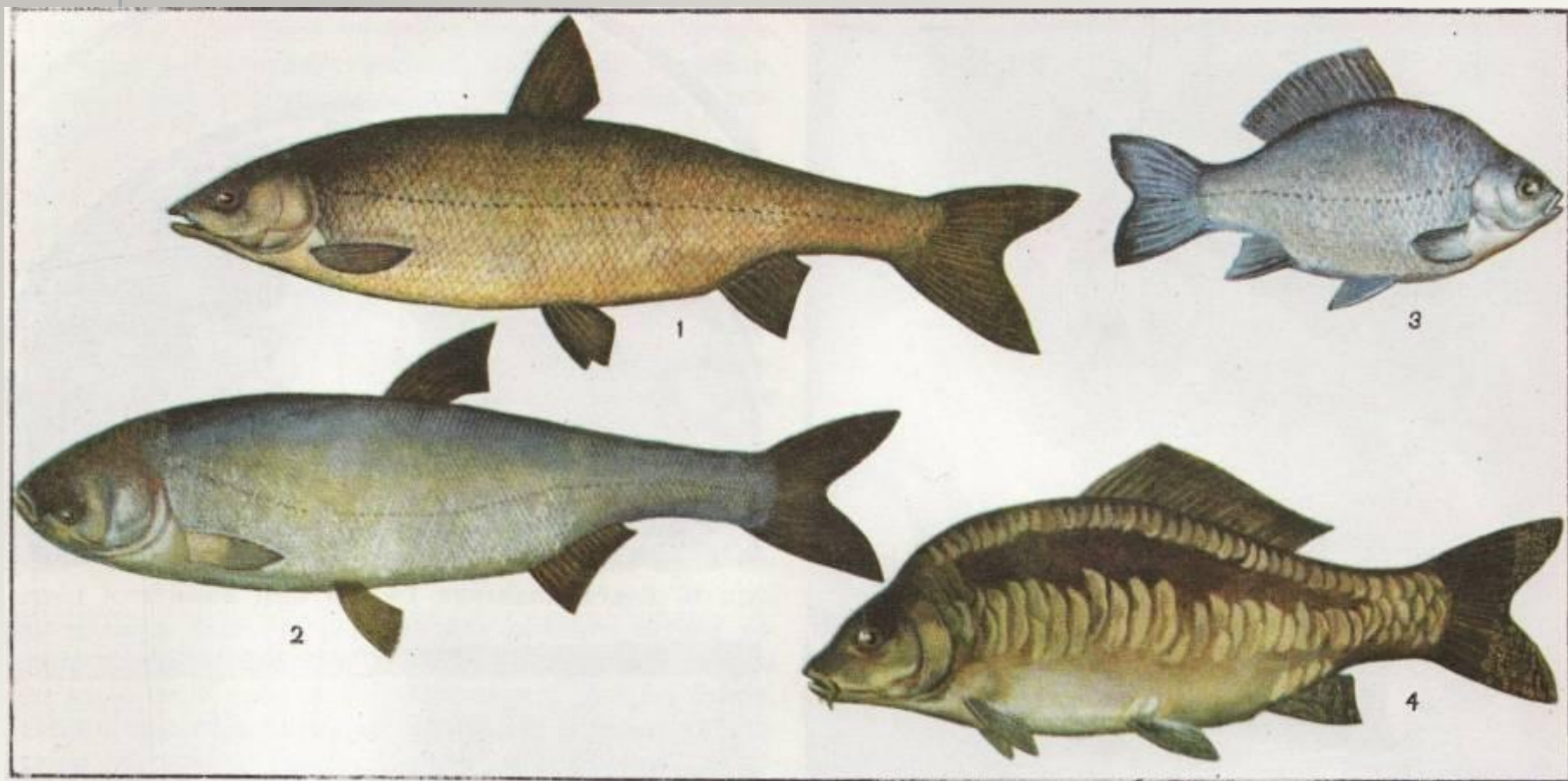
**Рыбы, разводимые в прудах:**

**1 – белый амур;**

**2 – белый толстолобик;**

**3 – серебряный карась;**

**4 – зеркальный карп**

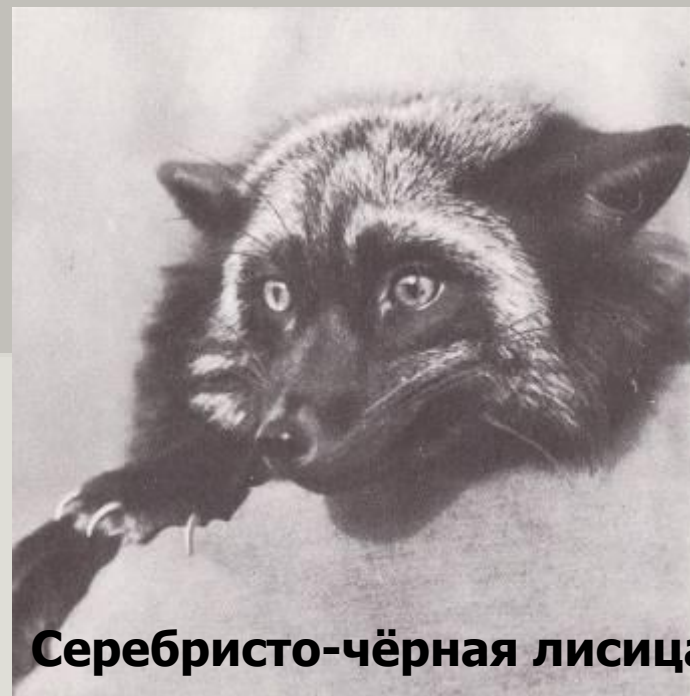




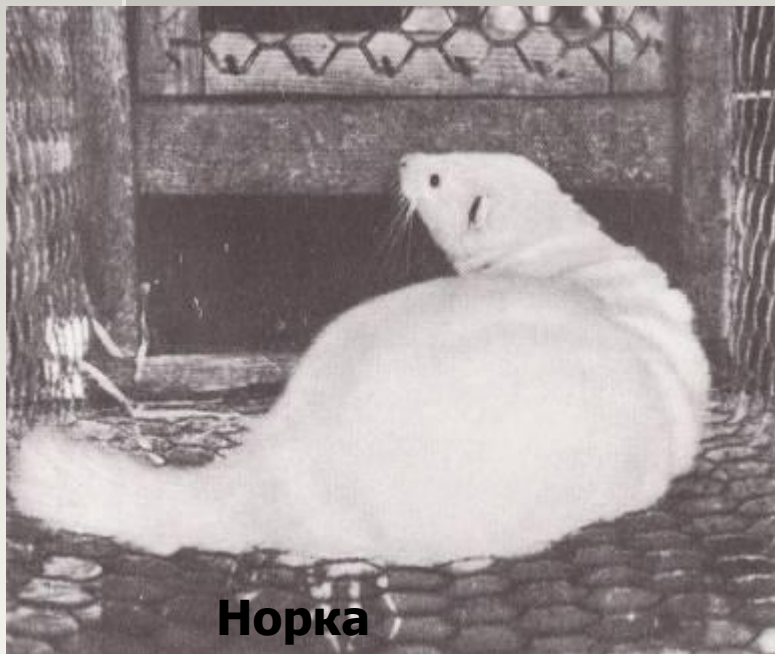


**Соболь**

# Зверо- ВОДСТВО



**Серебристо-чёрная лисица**



**Норка**



**Нутрии**



# Насекомо- ВОДСТВО



**Тутовый шелкопряд**



**Пчела медоносная**



**Самым важным признаком породы является ее продуктивность, т. е. способность давать определенное количество сельскохозяйственной продукции.**

***Сравните по таблице яичную и мясную продуктивность кур различных пород.***

Порода	Основная продукция	Масса, кг		Яйценоскость за год, шт.	В каком возрасте начинают нестись, мес.
		петухов	кур		
Леггорн	Яйца	2,3 – 2,5	1,6 – 1,7	230 – 250	4 – 5
Род-айланд	Мясо и яйца	3,5	3,0	180 – 190	6 – 7
Корниш	Мясо	3,3 – 4,8	2,9	130	6 – 7

# Породы кроликов.

Порода	Биологические признаки					Хозяйственные признаки	
	окраска волосяного покрова	длина пуховых волос, см	форма туловища	Длина туловища, см	Масса, кг	продукция	годовая продуктивность самки с приплодом
Советская шиншилла	Серебристо-серая	2,0 – 2,5	Удлинённая	66	5,0	Мясо, шкурки	Более 50 кг
Белая пуховая	Белая	5 – 15	Шарообразная	54	4,0	Пух, мясо	Более 1 кг пуха, более 40 кг мяса
Ангорская	Белая, голубая, чёрная	15 – 20	Шарообразная	47	3,5	Пух, мясо	Более 1 кг пуха, около 40 кг мяса



1. Почему считают, что кошки, куры, собаки, коровы, свиньи, овцы – домашние животные?
2. Можно ли кур, индюков, гусей, овец назвать сельскохозяйственными животными? Ответ обоснуйте.
3. Что такое животноводство?
4. Какие отрасли животноводства вы знаете? Чем каждая из них занимается?
5. Рассмотрите рисунок. Сравните тура и домашнюю корову. Чем они отличаются? Как вы думаете, почему человек заинтересовался туром?



Европейский тур. Корова холмогорской породы



# Вопросы для проверки:

## Животноводство – это ...

отрасль сельского хозяйства, которая занимается разведением домашних животных для получения новых видов, пород с более красивым внешним видом

отрасль сельского хозяйства, которая занимается разведением диких животных для поддержания редких и исчезающих видов

отрасль сельского хозяйства, которая занимается разведением сельскохозяйственных животных для производства животноводческой продукции



Животноводство — одна из основных отраслей сельского хозяйства, которая занимается разведением сельскохозяйственных животных для производства животноводческой продукции.

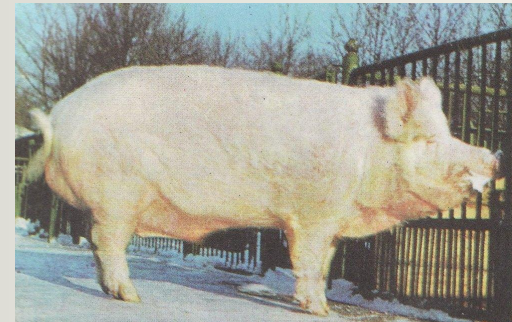
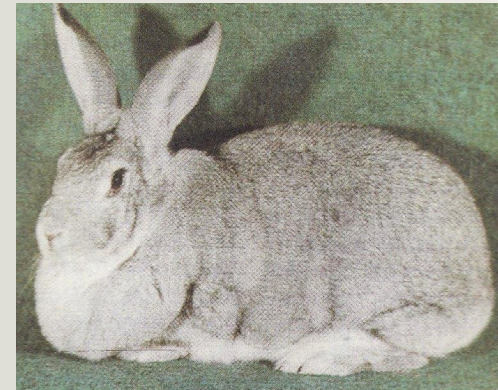
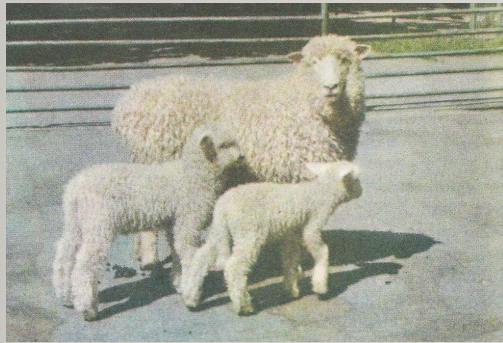


Вернуться  
к тесту



# Вопросы для проверки:

**Советская шиншилла, белая пуховая, ангорская – это породы ...**







**Серый великан**

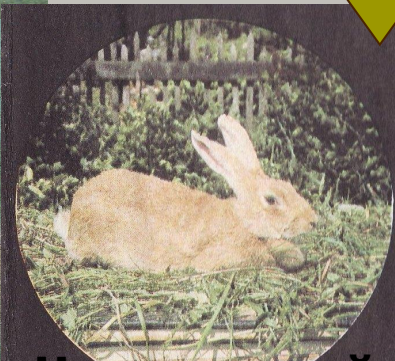
**Вернуться  
к тесту**



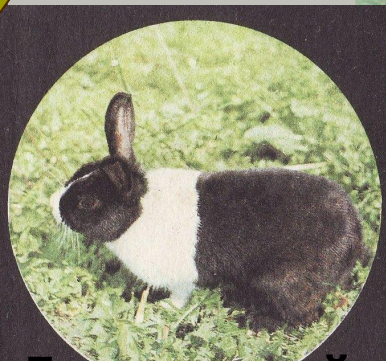
**Чёрно-бурый**



**Венский голубой**



**Черепаховый**



**Голландский**



**Шиншилла**



**Серебристый**

**Породы  
кроликов**



**Бабочка**



**Советский  
мардер**



**Новозеландская  
белая**



**Белая  
пуховая**



**Калифорнийский**



**Баран**



# Вопросы для проверки:


**Разведением каких насекомых не занимается животноводство?**



**Пчёлы**



**Муравьи**



**Тутовые  
шелко-  
пряды**

# Насекомо- ВОДСТВО



Тутовый шелкопряд



Пчела медоносная

Вернуться  
к тесту



# Молодцы!

Тест пройден  
успешно!

Тема

«ЖИВОТНОВОДСТВО»

вами усвоена.

# Источники:

- Пакулова В.М., Иванова Н.В. Природа неживая и живая. 5 класс. М.: Дрофа. 2003.
- Клепинина З.А. и др. Трудовое обучение: Сельскохозяйственные работы. 5 – 7 кл. М.: Просвещение. 1989.
- Детская энциклопедия в 12 томах. Том 6. Сельское хозяйство. М.: Педагогика. 1974.
- Сысоев В.С. Приусадебное кролиководство. М.: Росагропромиздат. 1990.
- Короткова О.А. Пчёлы, шмели, осы. М.: СЛОВО/SLOVO. 2002.
- Deutsch Gold Bibliothek. Библиотека электронно-наглядных пособий. Copyright © ООО "Мультимедиа Технологии и Дистанционное Обучение", 2004.