

**УРОК 2. Восемнадцатое января.
Изображение мира чиновничества в
поэме Н.В.Гоголя «Мертвые души»**

Урок литературы

9 класс

ТЕОРЕТИЧЕСКАЯ ЧАСТЬ

- Посмотреть видеоурок по ссылке:
<https://yandex.ru/video/preview/9933297010278312072>

ПРАКТИЧЕСКАЯ ЧАСТЬ

- Прочитать материалы презентации.
- Выполнить домашнее задание.

Система образов поэмы



Чиновники губернского города



- Каковы основные занятия чиновников?
- Почему Собакевич называет чиновников «праздными людьми»?
- Какое сравнение использует автор для коллективного портрета

На балу у губернатора



На балу у губернатора показаны молодые и пожилые чиновники, которые носились кучами по паркету, как «носятся мухи на белом сияющем рафинаде в пору жаркого июльского лета».

В губернской канцелярии

- Что поражает читателя при описании автором канцелярии?
- Как встречают в канцелярии Чичикова?



Изображение Фемиды – богини правосудия



«Фемида просто,
какова есть, в неглиже
и халате принимала
гостей».

Почему Н.В. Гоголь
использует
карикатурное
изображение

Иван Антонович «кувшинное рыло» - ТОНКИЙ ЧИНОВНИК



- Поражает способность чиновника превращаться то в орла, то в муху. За своим столом Иван Антонович — орел, а в кабинете начальника — муха.
- Это взяточник, бюрократ, ловкий стряпчий всяких незаконных дел. Даже Чичиков дал ему взятку, хотя и был другом его начальника.

Иван Антонович «кувшинное рыло» - типичный герой



Все чиновники, начиная с мелкого чиновника губернского города, и заканчивая вельможей, раскрывают одну и ту же закономерность: на страже законности стоят мошенники, бездушные люди.



«Как вспрыснули покупочку...»

«...приступили со всех сторон с вилками к столу и стали обнаруживать, как говорится, каждый свой характер и склонности, налегая кто на икру, кто на семгу, кто на сыр.»



Губернатор

- Какова характеристика Губернатора Маниловым? Собакевичем?
- Что говорит о предпочтениях Губернатора автор? Какой прием использует при этом?
- Как относятся к Губернатору чиновники?

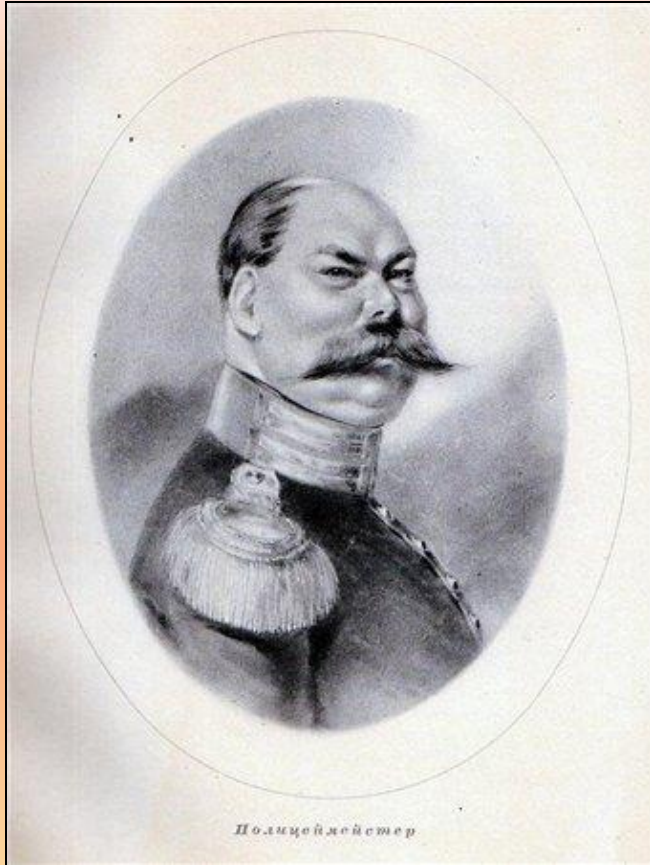


Вывод:

Губернатор — «светский» человек, любезный и обаятельный — был не толст и не тонок, имел на шее Анну, и поговаривали даже, что он представлен к звезде, впрочем, был большой добряк и даже «сам вышивал иногда по тюлю».



Полицмейстер Алексей Иванович



Художник П.
Боклевский

- Какую характеристику дает Н.В. Гоголь полицмейстеру в гл.7?
- Как к нему относятся горожане? Какая черта полицмейстера этому способствует?
- Почему применительно к полицмейстеру используется фраза «должность свою постигнул в совершенстве»?

Вывод об образе полицмейстера

Полицмейстер, «отец и благодетель города», должен строго и неуклонно следить за тем, как выполняются законы, отдавать в руки правосудия тех, кто нарушает их, но, наведываясь в гостиный двор, он чувствует себя здесь, как в собственной кладовой. «Хоть он и возьмет, — говорят купцы, — но зато уж никак тебя не выдаст». Другими словами, за взятку скроет преступление. Этим он приобрел любовь и «совершенную народность».

Почтмейстер

Почтмейстер - такой же небокоптитель, как и все. Он халатно относится к своим обязанностям: может раньше уйти с работы, участвует в незаконных пересылках.

- Какую историю расскажет почтмейстер губернскому обществу?
- Как это его характеризует?

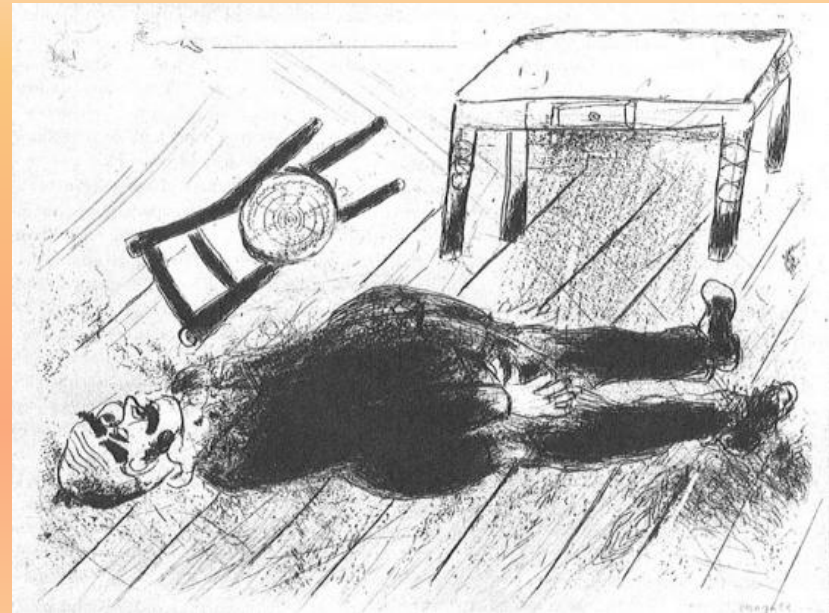




Почтмейстер - остряк и «философ», неудачно предположивший, что Чичиков — это капитан Копейкин:
«Это, господа, судырь мой, не кто другой, как капитан Копейкин!»

Прокурор

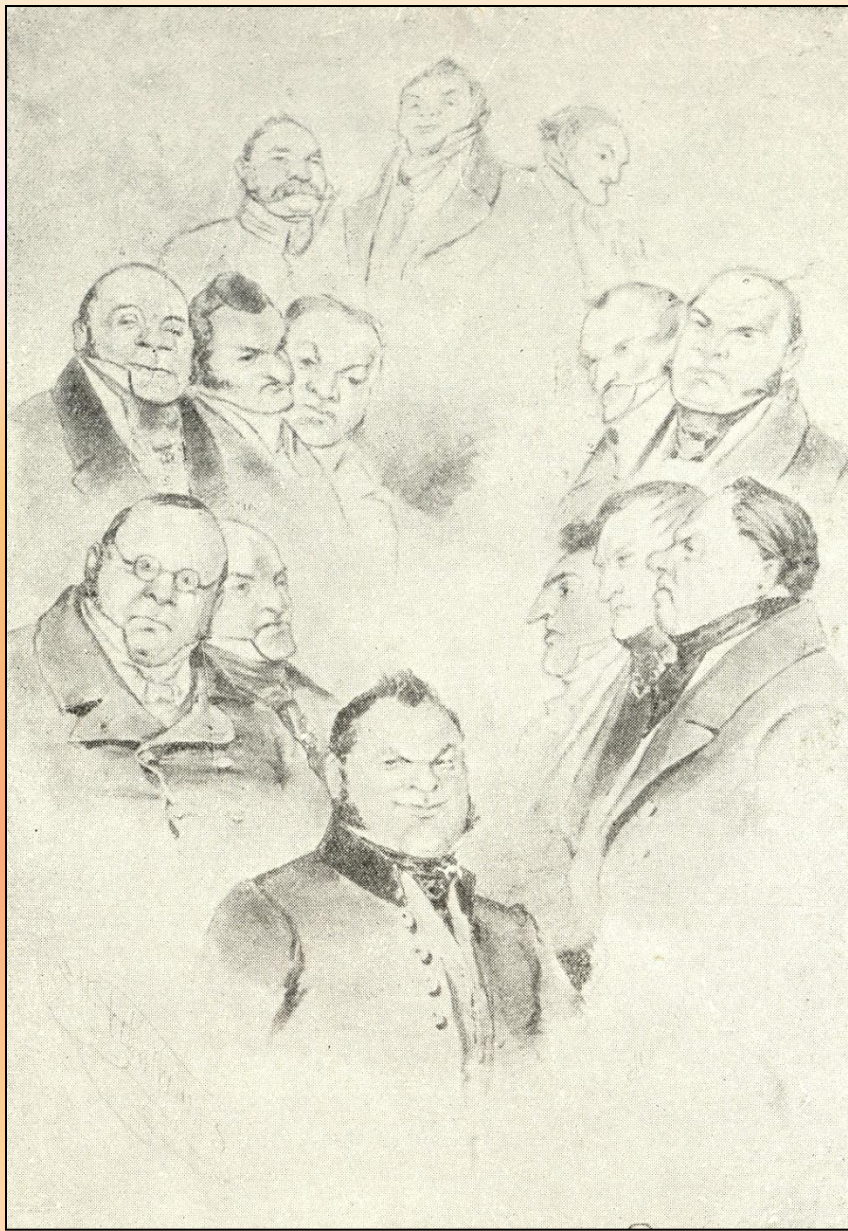
- Какая деталь используется автором в портрете прокурора?
- Как называет прокурора Собакевич?
- Как относился прокурор к выполнению своих обязанностей?
- Что поражает читателя в смерти похорон прокурора?



М.Шагал
Смерть прокурора

Вывод:

- Прокурор не делал ничего, кроме бездумного подписывания бумаг, так как предоставил все решения стряпчему, "первому хапуге в мире".
- Очевидно, причиной его смерти стали слухи о продаже "мертвых душ", так как именно он нес ответственность за все происшедшие в городе незаконные дела.
- Горькая гоголевская ирония слышится в раздумьях о смысле жизни прокурора: "...зачем он умер, или зачем жил, один Бог ведает".
- Даже Чичиков, глядя на похороны прокурора, невольно приходит к мысли, что единственное, чем может запомниться покойник, — это густыми черными бровями.



Губернский Олимп

Выводы:

Управители города
единодушны только в
стремлении широко пожить
за счет «сумм нежно
любимого ими отечества».
Чиновники грабят и
государство, и просителей.
Казнокрадство,
взяточничество, грабеж
населения – явления
повседневные и вполне
закономерные. Ни одна
просьба не рассматривается
без взятки.

Таким образом,

- Взятки, воровство, чинопочитание, круговая порука — пороки чиновников. Чиновники жестоки и бесчеловечны.
- Сатирически изображая провинциальных чиновников, автор наносит удар по бюрократическому аппарату всего самодержавно-крепостнического государства и дает понять, что эти «блюстители порядка и законности» — такие же мертвые души, как и помощники

ДОМАШНЕЕ ЗАДАНИЕ

Прочитать 4, 5 главы поэмы «Мертвые души». Подготовиться к подробному пересказу.