




www.ecosystema.ru





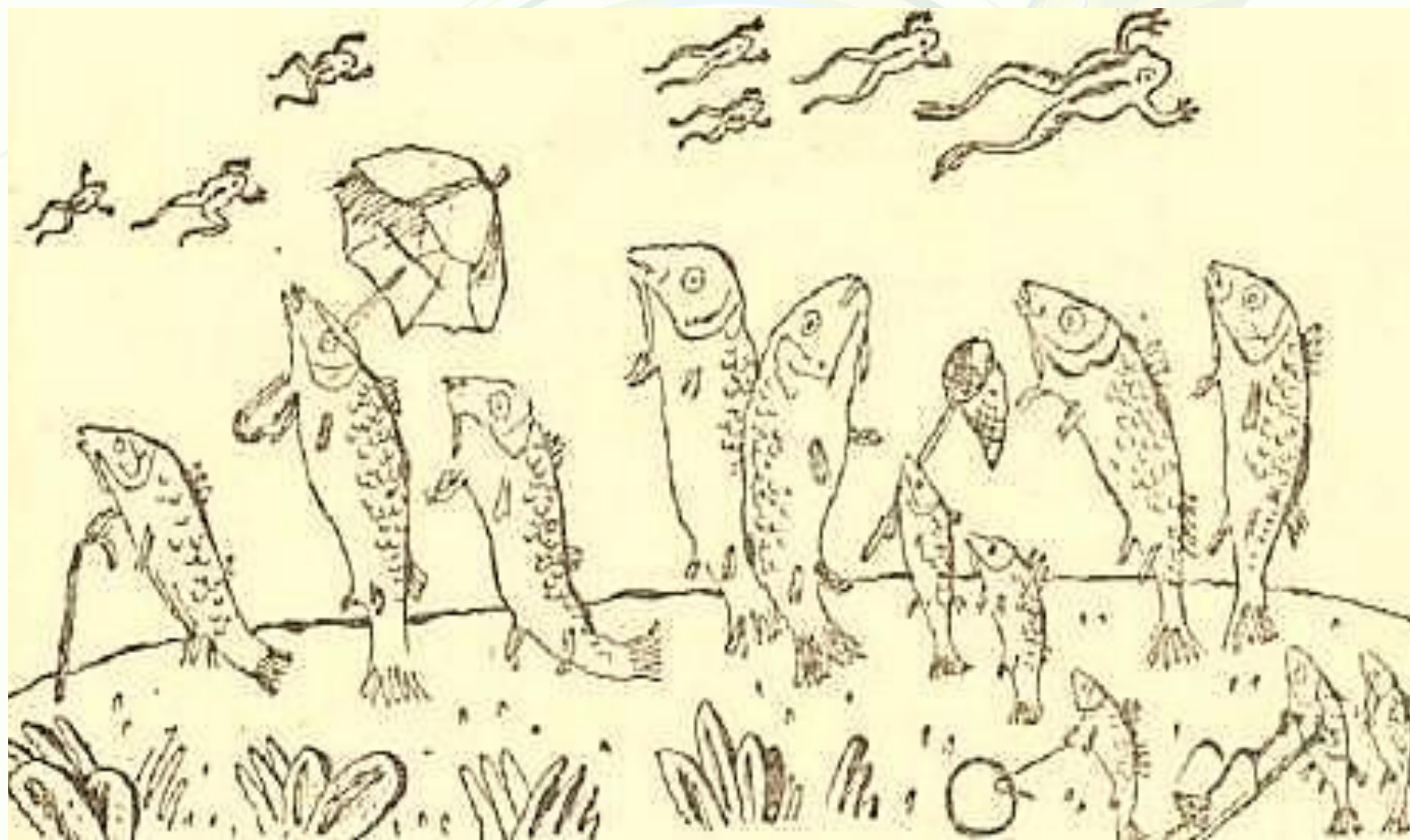




Movavi Video Suite
Демонстрационная версия
movavi.com/vs-buy







Тема урока:

***«Приспособления организмов к
жизни в природе»***

Адаптация - приспособление строения и функций организма, его органов и клеток к условиям внешней среды.

ПРИСПОСОБЛЕНИЯ = АДАПТАЦИЯ

«Приспособления организмов к жизни в природе»

название приспособления	суть приспособления	пример	экологический фактор

Форма тела:

а) обтекаемая



Маскировка — подражание окружающим предметам



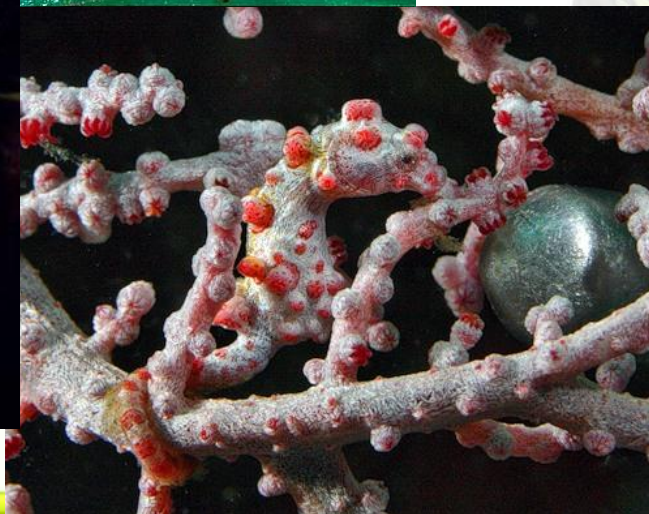
палочник



гусеница пяденицы



морской конёк



Отпугивающее поведение



Мимикрия — подражание защищённым организмам



муха-журчалка



ленточни



К

монарх



яснотка



крапив



оса



Королевский аспид
(ядовитая змея)



Алый уж

Окраска:

ьст



Окраска:

ДШ



Окраска: способность менять цвет



камбала

хамелеон

заяц

Окраска:



Средства защиты: шипы, иглы,



Спячка - замедление жизненных процессов

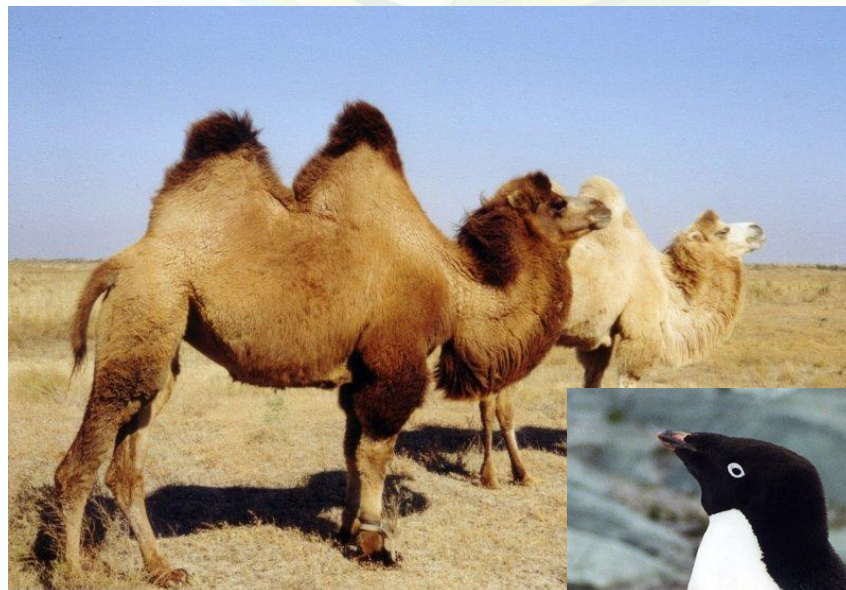


Перелёты, миграции - перемещение животных большими группами с одного места в другое



Способность накапливать вещества:

жир, сахар, вода



Забота о потомстве

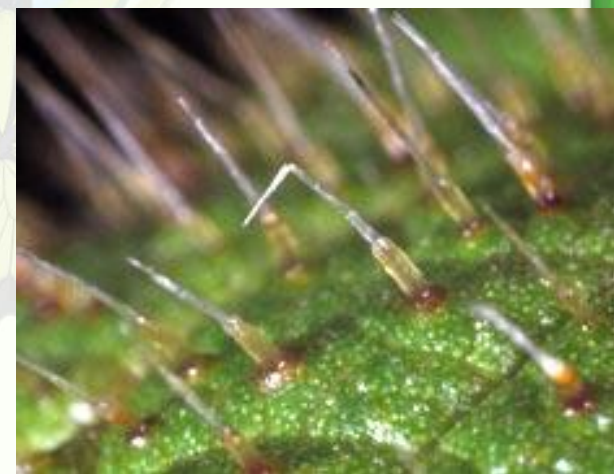


Средства защиты: б) твёрдые покровы

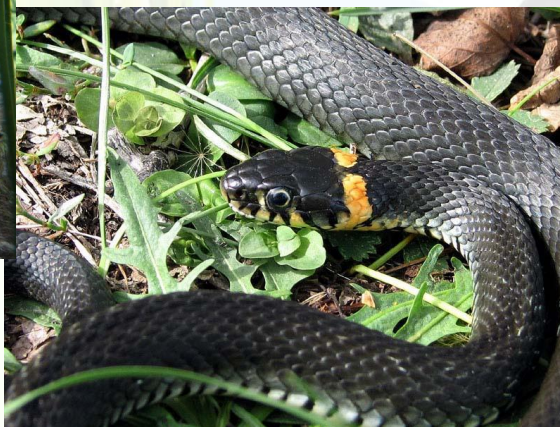


Средства защиты: в) химические и

электрические



Затаивание, мнимая смерть



ПРИСПОСОБЛЕНИЯ ОРГАНИЗМОВ К ЖИЗНИ В ПРИРОДЕ

название приспособления	суть приспособления	пример	экологический фактор
форма тела	обтекаемая форма, плоская форма	рыбы, птицы камбала, скат	
окраска	сливается с фоном природы покровительственная расчленяющая предупреждающая способность менять цвет скрадывающая	зебра, хамелеон, зеленая гусеница, тигр, божья коровка	
маскировка	подражание неживым окружающим предметам по форме и окраски	палочник, морской конек, мотылек	
отпугивающее поведение	угрожающая поза	кобра, ящерица- плащеноска	
мимикрия	подражание менее защищенных организмов более защищенным	оса и муха, яснотка и крапива ядовитая змея и уж	
иглы, шипы, колючки	защитные средства	дикообраз, крапива, еж, шиповник	
спячка	снижение активности животных	медведь, хомяк	
миграции и перелеты	перемещение животных на большие расстояния	перелет птиц, миграции зебр	
способность накапливать вещества	накапливание жира, воды, сахара	медведь перед спячкой, пингвины, алоэ, кактус	







**Королевский аспид
(ядовитая змея)**



Алый уж

ДОМАШНЯЯ РАБОТА


Обязательно: § 19, ?3.

доработать таблицу – заполнить четвертый столбик.

На выбор:

-проект «*Письмо другу*» о животных, обитающих в нашем регионе и об их приспособлениях к жизни в данных условиях.

-проект - «*Приспособления животных к жизни в различных средах обитания*».

The background features a large, faint circular frame containing a soft blue and green gradient. Surrounding this frame are various green leaves, some with water droplets. In the top-left corner, there is a cluster of vibrant green leaves with a small red ladybug. In the bottom-right area, a yellow and black butterfly is depicted. The overall aesthetic is fresh and natural.

*СПАСИБО
ЗА
УРОК!!!*