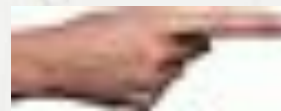





2=E



~~2~~



CBETA



Австралия и Океания,
географическое положение,
исследование и открытие
территории, тектоническое
строение и рельеф.



Виллем Янсзон (голл.)

1606 г. -участок западного берега п-
ова Кейп-Йорк.



Луис де Торрес (исп.)

1606 г. - пролив между Новой Гвинеей и Австралией (Торресов)



Абель Янсзон Тасман (голл.)

1642 -1643 гг. - остров Южный (Новая Зеландия), Вандименову Землю (Тасманию), о-ва Тонга и Фиджи.



- залив Карпентария и доказал отсутствие пролива на юг.
- Побережье Северной и Западной Австралии,
- п-ов Арнем-Ленд.



Джеймс Кук (англ)



1 Экспедиция 1768-1771:

- Повторно открыл Австралию.
- Исследовал его восточную часть.
 - Большой Барьерный риф.
- опроверг мифы о Новой Зеландии (не часть огромного Южного континента).
- Пролив между Северным и Южным островом Новой Зеландии
- Пролив между Австралией и Новой Гвинеей.



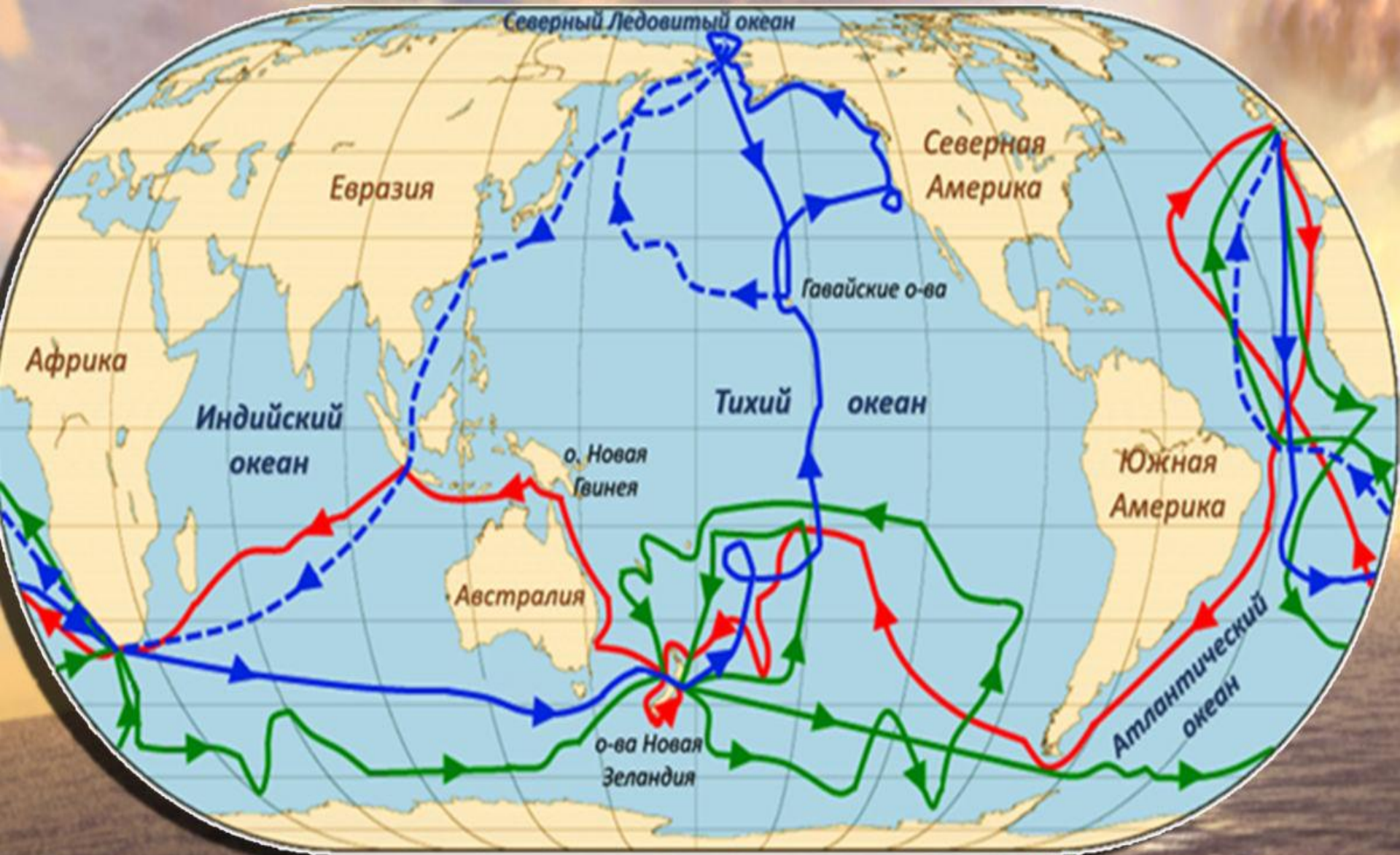
2 Экспедиция 1772—1775:

-Поиски Неизвестной
Южной земли

-Новая каледония

3 Экспедиция 1776-1779:

-Гавайские острова



Маршруты путешествий Джеймса Кука

→ 1768—1771 → 1772—1775 → 1776—1779

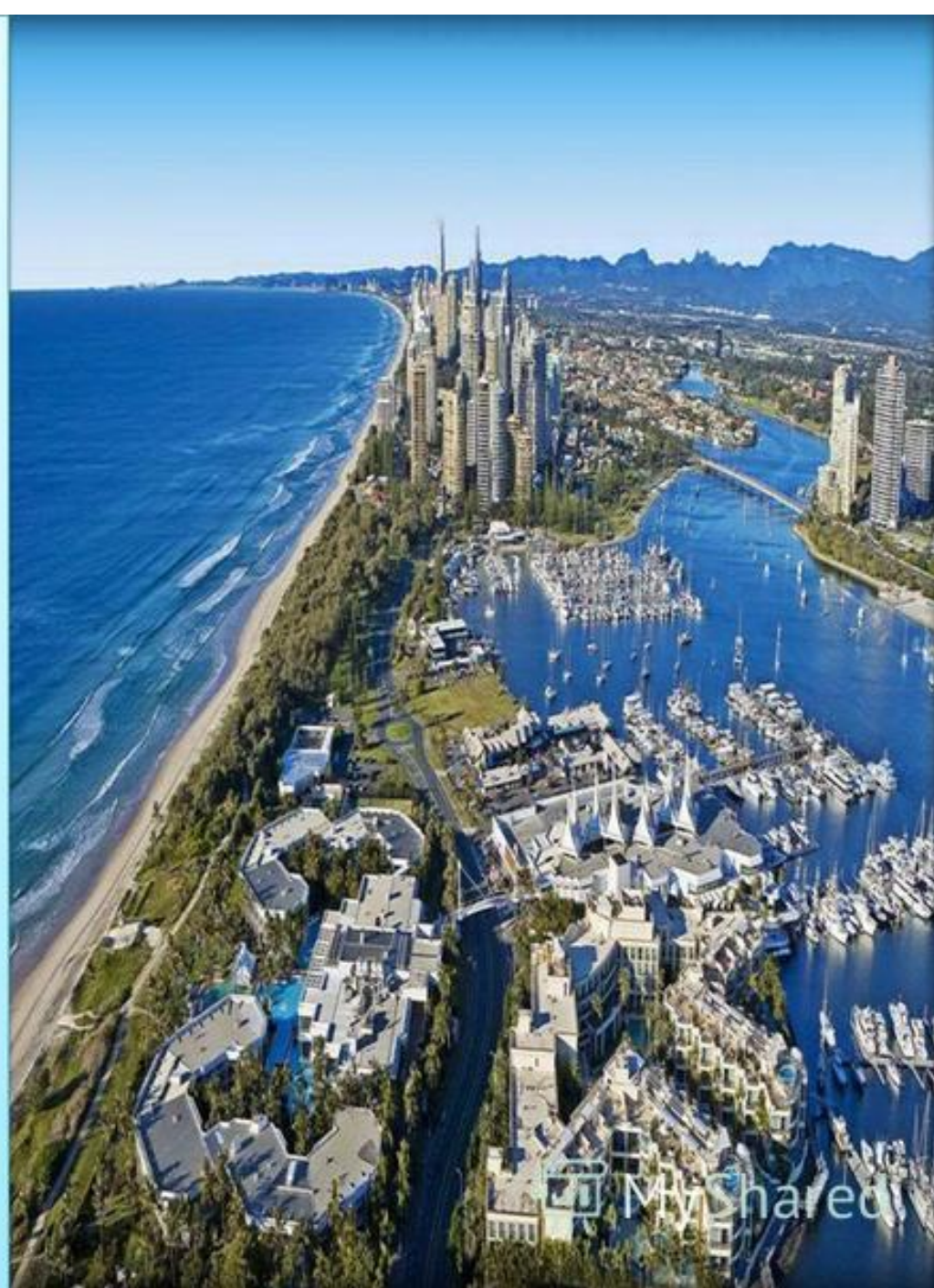
Океания

www.Euro-Map.com

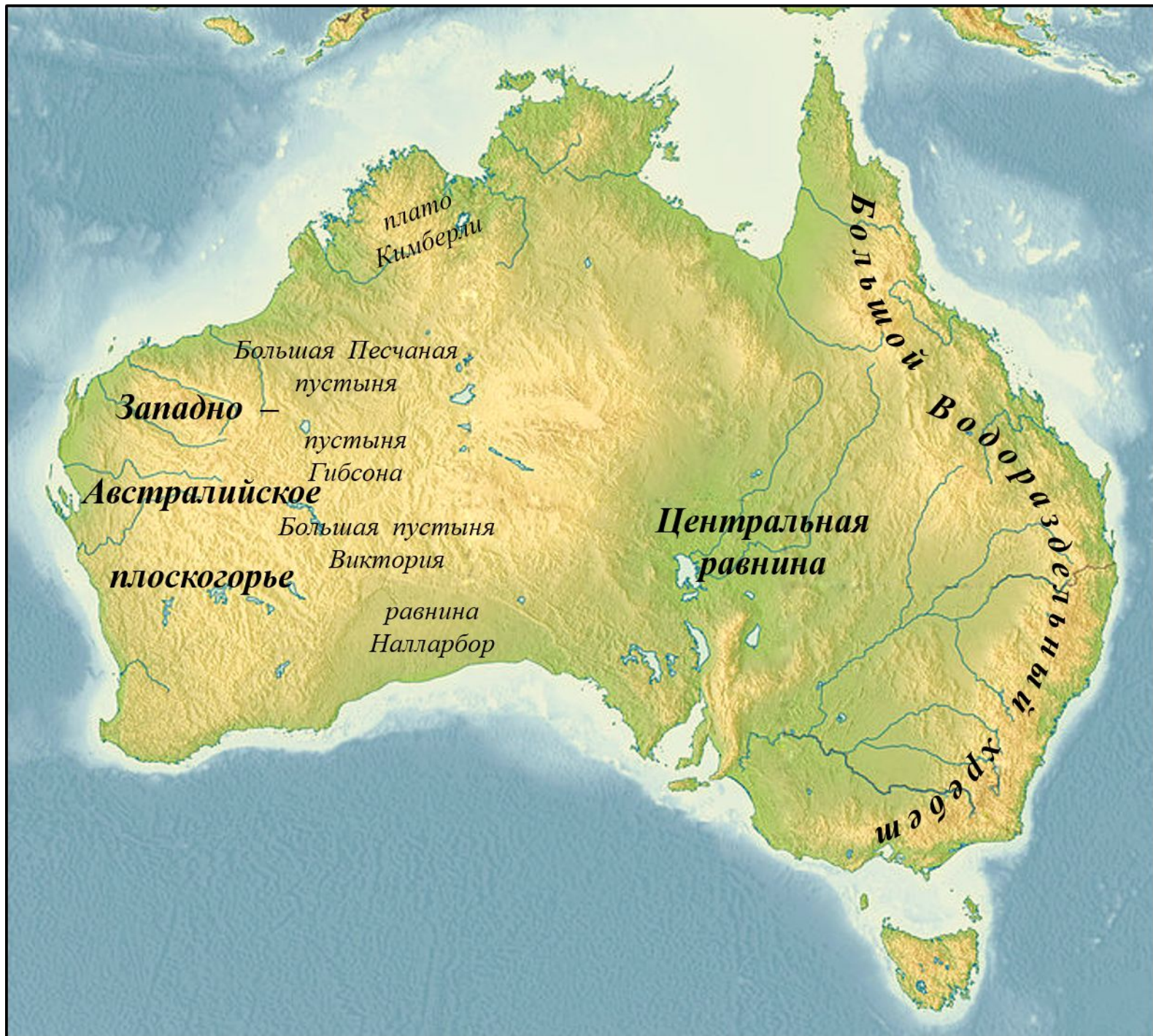




- Площадь Австралии и Океании 8 511 000 кв. км
- Площадь материка Австралии 7 631 500 кв. км
- Длина береговой линии Австралии: 19 700 км
- Средняя высота над уровнем моря: 350 м
- Наибольшая высота над уровнем моря (г. Косцюшко): 2 230 м
- Наименьшая высота от уровня моря (уровень оз. Эйр): -12 м
- Самая северная точка материка — мыс Йорк: $10^{\circ}41'$ ю. ш. $142^{\circ}32'$ в. д.
- Самая южная точка материка — мыс Юго-Восточный: $39^{\circ}11'$ ю. ш. $146^{\circ}25'$ в. д.
- Самая западная точка материка — мыс Стип-Пойнт: $26^{\circ}09'$ ю. ш. $113^{\circ}05'$ в. д.
- Самая восточная точка материка — мыс Байрон: $28^{\circ}38'$ ю. ш. $153^{\circ}39'$ в. д.







Рельеф

Австралии

Западная часть
материка
(Австралийская
платформа)

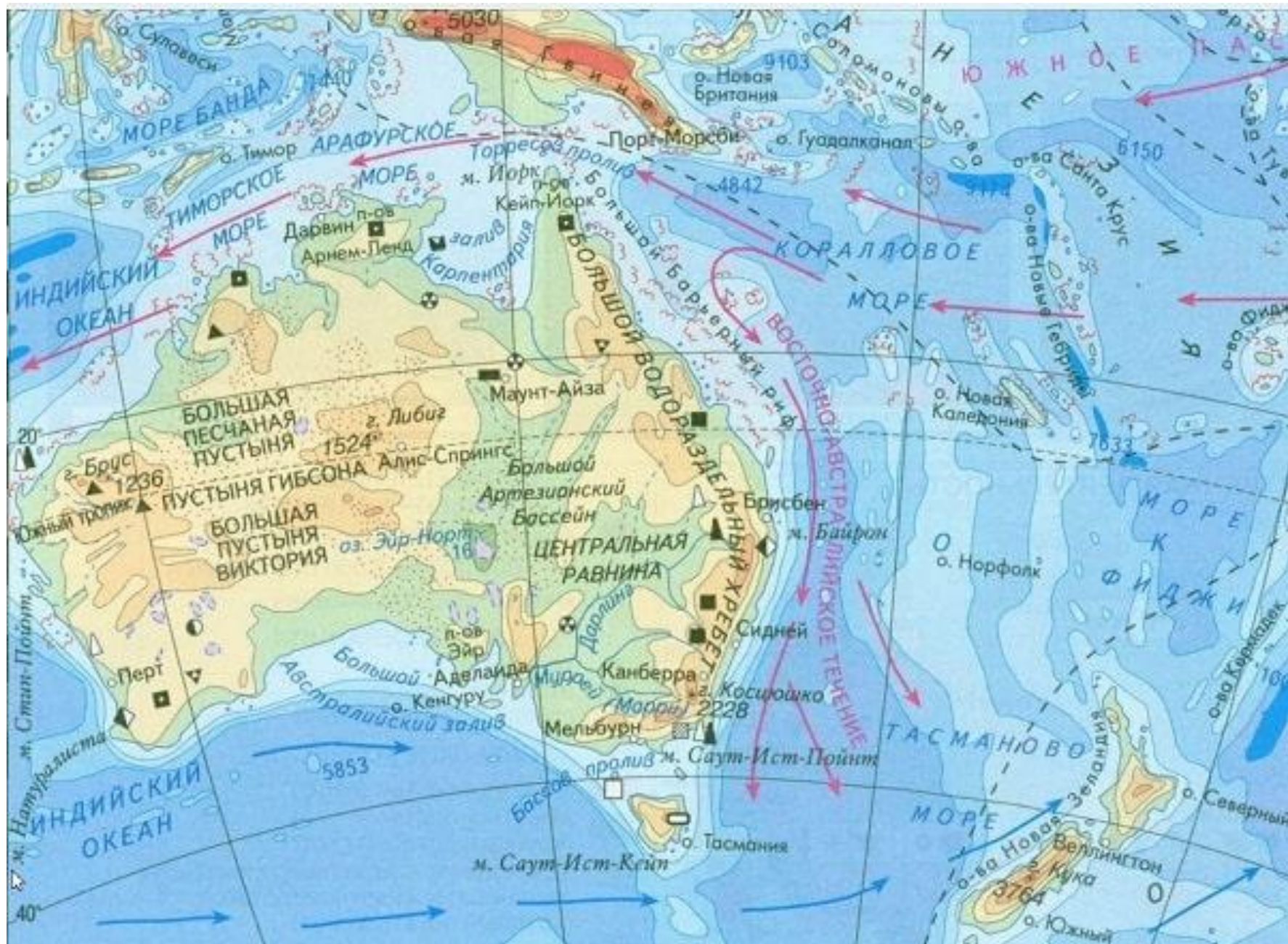
Восточная часть
Материка
(складчато- глыбовые
горы)

Западно-
Австралийское
плато

Центральная
равнина

Большой
Водораздельный
хребет

- **Австралия** – это единственное в мире государство, занимающее целый континент. Площадь этого самого маленького из материков составляет 7 682 300 кв км, что примерно равно территории США, не включая Аляску. С населением всего около 19.5 млн человек, Австралия - один из самых древних материков. За 250 миллионов лет эрозия сделала континент почти плоским.
- Самая низкая точка - озеро Эйр (Eyre) - 15м ниже уровня моря, а самая высокая - гора Костюшко (Kosciusko) - 2228 м над уровнем моря. Благодаря отсутствию высоких горных хребтов на материке нет резких климатических перепадов.



Полезные ископаемые Австралии

| Географический объект | Тектоническая структура | Полезные ископаемые |
|-------------------------------------|------------------------------|--|
| Западно - Австралийское плоскогорье | Древняя платформа | Нефть, газ, железн., алюм., титановые руды, золото. |
| Австралийская низменность | Древняя платформа | Медные, марганцевые и полиметаллические руды, опалы. |
| Большой Водораздельный хребет | Область Древней складчатости | Медные, марганцевые и полиметаллические руды, опалы. |

**ОКЕАНИЯ – ЭТО САМОЕ КРУПНОЕ СКОПЛЕНИЕ
ОСТРОВОВ НА ЗЕМЛЕ, РАСПОЛОЖЕННЫХ В
ЦЕНТРАЛЬНОЙ И ЗАПАДНОЙ ЧАСТЯХ ТИХОГО
ОКЕАНА.**

ОНО ВКЛЮЧАЕТ В СЕБЯ БОЛЕЕ 7 ТЫС. ОСТРОВОВ.

**ЗДЕСЬ ЕСТЬ КОРАЛЛОВЫЕ, МАТЕРИКОВЫЕ,
ВУЛКАНИЧЕСКИЕ ОСТРОВА, И ТЕ, КОТОРЫЕ
РАСПОЛОЖЕНЫ НА ВЕРШИНАХ ПОДВОДНЫХ
ХРЕБТОВ.**



Океания

```
graph TD; A[Океания] --- B[Полинезия]; A --- C[Меланезия]; A --- D[Микронезия]; A --- E[Новая Зеландия]; B --- B1[Гавайские о-ва]; B --- B2[Тонга]; B --- B3[Самоа]; B --- B4[Кука]; C --- C1[Новая Гвинея]; C --- C2[Новые Гебриды]; C --- C3[Новая Каледония]; C --- C4[Соломоновы о-ва]; C --- C5[арх. Бисмарка]; D --- D1[Маршалловы о-ва]; D --- D2[Марианские о-ва]; D --- D3[Каролинские о-ва];
```

Полинезия

Гавайские о-ва
Тонга
Самоа
Кука

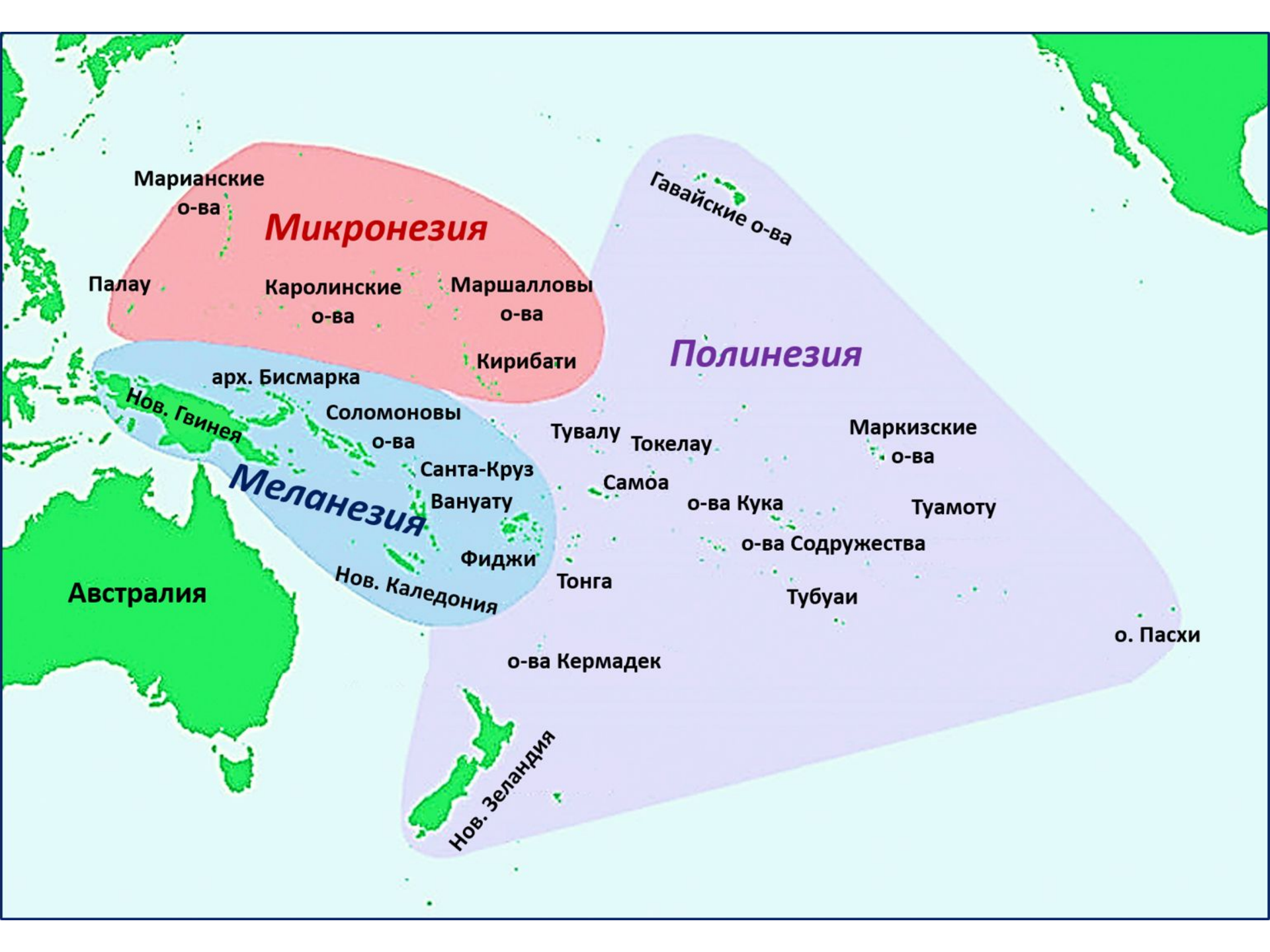
Меланезия

Новая Гвинея
Новые Гебриды
Новая Каледония
Соломоновы о-ва
арх. Бисмарка

Микронезия

Маршалловы о-ва
Марианские о-ва
Каролинские о-ва

Новая Зеландия



Микронезия

Полинезия

Меланезия

Марианские о-ва

Гавайские о-ва

Палау

Каролинские о-ва

Маршалловы о-ва

Кирибати

арх. Бисмарка

Нов. Гвинея

Соломоновы о-ва

Тувалу Токелау

Маркизские о-ва

Санта-Круз Вануату

Самоа

о-ва Кука

Туамоту

Фиджи

о-ва Содружества

Тонга

Тубуаи

Нов. Каледония

о-ва Кермадек

о. Пасхи

Австралия

Нов. Зеландия