

СОЗДАЙ ПАМЯТКУ

ПРАВИЛА

ДЛЯ ЧИТАН



КНИГА- ИСТОЧНИК ЗНАНИЙ

**Что отличает
художественную
литературу?**



Художественные средства

- **ТРОП**- слово, оборот речи в переносном смысле.
- **ЭПИТЕТ**
- **СРАВНЕНИЕ**
- **МЕТАФОРА**
- **ГИПЕРБОЛА**
- **ОЛИЦЕТВОРЕНИЕ**



ЭПИТЕТ

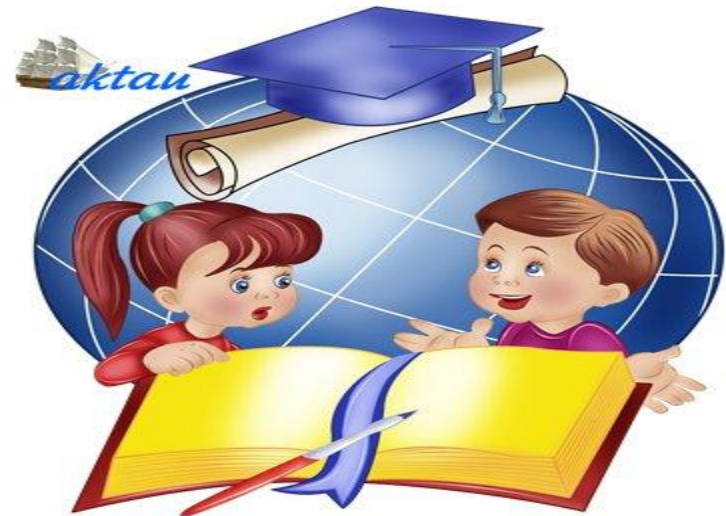
- ЭПИТЕТ- художественное, образное определение (имя прилагательное).
- *Приведи свои примеры!*



СРАВНЕНИЕ

- **СРАВНЕНИЕ** – сопоставление предметов, явлений по сходству (обычно с союзами *как, словно, будто*).

**ПРИВЕДИ
ПРИМЕРЫ!**



МЕТАФОРА

- МЕТАФОРА – сравнение одного предмета с другим, обычно в переносном смысле.
- Дождь *идёт*
- *ПРИВЕДИ ПРИМЕРЫ!*

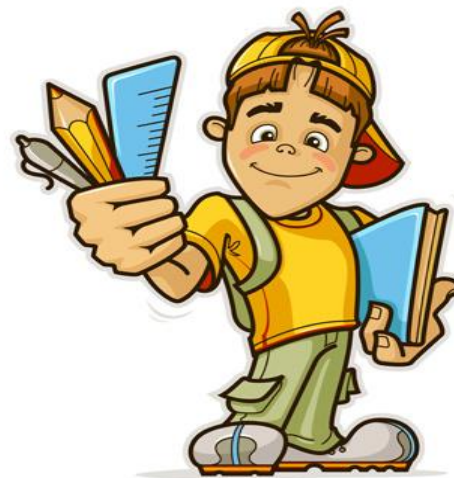


ЧТО ТАКОЕ ПАМЯТКА?

- Стр.7
- Правила для слушающего
- Правила для говорящего
- Правила для читателя

Составь свою памятку!

- Правила для читающего



Выполни дома

- Д/З: ЧИТАТЬ СТР. 10-12 ,
ВОПРОСЫ 1-4, 1-3 устно.

