

**ИСПОЛНЕНИЕ
КОНСОЛИДИРОВАННОГО
О
БЮДЖЕТА ЗА 2022 ГОД**

Начальник управления финансов Еркова Г.И.



Исполнение консолидированного бюджета Кирилловского муниципального района за 2022 год

млн. руб.

	Первоначальн о утвержденны й бюджет на 2022 год	Уточненн ый бюджет на 2022 год	Фактическ и исполнено за 2022 год	% исполнения	
				к первоначаль - ному бюджету	к уточненном у бюджету
Доходы	722,1	941,0	949,1	131,4	100,9
Расход ы	728,0	935,2	923,6	126,9	98,8
Дефицит (-)/ Профицит (+)	-5,9	5,8	25,5	-	-

**Анализ исполнения консолидированного бюджета Кирилловского
муниципального района по налоговым и неналоговым доходам за
2022 год,
тыс. руб.**

<i>Наименование</i>	<i>Первоначальны й бюджет</i>	<i>Уточненны й бюджет</i>	<i>Факт за 2022 год</i>	<i>% исполнени я к первонач. бюджету</i>	<i>% исполнения к уточнен. бюджету</i>
Консолидированный бюджет, всего в т.ч.:	279612,9	305181,3	317838,4	113,7	104,1
Районный бюджет всего:	244585,0	263759,1	273995,2	112,0	103,9
Бюджеты поселений всего, в т.ч.:	35027,9	41422,2	43843,2	125,2	105,8
<i>Алешинское</i>	<i>1614,0</i>	<i>1576,6</i>	<i>1581,2</i>	<i>98,0</i>	<i>100,3</i>
<i>МО г. Кириллов</i>	<i>27630,0</i>	<i>33155,7</i>	<i>35445,6</i>	<i>128,3</i>	<i>106,9</i>
<i>Липовское</i>	<i>867,5</i>	<i>1362,5</i>	<i>1363,7</i>	<i>157,2</i>	<i>100,1</i>
<i>Николоторжское</i>	<i>1270,2</i>	<i>938,6</i>	<i>959,3</i>	<i>75,5</i>	<i>102,2</i>
<i>Талицкое</i>	<i>1652,0</i>	<i>1619,1</i>	<i>1647,1</i>	<i>99,7</i>	<i>101,7</i>
<i>Ферапонтовское</i>	<i>1757,4</i>	<i>2566,0</i>	<i>2609,2</i>	<i>148,5</i>	<i>101,7</i>

Исполнение бюджетов поселений по налогу на доходы физических лиц за 2022 год, тыс. руб.

Наименование	Первоначальный бюджет	Уточненный бюджет	Факт за 2022 год	% исполнения к первонач. бюджету	% исполнения к уточнен. бюджету
Консолидированный бюджет, всего в т.ч.:	205710,0	205756,0	214277,0	104,2	104,1
Районный бюджет всего:	187887,0	187887,0	195837,5	104,2	104,2
Бюджеты поселений всего, в т.ч.:	17823,0	17869,0	18439,5	103,5	103,2
<i>Алешинское</i>	<i>162,0</i>	<i>159,0</i>	<i>159,1</i>	<i>98,2</i>	<i>100,1</i>
<i>МО г. Кириллов</i>	<i>16693,0</i>	<i>16693,0</i>	<i>17229,3</i>	<i>103,2</i>	<i>103,2</i>
<i>Липовское</i>	<i>161,0</i>	<i>190,0</i>	<i>190,8</i>	<i>118,5</i>	<i>100,4</i>
<i>Николоторжское</i>	<i>239,0</i>	<i>239,0</i>	<i>245,2</i>	<i>102,6</i>	<i>102,6</i>
<i>Талицкое</i>	<i>344,0</i>	<i>355,0</i>	<i>357,3</i>	<i>103,9</i>	<i>100,6</i>
<i>Ферапонтовское</i>	<i>178,0</i>	<i>192,0</i>	<i>207,4</i>	<i>116,5</i>	<i>108,0</i>

Исполнение бюджетов поселений по налогу на имущество физических лиц за 2022 год, тыс. руб.

Наименование	Первоначальный бюджет	Уточненный бюджет	Факт за 2022 год	% исполнения к первонач. бюджету	% исполнения к уточнен. бюджету
Бюджеты поселений всего, в т.ч.:	4288,0	4271,0	4632,6	108,0	108,5
<i>Алешинское</i>	150,0	143,0	144,1	96,1	100,8
МО г. Кириллов	3464,0	3464,0	3792,4	109,5	109,5
Липовское	76,0	109,0	109,0	143,4	100,0
<i>Николоторжское</i>	187,0	145,0	148,6	79,5	102,5
Талицкое	119,0	115,0	119,4	100,3	103,8
Ферапонтовское	265,0	274,0	293,8	110,9	107,2
Чарозерское	27,0	21,0	25,3	93,7	120,5

Исполнение бюджетов поселений по земельному налогу с физических лиц за 2022 год, тыс. руб.

Наименование	Первоначальный бюджет	Уточненный бюджет	Факт за 2022 год	% исполнения к первонач. бюджету	% исполнения к уточнен. бюджету
Бюджеты поселений всего, в т.ч.:	3017,0	3012,0	3085,6	102,3	102,4
Алешинское	396,0	365,0	365,9	92,4	100,3
МО г. Кириллов	910,0	910,0	955,8	105,0	105,0
Липовское	355,0	403,0	403,2	113,6	100,1
Николоторжское	322,0	310,0	315,0	97,8	101,6
Талицкое	315,0	320,0	328,3	104,2	102,6
Ферапонтовское	647,0	641,0	641,5	99,1	100,1
Чарозерское	72,0	63,0	75,9	105,4	120,5

Исполнение бюджетов поселений по земельному налогу с юридических лиц за 2022 год, тыс. руб.

<i>Наименование</i>	<i>Первоначальный бюджет</i>	<i>Уточненный бюджет</i>	<i>Факт за 2022 год</i>	<i>% исполнения к первонач. бюджету</i>	<i>% исполнения к уточнен. бюджету</i>
Бюджеты поселений всего, в т.ч.:	2683,0	2892,0	3146,9	117,3	108,8
<i>Алешинское</i>	<i>229,0</i>	<i>235,0</i>	<i>235,6</i>	<i>102,9</i>	<i>100,3</i>
<i>МО г. Кириллов</i>	<i>1751,0</i>	<i>1751,0</i>	<i>1975,3</i>	<i>112,8</i>	<i>112,8</i>
<i>Липовское</i>	<i>182,0</i>	<i>378,0</i>	<i>378,0</i>	<i>207,7</i>	<i>100,0</i>
<i>Николоторжское</i>	<i>105,0</i>	<i>100,0</i>	<i>105,0</i>	<i>100,0</i>	<i>105,0</i>
<i>Талицкое</i>	<i>314,0</i>	<i>320,0</i>	<i>331,4</i>	<i>105,5</i>	<i>103,6</i>
<i>Ферапонтовское</i>	<i>79,0</i>	<i>85,0</i>	<i>91,9</i>	<i>116,3</i>	<i>108,1</i>
<i>Чарозерское</i>	<i>23,0</i>	<i>23,0</i>	<i>29,7</i>	<i>129,1</i>	<i>129,1</i>

Задолженность бюджетов поселений по имущественным налогам на 01.01.2023, тыс. руб.

<i>Наименование</i>	<i>Налог на имущество физических лиц</i>	<i>Земельный налог</i>	<i>Всего задолженность по имущественным налогам</i>
<i>Бюджеты поселений всего, в т.ч.:</i>	<i>1406,0</i>	<i>2387,4</i>	<i>3793,4</i>
<i>Чарозерское</i>	<i>14,5</i>	<i>21,6</i>	<i>36,1</i>
<i>Николоторжское</i>	<i>43,1</i>	<i>64,7</i>	<i>107,7</i>
<i>Талицкое</i>	<i>41,6</i>	<i>79,0</i>	<i>120,7</i>
<i>Алешинское</i>	<i>79,5</i>	<i>269,6</i>	<i>349,0</i>
<i>Ферапонтовское</i>	<i>143,6</i>	<i>233,7</i>	<i>377,4</i>
<i>Липовское</i>	<i>190,9</i>	<i>828,0</i>	<i>1018,9</i>
<i>МО г. Кириллов</i>	<i>892,8</i>	<i>890,8</i>	<i>1783,6</i>

ИСПОЛНЕНИЕ ЗАДАНИЯ ПО СБОРУ ТРАНСПОРТНОГО НАЛОГА С ФИЗИЧЕСКИХ ЛИЦ, тыс. руб.

Задание по сбору транспортного налога с физ. лиц Собрано транспортного налога с физ. лиц % исполнения

14 191,0

15 432,4

108,7%

г.Кириллов

1

114.4%

Николоторжское

109.0%

Чарозерское

108.3%

Ферапонтовское

107.8%

Липовское

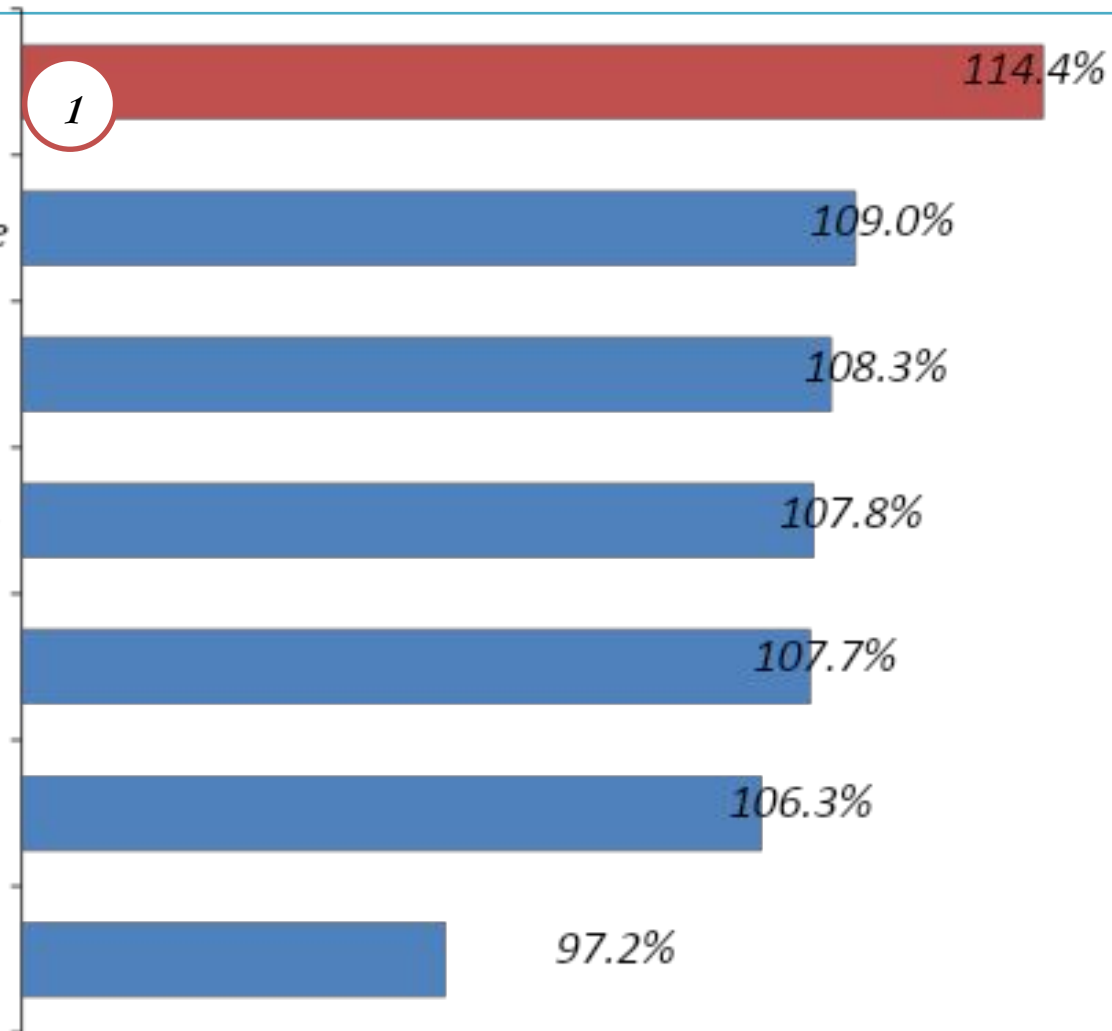
107.7%

Алёшинское

106.3%

Талицкое

97.2%

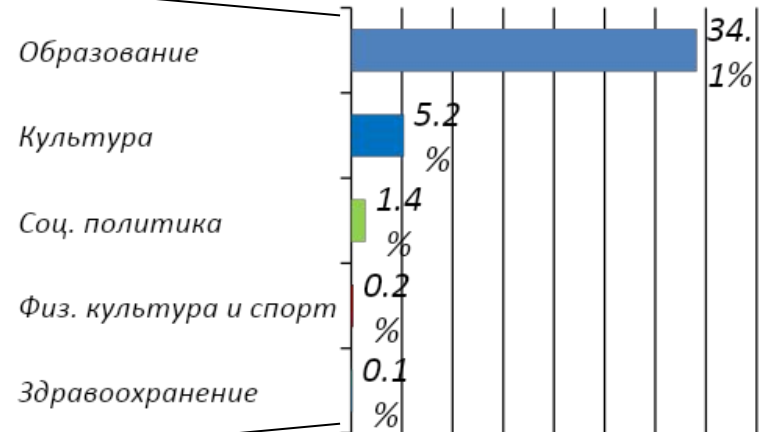


Исполнение целевых показателей, доведенных Губернатором Вологодской области на 2022 год, тыс. руб.

	<i>План - задание</i>	<i>Факт за 2022 год</i>	<i>% исполнения</i>
<i>Мобилизация налоговых и неналоговых доходов в <u>консолидированный бюджет района</u></i>	<i>266 729,0</i>	<i>317 838,2</i>	<i>119,2</i>
<i>Сбор транспортного налога с физических лиц</i>	<i>14 191,0</i>	<i>15 432,4</i>	<i>108,7</i>
<i>Поступление НДС от легализации «серой» заработной платы в <u>бюджет области</u></i>	<i>2 898,0</i>	<i>2 304,2</i>	<i>102,8</i>
<i>Сокращение задолженности по налоговым платежам в <u>бюджет области</u> (НДФЛ (100 %), УСН (100 %), ЕНВД, налог на имущество физ. лиц, земельный налог)</i>	<i>5 280,0</i>	<i>5 098,6</i>	<i>103,6</i>

Расходы консолидированного бюджета Кирилловского муниципального района, млн. руб.

Утверждено на 2022 г.	Исполнено за 2022г.	% исполнения к плану	Исполнено за 2021г.	% исполнения 2022г. к 20 г.
935,2	923,6	98,8%	737,8	125,2%



Расходы районного бюджета в 2022 г., млн. руб.

Первоначально утвержденные расходы на 2022 год	Утвержденные (уточненные) расходы на 2022 год	Фактически исполненные расходы за 2022 год	% исполнения к первонач. утвержд. бюджету	% исполнения к утвержд. бюджету
676,7	764,6	753,1	111,3	98,5



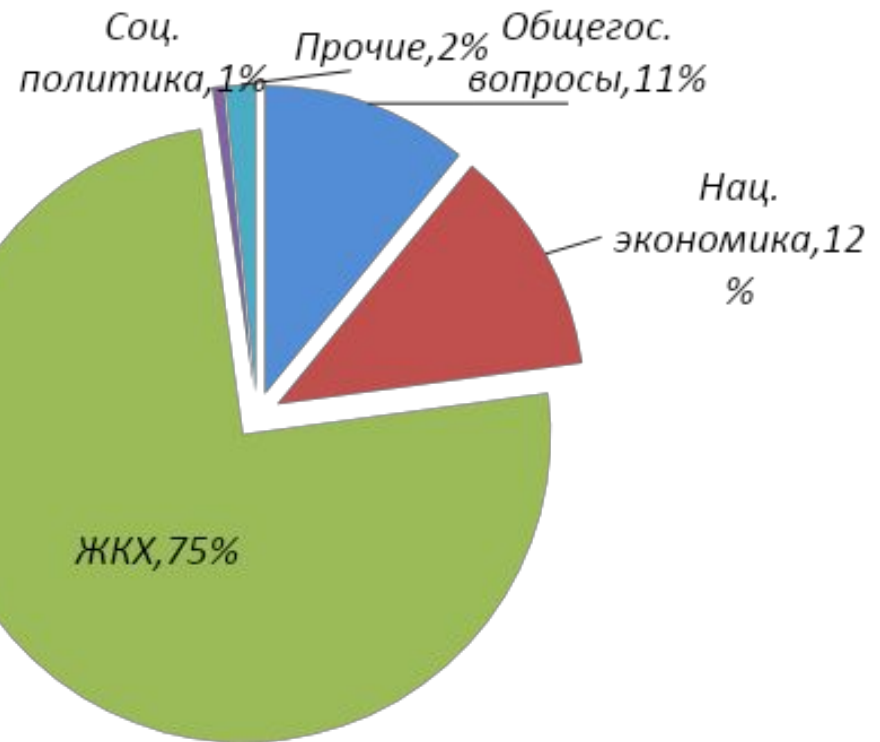
Содержание стадиона «Чемпион»



Кресла в Волокославинский ДК

Расходы бюджетов поселений в 2022 г., тыс. руб.

Первоначально утвержденные расходы на 2022 год	Утвержденные (уточненные) расходы на 2022 год	Фактически исполненные расходы за 2022 год	% исполнения к первоначально утвержденному бюджету	% исполнения к утвержденному бюджету
96229,0	303691,8	303579,9	Св.200	99,96

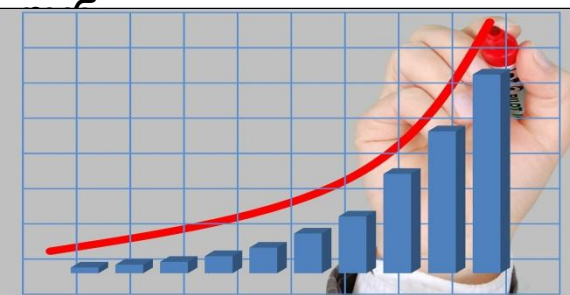


РЕАЛИЗАЦИЯ ПРОЕКТА «НАРОДНЫЙ БЮДЖЕТ» в 2022 г.

Поселение	Кол-во проектов, шт.	Общий бюджет (по фактическим расходам), тыс. руб.	Средства, привлеченные от физических и юридических лиц, тыс. руб.	% средств, привлеченных от физических и юридических лиц
Алешинское	7	1230,0	216,0	17,6
Липовское	6	1265,2	206,9	16,4
Николоторжское	7	1610,0	186,2	11,6
Талицкое	11	2300,0	425,0	18,5
Ферапонтовское	15	3152,0	304,0	9,6
Чарозерское	5	1432,6	101,7	7,1
МО город Кириллов	3	1305,0	166,0	12,7
Итого:	54	12294,8	1605,8	13,1



Исполнение Указов Президента Российской Федерации в 2022 году,



	Средняя заработная плата за 2021 год, руб.	Целевой ориентир заработной платы на 2020 год		Фактическая средняя заработная плата 2022 года, руб.	Увеличение уровня сред. зар. пл в 2020 г. к уровню 2019 г., %
		в %	в рублях		

Указ Президента РФ от 07.05.2012 г. № 597 «О мероприятиях по реализации государственной социальной политики»

Педагогические работники образовательных учреждений общего образования (без учета выплат за классное руководство)	42250,0	100% от среднемесячного дохода от трудовой деятельности	46482,0	46482,0	110,0
Педагогические работники дошкольных образовательных учреждений	37285,0	100% от средней заработной платы в сфере общего образования района	44511,2	44511,2	119,4
Работники учреждений культуры	38891,11	100% (по дорожной карте) от среднемесячного дохода от трудовой деятельности	46482,0	46611,18	119,9

Указ Президента РФ от 01.06.2012 №761 «О национальной стратегии действий в интересах детей на 2012-2017 годы»

Педагогические работники учреждений дополнительного образования детей в сфере образования	41349,0	100% (по дорожной карте) от средней заработной платы учителей в регионе	47318,7	47318,8	114,4
Педагогические работники учреждений дополнительного образования детей в сфере культуры	41588,2	100% (по дорожной карте) от средней заработной платы учителей в регионе	47318,7	47318,7	113,8

Соблюдение норматива формирования расходов на оплату труда муниципальных служащих и средняя заработная плата работников органов местного самоуправления в 2022 году, тыс. руб.

Наименование поселения	Норматив	Фактические расходы за 2022 год	Превышение норматива
<i>Кирилловский район</i>	<i>32032,2</i>	<i>27212,4</i>	<i>-</i>
<i>Алешинское</i>	<i>1823,0</i>	<i>1657,7</i>	<i>-</i>
<i>г. Кириллов</i>	<i>9009,0</i>	<i>4595,7</i>	<i>-</i>
<i>Липовское</i>	<i>1823,0</i>	<i>1822,5</i>	<i>-</i>
<i>Николоторжское</i>	<i>2189,0</i>	<i>2144,4</i>	<i>-</i>
<i>Талицкое</i>	<i>2189,0</i>	<i>2183,8</i>	<i>-</i>
<i>Ферапонтовское</i>	<i>3062,4</i>	<i>2539,9</i>	<i>-</i>
<i>Чарозерское</i>	<i>1458,0</i>	<i>999,1</i>	<i>-</i>

Динамика просроченной кредиторской задолженности за 2022 год, тыс. руб.

Наименование муниципального образования	На 01.01.2022	На 01.04.2022	На 01.07.2022	На 01.10.2022	На 01.01.2023
Районный бюджет	0,0	0,0	0,0	0,0	0,0
МО г. Кириллов	0,0	0,0	1897,9	0,0	0,0
Алешинское поселение	0,0	0,0	0,0	0,0	0,0
Липовское поселение	0,0	0,0	0,0	0,0	0,0
Николоторжское поселение	0,0	0,0	0,0	0,0	0,0
Талицкое поселение	0,0	0,0	0,0	0,0	0,0
Чарозерское поселение	0,0	0,0	0,0	0,0	0,0
Ферапонтовское поселение	0,0	0,0	830,9	570,3	0,0



Спасибо за внимание