



Озёра

Озеро – замкнутый водоём,
образовавшийся на поверхности
суши в природном углублении.



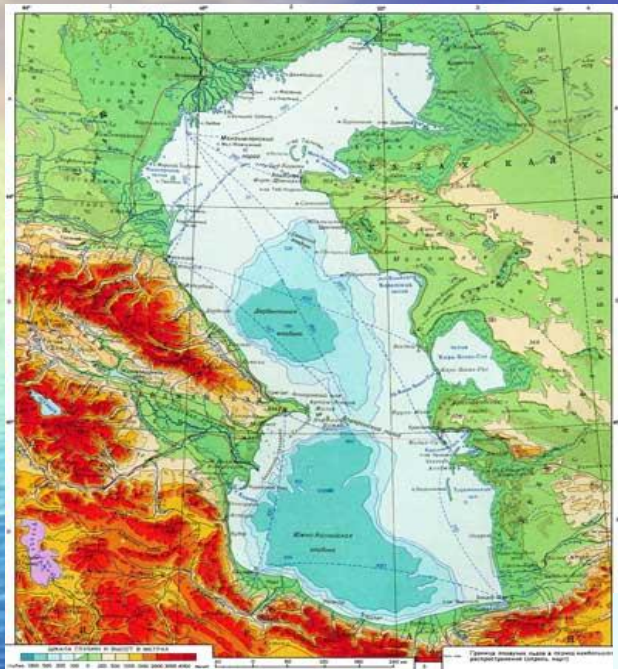
● **Чем озеро отличается от моря?**

(Озеро не является частью океана, оно относится к суше)

● **Чем озеро отличается от реки?**

(В озере вода не течёт, как поток в русле реки)

Самое большое озеро на Земле - Каспи

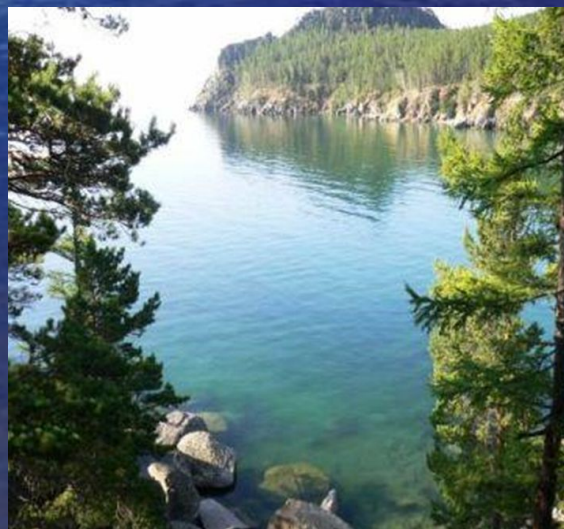
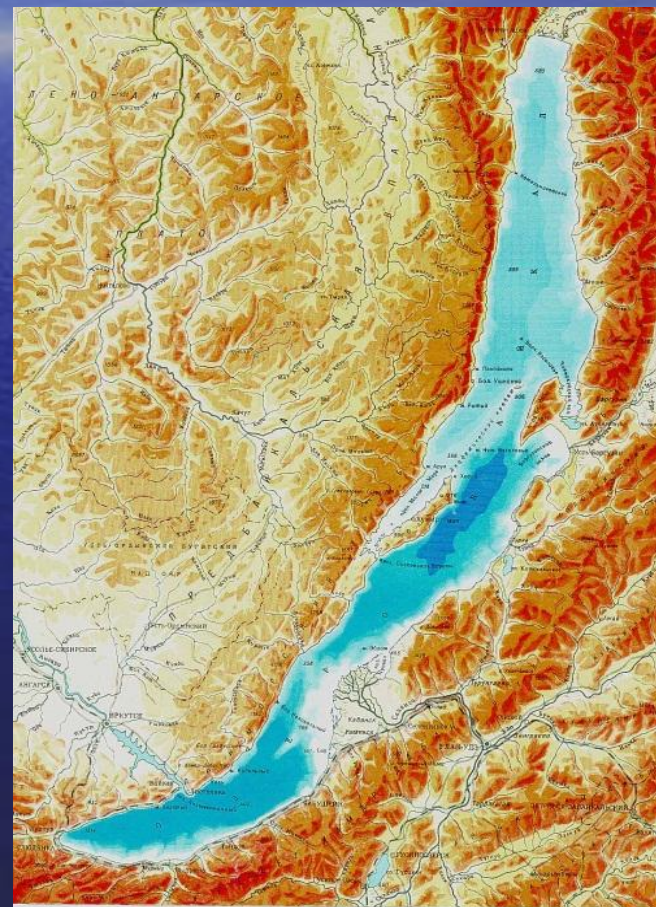


В прошлом оно
соединялось с морем и
было морем. За размеры и
солёность её называют
морем.



Самое глубокое озеро нашей планеты - Байкал

Его глубина составляет
1620 м. Озеро Байкал
содержит около 10%
пресной воды на Земле.

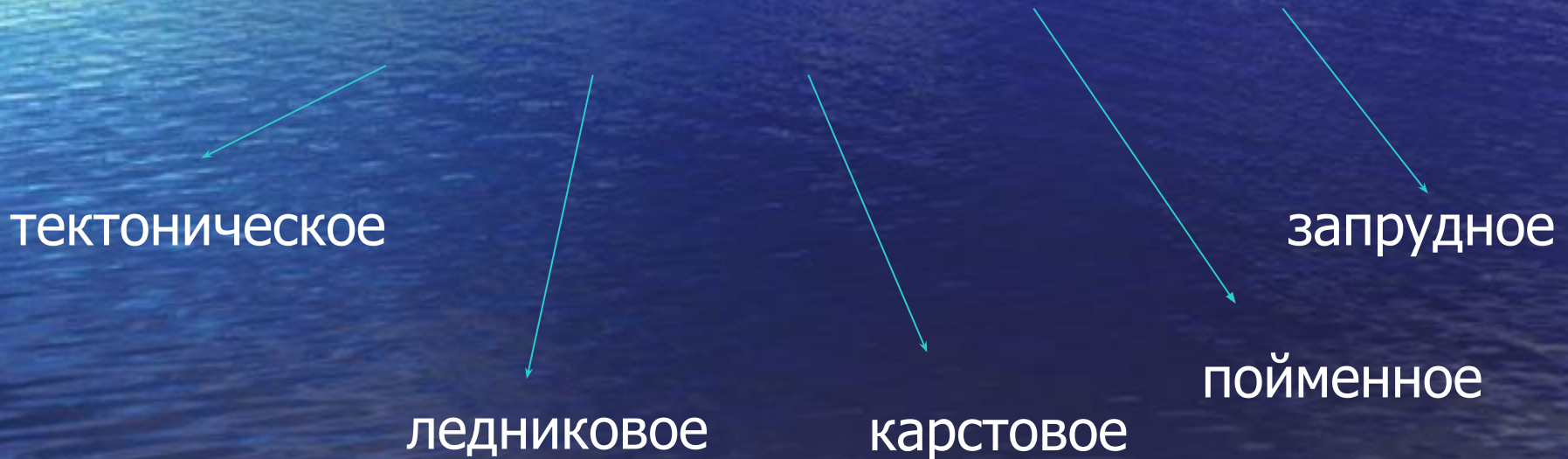


Происхождение озёрных котловин

Озерные котловины – углубления, в которых находятся озера.

Озерные котловины очень разнообразны.

Изучение причин их образования позволяет выяснить происхождение озёр:



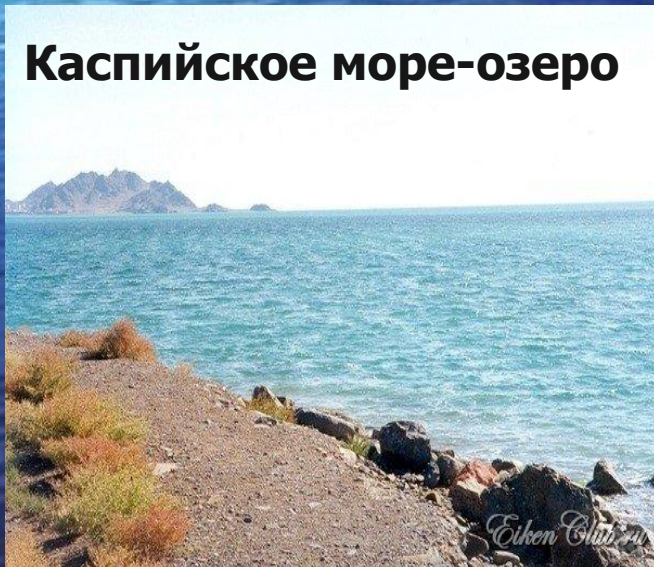
Тектонические

Аральское море - озеро



Самые большие и самые глубокие озёра образуются в результате тектонических движений земной коры. При медленном опускании обширных участков или в трещинах земной коры.

Каспийское море-озеро



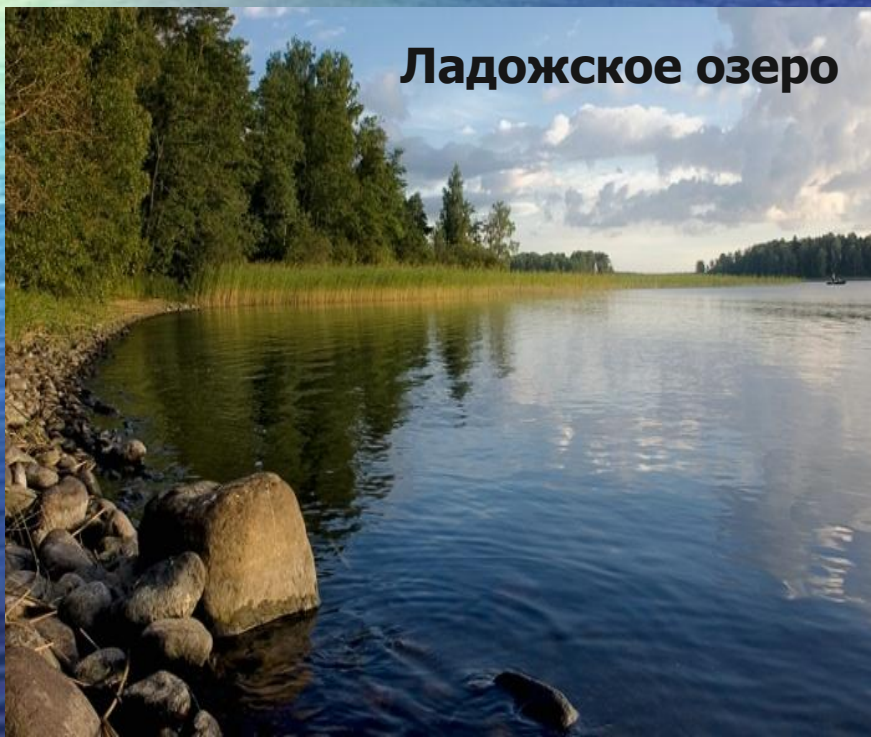
Озеро Байкал



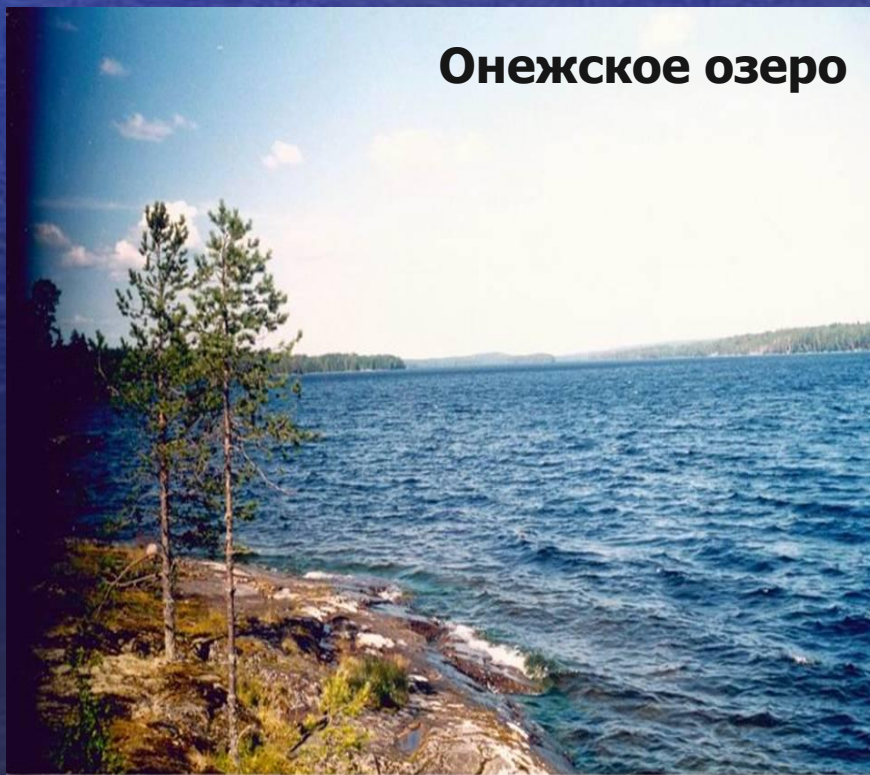
Котловина озера Байкал образовалась в результате опускания участков земной коры по разлому.

Ледниковые.

Ледниковые озёра заполняют котловины, которые сформировались в результате деятельности ледника. Двигаясь, ледник выпахивал более мягкий грунт, создавая понижения в рельефе.



Ладожское озеро



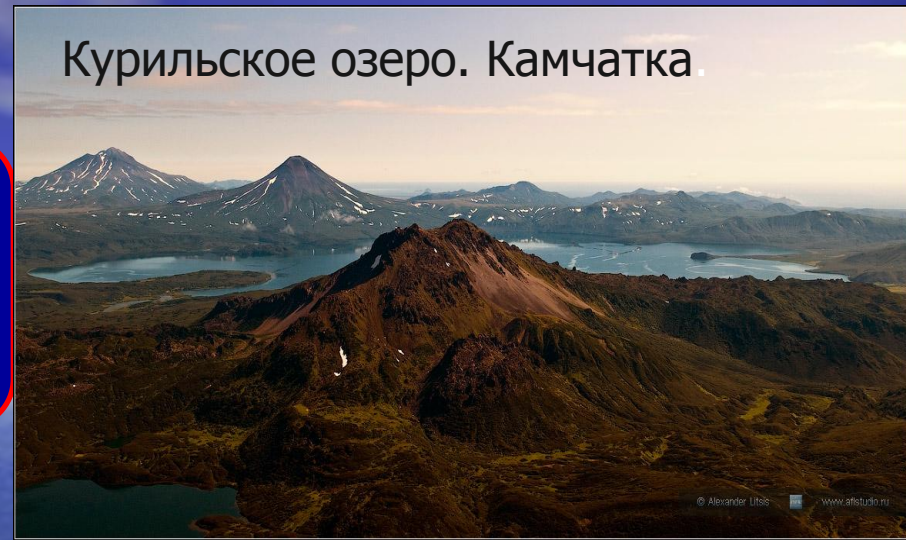
Онежское озеро

Вулканические

Вулканические занимают кратеры потухших вулканов.



Озеро Шадхурей



Курильское озеро. Камчатка

Озеро в кратере вулкана
Малый Семячик на Камчатке

Карстовые

Озёра образующиеся в результате вымывания подземными водами легкорастворимых пород и провала верхнего слоя. В результате провала верхнего слоя образуется озёрная котловина, которая заполняется водой.

Таких озер большое множество, как правило, они малы по своим размерам.

Запрудные

Сарезское озеро



Озёра возникающие, если русло реки перегораживает обвал.

Запрудное озеро в горах образовалось в результате обвала



Пойменные

озера-старицы - участок прежнего русла реки, который со временем превратился в отдельный бессточный водоём.



Урвановское озеро

