

МИНИСТЕРСТВО ОБРАЗОВАНИЯ И НАУКИ РОССИЙСКОЙ ФЕДЕРАЦИИ

Сыктывкарский лесной институт (филиал)

федерального государственного бюджетного образовательного учреждения высшего профессионального образования
«Санкт-Петербургский государственный лесотехнический университет
имени С.М.Кирова» (СЛИ)

КУРСОВОЙ ПРОЕКТ

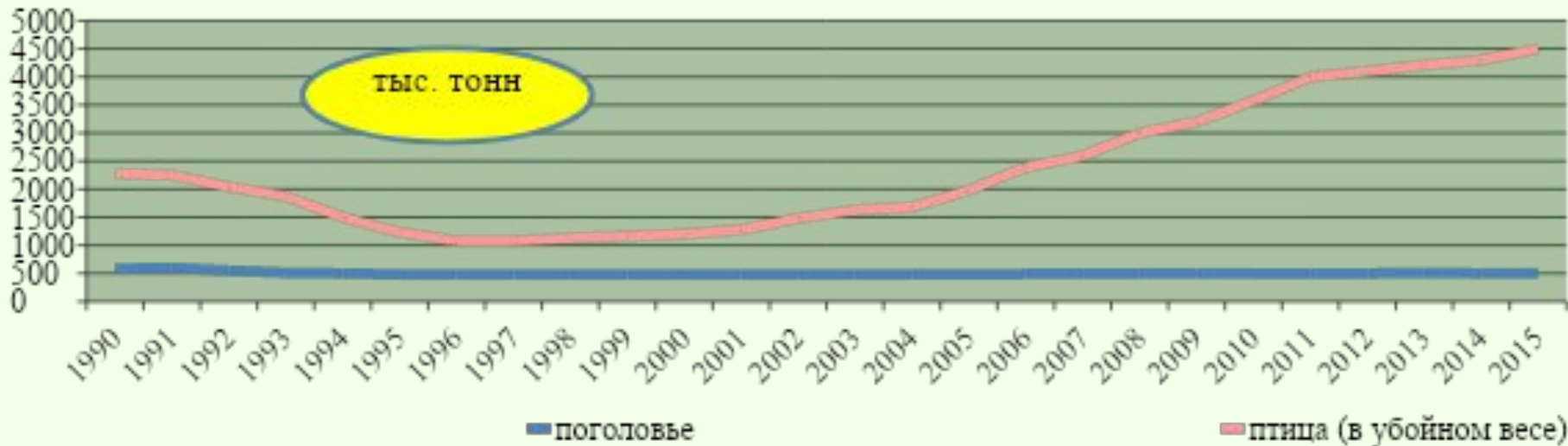
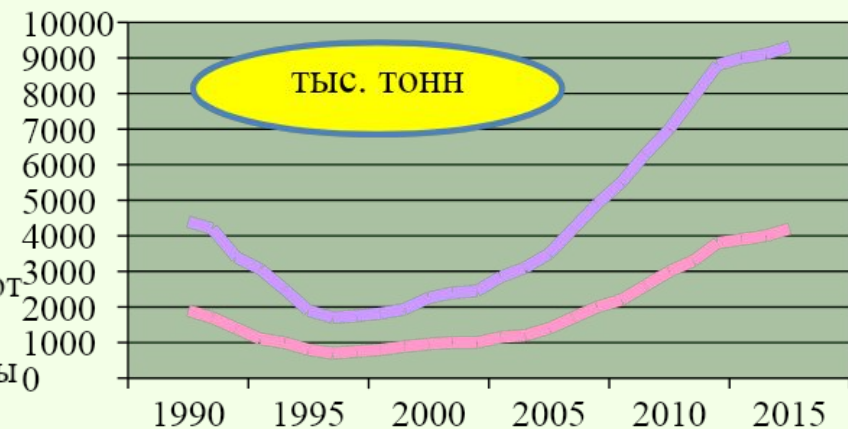
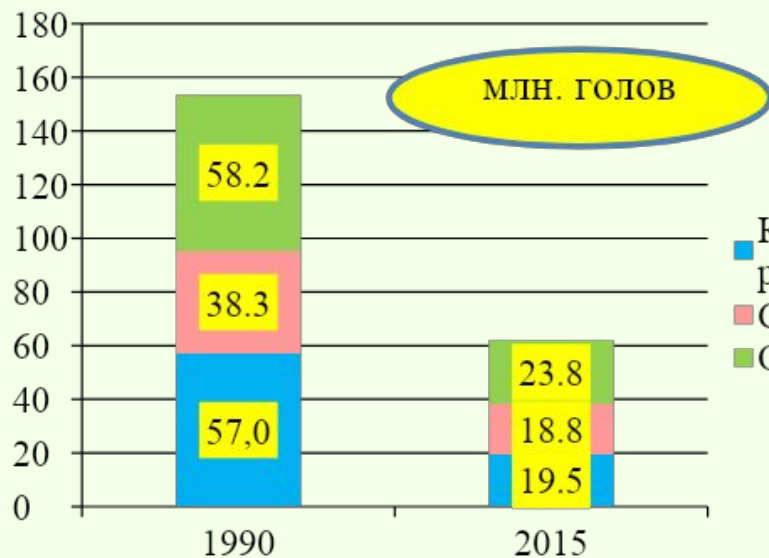
ЭКОЛОГИЧЕСКИЙ АУДИТ ОБРАЩЕНИЯ С ОТХОДАМИ В ОАО «ПТИЦЕФАБРИКА ЗЕЛЕНЕЦКАЯ»



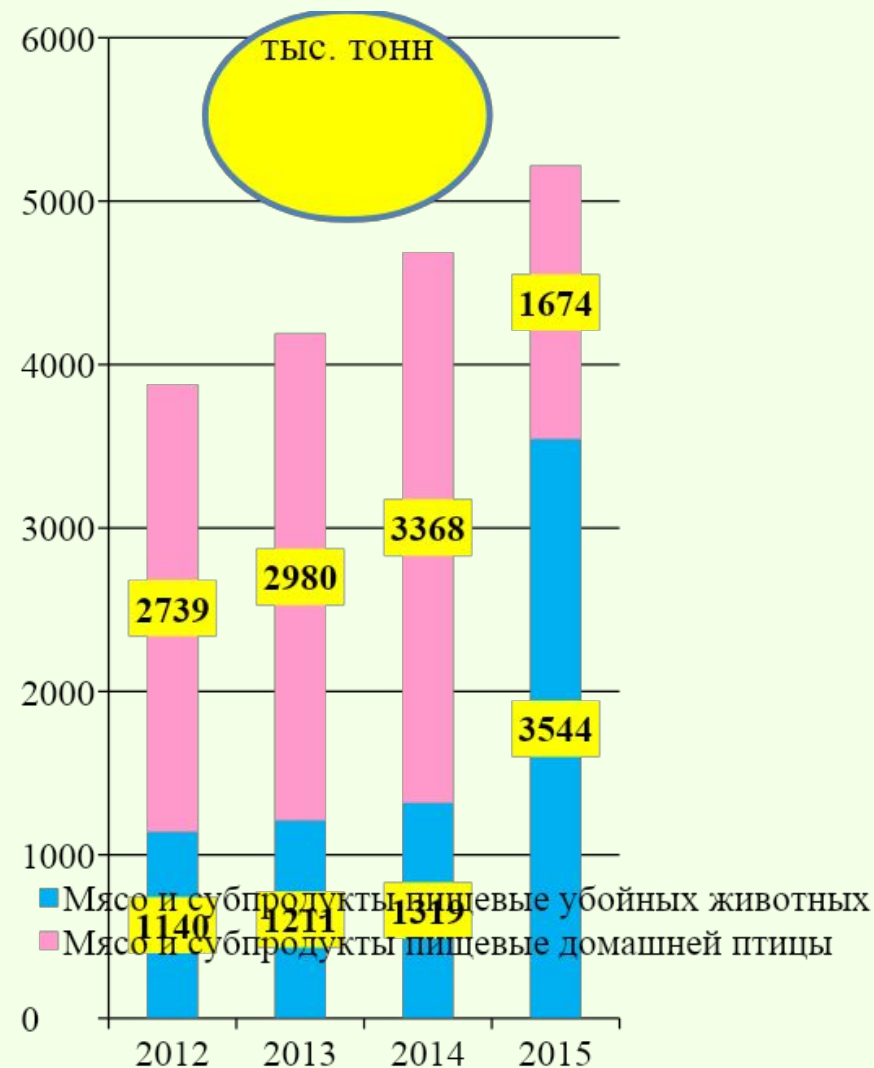
ИСПОЛНИТЕЛЬ:
ОДИНЦОВА С.А., студентка ФСиЛХ, гр.
Б3570, направление бакалавриата «ТБ»,
профиль «ИЗОС»

РУКОВОДИТЕЛЬ:
КОНЫК О.А., к.т.н., доцент кафедры
ОиПЭ

Динамика объёмов производства мяса и субпродуктов птицы в сельскохозяйственной отрасли экономики России



Динамика объемов производства мяса и субпродуктов птицы в сельскохозяйственной отрасли экономики России



Цель и задачи курсового проекта

ЦЕЛЬ



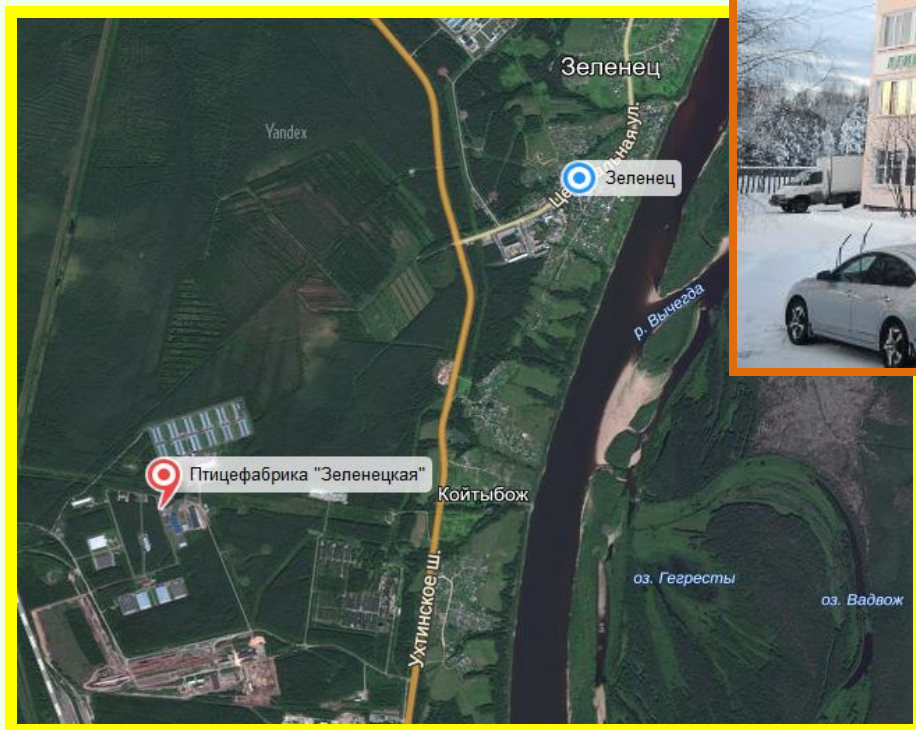
проанализировать обращение с отходами в ОАО «Птицефабрика Зеленецкая».

ЗАДАЧИ:

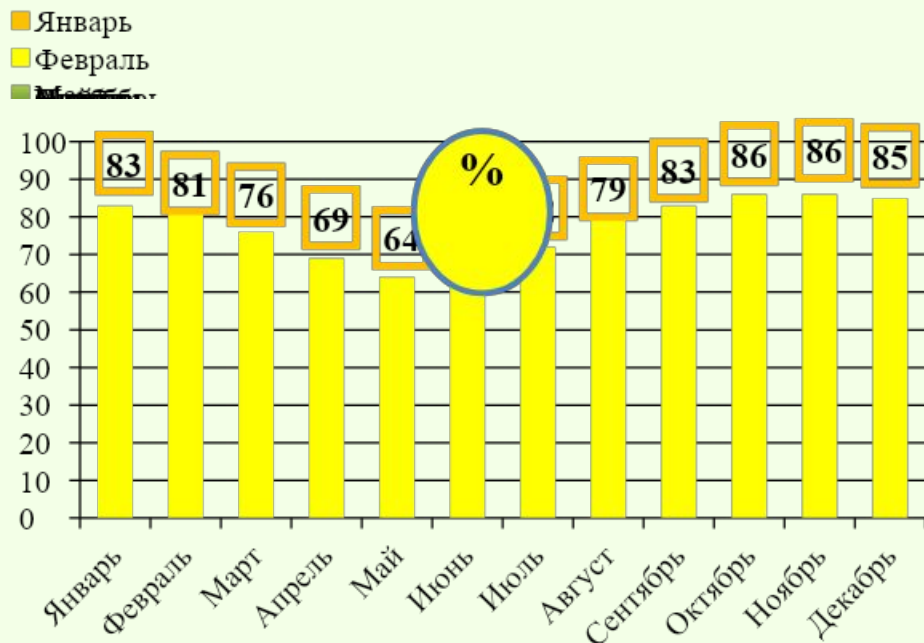
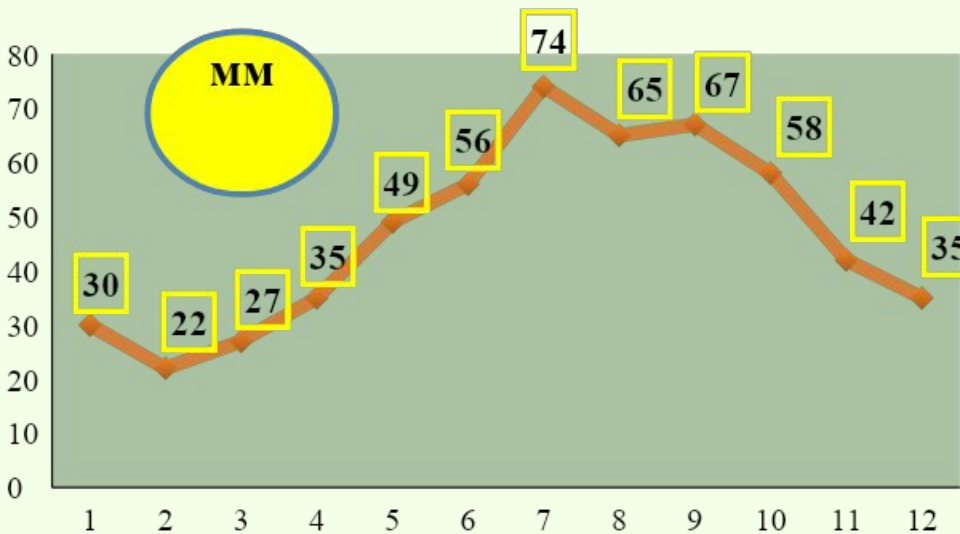
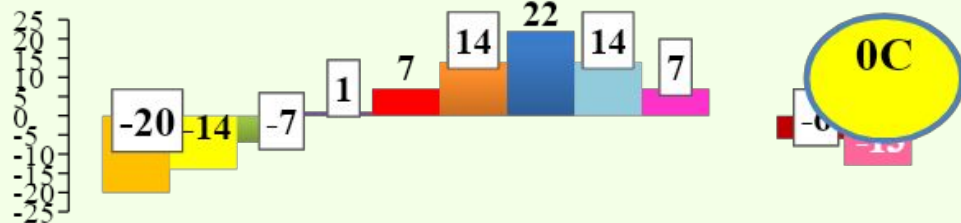
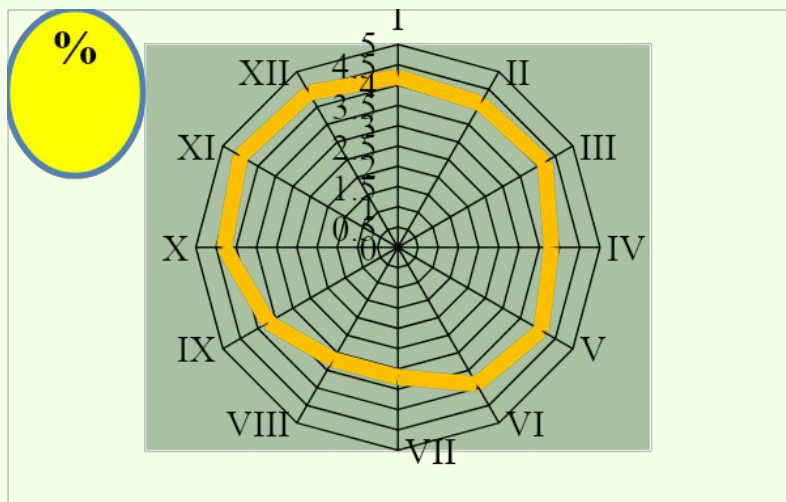


- изучить месторасположение предприятия ОАО «Птицефабрика Зеленецкая», природно-климатические характеристики района расположения предприятия;
- изучить основные виды деятельности предприятия;
- проанализировать основные источники, перечень и объемы образования отходов;
- проанализировать обращение с отходами на фабрике;
- рассчитать ущерб, нанесенный окружающей среде и плату за ее загрязнение в результате деятельности ОАО «Птицефабрика Зеленецкая».

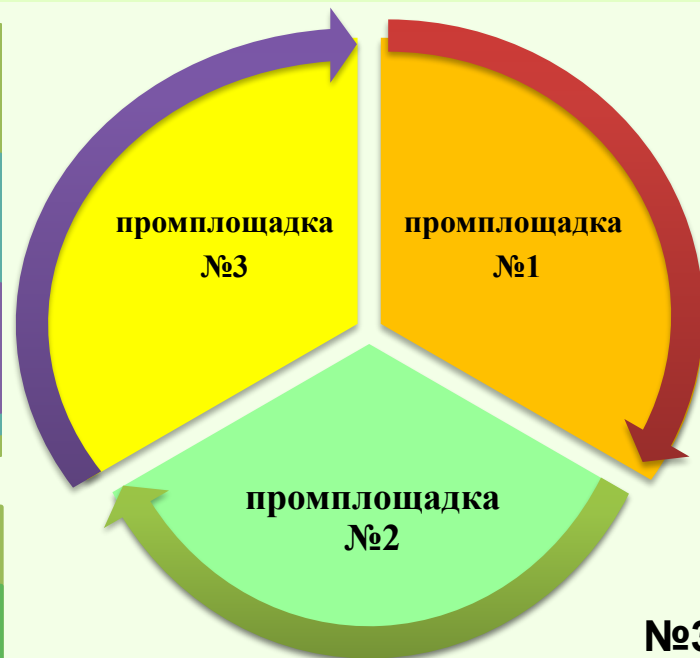
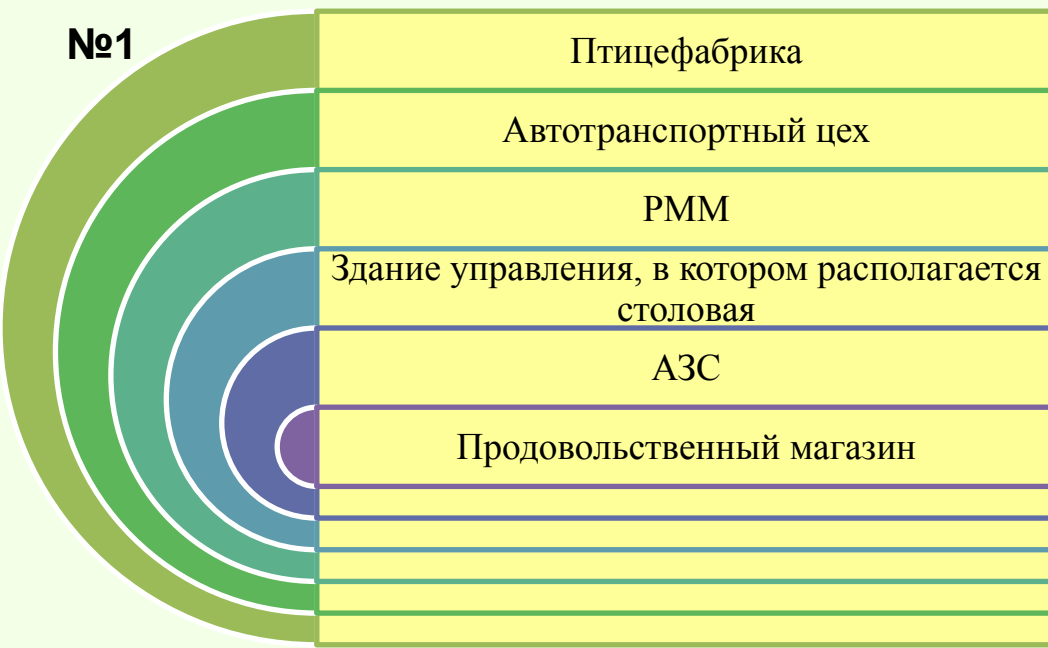
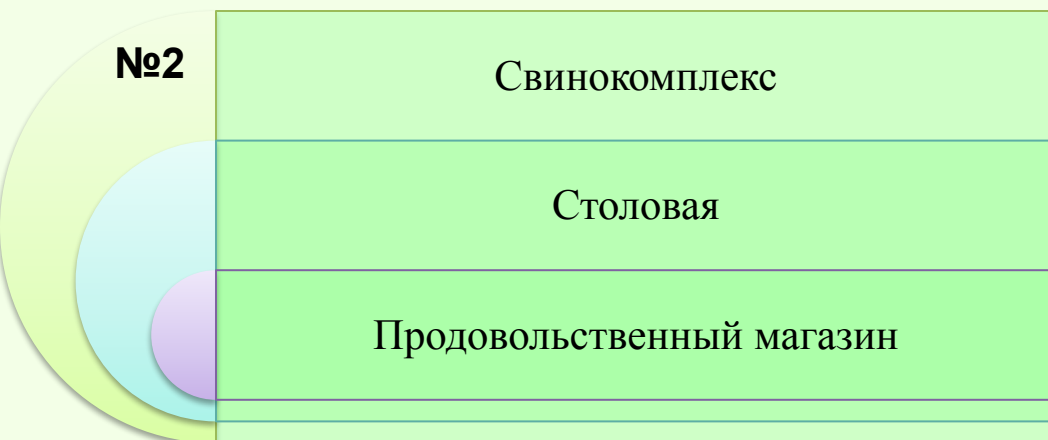
Месторасположение ОАО «Птицефабрика Зеленецкая»



Природно-климатическая характеристика района расположения ОАО «Птицефабрика Зеленецкая»



Структурные подразделения ОАО «Птицефабрика Зеленецкая»



Виды деятельности ОАО «Птицефабрика Зеленецкая»



- разведение и
выращивание
цыплят-
бройлеров;



- разведение и
выращивание
свиней;



- производство
продукции из
свинины;



- производство
продукции из
цыплят-
бройлеров;



- реализация
продукции из мяса
птицы и свинины.

Характеристика производства в зоне промышленного и родительского стада

зона промышленного стада



- ◆ 23 птичника размером 18 * 96 м;
- ◆ склад рассыпных и гранулированных кормов на 960 т.;
- ◆ кормоцех, производительностью 12,5 т/час;
- ◆ накопительное зернохранилище вместимостью 15 тыс. т.

зона родительского стада



- ◆ 4 птичника, каждый птичник располагает 6-ю залами, в каждом зале содержится 5-6 тыс. кур возрастом от 10 месяцев;
- ◆ склад рассыпных и гранулированных кормов на 240 т.

Характеристика производства в зоне ремонтного молодняка, инкубатория и цеха убоя



- ◆ 2 птичника на 60 тыс. кур каждый;
- ◆ склад кормов на 160 тонн.



- ◆ инкубаторий



- ◆ цех убоа и переработки 3000 бройлеров в час;
- ◆ убойно-санитарный пункт для птиц;

Характеристика производства в свиноматке и административно-хозяйственной зоне

- ❖ хряки и свиноматки;
- ❖ поросята сосуны 0-1 мес. со свиноматками;
- ❖ поросята на доращивании 1-3 мес.;
- ❖ поросята на откорме 3-8 мес.



- ❖ подсобно-вспомогательный корпус с гаражом и РММ
- ❖ контейнерная АЗС;
- ❖ стоянка автотранспорта;
- ❖ газовая котельная;
- ❖ аммиачная компрессорная;
- ❖ помехохранилище.

Основные виды продукции ОАО «Птицефабрика Зеленецкая»



Мясо цыплят-бройлеров



Субпродукты цыплят-бройлеров



Натуральные полуфабрикаты из мяса цыплят-бройлеров



Полуфабрикаты из мяса птицы рубленые



Пельмени замороженные



Полуфабрикаты из мяса птицы в маринаде и для гриля



Полуфабрикаты из мяса птицы фаршированные



Полуфабрикаты рубленые фаршированные



Колбасные изделия из мяса птицы



Продукты варёно-копчёные из птицы



Запечённые изделия из мяса птицы



Жиры

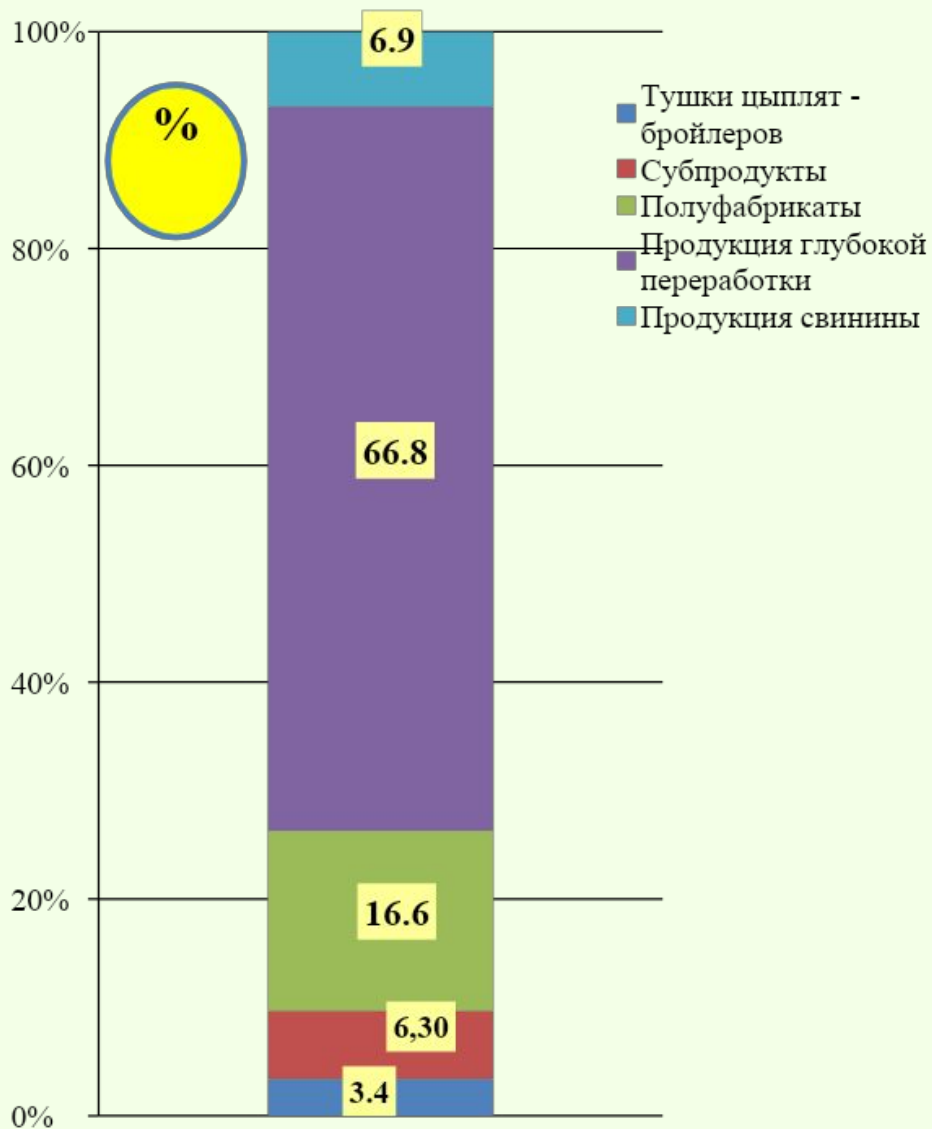
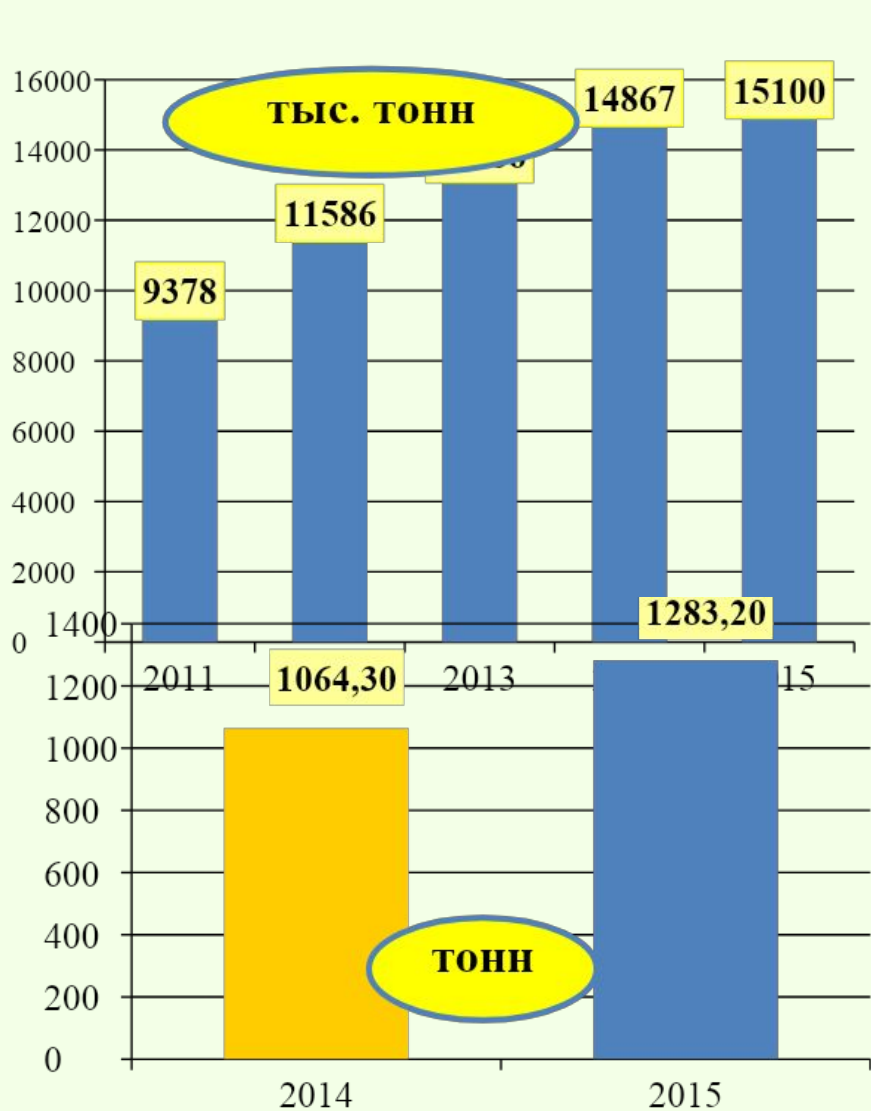


Консервы



Продукты сырокопчёные из мяса птицы

Динамика производства продукции ОАО «Птицефабрика Зеленецкая» за пять лет



Обеспечение экологической безопасности при обращении с отходами в ОАО «Птицефабрика Зеленецкая»



Назначение ответственного лица. Его обучение по ЭБ (ст. 15 ФЗ №89)



Получение лицензии на обезвреживание и размещение отходов (ст. 9 ФЗ №89, ПП №255)



Разработка паспортов отходов (ст. 14 ФЗ №89)



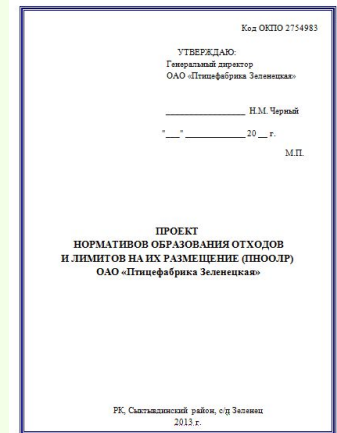
Определение класса опасности отхода для ОС и его подтверждение (ст. 14 ФЗ №89)



Разработка ПНООЛР (ст. 18 ФЗ № 89)



Получение лимита на размещение отходов (ст. 18 ФЗ №89)



Анализ нормативных документов при обращении с отходами на предприятии

УТВЕРЖЕНА
постановлением Правительства
Российской Федерации
от 16 августа 2013 г. N 712

ТИПОВАЯ ФОРМА
паспорта отходов I-IV классов опасности

(лицевая сторона)

УТВЕРЖАЮ
Руководитель юридического лица
(индивидуальный предприниматель)

(подпись) (фамилия, инициалы)

" " 20 г.

М. П.

Паспорт отходов I-IV классов опасности

Составлен на _____
(указывается вид отхода, код и наименование по федеральному
классификационному каталогу отходов)

образованный в процессе деятельности индивидуального
предпринимателя или юридического лица _____
(указывается наименование технологического процесса,
в результате которого образовался отход,

или процесса, в результате которого товар (продукция) утратил свои
потребительские

_____ свойства, с указанием наименования исходного товара)
состоящий из _____
(химический и (или) компонентный состав отхода, в процентах)

(агрегатное состояние и физическая форма: твердый, жидкий,
пастообразный, шламы,

гель, эмульсия, суспензия, сыпучий, гранулят, порошкообразный,
пылеобразный,

волокно, готовое изделие, потерявшее свои потребительские свойства,
имеющий _____ иное - указать нужно)
(класс опасности) (пропись)
негативного воздействия на окружающую среду.

(оборотная сторона)

Фамилия, имя, отчество индивидуального предпринимателя или
полное наименование юридического лица _____
Сокращенное наименование юридического лица _____
Индивидуальный номер налогоплательщика _____
Код по Общероссийскому классификатору предприятий и организаций _____
Код по Общероссийскому классификатору видов экономической
деятельности _____
Местонахождение _____
Почтовый адрес _____

ЛИЦЕНЗИЯ
Серия 78 № 00033

ФЕДЕРАЛЬНАЯ СЛУЖБА ПО НАДЗОРУ В СФЕРЕ ПРИРОДОПОЛЬЗОВАНИЯ

| | | | |
|---|--------------------|----|-----------------------|
| Эмульсии и эмульсионные смеси для шлифовки металлов, обработанные, содержащие не более 15% нефтепродукты и количество металлов не более 15% | 544 002 01 06 03 4 | IV | Сбор, Транспортировка |
| Оборочный материал, изготовленный из бумаги (содержание влаги не более 15%) | 545 002 70 01 03 4 | IV | Сбор, Транспортировка |
| Отходы фото- и киноплёнки (резиновой основы) | 571 018 00 01 00 4 | IV | Сбор, Транспортировка |
| Отходы смеси этилбензола, растворенных в ацетоне | 571 099 00 01 00 4 | IV | Сбор, Транспортировка |
| Шламы селективного обогащения | 573 002 00 11 00 4 | IV | Сбор, Транспортировка |
| Камеры пневматические отработанные | 575 002 01 13 00 4 | IV | Сбор, Транспортировка |
| Нормативы отработанные | 575 002 03 13 00 4 | IV | Сбор, Транспортировка |
| Поврежденные с гальваническим покрытием изделия | 575 002 04 13 00 4 | IV | Сбор, Транспортировка |
| Отходы из области неорганических кислотных химических производств | 911 001 00 01 00 4 | IV | Сбор, Транспортировка |

Отходы не опасные и ФАККО

| | | |
|--|----|-----------------------|
| Информационные отходы и остатки химической лаборатории (отходы и остатки химических веществ) | I | Сбор, Транспортировка |
| Медицинские отходы (отходы фармацевтической продукции) | I | Сбор, Транспортировка |
| Гальванические шламы (осадки гальванических ванн) | II | Сбор, Транспортировка |
| Отходы неорганических кислот (отходы неорганических кислот) | II | Сбор, Транспортировка |

Начальник Департамента
Росприроднадзора
по Северо-Западному
Федеральному округу

(подпись) (фамилия, инициалы)

О.Н. Жигалов
И.И.С. (информационный)

Код ОКПО 2754983

УТВЕРЖАЮ:
Генеральный директор
ОАО «Птицефабрика Зеленецкая»

_____ Н.М. Черный

" " 20 г.

М.П.

**ПРОЕКТ
НОРМАТИВОВ ОБРАЗОВАНИЯ ОТХОДОВ
И ЛИМИТОВ НА ИХ РАЗМЕЩЕНИЕ (ПНООЛР)
ОАО «Птицефабрика Зеленецкая»**

РК, Сыктывдинский район, с/д Зеленец
2013 г.

ФЕДЕРАЛЬНОЕ СТАТИСТИЧЕСКОЕ НАБЛЮДЕНИЕ

УСЛОВИЯ ЦЕЛЕСОБРАЗНОСТИ ГАРАНТИРУЕТСЯ ПОЛУЧАТЕЛЕМ ИНФОРМАЦИИ

Нарушение порядка представления статистической информации, а равно представление недостоверной статистической информации влечет ответственность, установленную статьей 13.19 Кодекса Российской Федерации об административных правонарушениях от 30.12.2001 № 125-ФЗ, а также статьей 3 Закона Российской Федерации от 13.05.92 № 375-1 "Об ответственности за нарушение порядка представления государственной статистической отчетности".

В соответствии со статьей 6 Федерального закона от 27.07.2006 № 122-ФЗ "О персональных данных" обработка персональных данных осуществляется для статистических целей при условии обязательного обезличивания персональных данных.

ВОЗМОЖНО ПРЕДОСТАВЛЕНИЕ В ЭЛЕКТРОННОМ ВИДЕ

ВЕДЕНИЯ ОБ ОБРАЗОВАНИИ, ИСПОЛЬЗОВАНИИ, ОБЪЕЗЖИВАНИИ, ТРАНСПОРТИРОВАНИИ И РАЗМЕЩЕНИИ ОТХОДОВ ПРОИЗВОДСТВА И ПОТРЕБЛЕНИЯ за 2014 г.

| | | |
|---|--------------------------------------|--|
| Предоставляет: | Сроки предоставления | Форма № 2-ТП (отходы) |
| юридическое лицо, гражданин, осуществляющие предпринимательскую деятельность в образованной юридическом лице (индивидуальный предприниматель), осуществляющие деятельность в области обращения с отходами производства и потребления: | 1 февраля после отчетного периода | Примак Росстата Образование формы от 28.01.2011 № 17 |
| - территориальному органу Росприроднадзора в субъекте Российской Федерации - территориальному органу Росстата - Росприроднадзору | 15 марта после отчетного периода | О внесении изменений (при наличии) № _____ № _____ Госова |

Наименование отчитывающейся организации
Почтовый адрес _____

Листы отчета (для отчетности, предоставляемой индивидуальными предпринимателями)

| | | | | | |
|-------------------|------------------------------------|---------------------------|-------------------------|---|---|
| Код формы по ОКПО | отчитывающаяся организация по ОКПО | вид деятельности по ОКВЭД | Код территории по ОКТАО | 5 | 6 |
| 0602013 | 73782220 | 72.20 | 80000000 | | |

Анализ обращения с отходами

промплощадка
№1

26
наименований

40473,17 тонн

промплощадка
№2

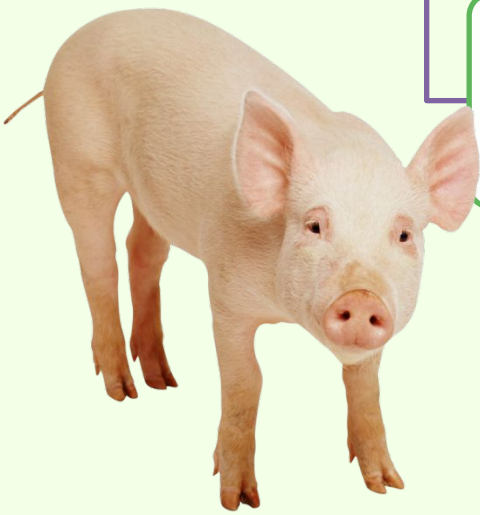
10
наименований

28965,17 тонн

промплощадка
№3

5
наименований

36,58 тонн



Источники образования отходов на предприятии

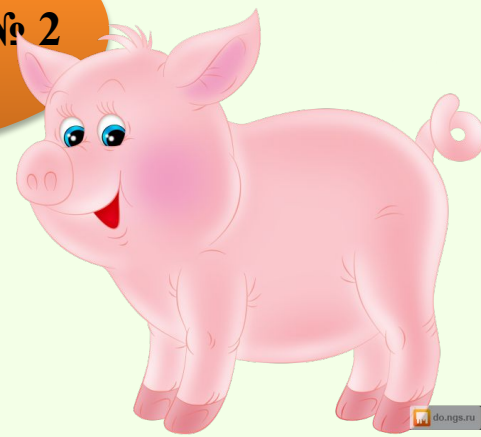


промплощадка № 1

Источники
отходов

промплощадка № 3

промплощадка № 2

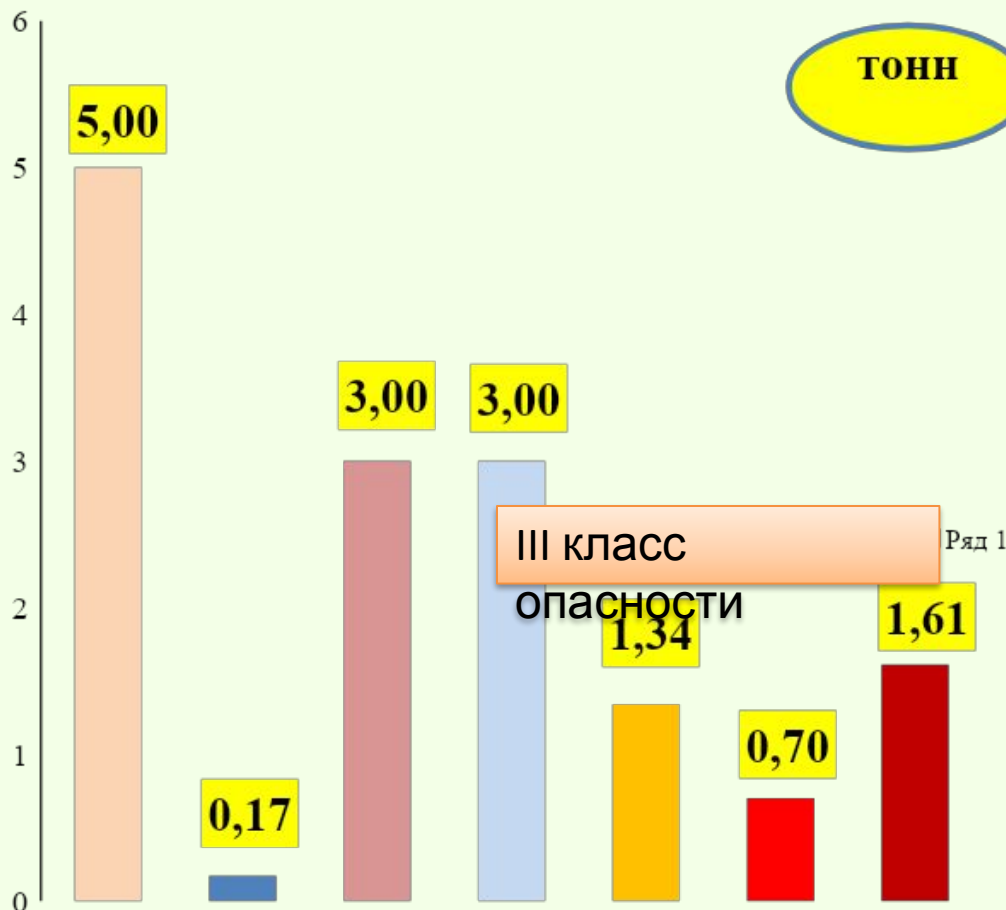
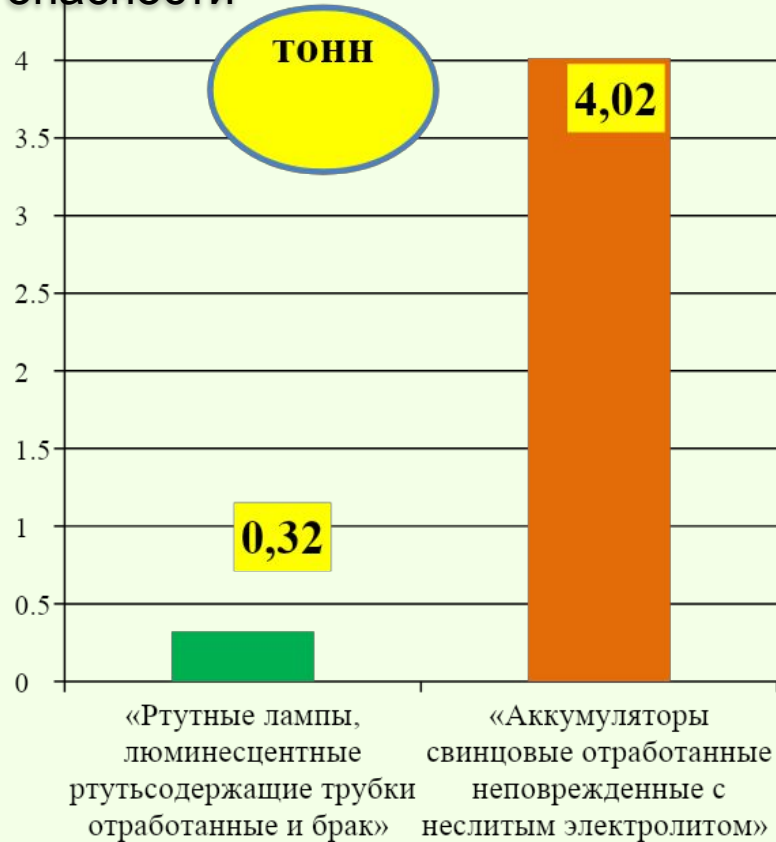


Анализ отходов по классам опасности

Промплощадка №1 – птицефабрика

I и II классы

опасности



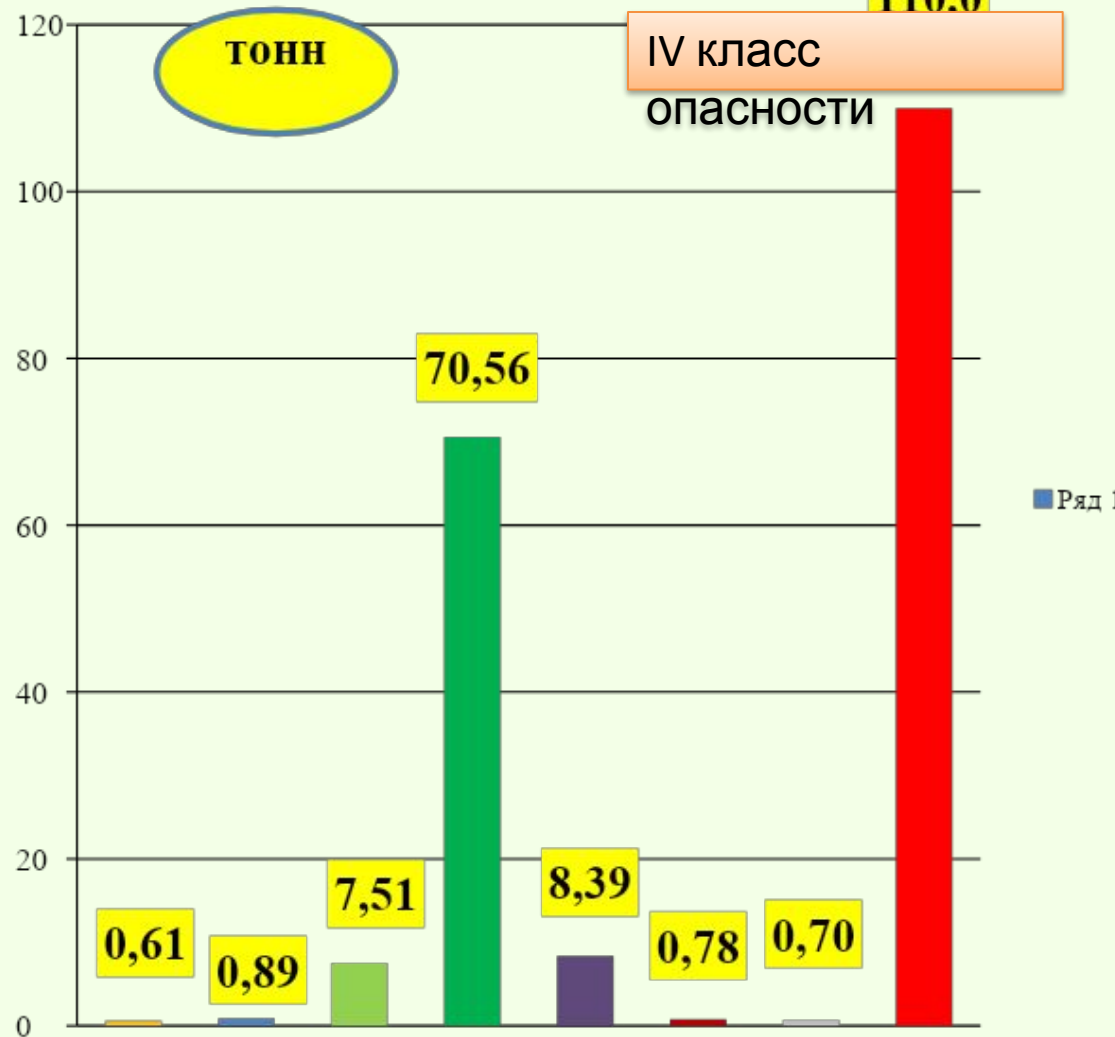
Анализ отходов по классам опасности

Промплощадка №1 – птицефабрика

III класс опасности



IV класс опасности



Анализ отходов по классам опасности

Промплощадка №1 – птицефабрика

V класс
опасности

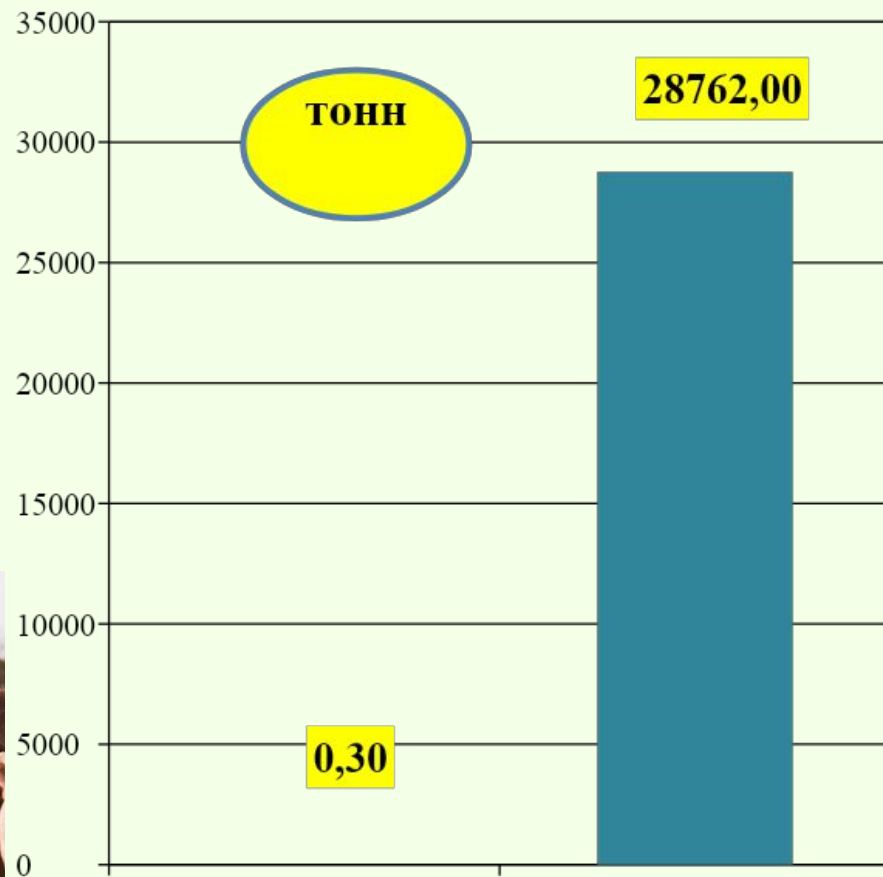
ТОНН



Анализ отходов по классам опасности

Промплощадка №2 – птицефабрика

IV класс
опасности



Ртутные лампы,
люминесцентные
ртутьсодержащие лампы
отработанные и

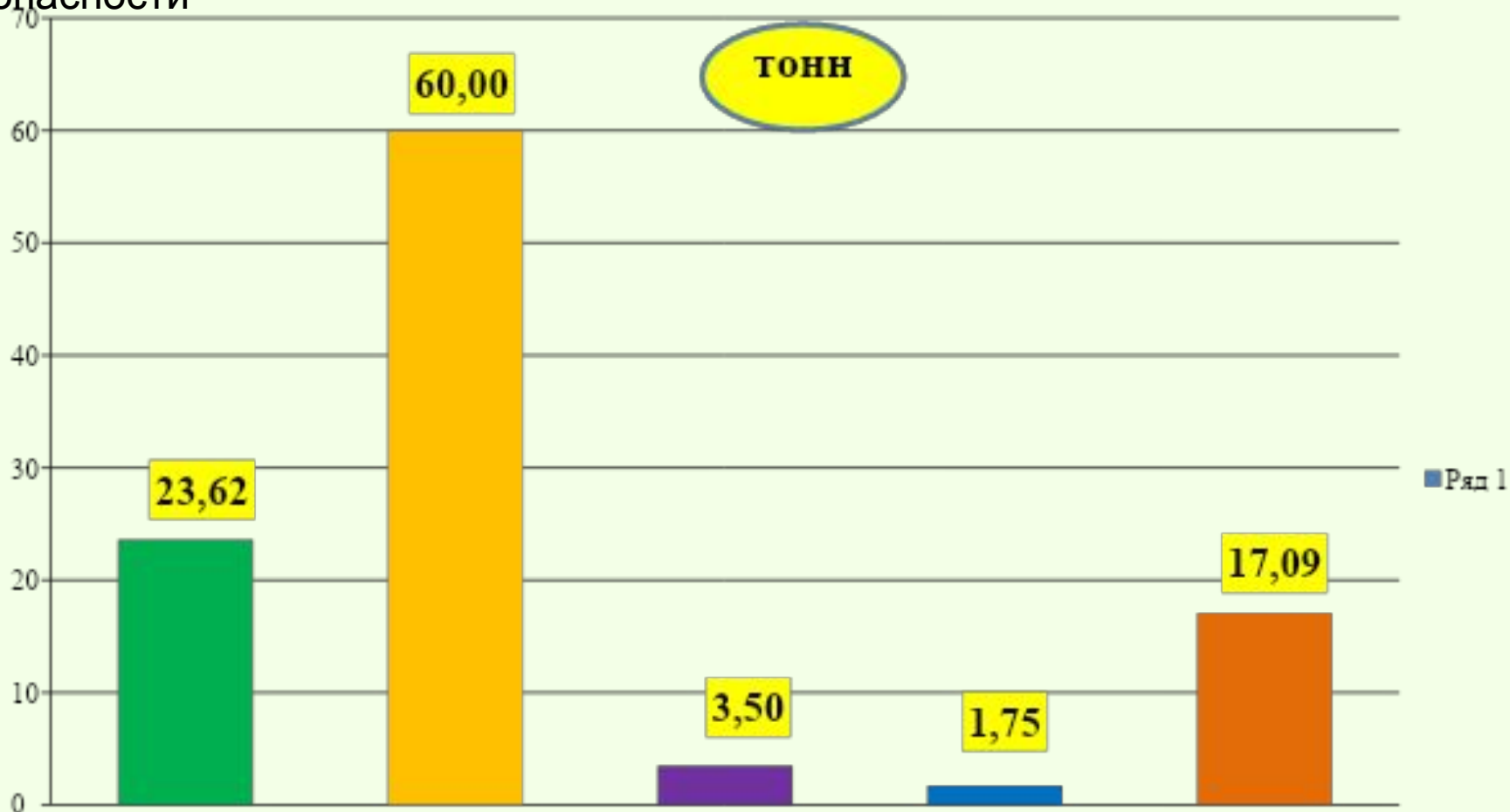
Навоз от свиней свежий

I и III классы

Анализ отходов по классам опасности

V класс
опасности

Промплощадка №2 – птицефабрика



Анализ отходов по классам опасности

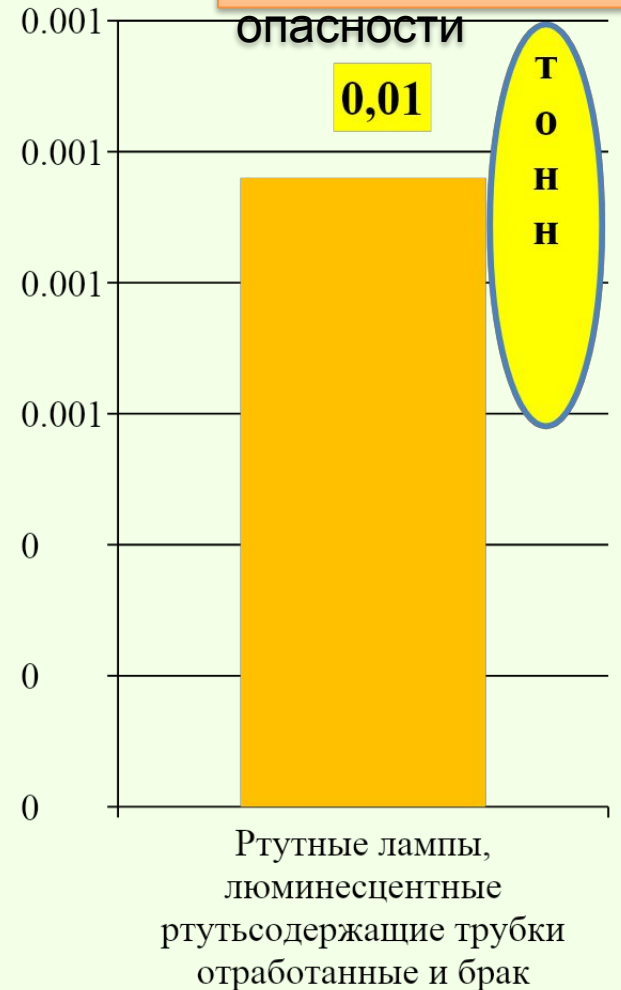
Промплощадка №3 – птицефабрика

V класс
опасности



I класс

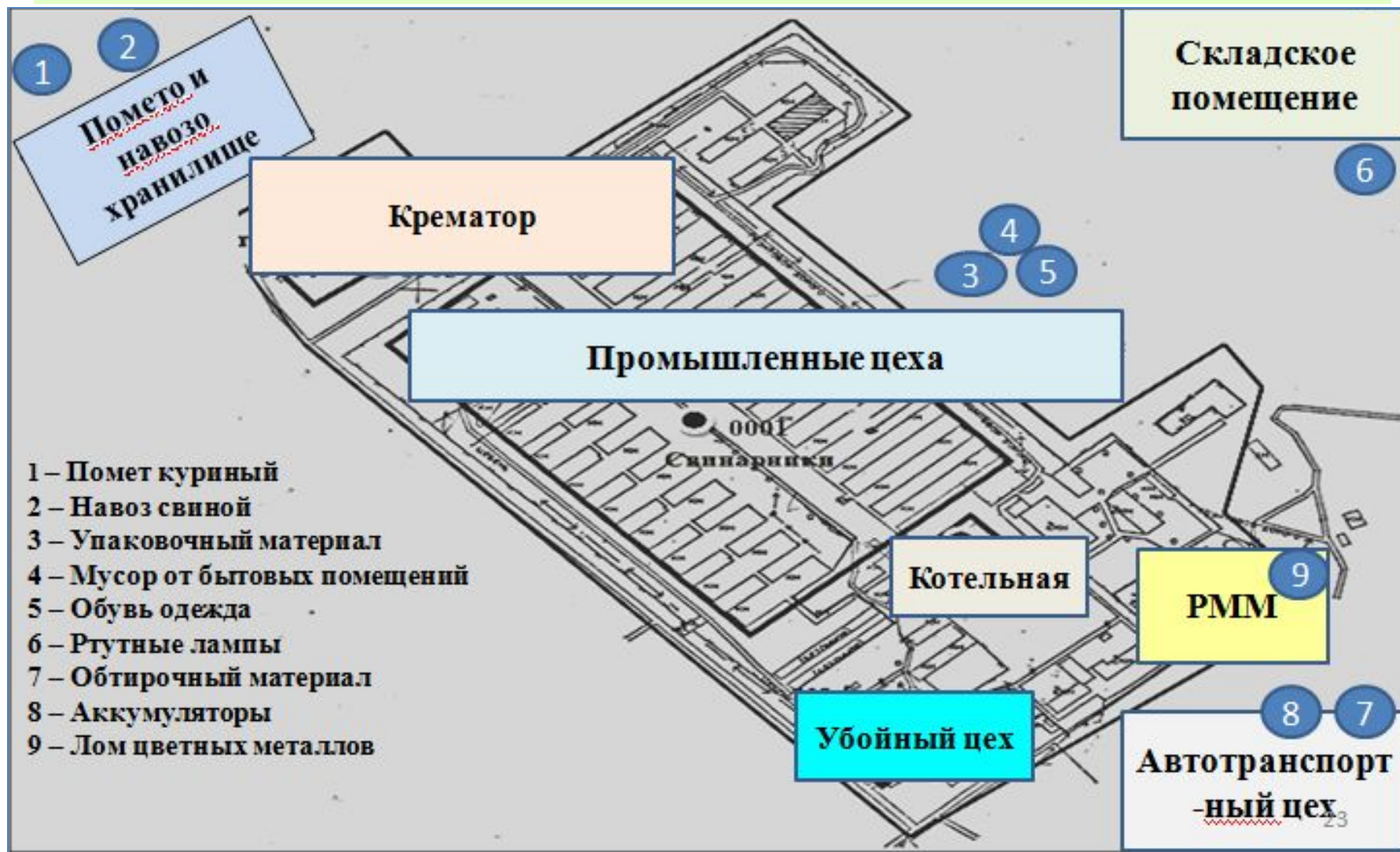
опасности



Сбор и хранение отходов на предприятии



Сбор и хранение отходов на предприятии

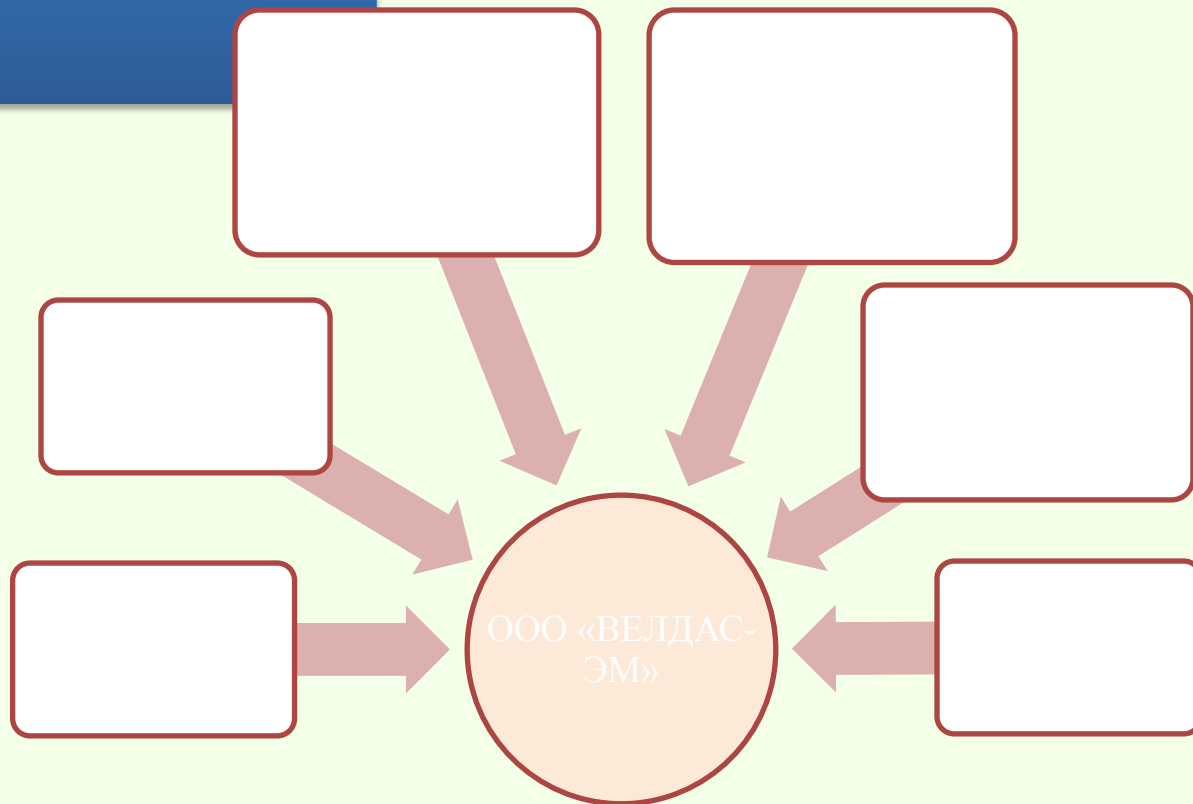


Операционное движение отходов



ГКУ РК
«Управление
е ППС и ГЗ»

**Промплощадка №1 –
ПТИЦЕФАБРИКА**



Операционное движение отходов



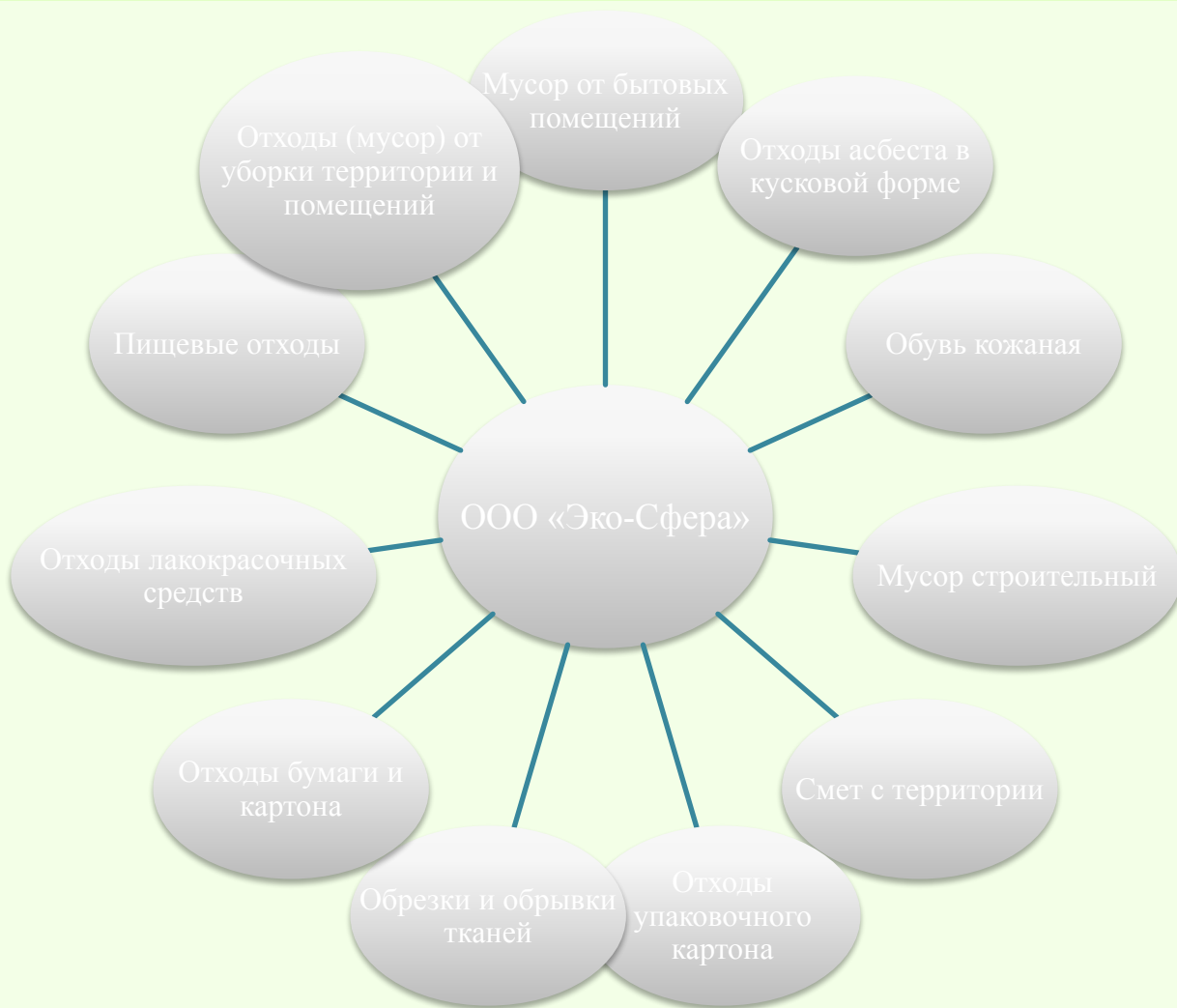
воздействие
химических и
биологических
факторов

созревание не
более 6 месяцев



ООО «Интекс-Эко»

Операционное движение отходов



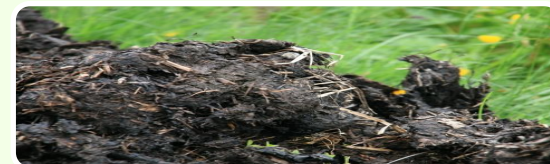
Операционное движение отходов

Промплощадка №2 – СВИНОКОМПЛЕКС



ГКУ РК
«Управление
ППС и ГЗ»

созревание
компоста не более 6
месяцев



очистные сооружения ОАО
«Монди СЛПК»

вывозится на
навозохранилище



каналы навозоудаления



Операционное движение отходов

Промплощадка №2 – СВИНОКОМПЛЕКС



Операционное движение отходов

Промплощадка №3 – МАГАЗИН

Отходы (мусор) от уборки территории и помещений

Отходы упаковочного картона

ООО «Эко-Сфера»

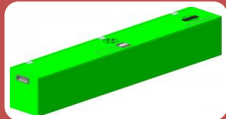
Обрезки и обрывки тканей

ГКУ РК
«Управление
ППС и ГЗ»



Анализ инструкций по безопасному обращению с отходами

Лампы ртутные, ртутно-кварцевые, люминесцентные, утратившие потребительские свойства:



сохранение их герметичности;



накопление ламп производится отдельно с использованием специальной тары (контейнеров), в специально выделенном для этой цели помещении;



обеспечение их сохранности при накоплении, погрузо-разгрузочных работах и транспортировании;



не допускается совместное накопление поврежденных и неповрежденных ламп;



не допускается самостоятельное обезвреживание ламп;



лампы подлежат передаче только специализированным организациям, имеющим лицензию на обезвреживание указанного вида отхода.

Твердые коммунальные отходы:



мусор от бытовых помещений организаций несортированный (исключая крупногабаритный);



смет с территории;



лом керамических изоляторов;



отходы бумаги и офисной оргтехники;

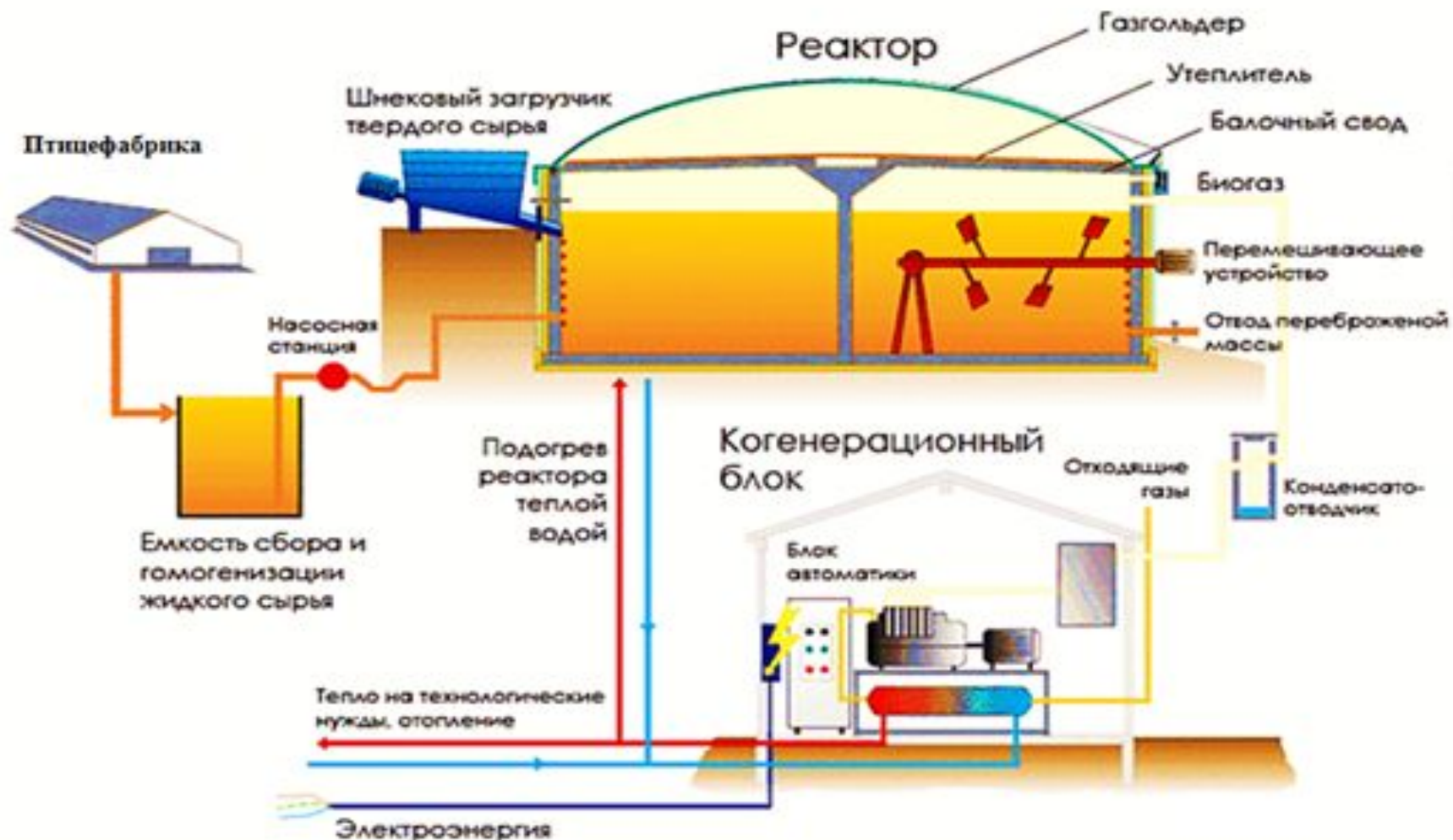


пищевые отходы;



отходы деревообработки и пр.

Техническое предложение по утилизации профильных отходов



Характеристика предлагаемого оборудования

| | | | |
|--|--|--|--|
| | | | |
| | | | |
| | | | |

Экономическое обоснование технического предложения

**Требуемые
инвестиции**

1512800 руб.

**Планируемые
расходы**

76870 руб./мес

**Ежемесячная
экономия**

**92244
руб./мес**

Срок окупаемости

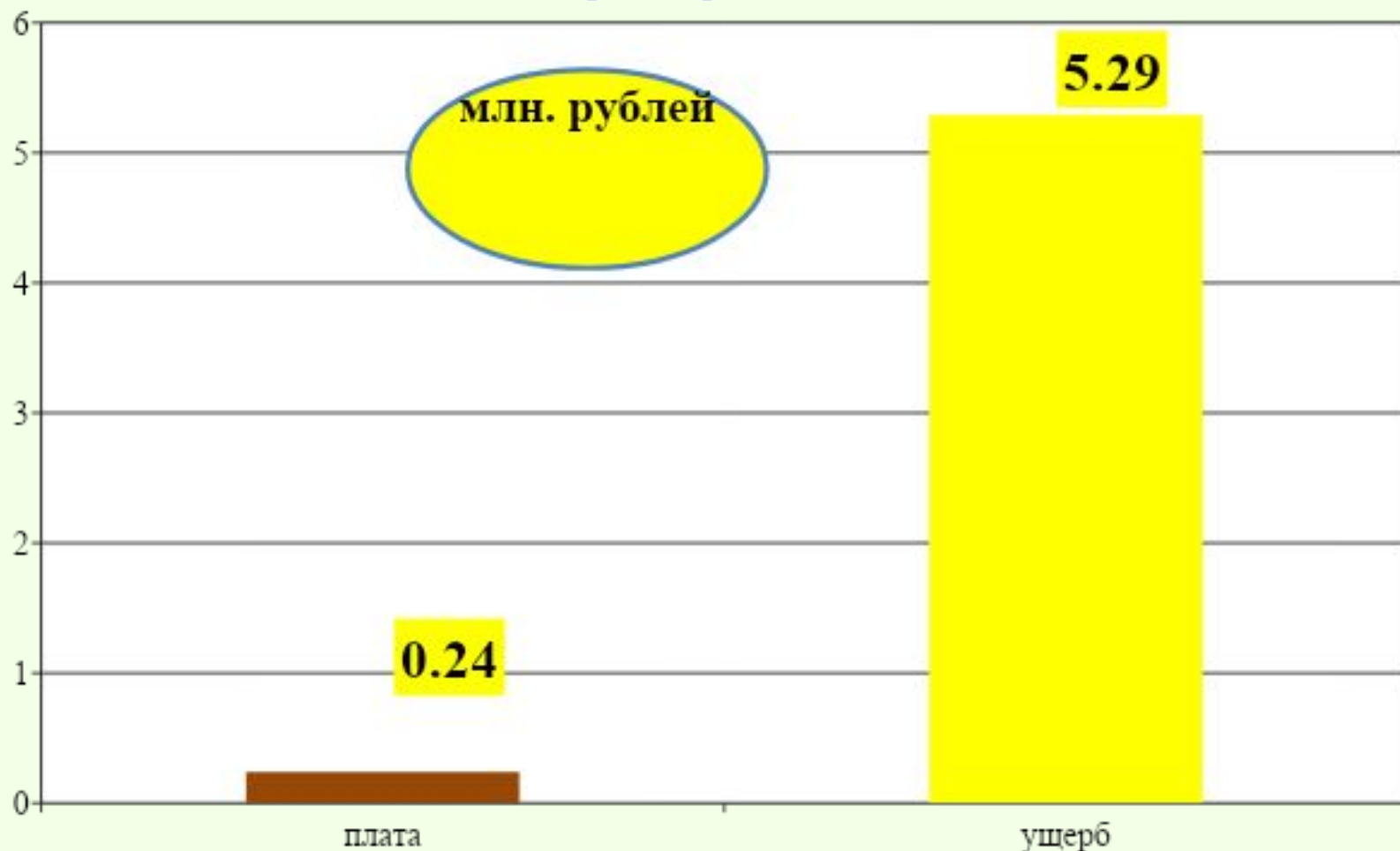
1,4 года



Расчет платы за размещение отходов и ущерба за загрязнение земельных ресурсов

В

ОАО «Птицефабрика Зеленецкая»



Заключение



ОАО «Птицефабрика Зеленецкая» - сельскохозяйственное предприятие, занимающееся производством и реализацией продукции из мяса птицы и свинины.



На промплощадке № 1 образуются отходы всех классов опасности, общим объемом - 40473,17 т. На промплощадке № 2 образуются отходы I, III, IV и V классов опасности, общим объемом - 28965,17 т. На промплощадке № 3 образуются отходы I и V классов опасности, общим объемом - 36,58 т.



Предлагается установить мини-завод «БУГ-1» по получению биогаза для обеспечения тепловых нужд собственного предприятия.



Эколого-экономическая оценка воздействия на окружающую среду свидетельствует, что суммарная плата составляет 245750961,05 руб./год. Фактический же ущерб равен 5297096140,80 руб./год. Суммарный ущерб в 22 раза больше, чем плата.



В целом деятельность предприятия соответствует нормативно-законодательной базе РФ.



Спасибо за внимание!

