



**§ 9. ЭКОНОМИЧЕСКИЙ И
ПОЛИТИЧЕСКИЙ КРИЗИС
НАЧАЛА 1920-х гг. ПЕРЕХОД К
НЭПУ**

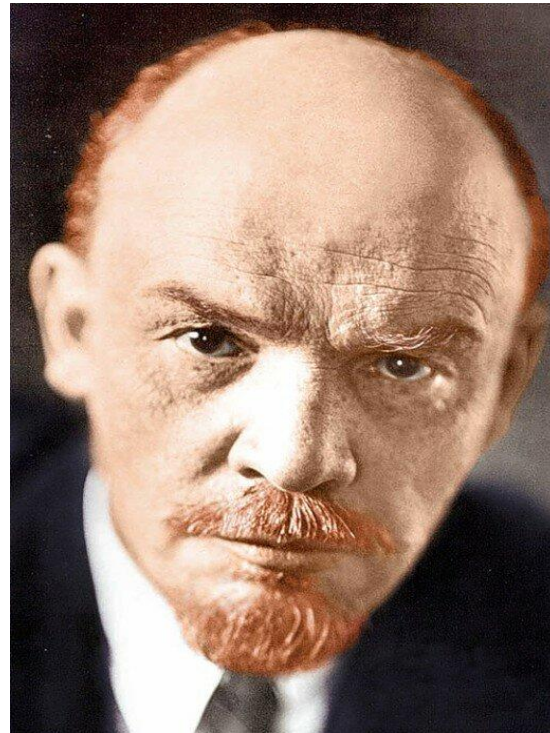
ПРОБЛЕМНЫЙ ВОПРОС:

- Какие важнейшие проблемы предстояло решить Советской России после окончания Гражданской войны?



1. Последствия мировой войны, революции, Гражданской войны для демографии и экономики России.

- К 1921 г. население России по сравнению с осенью 1917 г. сократилось более чем на 10 млн. человек;
- промышленное производство уменьшилось в 7 раз;
- в полнейшем упадке был транспорт;
- добыча угля и нефти находилась на уровне конца XIX в.;
- резко сократились посевные площади, валовая продукция сельского хозяйства составляла 67 % довоенного уровня.
- весной и летом 1921 г. в Поволжье разразился страшный голод.
- из-за нехватки сырья и топлива закрылись многие предприятия.
- в начале 1920-х гг. в Советской республике насчитывалось до 7 млн. беспризорных детей.



«Разорение, нужда,
обнищание»



2. Власть и церковь.

- В 1921 г. патриарх Тихон обратился к главам христианских церквей с призывом помочь голодающим. Созданный им церковный комитет помощи голодающим поднял всю верующую Россию.
- В ответ в феврале 1922 г. Совнарком принял декрет о конфискации церковных ценностей в пользу голодающих.



2. Власть и церковь.

- **ИЗ ЗАПИСКИ В. И. ЛЕНИНА. 19 МАРТА 1922**
- Именно теперь и только теперь, когда в голодных местностях едят людей и на дорогах валяются сотни, если не тысячи трупов, мы можем (и поэтому должны!) провести изъятие церковных ценностей с самой бешеной и беспощадной энергией и не останавливаясь перед подавлением какого угодно сопротивления... Чем большее число представителей реакционного духовенства и реакционной буржуазии удастся по этому поводу расстрелять, тем лучше. Надо именно теперь проучить эту публику так, чтобы на несколько десятков лет ни о каком сопротивлении они не смели и думать.
- С какими целями предлагал Ленин провести изъятие церковных ценностей?



2. Власть и церковь.

- В апреле—мае 1922 г. в Москве и в июле в Петрограде были организованы судебные процессы, ряд крупных церковных иерархов приговорили к смертной казни по обвинению в контрреволюционной деятельности.



Суд над духовенством, 1922г.



3. КРЕСТЬЯНСКИЕ ВОССТАНИЯ.

- Укажите причины крестьянских восстаний в начале 1920-х гг.?
- Какие регионы были охвачены восстанием?
- Какие требования выдвигали восставшие?
- Почему эти события получили название «малая Гражданская война»?
- Какие методы борьбы с восставшими применяла Советская власть?

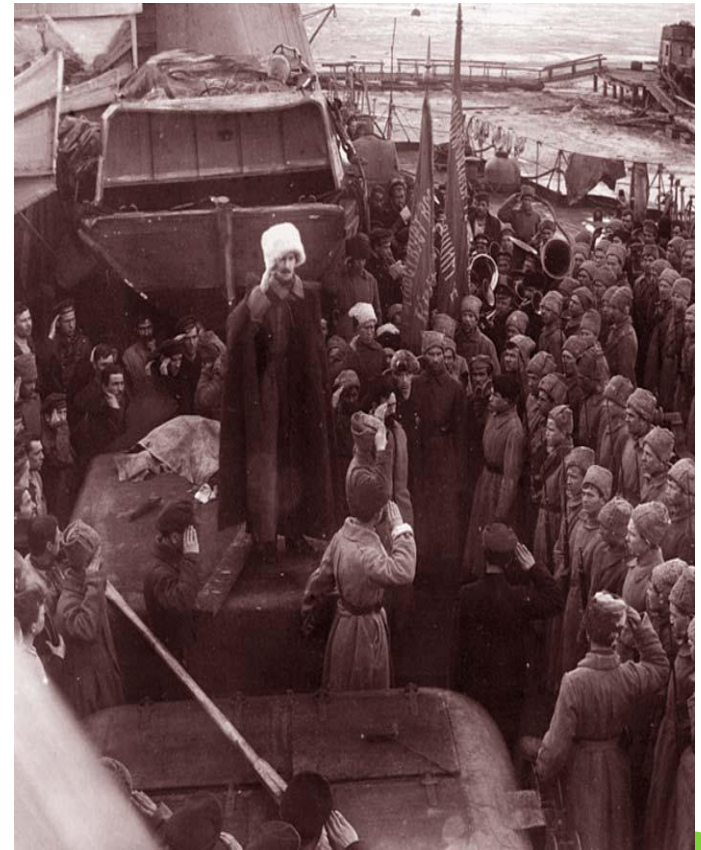


Александр Антонов



4. КРОНШТАДТСКОЕ ВОССТАНИЕ.

- 28 февраля 1921 г. на линкоре «Петропавловск» было созвано собрание.
- Старший писарь **С. М. Петриченко** — огласил резолюцию:
- немедленные перевыборы Советов тайным голосованием, так как «настоящие Советы не выражают волю рабочих и крестьян»;
- свобода слова и печати;
- освобождение «политических заключённых — членов социалистических партий»;
- ликвидация подразвёрстки и продотрядов;
- свобода торговли, свобода для крестьян обрабатывать землю и иметь скот;
- власть Советам, а не партиям.
- Главной идеей восставших стала ликвидация монополии большевиков на власть.



4. КРОНШТАДТСКОЕ ВОССТАНИЕ.

- 1 марта эта резолюция была принята на совместном митинге гарнизона и жителей города.
- Делегация кронштадтцев, посланная в Петроград была арестована. В ответ Кронштадт создаёт **Временный революционный комитет.**



4. КРОНШТАДТСКОЕ ВОССТАНИЕ.

- ❑ Советское правительство объявило кронштадтское движение мятежом и ввело осадное положение в Петрограде.
- ❑ **Л. Д. Троцкий** выдвинул ультиматум: «Только безусловно сдавшиеся могут рассчитывать на милость Советской республики».
- ❑ На ультиматум Кронштадт не ответил. Тогда на берег Финского залива стали стягивать войска. Для руководства операцией по штурму крепости прибыли главнокомандующий Красной Армией **С. С. Каменев** и командующий Западным фронтом **М. Н. Тухачевский**.
- ❑ Мятеж был подавлен.
- ❑ Более 2000 тысяч человек – расстреляно.



5. ПЕРЕХОД К НОВОЙ ЭКОНОМИЧЕСКОЙ ПОЛИТИКЕ.

- В марте 1921 г. на **X съезде РКП(б)** Ленин объявил о переходе к **НОВОЙ ЭКОНОМИЧЕСКОЙ ПОЛИТИКЕ (нэпу)**.
- Укажите причины перехода к новой экономической политике.



□ ПОДВЕДЁМ ИТОГИ

- Эпоха «великих потрясений» привела к разорению России. После победы в Гражданской войне большевики столкнулись с активным неприятием политики военного коммунизма со стороны значительной части населения, прежде всего большинства крестьянства. Выход был найден в переходе к новой экономической политике.



ДОМАШНЕЕ ЗАДАНИЕ:

- п. 13, стр. 156-157 вопросы и задания № 1-5
ПИСЬМЕННО.

