

ГЕОГРАФИЯ АЛТАЙСКОГО КРАЯ

*ПРИРОДА
8 КЛАСС*

Учитель: Постнова Н.А.



ГЕОГРАФИЧЕСКОЕ ПОЛОЖЕНИЕ



Алтайский край расположен на юге Западносибирской равнины. Столицей края является город Барнаул.

С какими территориями России и зарубежья граничит Алтайский край?



РЕЛЬЕФ АЛТАЙСКОГО КРАЯ

Рельеф Алтайского края очень разнообразен. Здесь встречаются плоские равнины, плато, возвышенности и горные территории.

Чем обусловлено такое разнообразие рельефа?



РЕЛЬЕФ АЛТАЙСКОГО КРАЯ

В пределах края находится лишь северная часть горной системы Алтая. Это хребты Кольванский, Тигерецкий.

А также, частично, Коргонский, Башчелакский, Ануйский, Чергинский, Семинский.

Какие из указанных объектов находятся в зоне главного заповедника края?



ПОЛЕЗНЫЕ ИСКОПАЕМЫЕ АЛТАЙСКОГО КРАЯ

Почему месторождения
рудных полезных
ископаемых связаны с
древними складчатыми
областями?



КЛИМАТ.

Алтайский край расположен далеко от морей и океанов, практически в центре континента Евразия.

Осадки по территории края выпадают неравномерно. Больше всего их бывает на юго-западе, в предгорьях Алтайских гор (1500 мм), а меньше всего в Кулундинской равнине (120-200мм в год).

Доказательством чего служит высокая среднегодовая (40 °С) и максимальная (90 °С) амплитуда температур?

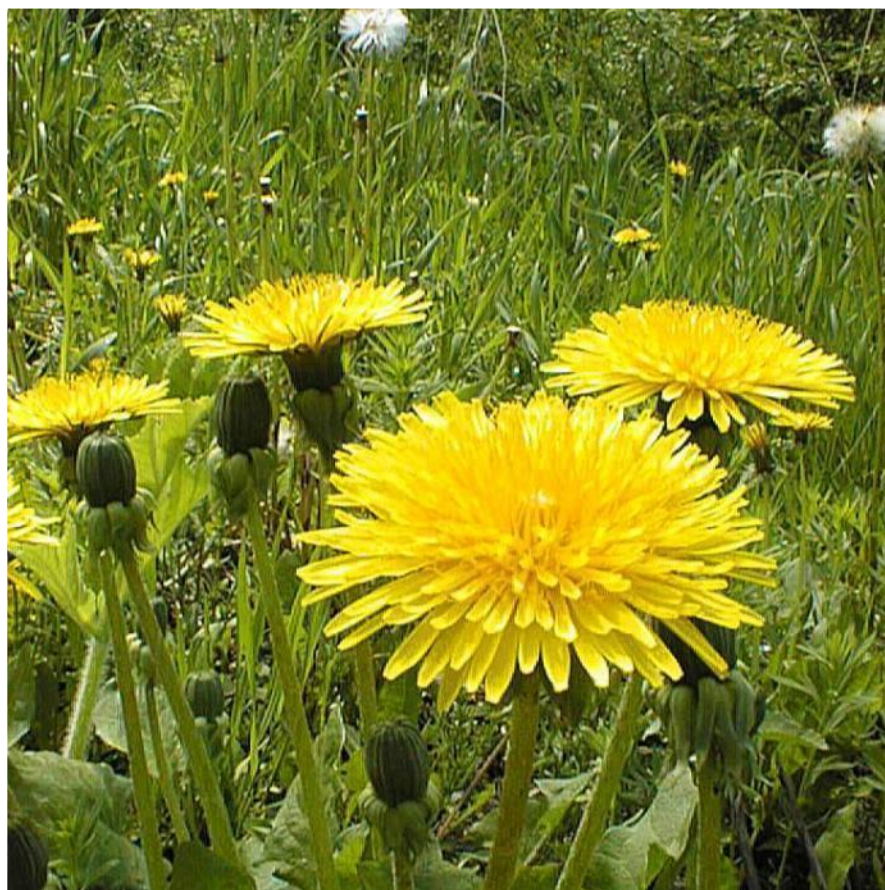


ЗИМА

Самое продолжительное время года. Она начинается в ноябре и длится до апреля.

Усиливается приток холодного арктического воздуха с севера, что приводит к резкому снижению температуры, часты метели и снегопады.

Чем обусловлены необычные для Сибири частые оттепели в горах?



ВЕСНА

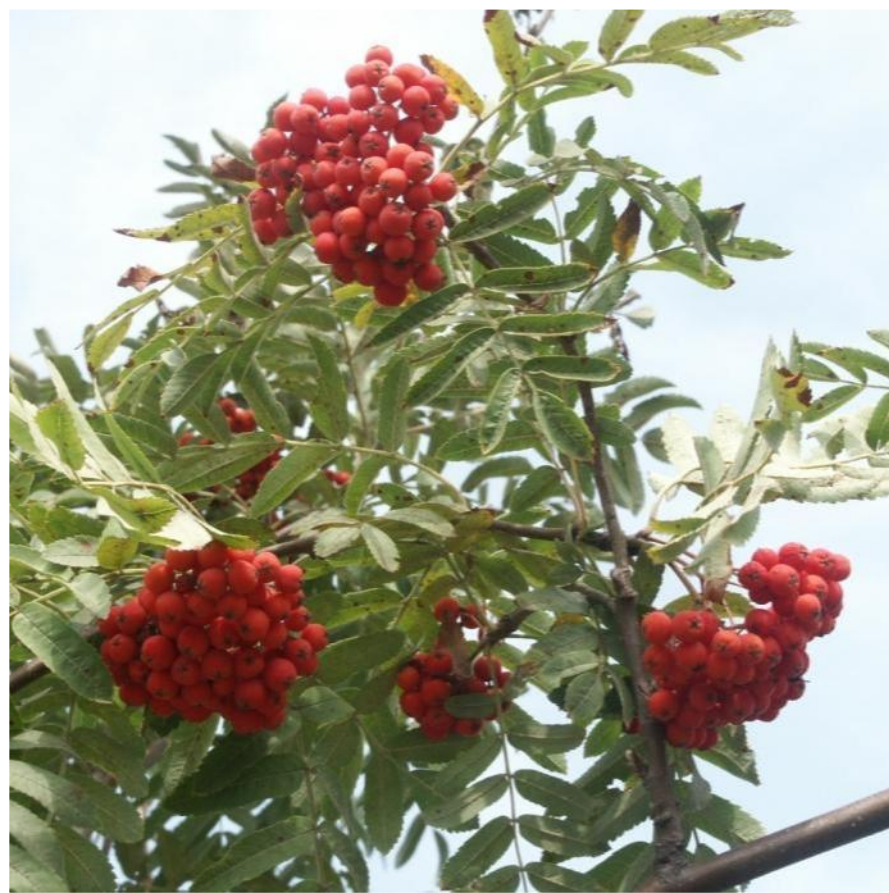
Вступает в пределы нашего края с юго-запада в течение марта – апреля, а в мае поднимается в горы. Весенний сезон – короткий, ясный, ветреный и сухой. При ясной погоде и обилии солнечного тепла быстро сходит снег, оттаивает и прогревается почва. От весенних вод взламывается лед на реках. Чем усложняется ведение полевых работ весной?



ЛЕТО

Вступает в свои права к концу мая и продолжается с начала июня по август. Солнце в летний полдень поднимается над горизонтом в 4 раза выше, чем зимой. Земля хорошо прогревается, самый теплый месяц лета – июль.

Как влияют на территорию края летом Атлантика, Северный Ледовитый океан и Монгольский максимум?



ОСЕНЬ

Устанавливается с конца августа, когда появляются первые заморозки.

Уменьшается приток солнечного тепла, значительно понижается температура воздуха. В сентябре теплые дни сменяются холодными ночами, погода неустойчивая, часты дожди. Как правило, во второй половине сентября бывают возвраты тепла - «бабье лето».

Какой период климатологи называют предзимьем, сколько он длится?



ВОДЫ

На территории нашего края от слияния Бии и Катунь берет начало великая река России Обь. Вместе с Иртышем она является самой длинной рекой страны. А после Лены и Енисея третьей по годовому стоку.

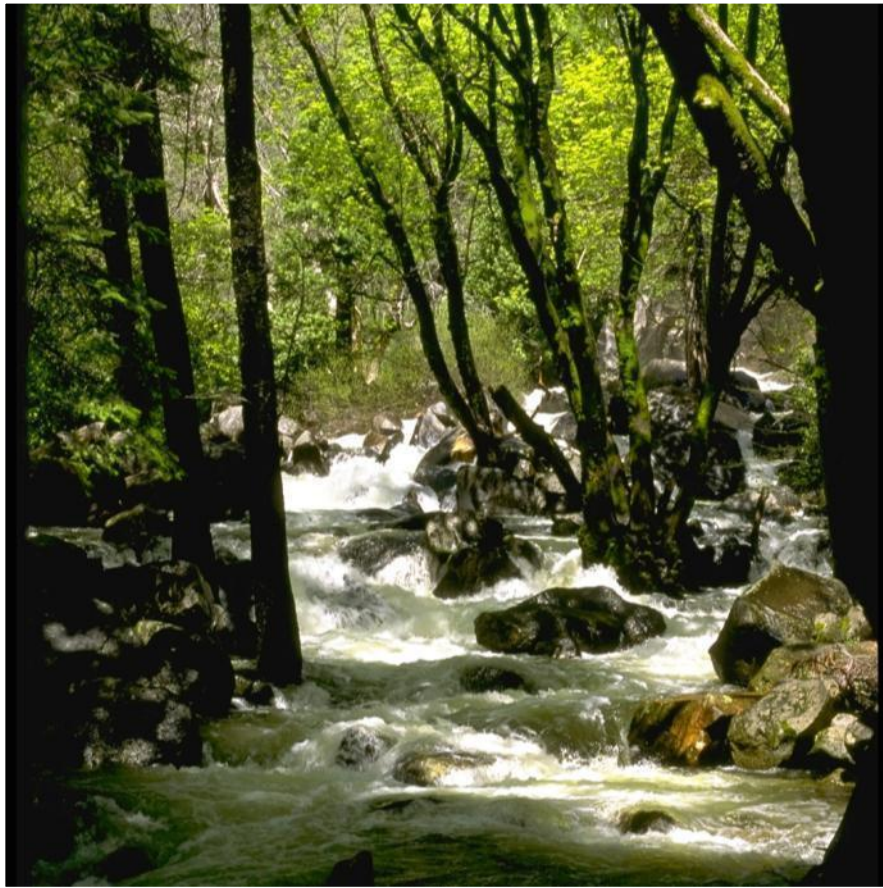
Какова длина Оби в пределах края?



ОЗЕРА

В крае более 11 000 озер.
Самое крупное по
площади -
Кулундинское (728км²).
Самое глубокое - Ая
(21,7 м).

Назовите самое
соленое озеро
Алтайского края и его
соленость.



РЕКИ

В крае насчитывается более 17 000 рек. Из них 776 имеют длину более 10 км, 32 реки – более 100 км, 5 рек – более 500 км.

Перечислите крупнейшие реки края.



ХОЗЯЙСТВЕННОЕ ЗНАЧЕНИЕ РЕК

- Судоходство
- Водоснабжение
- Орошение
- Энергетика
- Рыболовство
- Рекреационные ресурсы

Какие из выше
перечисленных отраслей
наименее развиты на реках
края? Почему?



РАСТИТЕЛЬНОСТЬ

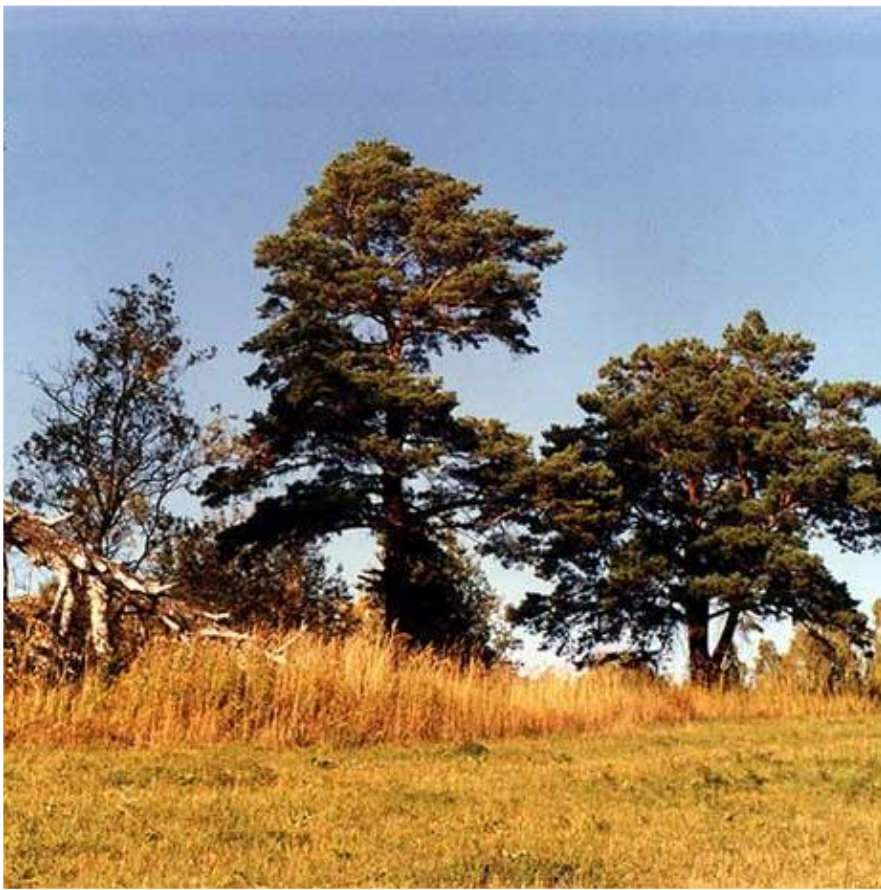
Дикая роза –
шиповник

Назовите
лекарственные
растения,
встречающиеся в
Алтайском крае.

РАСТИТЕЛЬНОСТЬ

Сосна обыкновенная

Какие представители
деревьев и кустарников
наиболее
распространены в
крае?





РАСТИТЕЛЬНОСТЬ

Лесостепь - зона берез и осин

Какие почвы встречаются в лесостепной зоне Алтайского края?

ЖИВОТНЫЙ МИР

Животные каких природных
зон встречаются в природе
Алтая?





НАСЕКОМЫЕ

Самый
многочисленный класс
– насекомые

Каково их значение в
ведении сельского
хозяйства? Приведите
примеры.



МЛЕКОПИТАЮЩИЕ

Сколько видов
млекопитающих
обитает в крае?



ПТИЦЫ

Утка- кряква является одним из популярных представителей орнитофауны края.

Сколько видов птиц обитает в Алтайском крае?



ОХРАНЯЕМЫЕ ТЕРРИТОРИИ

Что такое особо охраняемые
природные территории?
Каково их значение?
Приведите примеры
охраняемых территорий
в крае.