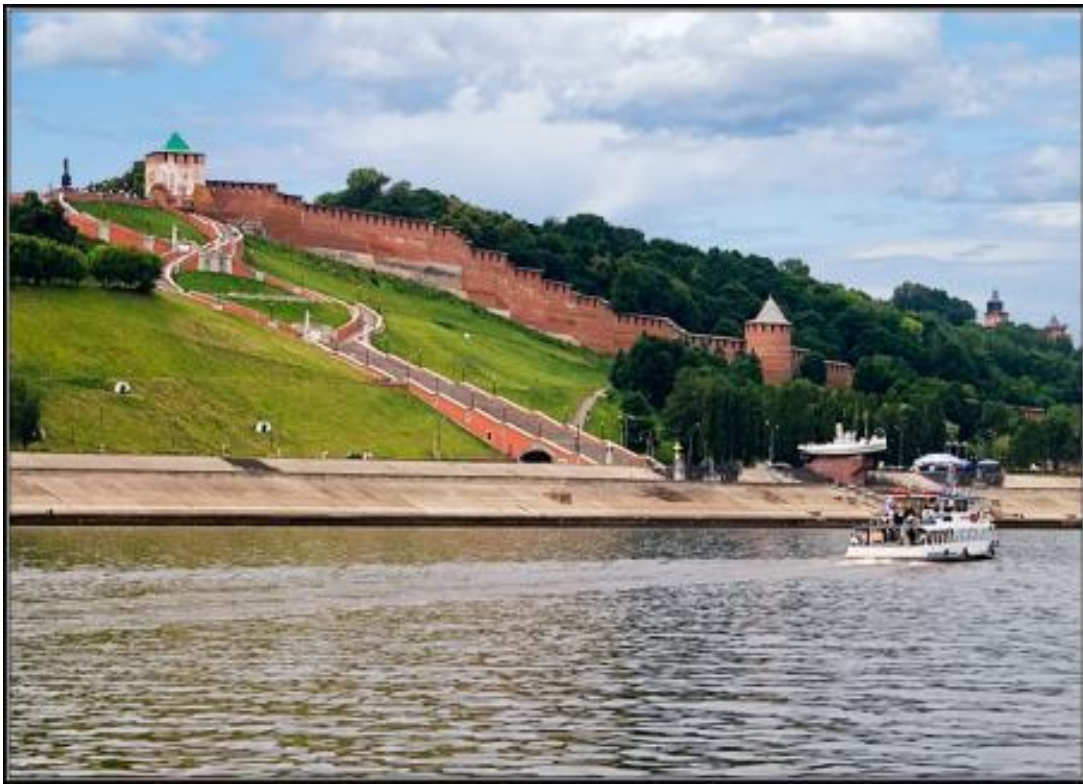


Волга

«О Волга!... колыбель моя!»



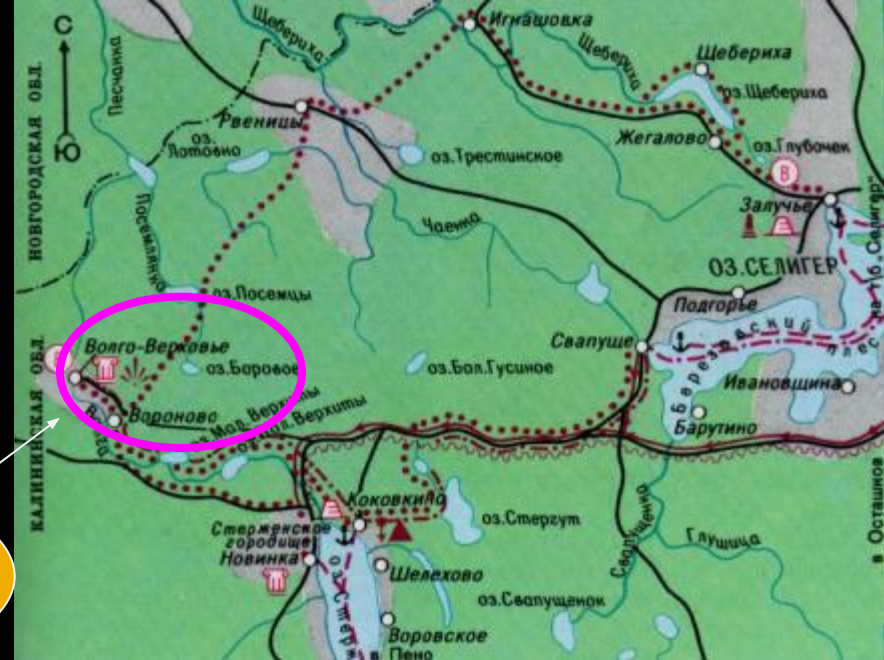
**О Волга, наша русская
река!
Несешь ты свои воды
сквозь века
Тобой гордиться
славный наш народ,
В тебе начало всей
Руси живет.
Тебя боготворил
татарский хан,
Француз боялся твой
речной туман,
Фашисты потерпели
крах
На волжских, на
песчаных берегах.**

Величайшая река Европы

- Протяженность – 3531 км
- Площадь водосборного бассейна - 1360 тыс. кв.км.
- Годовой сток – 259 куб.км.
- Относится к области внутреннего стока (Бассейн Каспийского моря)
- Направление течения :
на юго-восток (до Рыбинска),
на восток (до Казани), на юг



Исток Волги



228м. над
уровнем
моря



**Валдайская возвышенность
(Осташковский район Тверской
области)**

**Над истоком Волги
построена часовня.**

Деревня Волговерховье



Недалеко от
истока
расположено
озеро Селигер.,
относящееся к
бассейну Волги



На озере Селигер более
150 островов, это
излюбленное место
отдыха и туризма .
Речка Селижаровка,
вытекая из озера,
«питает» Волгу



**В месте впадения
Оки в Волгу
расположен
Нижний
Новгород –
третий по
величине город
России**

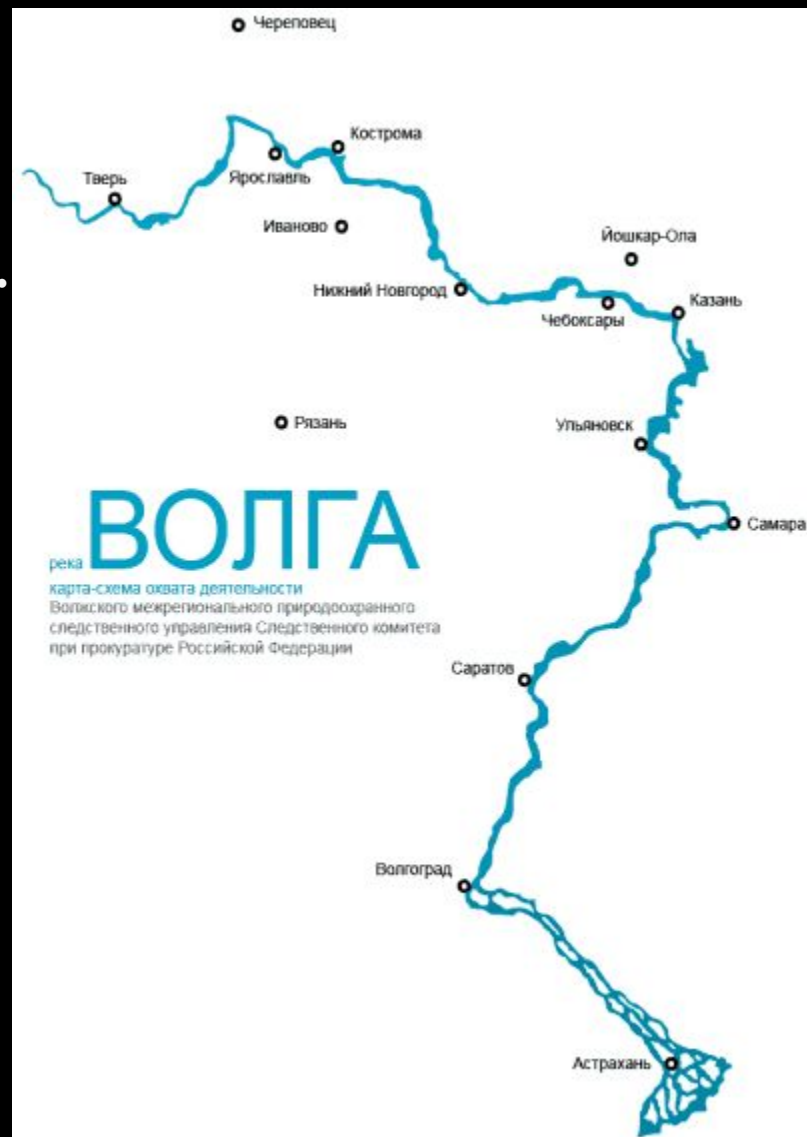
Кама впадает в Волгу южнее Казани



«Вниз по Волге»

Издавека долго течет река Волга
Течет река Волга – конца и края нет, ...
(Л. Ошанин)

**На своем пути Волга
пересекает почти все
природные зоны Русской
равнины.**



Верхняя Волга

Верховья волги – на юге таежной зоны. Река здесь узкая, быстрая, порожистая.



Типичные ландшафты – болота, еловые леса, густые ольшаники по берегам.



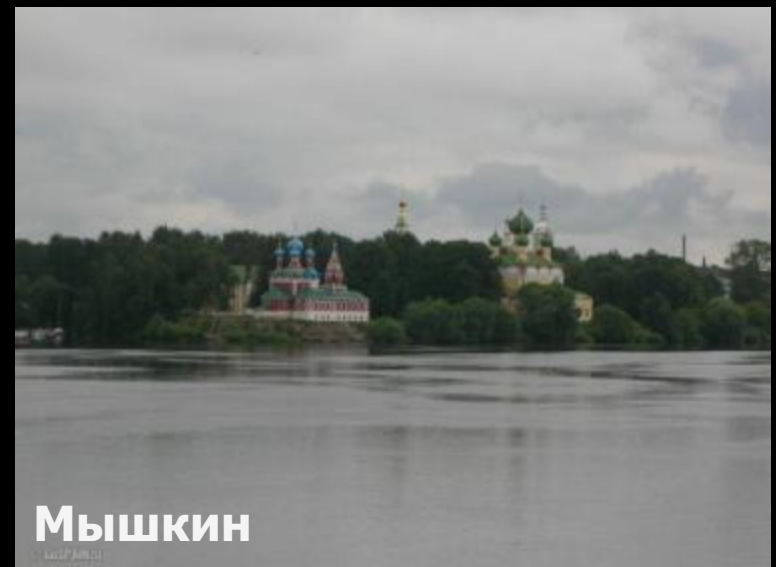
г. Тверь



г.Плес – здесь писал свои знаменитые пейзажи художник И. Левитан

Волга продолжает свой путь по таежным и смешанным лесам. На берегах леса чередуются с полями и лугами. Здесь расположено множество старинных русских городов.

Волжские города



Нижний Новгород - один из крупнейших городов Центральной России



Нижегородский кремль



Средняя Волга

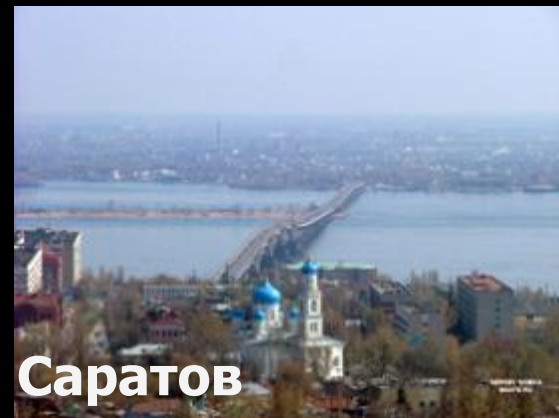


На среднем и нижнем отрезке пути Волга течет на юг по лесостепной и степной зонам. После постройки водохранилищ она широко разливаается. Здесь расположено множество крупных городов.

Казань



Города средней Волги



Саратов



Волгоград. Мамаев курган



Самара

**Правый берег
Волги обычно
более крутой,
левый – пологий.**





Около Самары
Волга огибает
выступ твердых
кристаллических
пород –
Жигулевские горы.
Этот крутой
волжский изгиб
называют
Самарская Лука

На живописных просторах
Самарской Луки создан
национальный парк





От Нижнего Новгорода и до Казани
Река течет на восток на границе лесной
и лесостепной зон.

Волжские просторы

В НИЖНЕМ ТЕЧЕНИИ
на фоне полупустынных
ландшафтов выделяется Волго –
Ахтубинская пойма с лесами,
заливными лугами, покрытыми
пышной растительностью.



лотосы





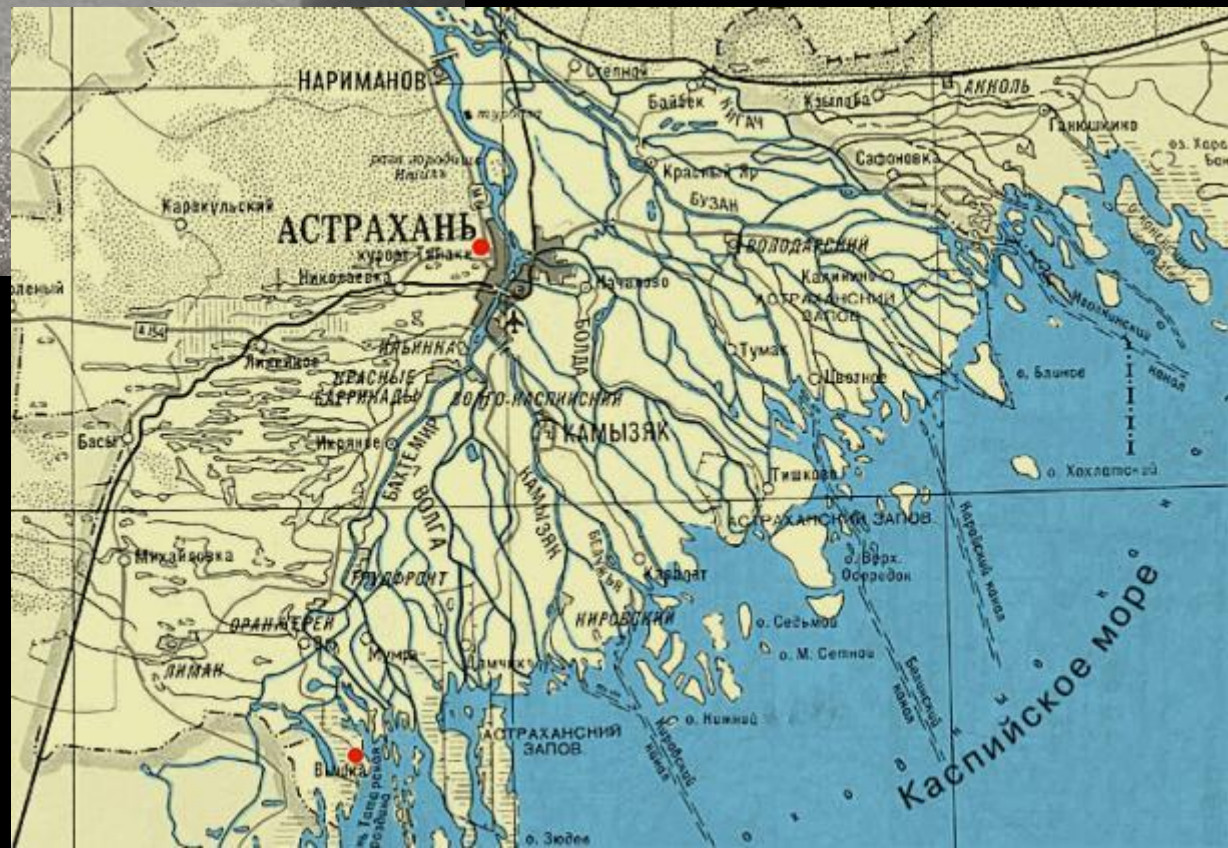
*Волго –
Ахтубинская пойма
прекрасные места
для охоты, рыбалки.
Здесь также издавна
разводят осетровых
рыб . Однако из-за
загрязнения воды их
количество
уменьшается*





В устье Волга широко разливается, разделяется на множество рукавов образуя дельту.

Площадь ее очень велика — 18 тыс. км.





**Здесь находится древний
город Астрахань –
российский порт на
Каспийском море**



Как и все реки Русской равнины, Волга имеет преимущественно снеговое питание. Ледостав приходится на конец ноября – начало декабря, ледоход – конец марта – апрель. В апреле-мае река особенно многоводна. Раньше в летний период уровень воды в реке сильно падал, но после создания на Волге водохранилищ остается практически постоянным.



Волга в хозяйстве страны



**На Волге построен каскад из
11 ГЭС общей мощностью
13,5 млн. кВт**

После строительства плотин ГЭС на Волге возникла цепочка крупных водохранилищ. Уровень воды в реке стал стабилен, и почти на всем протяжении река стала судоходной.



Рыбинское водохранилище – крупнейшее в Европейской России.



У монумента матери – Волге корабли расходятся на юг (по Волге) или на север (в Волго - Балтийский канал)

Водохранилища позволяют орошать значительные площади сельскохозяйственных земель. С другой стороны при создании водохранилищ многие прибрежные плодородные земли были затоплены. Под водой оказались 96 городов и поселков и множество деревень.

Прямо из воды поднимается полузатопленная колокольня в городе Калязин значительная часть которого после создания Угличского водохранилища оказалась по водой.





Молога – город под водой



Волга – важнейшая транспортная артерия Европейской России.



Шлюз Волго – Донского канала

**С помощью каналов
Волга связана со
многими реками и,
являясь частью единой
глубоководной системы
соединяет все моря,
омывающие
Европейскую часть
России**

Издавна Волжские города играли важную роль в экономике России



XIX век

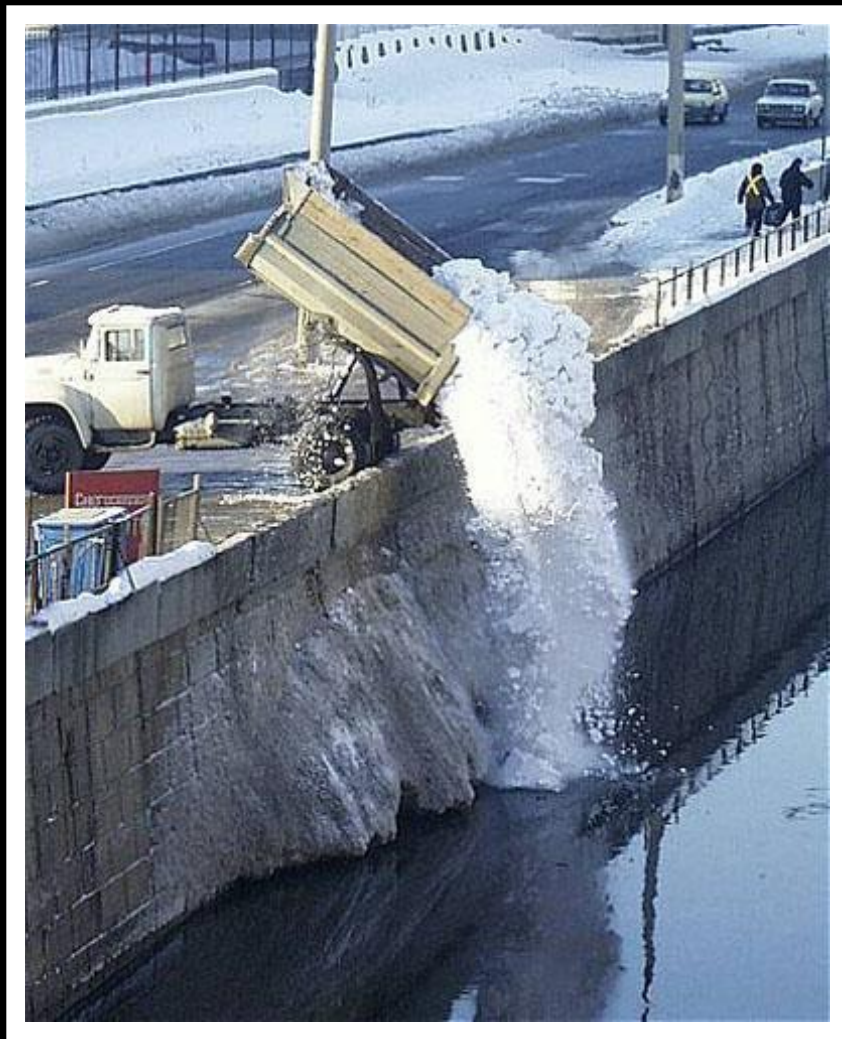


XXI век

Катер-экраноплан "Волга-2"



Экологические проблемы



По результатам исследования Всемирного банка, самая длинная река Европы - Волга, является одной из самых загрязненных.



Выполнила ученица 8 класса
МОУ Опалиховская гимназия
Овчинникова Ольга