

МОУ Макарьевская  
школа

## Кукла Тильда

«Г



Выполнили:  
Доброходова Дарья,  
Комиссарова Лиана,  
Филиппова Алиса

Руководитель: Шаталова В.А

д. Скрябино  
2019 год



**Цель:**

**изготовление куклы Тильды**

**Задачи:**

- выяснить историю возникновения куклы Тильды и её отличительные черты;
- изучить технологию изготовления куклы;
- выбрать модель своей куклы;
- составить технологическую карту изготовления куклы.

# История возникновения куклы

## Тильды

Тильда – это кукла, зверек или предмет интерьера, выполненный по выкройкам норвежской художницы Тони Финнангер. Игрушки Тильда выполнены в примитивно-тряпичном стиле. Невероятно популярные в Европе, а с недавнего времени и в России.





# Для чего нужна кукла-Тильда?

1. Как игрушка (и для взрослых и для детей)
2. Подарок
3. Оберег
4. Как предметы интерьера



## Характерные черты кукол - тильд



- это текстильная (тряпичная), набивная кукла;
- игрушка с непропорционально длинными руками и ногами;
- каждая кукла имеет собственное имя;
- маленькие глазки-пуговицы или узелки;
- использование преимущественно натуральных тканей – хлопок, бязь, шерсть, лён, фланель и др.
- нежные пастельные цвета;
- румяные щёчки;
- загорелая кожа;
- для изготовления куклы не нужна швейная машина. Куклу можно сшить и вручную.

# Эскизы куклы Тильды



Модель  
1



Модель  
3



Модель  
2





# Выбор материалов, инструментов, оборудования

1. Выкройки;
2. Ткани для тела, платья, шляпы, туфельек;
3. Клей;
4. Наполнитель;
5. Иголки, нитки, ножницы;
6. Швейная машинка;
7. Декор – ленточки, бисер;



# Технологическая последовательность изготовления

ку

Описание операции

Изображение

Окрасить ткань при помощи луковой шелухи



Подготовить выкройку



Переносим детали выкройки на ткань, скалываем детали выкройки и ткань булавками. Обводим карандашом выкройку куклы





## Описание операции

## Изображение

Стачиваем детали туловища самым мелким стежком, оставляем отверстие для выворачивания.



Аккуратно вырезаю с отступом 1-2мм от строчки.  
Припуски швов в углах и на закруглениях рассекаем.



Выворачиваем все детали ,  
расправляем швы.



Набиваем тело синтепоном.



## Описание операции

Пришиваем ножки к телу куклы потайным швом.  
Руки не пришиваем.

## Изображение



Шьём одежду по выкройкам:  
пantalончики;  
платье.



Рукава платья пришиваем сразу к рукам .



Описание операции	Изображение
<p>Одеваем куклу в платье и пришиваем руки.</p>	
<p>Волосы делаем из искусственных волокон , пришиваем к голове , заплетаем косу.</p>	
<p>Шьём туфельки по выкройкам.</p>	



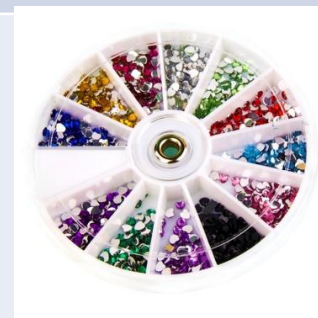
## Описание операции

Шляпу делаем из фамерана.

## Изображение



Делаем глаза из страз и наводим румянец с помощью измельченного грифеля цветного карандаша.



Изготовили корзиночку с цветами.



# Результат нашей работы

В итоге нашей работы получилась замечательная кукла. Она отлично впишется в интерьер любой квартиры. Ей будут любоваться взрослые и дети. Мы много узнали из истории этих кукол, ознакомились с различными материалами для их изготовления, узнали новые технологии изготовления, научились шить кукол Тильд.

Тильды - это одни из самых очаровательных кукол, какие только можно себе представить.



# Заключение



*Любимая игрушка-  
Тильдочка - подружка!  
Девочка прекрасна -  
Работа не напрасна,  
Яркое творенье  
Всем на загляденье!*





**Спасибо за  
внимание!**