

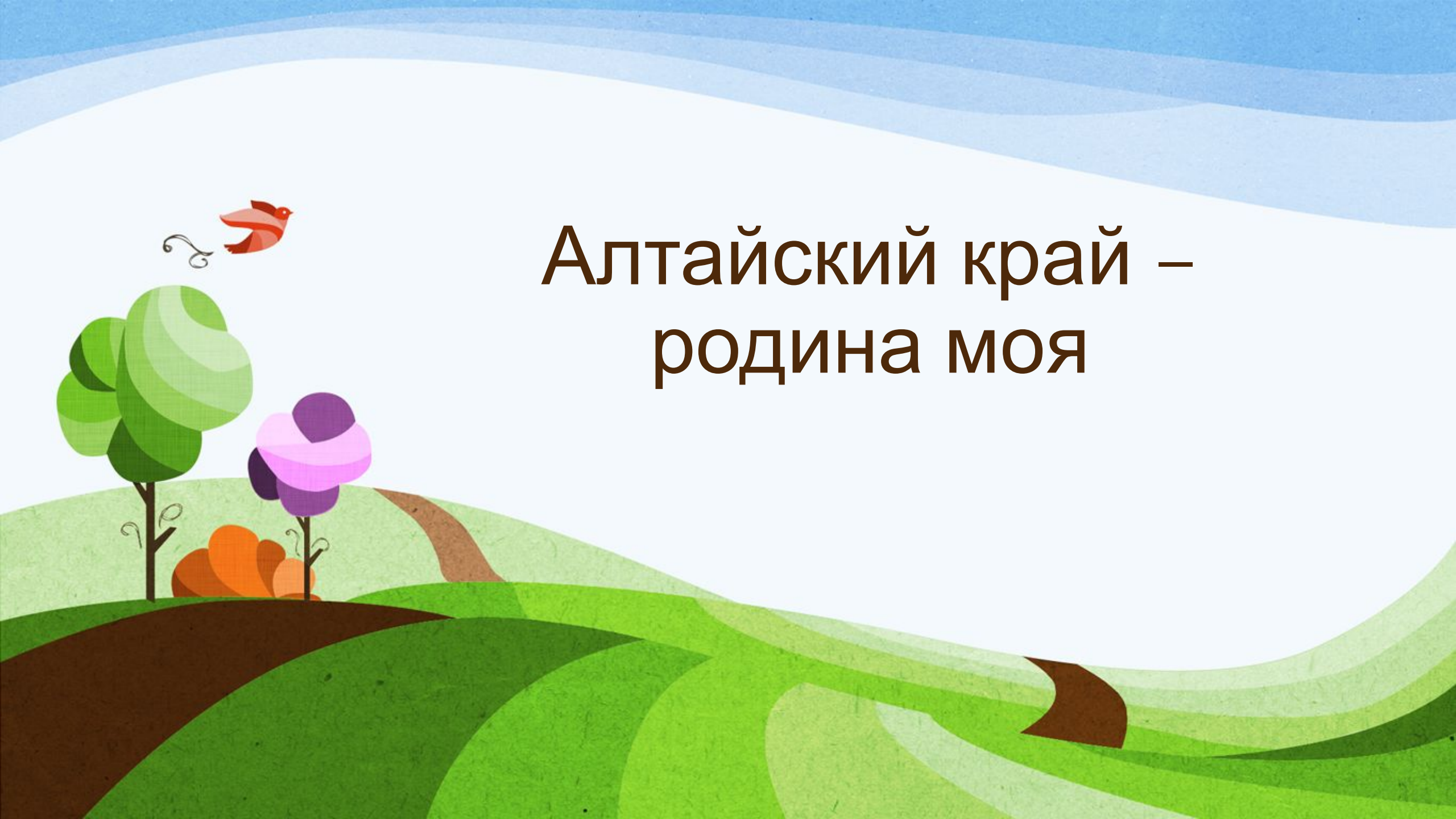
Муниципальное бюджетное общеобразовательное учреждение
средняя общеобразовательная школа №4 г. Заринска.

«Родной край – частица родины»

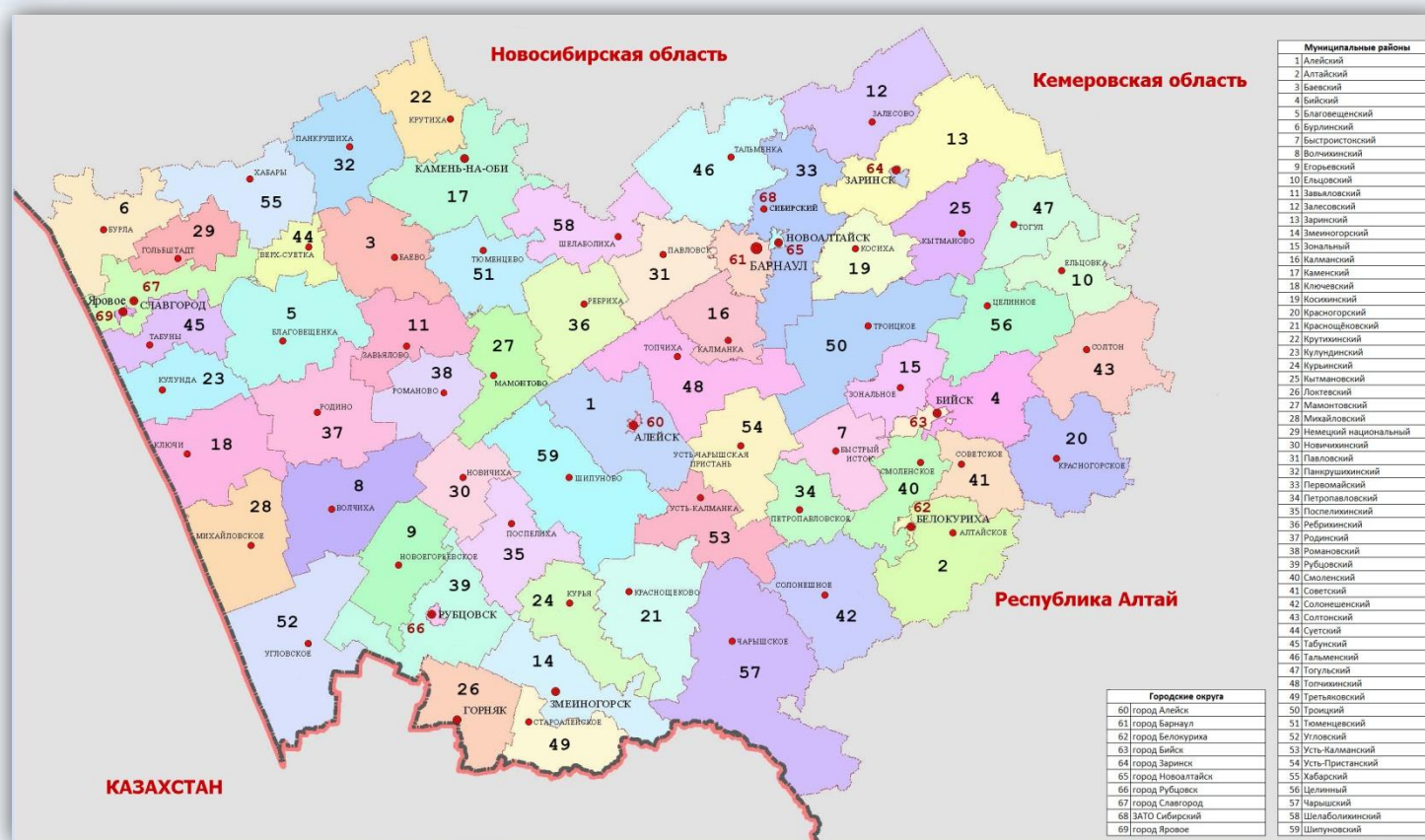


Выполнила ученица
4 «Б» класса
Баксарина Дарья

Алтайский край –
родина моя



Алтайский край на карте мира

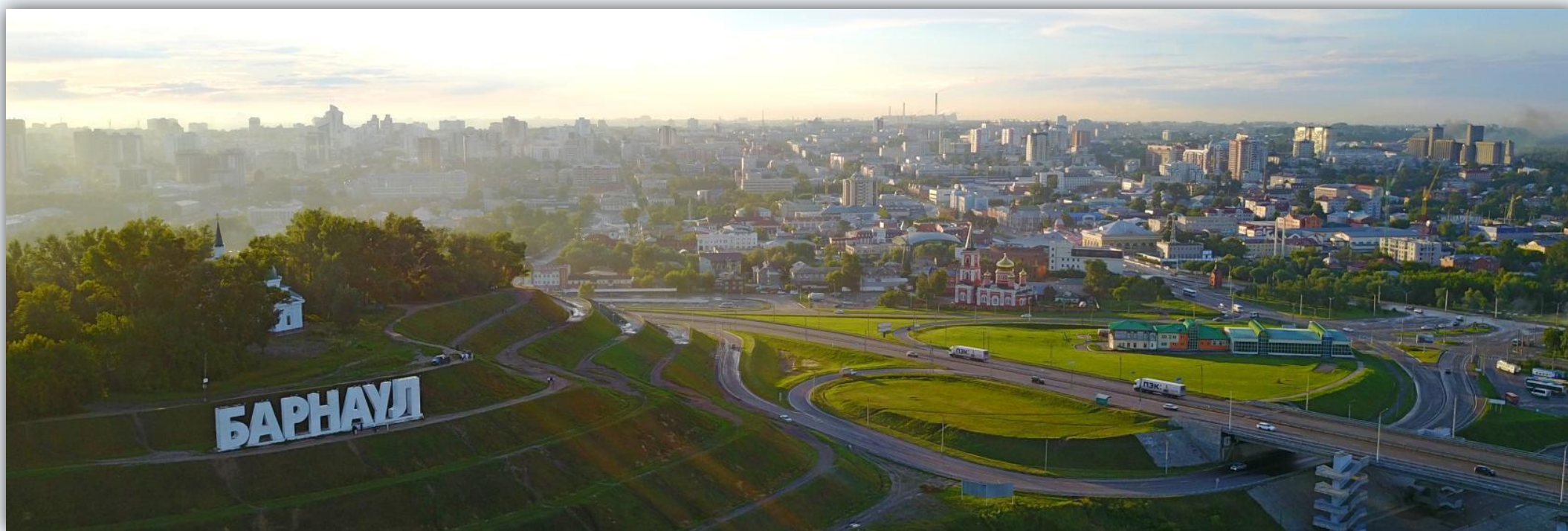


Площадь –
169100 кв км
Население –
2266739 чел

Символика Алтайского края – герб и флаг



Барнаул – столица Алтайского края



Природные достопримечательности России



Озеро Байкал



Золотые горы Алтая



Гора Эльбрус

Особенности природы

- **Особенности природы:** климат Алтайского края умеренно континентальный, засушливый. Ярко выражена смена сезонов, то есть – зима очень холодная, а лето жаркое. Большую часть Алтайского края занимают степные и лесостепные зоны, которые на юго-востоке переходят в предгорья и возвышенности. В горных районах климат более мягкий. Нигде в мире нет ленточных сосновых боров, как здесь. Это чудо Алтая. Второе чудо Алтая – черневая тайга на юго-западе Алтая. Сосны растут рядом с пихтами, и с кедрами, и березами.
- В связи с тем, что в Алтайском крае соседствуют несколько природных зон, животный и растительный мир весьма разнообразен.

Природные достопримечательности Алтайского края



«Алтайский Марс»



Ленточный сосновый бор



Бурлинское озеро

Удивительный животный мир Алтайского края



Золотистая щурка



Луток



Степная кошка манул

Удивительный животный мир России



Стерлядь



Мохноногий тушканчик



Степная гадюка

Особенности экономики:

Преобладающие отрасли – промышленность, сельское хозяйство и торговля. Ведущие производства промышленного комплекса – производство пищевой продукции, машиностроительной продукции, химическое и фармацевтическое производство. Основа сельского хозяйства – производство зерновых, крупяных и технических культур и животноводство. Кроме этого, в 2020 году Алтайский край вошел в десятку туристических регионов РФ.

Экологические проблемы

Как и везде природа Алтайского края подверглась влиянию человека. Кое-где остались нетронутые уголки, но окрестности крупных городов существенно изменены.

Наиболее значимые экологические проблемы края: выброс загрязняющих веществ в атмосферу, загрязнение водных объектов, отсутствие полигонов для утилизации ядохимикатов и пестицидов, вырубка лесов, снижение плодородности почвы, изменение русел рек, неконтролируемые сельхозпалы (выжигания сухой травы), аварийное состояние гидротехнических сооружений и т. Д.

Кроме этого в прошлом веке в Алтайском крае проводилось испытание ядерного оружия, что негативно повлияло на экологическую обстановку. Там до сих пор остались следы радиоактивного загрязнения.

Охрана окружающей среды

- Ежегодно Алтайский край участвует в общероссийских Днях защиты окружающей среды. В крае постоянно организуют акции по очистке берегов водоемов и лесов, закладке новых скверов.
- Также Алтайский край участвует в различных региональных проектах: "Чистая страна", "Чистая вода", "Сохранение лесов" и т.д.

Я люблю Алтайский край, я горжусь своей малой родиной!

Н. Худяшов

Красоты милого Алтая,
Я покажу с любовью вам,
Покой его не нарушая,
Не разрушая этот храм.