

Сузір'я південної півкулі

Підготували:
Студентки 111 групи
Чуйко Вікторія
Винокурова Стефанія

Сузір'я — одна з 88 ділянок, на які поділена небесна сфера. Термін вживається для назви групи зір, взаємне розташування яких складає якусь фігуру чи контур.





Part of a chart of the zodiac constellations. Beyond about 30 pc the angles become too small to measure. In the 19th century, it was noticed that a few of the brighter stars

Сучасні назви сузір'їв дійшли до нас від стародавніх римлян, а до них - із стародавньої Греції. Сьогодні астрономам відомо 88 сузір'їв зоряного неба.

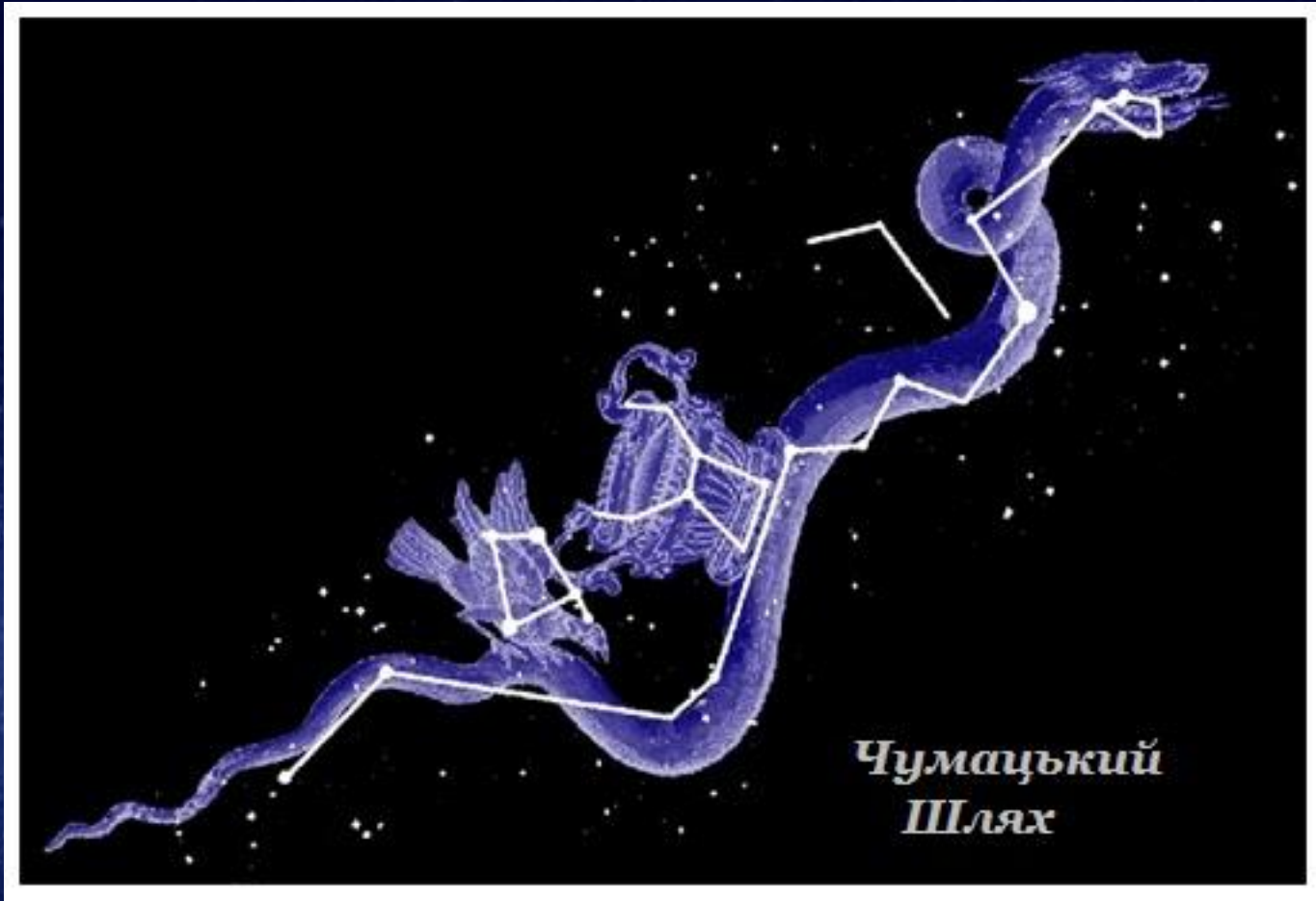
Сузір'я Південний Хрест

Південний Хрест - сузір'я південної півкулі неба, найменше по площі сузір'я на небі.

У сузір'ї перебуває темна туманність Вугільний Мішок, легко видима неозброєним оком, як темне пляма на тлі Чумацького Шляху.



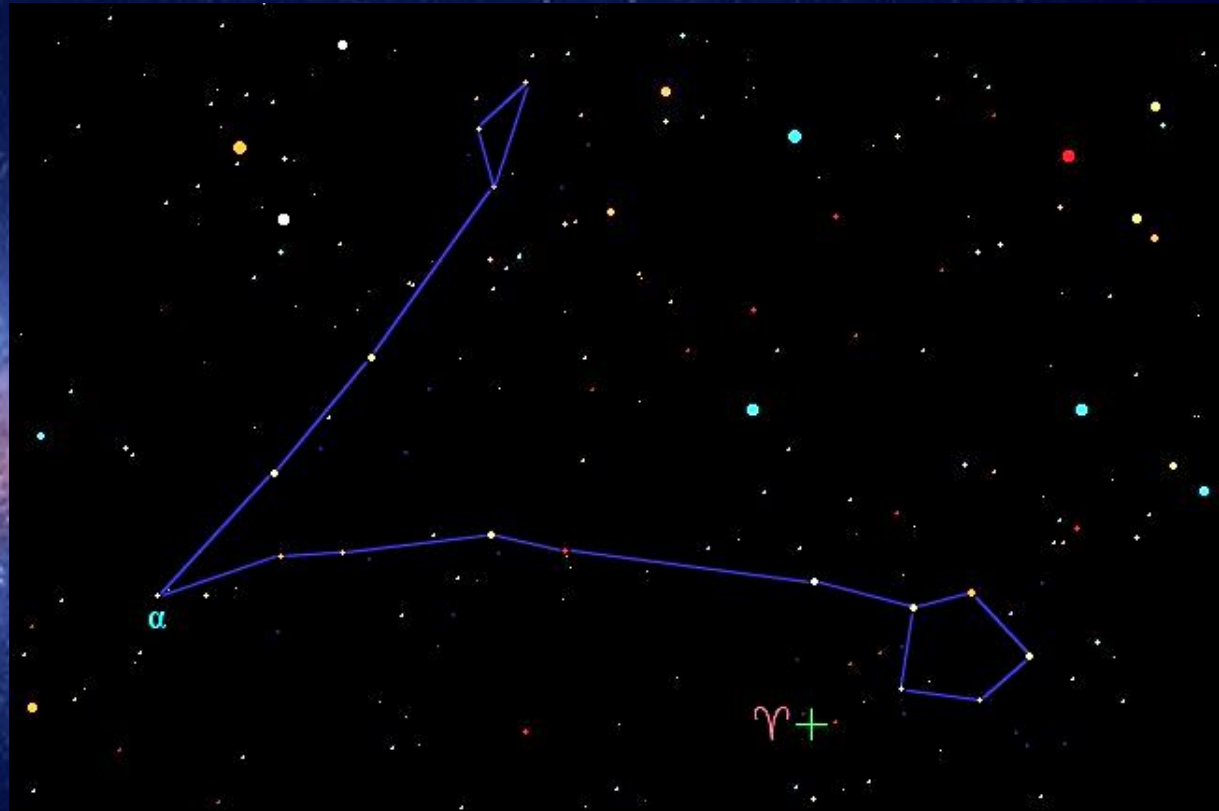
Сузір'я Південна Гідра



Південна Гідра - сузір'я південної півкулі неба, містить 32 зорі, видимих неозброєним оком.

Сузір'я Риби

Сузір'я Риб - входить в зодіакальне коло і є екваторіальним сузір'ям. В сузір'я входить 75 зірок з яскравістю понад 6 зоряної величини і видимих неозброєним оком. Головною зіркою сузір'я є Альріша.



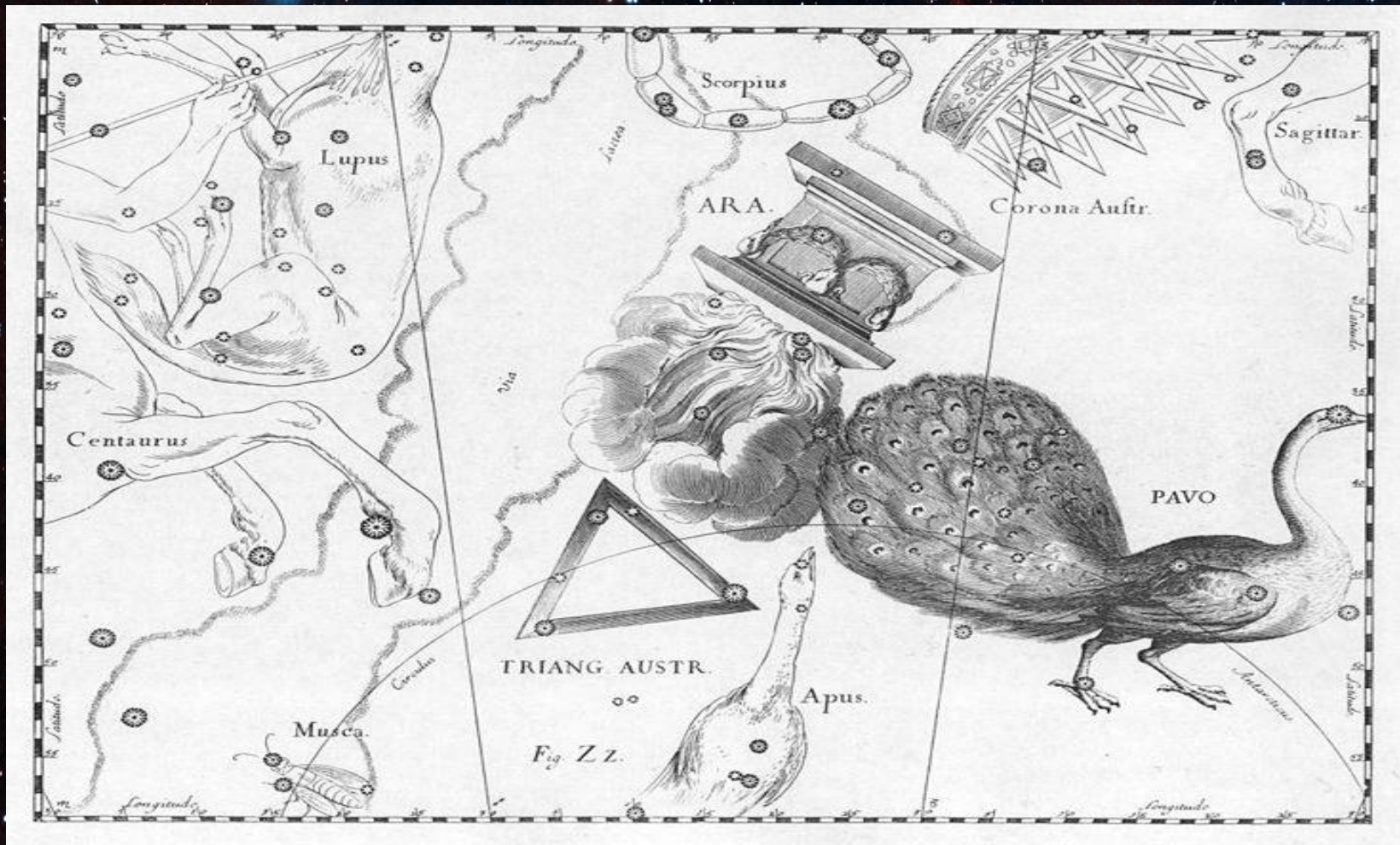


Сузір'я Південної Риби на глобусі Меркатора, 1551 рік

Сузір'я Південний Трикутник

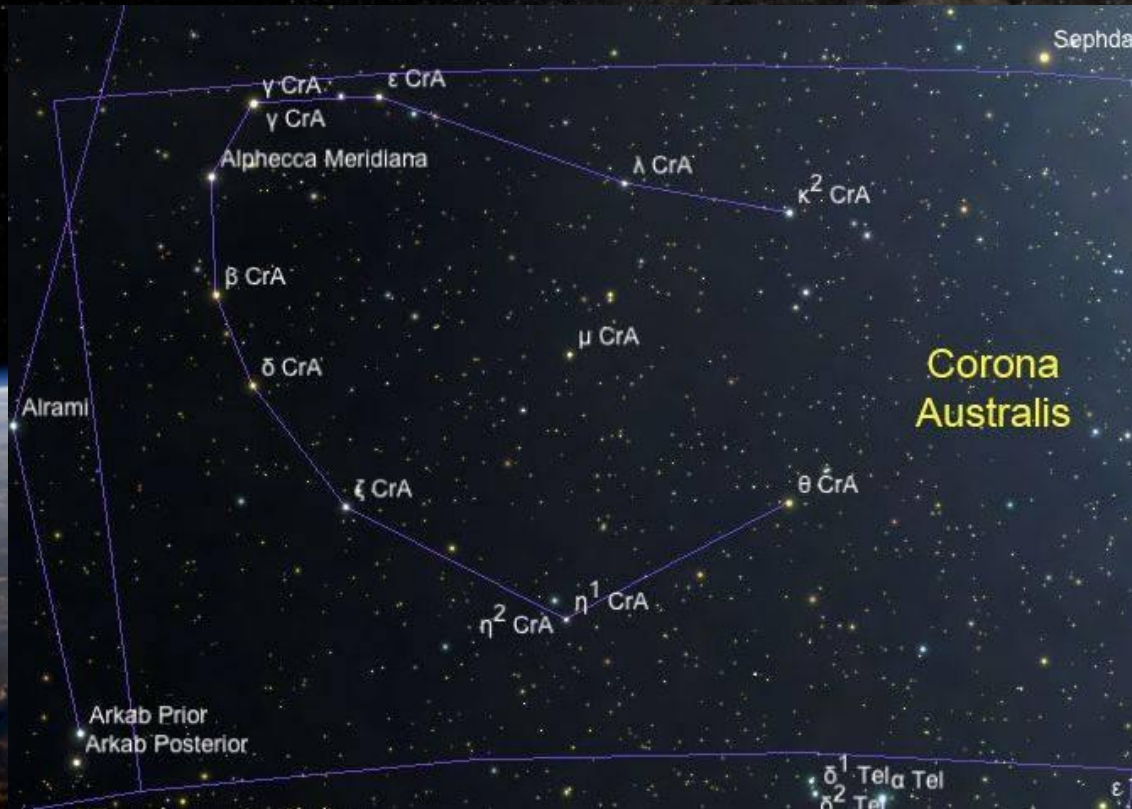
Південний
Трикутник —
сузір'я південної
півкулі неба.
Містить
32 зорі видимих
неозброєним
оком.





Зображення Південного Трикутника поряд із сузір'ями Павича, Жертівника, Райського Птаха з Уранографії Яна Гевелія, 1690 рік

Сузір'я Південна Корона



Південна Корона — сузір'я південної півкулі неба. Містить 40 зір, видимих неозброєним оком.

У Південній Короні знаходиться найближча до Землі відкрита нейтронна зоря

Сузір'я Великого Пса

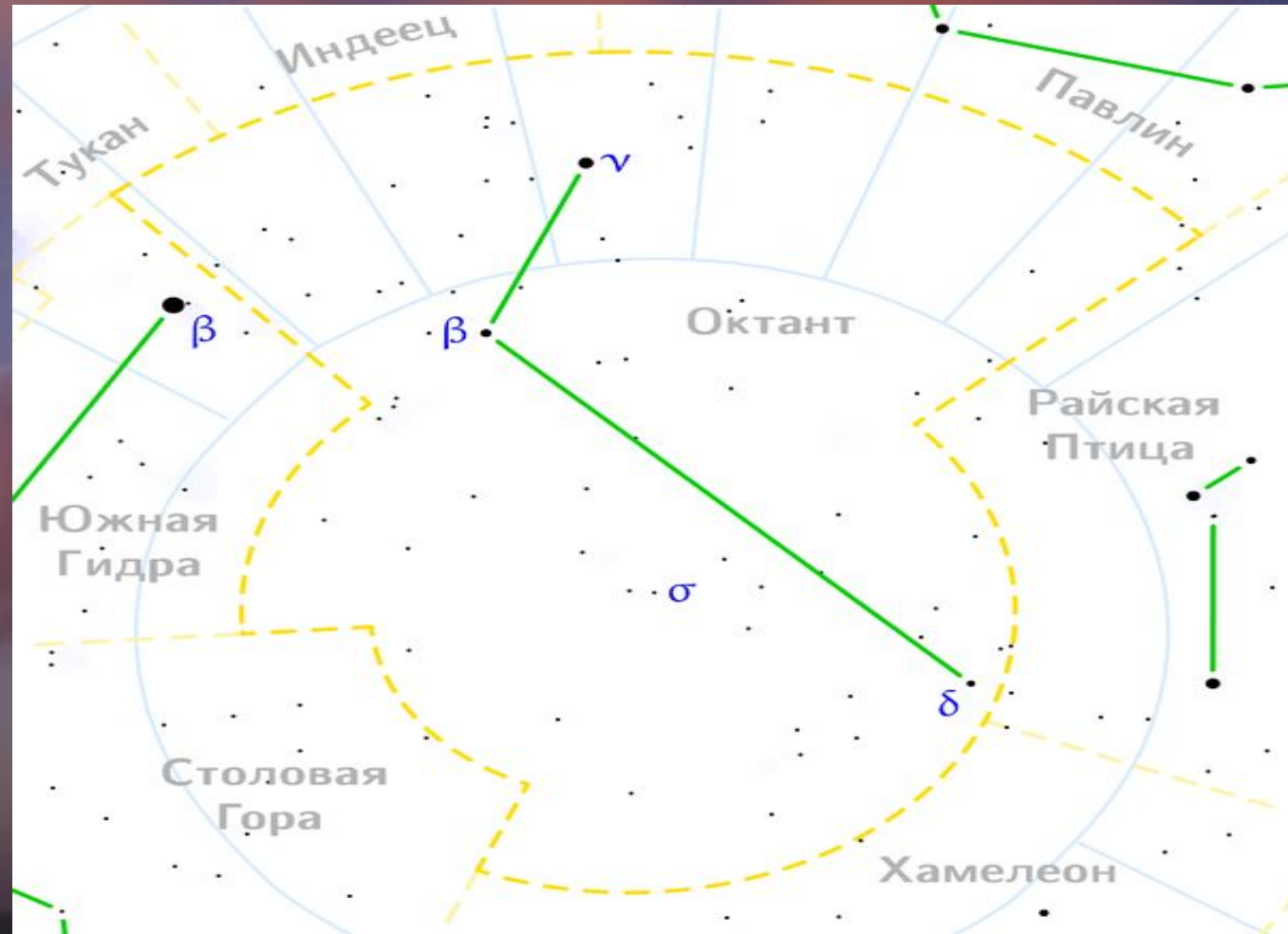


Найбільш яскрава зірка на нічному небі – це Сіріус, яка входить до сузір'я Великого Пса. Вік її – близько 235 мільйонів років, а своєю масою Сіріус перевершує Сонце в два рази.

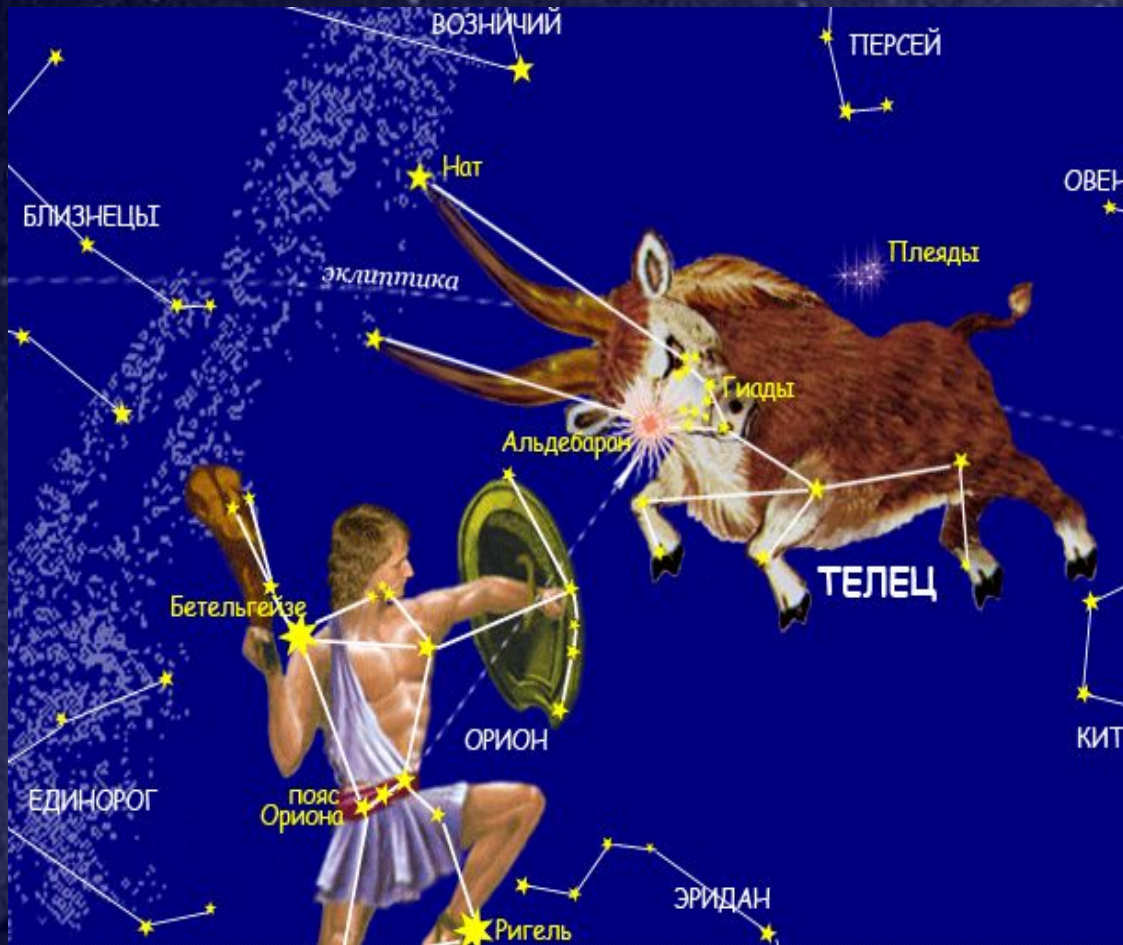
Зірка завжди була ідолом у нічному небі для людей, їй поклонялися, приносили жертви і чекали від Сіріуса сприятливими, хороший урожай і допомоги в морських справах.

Сузір'я Октант

Окта́нт — сузір'я південної півкулі неба. Містить 56 зірок, видимих неозброєним оком. У сузір'ї Окта́нта розташований Південний полюс світу.



Сузір'я Телець

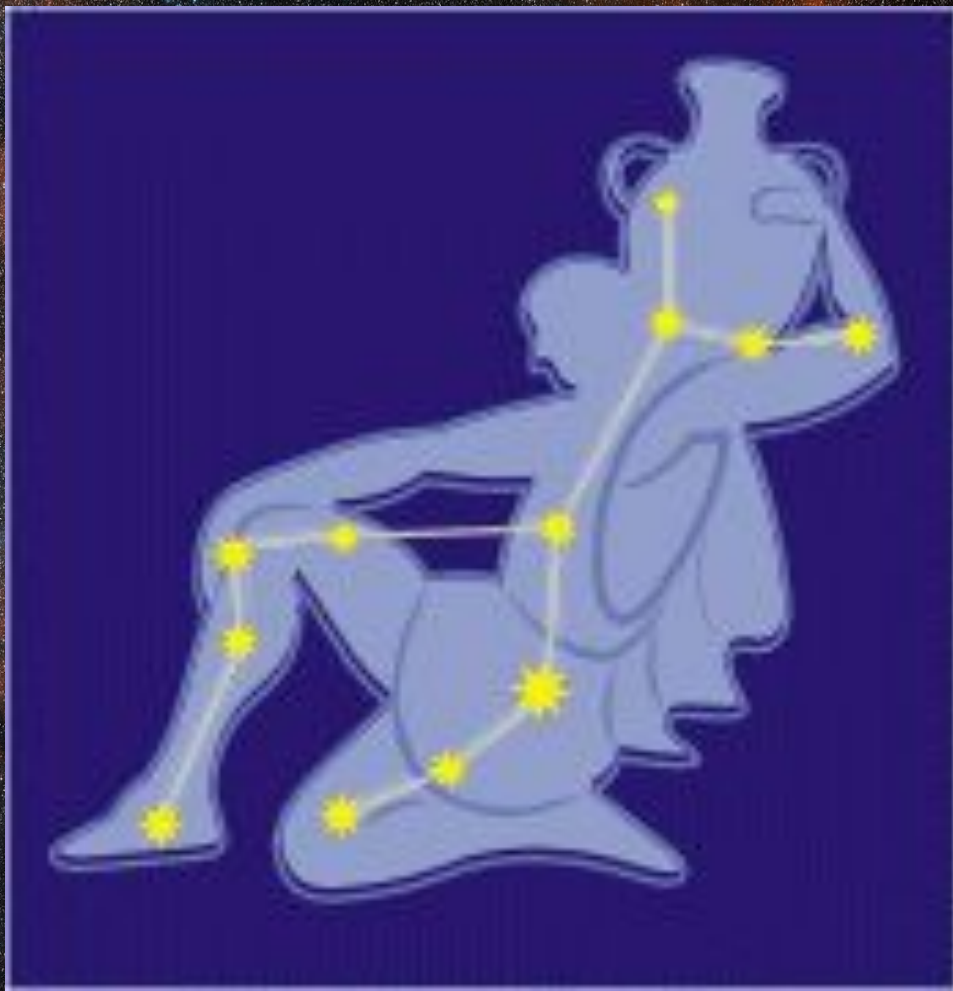


Телець – одне з сузір'їв, багатих астрофізичними процесами протягом всієї своєї історії.

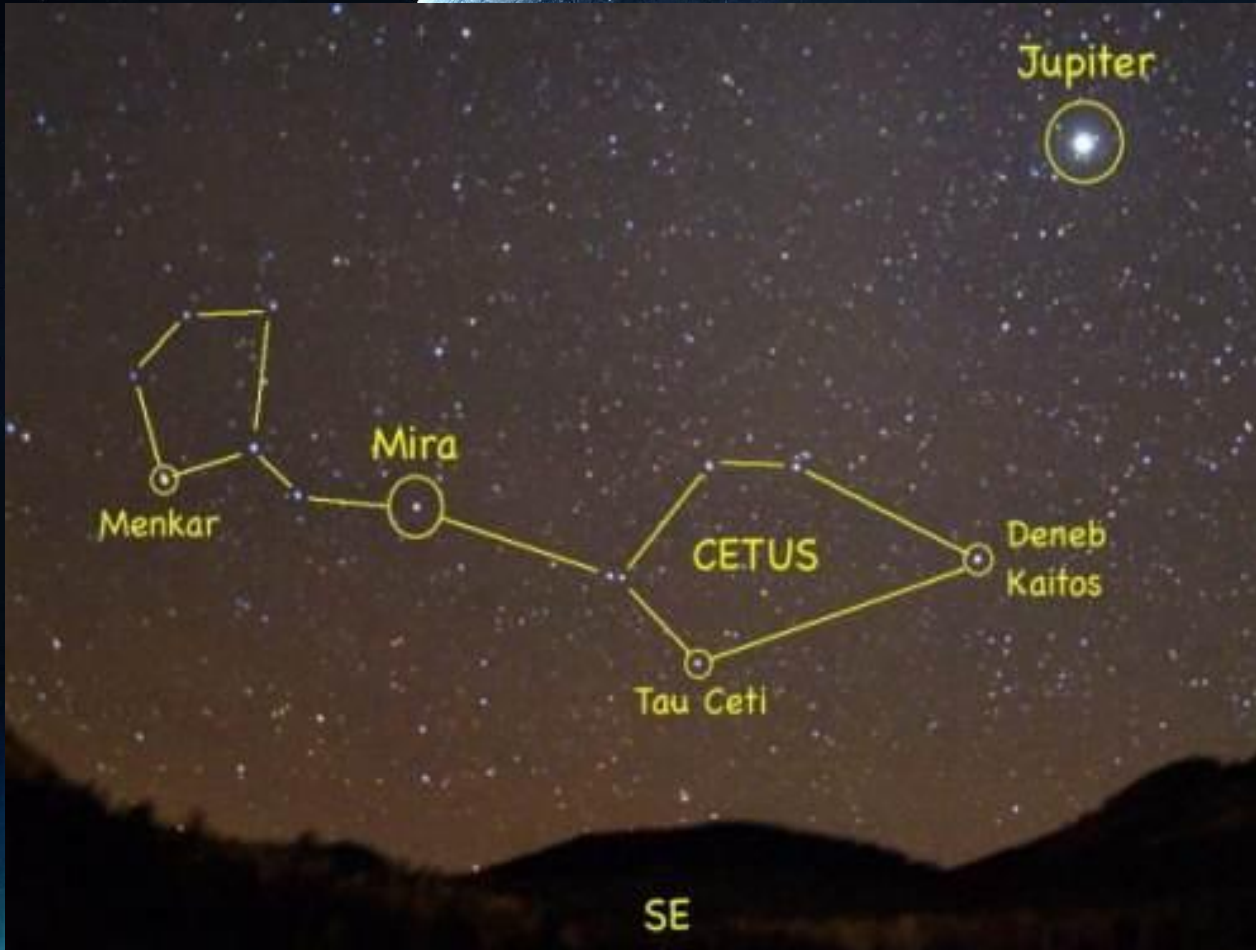
У 11 столітті н.е. сузір'я Тельця потряс вибух наднової зірки, в результаті чого утворилася так звана Крабовидна туманність з Пульсаром, який є джерелом найпотужнішого рентгенівського випромінювання і посилає радіомагнітні імпульси.

Сузір'я Водолій

У сузір'ї Водолія можна нарахувати близько дев'яноста зірок. Вони розташовані у вигляді нерівної дуги. У середній частині п'ять найбільш яскравих зірок утворюють фігуру, що віддалено нагадує судно, з якого випливає вода. Стародавні греки бачили в цьому сузір'ї юнака із глечиком, з якого струменіє вода.



Сузір'я Кит



Сузір'я Кита -
одне з
найбільших на
небозводі. Воно
включає в себе
рівно 100 зірок,
доступних
неозброєним
ОКОМ.

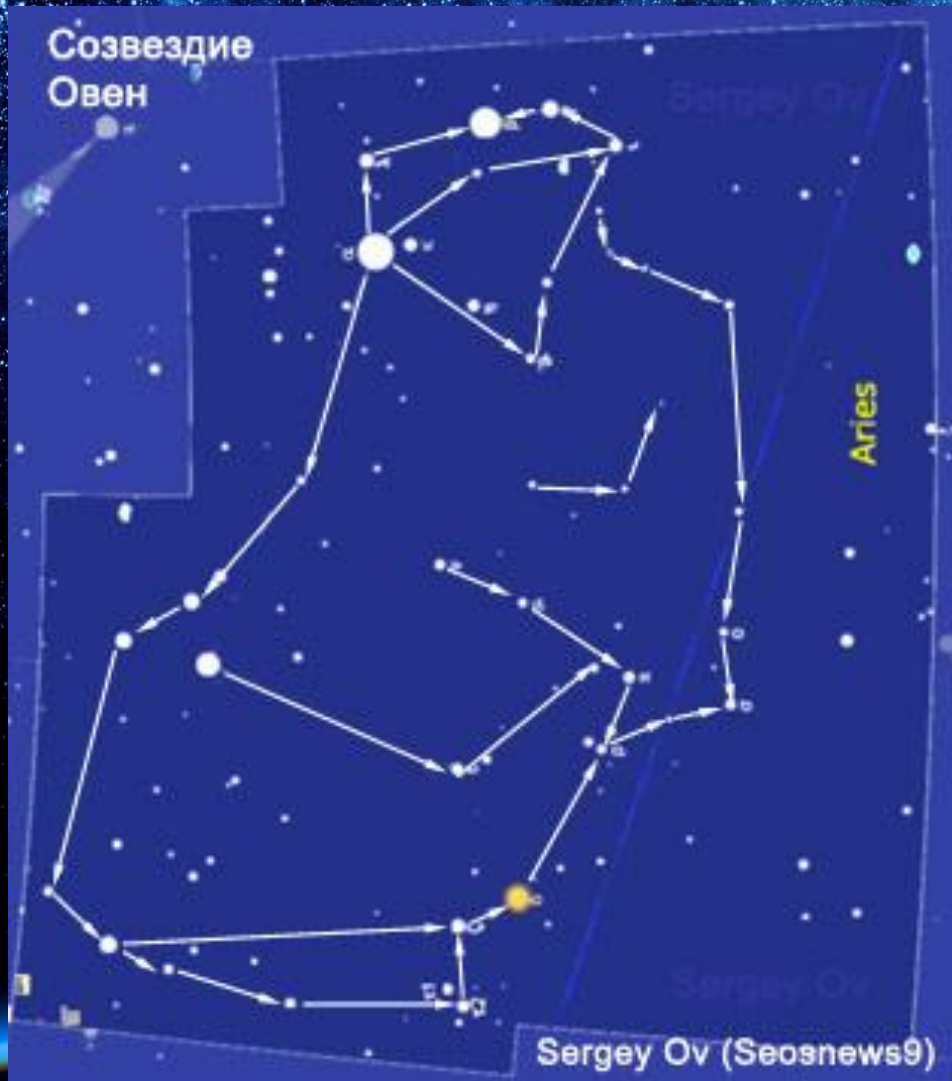
Сузір'я Ерідан

На давньогрецьких картах сузір'я малювали як потік, що ллється із глека Водоля.

Назва найяскравішої зорі сузір'я Ерідана — Ахернар — означає «кінець річки». Ахернар має найбільш відмінну від сферичної форму серед відомих зір нашої галактики.



Сузір'я Овен



Про сузір'ї Овна знали ще в Давньому Єгипті. Єгиптяни зображували у вигляді людини, що має баранячу голову, бога Амон-Ра. У Греції вважалося, що зірки об'єднались в сузір'я Овна на честь барана, золоте руно якого було метою аргонавтів.

Сузір'я Єдиноріг



Єдиноріг — екваторіальне сузір'я. Містить 146 зірок, видимих неозброєним оком. Розташоване на небі всередині зимового трикутника, утвореного зорями Сіріус, Проціон і Бетельгейзе.

Сузір'я Скорпіон

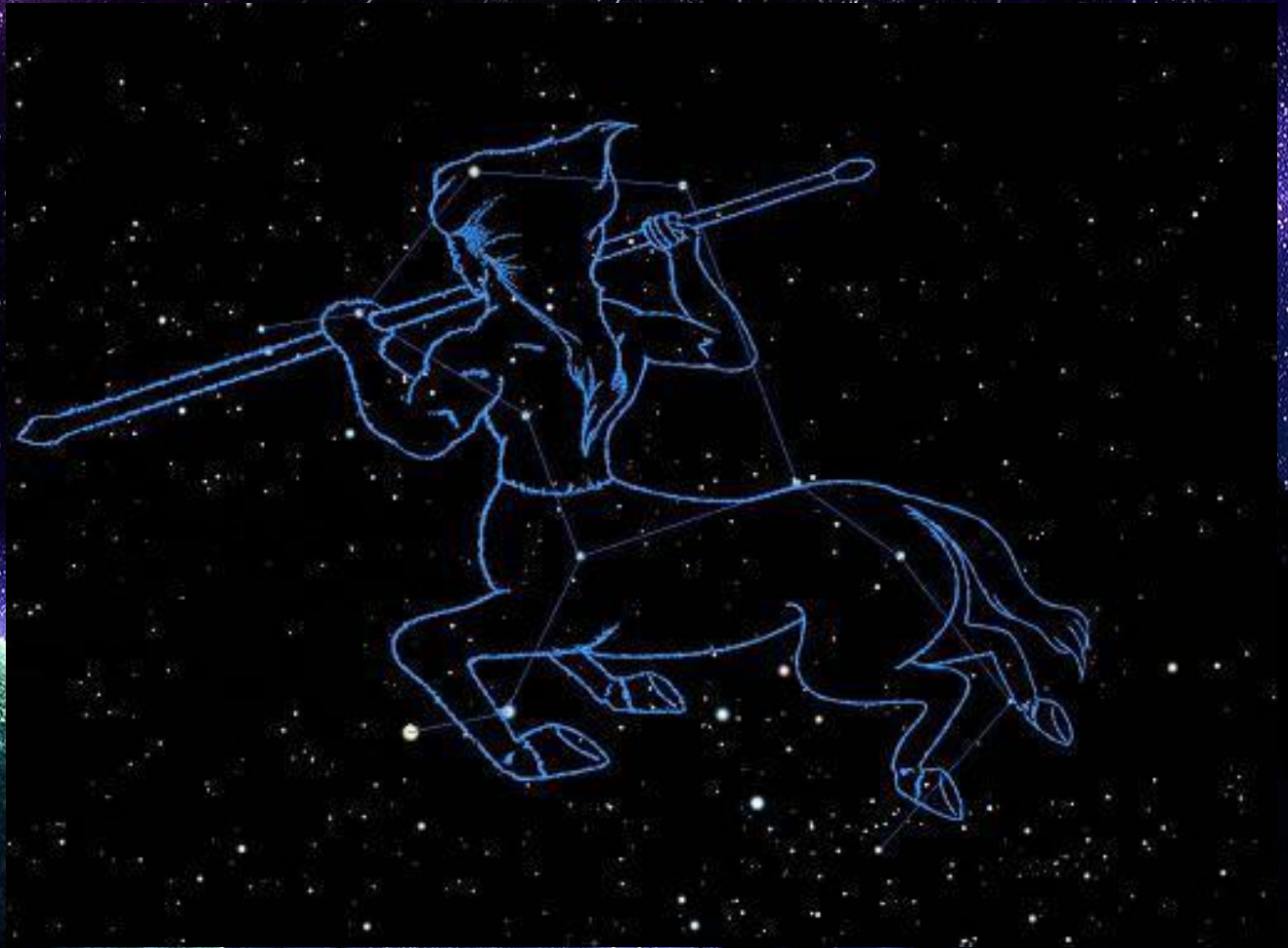
Ланцюжок зірок у сузір'ї Скорпіона часто виділяють як астеризм Хвіст (Жало) скорпіона. У нього включають різне число зір, але зазвичай вважається, що починається він від Антареса.

Найяскравіша зоря — Антарес. У перекладі з грецької — суперник Ареса (Марса). Це червоний надгігант, його діаметр у 700 разів більший за діаметр Сонця, а світність у 9000 разів більша від сонячної.



Сузір'я Центавра

У Центаврі знаходиться потрійна зоряна система Альфа Центавра, яка складається з яскравої подвійної зорі та гравітаційно пов'язаного з нею червоного карлика Проксима Центавра. Проксима є найближчою до Сонця зорею.



Дякуємо за увагу!

